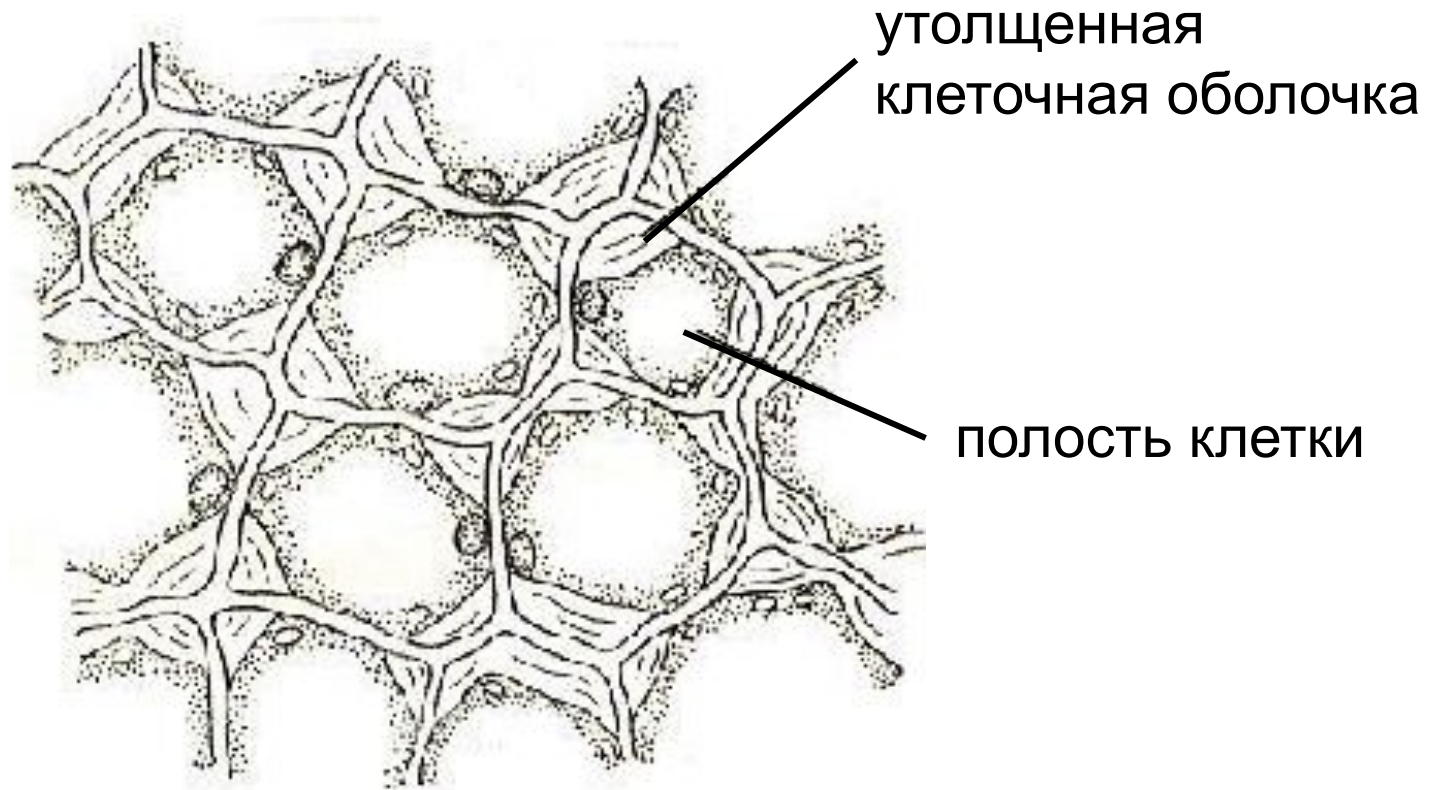
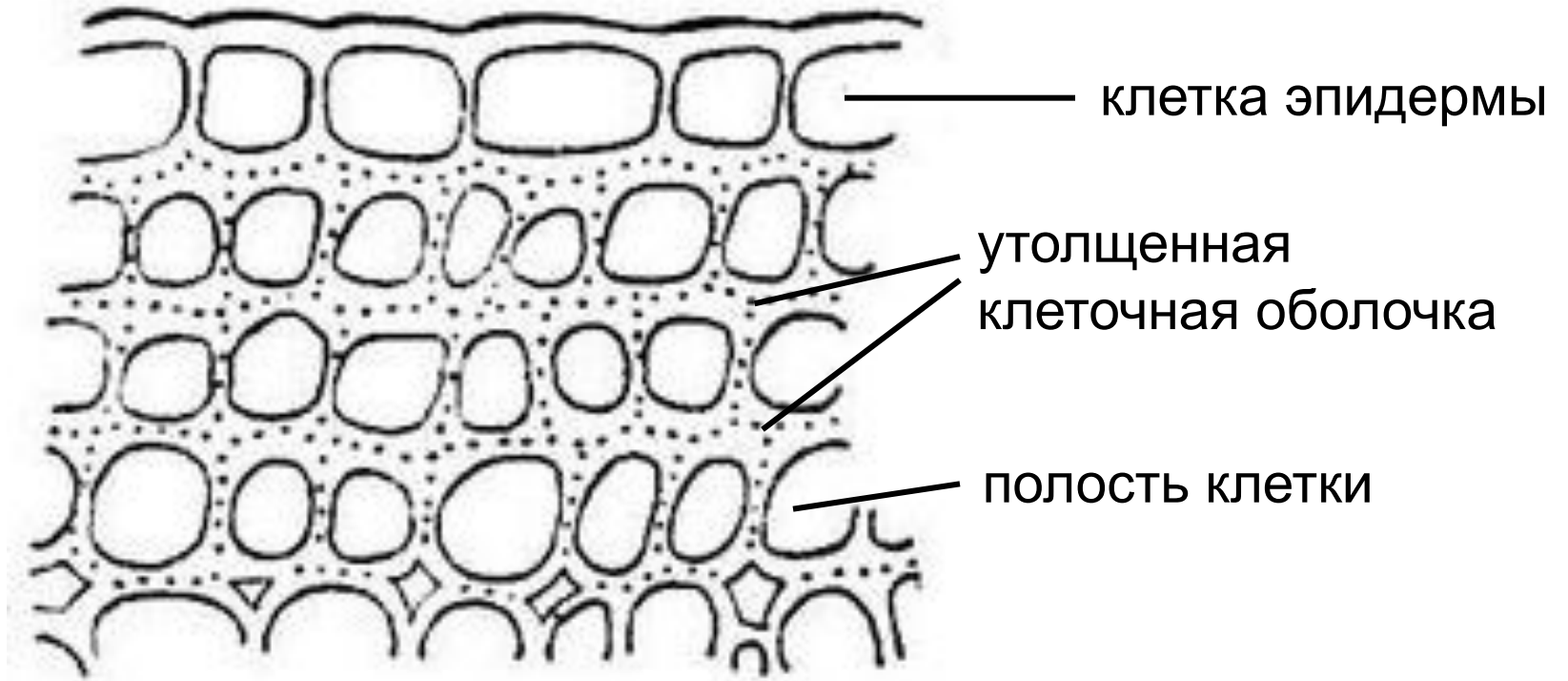


# ТЕМА: МЕХАНИЧЕСКИЕ ТКАНИ

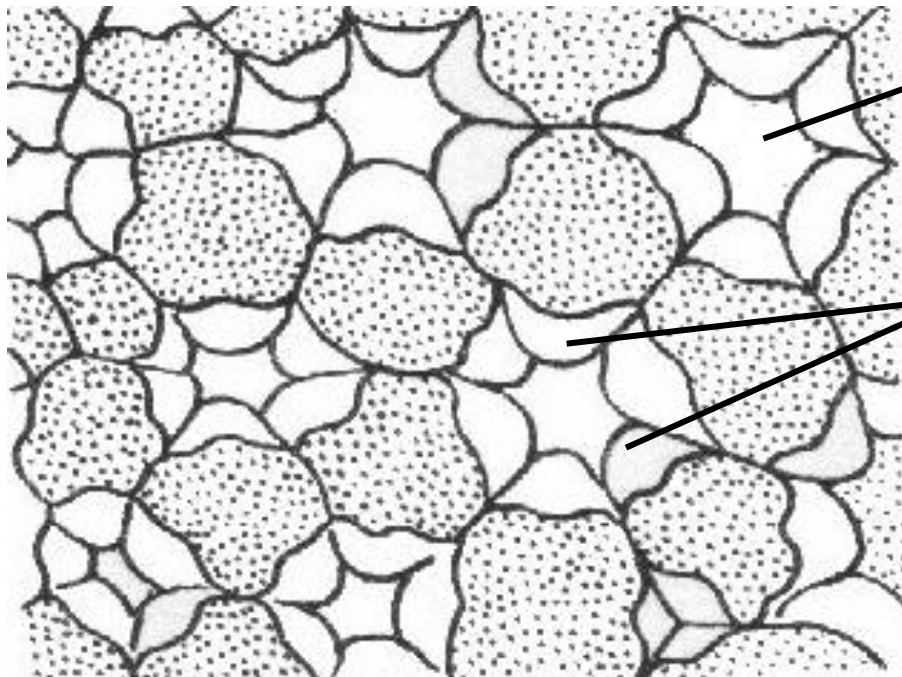
## КОЛЛЕНХИМА



Уголковая колленхима черешка листа свеклы



Пластинчатая колленхима стебля картофеля

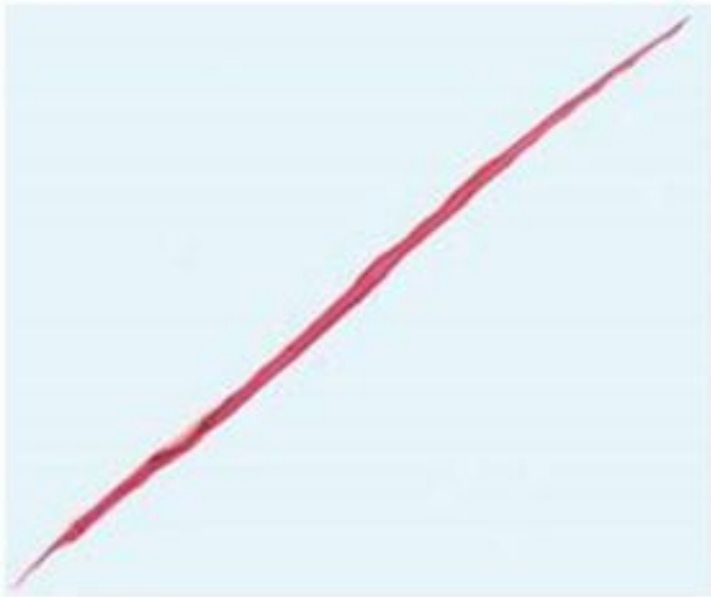


МЕЖКЛЕТНИК

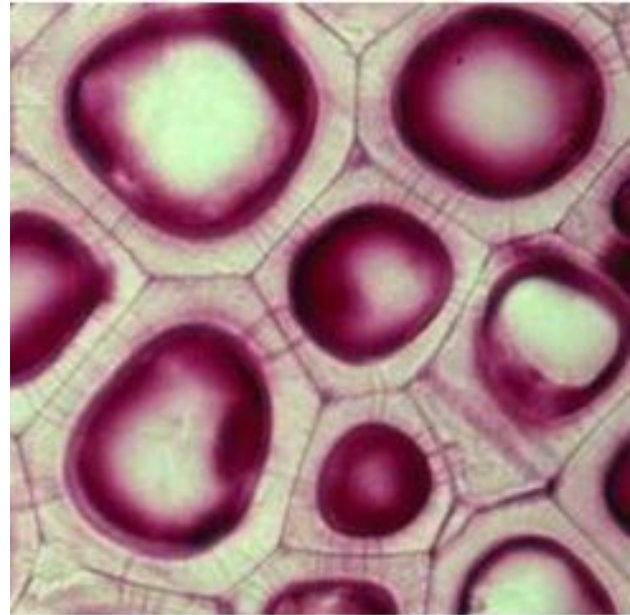
утолщенная  
клеточная оболочка

Рыхлая колленхима

# СКЛЕРЕНХИМА

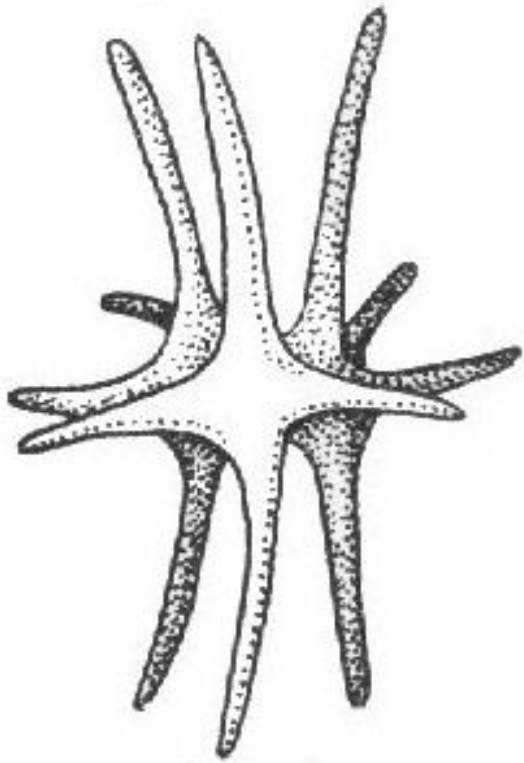


Волокно

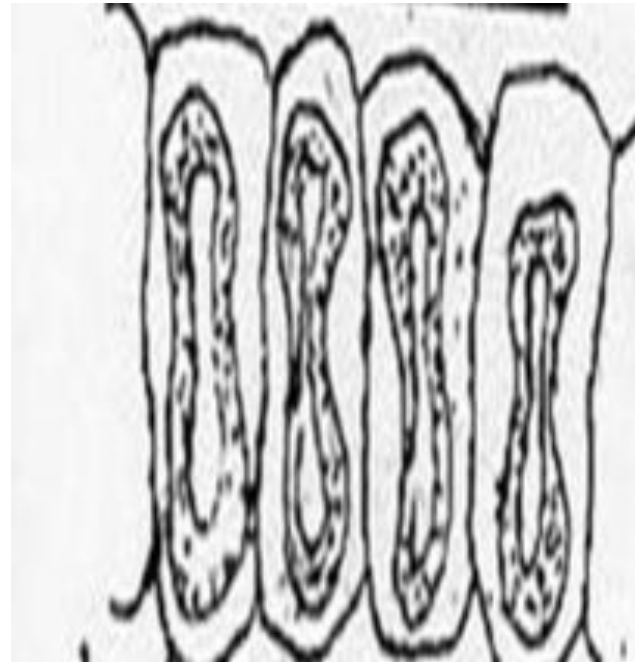


Поперечный срез волокна  
склеренхимы

## СКЛЕРЕИДЫ



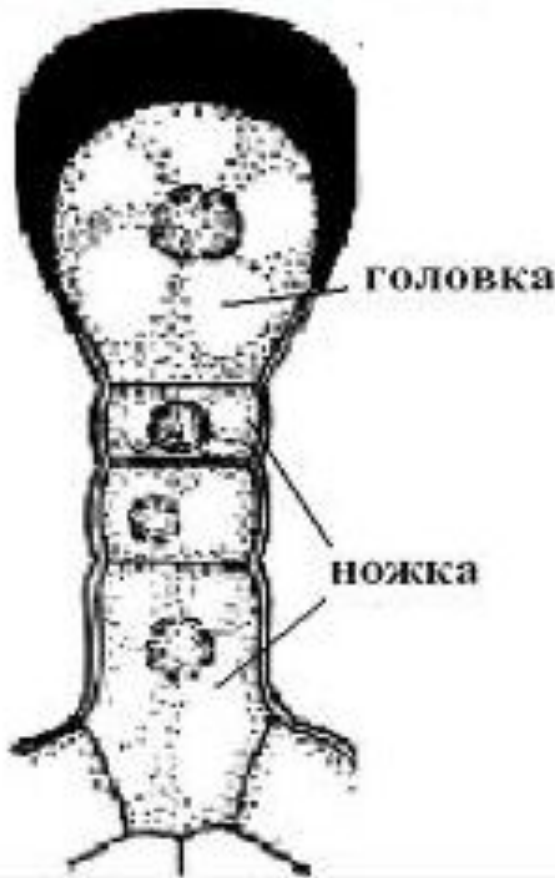
Астеросклереида в коре пихты



Остеосклерейды в листьях бегонии

# ТЕМА: ВЫДЕЛИТЕЛЬНЫЕ ТКАНИ

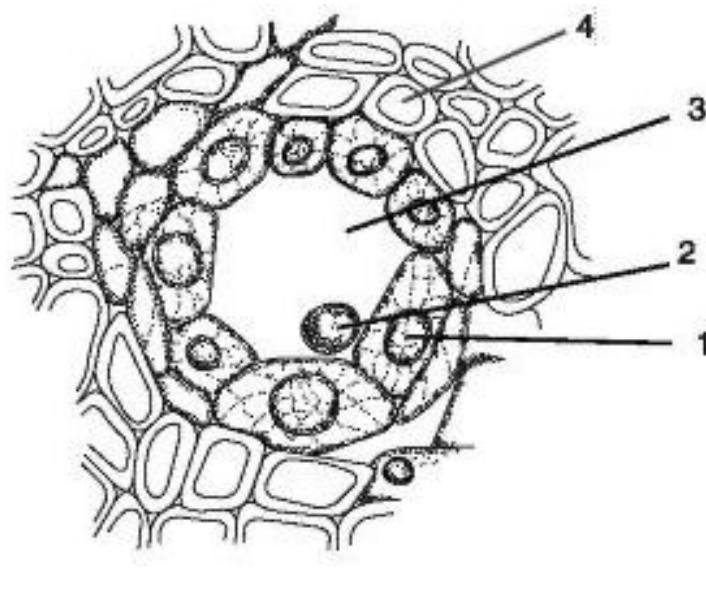
## Органы внешней секреции



**Железка розмарина**

Железистый волосок пеларгонии с экскретом, выделенным под кутикулу

## Органы внутренней секреции



Схизогенноеместилище  
(смоляной ход) в древесине сосны

1 - клетки эпителия; 2 - капли смолы; 3 - полость смоляного хода; 4 – склеренхима.