

Археология периода Шан-
Инь:
гадательные надписи,
гробницы

Выполнили:
Коннова Полина
Мицкевич Настя
(362 гр)

殷墟 – yīnxū – Иньсюй

(бук. «Развалины Инь»)



Крупный археологический объект, расположенный в провинции Хэнань, недалеко от современного г. Аньян на месте столицы государства Шан



Археологическая зона Иньсюй

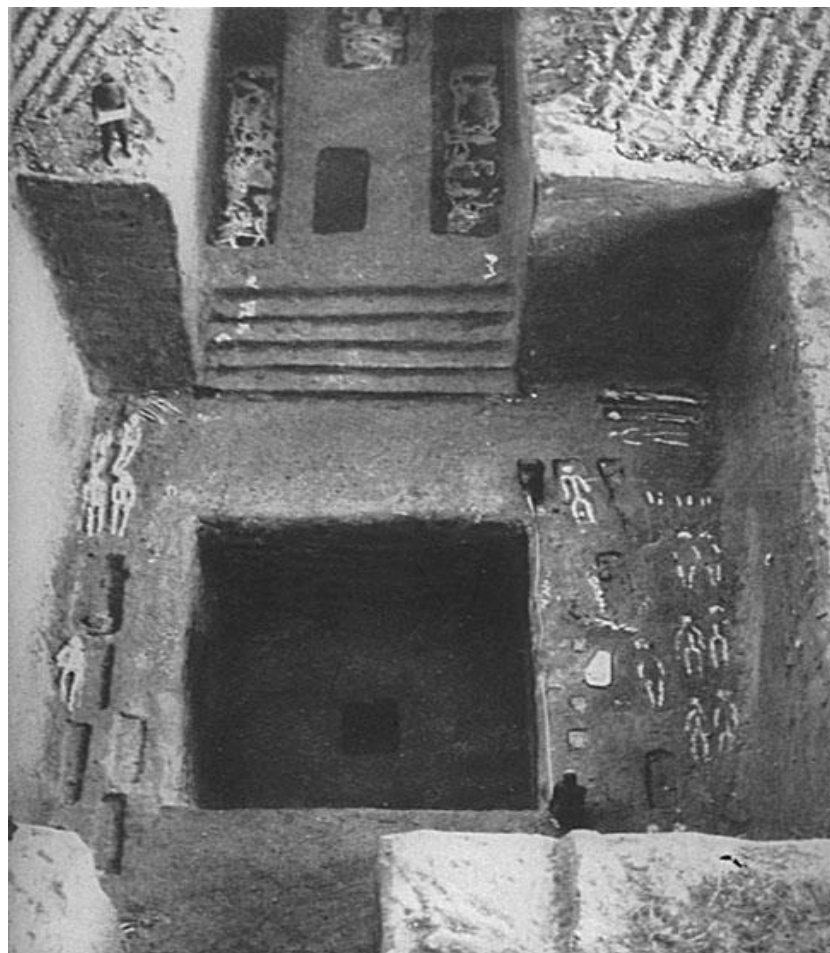
甲骨文 – jiǎgǔwén – *цзягувэнь*

«письмена на черепаших панцирях и костях»

- иероглифические надписи на гадательных костях, фиксирующие результаты гаданий;
- древнейшие китайские тексты и образцы китайской письменности, относятся к **XIV—XI** векам до н. э., то есть ко второй половине эпохи Шан.

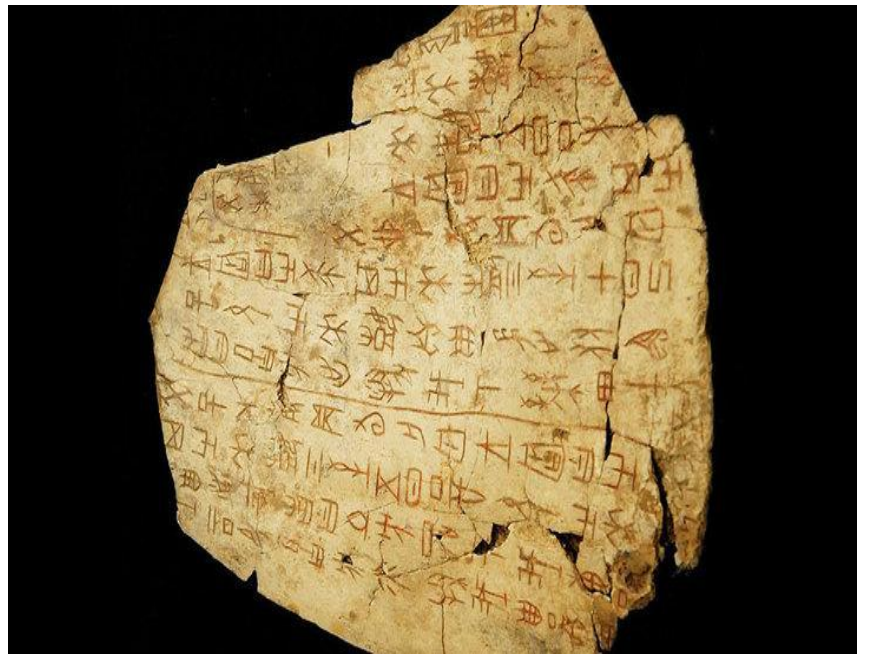


В 1934–1935 гг. во время раскопок иньского могильника в Сибэйгане (к северо-западу от Великого города Шан близ Аньяна) были найдены гробницы представителей правящего рода Шан



Внутренний вид гробницы шанского вана. Угуаньцунь. Аньян. Эпоха Шан-Инь. Конец II тыс. до н.

э.



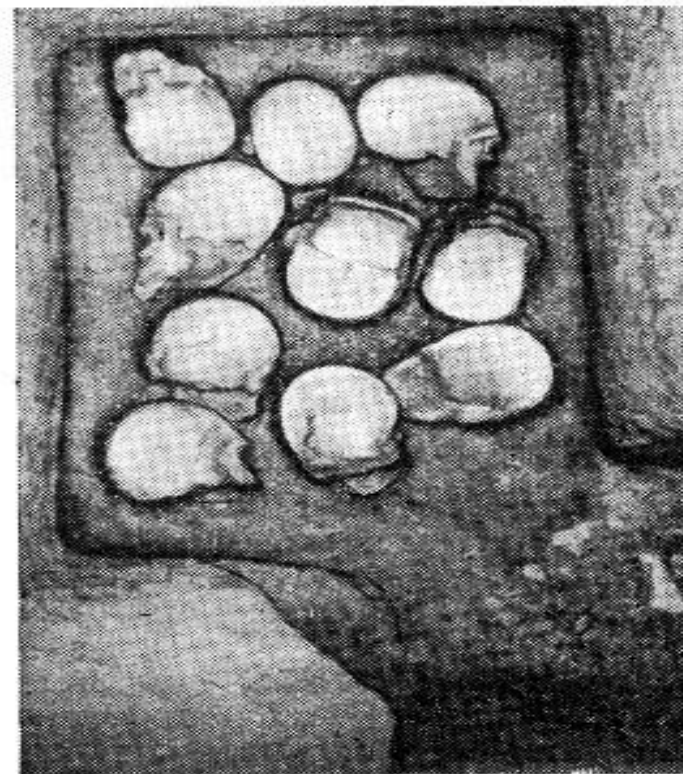


Рис. 24. Захоронения близ ванской усыпальницы в Сибэйгане [Кайдзука Киёси, табл. 14]

По подсчётам археологов общее количество убитых и погребённых здесь воинов достигало 1000 человек.



Вокруг 10 царских гробниц было обнаружено множество индивидуальных захоронений, содержащих богатые наборы погребального инвентаря. По мнению археологов, эти могилы принадлежали тем сановникам из ближайшего окружения шанских ванов, которые входили в посмертную свиту своих повелителей.



Список литературы:

1. История Китая; Учебник / Под редакцией А.В. Меликсетова. — 2-е изд., испр. и доп. — М.: Изд-во МГУ, Изд-во «Высшая школа», 2002. — 736 с. (16 - 25с.)
2. Сайт: «История и культура древних цивилизаций»
http://civilka.ru/kitay/arheologia_shan_in

Археология периода Шан-
Инь:
гадательные надписи,
гробницы

Выполнили:
Коннова Полина
Мицкевич Настя
(362 гр)