



Фонд президентских грантов

Добро пожаловать в
ориентирование!

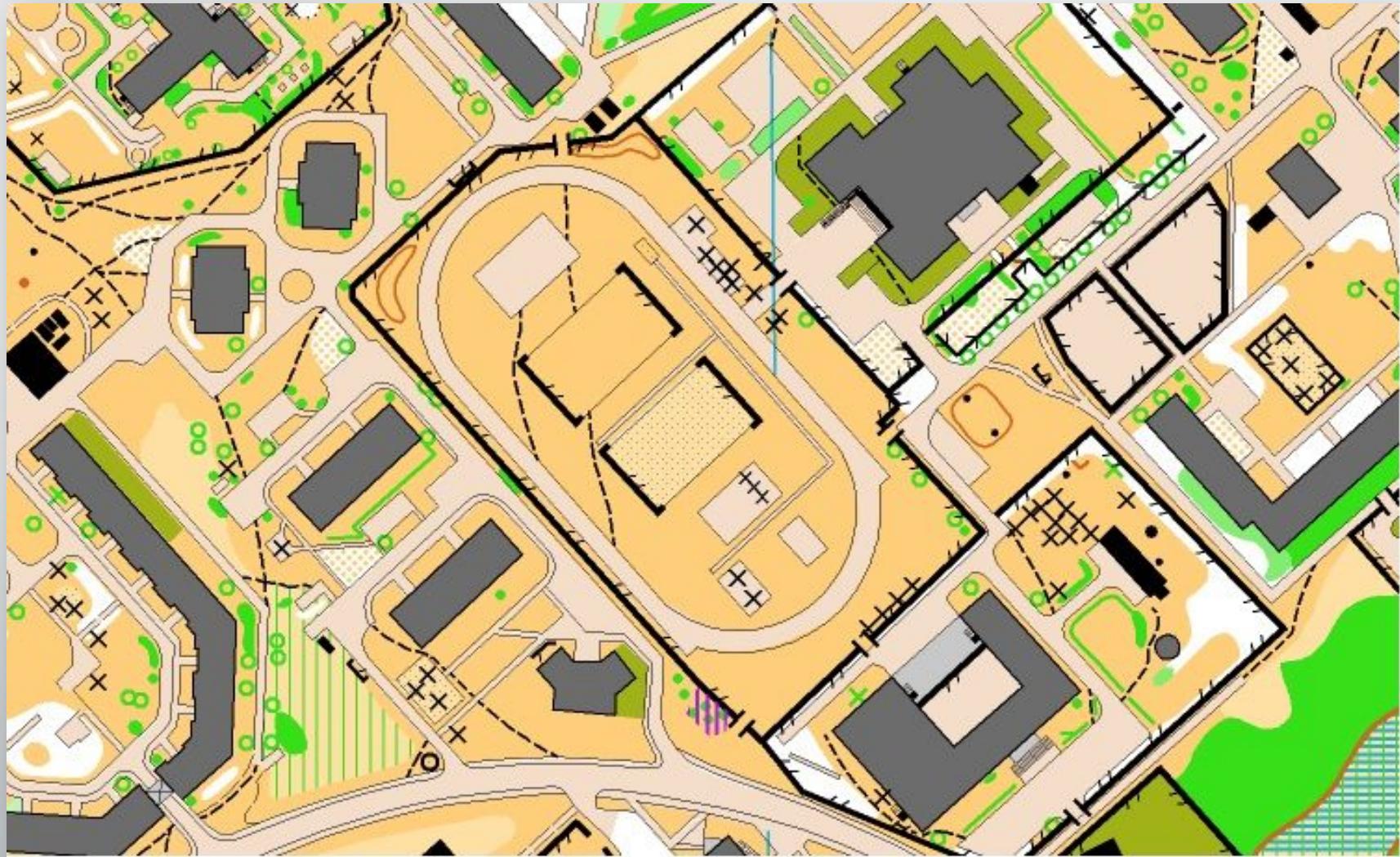
Спортивное ориентирование — вид спорта, в котором участники при помощи спортивной карты и компаса должны пройти неизвестную им трассу (дистанцию) через контрольные пункты (КП), расположенные на местности

Спортивное ориентирование — Википедия

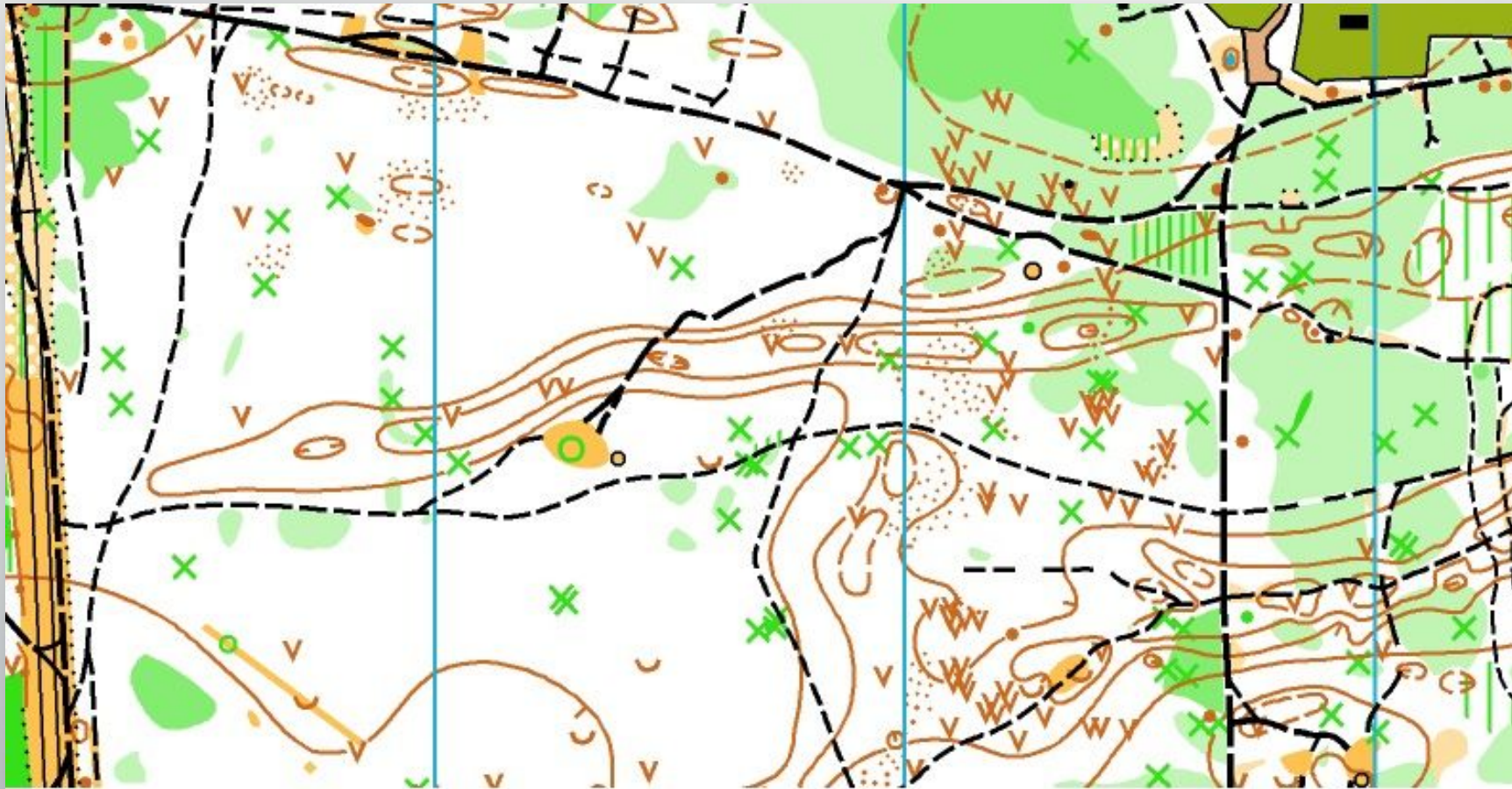
[W ru.wikipedia.org](https://ru.wikipedia.org) > Спортивное ориентирование



Городская спортивная карта



Лесная спортивная карта



Спортивный компас



Условные знаки

Рельеф

- 101 — основная горизонталь
- 102 — утопленная горизонталь
- 103 — вспомогательная горизонталь
- 104 — бергштрих
- 105 — высота горизонтали над уров. моря
- 106 — земляной обрыв
- 107 — земляной вал
- 108 — маленький земляной вал
- 109 — промоина
- 110 — сухая канава
- 111 — бугор
- 112 — микробугорок
- 113 — продолговатый микробугорок
- 114 — яма
- 115 — микроямка
- 116 — воронка
- 117 — микронеровности
- 118 — особый объект рельефа

Скалы и камни

- 201 — непреодолимая скальная стена
- 202 — скальный столб
- 203 — преодолимая скальная стена
- 204 — скальная яма
- 205 — пещера
- 206 — камень
- 207 — большой камень
- 208 — каменная россыпь
- 209 — группа камней
- 210 — каменистая почва
- 211 — открытый песок
- 212 — голые скалы

Гидрография

- 301 — море, озеро, пруд
- 302 — прудик
- 303 — лука
- 304 — непреодолимая река
- 305 — преодолимая река
- 306 — ручей, канава
- 307 — пересыхающий ручей

Условные знаки

Искусственные объекты

- 501 — автомагистраль
- 502 — широкая дорога с покрытием
- 503 — узкая дорога с покрытием
- 504 — улучшенная дорога
- 505 — грунтовая дорога
- 506 — тропа
- 507 — тропинка
- 508 — теряющаяся тропинка
- 509 — узкая просека без тропы
- 510 — четкая развилка дорог
- 511 — нечеткая развилка дорог
- 512 — мостик
- 513 — переправа с мостиком
- 514 — переправа без мостика
- 515 — железная дорога
- 516 — телеграфная линия, канатная дорога
- 517 — высоковольтная линия
- 518 — тоннель
- 519 — преодолимый каменный забор
- 520 — полуразрушенный каменный забор
- 521 — непреодолимый каменный забор
- 522 — преодолимая ограда
- 523 — полуразрушенная ограда
- 524 — непреодолимая ограда
- 525 — проход в заборе
- 526 — постройка
- 527 — населенный пункт
- 528 — запрещенный для бега район
- 529 — территория с покрытием
- 530 — развалины
- 531 — огневой рубеж, стрельбище
- 532 — могила, обелиск, памятник
- 533 — преодолимый трубопровод
- 534 — непреодолимый трубопровод
- 535 — высокая башня
- 536 — маленькая башня
- 537 — каменная пирамида, столб
- 538 — кормушка

Символьные легенды контрольных пунктов

A - порядковый номер КП

B - код(номер) КП

C - расположение

- 0.1 ↓ - южный
- 0.2 ↗ - северо-восточный
- 0.3 ≡ - верхний
- 0.4 ≡ - нижний
- 0.5 ||| - средний

D - объект КП

D1 - формы рельефа

- 1.1 — терраса
- 1.2 — выступ
- 1.3 — лощина
- 1.4 — грунтовый обрыв
- 1.5 — карьер
- 1.6 — земляная насыпь
- 1.7 — промоина
- 1.8 — траншея/мал. промоина
- 1.9 — бугор
- 1.10 — бугорок
- 1.11 — седловина
- 1.12 — яма
- 1.13 — внесмасштабная яма
- 1.14 — воронка
- 1.15 — микронеровности
- 1.16 — муравейник

D4 - растительность

- 4.1 — открытое пространство
- 4.2 — полукрытое пространство
- 4.3 — угол леса
- 4.4 — поляна
- 4.5 — заросли
- 4.6 — "живая изгородь"
- 4.7 — граница растительности
- 4.8 — группа деревьев
- 4.9 — отдельное дерево
- 4.10 — пень/корч

D5 - искусственные сооружения

- 5.1 — хорошая дорога
- 5.2 — тропа
- 5.3 — просека
- 5.4 — пешеходный мост
- 5.5 — линия электропередач
- 5.6 — опора линии электропередач
- 5.7 — тоннель
- 5.8 — каменная стена
- 5.9 — ограда
- 5.10 — проход
- 5.11 — постройка
- 5.12 — вытоптанное место
- 5.13 — развалины

E - особенности объекта

- 8.1 — низкий
- 8.2 — мелкий
- 8.3 — глубокий
- 8.4 — заросший
- 8.5 — открытый
- 8.6 — каменистый
- 8.7 — заболоченный
- 8.8 — песчаный
- 8.9 — хвойный
- 8.10 — лиственный
- 8.11 — упавший/разрушенный

G - местоположение на объекте

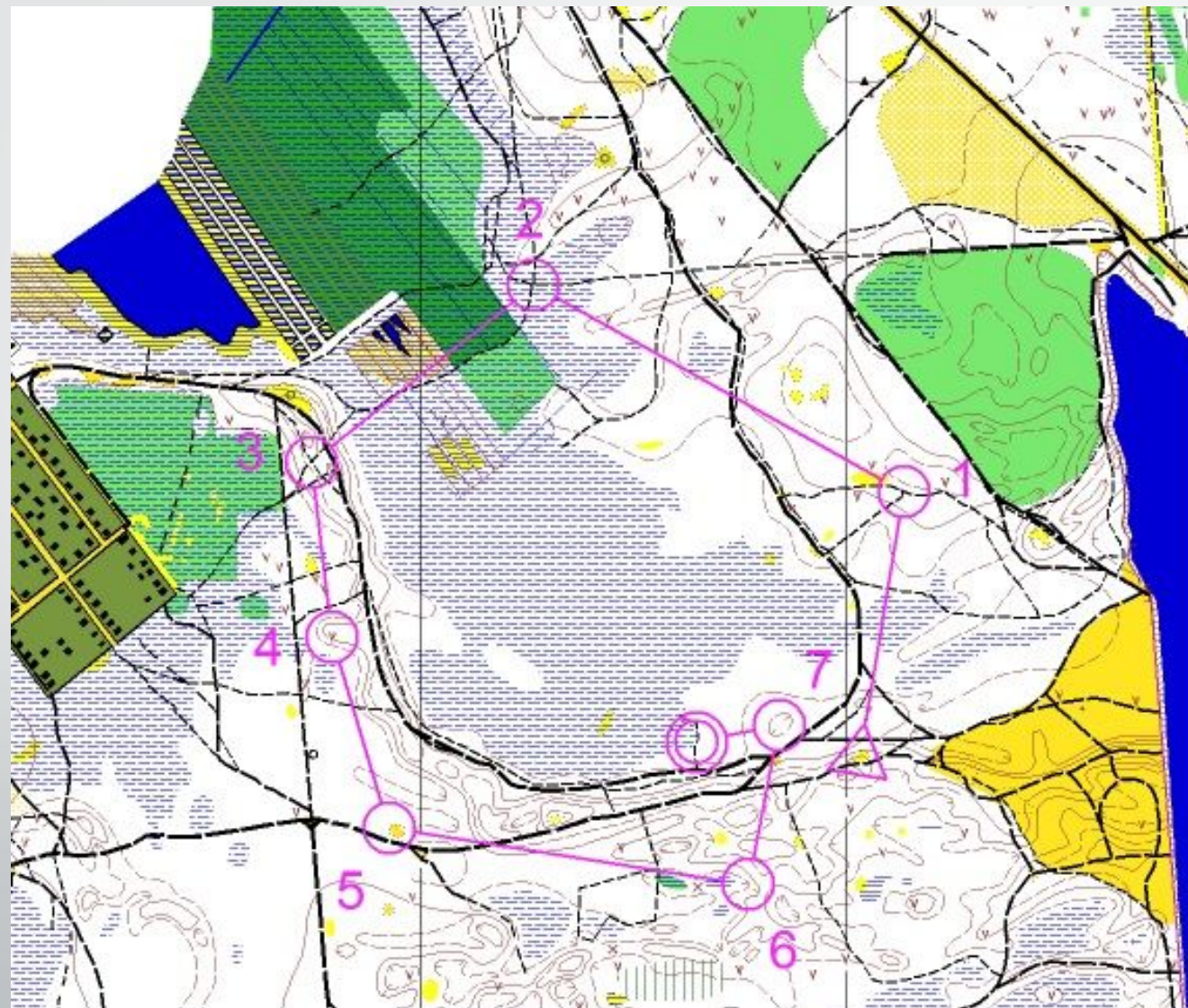
- 11.1 — северная сторона
- 11.2 — западный край, бровка
- 11.3 — северозападная часть
- 11.4 — восточный угол (внутри)
- 11.5 — южный угол (снаружи)
- 11.6 — юго-западный мыс
- 11.7 — изгиб
- 11.7 — северо-восточный конец
- 11.8 — верхняя часть
- 11.9 — нижняя часть
- 11.10 — наверху, вершина
- 11.11 — под

Дистанция			Длина дистанции(км)			Набор высоты(м)	
A	B	C	D	E	F	G	H
Специальные указания/путь на финиш							

Оборудование контрольного пункта



Спортивная дистанция



Спасибо за внимание!
Будьте здоровы!

