

ИНТЕЛЛЕКТУАЛЬНАЯ ТУСОВКА

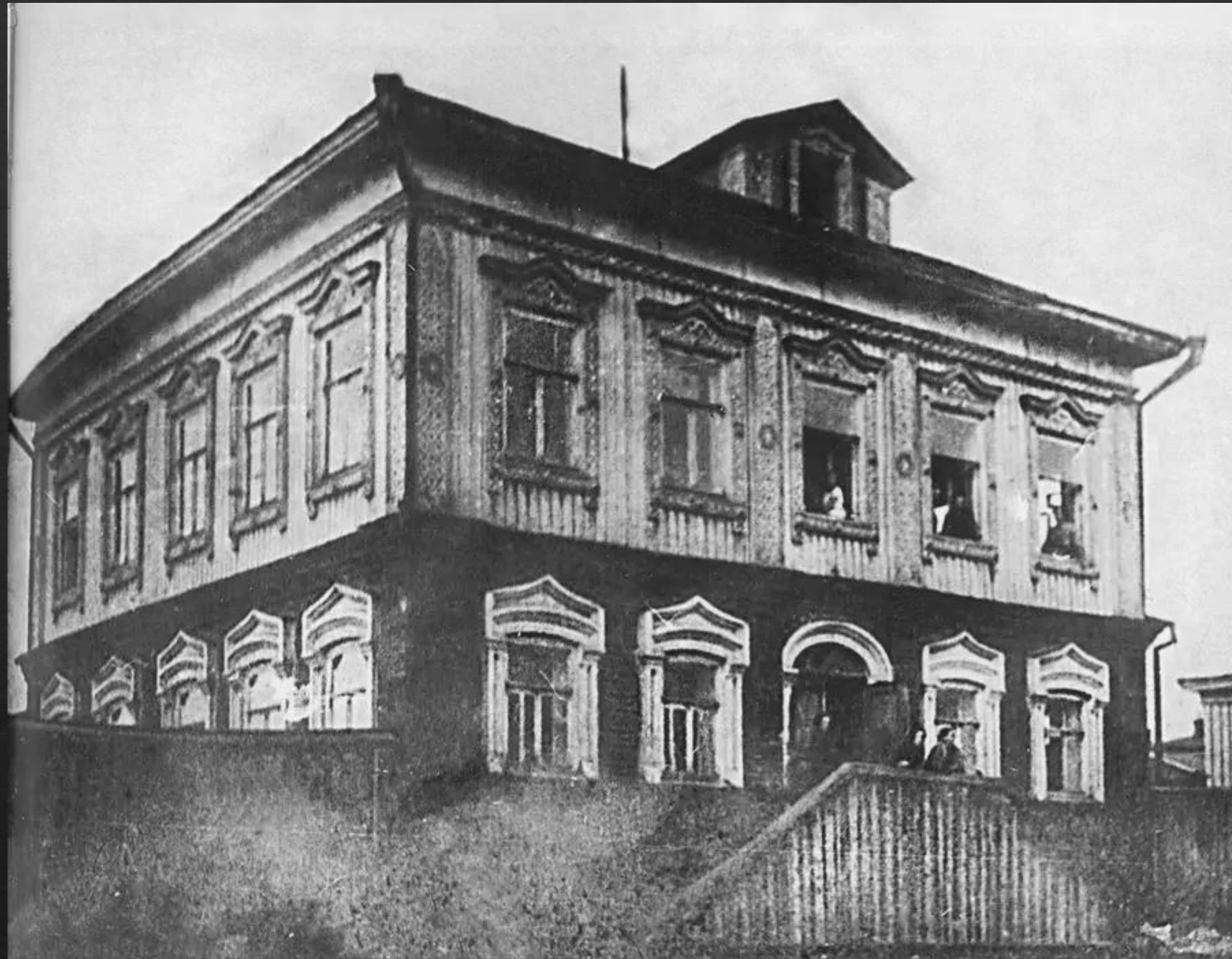
Дом учителя
25.01.2021











ПЕРМЬ. МАРИИНСКАЯ ЖЕНСКАЯ ГИМНАЗИЯ.

Пермь, Мариинская Женская Гимназія.





княже-михайловская церковь при училище слепых.

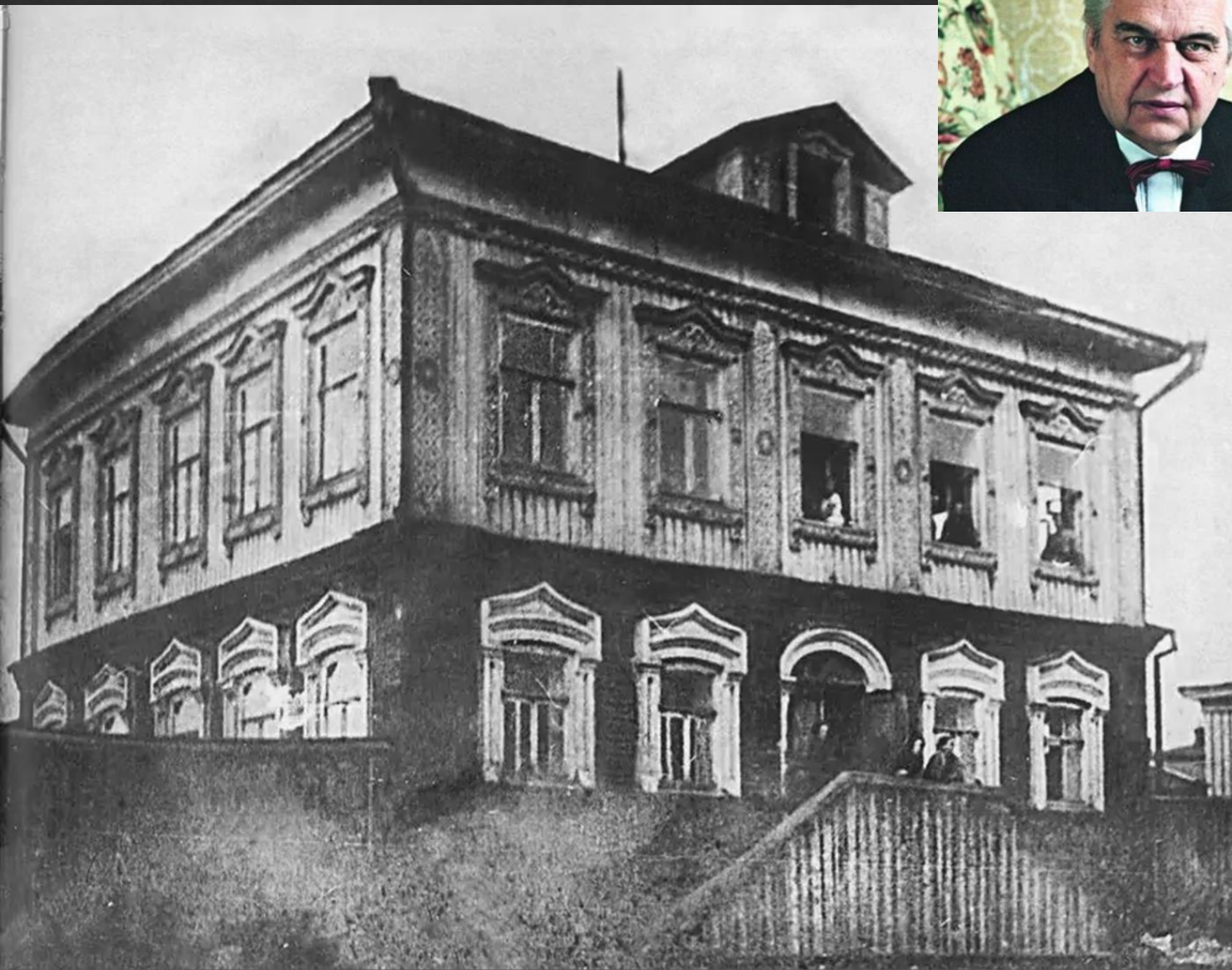




В этом здании
в 1907-1919 гг. находилась
частная мужская гимназия
сестёр Циммерман,
основанная ими в 1886 году.
По легенде Оттилия,
Маргарита, Эвелина
Циммерман-
прототипы чеховских
трех сестёр.



























Был открыт, выделен в виде простого вещества и изучен французским химиком Полем Эмилем Лекоком де Буабодраном.

20 сентября 1875 года на заседании Парижской академии наук было зачитано письмо Лекока де Буабодрана об открытии нового элемента и изучении его свойств.

Добывают металл только преимущественно из цинковых руд и бокситов, в чистом виде его не существует



Поль Эмиль Лекок де
Буабодран назвал элемент в
честь своей родины Франции,
по её латинскому названию

Обозначается символом Ga

Ответ:
Галлий



Латинское название птицы -
Coracias garrulus

Кроющие перья, голова и грудь птицы имеют красивый бирюзовый цвет с переливами, перья на спине коричнево-ржавого цвета, а надхвостья нежно фиолетовое или голубое. Перья крыльев выкрашены в лазоревый цвет, на кончиках черного цвета.





Принадлежит к семейству Сизоворонковые,
род: Сизоворонки

Ответ:
сизоворонка





ГУМАННАЯ ПЕДАГОГИКА



**АКТУАЛЬНЫЕ ВОПРОСЫ
ОБУЧЕНИЯ РОДНОМУ ЯЗЫКУ
И РАЗВИТИЯ ЛИЧНОСТИ**



ШКОЛА ЖИЗНИ
ПЕДАГОГИКА И ПСИХОЛОГИЯ

В сентябре 2001 года для целей
дальнейшего научного исследования
и популяризации идей гуманной
педагогике при Международном
центре Рерихов был создан
Международный Центр Гуманной
Педагогике под его руководством

Родился 8 марта 1931 года



Его имя Шалва

Ответ: Шалва Амонашвили





С 1673 по 1675 год город обнесли
деревянным кремлём взамен прежнего
острога, в который встроили 8 башен,
две из которых — Спасская и
Тихвинская — оборудовались воротами
и были проезжими.







Ответ:
Кунгур



Его родиной считаются острова Малайского архипелага, где, как полагают учёные, древние жители выращивали их и употребляли в пищу как дополнение к рыбной диете



Это плод травянистых растений

Размер, цвет и форма могут значительно различаться в зависимости от вида или сорта, но чаще всего они имеют продолговатую цилиндрическую или трёхгранную форму, выпрямленную либо закруглённую. Длина плода варьирует в пределах от 3 до 40 см, толщина — от 2 до 8 см. Цвет кожицы может быть жёлтым, зелёным, красным или даже серебристым. Мякоть белая, кремовая, жёлтая или оранжевая



Ответ:
Банан





NAT.
MDCCC
XXXIII
OB.
MDCCC
XCVI



ALFR.
SHINOBEL

NAT.
MDCCC
XXXIII
OB.
MDCCC
XCVI







