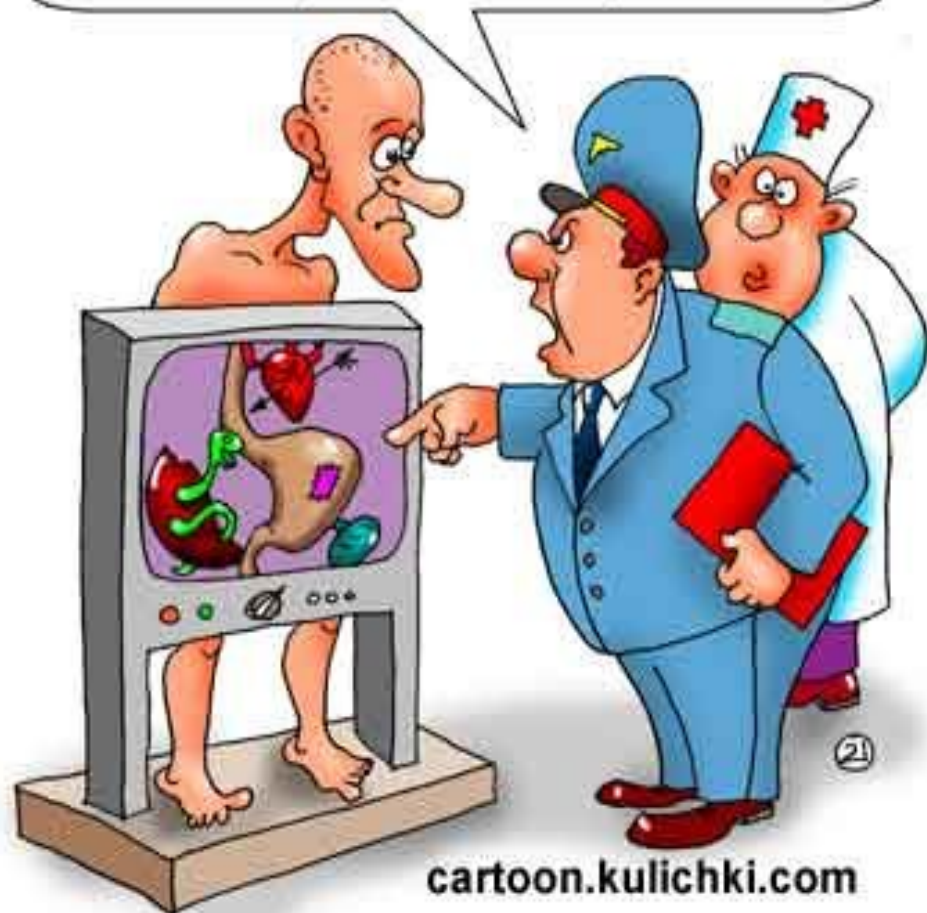


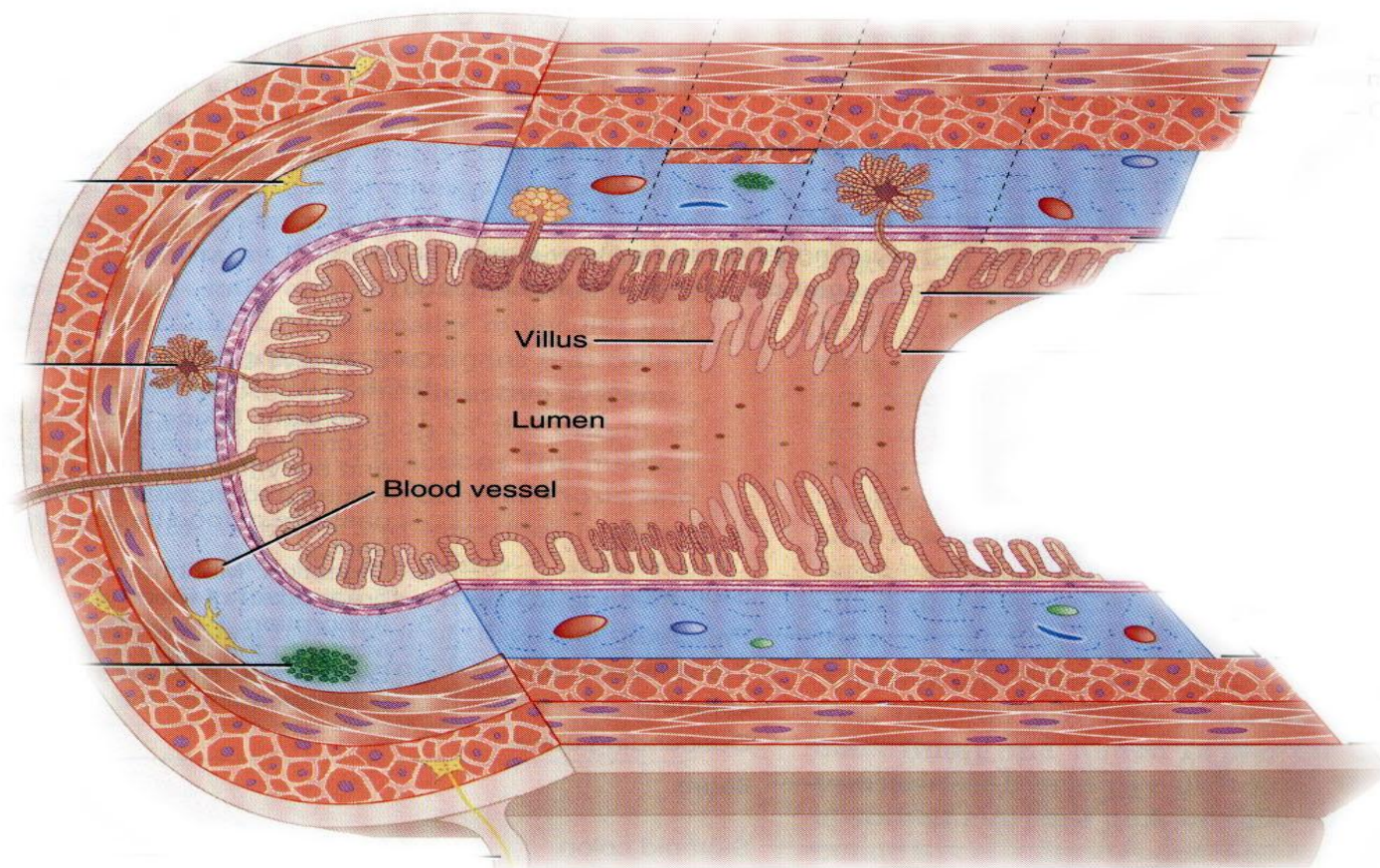
# ВВЕДЕНИЕ В СПЛАНХНОЛОГИЮ

ОКОЛОКУЛАК Е.С.

С такими внутренними органами  
в "органы" не берем!



# ОБЩИЕ ЗАКОНОМЕРНОСТИ ВНУТРЕННИХ ОРГАНОВ СИСТЕМА ТРУБОК ИМЕЕТ СХОЖЕСТЬ СТРОЕНИЯ.





**ОБЩИЕ ЗАКОНОМЕРНОСТИ ВНУТРЕННИХ  
ОРГАНОВ  
ПРИ НАИМЕНЬШЕМ ОБЪЕМЕ – НАИБОЛЬШАЯ  
ПОВЕРХНОСТЬ**



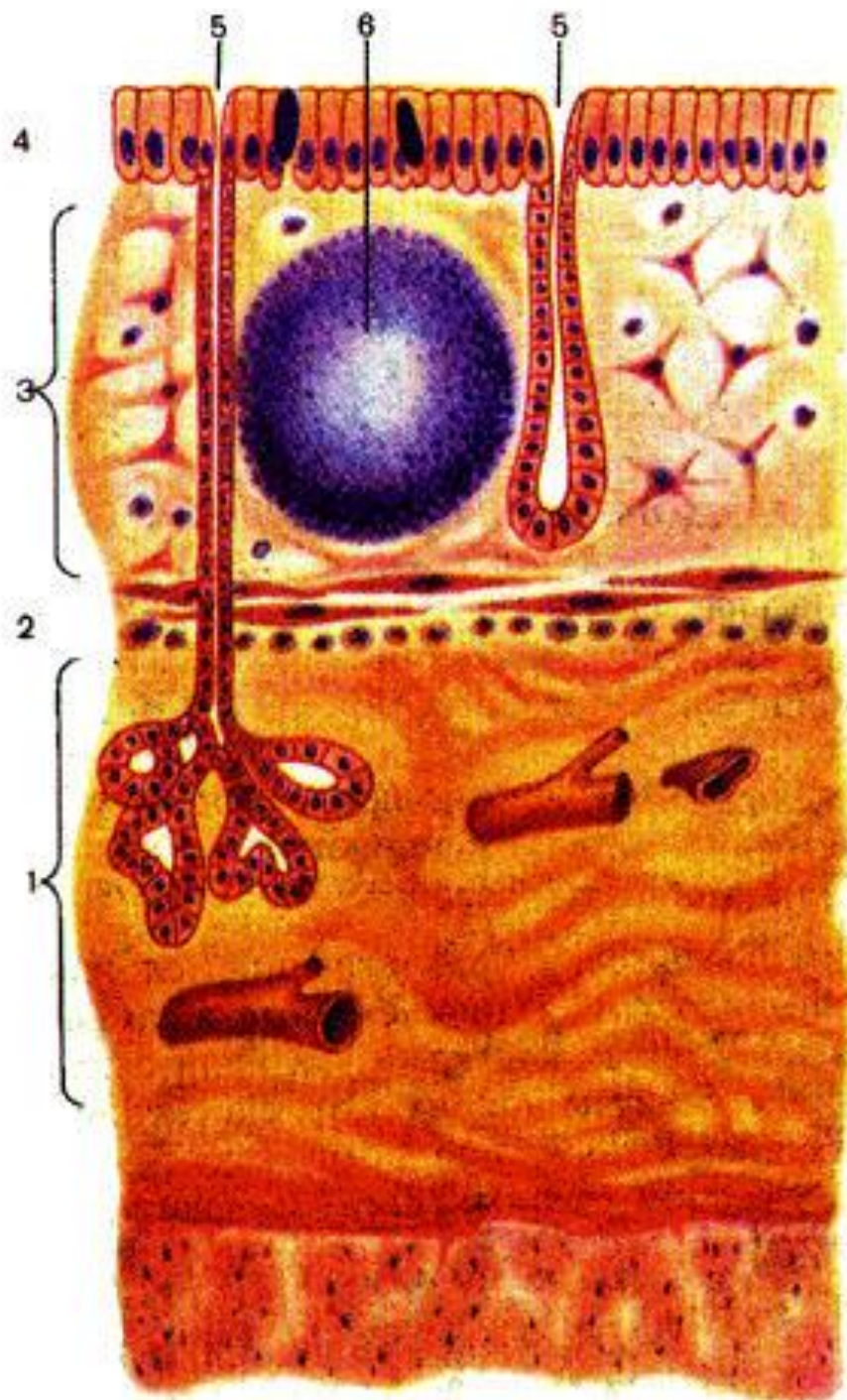
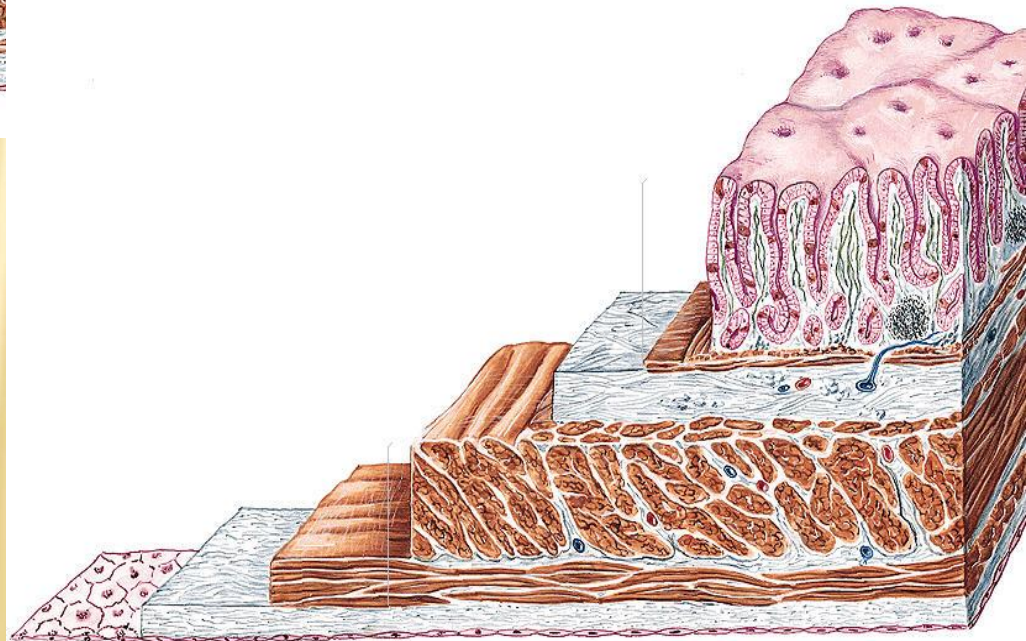
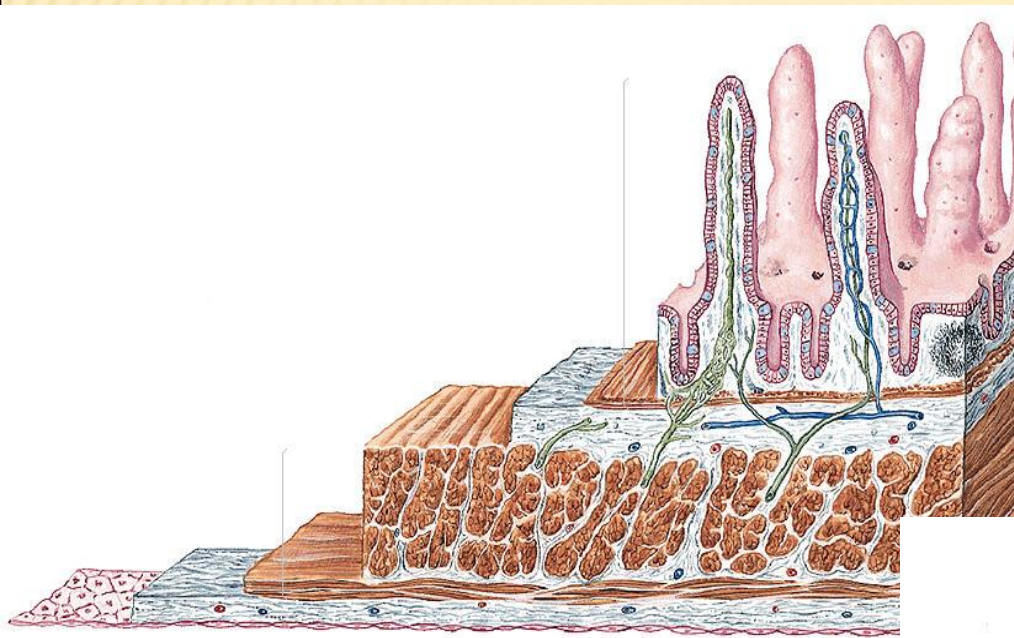


Рис. 180. Строение слизистой оболочки (схема).

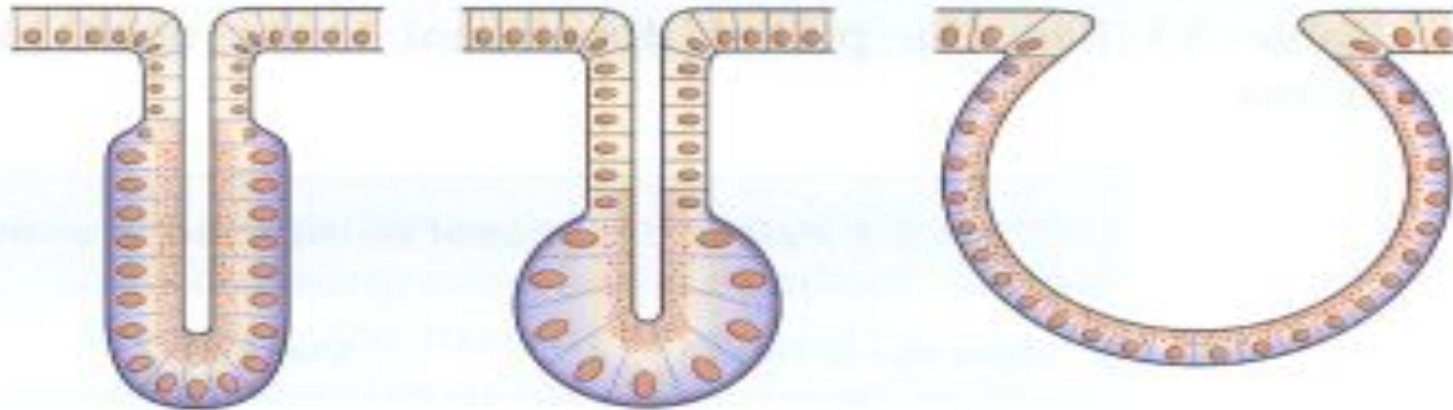
- 1 – tela submucosa;
- 2 – lam. muscularis mucosae;
- 3 – lam. propria mucosae;
- 4 – epithelium;
- 5 – glandula;
- 6 – nodulus (folliculus) lymphaticus solitarius.



# ЭПИТЕЛИЙ



# ЖЕЛЕЗЫ

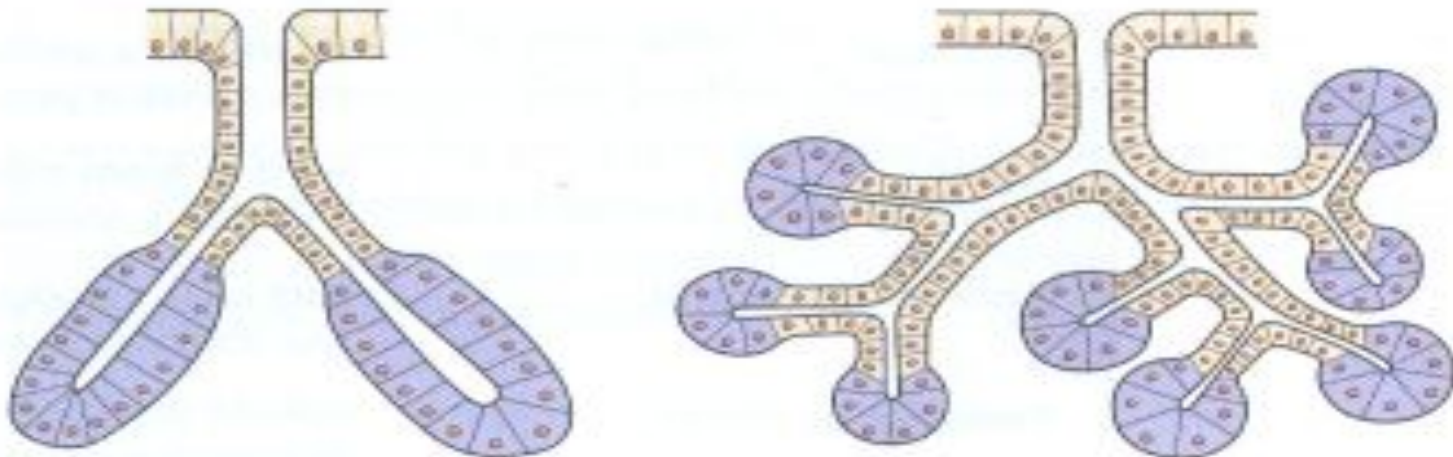


Tubular

Alveolar (acinar)

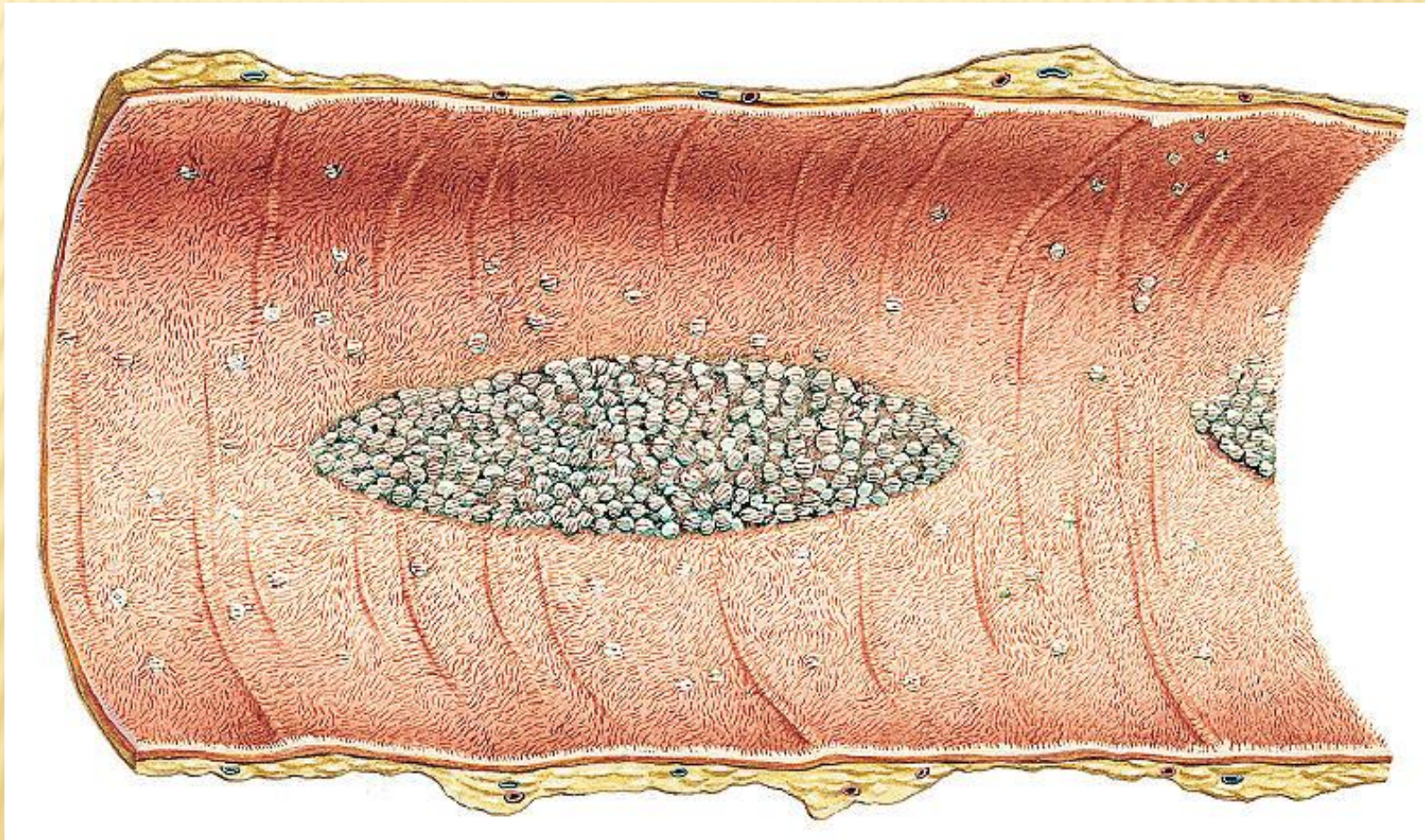
Saccular

A





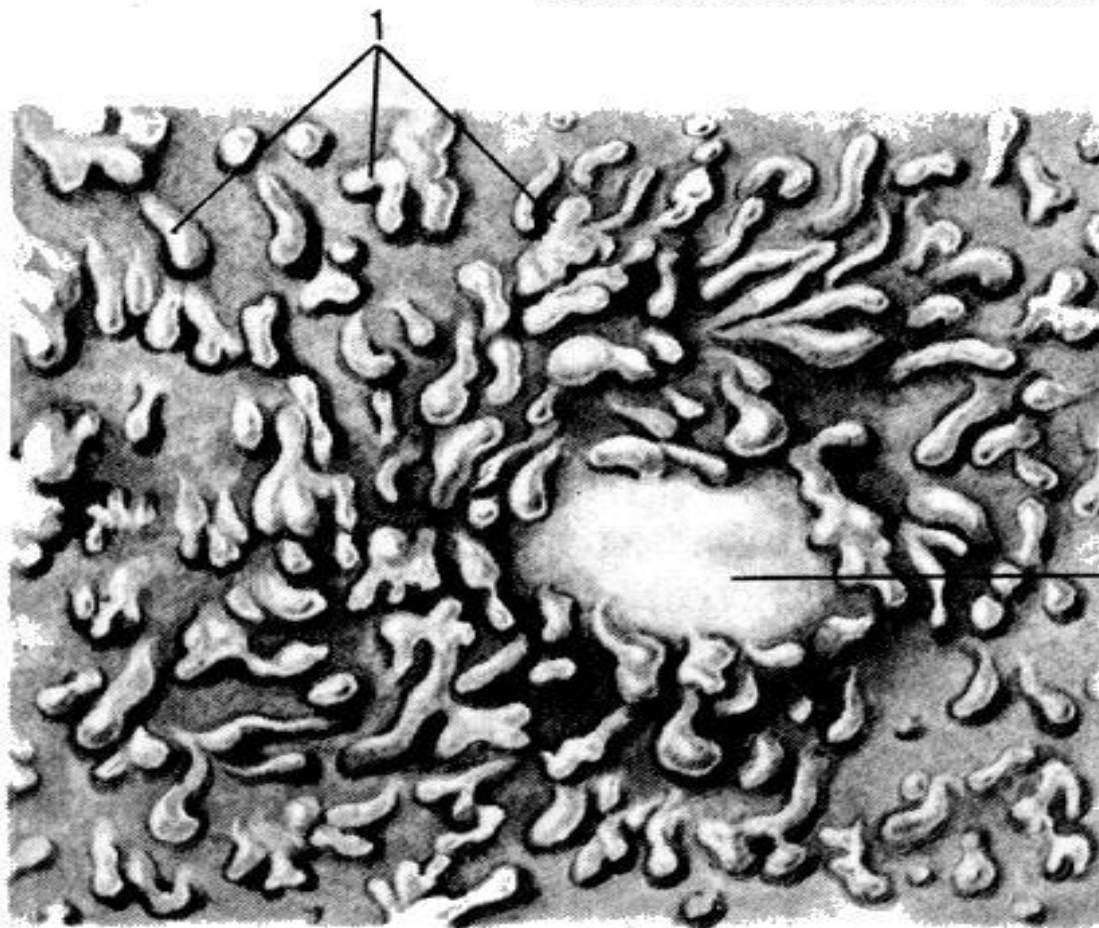
# ЛИМФАТИЧЕСКАЯ ТКАНЬ





# ЛИМФАТИЧЕСКАЯ ТКАНЬ

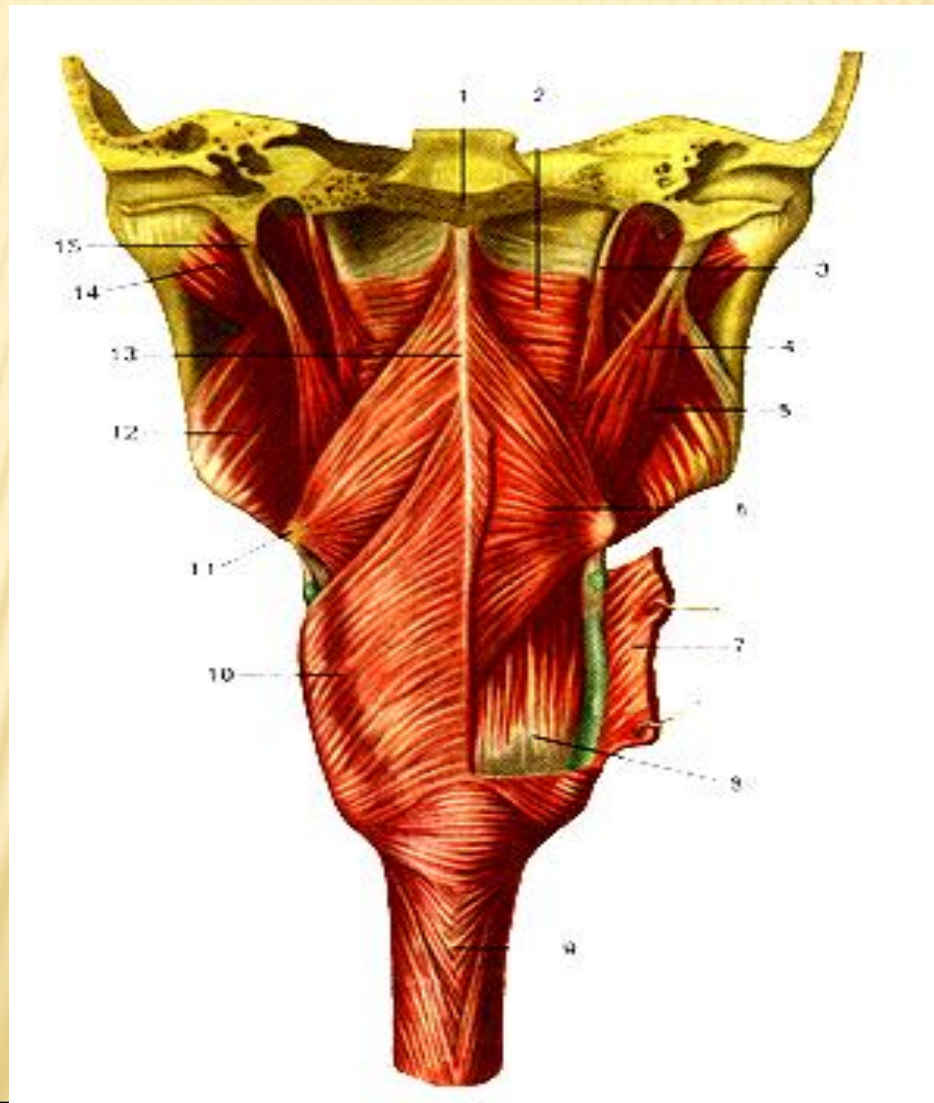
Рис. 210. Участок слизистой оболочки тонкой кишки.



- 1 – villi intestinales;
- 2 – nodulus (folliculus) lymphaticus solitarius.



# МЫШЕЧНАЯ ОБОЛОЧКА



# МЫШЕЧНАЯ ОБОЛОЧКА

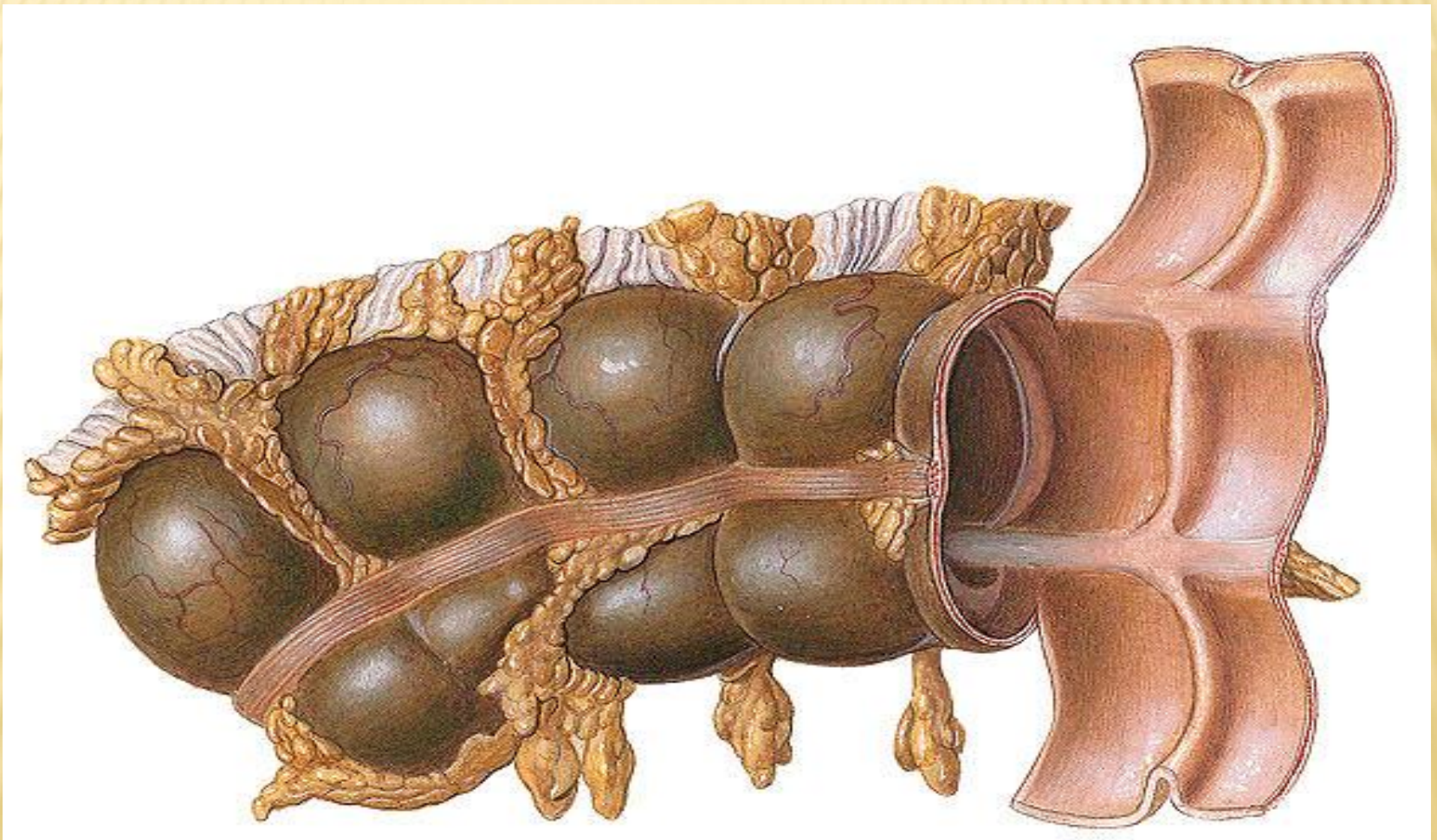
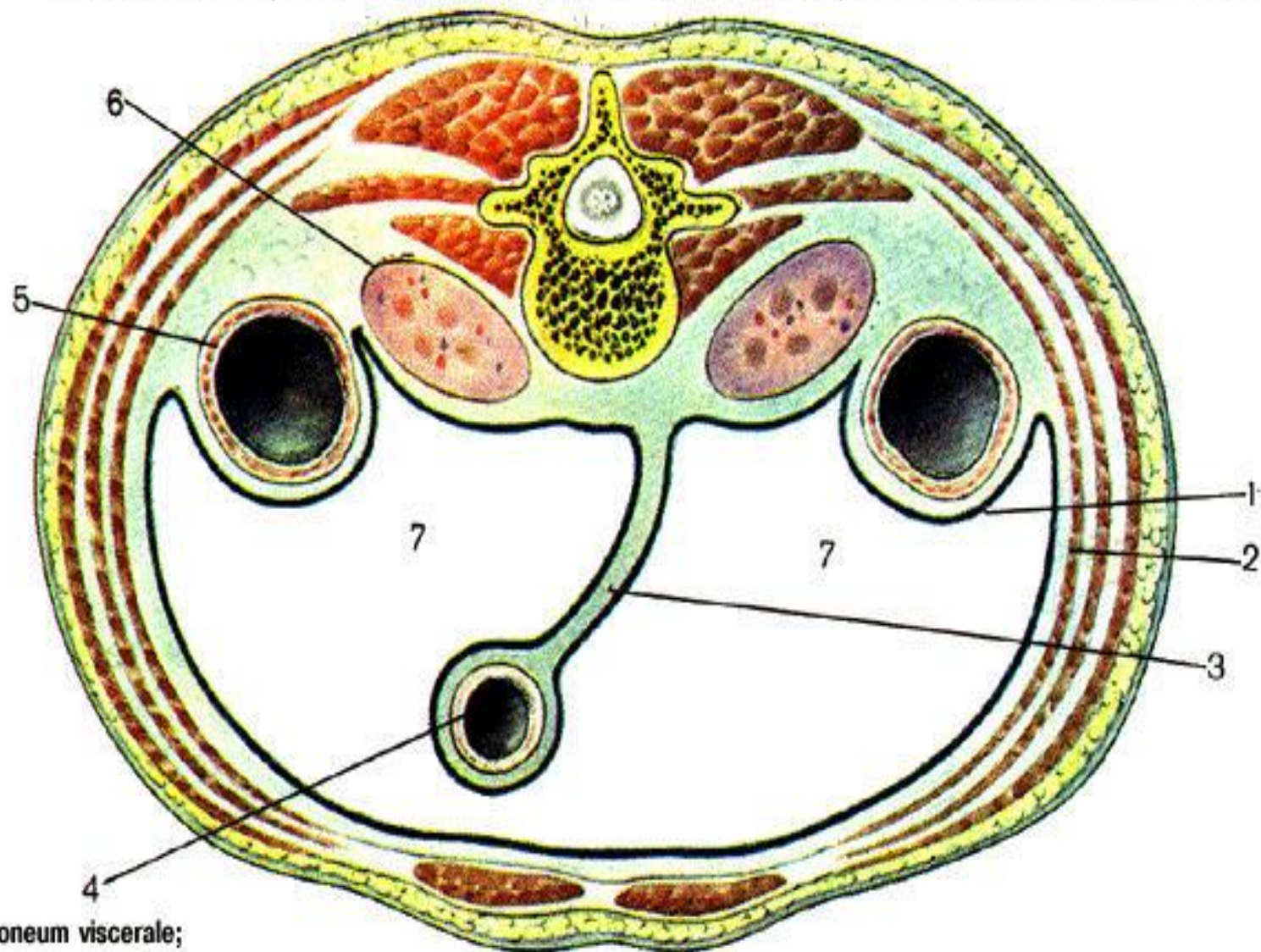
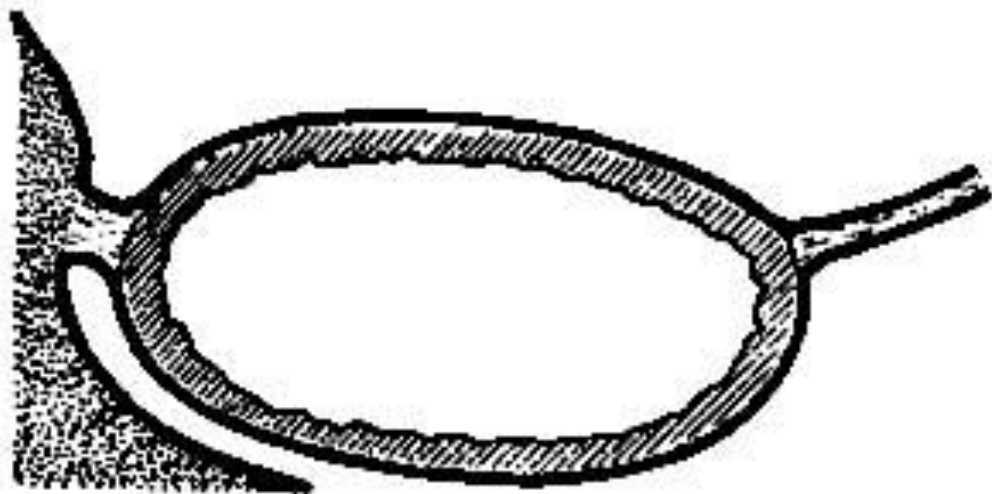
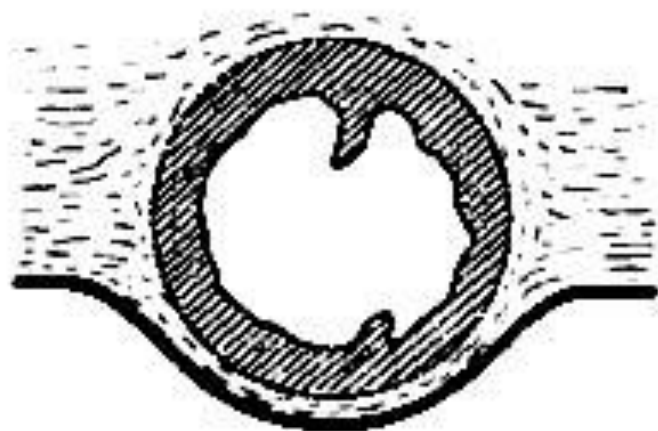
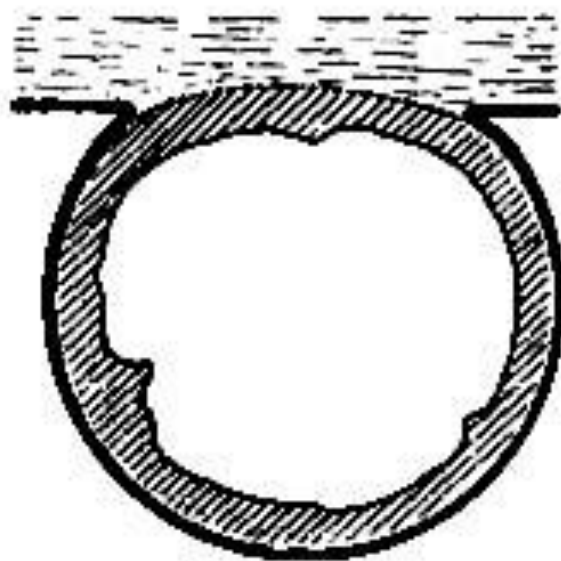




Рис. 223. Разрез туловища в поперечной плоскости. Отношение внутренних органов к брюшине (схема).

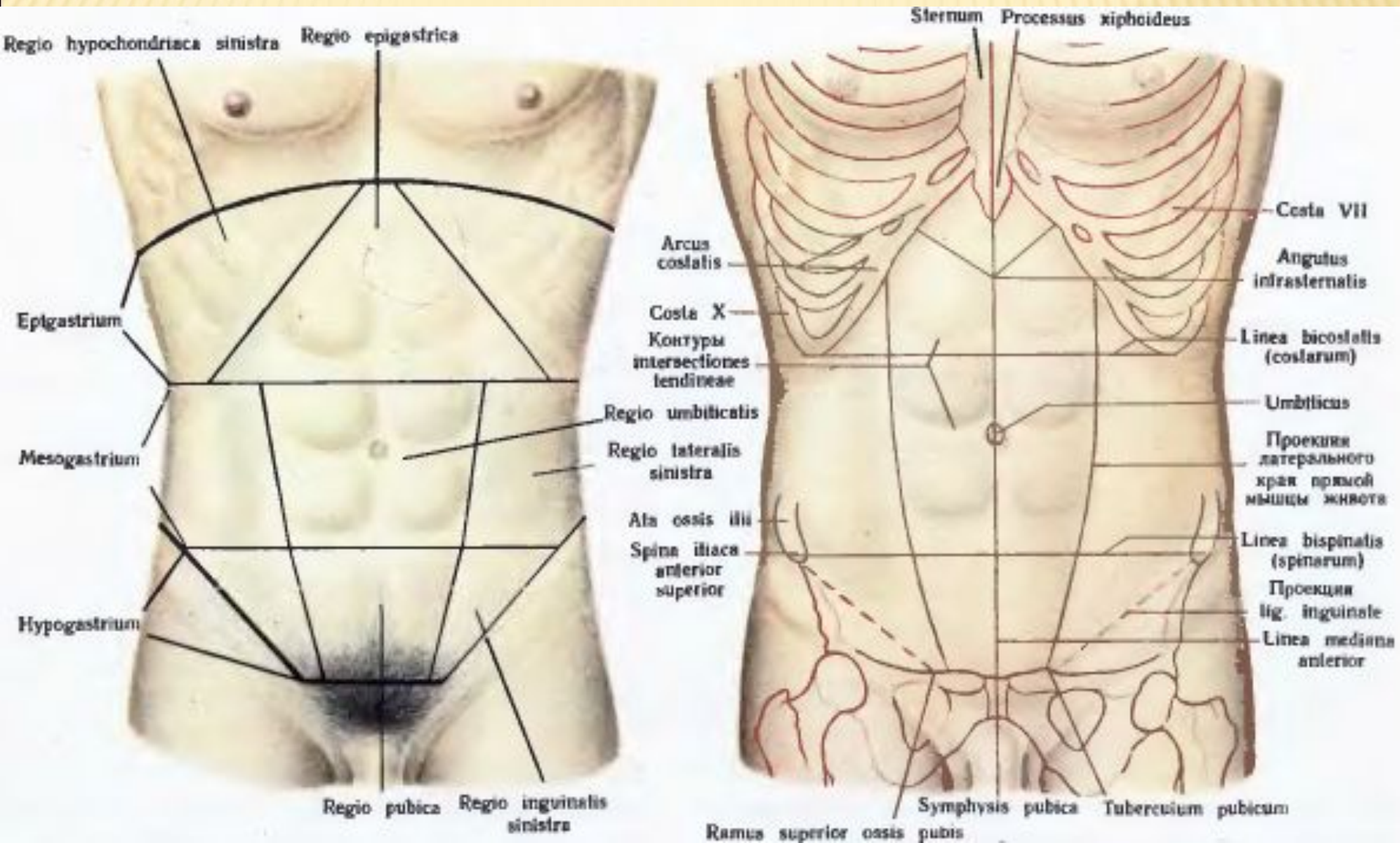


- 1 – peritoneum viscerale;
- 2 – peritoneum parietale;
- 3 – mesenterium;
- 4 – интраперитонеальное положение тонкой кишки;
- 5 – мезоперитонеальное положение восходящей ободочной кишки;
- 6 – ретро (экстра) перитонеальное положение почки;
- 7 – cavitas peritonei.

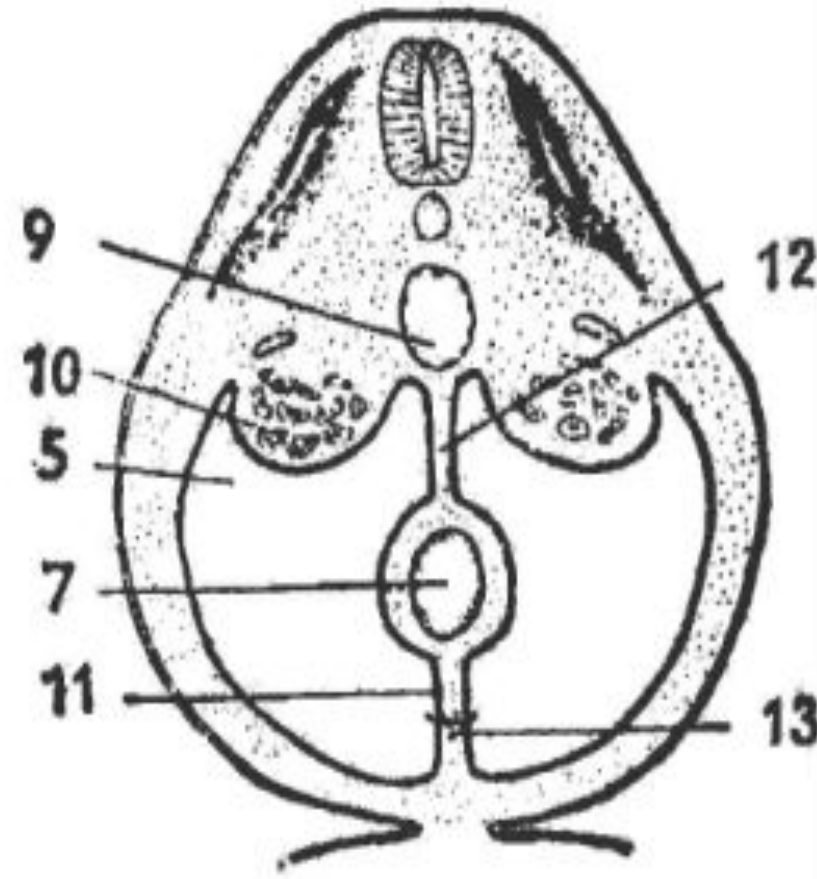
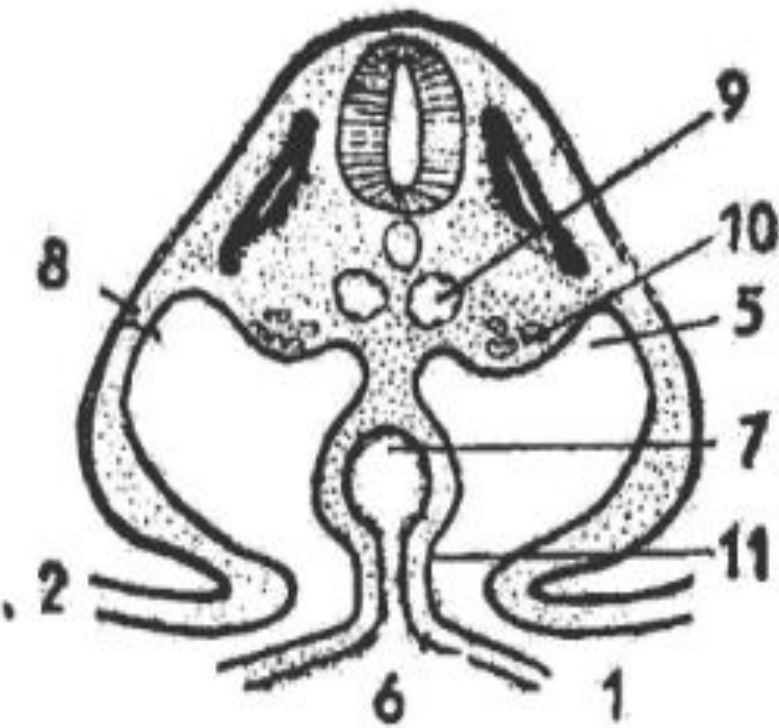




# ГОЛОТОПИЯ

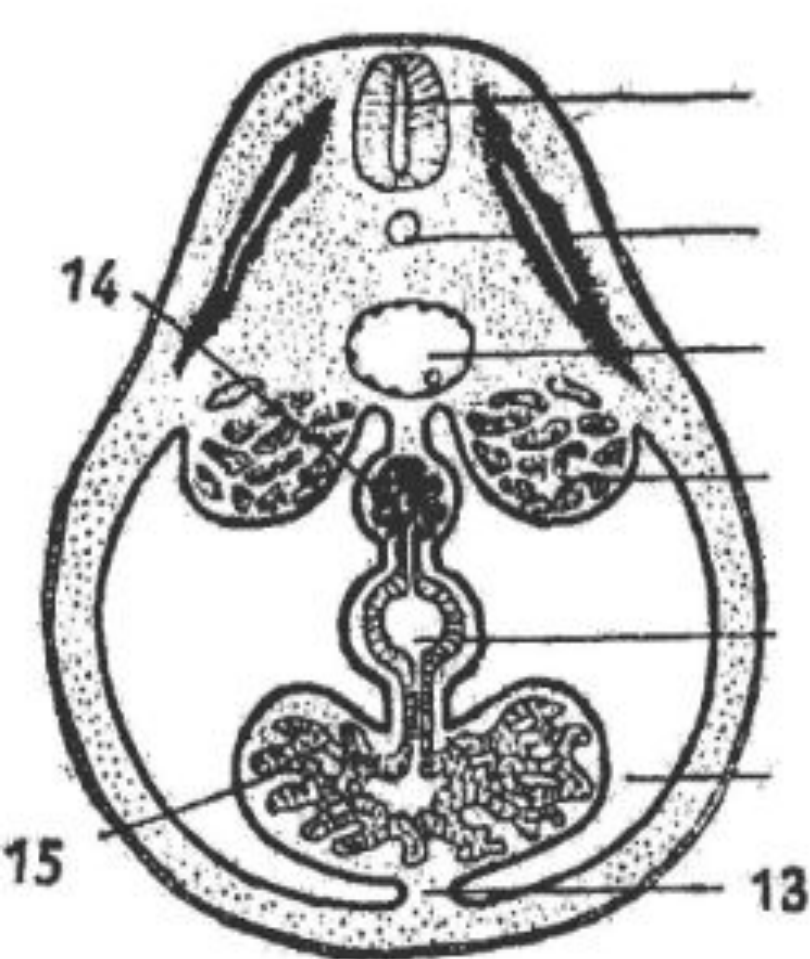


# ОНТОГЕНЕЗ

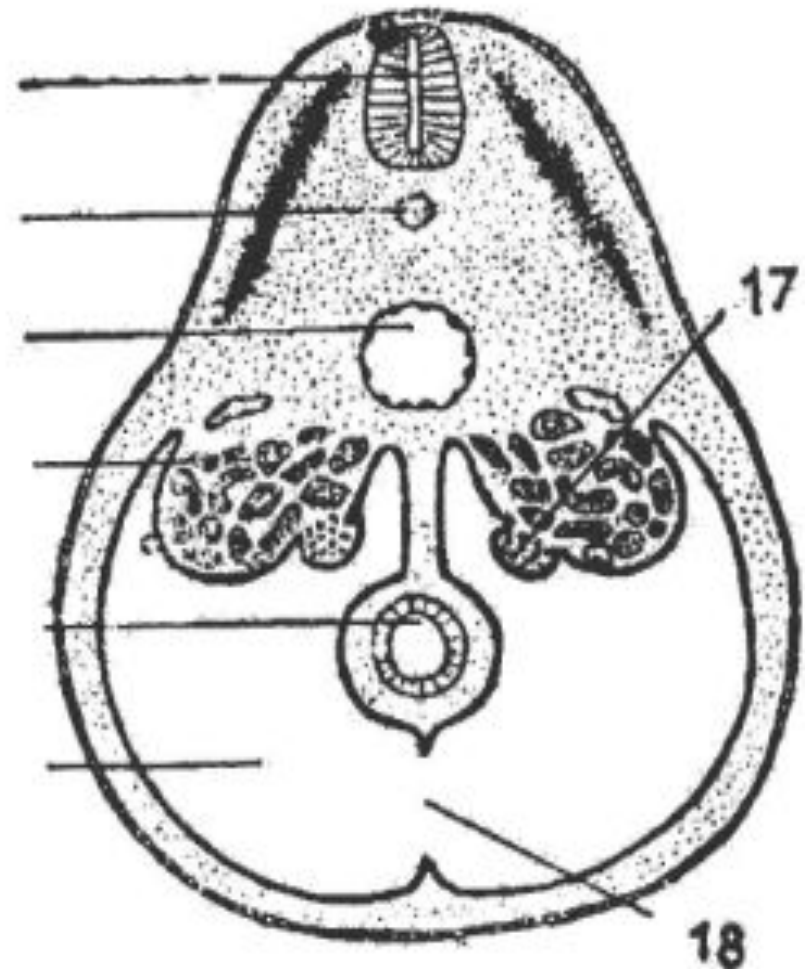




# ОНТОГЕНЕЗ

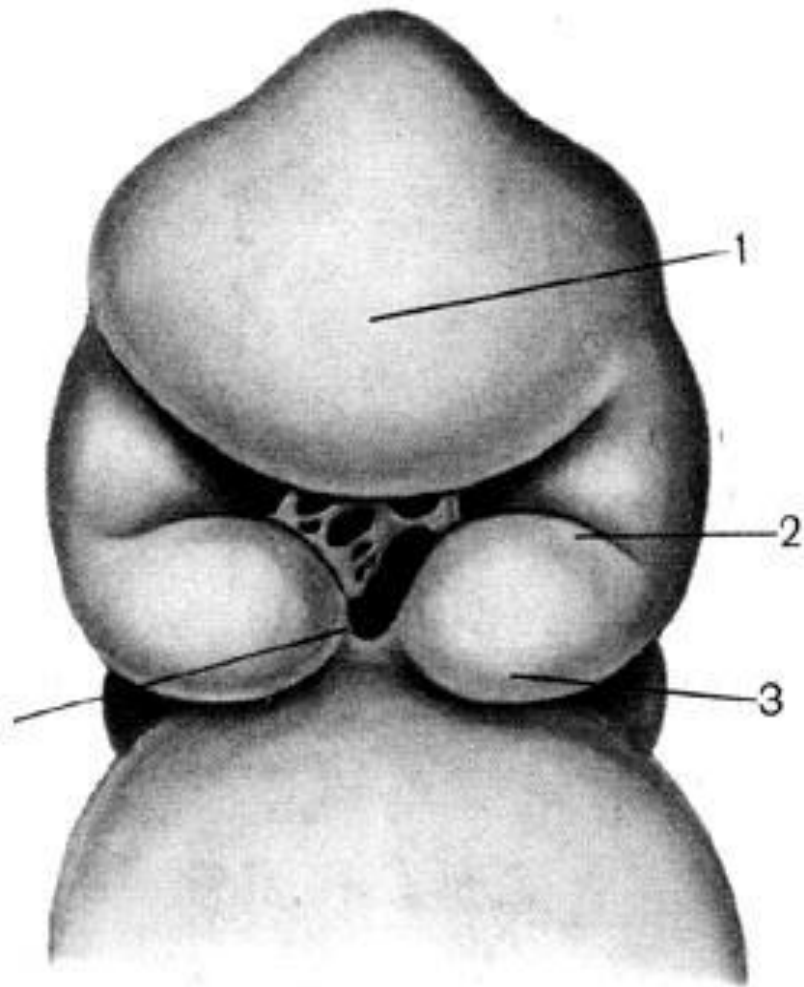


3  
16  
9  
10  
7  
5



18

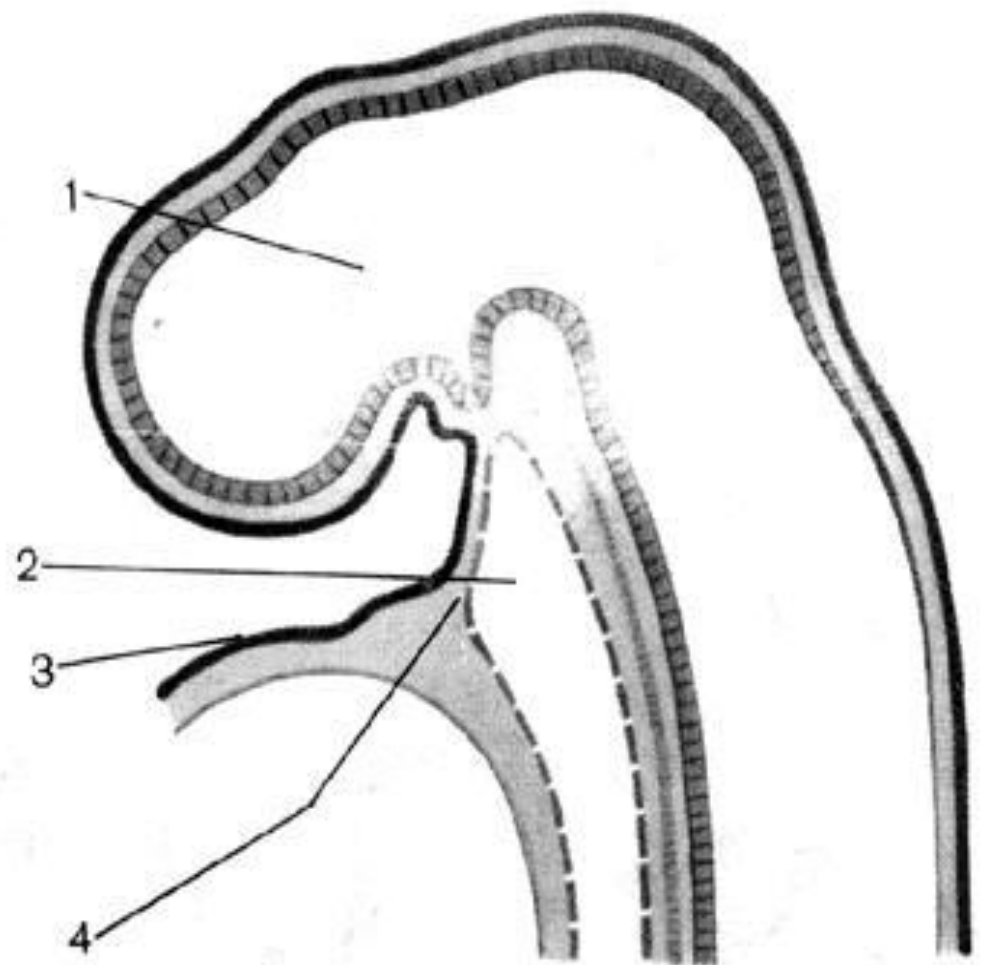
Рис. 227. Головной конец зародыша (4-я неделя развития).



А

А — вид спереди:

- 1 — лобный отросток;
- 2 — верхнечелюстной отросток;
- 3 — нижнечелюстной отросток;
- 4 — частично прорвавшаяся глоточная перепонка (мембрана)

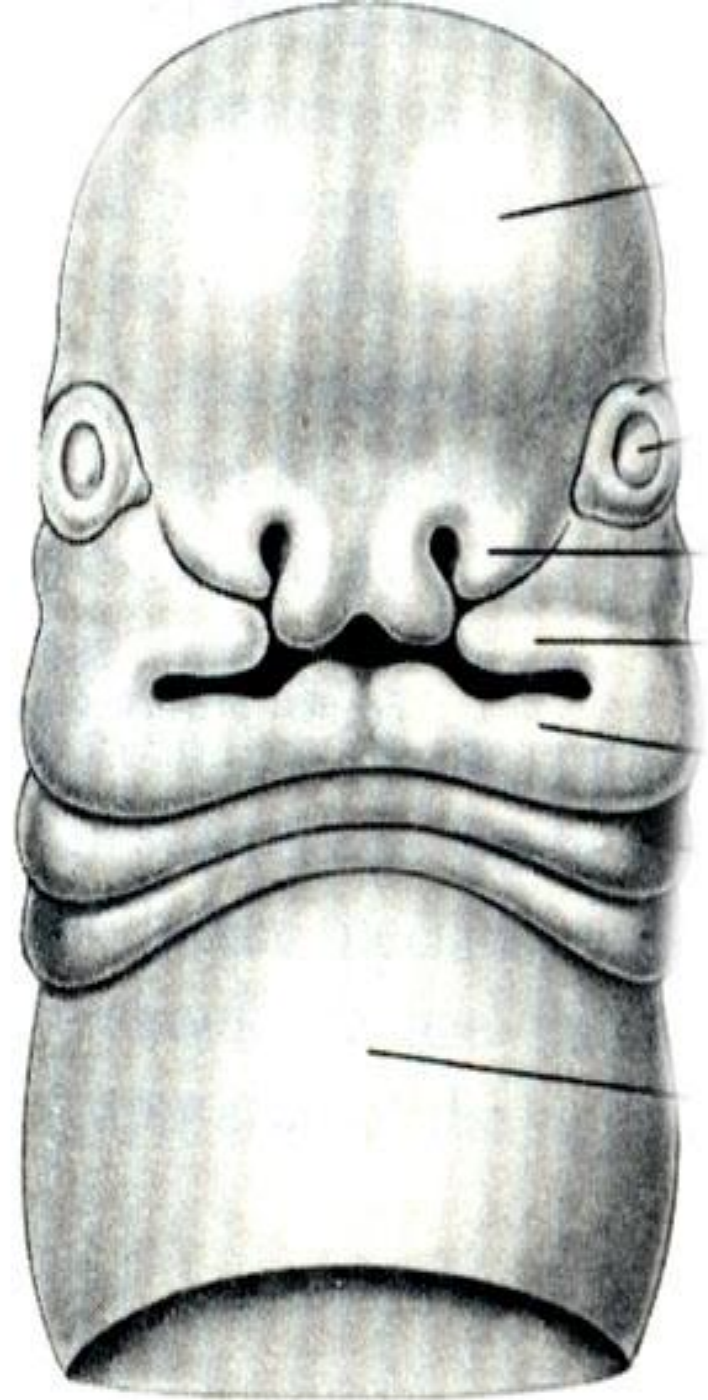


Б

Б — вид сбоку, разрез в сагиттальной плоскости (схема):

- 1 — развивающийся головной мозг;
- 2 — первичная кишка;
- 3 — ротовая бухта;
- 4 — глоточная перепонка.





OB

FPS21D 14.0cmMI 1.0

VA4-7 /

Gen Tlb0.2

02:51:17 pm

M

[2D] G44 / 100dB

FA2 / P90

HAR



Fetus of 10 weeks







OB

#181 / 18.0cmMI 1.1

VA4-7 /

Gen Tlb0.2

04:38:41 pm

M

[2D] G50 / 90dB

FA2 / P90

HAR



Profile ( 23wks )





Face

S18000

Abdomen

VA4-7

MI 1.1

TIs 0.1 03:03:44 pm





















**Рис. 8.** Ребенок с правосторонней расщелиной верхней губы до и после хирургического лечения



**Рис. 9.** Ребенок с левосторонней косой расщелиной лица до и после хирургического лечения



**Рис. 6.** Врожденная сквозная левосторонняя расщелина верхней губы, альвеолярного отростка, твердого и мягкого неба



**Рис. 7.** Врожденная сквозная двусторонняя расщелина верхней губы, альвеолярного отростка, твердого и мягкого неба

















**Спасибо за Внимание!**

