

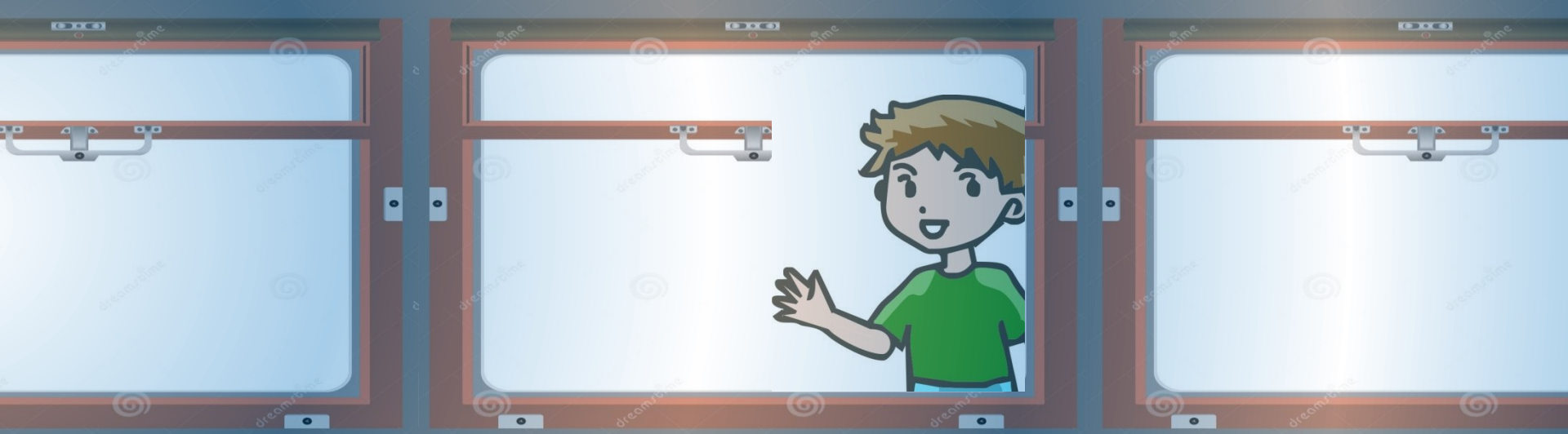


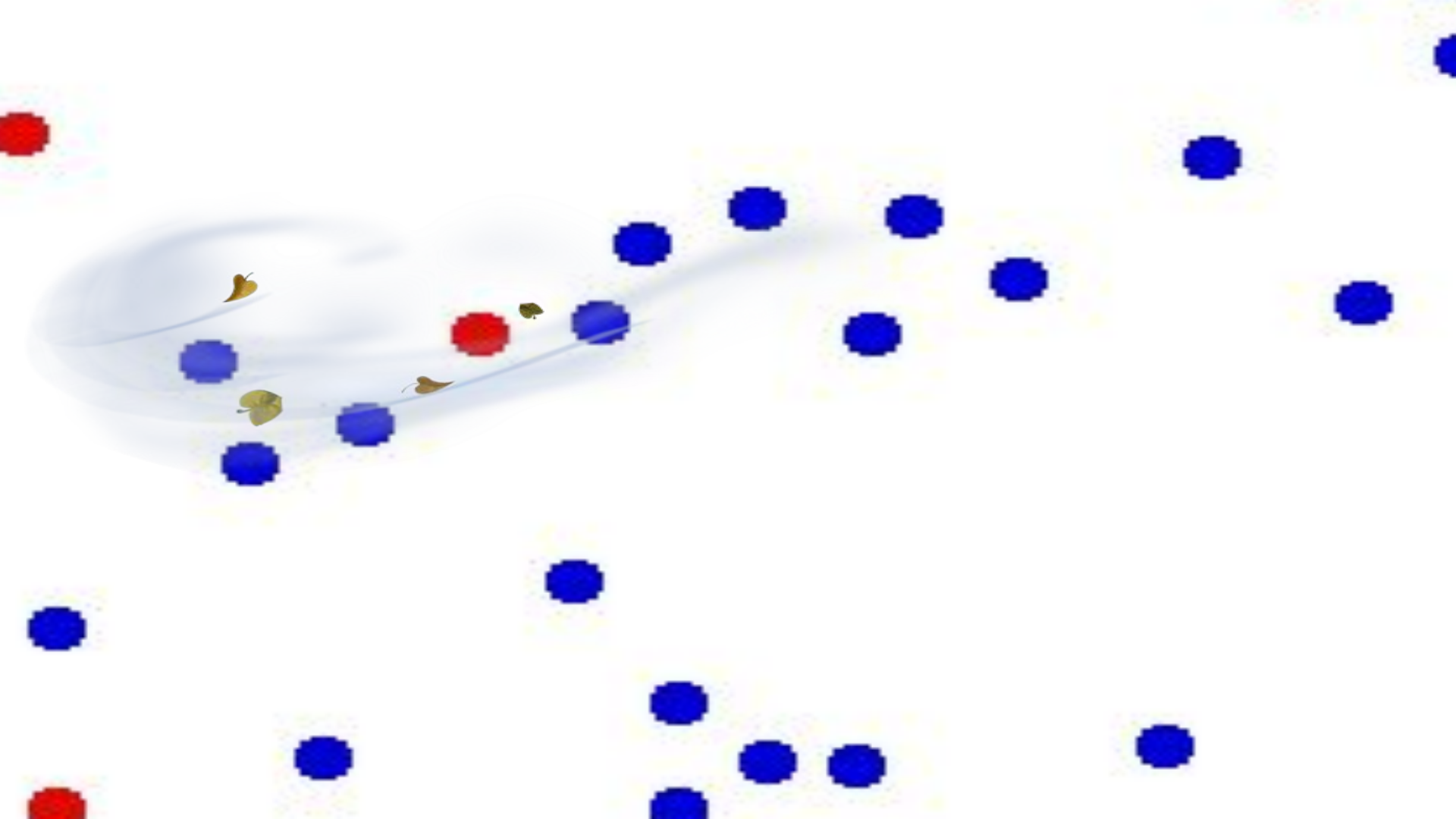


Механическое движение —

*изменение с течением времени положения тела
относительно других тел.*



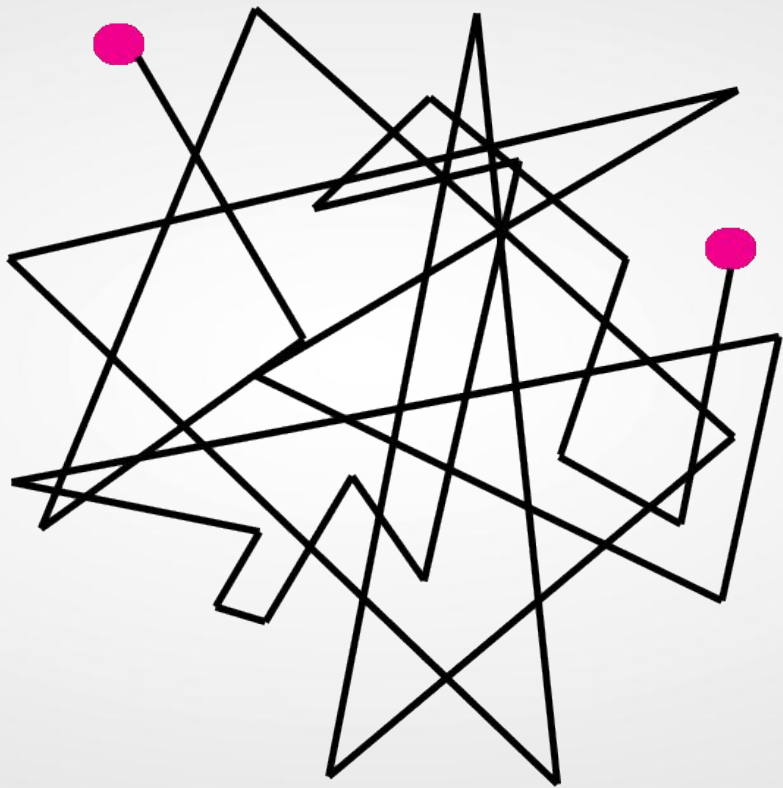


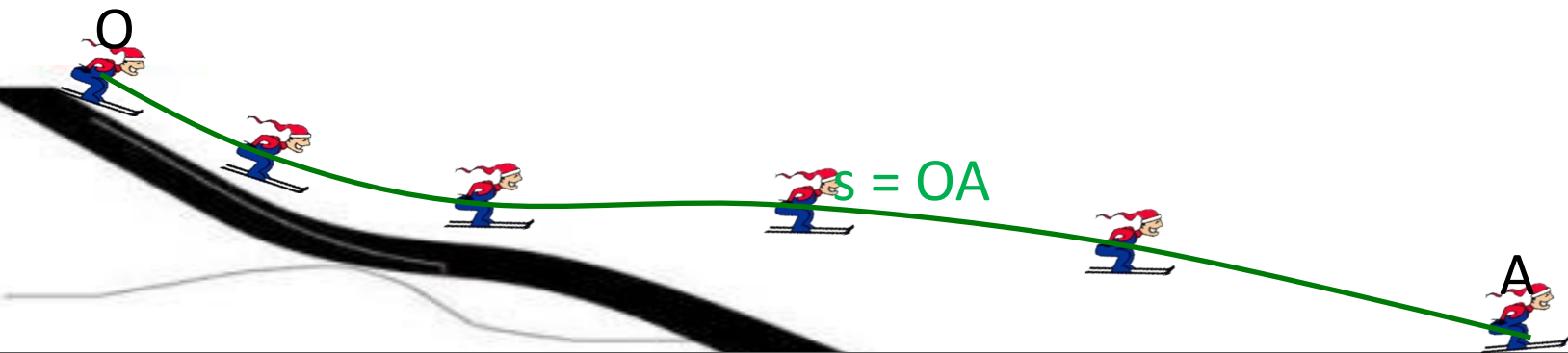




Траектория







Путь (s)

длина траектории, по которой движется тело в течение некоторого промежутка времени.

Путь — физическая величина. Измеряется в:
метрах (м), миллиметрах (мм), сантиметрах (см),
дециметрах (дм), километрах (км).