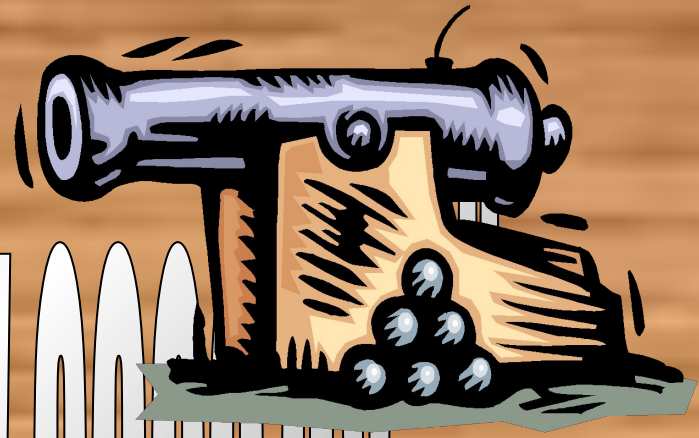
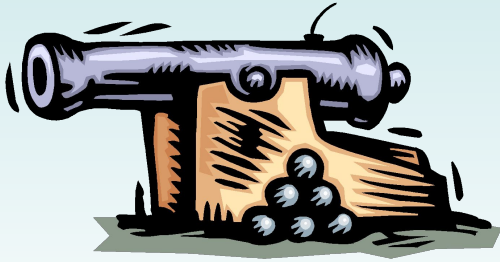


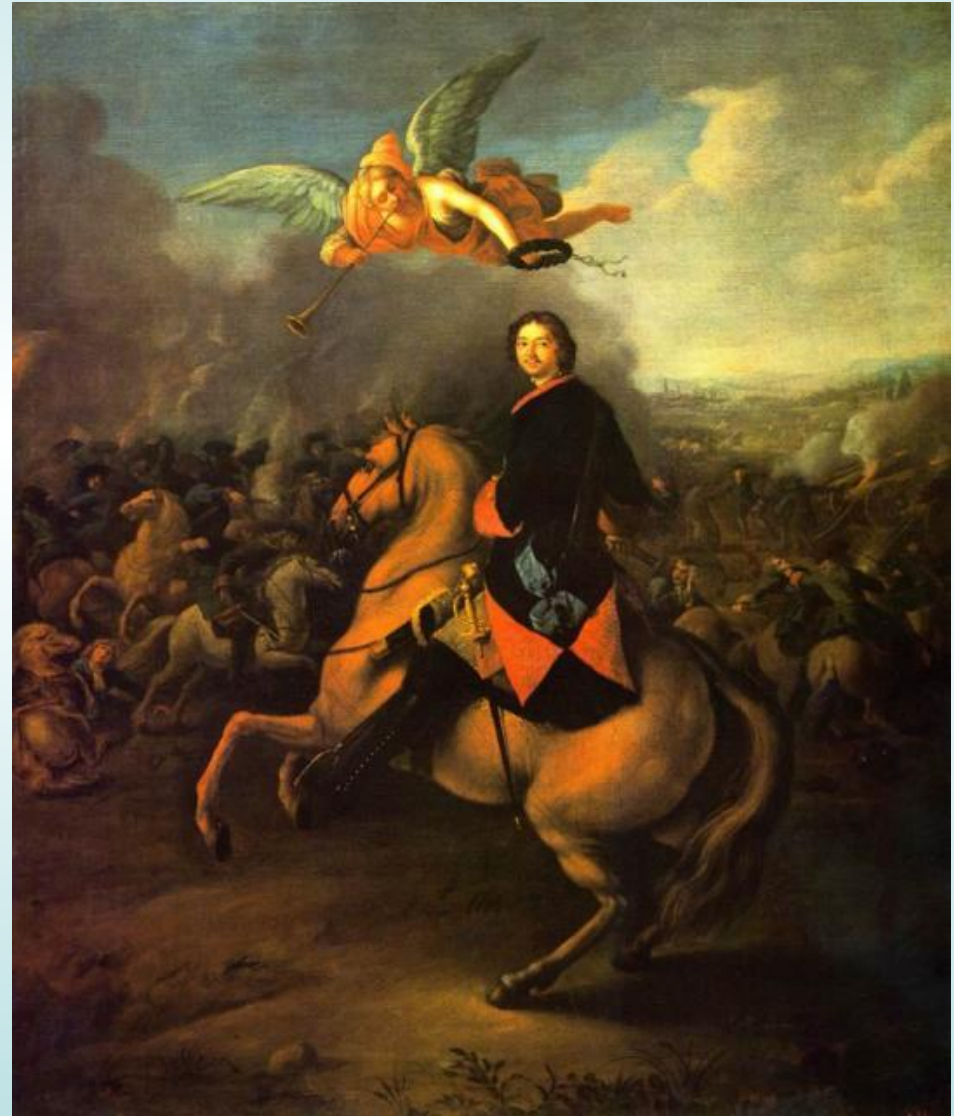
ВВЕДЕНИЕ



# Как Россия вернула приневские земли?



Северная война 1700-1721гг



# Крепости отвоеванные



**И НОВЫЕ.**



Борис Петрович Шереметев

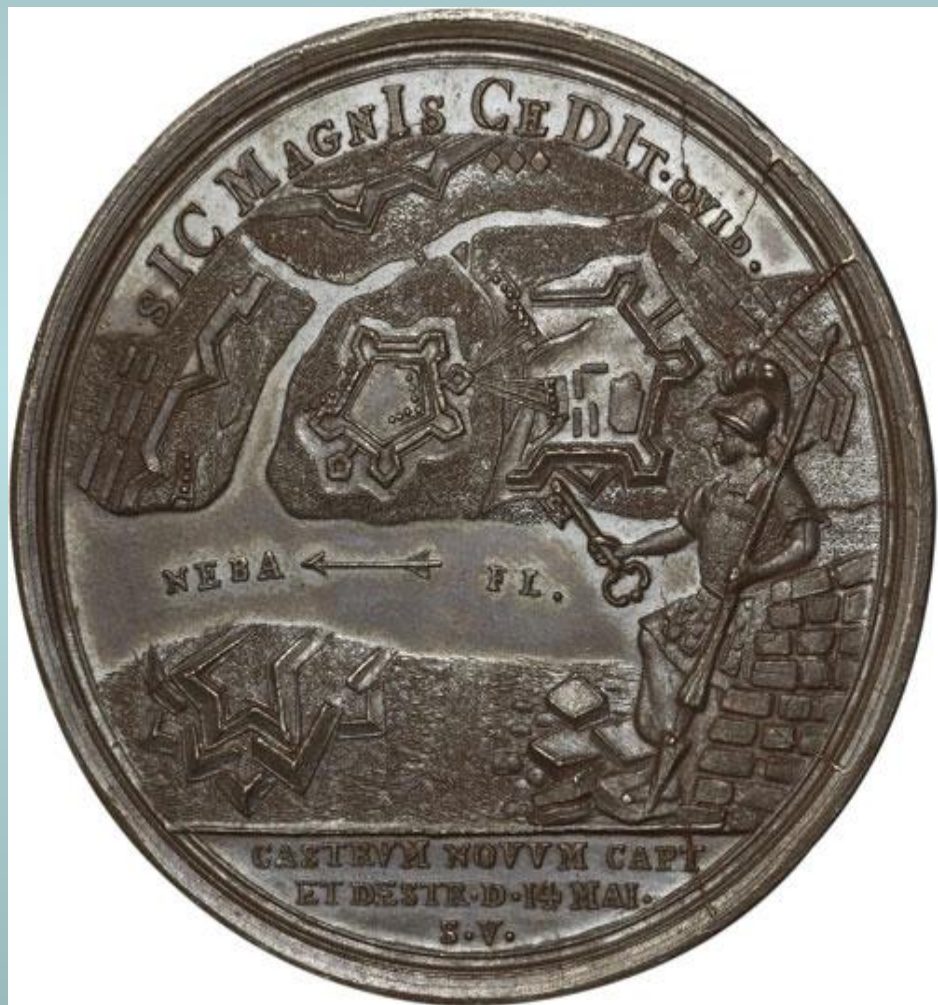


Александр Данилович Меншиков

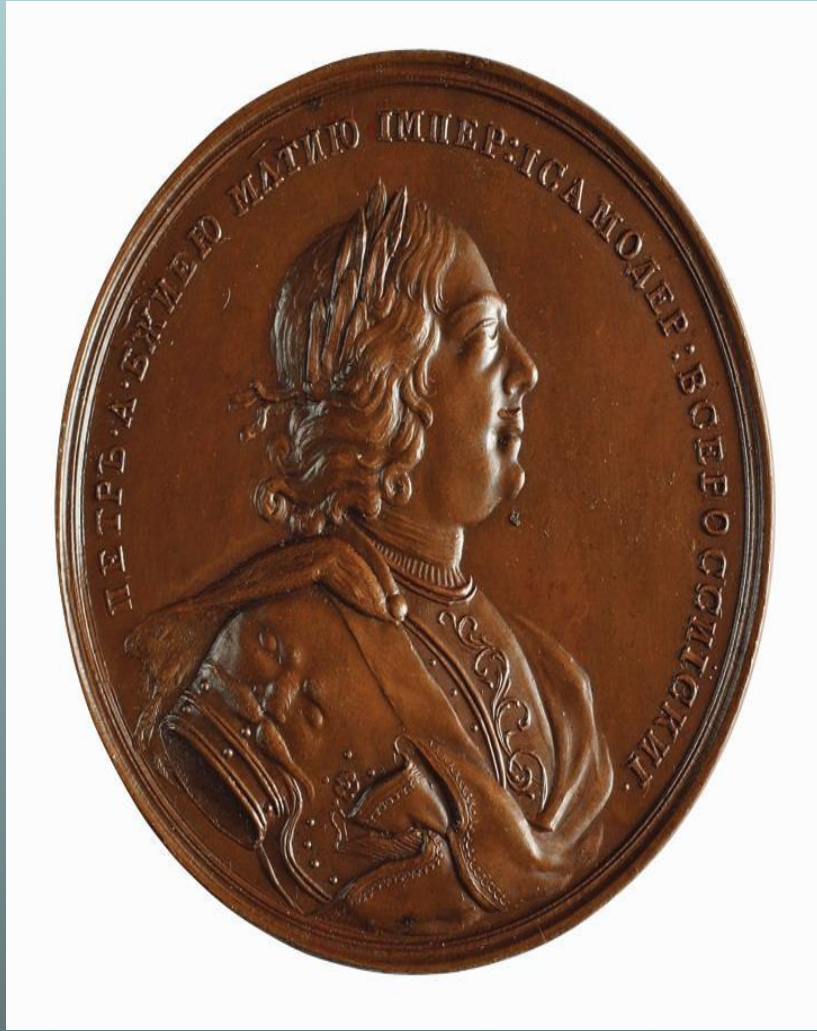


Федор Матвеевич Апраксин

# Медаль в память взятия Ниеншанца. 1703 г.



# Медаль в память взятия двух шведских судов в устье Невы.



## МЫ ПЕТРЪ ПЕРВЫИ.

царь и самодержецъ всеороссiискии,  
и прочiя, и прочiя, и прочiя.

### О Б Ъ Я В Л Я Е М Ъ .

По оному срьдѣльному указу нашему въ Санктъпѣтербургѣ на Васильевскомъ островѣ строитца, каменное и деревянное строение, по числу крестьянскихъ дворовъ, а купечеству по количеству шагла своего, съ десятиной десяти. А именно: съ крестьянскихъ сѣдмисотъ дворовъ, строитца каменные палаты, въ два жлаба, а коша за кѣмъ, и менши вышесказанного числа дворовъ, по пятискладвишца сясаяся между собою, и чтовъ въ складѣ, болши дву человекъ, къ строению одного дома не было.

Также сѣдмисотца шо, пропавъ крестьянского двора, ежели которои купецъ, шагла плативъ по рублю: и шагмъ образомъ, складишца, купецкимъ людемъ, съ шагла, противъ пяти сотъ дворовъ, и строитца каменный домъ по указу.

Съ Пастырскихъ, Архирейскихъ, и Монашрскихъ, крестьянскихъ дворовъ, у которыхъ не опитши, и владѣишъ ими по прежнему, строишца противъ обозначеннаго числа, съ пяти сотъ дворовъ, по указу.

Также дякомъ сенатскимъ, и прочимъ ихъ браши, строитца каменные дома, въ дваъ жлаба.

А деревянное, строитца въ одно жлабе, шѣмъ, за которыми отъ полушороша, до шороха дворовъ, а ниже шороха дворовъ не строитца, развѣ кто получитъ жалованье. А ежели и сьрѣхъ указанного числа дворовъ, кто на томъ островѣ строитца похочетъ, и шѣмъ строитца не возбранно.

И понеже нынѣшние, о крестьянскихъ дворѣхъ вѣдомости не правдивы, того ради возмется, изъ шѣхъ сказокъ вѣдѣне, какъ сенатомъ, [скаски] принотши, для раскладки салдатъ. А нынѣ сѣи нашъ указъ публиковать, да бы строитца, противъ указанныхъ дворовъ правдиво, для того, что посабъ, ежели явшея у кого неправда, велено будетъ въ все построишца.

А на какихъ селеняхъ, оному каменному, и деревянному строению бытъ надлежитъ, въ скоакѣхъ дворовъ, въ какою домъ

## ПРОСИТЬ КОМУ СТРОИТЬ КАМЕННОЕ, И ДЕРЕВЯННОЕ СТРОЕНИЕ, ПО ЧИСЛУ КРЕСТЬЯНСКИХЪ ДВОРОВЪ.

### КАМЕННЫЯ ПАЛАТЫ, ВЪ ДВА ЖЛАБА.

Съ	Отъ	Дворовъ	на	жлаба	По берегу Невы	
100	20	450	на	10	По берегу Невы	
450	20	400	на	8		
400	20	350	на	10	По каменнымъ	
350	20	300	на	8		
300	20	250	на	6		
250	20	200	сложася 2 шѣ строитца	на	10	По берегу Невы
200	20	150	сложася 2 шѣ строитца	на	10	

### ДЕРЕВЯННОЕ ВЪ ОДНО ЖЛАБЕ.

150	20	100	дворовъ	на	10
100	20	80		на	7
80	20	40	сложася 2 шѣ строитца	на	10

Ниже 40 дворовъ не строитца, развѣ кто получитъ жалованье. А мѣстабъ брали подъ строение съ сего числа [противъ указанныхъ дворовъ,] и зачинаи строитца. А для шребовантѣ шѣхъ мѣстъ, являея бы въ канцеляри Полтавинецскихъ дябъ, и въ томъ бы несвѣдѣнемъ нишо не опговаривалася.

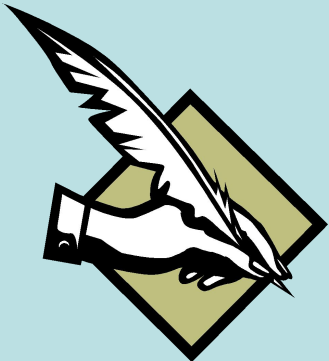
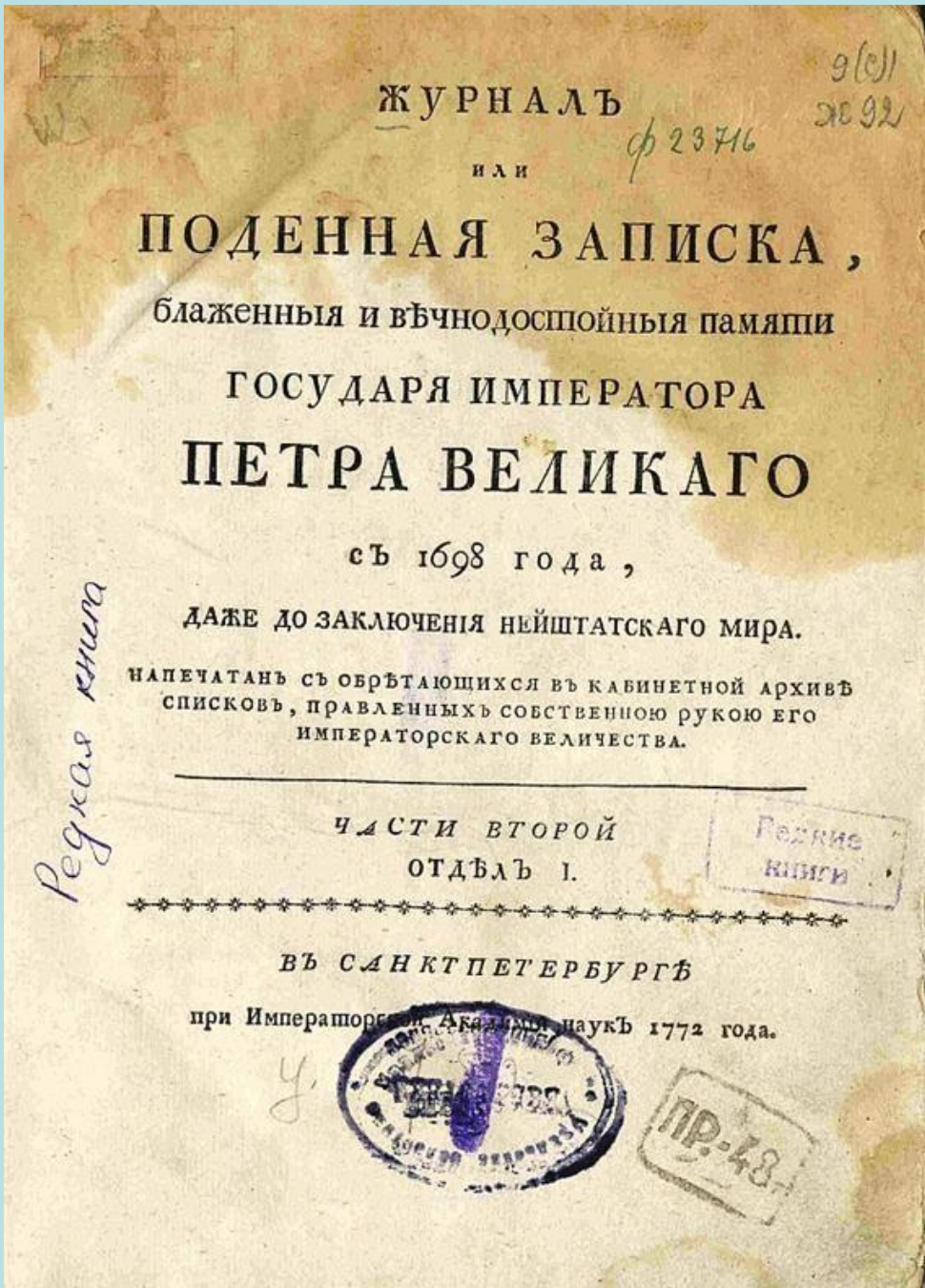


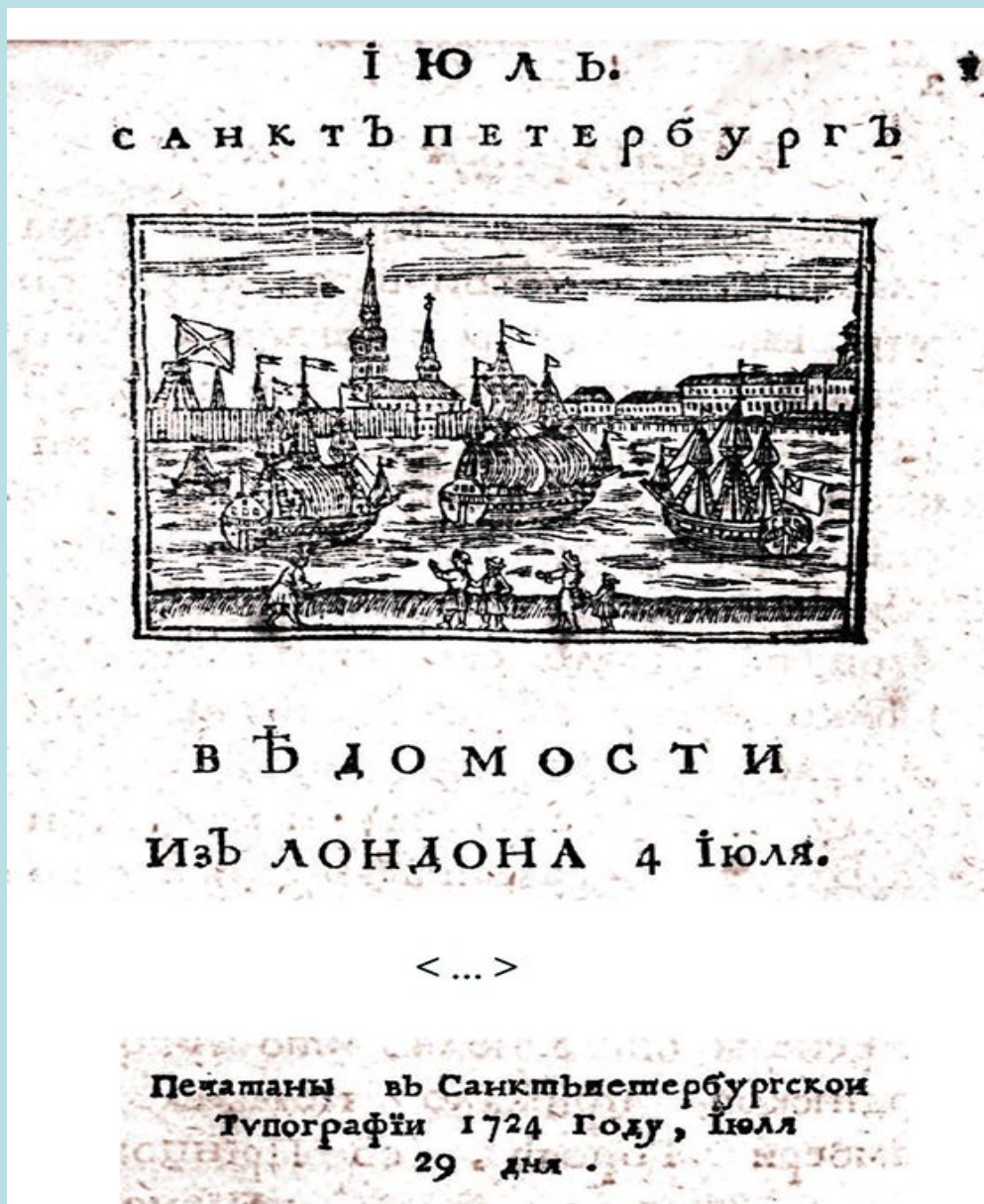
Печатанъ въ Санктъпѣтербургѣ 1710.

Указ Петра I о строительстве каменных и деревянных жилых домов на Васильевском острове в соответствии с имущественным статусом их владельцев.







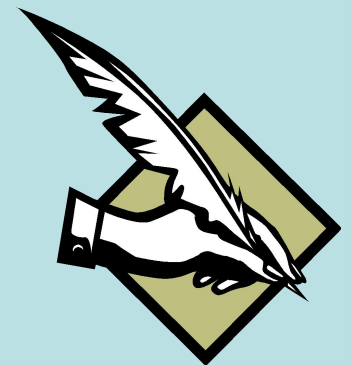


Первая Российская газета

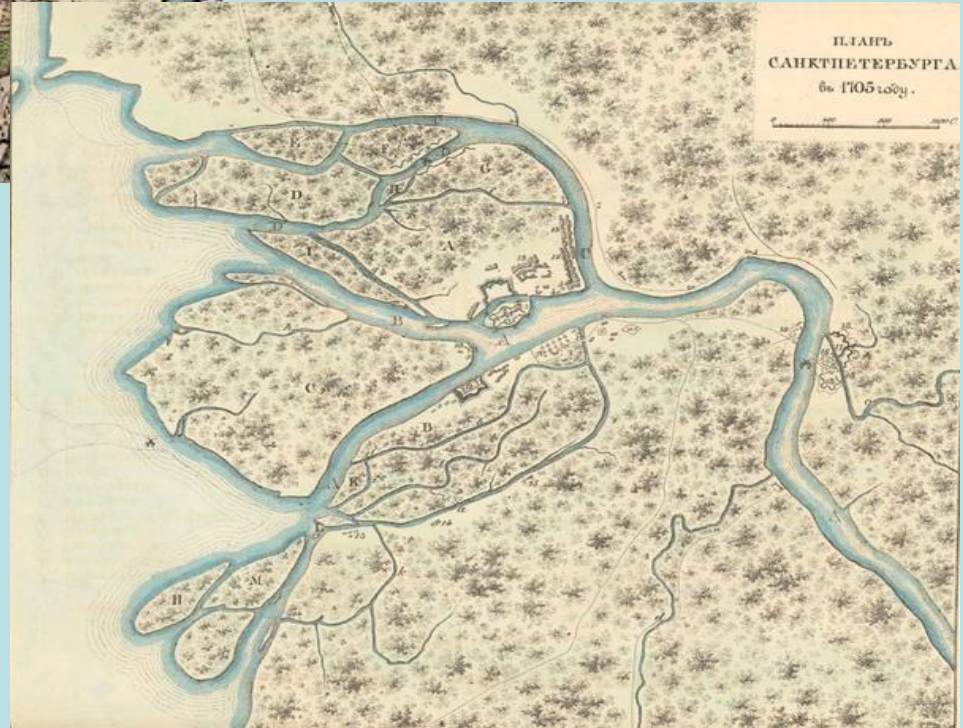
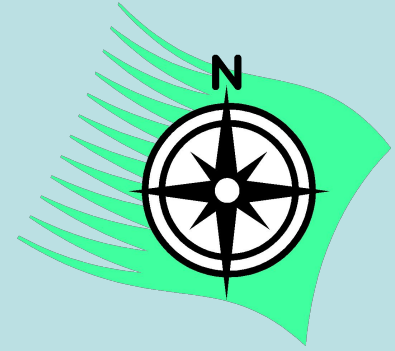
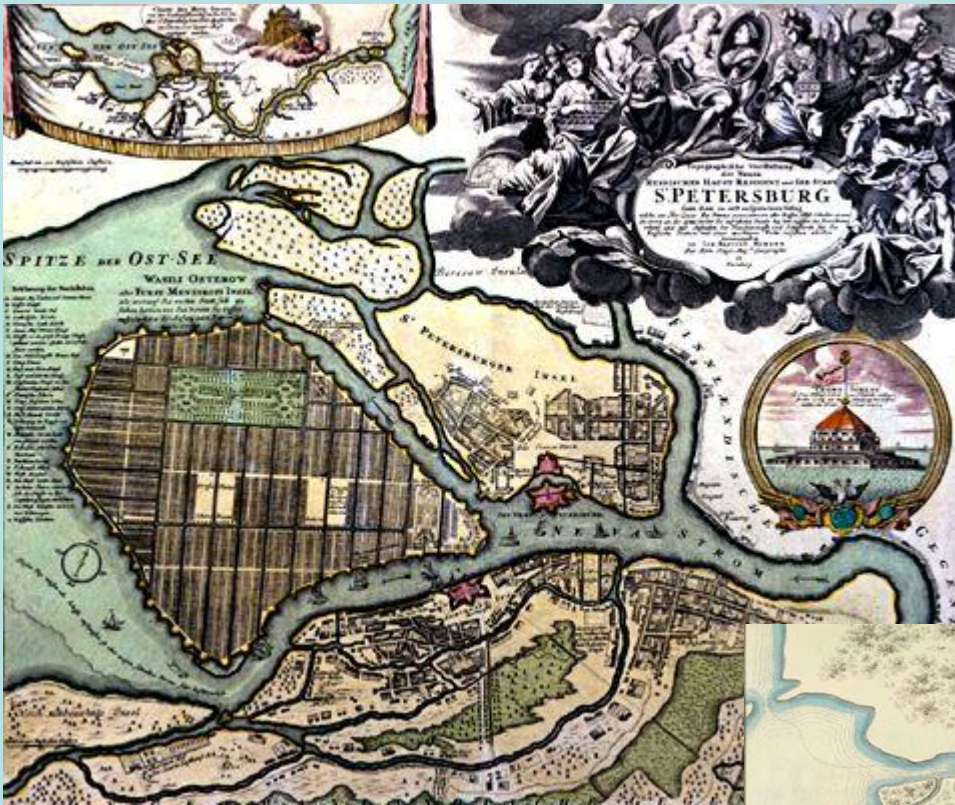
# ИСТОЧНИКИ



Записки иностранцев



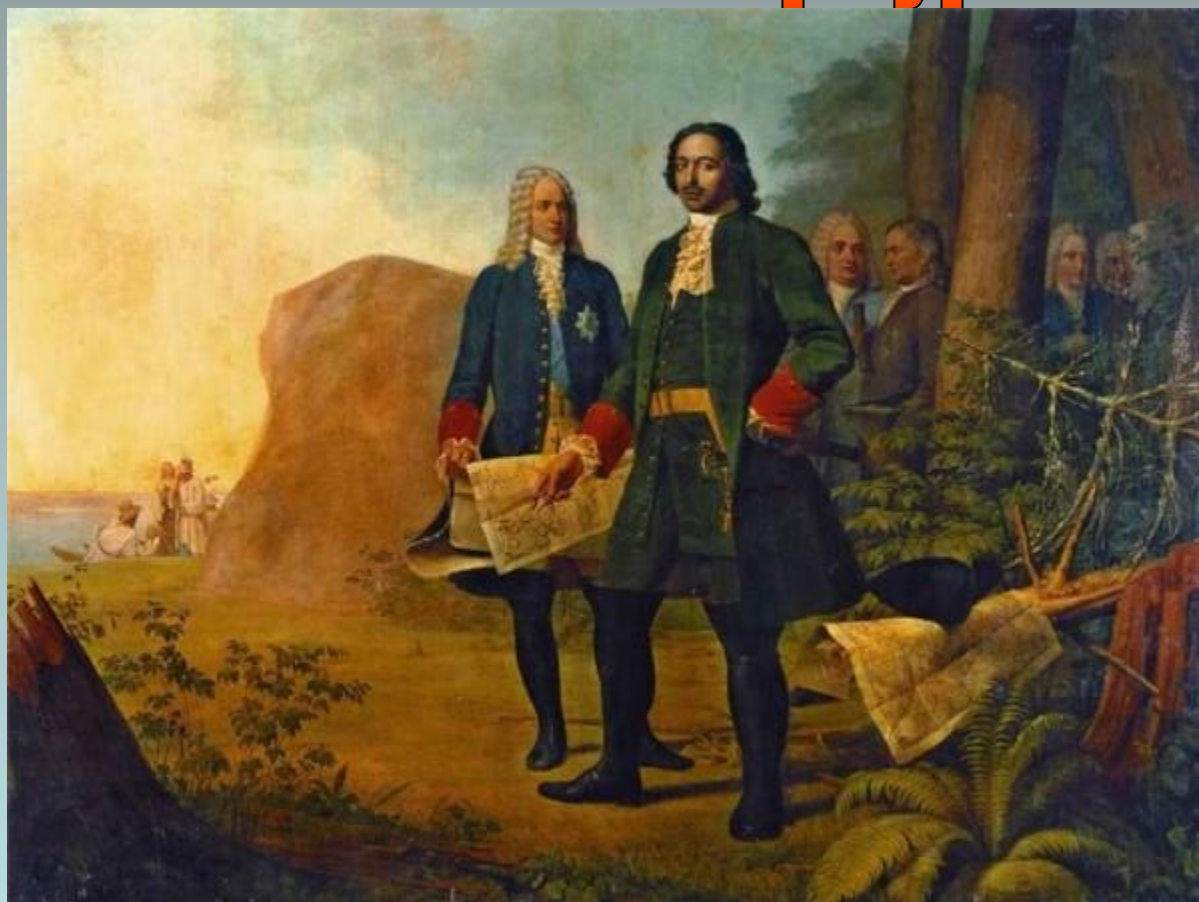
# ИСТОЧНИКИ



# ИСТОЧНИКИ



# Легенды об основании Петербурга



# Трэдмунд



# День рождения города



27 мая 1703 года