



---

# *Abdominal surgery*

---

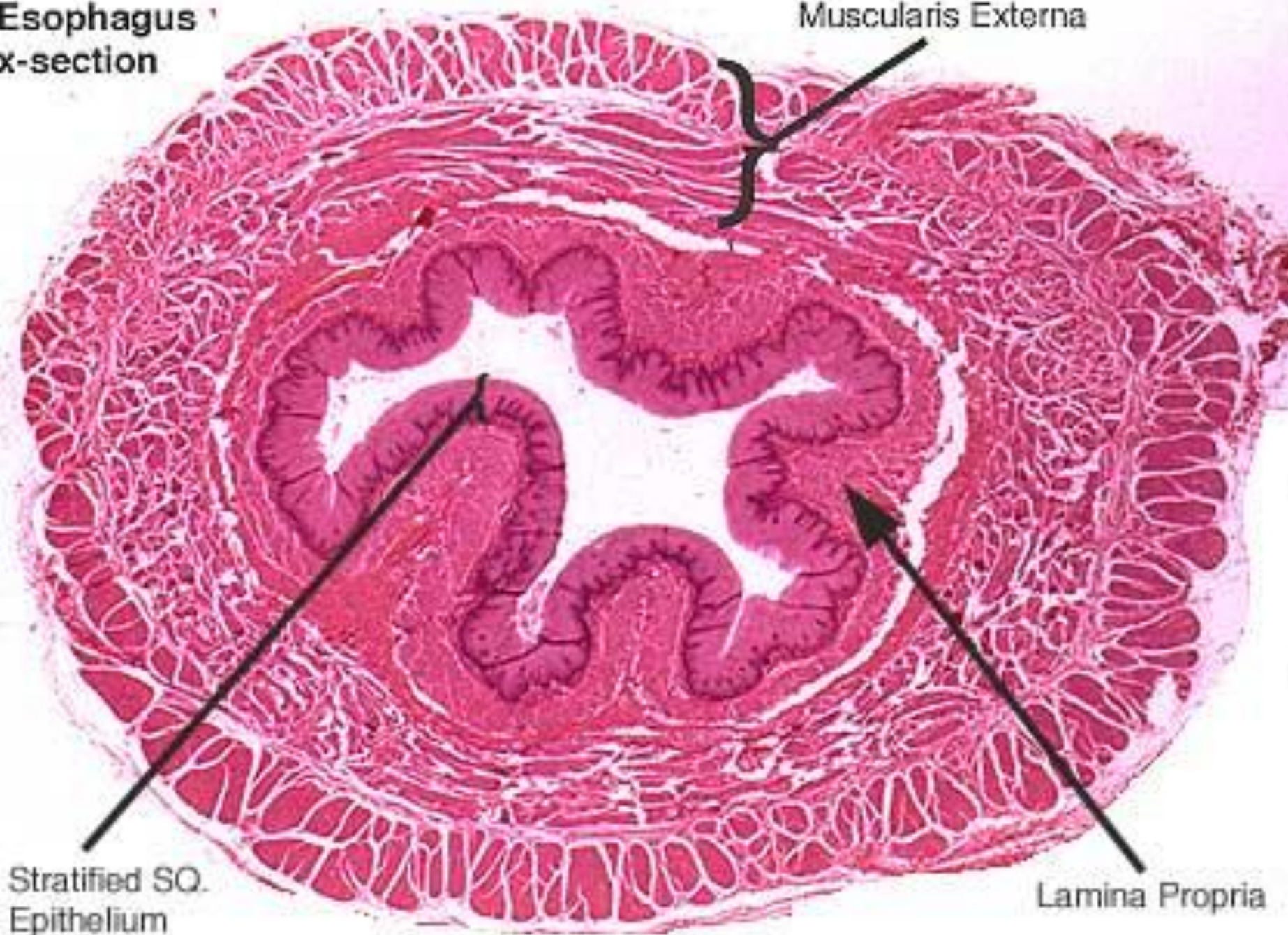


**Esophagus**  
**x-section**

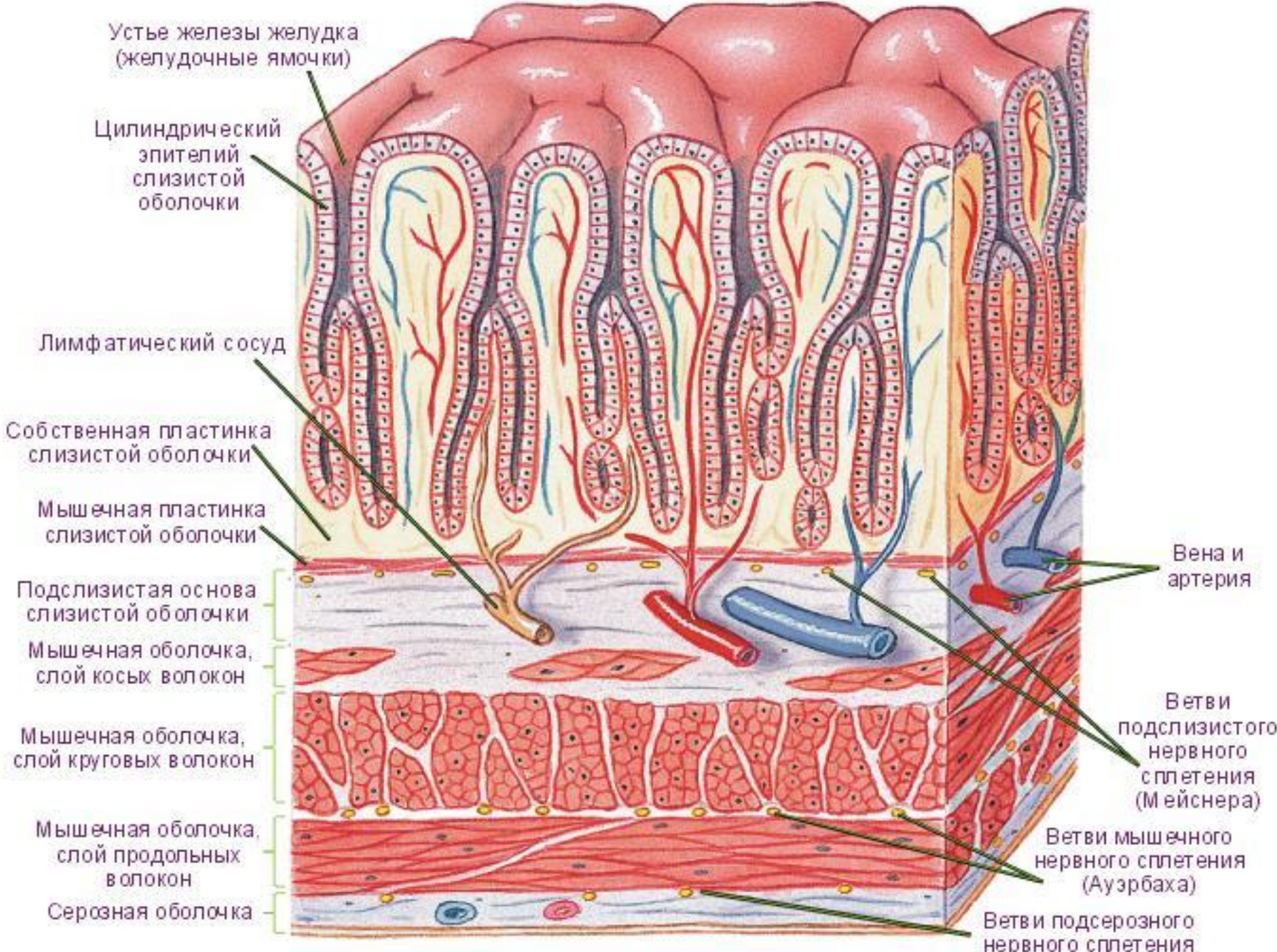
Muscularis Externa

Stratified SQ.  
Epithelium  
Non-keratinized

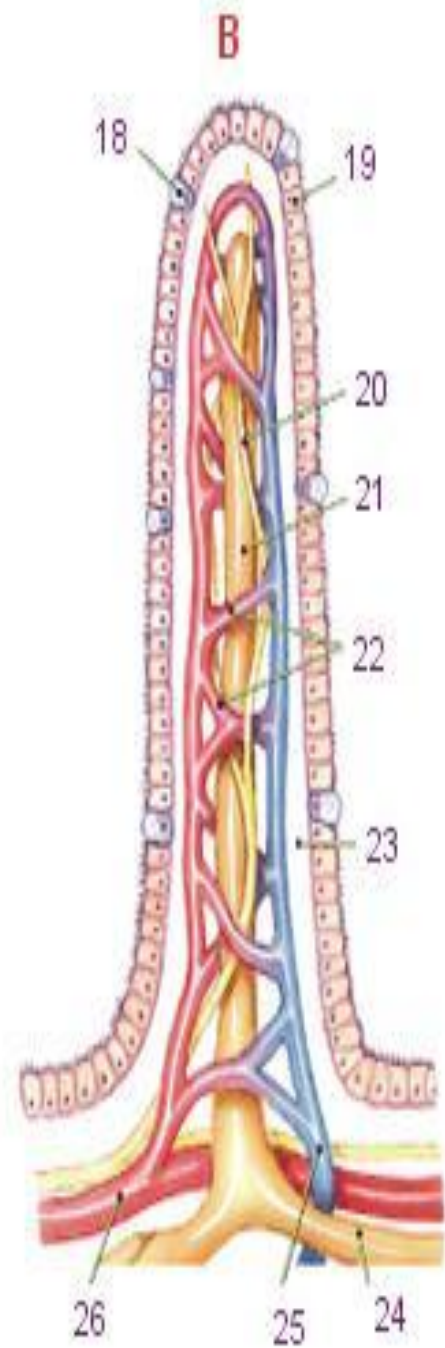
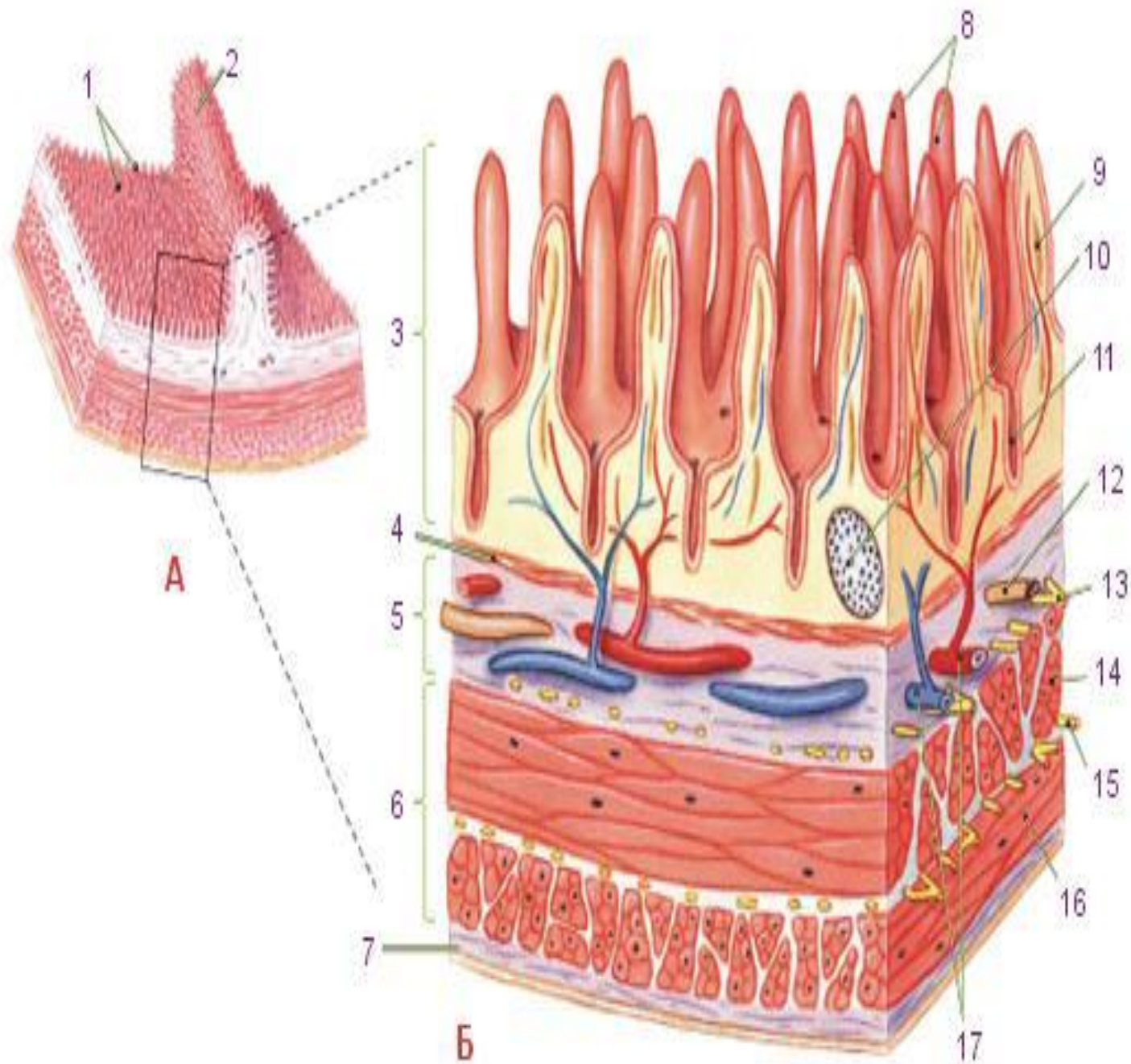
Lamina Propria











## *Требования к кишечному шву*

---

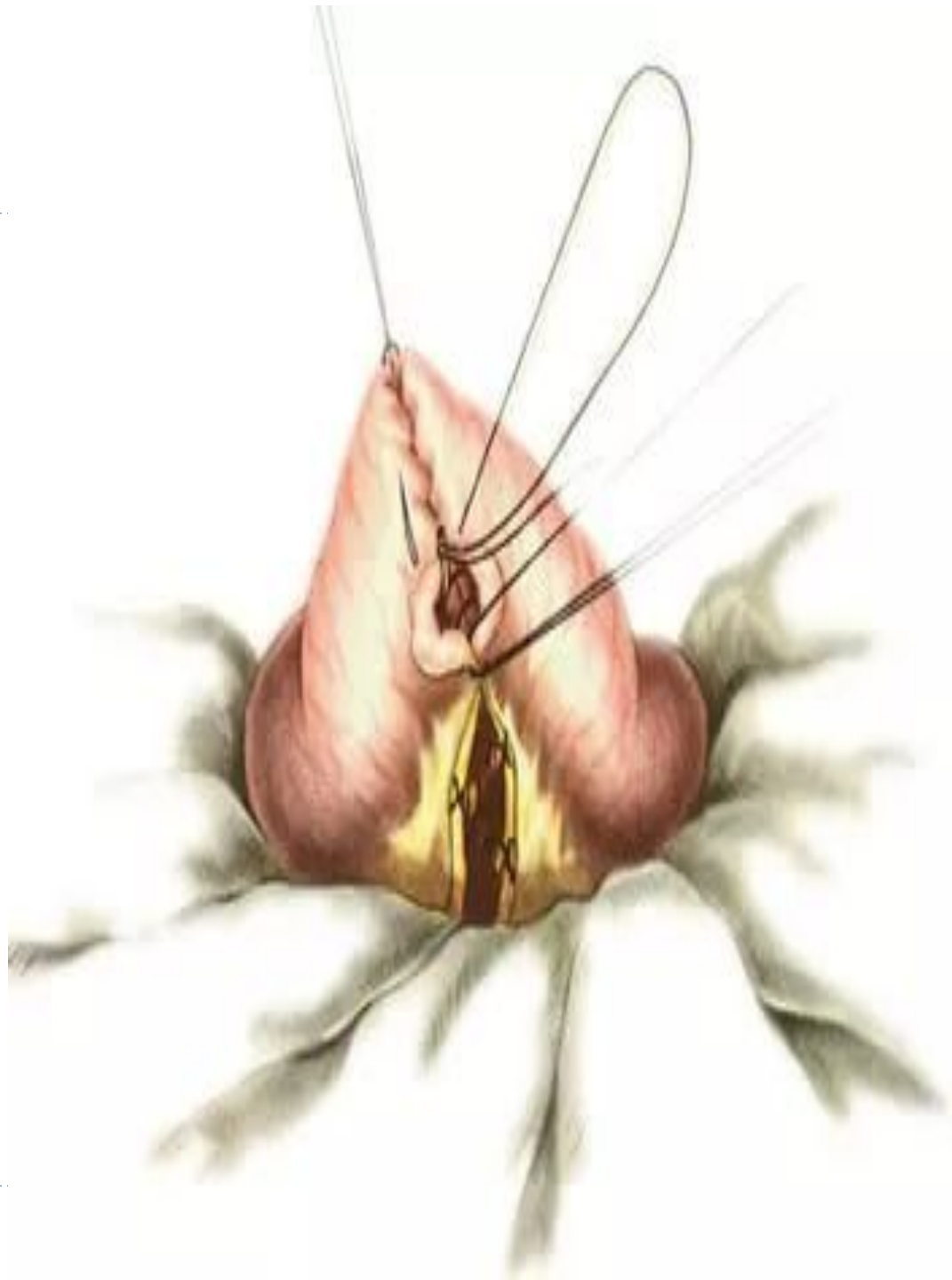
- Механическая прочность;*
- Герметичность*
- Биологическая непроницаемость*
- максимальная асептичность*
- Гемостаз*



---

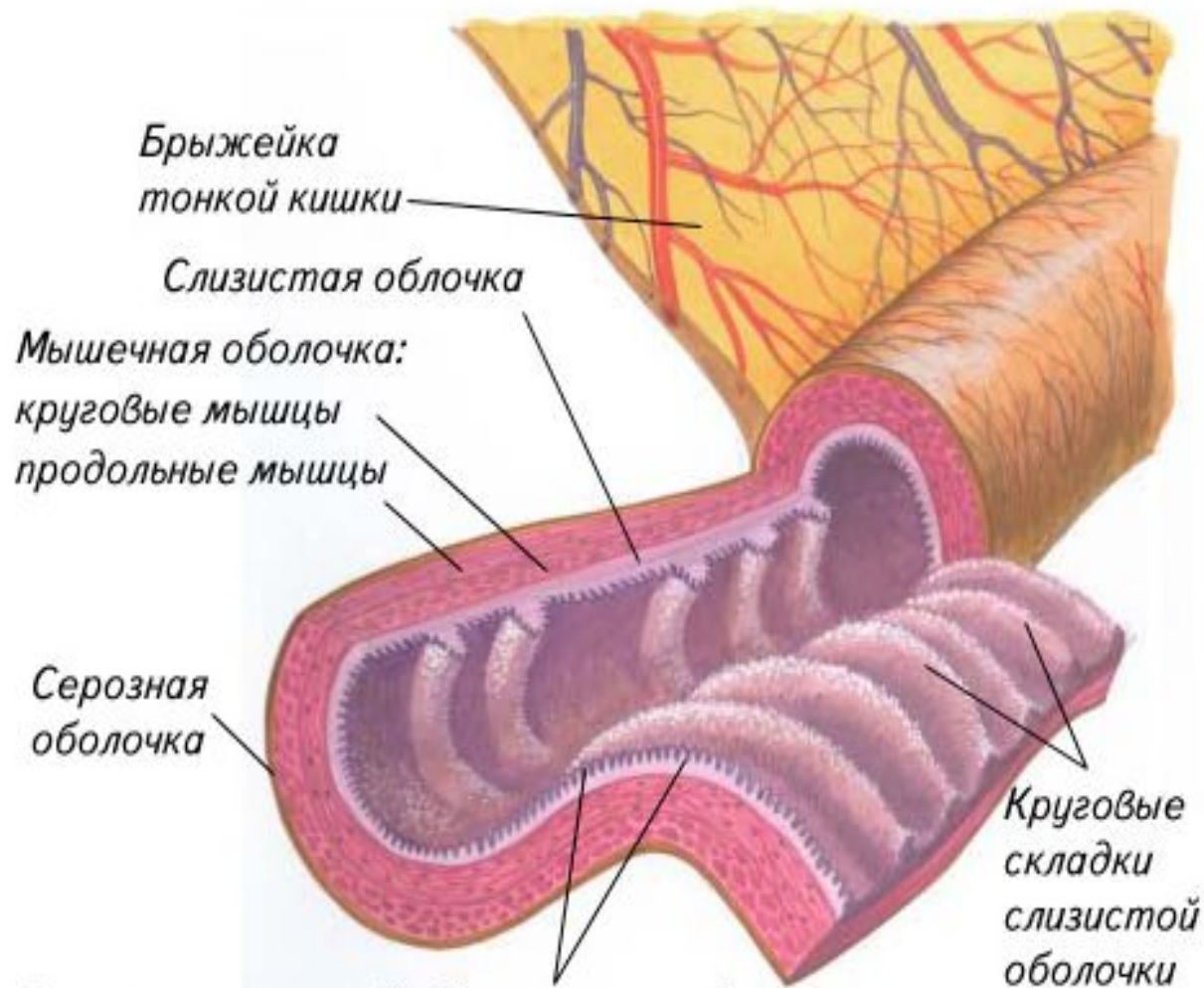
## ▣ *Свойства серозы*

- Прочное склеивание через 12-24 ч
- Сращение через 24-48 ч.



## *Мышечная оболочка*

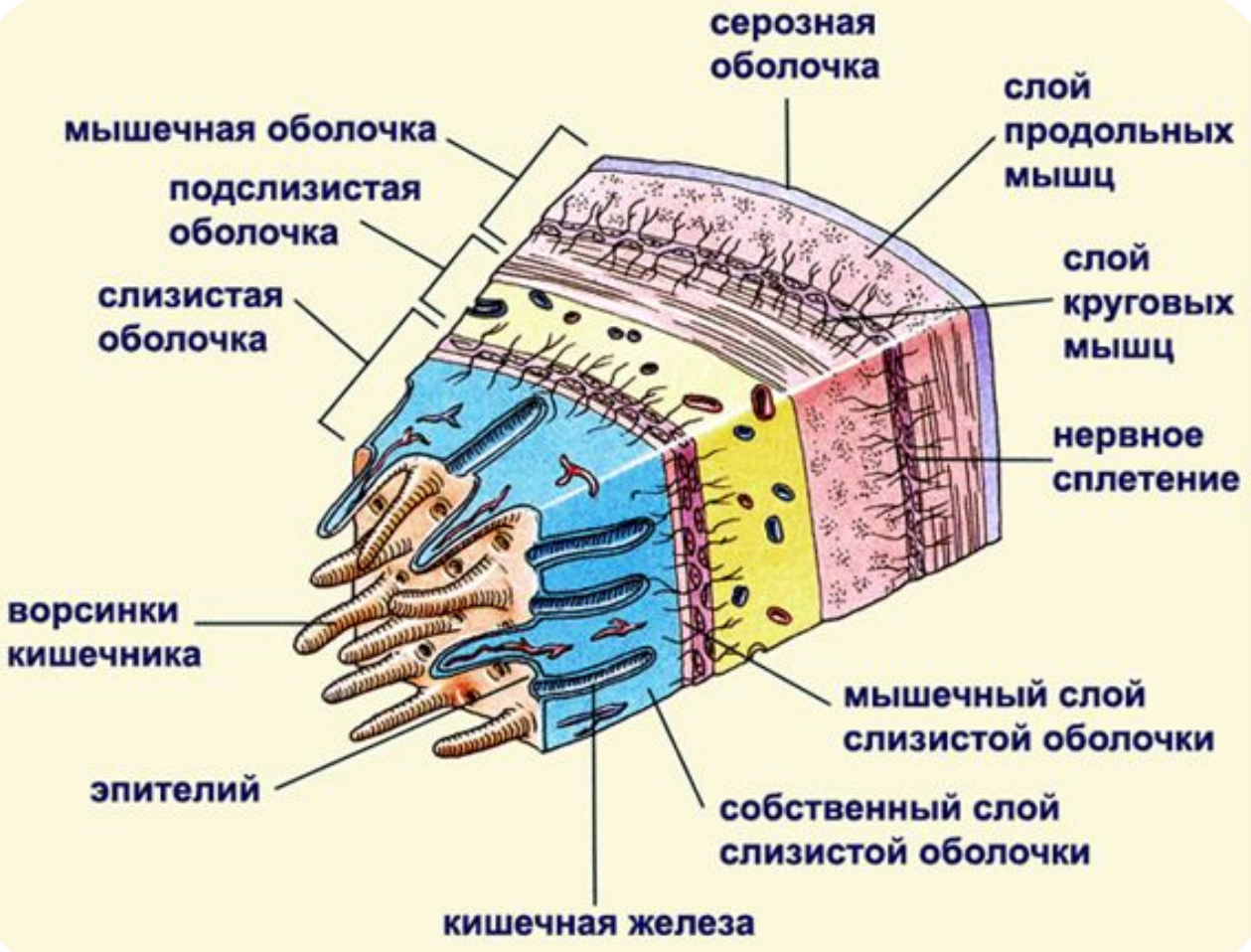
---



*Ворсинки слизистой оболочки — придают внутренней поверхности тонкой кишки бархатистый вид*





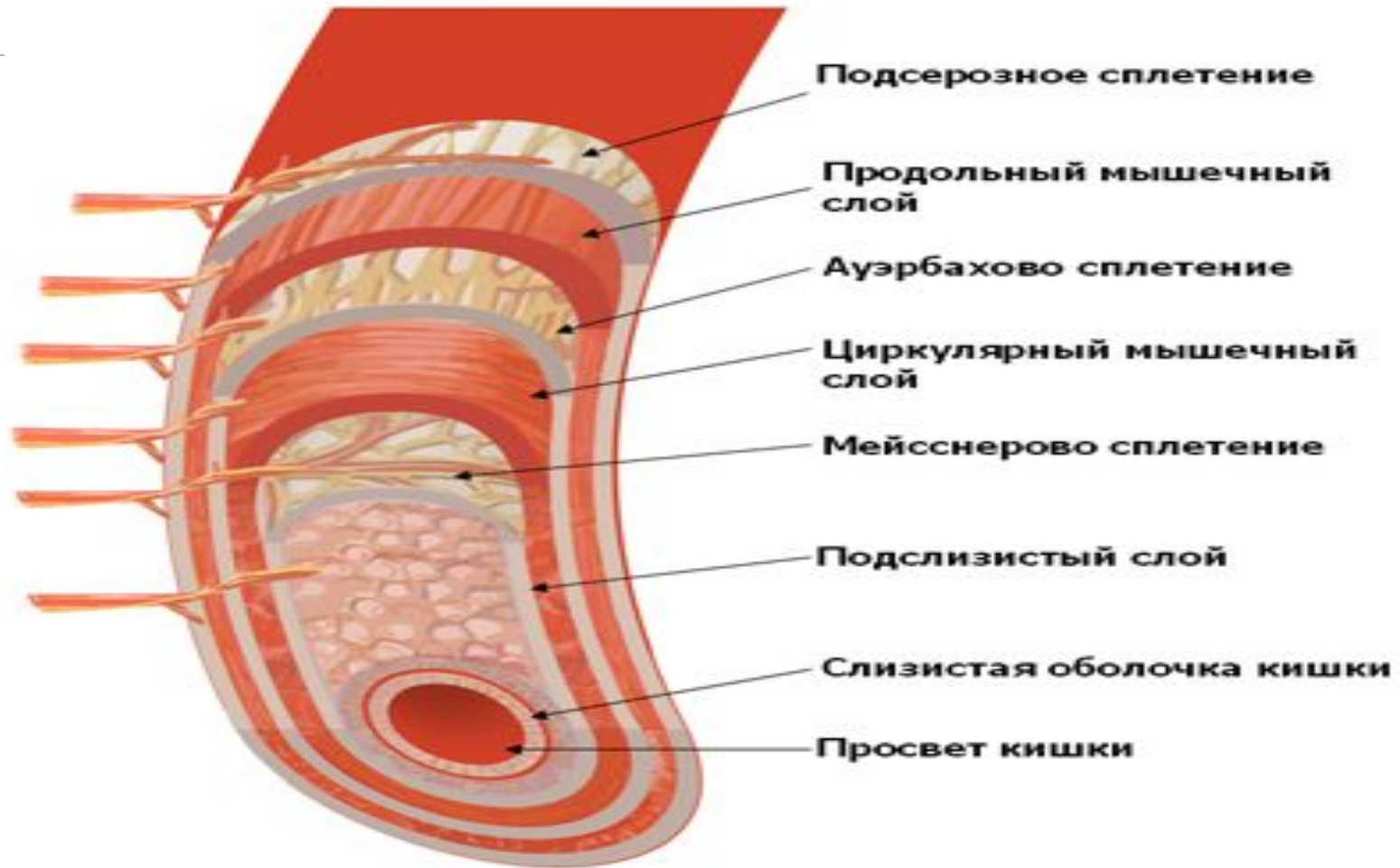


- Подслизистый слой
- Слизистая оболочка





# Принцип футлярности



- Наружный- сероза и мышечная оболочка
- ▣ Внутренний- слизистая и подслизистый слой

# Отличия различных отделов толстого и тонкого кишечника

---

## Внешние

- *Naustreae coli*
- *Arpendices epiplloicae*
- *Teniae coli*
- Цвет
- Брыжейка

## Внутренние

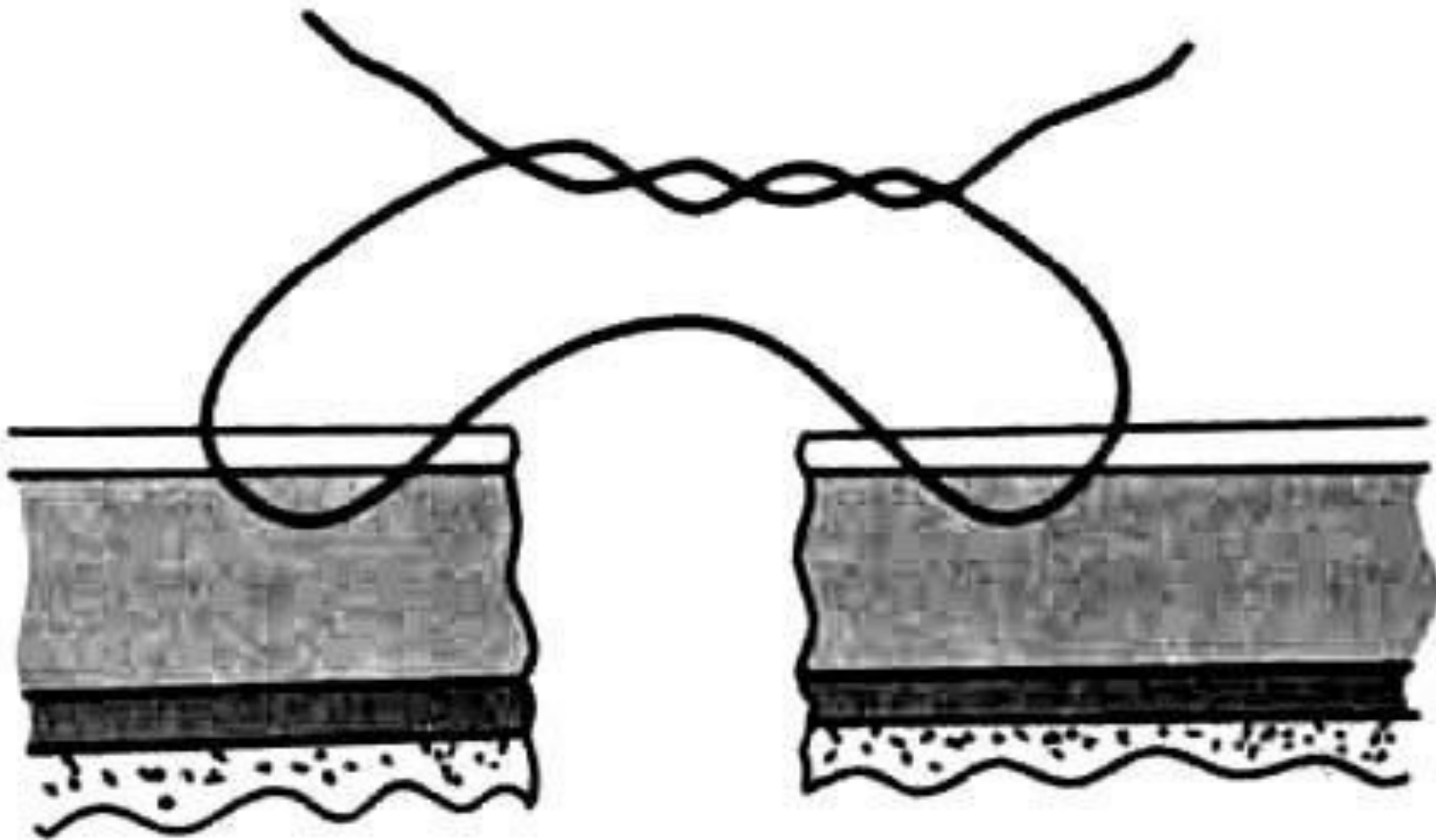
- Вирулентность микрофлоры
- Тонкая стенка
- Отсутствие продольного слоя мышечных волокон
- Наличие участков без серозного покрова





# Шов Ламбера.

---

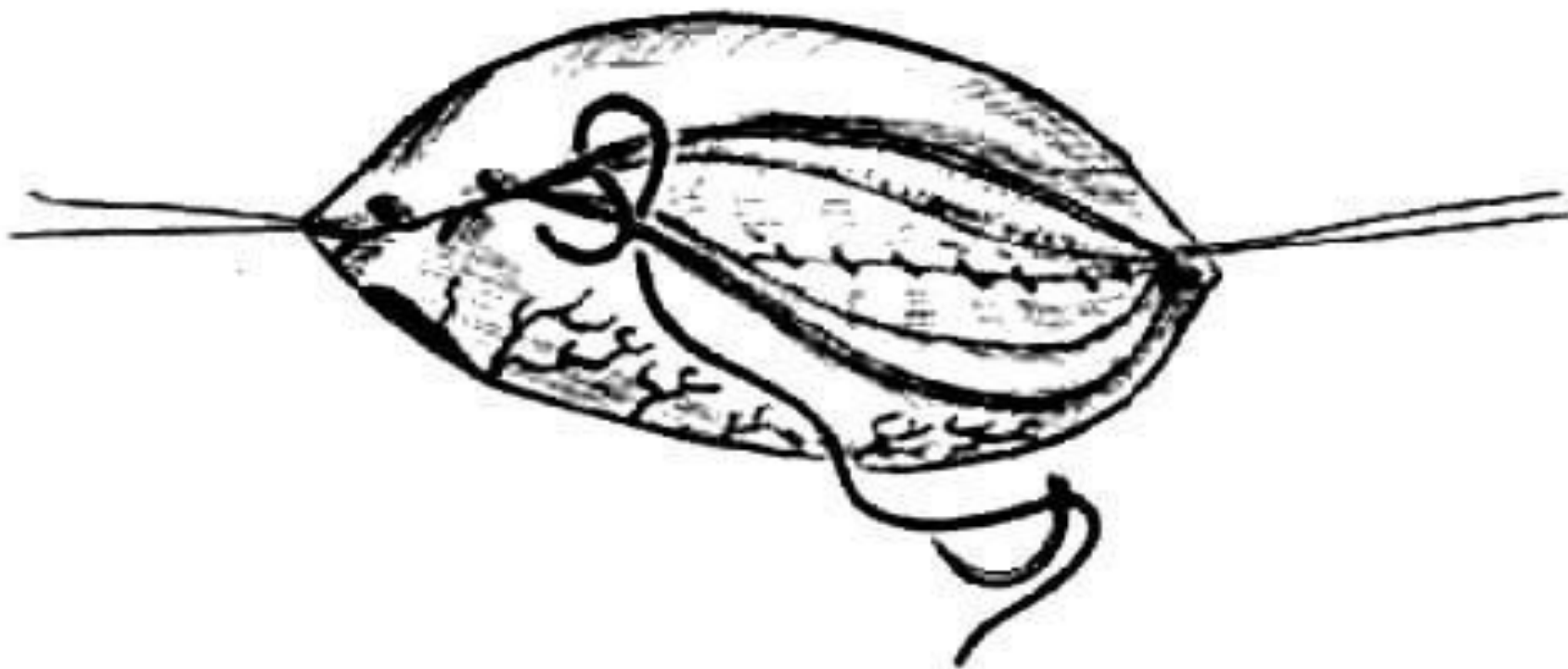






# Шов Шмидена

---

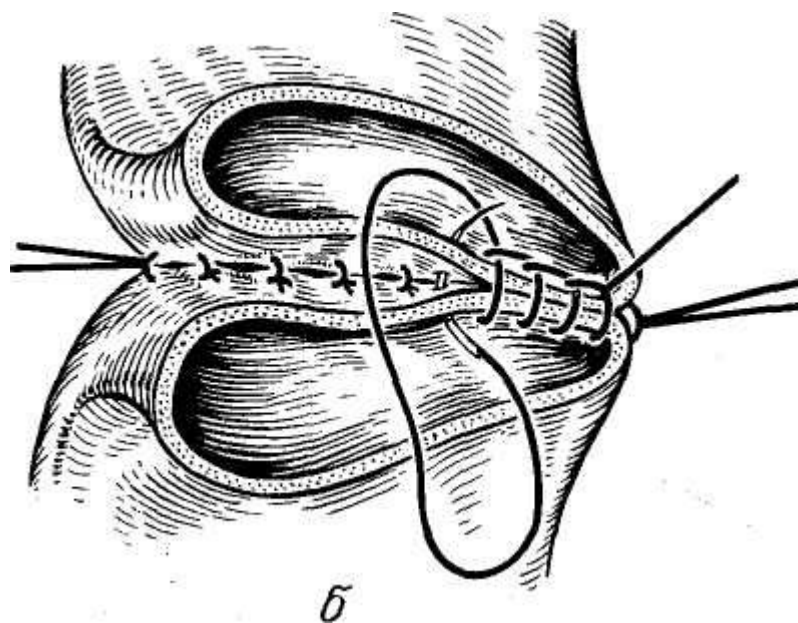






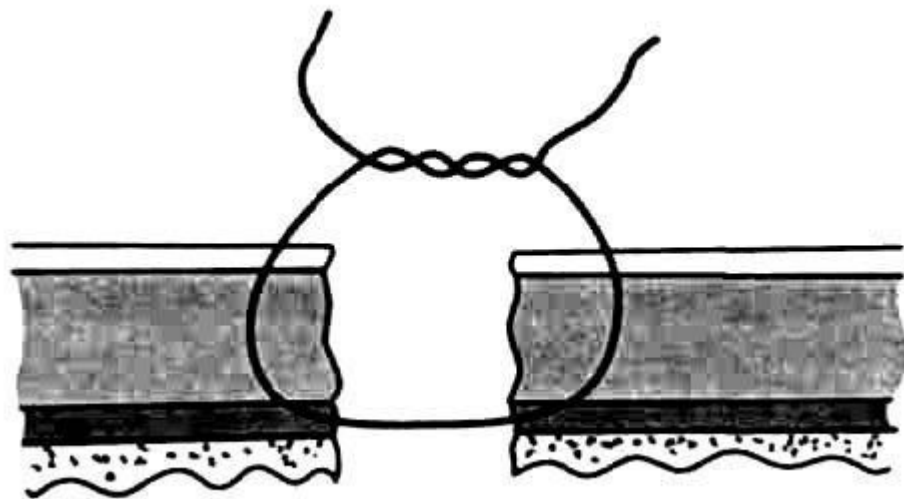
# Мультиановского-Ревердена

---



# Шов Пирогова

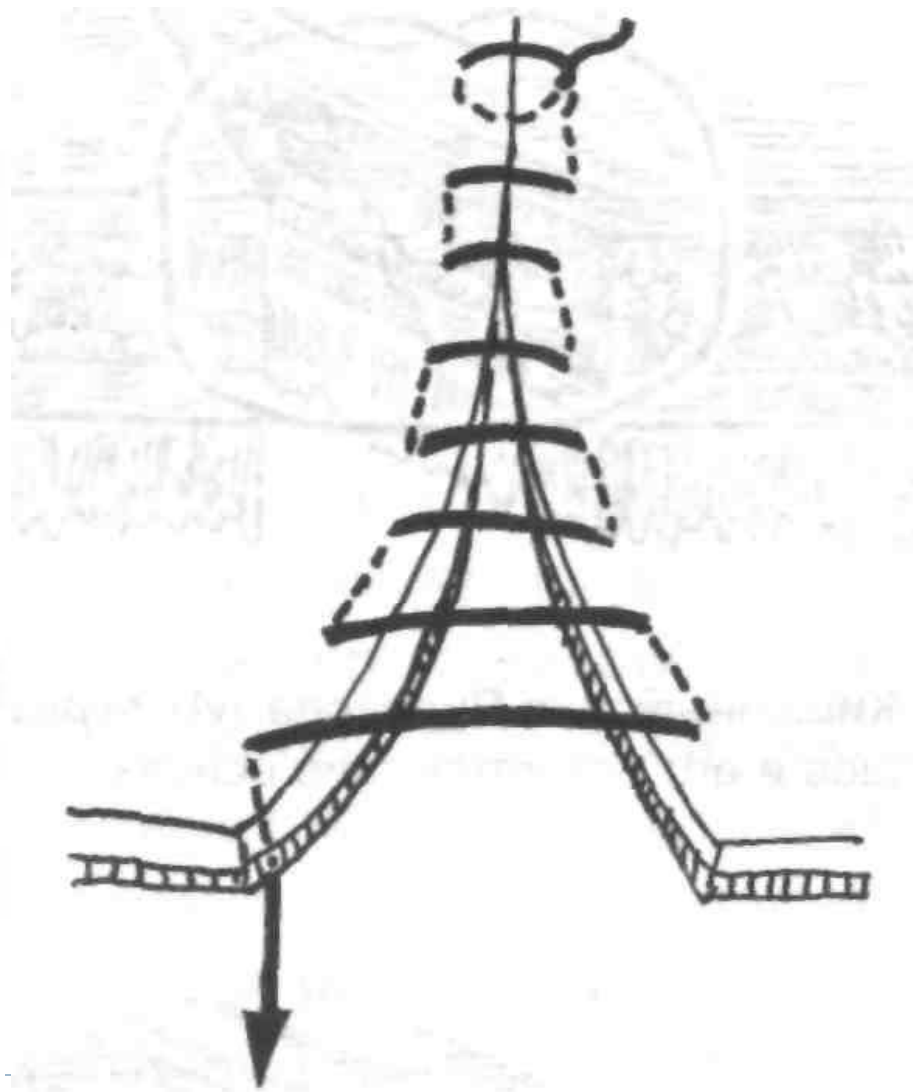
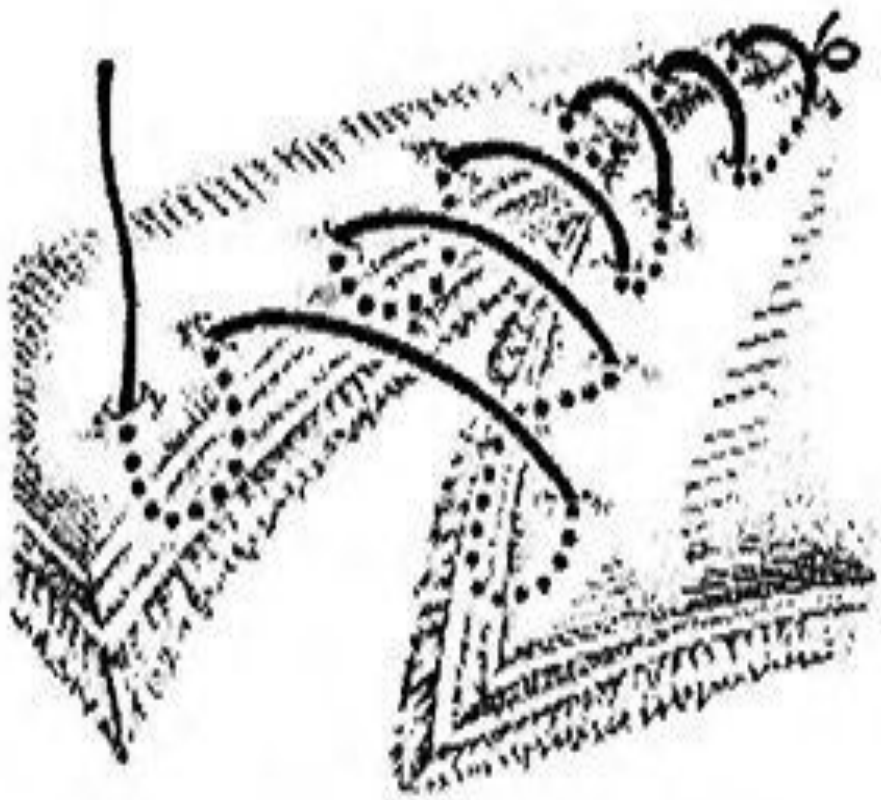
---

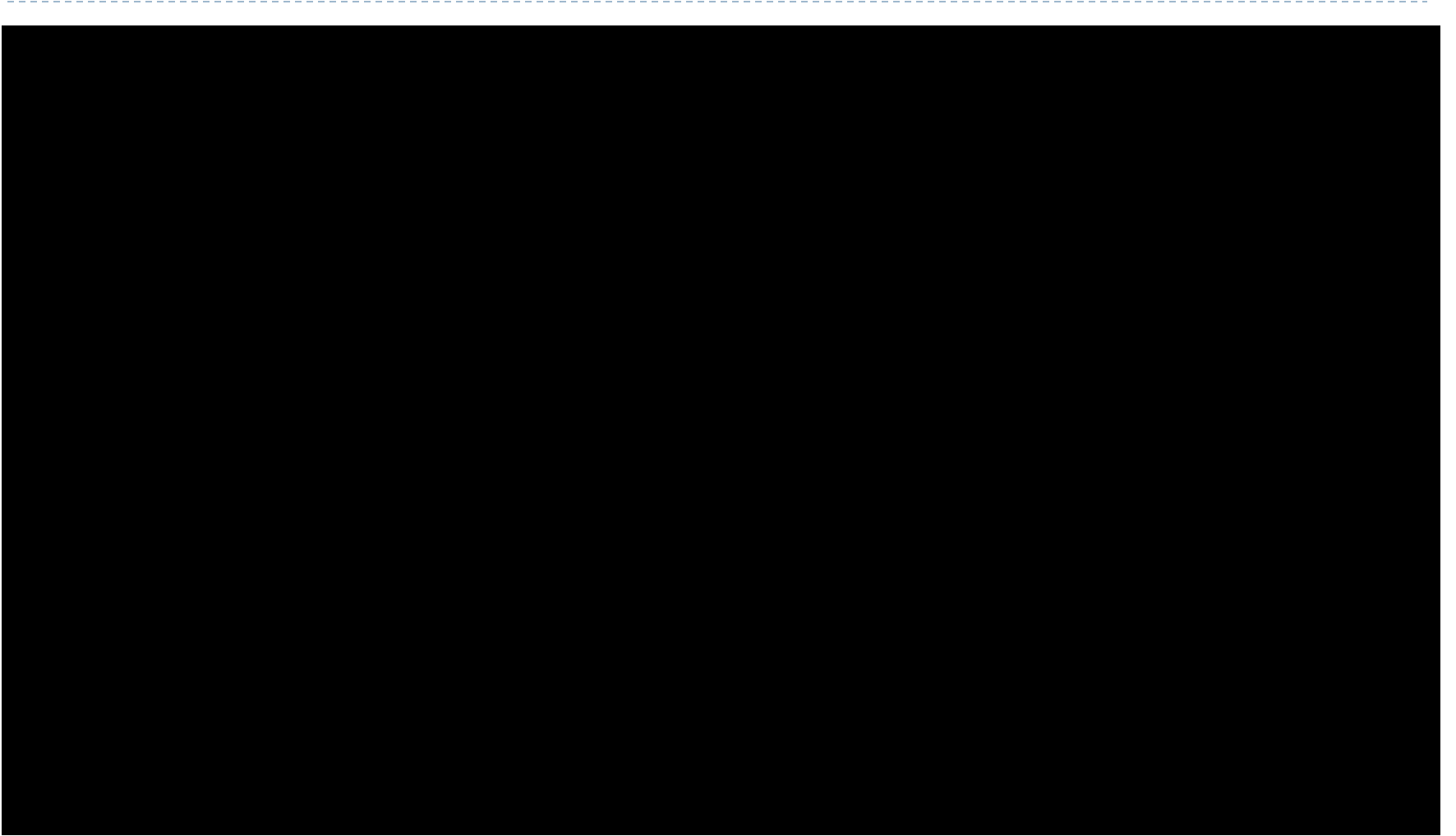




# Шов Кушинга и Коннеля

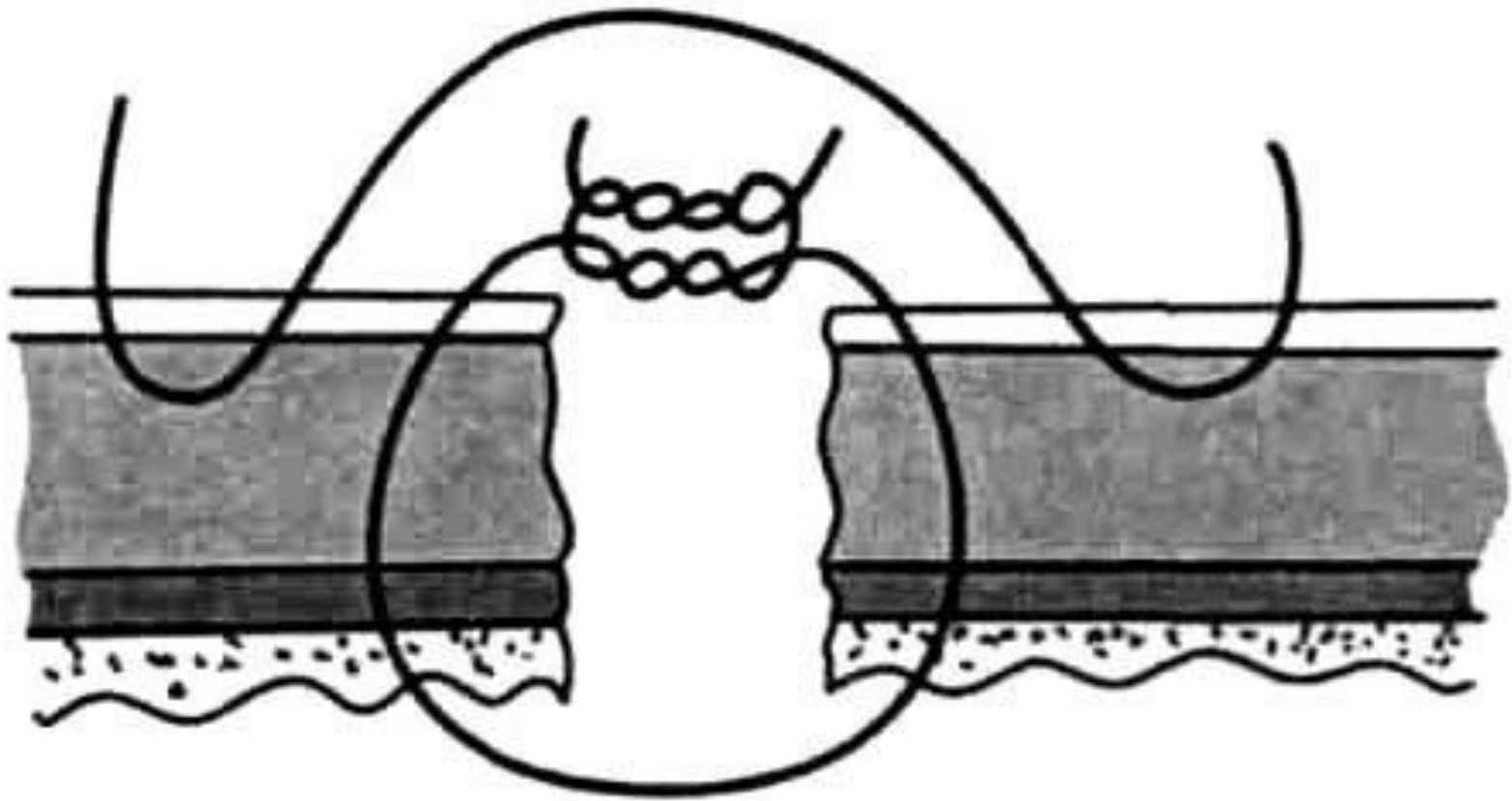
---



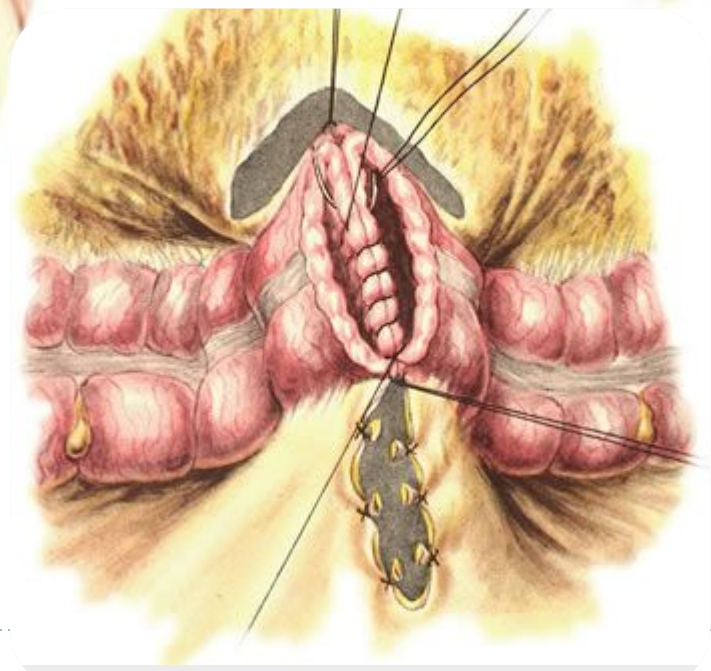
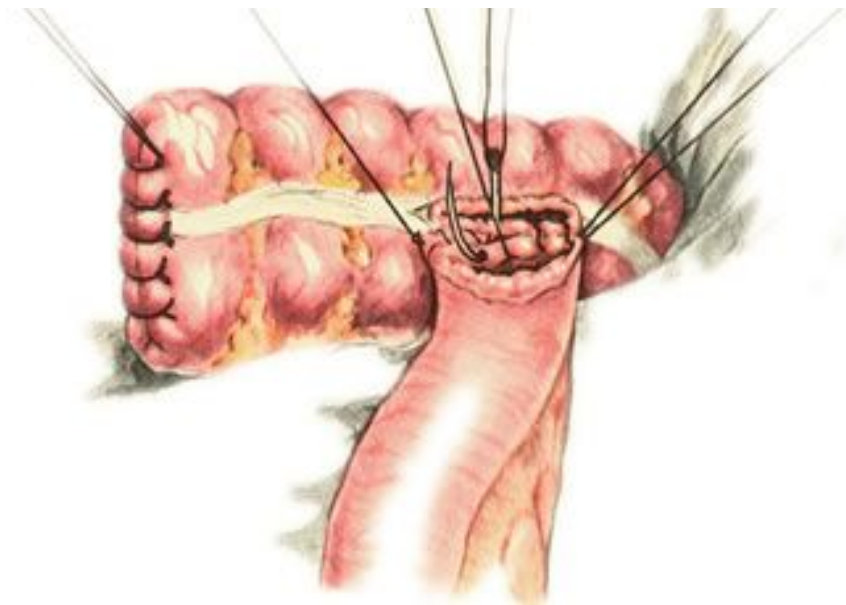
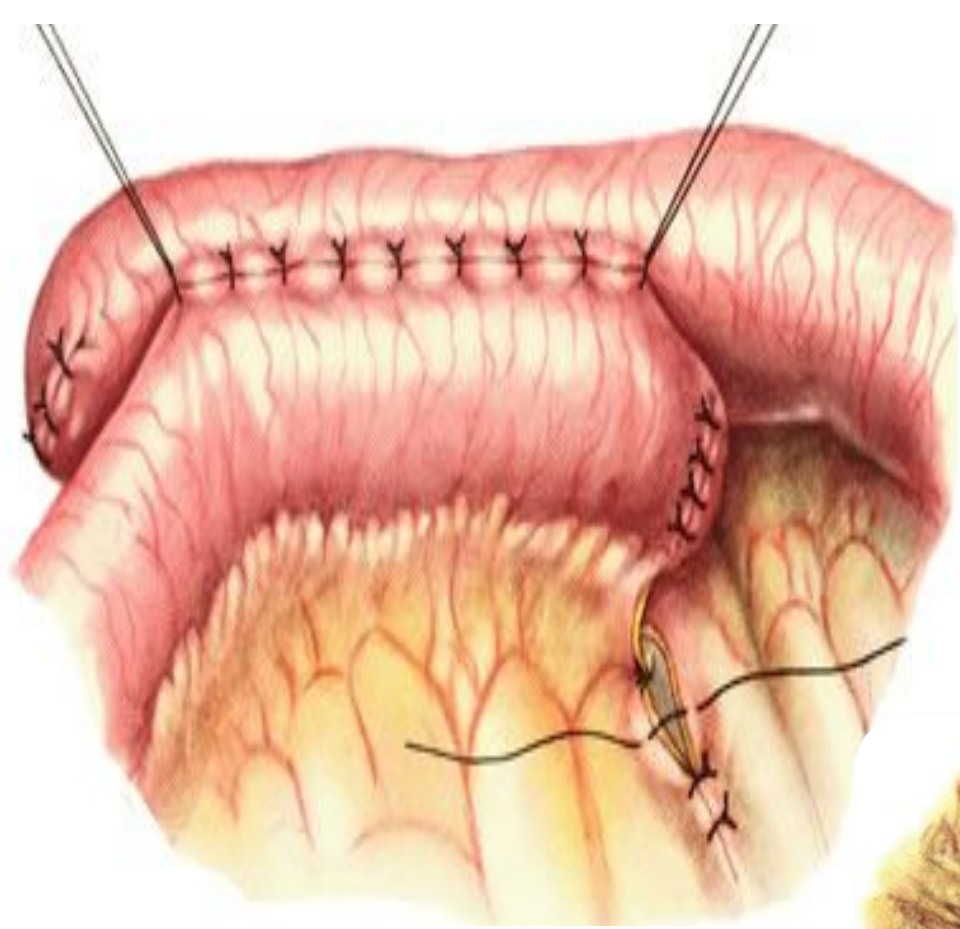


# Шов Альберта

---









---



---







Спасибо за внимание!

---

---



---

---



---

---



---

---





---

---

