

Устройство и техника безопасности при работе с цифровым микроскопом.

Программа «Исследователи»

Педагог Курчавова Н.И.



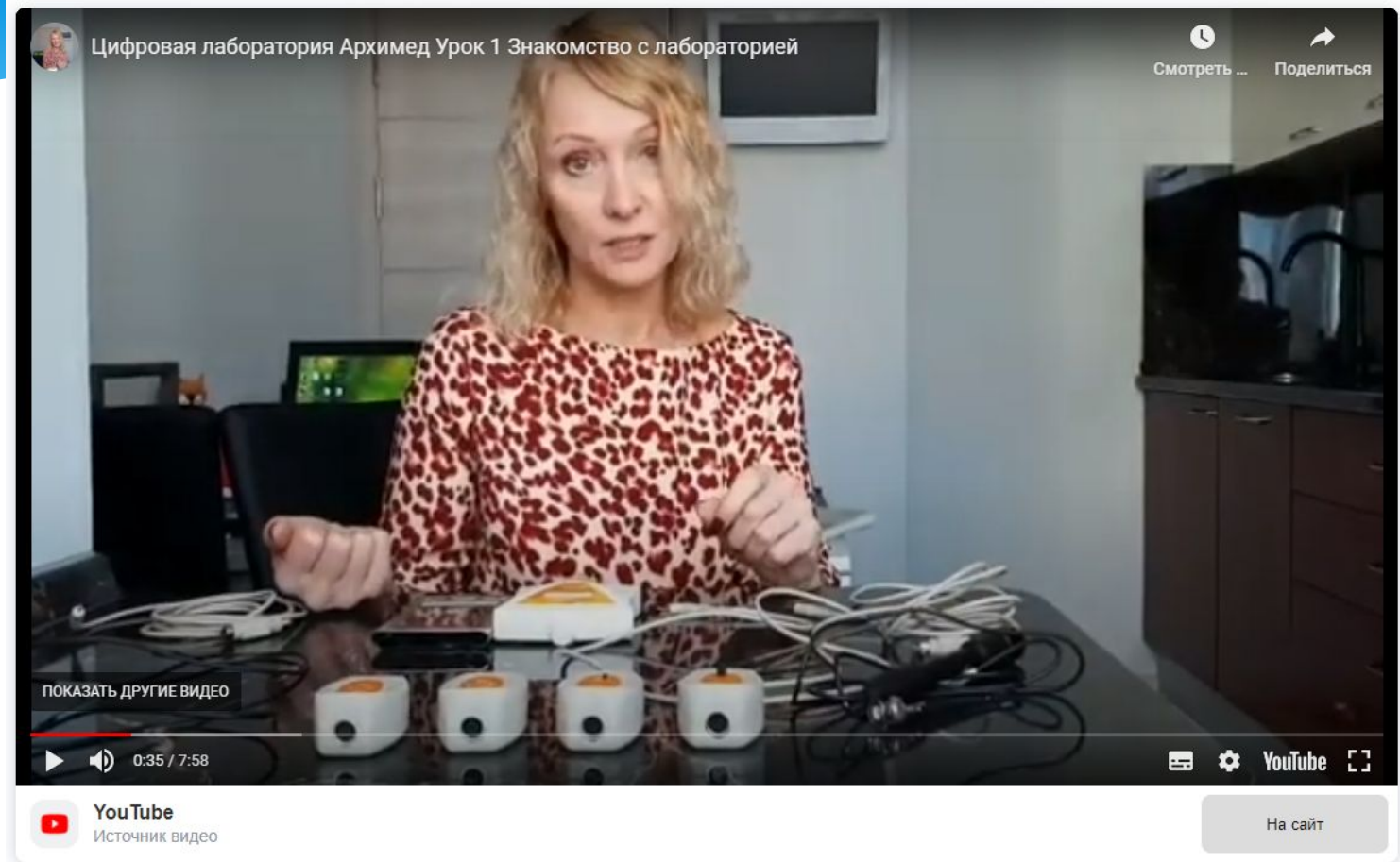


Новое поколение естественнонаучных лабораторий по физике, биологии, географии, экологии и химии - **цифровые лаборатории Архимед** - оборудование для проведения широкого спектра исследований, демонстраций и лабораторных работ с помощью мощного, мобильного и простого в использовании портативного компьютера Nova 5000 (Цифровая лаборатория Архимед. Версия 3.0)

Цифровые лаборатории Архимед дают возможность выполнять интегрированные проекты по естественным наукам, математике, информатике, способствуют решению и освоению межпредметных задач:

- сбор статистических данных

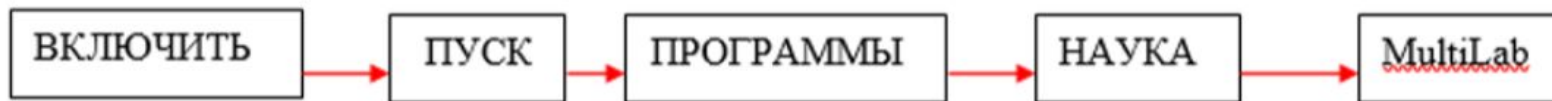





https://yandex.ru/video/preview/?text=%D0%90%D1%80%D1%85%D0%B8%D0%BC%D0%B5%D0%B4%20%D0%BB%D0%B0%D0%B1%D0%BE%D1%80%D0%B0%D1%82%D0%BE%D1%80%D0%B8%D1%8F%20%D0%BA%D0%B0%D0%BA%20%D0%B2%D0%BA%D0%BB%D1%8E%D1%87%D0%B8%D1%82%D1%8C&path=wizard&parent-reqid=1607804034087411-776674755765368935400107-production-app-host-man-web-yp-299&wiz_type=vital&filmId=2641991040133388365

Правила работы с цифровой лабораторией «Архимед» для обучающихся

1. Убедитесь, что место работы оборудовано удобно и безопасно: все исследуемые вещества не мешают работать с компьютером Nova.
2. Внимательно подсоединить необходимые датчики, сверяя вход в Nova.
3. Включить Nova, запустить программу по схеме: |



4. Начать работу с пуска измерения с «иконки» в верхней строке обозначенной 

5. Закончить работу с «иконки» в верхней строке обозначенной 

6. Отсоедините датчики.

7. Выключите Nova длительным удержанием