

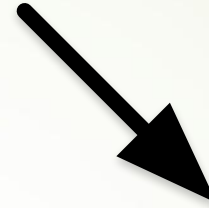
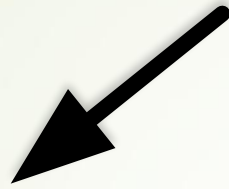
Железобетонные колонны основного каркаса. Железобетонные фахверковые колонны

Выполнил: студент группы СТРб-44

Андреева Л.А.

Проверил: Сабанцева И.С.

Колонны





Колонны основного каркаса

Колонны фахверка
(вспомогательного
каркаса)



Входят в состав поперечной и
продольной рамы пролета

Служат только для крепления стен

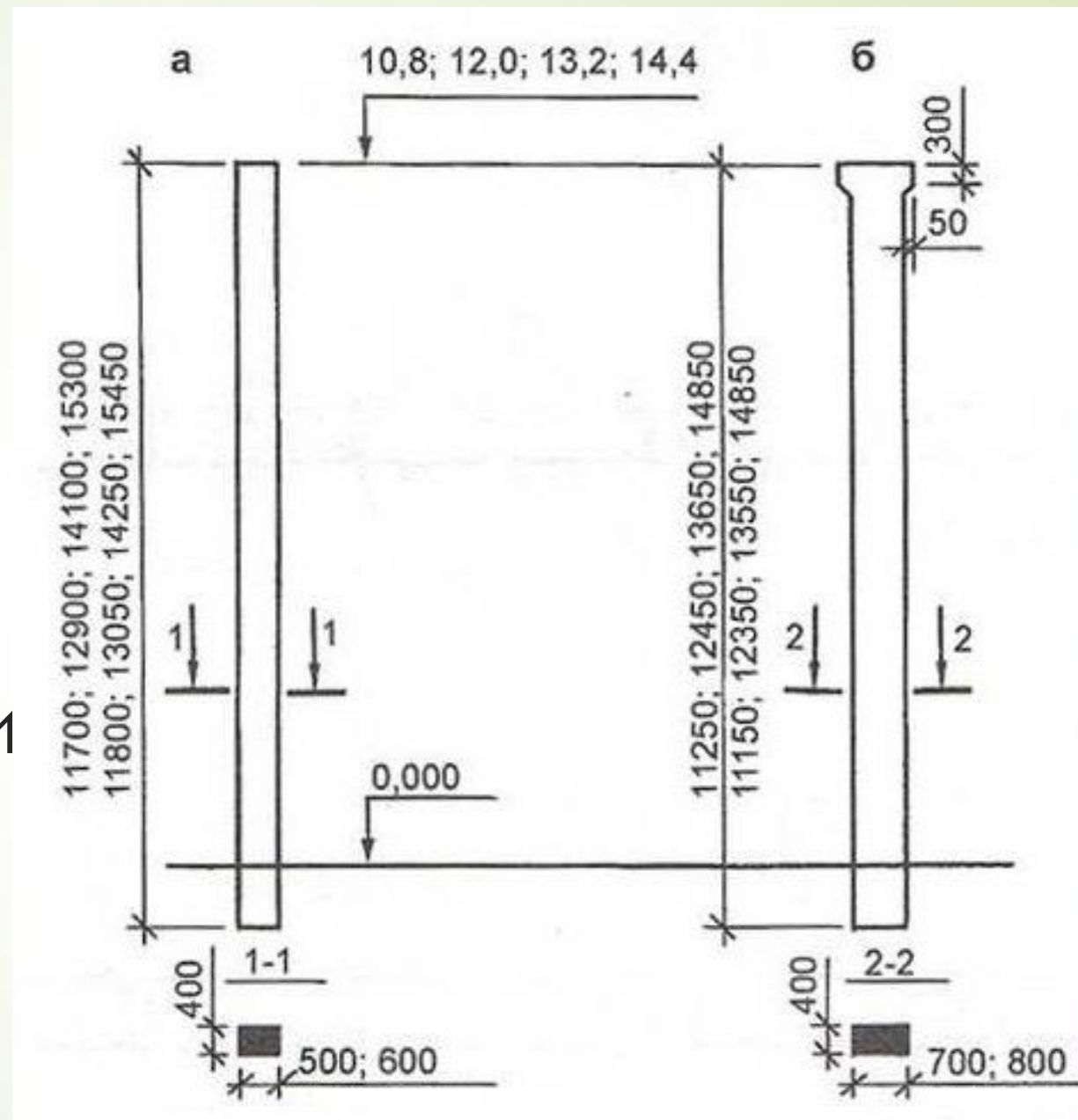


Железобетонные колонны основного каркаса

1. Железобетонные колонны сплошного сечения для бескрановых зданий или зданий с подвесными кранами

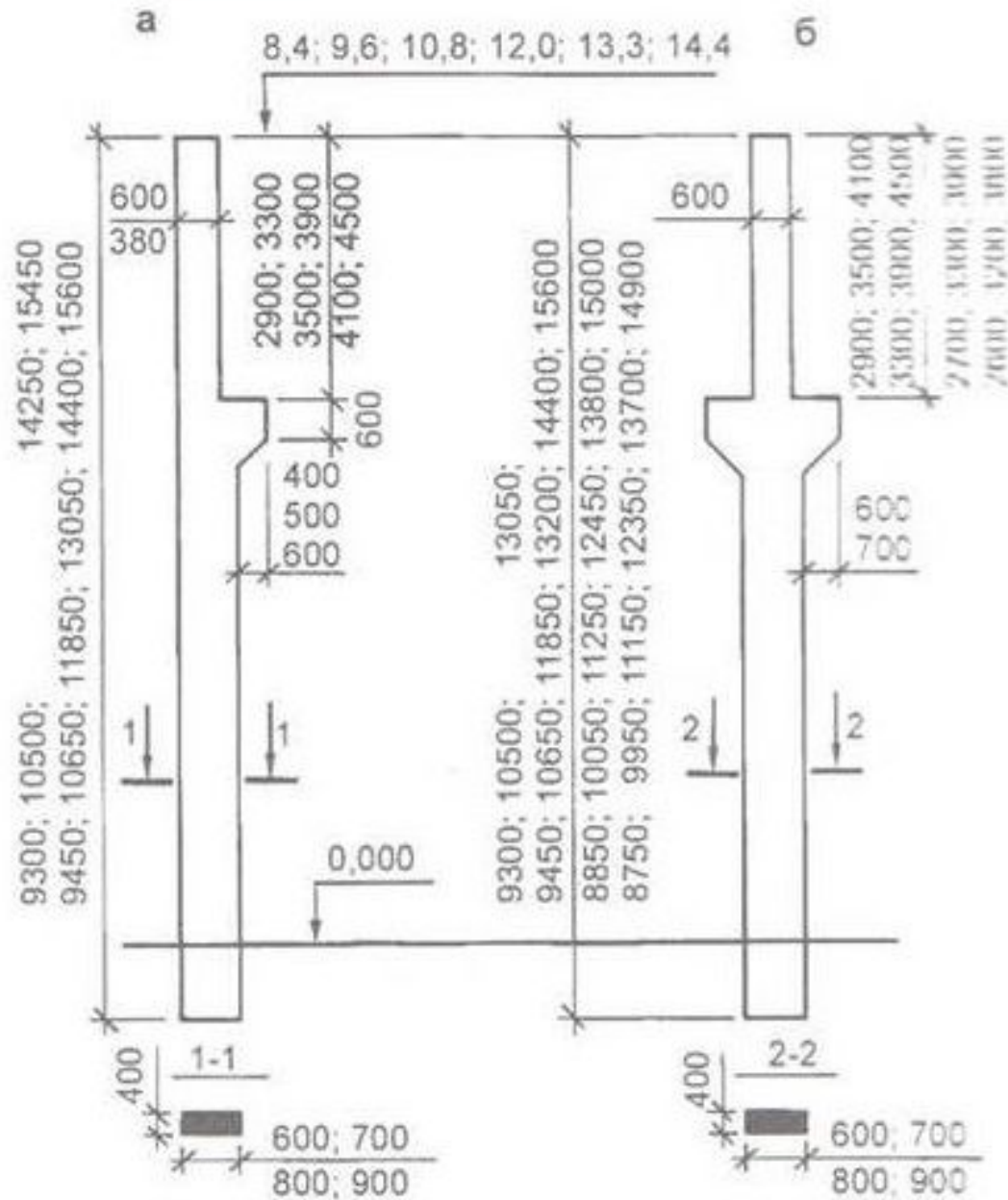
а – крайнего ряда

б – среднего ряда



2. Железобетонные колонны сплошного сечения для зданий с опорными кранами

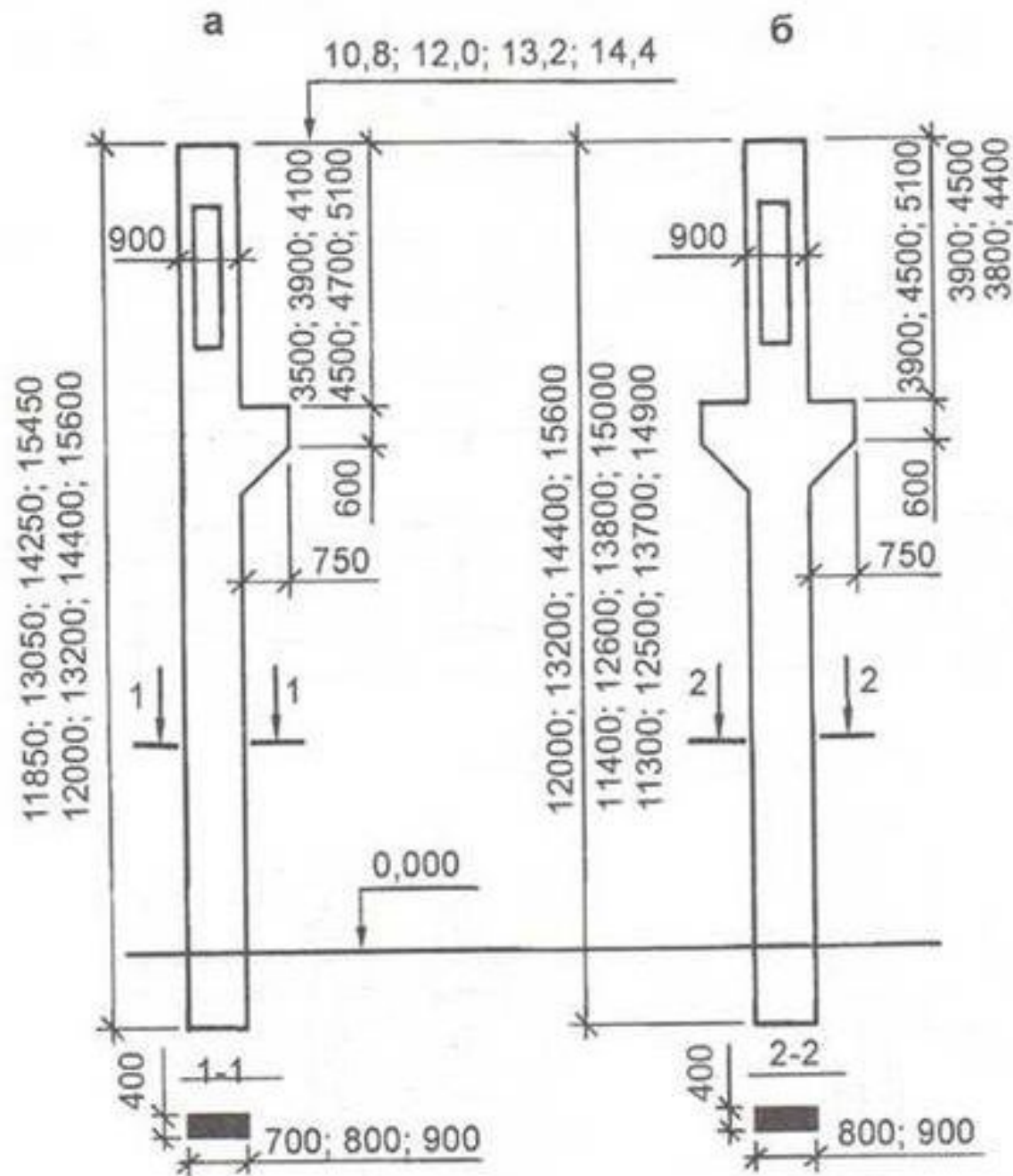
а – крайнего ряда
б – среднего ряда



3. Железобетонные колонны сплошного сечения для зданий с опорными кранами с проходами вдоль крановых путей

а – крайнего ряда

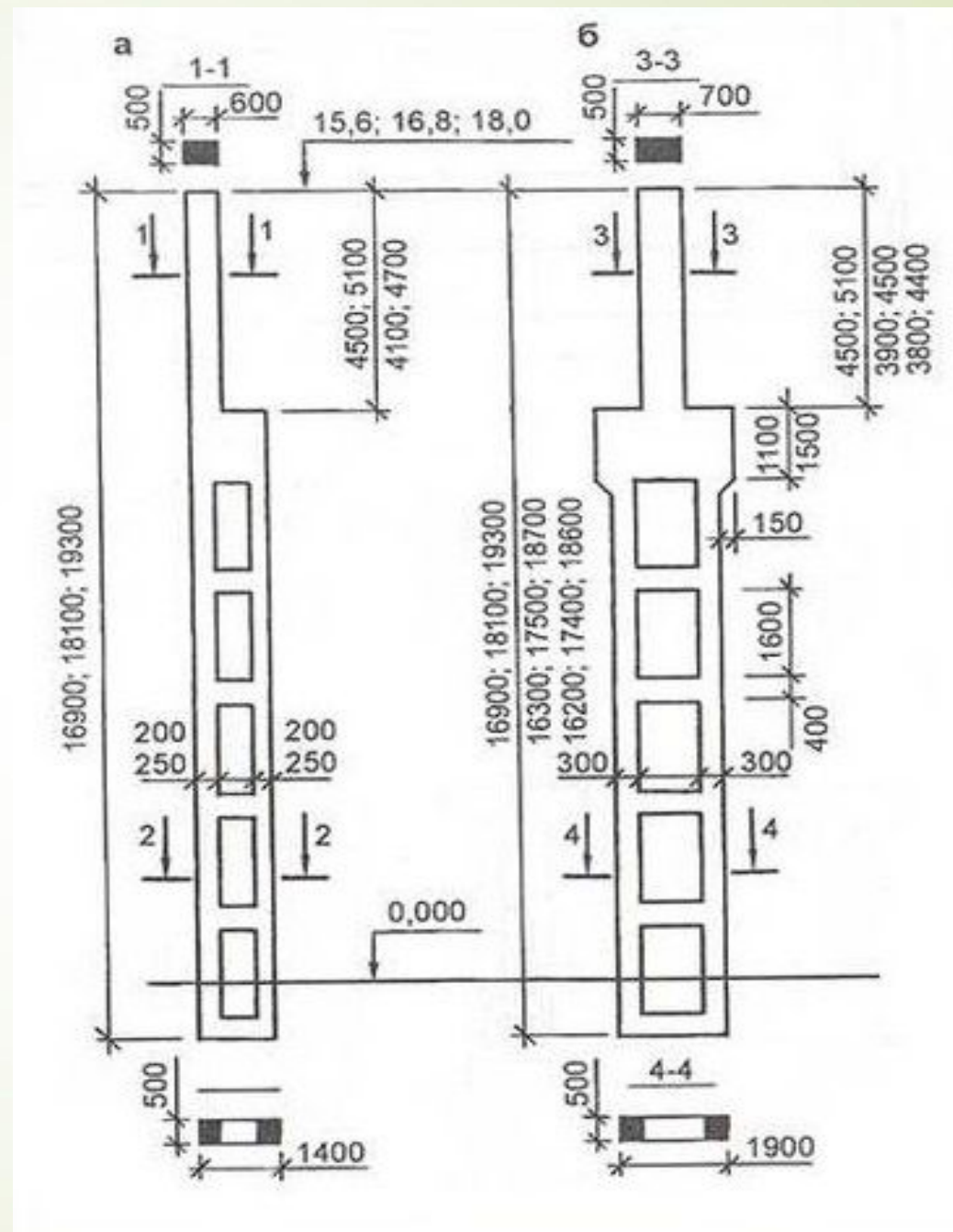
б – среднего ряда



4. Железобетонные колонны сквозного сечения для зданий с опорными кранами (двухветвевые)

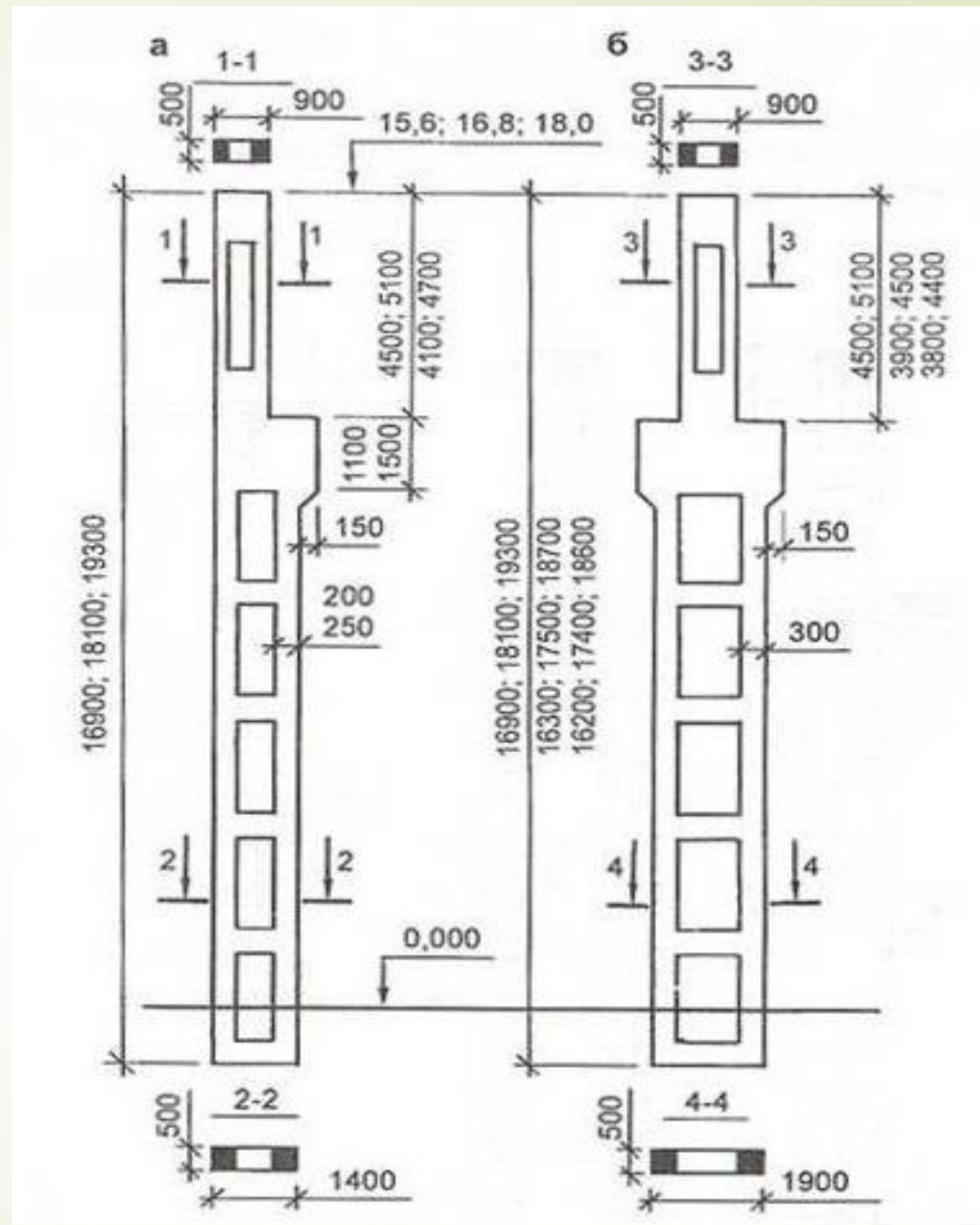
а – крайнего ряда

б – среднего ряда

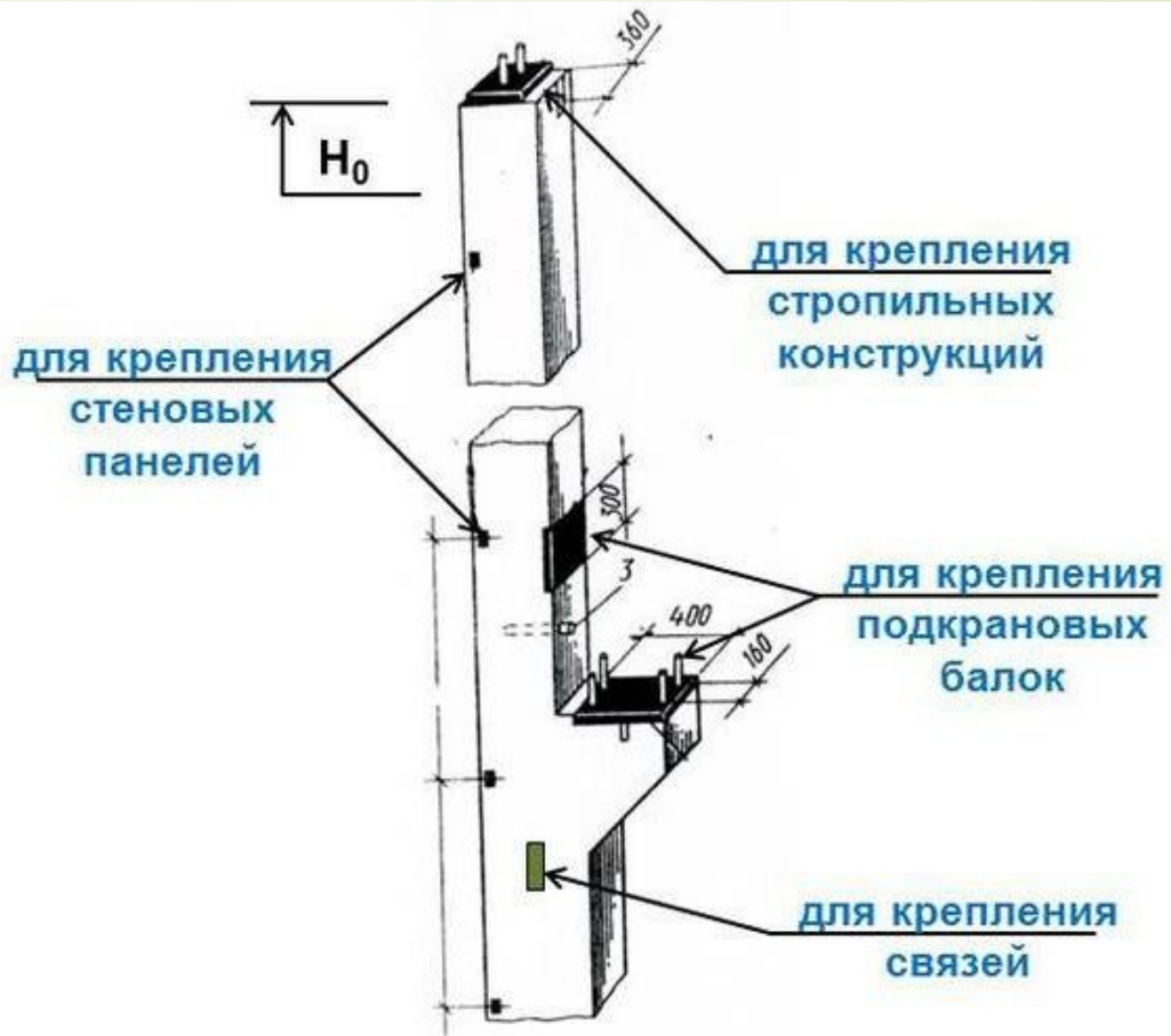


5. Железобетонные колонны сквозного сечения для зданий с опорными кранами с проходами вдоль крановых путей

а – крайнего ряда
б – среднего ряда



Закладные детали



Колонны
крайнего
ряда





Колонны
среднего
ряда







Железобетонные фахверковые колонны

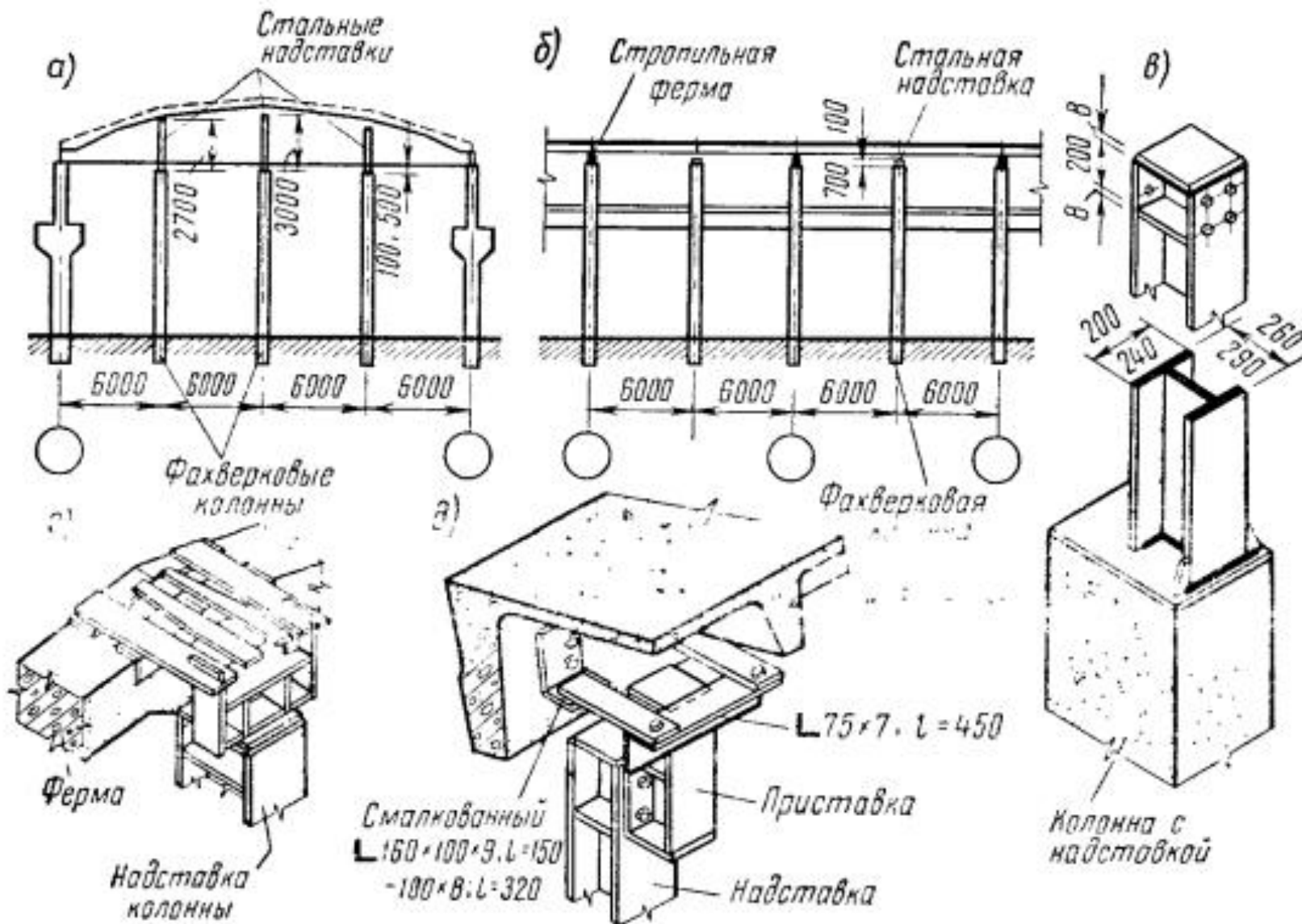
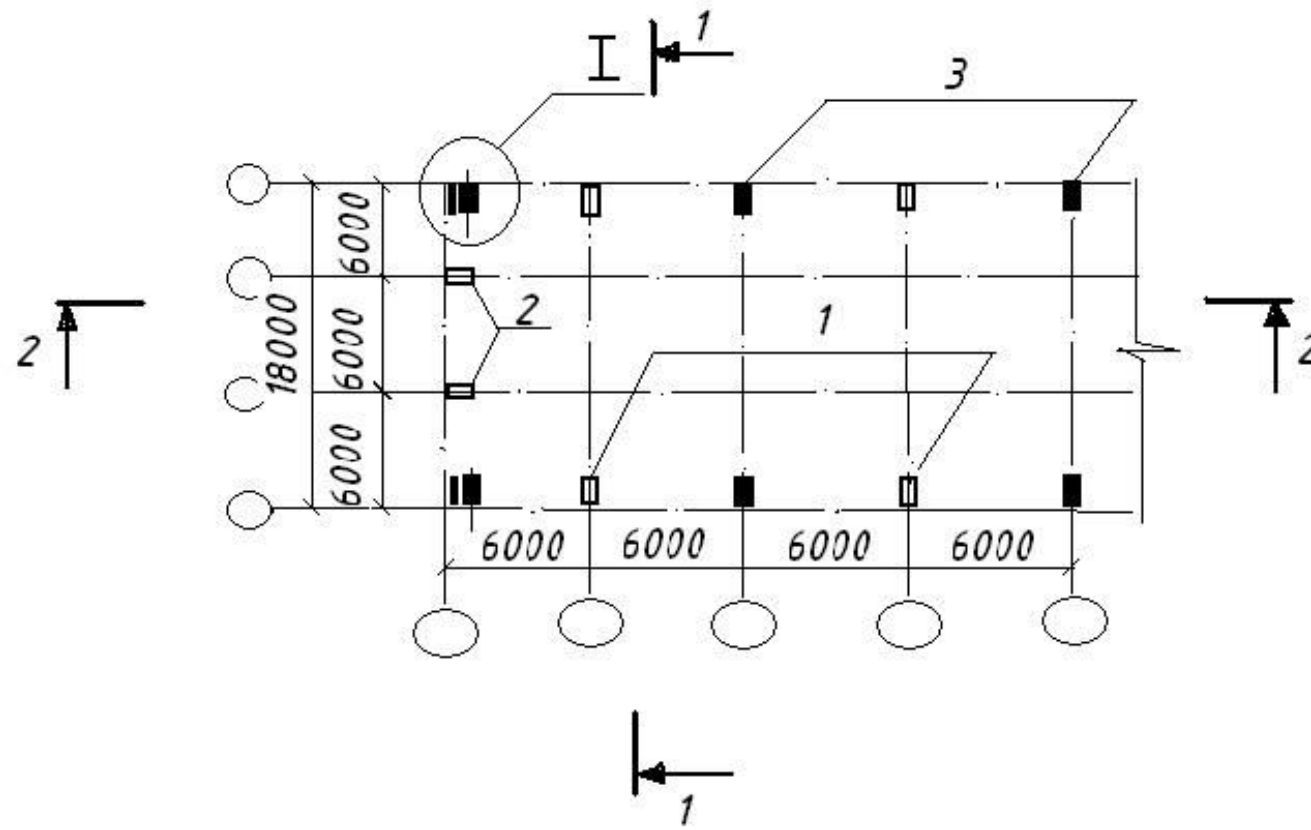


Рис. 34. Факверковые колонны:

а — схема торцового факверка; б — то же, продольного; в — стальная наставка факверковой колонны; г — крепление торцовой колонны к ферме покрытия; д — крепление продольной колонны к плите покрытия



- 1-колонна продольного фахверка
- 2-колонна торцевого фахверка
- 3-основная несущая колонна
- 4-приколонная стойка фахверка

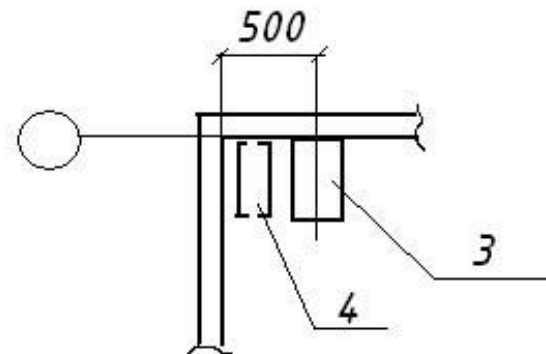


Схема расположения фахверковых колонн

Пример:





Связи между колоннами

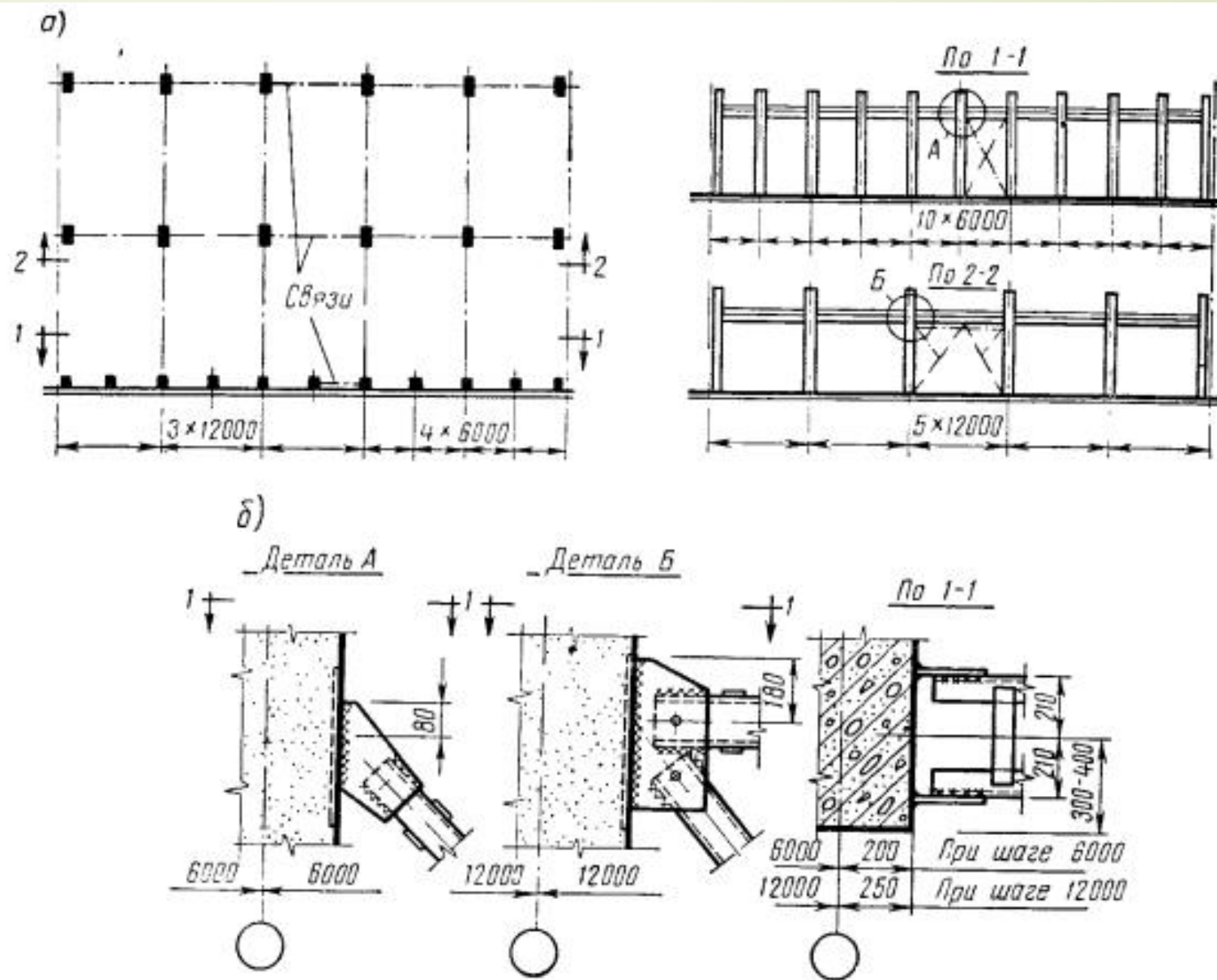


Рис. 35. Связи между железобетонными колоннами:
а — общий вид; б — детали крепления связей к колоннам

Крестовая СВЯЗЬ



Портальная СВЯЗЬ





Список литературы:

1. Архитектура промышленных зданий : Учебное пособие для строительных вузов / С. В. Дятков. — Москва : «Высшая школа», 1976. — 464 с., ил.
2. <https://media.ls.urfu.ru/184/546/1145/1622/>
3. http://www.zdanija.ru/prom_zdanija/p2_articleid/3949