

**село Полом**



# Чёртово городище

- Полонское второе городище Гыркесшур 6-8веков площадью около 20 тыс. кв. метров., с укреплениями в виде двух линий валов и рвов, отстающих друг от друга на 70м.



**Памятник Александру 2**



- Памятник Александру 2 в селе Поллом Кезского района возведён в 1913 г.
- Мастером А.С.Новиковым(Екатеринбург) В честь 300-летия династии Романовых
- На деньги крестьян. На лицевой стороне надпись: «Царю-освободителю Александру 2 от крестьян Игринской, Тольёнской, Полломской волостей». В гражданскую войну бюст царя был сбит. Высота оставшейся части около 5 метров



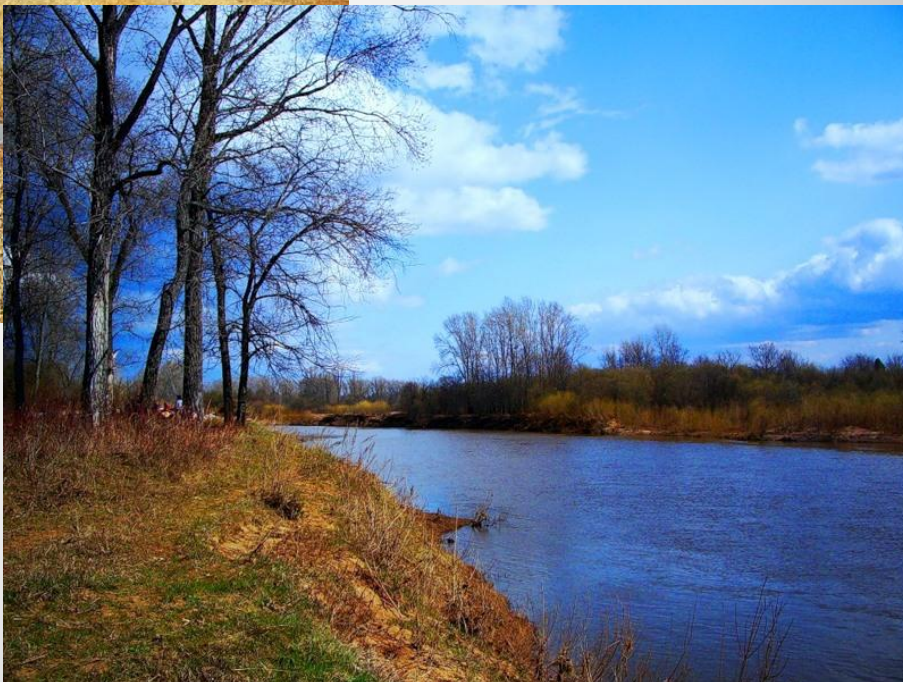
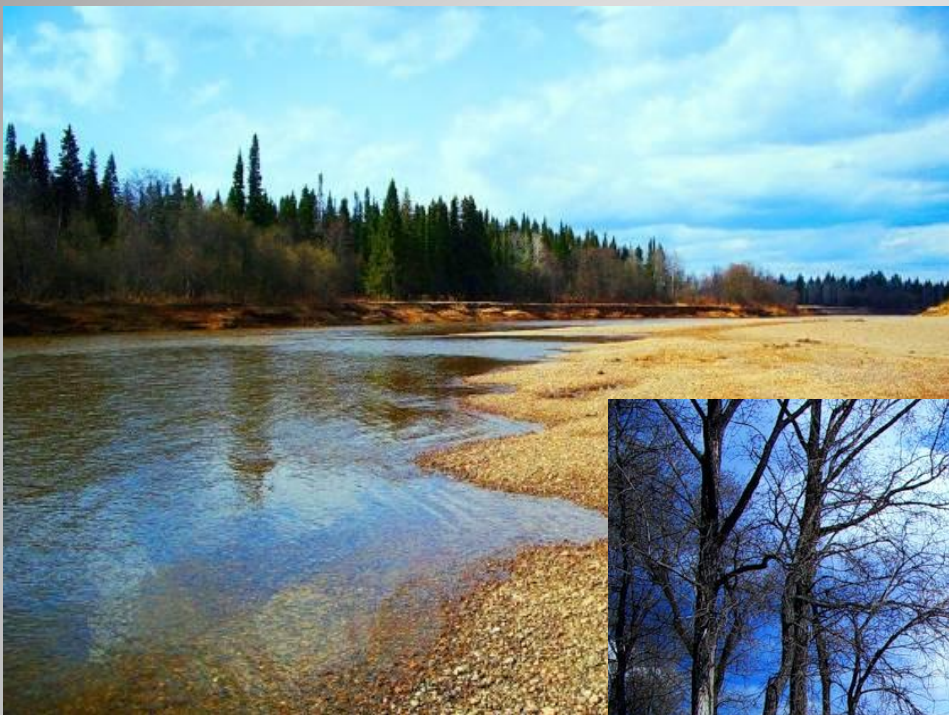
**Свято-троицкая церковь,  
Сибирский тракт**

- Свято-Троицкая церковь. Первая деревянная церковь построена в 1751г. По указу Вятской духовной консистории от 14 июня 1748 г.
- Сибирский Тракт: 12 ноября 1689г. вышел царский указ об учреждении пути, соединяющего Центральную Россию с Сибирью. По Кезскому району проходит через деревни Юрук, Озон, Бани, село Полом.



**Этапный дом**





**Река Чепца**



**Октябрьская ГЭС**





- ГЭС была построена в 50-е годы. Электричеством снабжала близлежащие деревни, но в н.70-х годов, в связи со строительством Воткинской ГЭС, Октябрьскую ГЭС закрыли.









- Спасибо за внимание