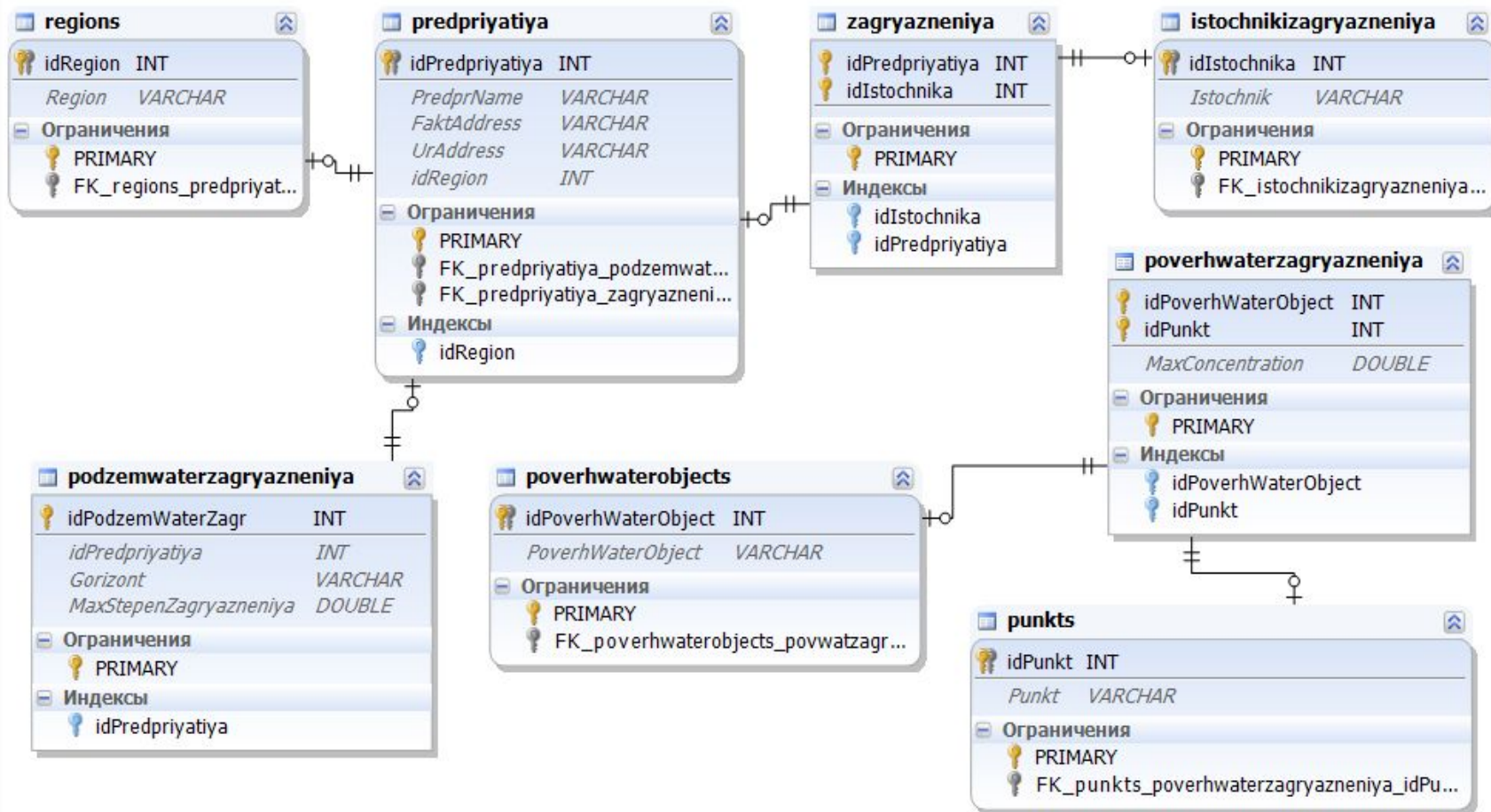




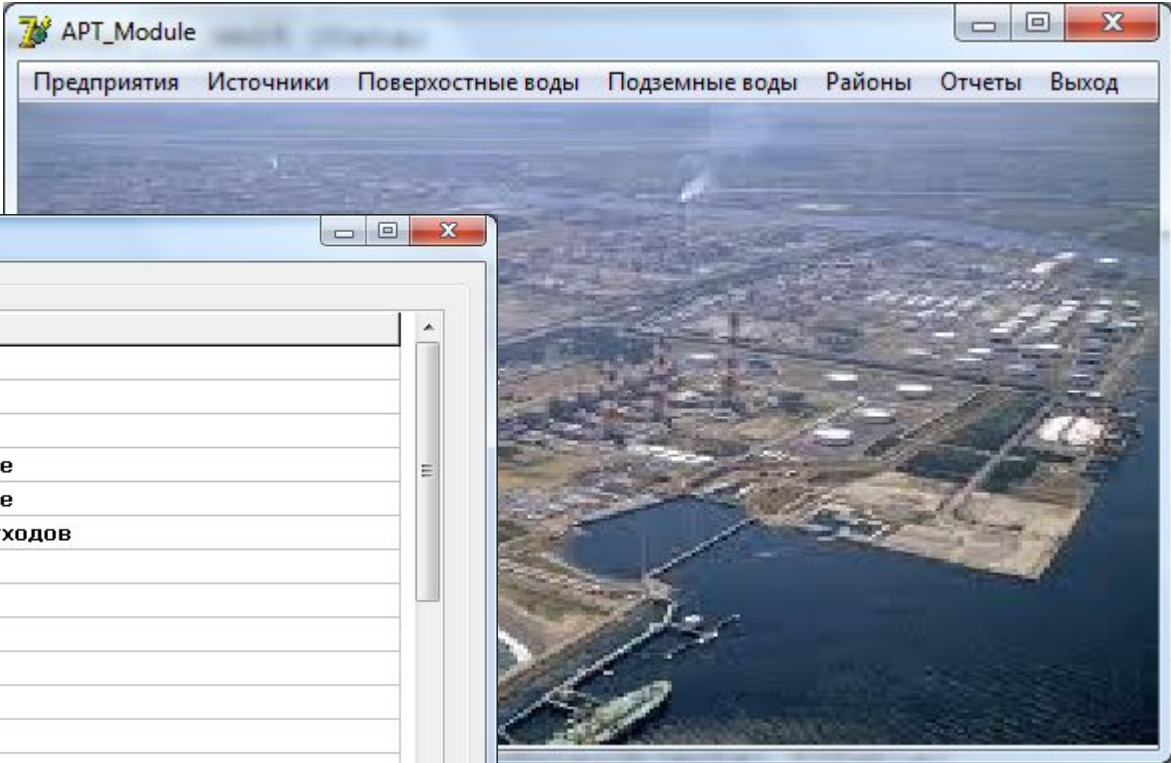


# Схема отношений базы данных



		АЭВ 2301 00 62 08 013 351 - 6	
№ п/п	№ инв.	№ инв.	№ инв.
1	1	1	1
2	2	2	2
3	3	3	3
4	4	4	4
5	5	5	5
6	6	6	6
7	7	7	7
8	8	8	8
9	9	9	9
10	10	10	10
11	11	11	11
12	12	12	12
13	13	13	13
14	14	14	14
15	15	15	15
16	16	16	16
17	17	17	17
18	18	18	18
19	19	19	19
20	20	20	20
21	21	21	21
22	22	22	22
23	23	23	23
24	24	24	24
25	25	25	25
26	26	26	26
27	27	27	27
28	28	28	28
29	29	29	29
30	30	30	30
31	31	31	31
32	32	32	32
33	33	33	33
34	34	34	34
35	35	35	35
36	36	36	36
37	37	37	37
38	38	38	38
39	39	39	39
40	40	40	40
41	41	41	41
42	42	42	42
43	43	43	43
44	44	44	44
45	45	45	45
46	46	46	46
47	47	47	47
48	48	48	48
49	49	49	49
50	50	50	50

# Формы «Главная» и «Источники загрязнений»



**Источники загрязнений**

Код	Наименование источника
1	Промплощадка
2	Склад ГСМ
3	Мазутохранилище
4	Надземное мазутохранилище
5	Подземное мазутохранилище
6	Полигон твердых бытовых отходов
7	АЗС
8	АБС
9	Битумохранилище
10	Гудроохранилище
11	Маслохранилище
12	Эстакада
13	Котельная № 1
14	Котельная № 2
15	Котельная № 3

Navigation buttons: Back, Forward, Home, Add, Subtract, Up, Down, Refresh, Cancel, Repeat, Exit (Выход).

		АЭВ 2309 00 02 08 013 351 - 0	
№ п/п	Наименование	Единица измерения	Значение
1	Водоотведение	м³/сут	1000
2	Твердые бытовые отходы	т/сут	10
3	Жидкие бытовые отходы	л/сут	10000
4	Газовые отходы	л/сут	10000
5	Тепло	кВт/сут	10000
6	Энергия	кВт/сут	10000
7	Электроэнергия	кВт/сут	10000
8	Холод	кВт/сут	10000
9	Теплоноситель	л/сут	10000
10	Холодильный агент	л/сут	10000
11	Хладагент	л/сут	10000
12	Хладагент	л/сут	10000
13	Хладагент	л/сут	10000
14	Хладагент	л/сут	10000
15	Хладагент	л/сут	10000

# Формы «Предприятия» и «Районы»

**Районы**

Код	Район
2	Беловский
3	Большесолдатский
4	Глушковский
5	Горшеченский
6	Дмитриевский
7	Железногорский
8	Золотухинский
9	Касторенский
10	Коньшевский
11	Корневский
12	Курский
13	Курчатовский
14	Льговский
15	Мантуровский
16	Медвенский
17	Обоянский
18	Поныровский
19	Пристенский
20	Рыльский

← | → | + | - | ↑ | ↶ | ✕ | ↷ | Выход

**Предприятия**

Район: Беловский

Характеристики предприятия

Код: 1

Наименование: ООО "Белая слобода"

Фактический адрес: 307921, Курская обл., Беловский р-н, ул. 1 Мая, 8

Юридический адрес: 307921, Курская обл., Беловский р-н, ул. 1 Мая, 8 Дублировать адрес

Источники загрязнения на предприятии

Код	Источник
1	Промплощадка

← | → | + | - | ↑ | ↶ | ✕ | ↷ | Выход

АЭВ 2301 00 62 08 013 351 - 6	
№ п/п	№ п/п
1	1
2	2
3	3
4	4
5	5
6	6
7	7
8	8
9	9
10	10
11	11
12	12
13	13
14	14
15	15
16	16
17	17
18	18
19	19
20	20

# Формы для работы со сведениями о загрязнении воды

Загрязнения поверхностных вод

Водные объекты

Код	Наименование объекта
1	р. Сейм
2	р. Тускарь
3	р. Реут
4	р. Свапа

Пункты

Код	Наименование пункта
1	г. Курск

Загрязнения подземных вод

Код объекта	Код предприятия	Наблюдаемый водоносный горизонт	Максимальная степень загрязнения
1	10	Средне-верхнечетвертичный (наблюдательные скважины)	2.7
2	11	Средне-верхнечетвертичный (наблюдательные скважины)	19.6
3	12	Средне-верхнечетвертичный (наблюдательные скважины)	78142
4	13	Альб-сеноманский (наблюдательные скважины)	2.8
5	14	Альб-сеноманский (наблюдательные скважины)	0.5
6	15	Средне-верхнечетвертичный (наблюдательные скважины)	1.6

Выход

Максимальная концентрация, в долях ПДК

Выход

		АЭВ 230100 62 08.013.351 - 6			
№ п/п	№ п/п	№ п/п	№ п/п	№ п/п	№ п/п
1	2	3	4	5	6
7	8	9	10	11	12
13	14	15	16	17	18
19	20	21	22	23	24
25	26	27	28	29	30
31	32	33	34	35	36
37	38	39	40	41	42
43	44	45	46	47	48
49	50	51	52	53	54
55	56	57	58	59	60
61	62	63	64	65	66
67	68	69	70	71	72
73	74	75	76	77	78
79	80	81	82	83	84
85	86	87	88	89	90
91	92	93	94	95	96
97	98	99	100	101	102

# Шаблон и отчет «Источники загрязнения почв на территориях предприятий»

ИсточникиZagrPochvy1 - Microsoft Excel

Главная Вставка Разметка страницы Формулы Данные Рецензирование Вид Разработчик

С3 Адрес предприятия

Утвержден постановлением  
Губернатора Курской области от " " 20\_\_ № \_\_  
(в редакции постановления Губернатора Курской области от " " 20\_\_ № \_\_-пр

**РЕЕСТР  
загрязненных нефтью и нефтепродуктами территорий Курской области**

№ п/п	Наименование предприятия	Адрес предприятия	Источник загрязнения почвы
<b>Горшеченский район</b>			
1	ООО "Коммунальщик"	306800, Курская обл., Горшеченский р-н, пос. Горшечное, ул. 70 лет Октября, 19	Мазутохранилище
<b>Большесолдатский район</b>			
2	ООО "Сахаринвест"	307864, Курская обл., Большесолдатский р-н, с. Любимовка, ул. Заводская	Мазутохранилище
3	ООО "Иволга-Центр"	307864, Курская обл., Большесолдатский р-н, с. Любимовка	Мазутохранилище
<b>Беловский район</b>			
4	ООО "Белая слобода"	307921, Курская обл., Беловский р-н, ул. 1 Мая, 8	Промплощадка
5	ЗАО "Беловская ДПМК"	307921, Курская обл., Беловский р-н, с. Гиры	Промплощадка

Готово 115%

Главная Вставка Разметка страницы

С3 Адрес пре

загрязне

№ п/п	Наименование предприятия	Адрес предприятия	Источник загрязнения почвы
4			
5			
6			
7			
8			

Готово 115%

№ЭВ 2301 00 62 08.013 351 - 6	
Итого	11
в том числе:	
загрязненные	
незагрязненные	
всего	11








# Расчет параметров искусственного освещения

**Формула Света v.2.91 demo**

**Помещение:**  
 Длина помещения:  м  
 Ширина помещения:  м  
 Высота помещения:  м  
 Рабочая плоскость:  м

**Светильник:**  
 Серия:   
 Лампы:  X  

**Нормы освещения:**  
 Российские  Европейские  
 Помещение для работы с ЭВМ  
 Расчетная освещенность:  лк  
 Запас при расчете:

**Пол, стены и потолок:**  
 Потолок:  0.3  0.5  0.7  
 Стены:  0.1  0.3  0.5  
 Пол:  0.1  0.3  
 темные      средние      светлые

**Количество светильников:**  
 Необходимо установить  штук.

вывод распечатки на экран

© 2001-2003, <http://www.suncheek.tk/>

АЭВ 2301 00 02 08 013 351 - 0	
№ п/п	№ п/п
1	1
2	2
3	3
4	4
5	5
6	6
7	7
8	8
9	9
10	10
11	11
12	12
13	13
14	14
15	15
16	16
17	17
18	18
19	19
20	20
21	21
22	22
23	23
24	24
25	25
26	26
27	27
28	28
29	29
30	30
31	31
32	32
33	33
34	34
35	35
36	36
37	37
38	38
39	39
40	40
41	41
42	42
43	43
44	44
45	45
46	46
47	47
48	48
49	49
50	50

