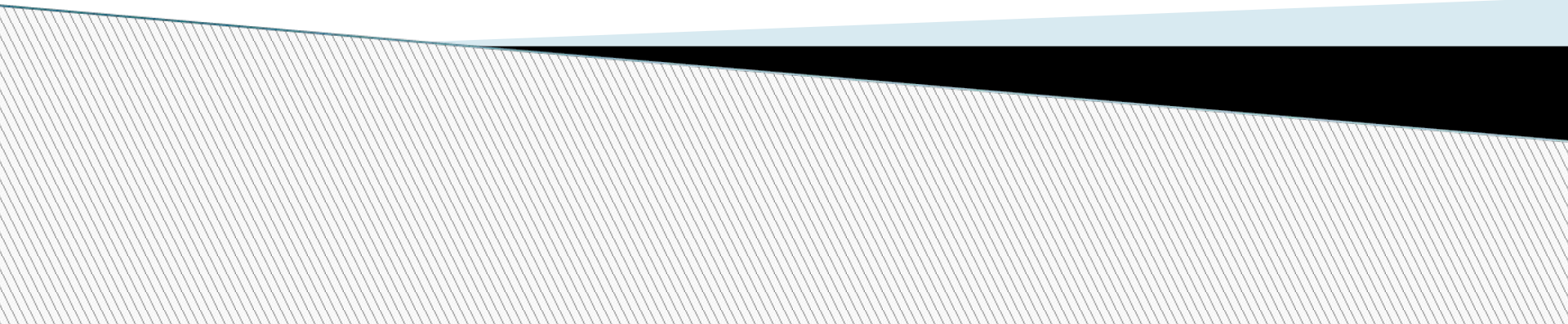
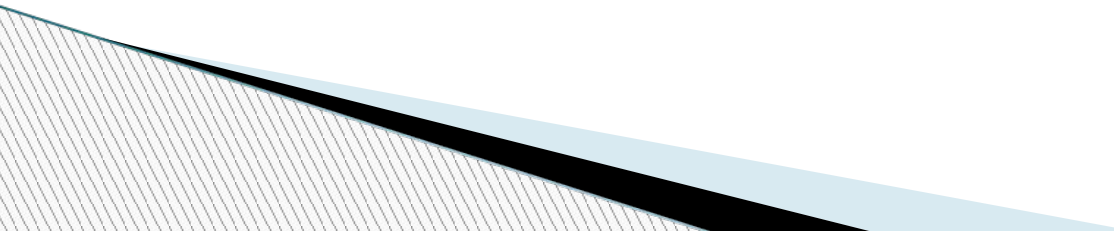


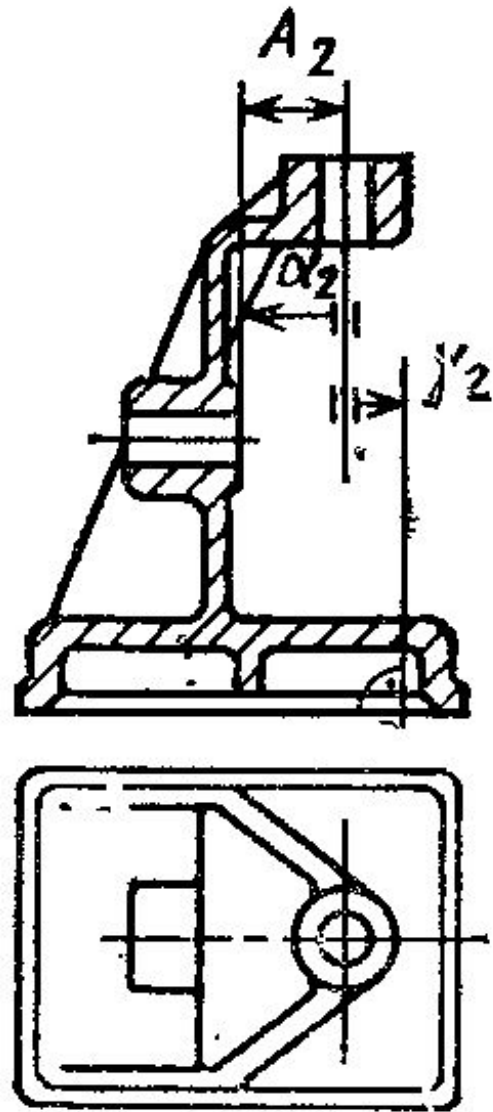
Корпусные приспособления и вспомогательные элементы



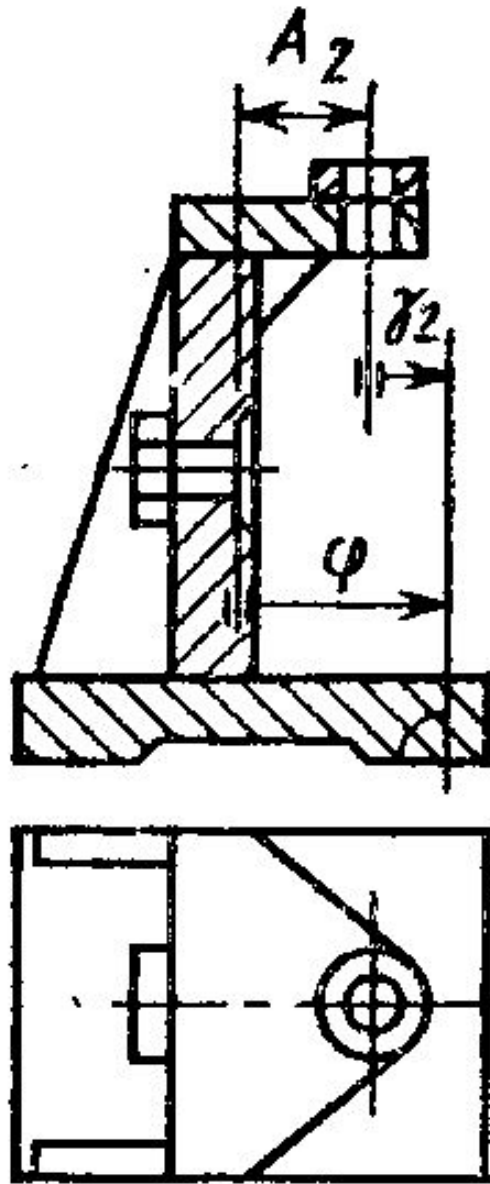
Классификация корпусов

- 1 – литые
 - 2 – сварные
 - 3 – сборные
 - 4 – кованые (цельные)
- 

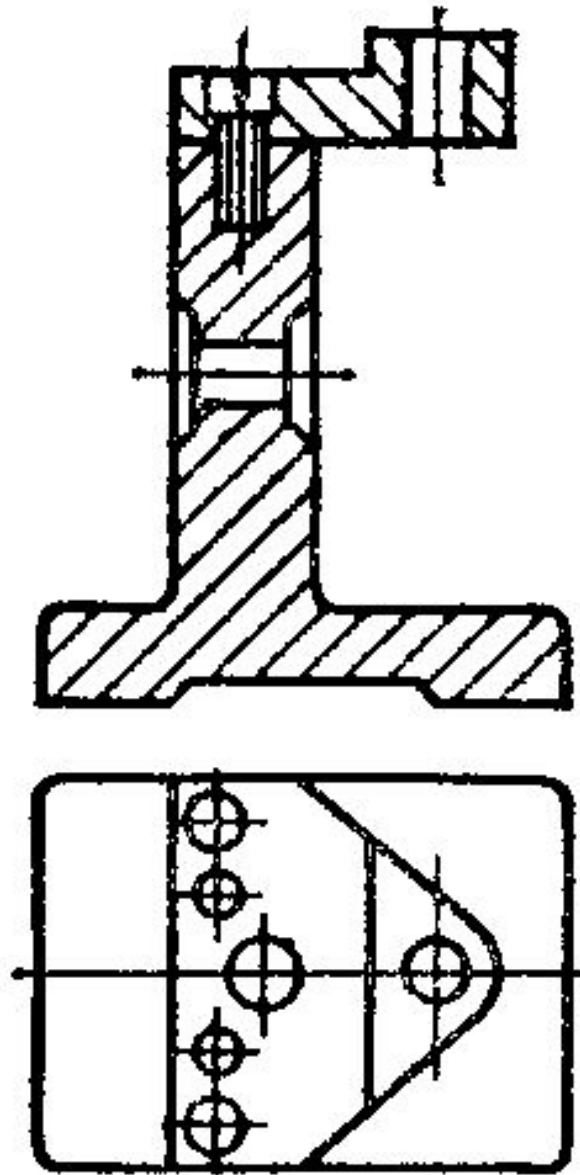
Литой



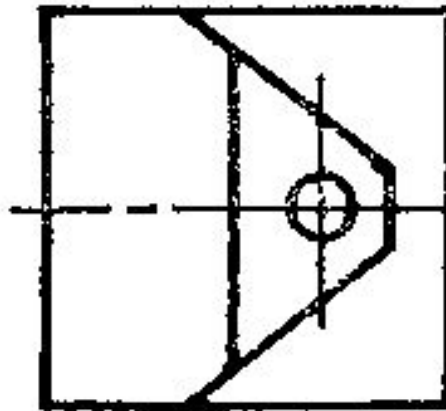
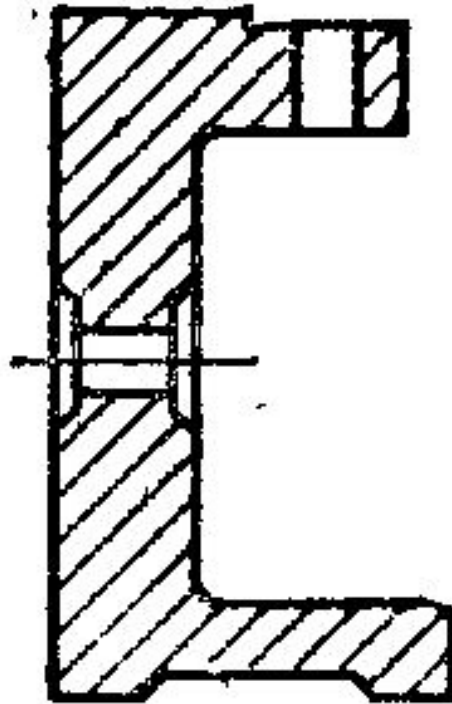
Сварной



Сборный

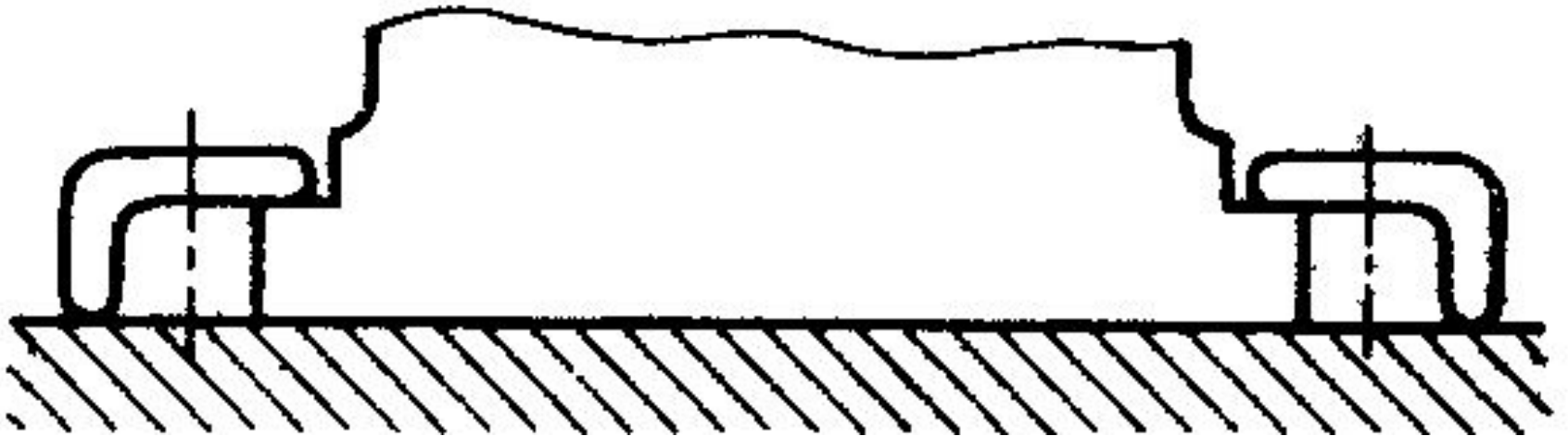


Кованный

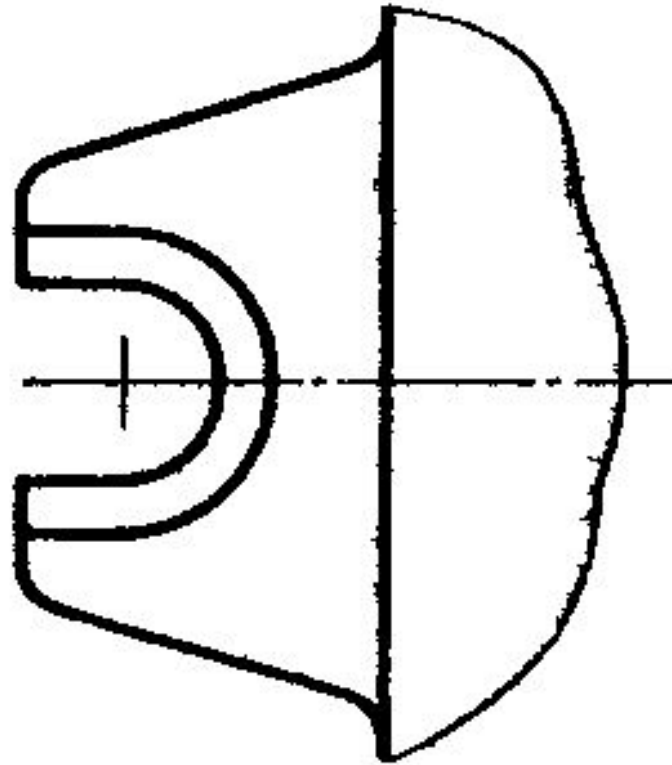


Крепление корпуса на столе станка

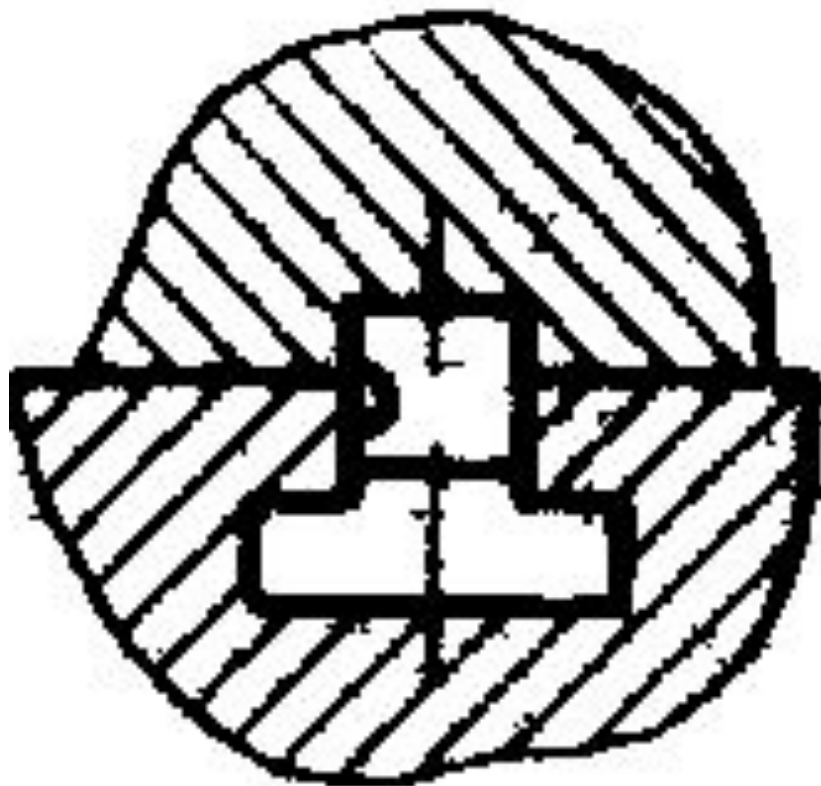
- 1. С помощью прихвата (на корпусе предусмотрены специальные полочки для крепления)



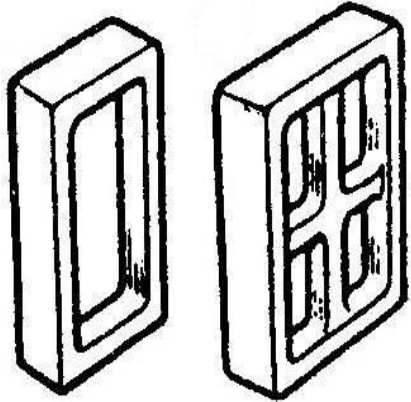
- 2. С помощью болтов (корпус в этом случае имеет литые ушки)



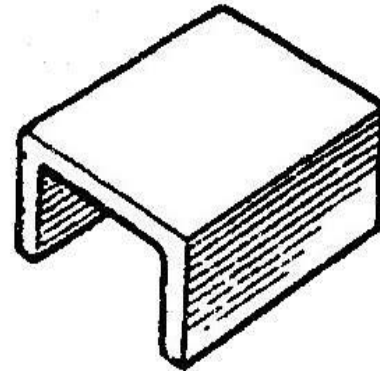
□ 3. С помощью направляющих шпонок



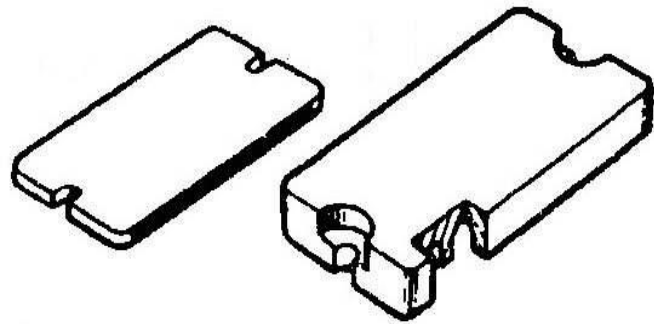
Типы стандартизованных элементов корпуса



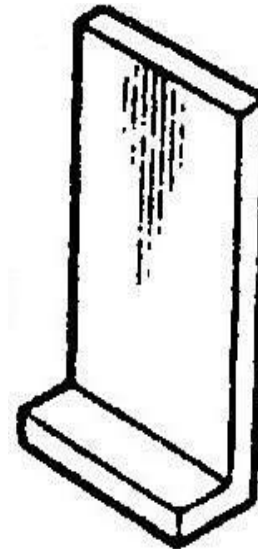
коробка



швеллер



плита

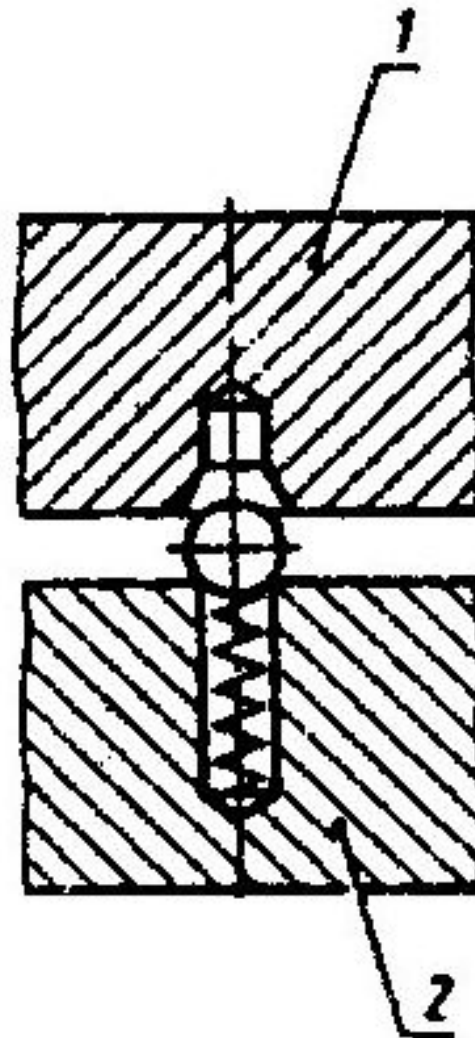


угольник

Шариковый фиксатор

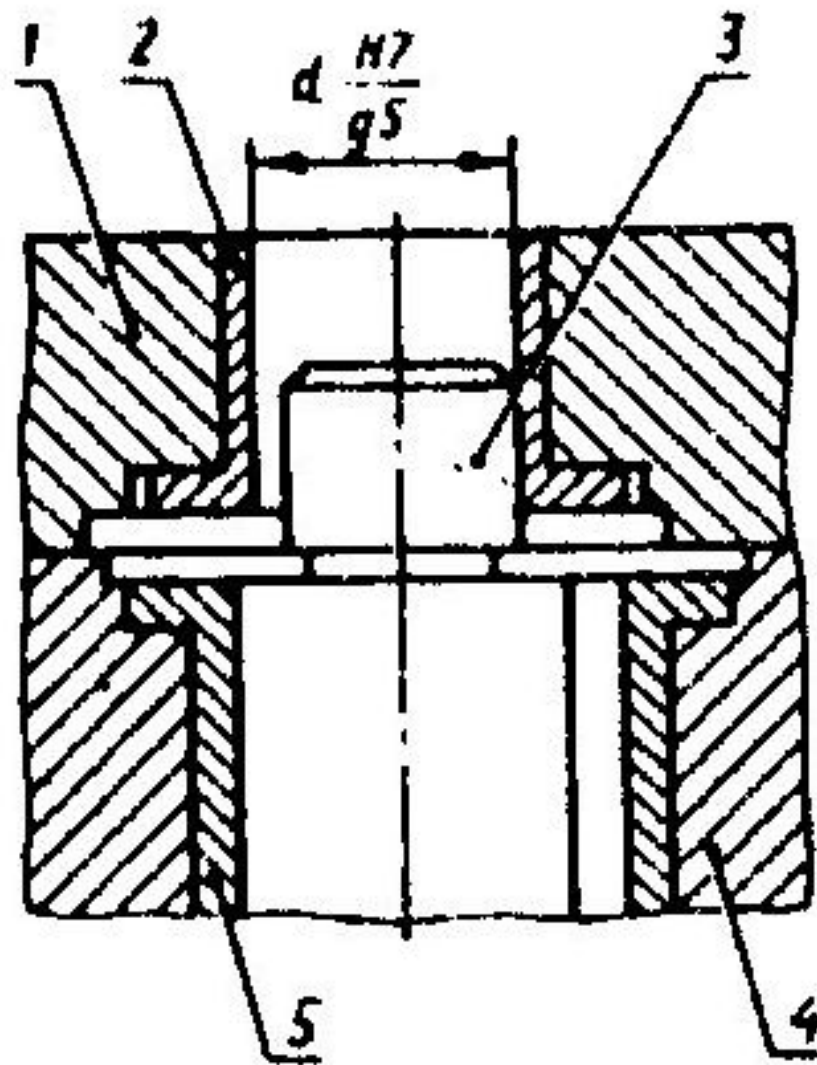
1 – подвижная часть

2 – неподвижная часть



Цилиндрический фиксатор (фиксатор с вытяжным цилиндрическим пальцем)

- 1 – подвижная часть
- 2, 5 – промежуточные втулки
- 3 – фиксатор
- 4 – неподвижная часть



Конический (фиксатор с конической частью вытяжного пальца)

- 1 – конический фиксатор
- 2 – подвижная часть
- 3 – неподвижная часть
- 4 - втулка

