

Муниципальное автономное дошкольное образовательное  
учреждение «Детский сад № 36 общеразвивающего вида»  
г. Печора

# **ВИКТОРИНА ПО БЕЗОПАСНОСТИ В ЛЕСУ**



1

4

7

10

2

5

8

11

3

6

9

12

# Какая одежда необходима для прогулки в лес?



Правильный  
ответ

## ПРОФИЛАКТИКА УКУСОВ КЛЕЩЕЙ



---

Обязательно оденьте  
головной убор или  
капюшон

---

Одежда должна быть  
светлая (на ней луч-  
ше видно клещей)

---

Носите одежду с длин-  
ными рукавами,  
плотно прилегающими  
к запястью

---

Пользуйтесь репеллен-  
тами. Особо тща-  
тельно обработайте брюки

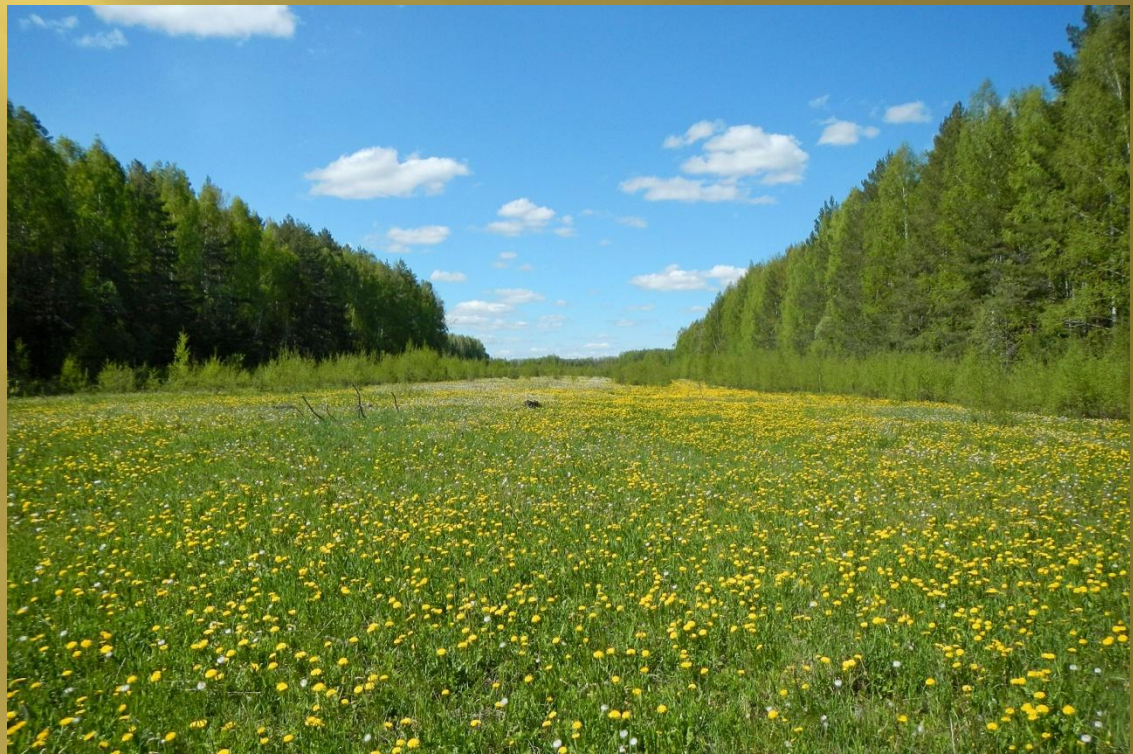
---

Заправьте брюки  
в носки





# Листья каких растений лечат ссадины и царапины?



Правильный  
ответ

По дороге там и тут  
подорожники растут.  
Подорожник горемыка весь  
истоптан, посмотри ка.  
Низко стелется у ног,  
пожалей его, дружок.  
Сам страдалец, он не прочь  
и чужой беде помочь.  
Может верно послужить,  
если кто поранится.  
Стоит листик приложить  
– ранка и затянется.





# Что надо делать при встрече с осиным гнездом?



Правильный  
ответ





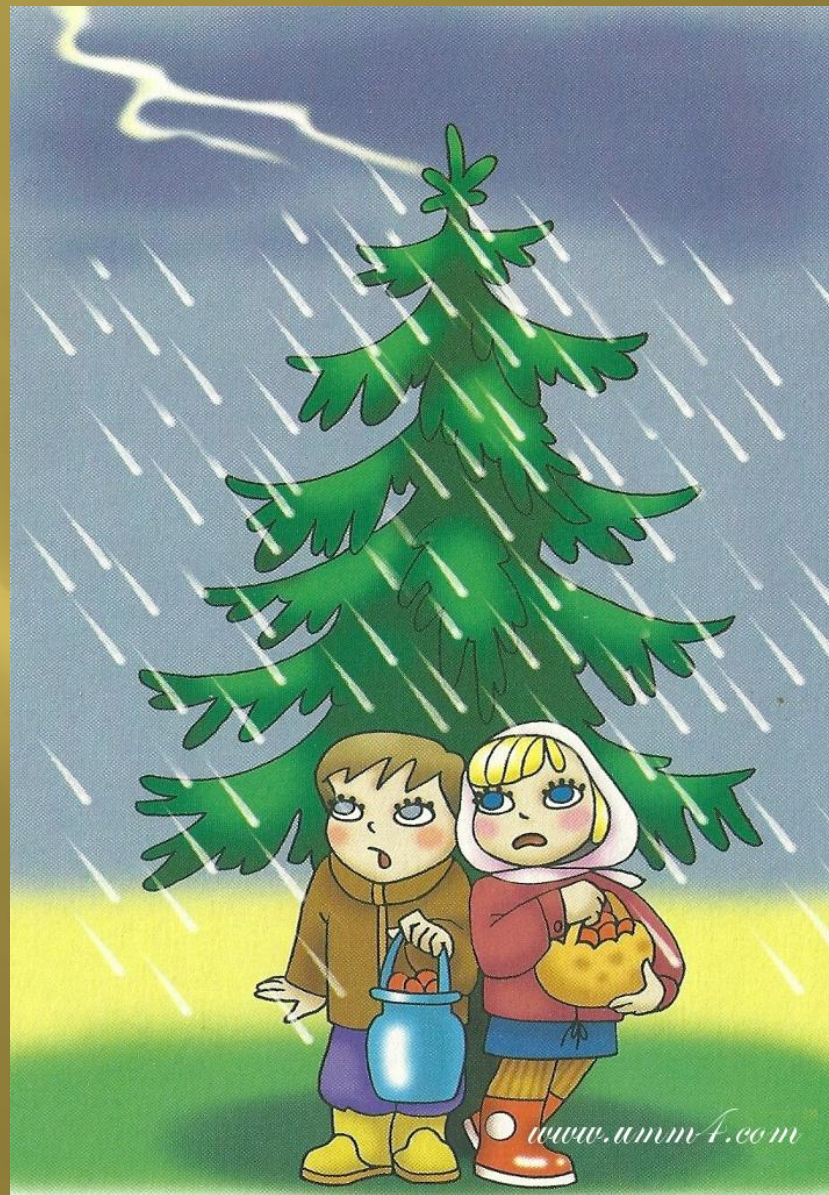
**Если гроза застала вас в лесу, где  
нужно её переждать?**



Правильный ответ

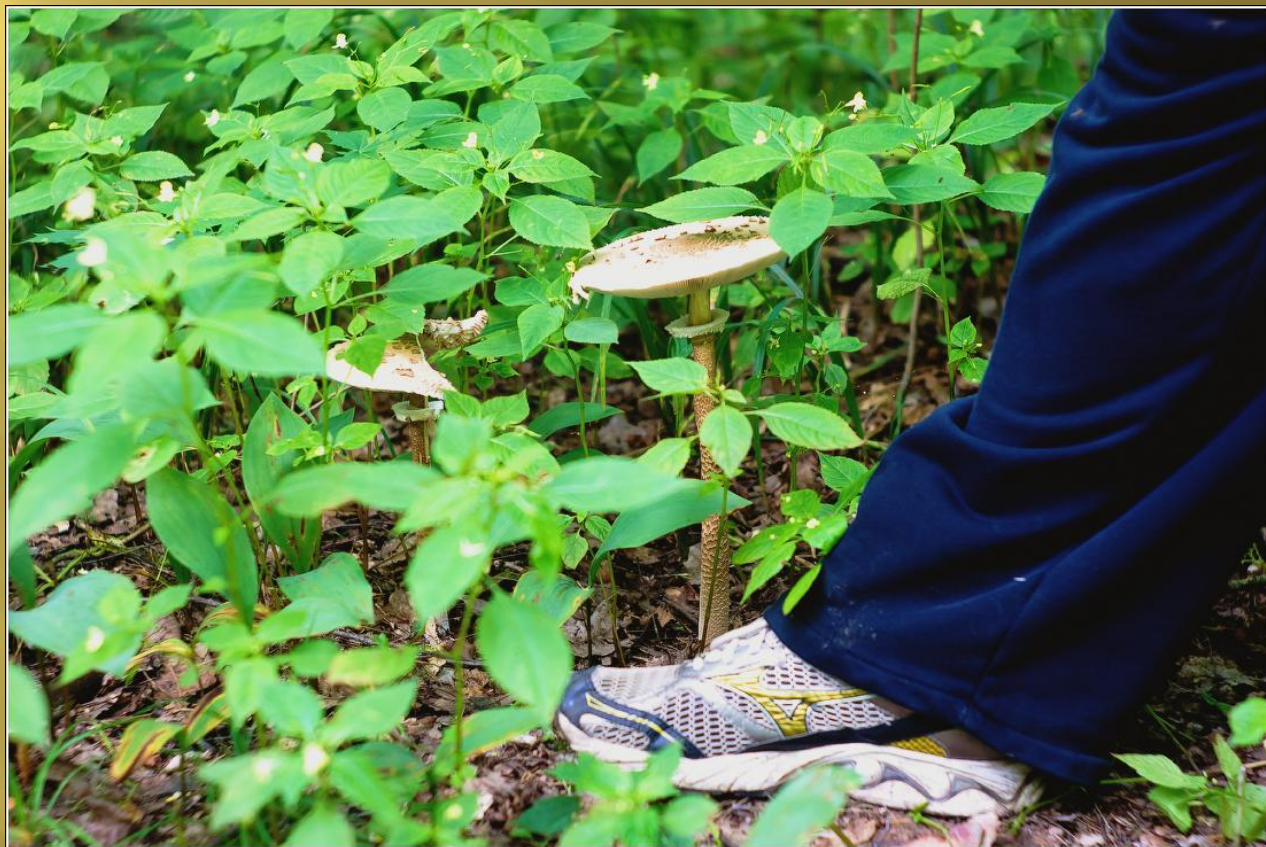


Если дерево одно  
В поле возвышается,  
То стоять под ним в грозу  
Людям запрещается.  
Если молния в него  
Невзначай ударит,  
То живого никого  
Рядом не оставит...





# Почему нельзя уничтожать ядовитые грибы?



Правильный  
ответ





fox.reactor.cc



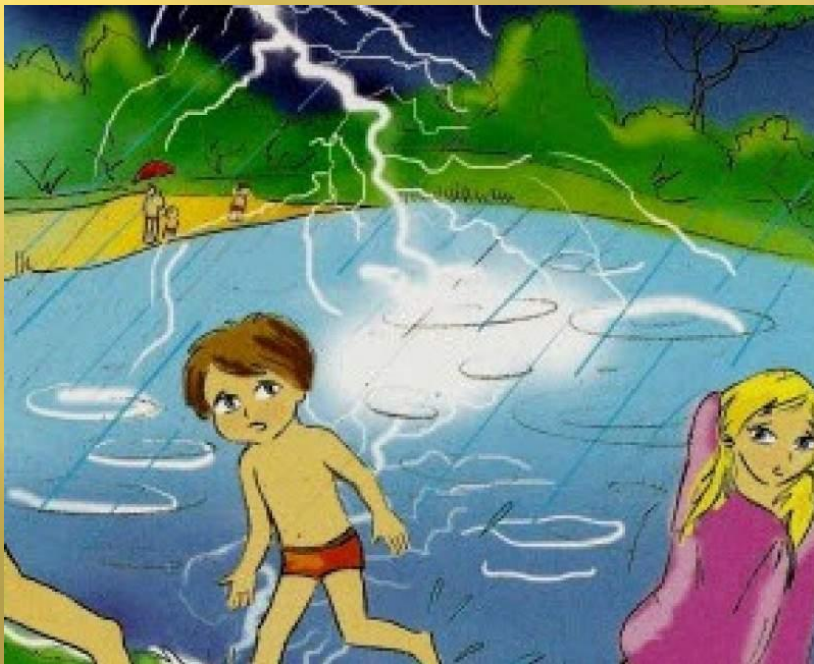
# А можно ли купаться во время грозы?

Правильный  
ответ





Когда вокруг грохочет гром  
И молния сверкает,  
Не лезь в открытый водоём!  
Ведь всякое бывает...  
И если ты в грозу попал,  
Не плавай, не купайся...  
Лишь только дождик застучал  
На берег выбирайся!





# Почему нельзя рвать цветы в лесу?



Правильный ответ

# Ядовитые растения



**волчье лыко**



**ландыш**



**белена**



**вороний глаз**



**дурман**



# Что делать если заблудился в лесу?



Правильный ответ





# Почему нельзя пользоваться мобильным телефоном во время грозы?



Правильный  
ответ







# Как правильно найти место для костра?



Правильный ответ





# Почему нельзя собирать грибы с корнем?



Правильный ответ





# Можно ли попробовать незнакомые грибы?



Правильный ответ





1) Знаешь ли ты, что кислород выделяется зелёными растениями. Особенно полезными являются большие развесистые деревья. Было подсчитано, что одна 60-летняя сосна выделяет за день столько кислорода, сколько в день необходимо для трёх человек.

2) Знаешь ли ты, что большая часть мусора разлагается очень долго, например:

- кожура апельсина – 2 года;
- пластиковые мешочки – от 10 до 20 лет;
- жестяные банки – от 80 до 100 лет;
- пластмассовые бутылки вообще не разлагаются!



**1) Знаешь ли ты, что птицы бросают гнёзда, которые трогал человек, и больше не возвращаются на это место. Если в гнезде были яйца, то из них не появятся птенцы. Если в гнезде были птенцы, то они погибнут без матери.**

**2) Знаешь ли ты, что люди за последние 100 лет поставили под угрозу исчезновения 25000 видов растений. Среди них ландыши, колокольчики, подснежники, венерин башмачок, который зацветает лишь на 18 году жизни, и многие другие.**