

# Кости

---

# Скелет черепа делят на:

---

Свод (крыша) – (calvaria). Образован чешуйчатыми костями и частями лобной, височных, затылочной и теменными костями

Основание (basis cranii) состоит из лобной, решетчатой, клиновидной, височных и затылочной костей

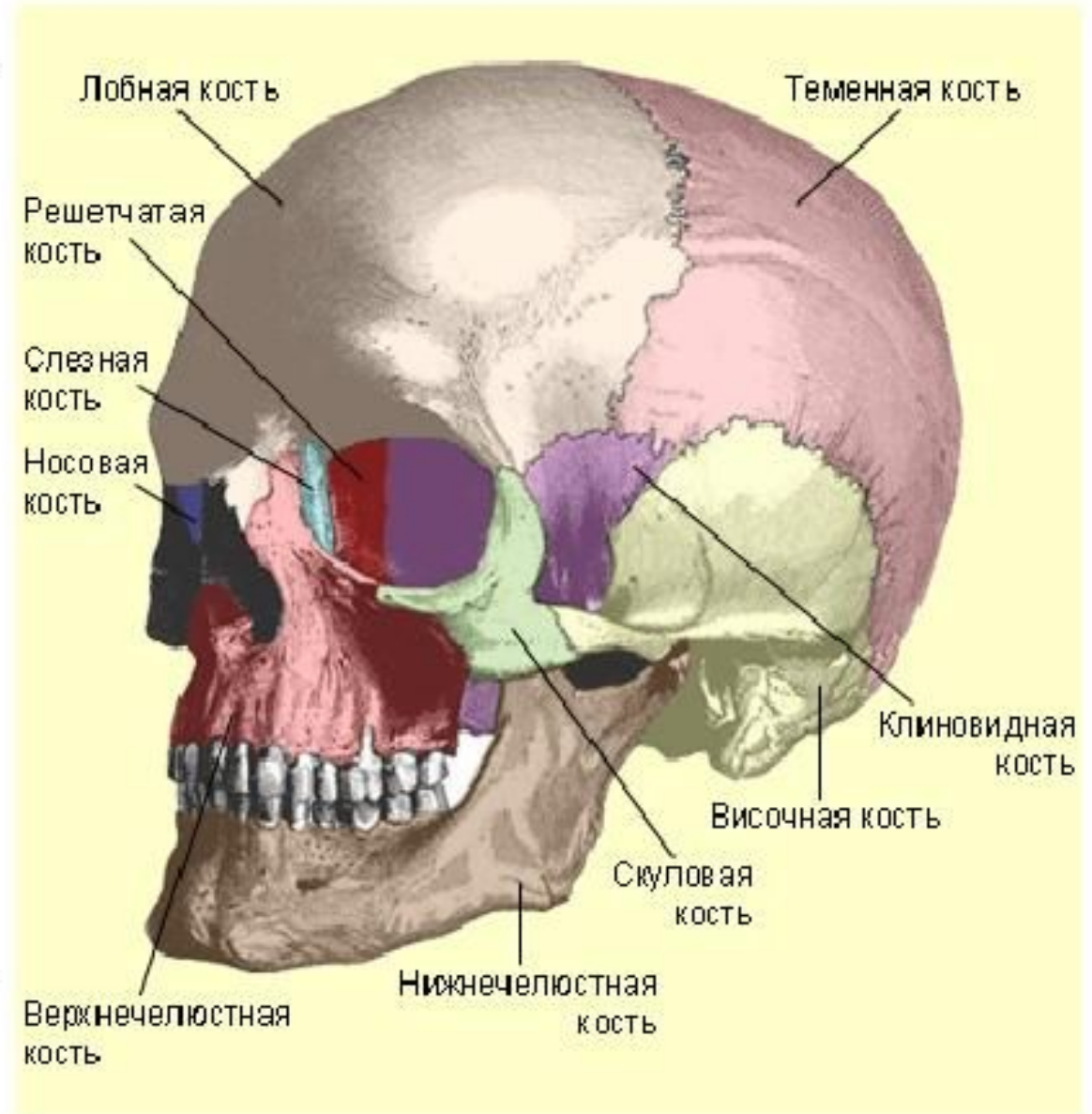
## Свод (крыша) черепа, верхняя часть

мозгового черепа, образован:

- чешуей лобной кости,
- теменными костями,
- чешуей затылочной кости,
- чешуей височных костей,
- латеральными отделами больших крыльев клиновидной кости.

**На своде черепа имеются:**

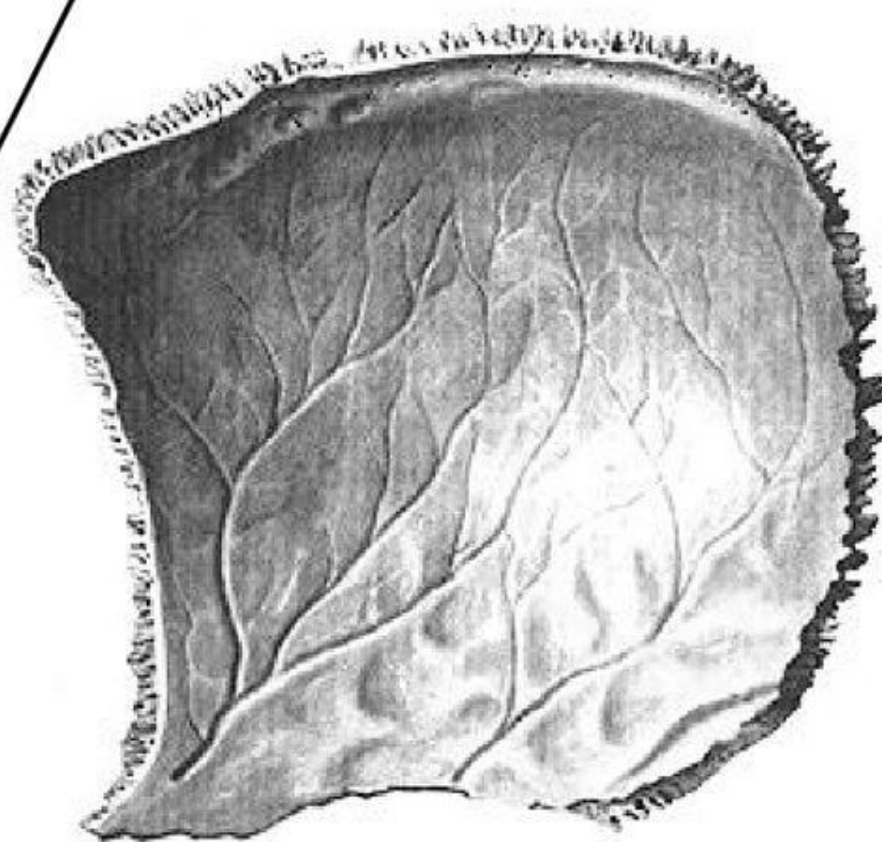
- лобные бугры,
- надбровные дуги,
- надпереносье,
- теменные бугры,
- верхняя и нижняя височные извилины.



# ***Теменная кость***

Сагиттальный край

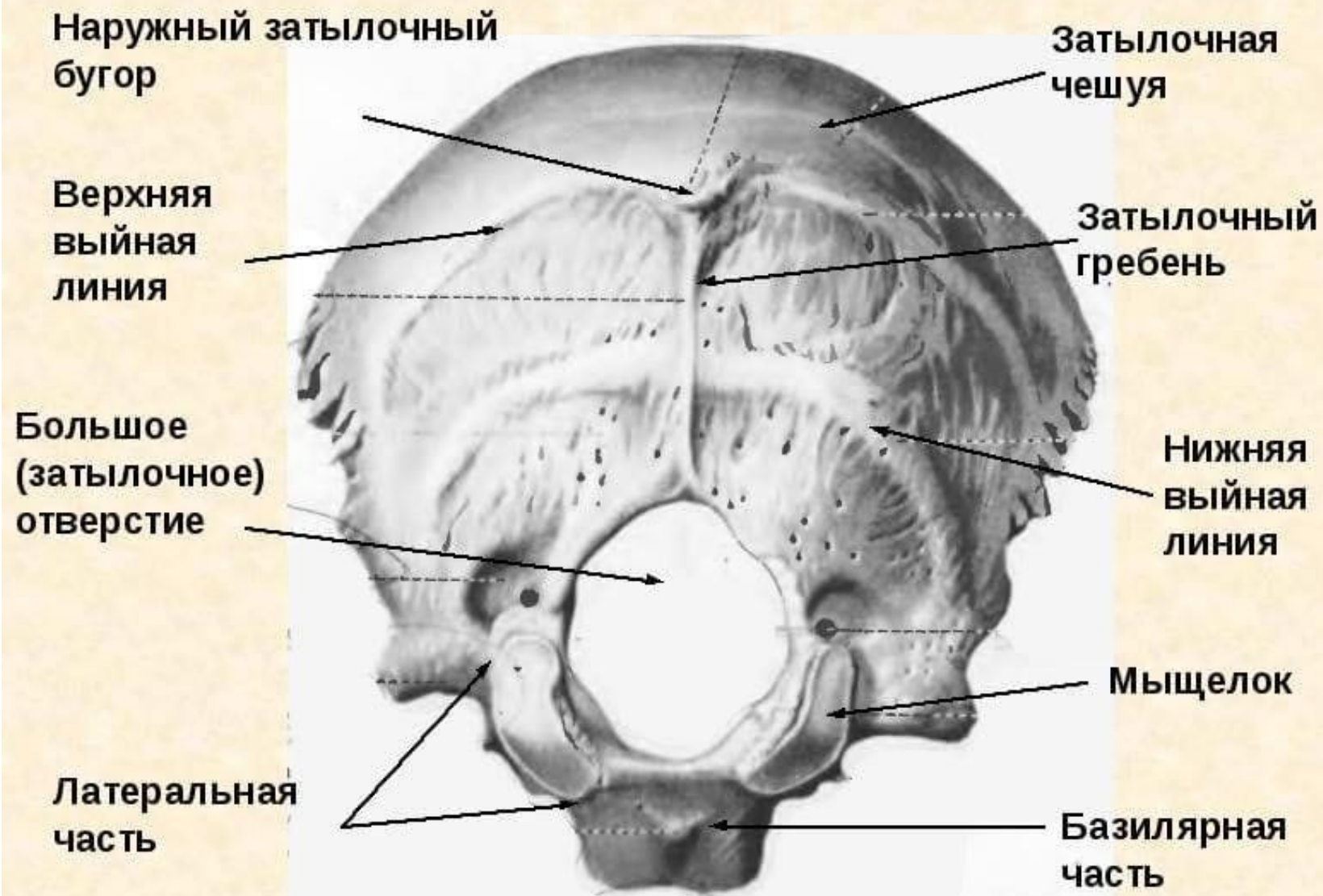
Лобный край



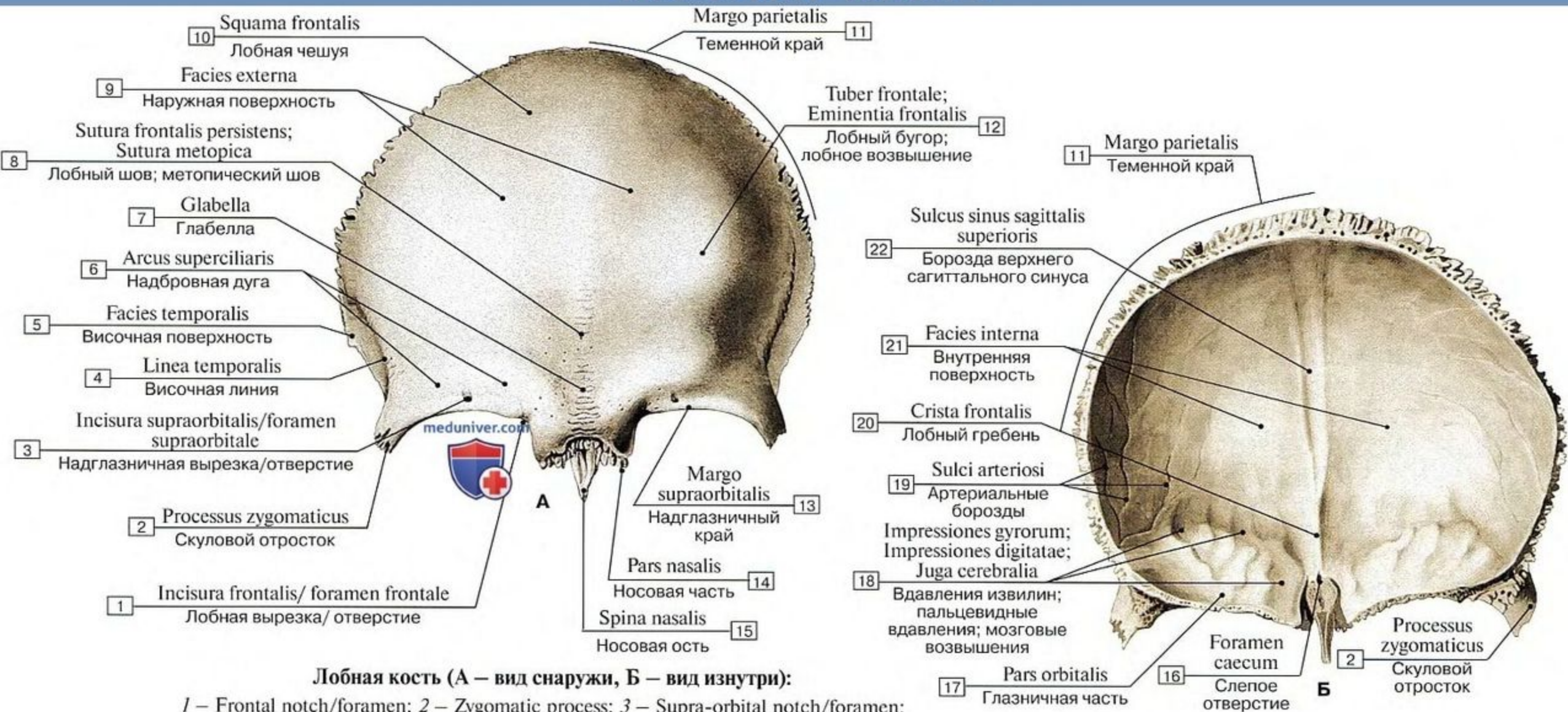
Затылочный край

Чешуйчатый край

# Затылочная кость



# Лобная кость



**Лобная кость (А – вид снаружи, Б – вид изнутри):**

1 – Frontal notch/foramen; 2 – Zygomatic process; 3 – Supra-orbital notch/foramen; 4 – Temporal line; 5 – Temporal surface; 6 – Superciliary arch; 7 – Glabella; 8 – Frontal suture; Metopic suture; 9 – External surface; 10 – Squamous part; 11 – Parietal margin; 12 – Frontal tuber; Frontal eminence; 13 – Supra-orbital margin; 14 – Nasal part; 15 – Nasal spine; 16 – Foramen caecum; 17 – Orbital part; 18 – Impressions of cerebral gyri; 19 – Grooves for arteries; 20 – Frontal crest; 21 – Internal surface; 22 – Groove for

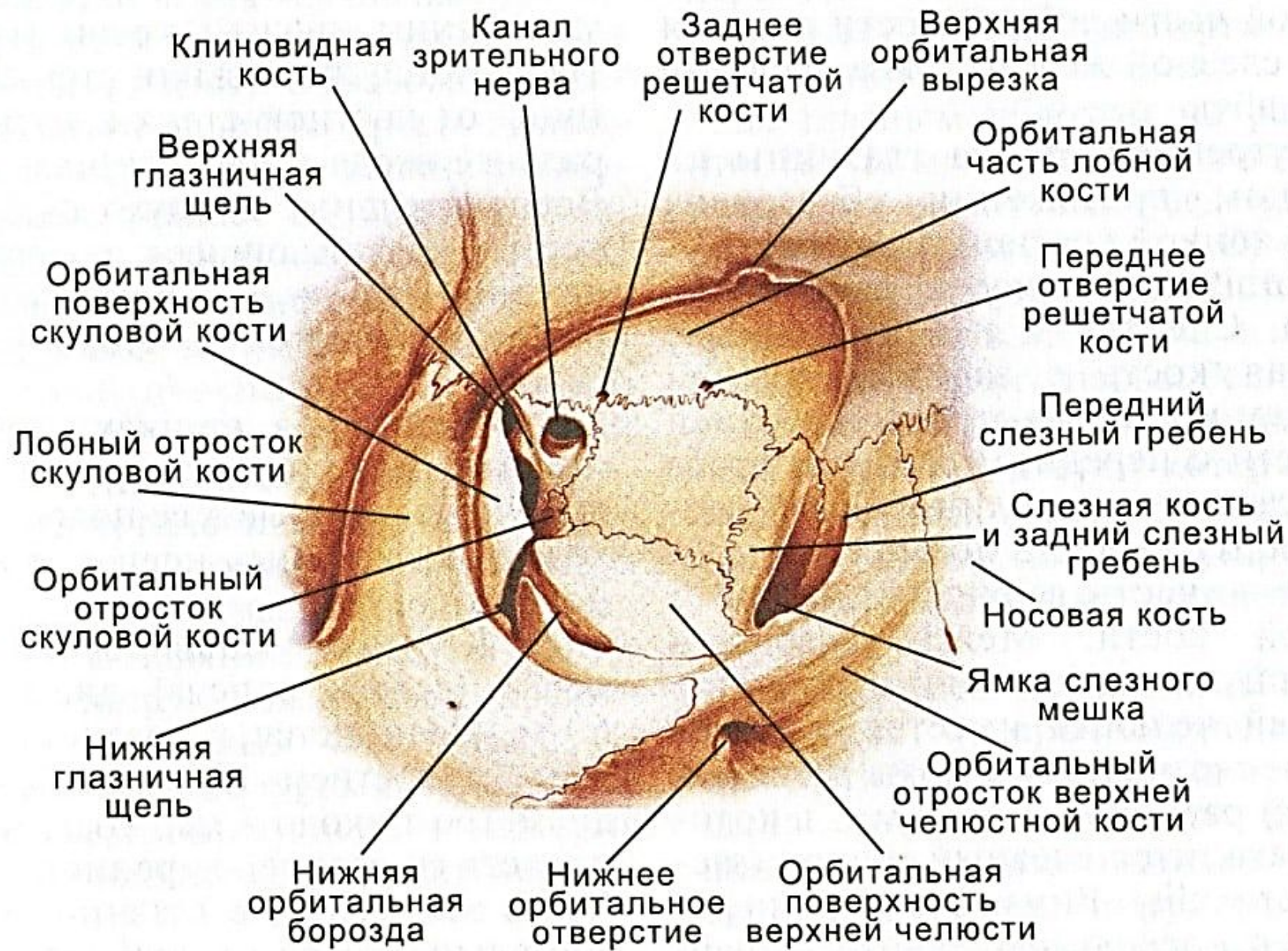
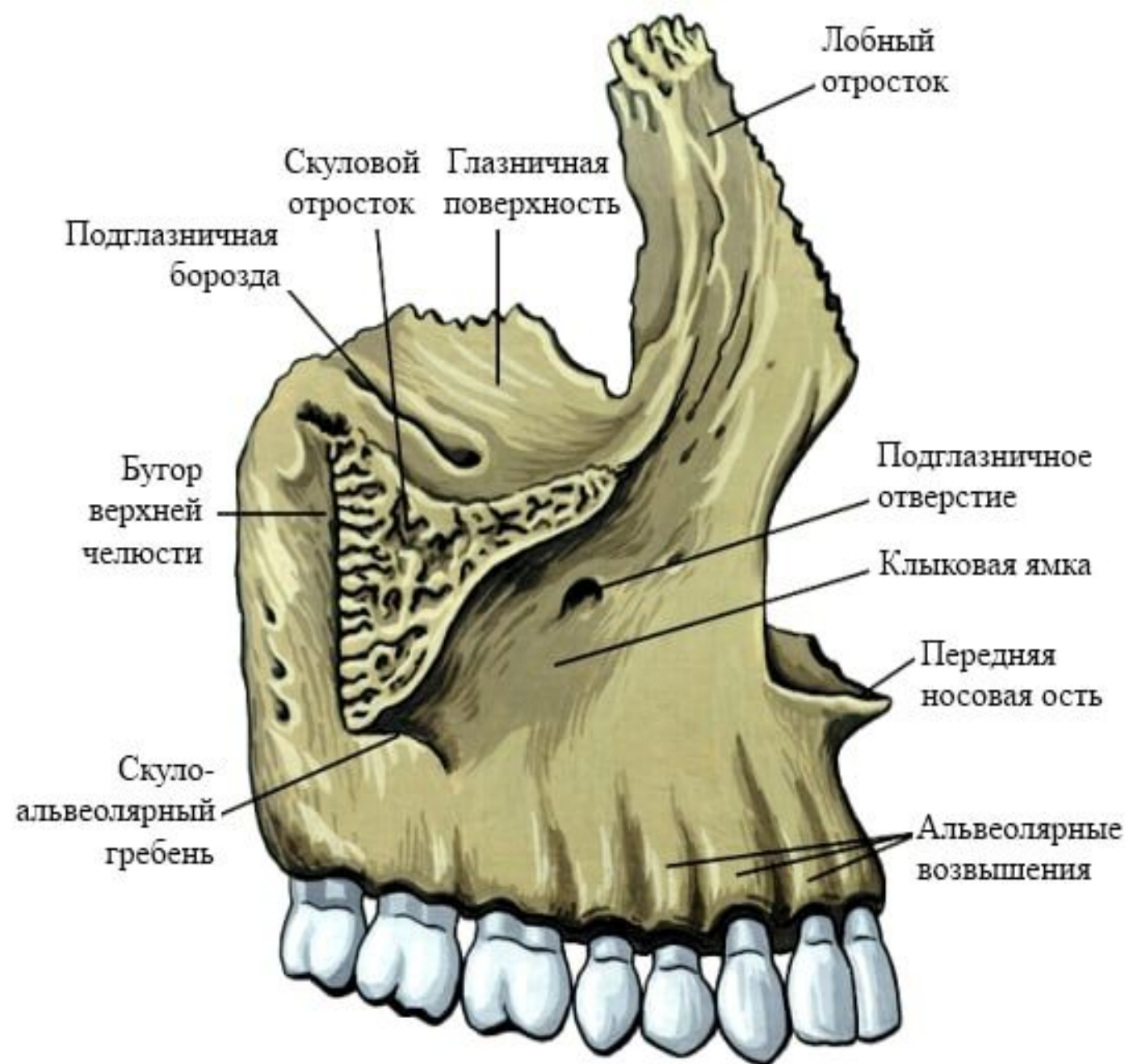


Рис. 3.5. Глазница (правая).

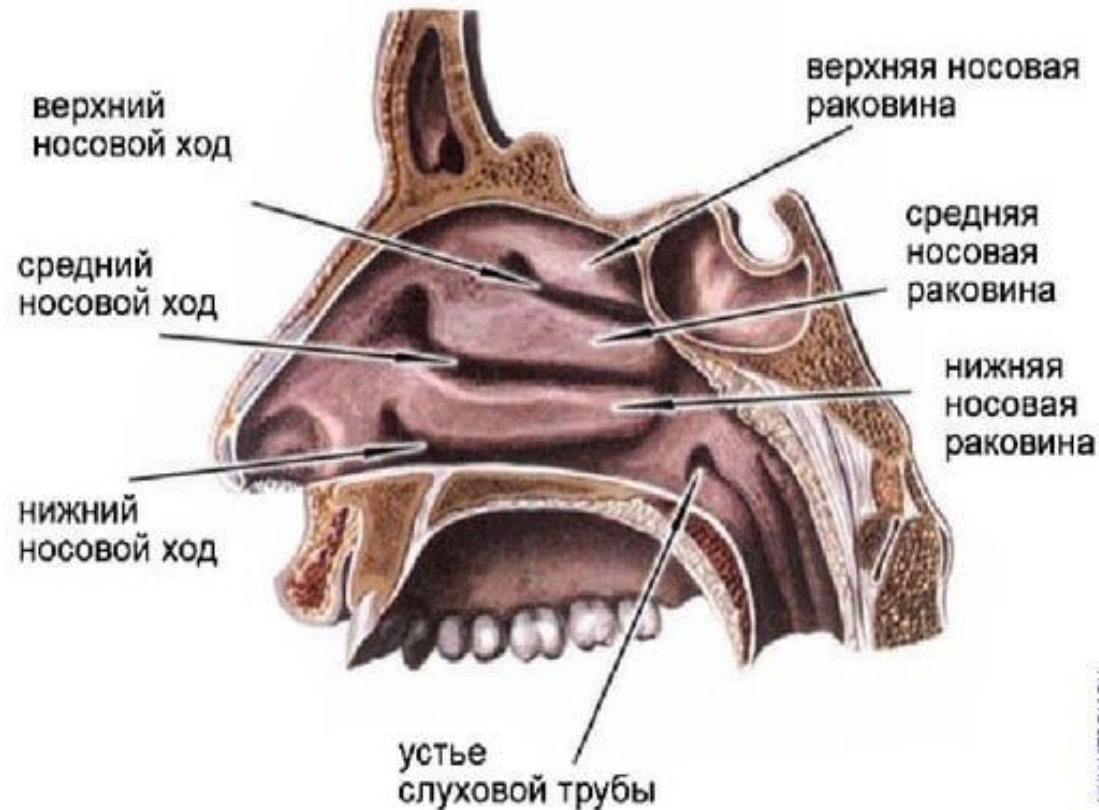


**Верхняя челюсть: вид снаружи**



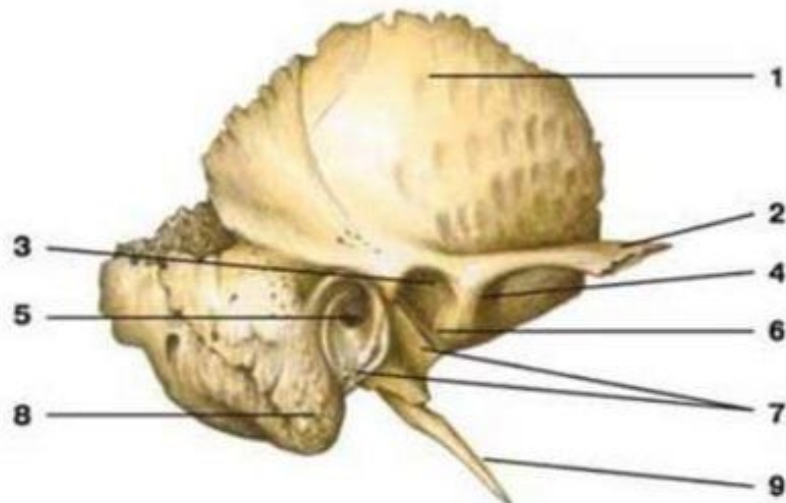
# Полость носа

- Состоит из:
  - наружного носа
  - системы носовых ходов
- Полость покрыта слизистой оболочкой
- Бокаловидные железы – выделяют слизистый секрет
- Верхний носовой ход имеет обонятельный рецептор, от которого идут корешки обонятельного нерва 25 – 30.
- Под слизистой находится венозное сплетение - согревание воздуха



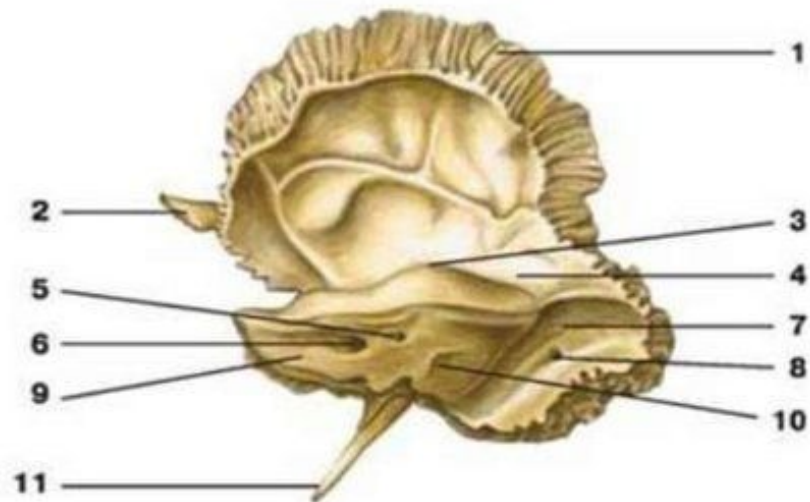
# СТРОЕНИЕ ВИСОЧНОЙ КОСТИ

## Височная кость



### Вид снаружи

- 1 — чешуйчатая часть;
- 2 — скуловой отросток;
- 3 — нижнечелюстная ямка;
- 4 — суставной бугорок;
- 5 — наружное слуховое отверстие;
- 6 — каменисто-чешуйчатая щель;
- 7 — барабанная часть;
- 8 — сосцевидный отросток;
- 9 — шиловидный отросток



### Вид изнутри

- 1 — чешуйчатая часть;
- 2 — скуловой отросток;
- 3 — дугообразное возвышение;
- 4 — барабанная крыша;
- 5 — поддуговая ямка;
- 6 — внутреннее слуховое отверстие;
- 7 — борозда сигмовидной пазухи;
- 8 — сосцевидное отверстие;
- 9 — каменистая часть;
- 10 — наружное отверстие водопровода преддверия;
- 11 — шиловидный отросток

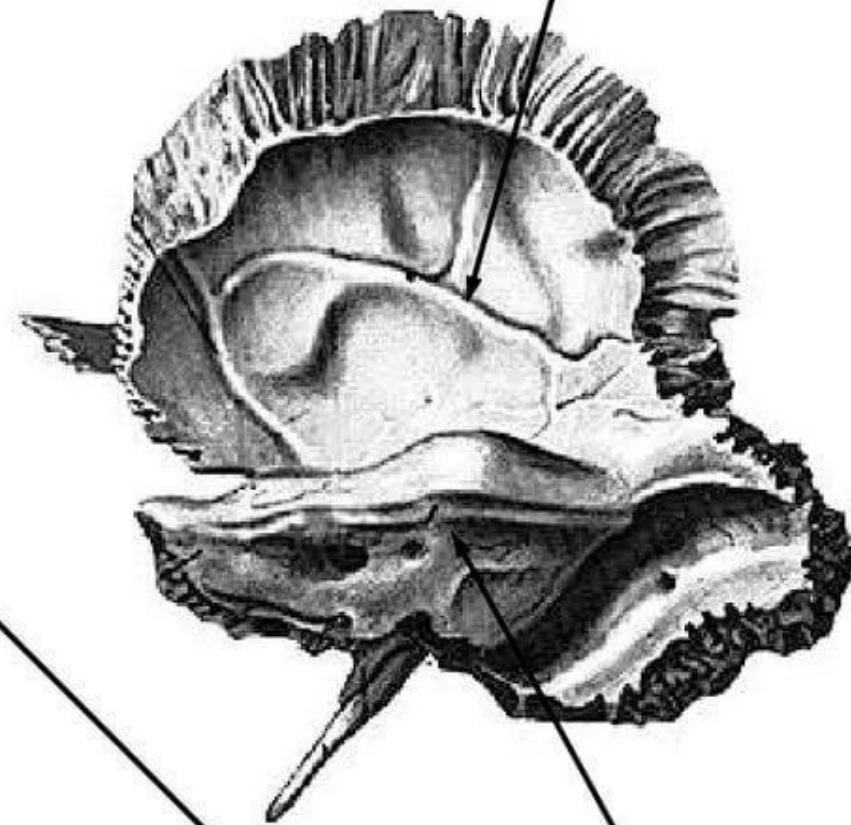
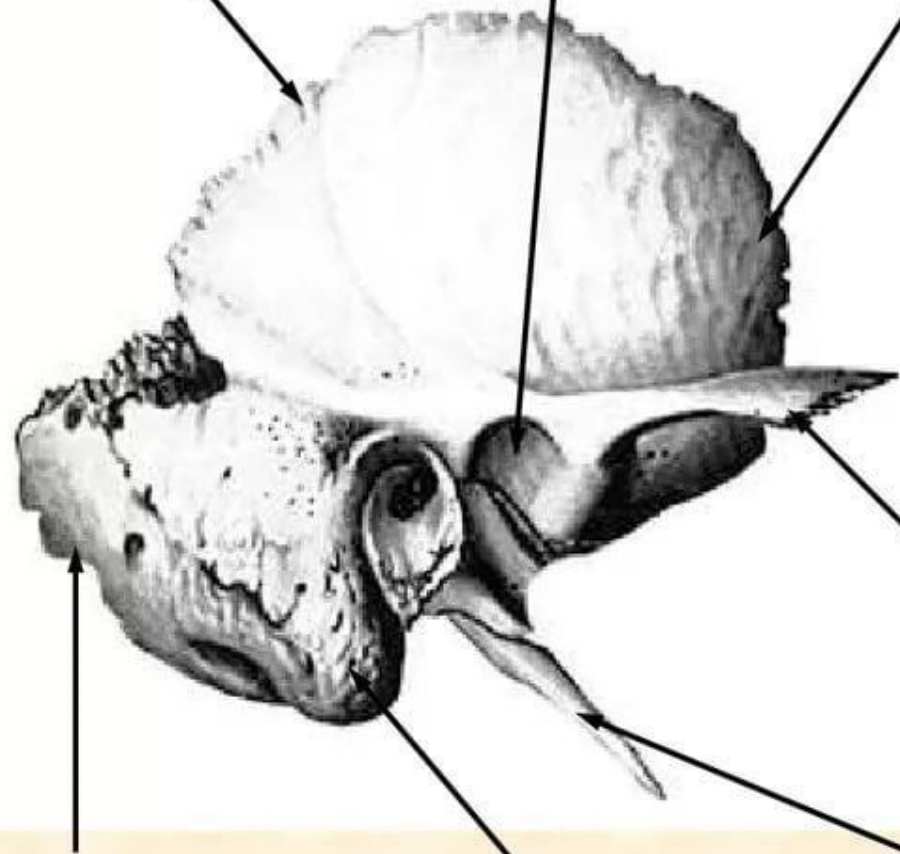
# ***Височная кость***

Теменной  
край

Нижнечелюстная  
ямка

Клиновидный  
край

Чешуйчатая  
часть



Затылочный  
край

Сосцевидный  
отросток

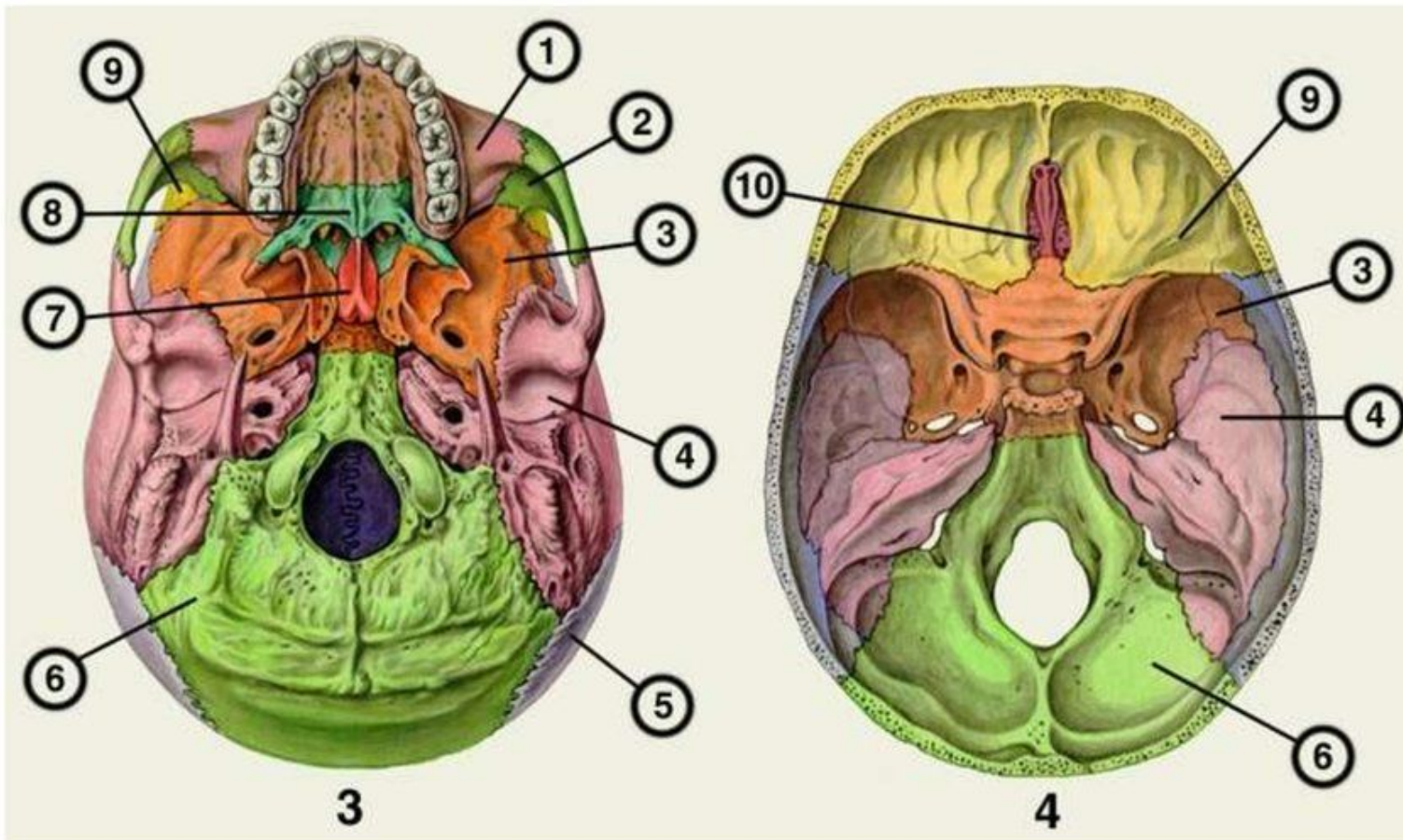
Шиловидный  
отросток

Скуловой  
отросток

Каменистая  
часть

# Внутреннее основание Основание черепа

3 — клиновидная кость; 4 — височная кость; 5 — теменная кость; 6 — затылочная кость; 7 — сошник; 8 — небная кость; 9 — лобная кость; 10 — решетчатая кость



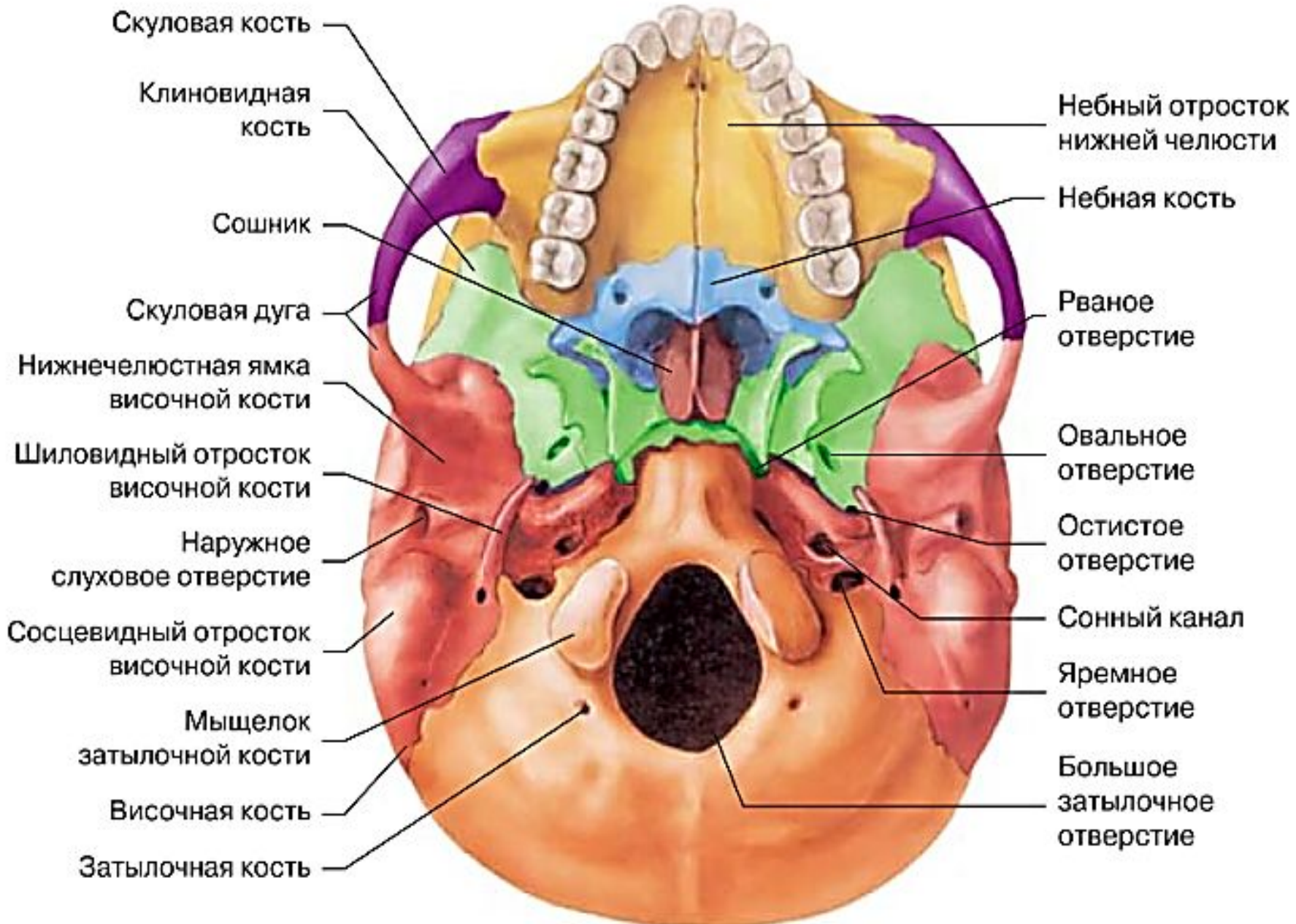
Передняя черепная ямка  
находятся доли полушарий  
головного мозга

Средняя черепная ямка –  
височные доли полушарий  
головного мозга

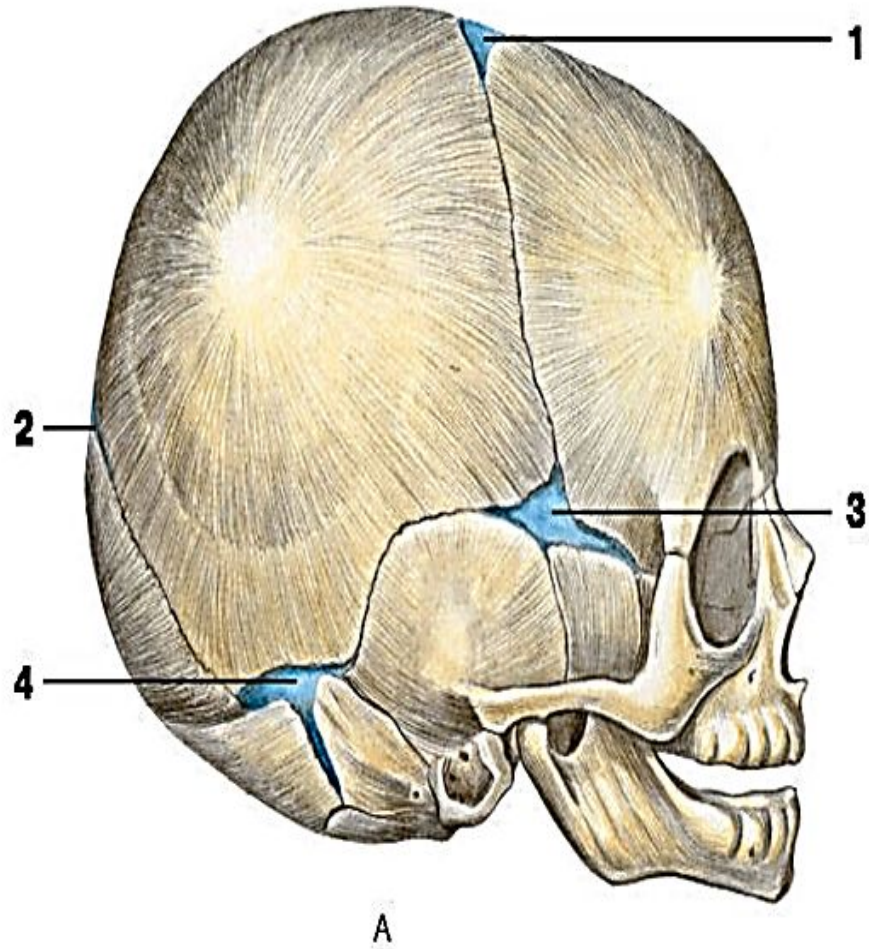
Задняя черепная ямка – мозжечок  
и части ствола мозга

# Наружное основание

Большое количество отверстий, через которые проходят сосуды и нервы



# Череп новорожденного

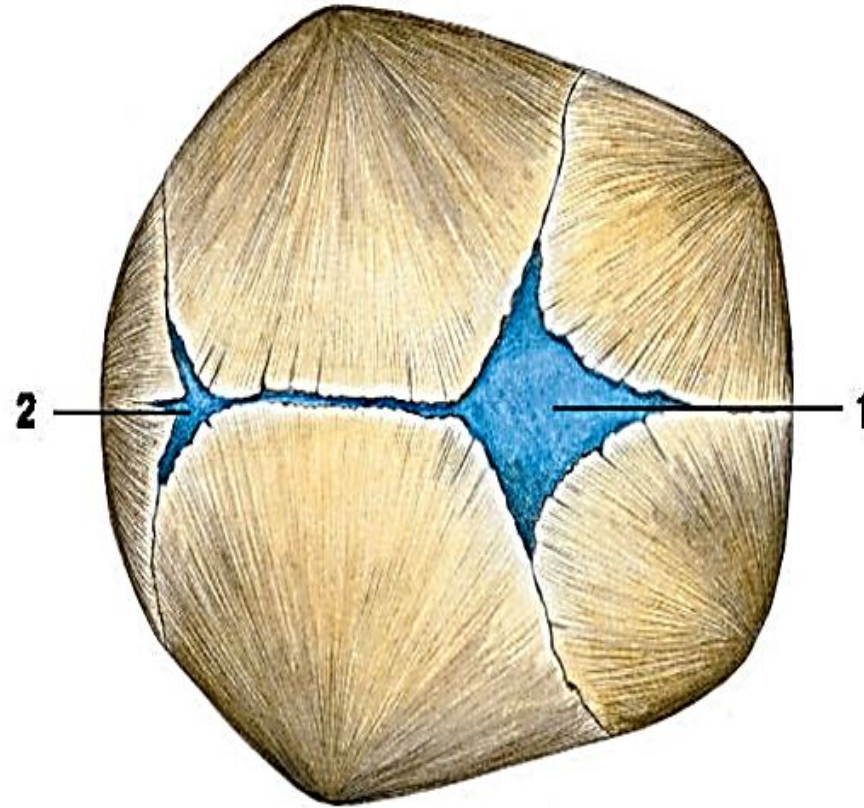


А

Череп новорожденного

А — вид сбоку:

1 — большой родничок; 2 — малый родничок;  
3 — клиновидный родничок; 4 — сосцевидный  
родничок



Б

Череп новорожденного

Б — вид сверху:

1 — большой родничок; 2 — малый родничок;  
3 — клиновидный родничок; 4 —  
сосцевидный родничок

## Периоды ускоренного и замедленного роста черепа

Этап	Возраст	Характеристика
I	1-7	усиленный рост и мозгового, и лицевого черепа.
II	8-14	замедленный рост(срастание отдельных частей костей)
III	15-25	усиленный рост мозгового черепа, связанный с психическим и интеллектуальным развитием
IV	25-50	стабильный
V	после 50 лет	старение, синостозирование швов, истончение костей, атрофия отростков, гиперпневматизация пазух

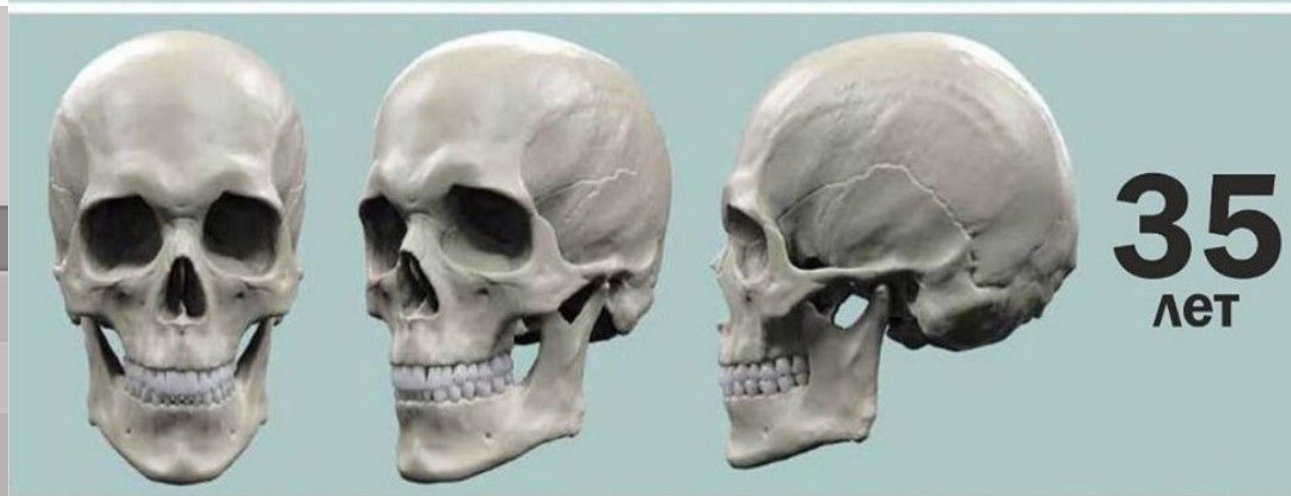
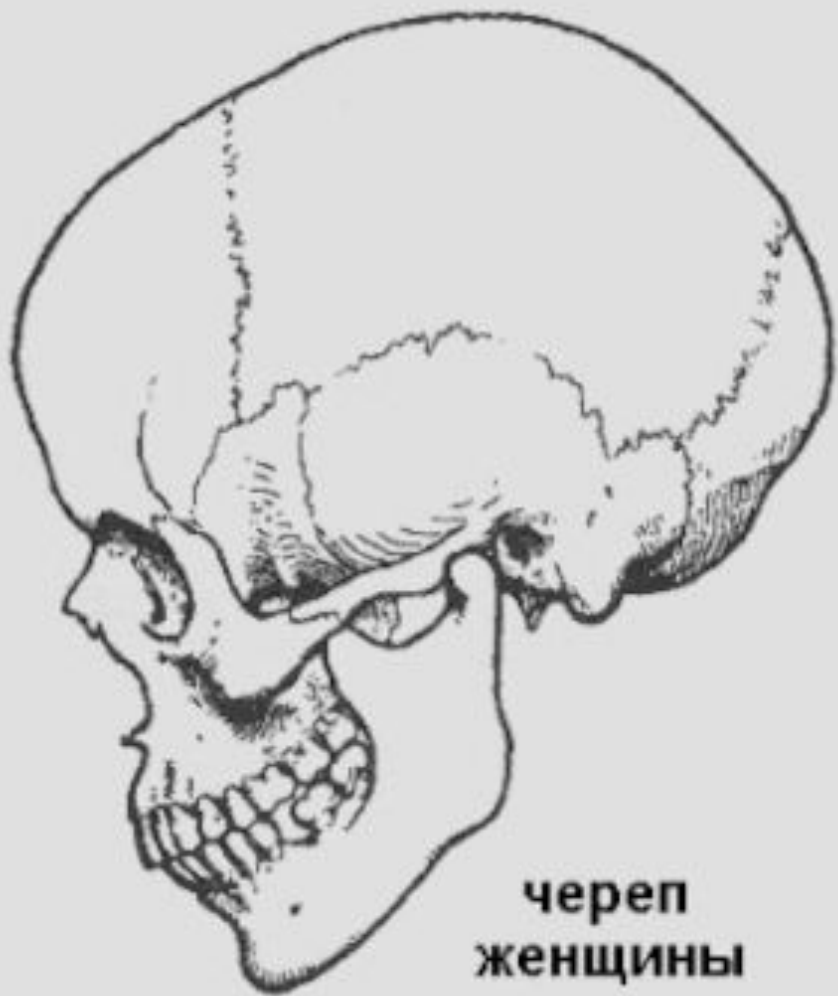




Рис. 25. Черепы представителей  
трех больших рас (по Быстрову).  
а — негроидный; б — монголоидный;  
в — европеидный.





череп  
женщины



череп  
мужчины

Гендерные различия  
черепа