

В.В. Матершева

**ТЕОРИЯ ЭКОНОМИЧЕСКИХ
ЦИКЛОВ**

Модель Калдора

Воронеж 2015

Допущения модели

- ▣ y – реальный НД
- ▣ Только рынок благ
- ▣ В SR $I=I(y)$ – нелинейная
- ▣ В SR $S=S(y)$ – нелинейная
- ▣ Эндогенная модель

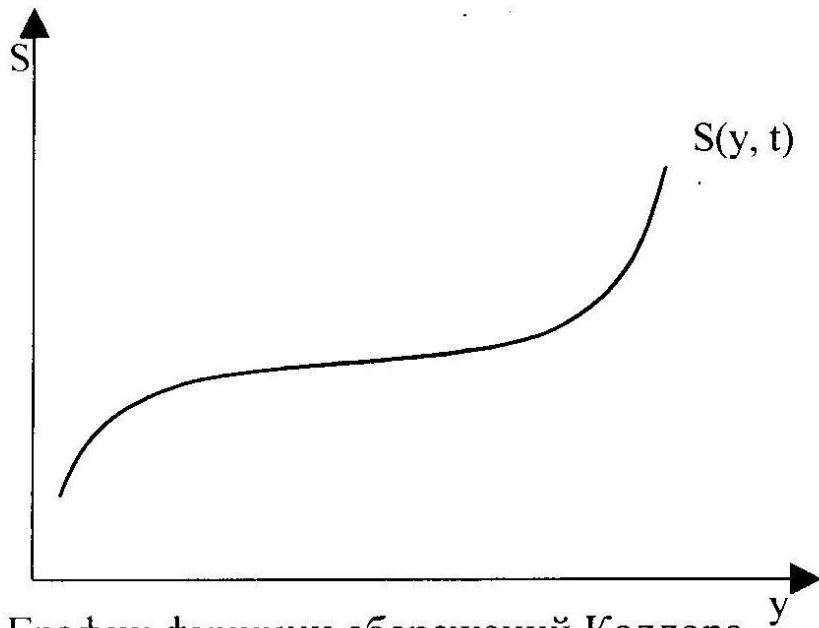


График функции сбережений Калдора.

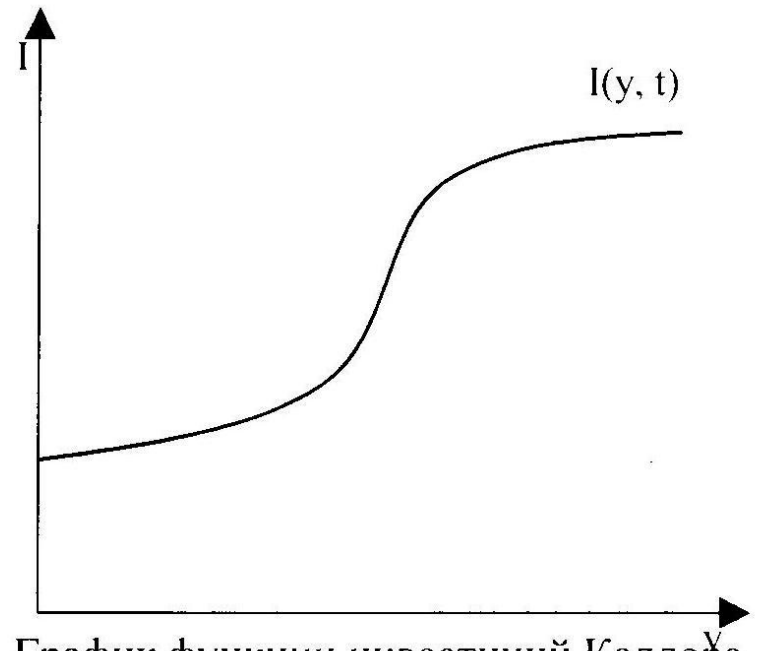


График функции инвестиций Калдора.

$$S=S(y):$$

1. При низком y MPS велика
2. При среднем y MPS снижается
3. При $y > y_{\text{ср}}$ MPS растёт

В среднесрочном периоде $I=I(y,t)$;
 $S=S(y,t)$

Если y растёт в течении t лет и
ожидается продолжение роста y , то
растёт MPS (увеличение $S1=S(y,t)$)

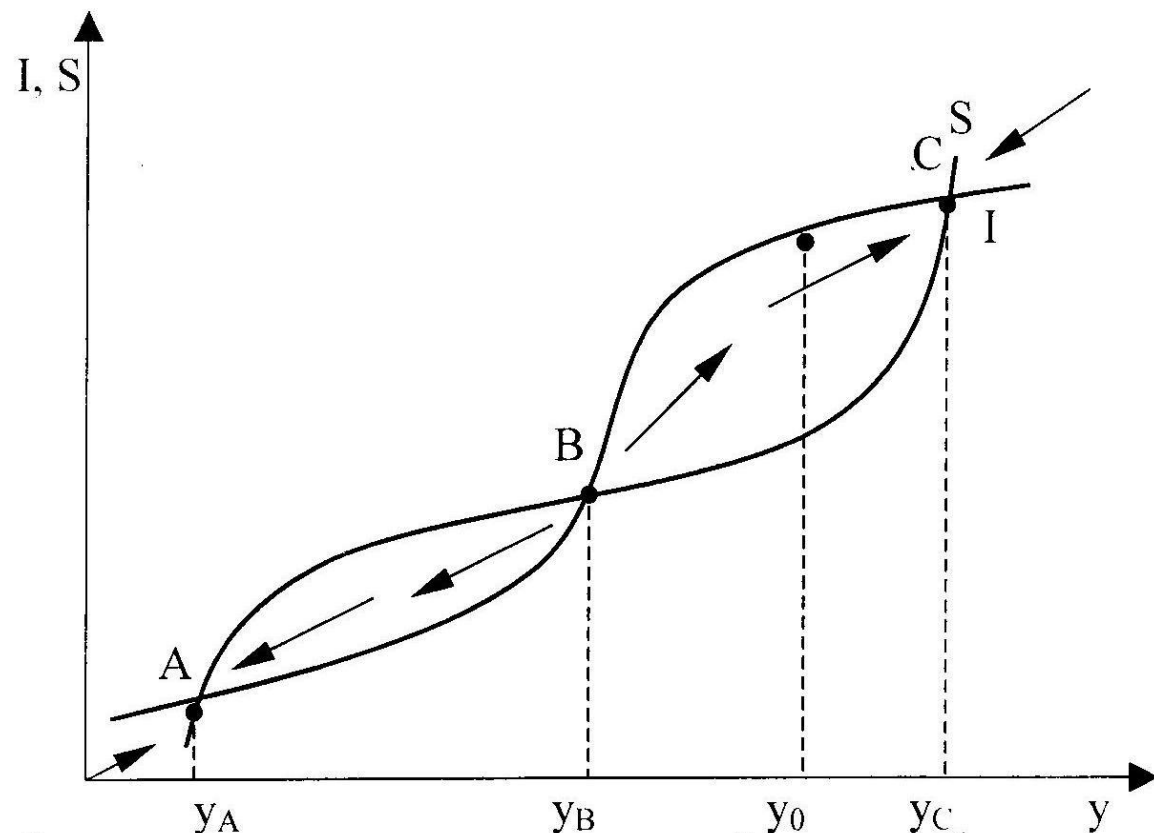
Рост y при заданной технологии
возможен за счёт увеличения $K \Rightarrow$
 $K \rightarrow K_{opt} \rightarrow \downarrow J_i \rightarrow I_0 \rightarrow I_1$

$$J_i = \Delta I / \Delta y$$

Равновесие $I=S$ (т. А, В, С)

т. В –
неустойчивое
равновесие

т. А, С –
устойчивое
равновесие



Разновидности равновесных состояний на рынке благ в модели экономических циклов Калдора.

т. В

$$y_A < y < y_B$$

$$S > I$$

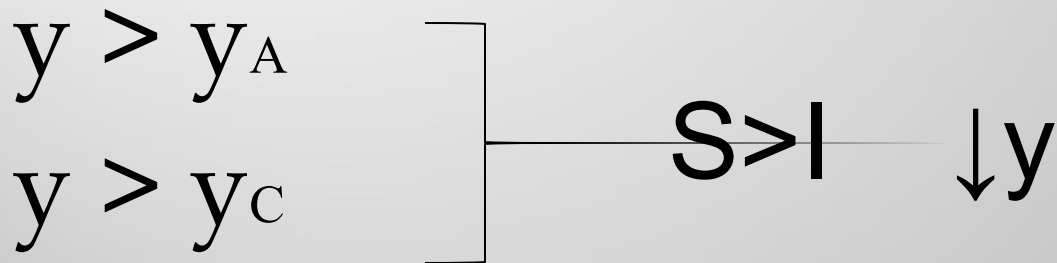
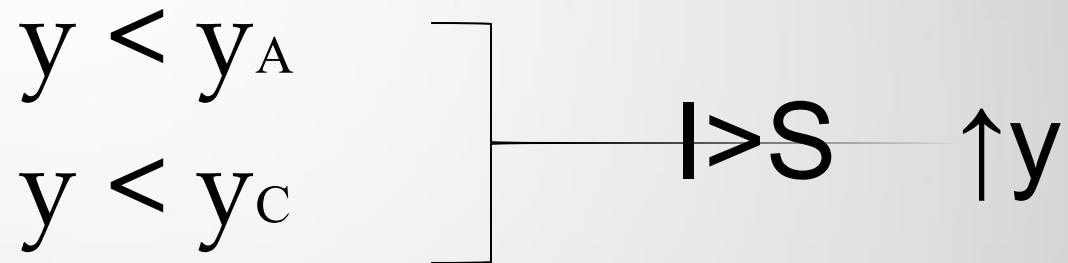
$\downarrow C \rightarrow$ избыток на рынке благ $\rightarrow \downarrow y$

$$y_B < y < y_C$$

$$I > S$$

Дефицит на рынке благ $\rightarrow \uparrow y$

T. A, T. C



Т. А.:

Малый объём инвестиций (I) –
недостаточен для полного
возмещения износа K
(амортизация).

$\downarrow K$ через $t \rightarrow \uparrow J_i \rightarrow I_0 \rightarrow I_2$ (вверх)

Т. С:

у высокий \rightarrow через $t \rightarrow K_{opt} \rightarrow I_0 \rightarrow$
 $\rightarrow I_1$ (вниз)

Равновесие в SR может изменяться
в результате $\downarrow \uparrow$ MPS

Т. у₀:

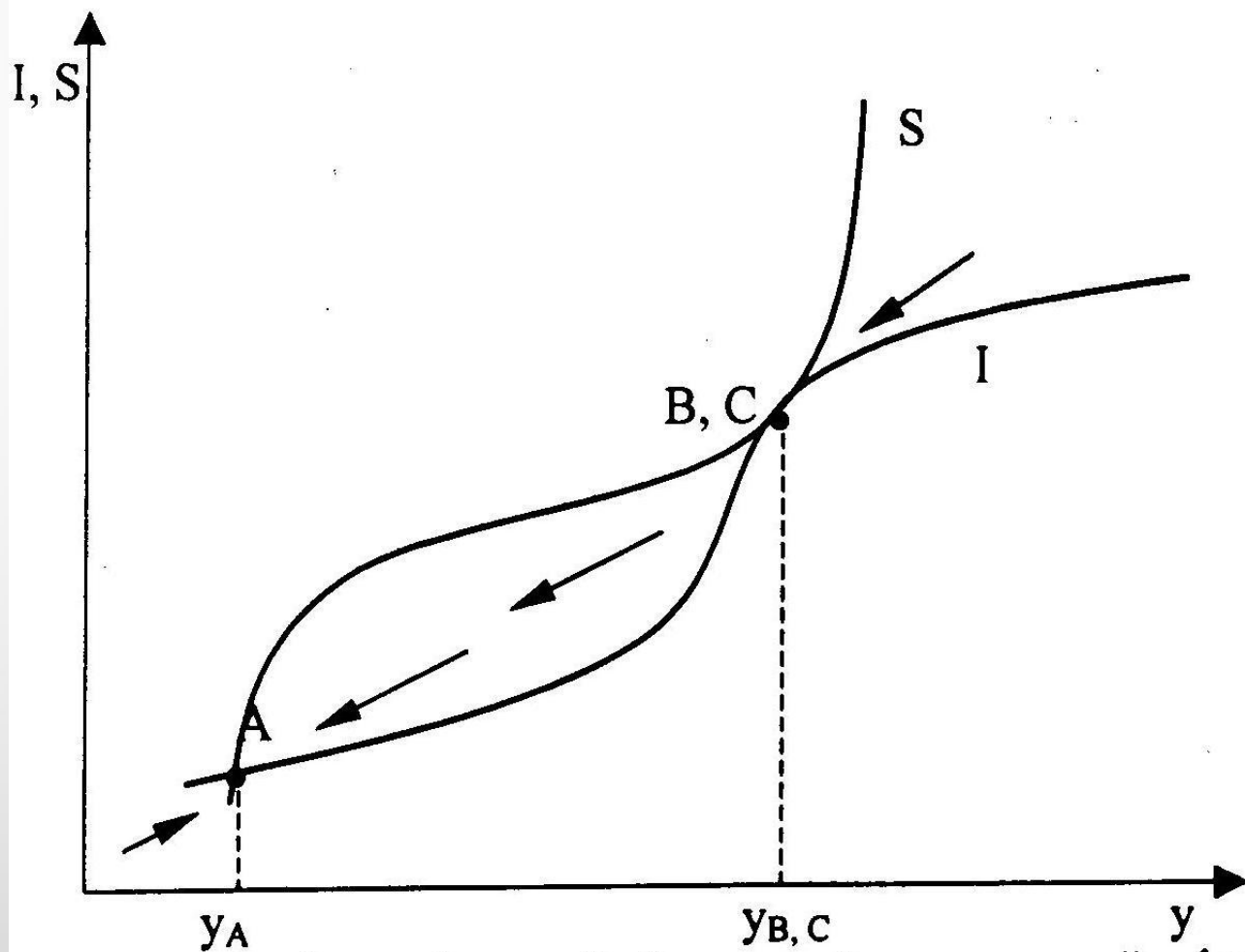
1. $I > S \rightarrow$ дефицит $\rightarrow \uparrow y$

\rightarrow т. С – равновесие

$\rightarrow t \rightarrow \uparrow y \rightarrow \uparrow S_0 \rightarrow S_1$

2. т.к. $K \rightarrow K_{opt} \downarrow I_0 \rightarrow I_1$

\Rightarrow т. В, С



Смещение графиков функций сбережений и инвестиций в фазе бума.

т. В, С – неустойчивое равновесие

$y < y_{B,C}$ $S > I \rightarrow$ избыток $\rightarrow \downarrow y \rightarrow y_A$

т. А – устойчивое равновесие

т. А:

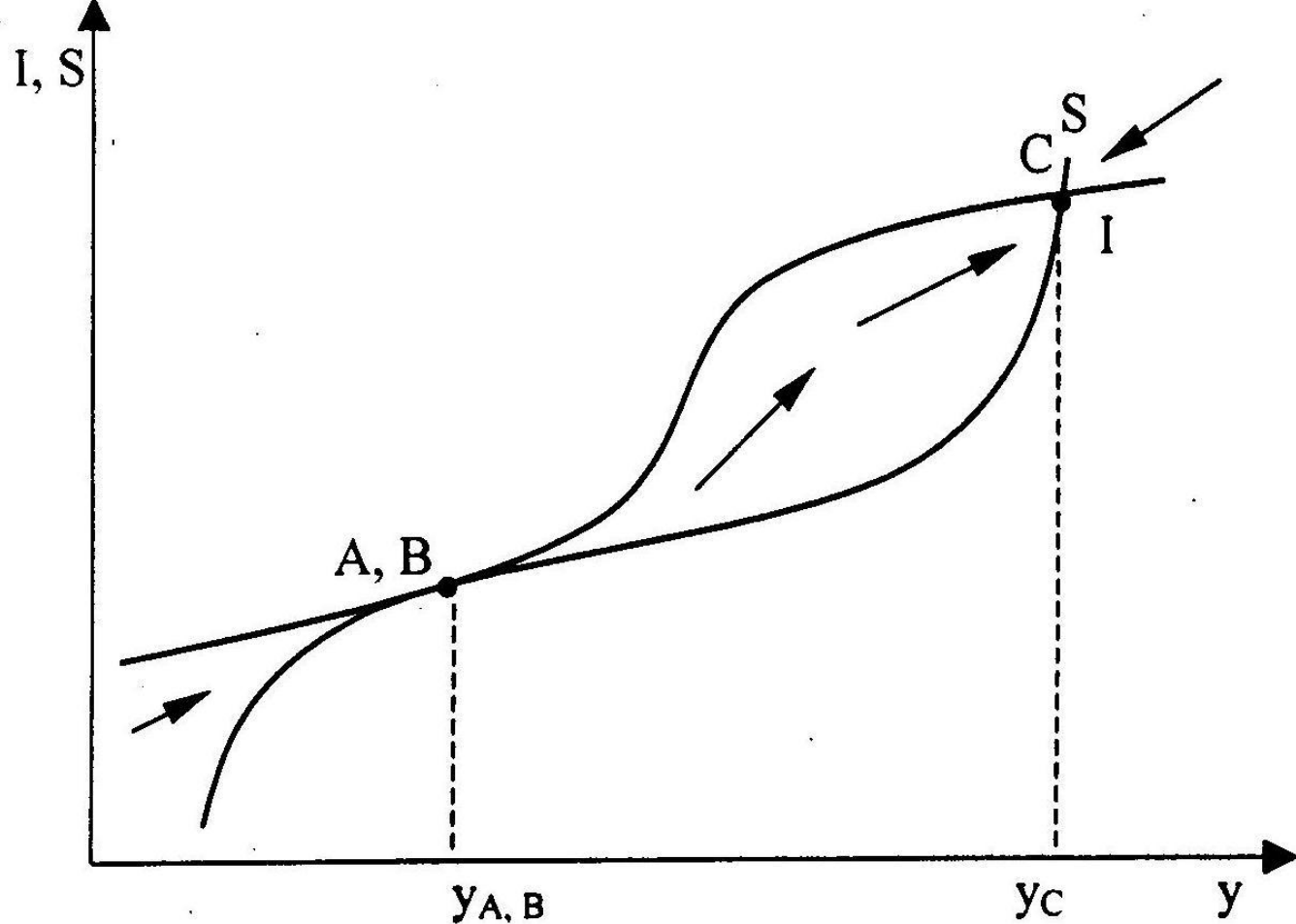
$y_A - \text{мал} \rightarrow S_0 \rightarrow S_2 \rightarrow t \rightarrow$

сократятся запасы готовой

продукции \rightarrow дефицит благ $\rightarrow \uparrow y$

$\rightarrow \uparrow I \rightarrow I_2 \rightarrow I_0 \Rightarrow \downarrow S \uparrow I$

$\Rightarrow \text{т. А} = \text{т. В}$



Смещение графиков функций сбережений и инвестиций в фазе оживления.

т. А, В – равновесие неустойчиво

При $y > y_{A, B} \rightarrow$ дефицит $\rightarrow y_{A, B} \rightarrow y_C(t, C)$

**Спасибо за
внимание!**