

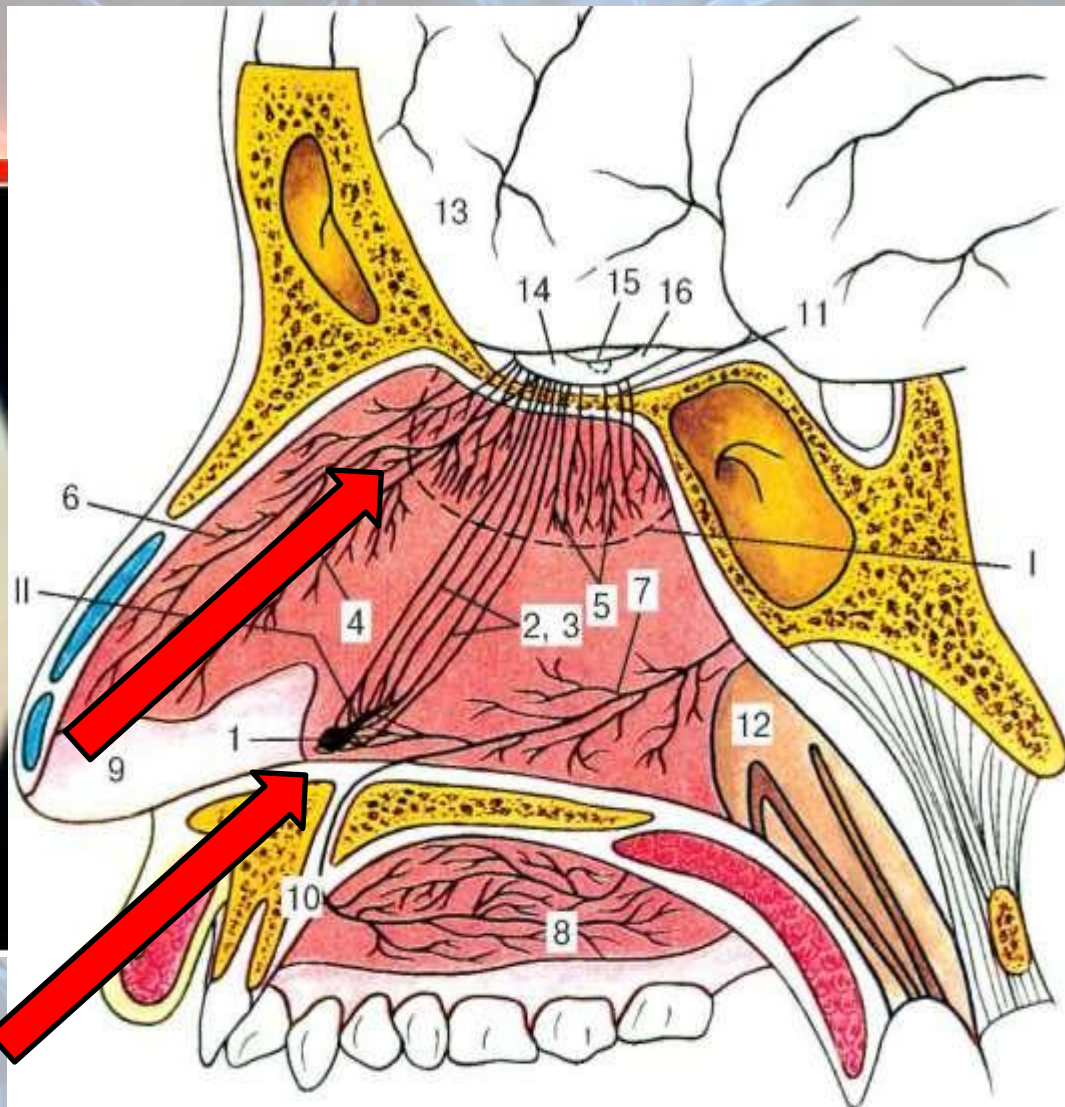
**Морфофункциональная характеристика  
сенсорных систем. Обонятельный анализатор.  
Вкусовой анализатор.**

**Зав. кафедрой  
анатомии человека,  
доцент, к.м.н.,  
С.Н. Чемидронов**

**Самара 2016**

# Обонятельная система. Степень развития.

- Макросматики



# Обонятельная система. Периферический отдел.

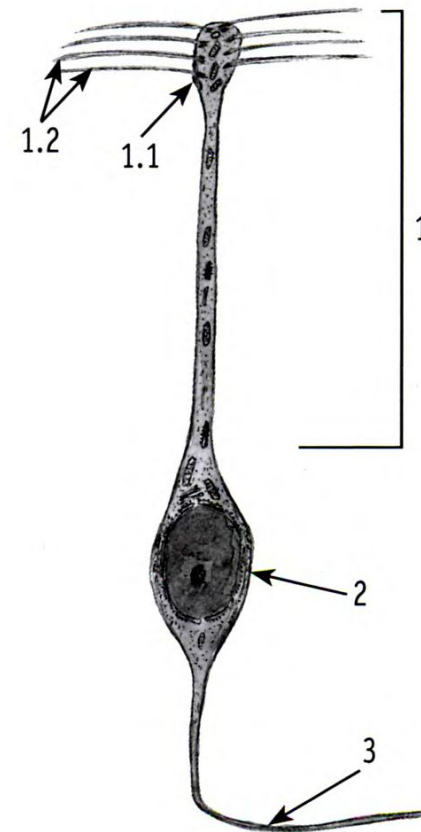
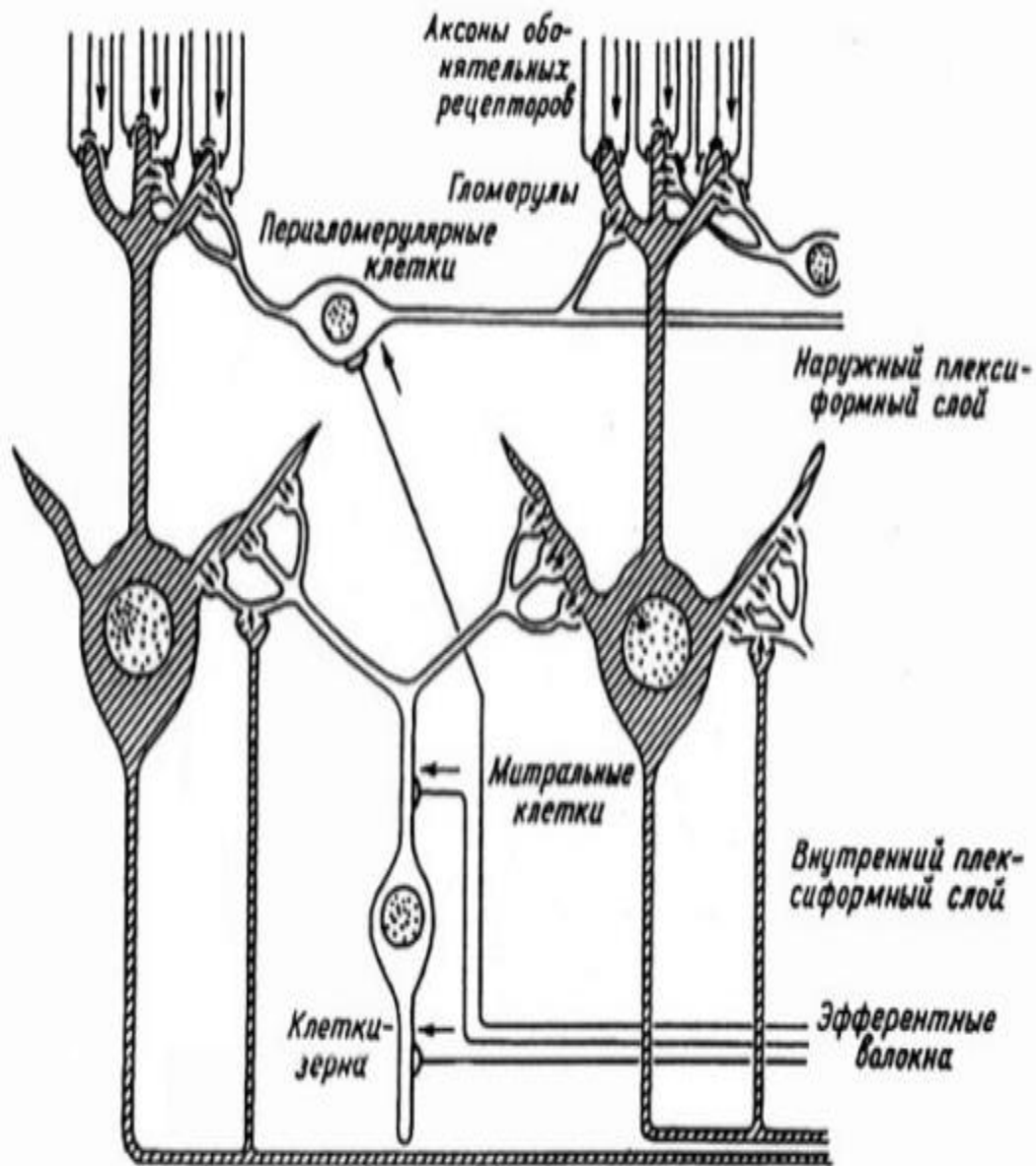
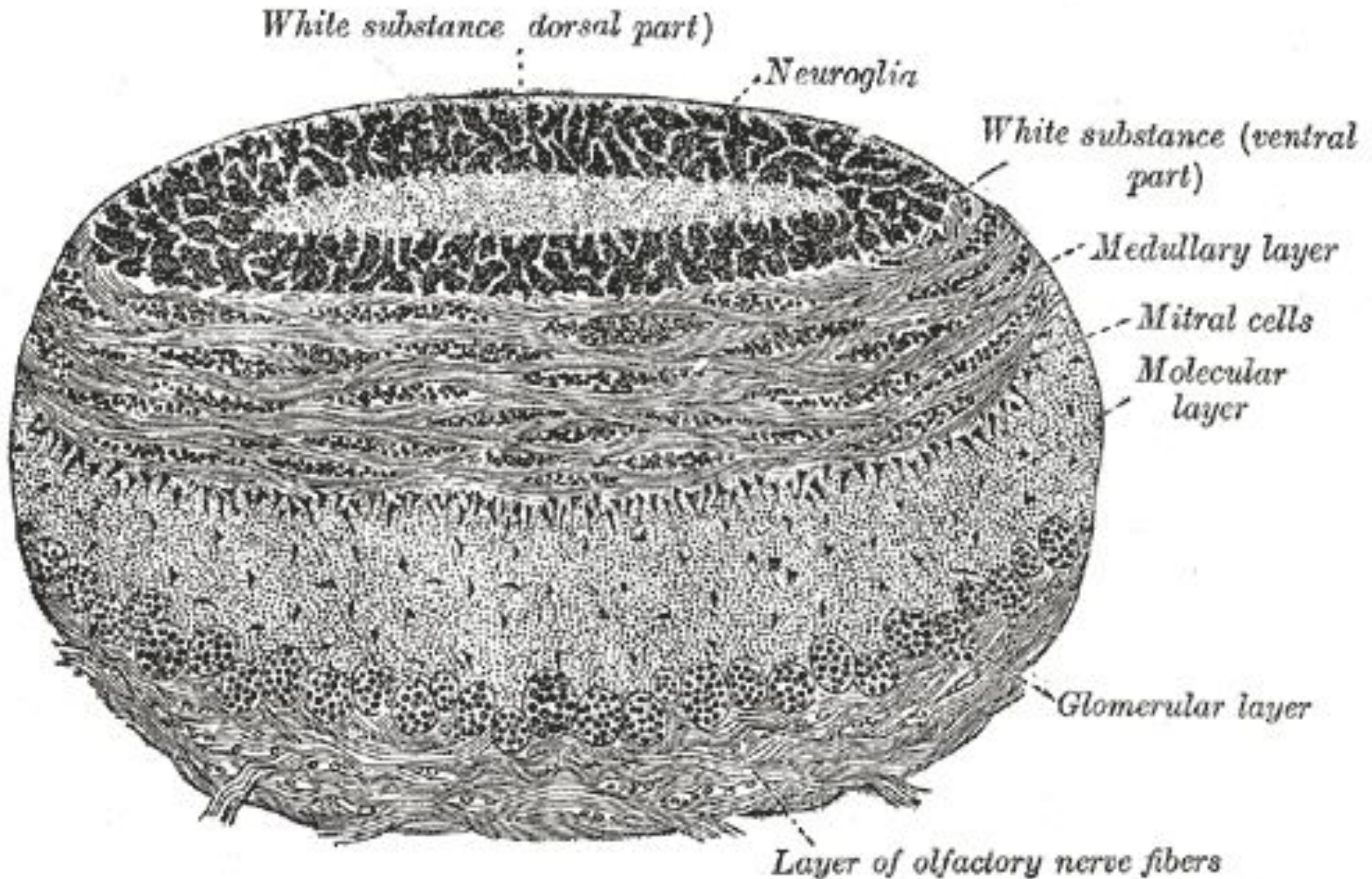


Рис. 230. Обонятельная (нейросенсорная) клетка

Рисунок с ЭМФ

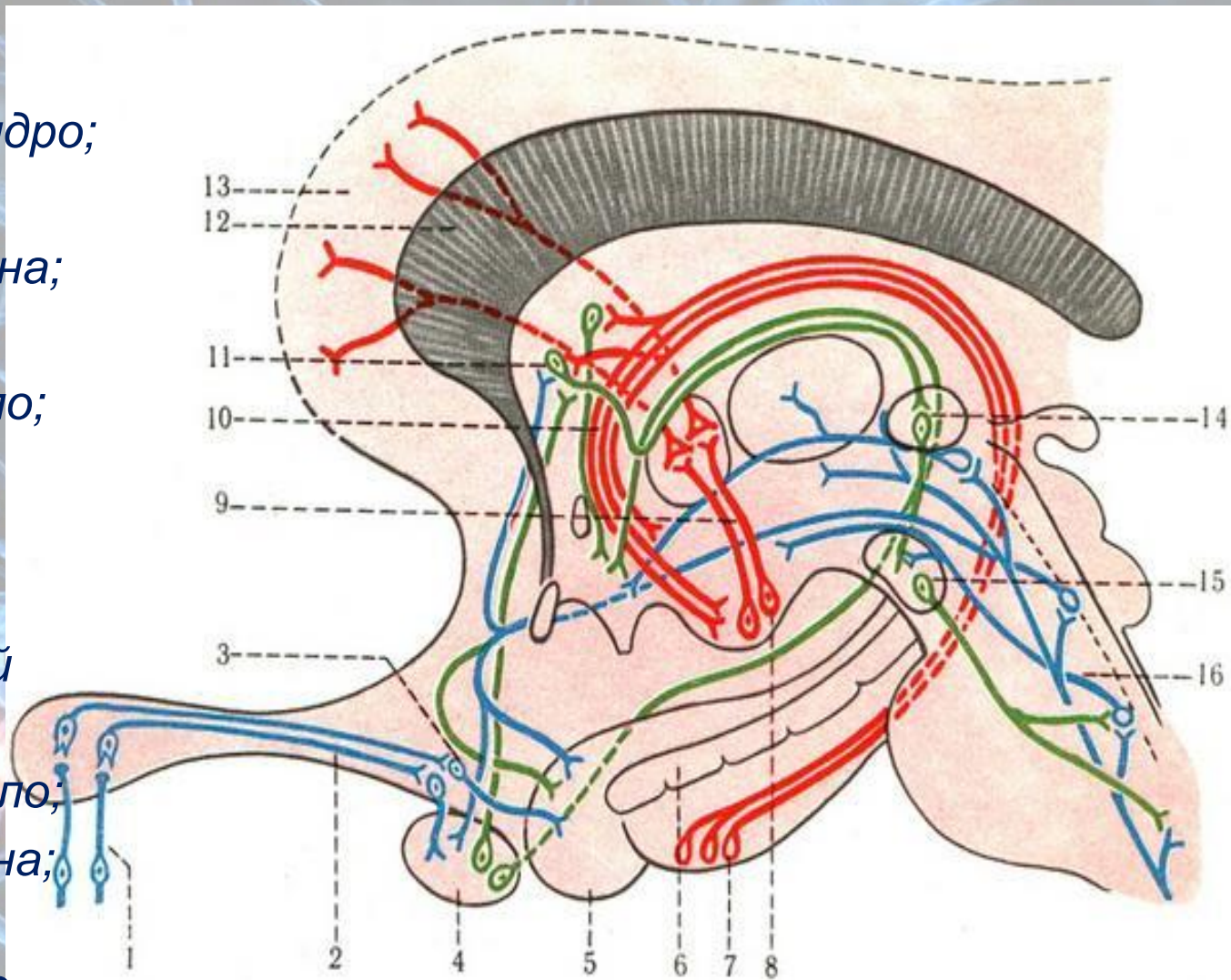
1 – периферический отросток (дендрит): 1.1 – обонятельная булава, 1.2 – обонятельные реснички; 2 – ядродержащая часть клетки; 3 – аксон

# Обонятельная система. Проводниковый и центральный отделы.

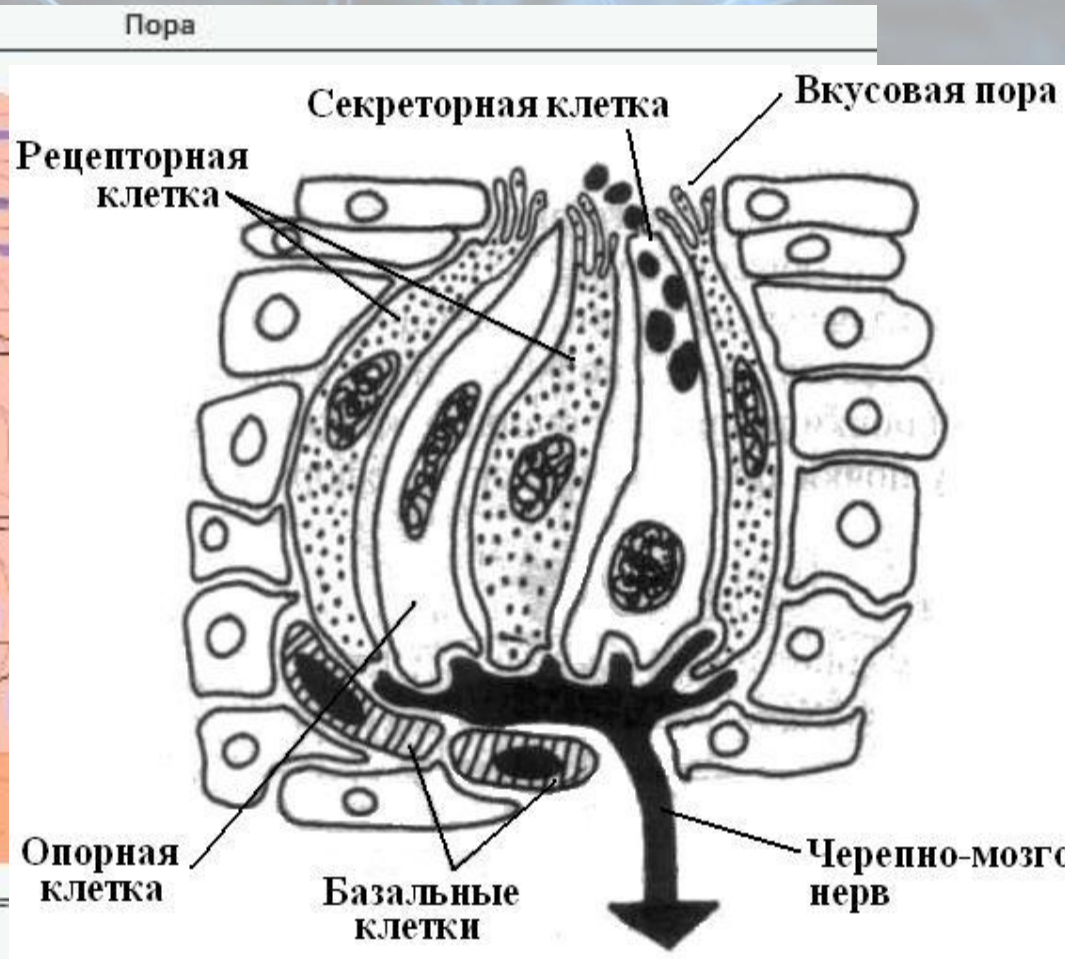
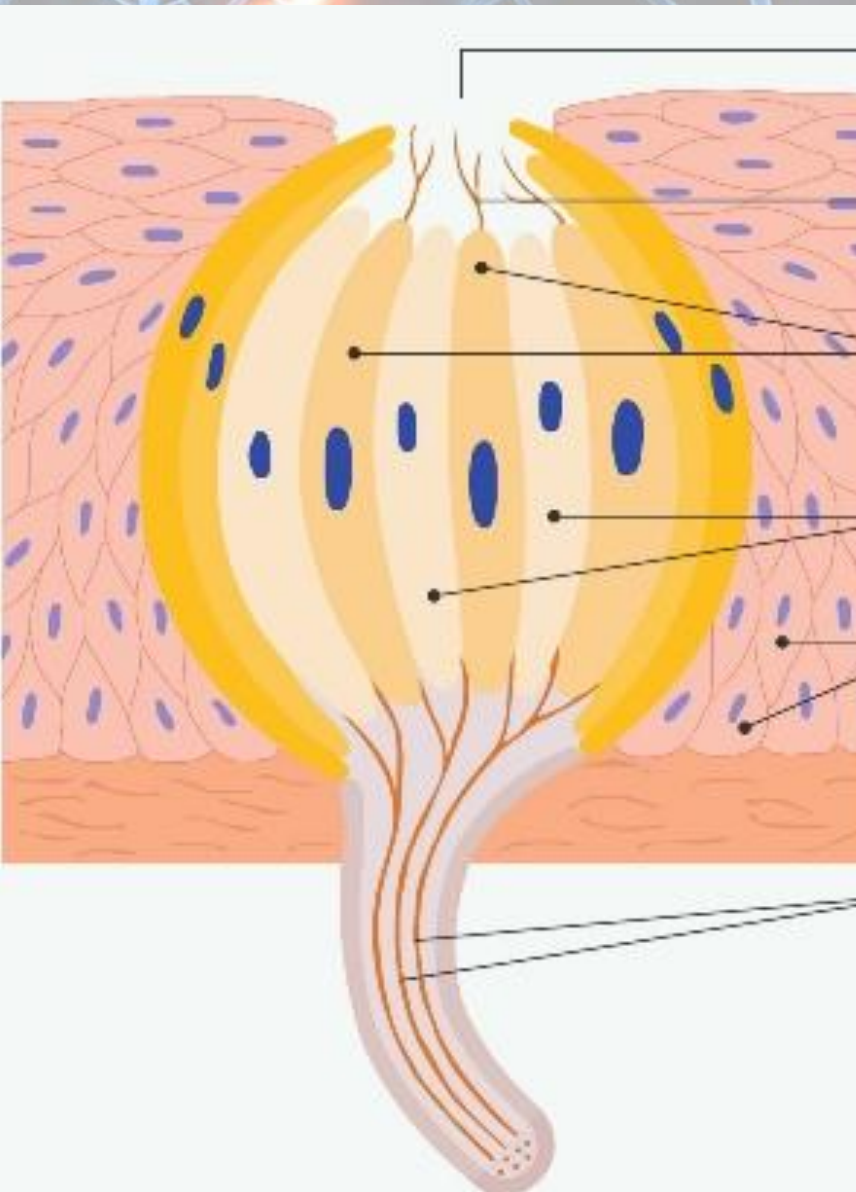


# Обонятельный анализатор

- 1 — обонятельные нити;
- 2 — обонятельный тракт;
- 3 — обонятельный треугольник;
- 4 — миндалевидное ядро;
- 5 — крючок;
- 6 — зубчатая извилина;
- 7 — гиппокамп;
- 8 — сосцевидное тело;
- 9 — сосцевидно-зрительный пучок;
- 10 — пути свода;
- 11 — ядро прозрачной перегородки;
- 12 — мозолистое тело;
- 13 — поясная извилина;
- 14 — ядро поводка;
- 15 — межножковое ядро;
- 16 — *tr. spinothalamicus*.

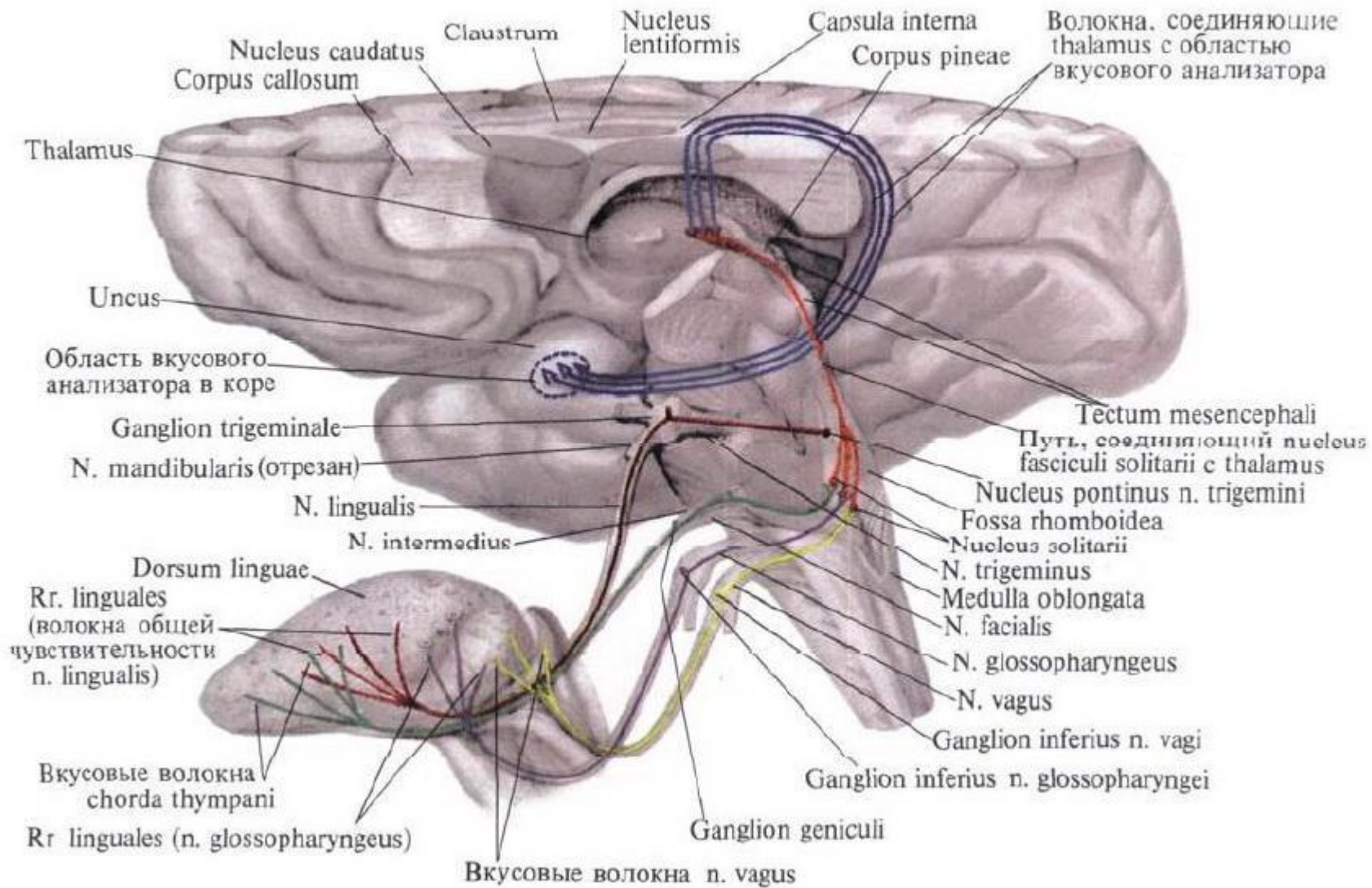


# Вкус. Орган вкуса. Вкусовой анализатор



на

# Вкус. Орган вкуса. Вкусовой анализатор



## *Вкус. Орган вкуса. Вкусовой анализатор*

- Расстройства вкуса:
  - Агевзия
  - Гипогевзия
  - Гипергевзия
  - Парагевзия
  - Дисгевзия
  - Вкусовые галлюцинации
  - Вкусовая агнозия





The background is a complex, abstract network of thin, light blue lines that resemble a neural network or a web of connections. Several points along these lines are highlighted with bright orange or yellow light, creating a sense of energy or activity. The overall color palette is cool, dominated by blues and greys, with the warm orange highlights providing a focal point.

**СПАСИБО ЗА ВНИМАНИЕ**