



**МОЯ МАЛАЯ РОДИНА
в 50 сладках**

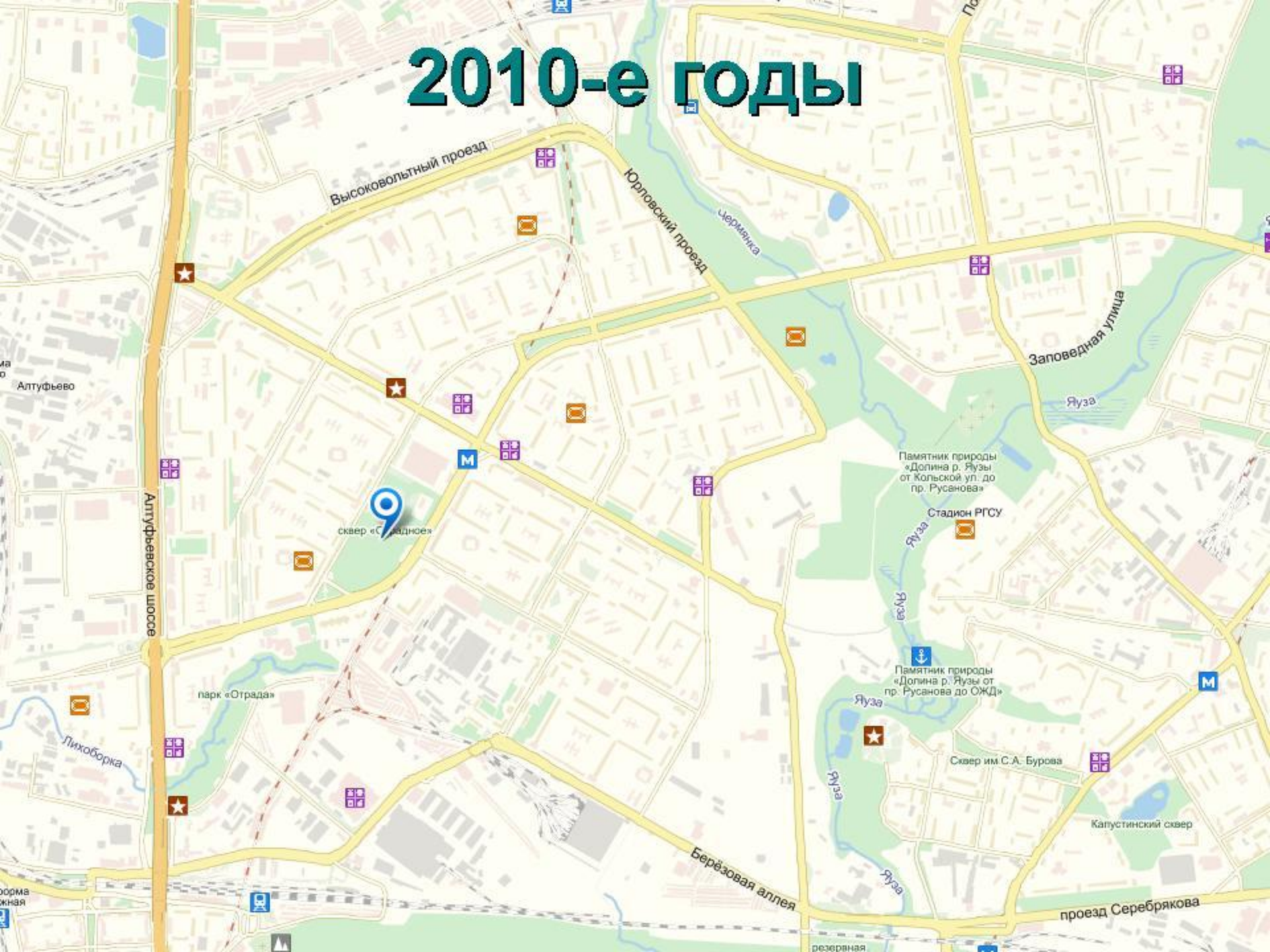
Лысых Сергей

Типичный отрадненский двор

1960-е годы



2010-е годы



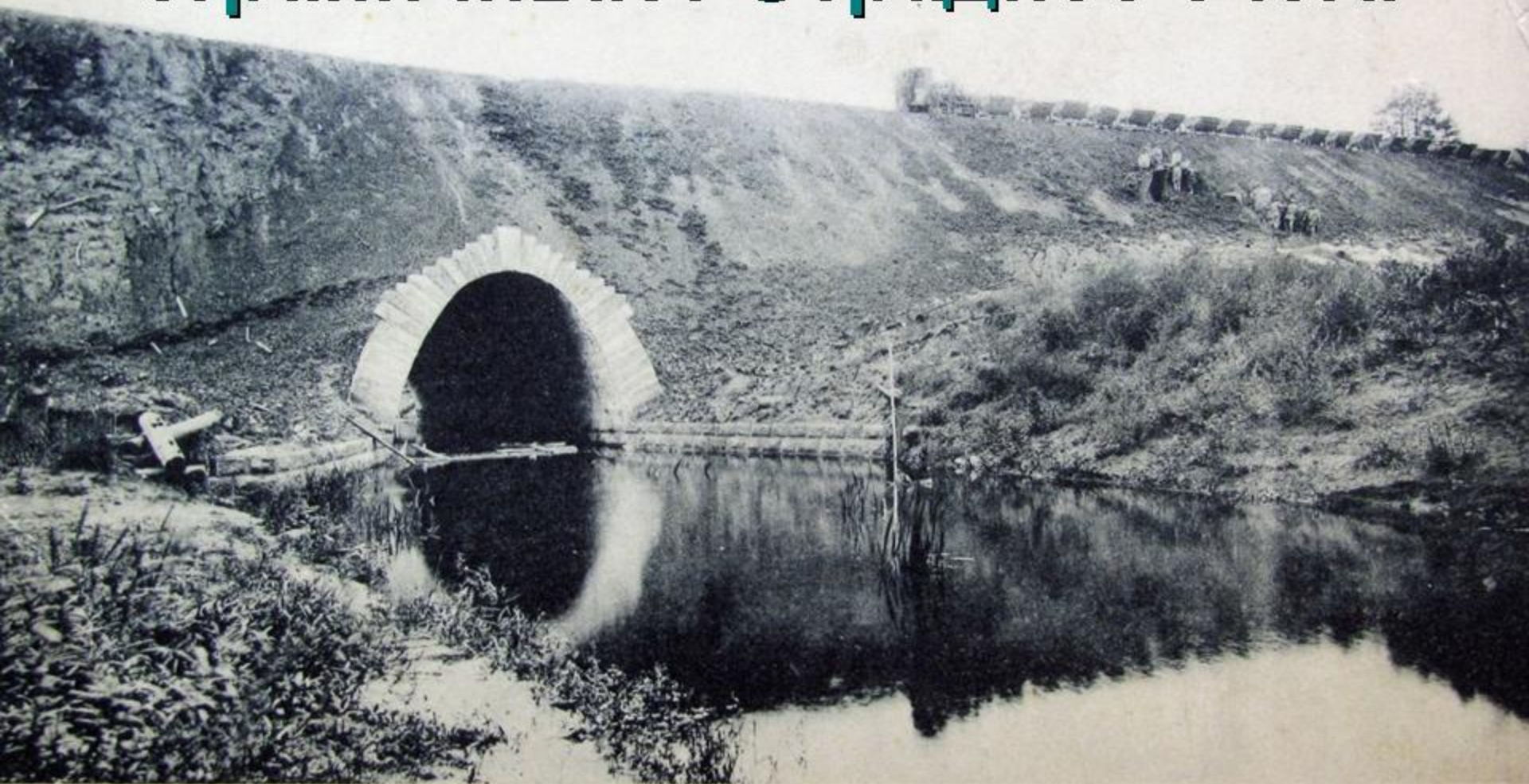
Река Чермянка ограничивает Отрадное с севера



Река Яуза ограничивает Отрадное с востока



Река Лихоборка ограничивает Отрадное с юга



ФОТОГ. К. ФИШЕРЪ. МОСКВА.

МОСКОВСКАЯ ОКРУЖНАЯ ж. д.—Каменная труба через р. Лихоборку.
Chemin de fer de Ceinture de Moscou.—La buse de la rivière Lichoborka.

Алтуфьевское шоссе ограничивает Отрадное с запада



Первый дом на Березовой аллее восточные ворота района



Дом «Китайская стена» западные ворота района

Ул. Римского-Корсакова



Вид ул. Декабристов главную ось р-на Отрадное



Кинотеатр Байконур старый центр нашего мира





**Молл «Золотой Вавилон»
Новый центр района**

Дом-корабль самый известный дом района



An aerial photograph of a residential area. In the foreground, there is a schoolyard with several basketball hoops and a white bus parked on a paved area. To the right, there are several multi-story apartment buildings with dark roofs. In the background, a large, light-colored building with many windows is visible. The overall scene is a typical urban residential neighborhood.

**Мой новый дом
в котором я живу**

Универсам за линией и первая постсоветская ярмарка



Отрадная улица, дом 16

Универсам «старый», «дальний» во времена Перестройки



Напротив была первая «оптовка»

Этнический татарский магазин Бахетле (Счастливый)



Магазин АШАН Сигнальный проезд 17





**«Старая» аптека
здесь начиналась история района**

«Новая» аптека превратилась в торговый центр



Детская поликлиника



«Молочная кухня»



Реконструкция одного из 28 детских садов



Городской пионерский лагерь «ИСКРА»



Городской пионерский лагерь «ИСКРА»



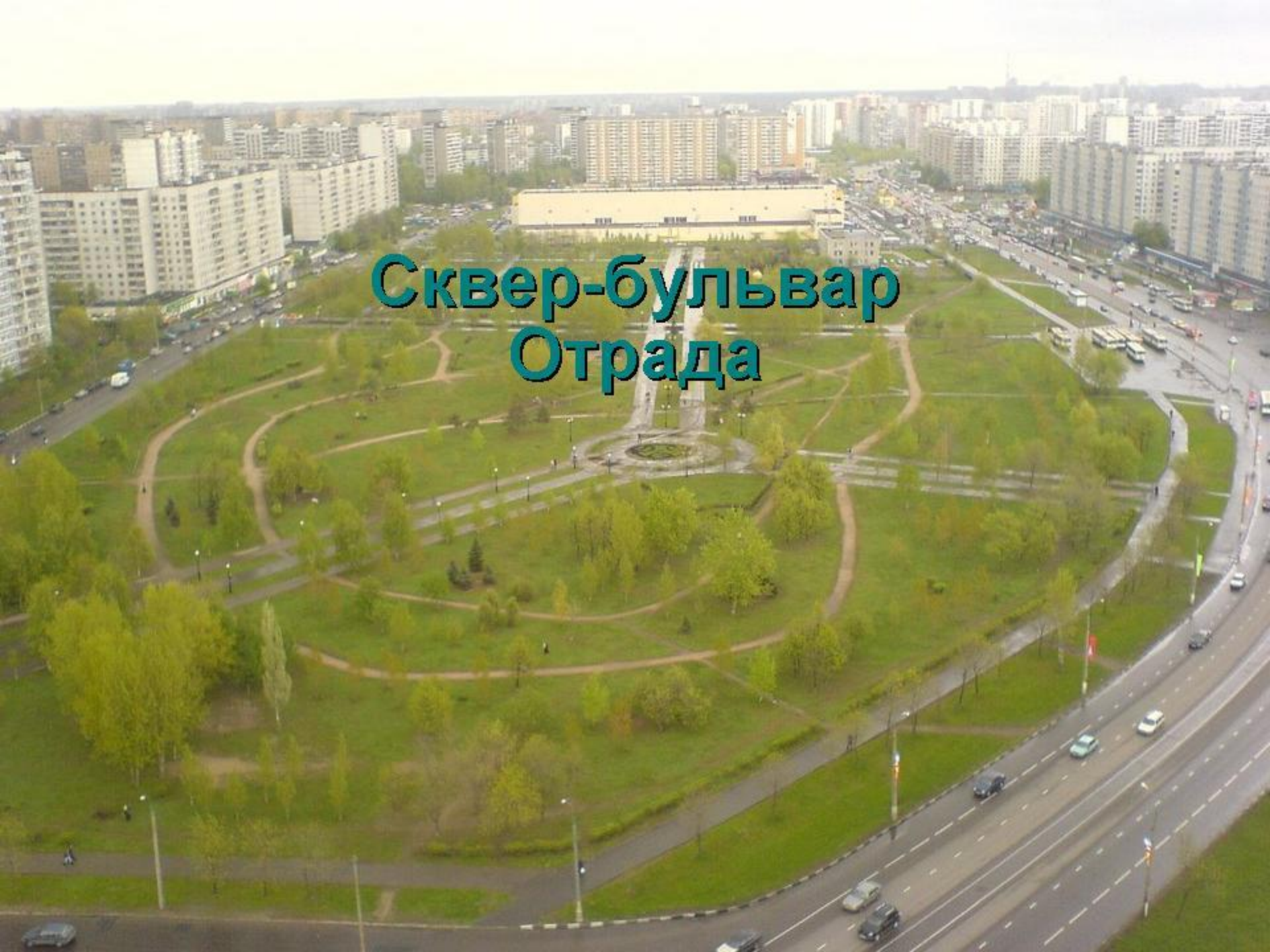
Приют для бездомных детей



Стадион и парк «в овраге» долине р. Чермянка

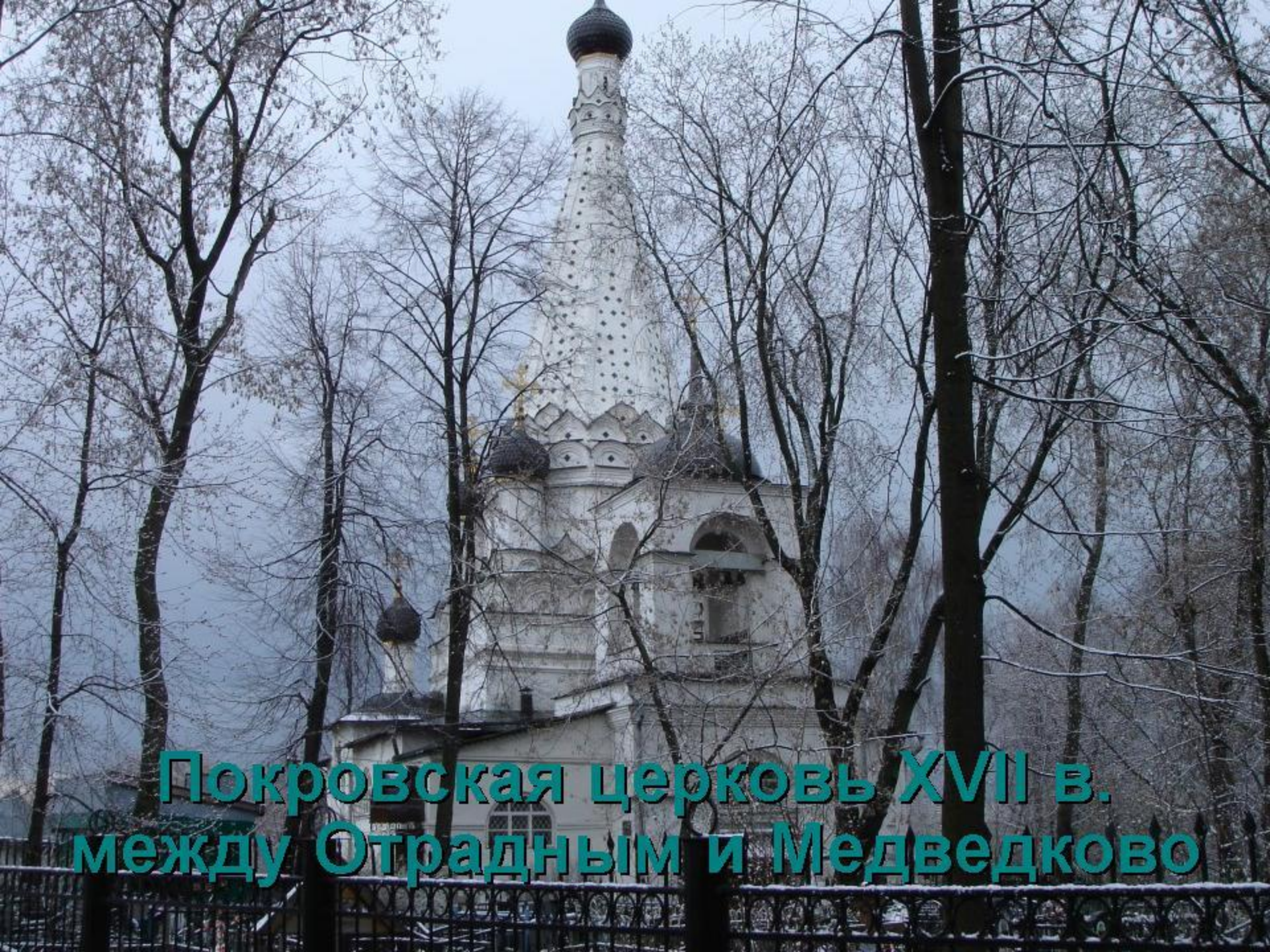


Сквер-бульвар Отрада



Спорткомплекс Орбита ныне X-Фит





**Покровская церковь XVII в.
между Отрадным и Медведково**

Мечеть в Отрадном первая из новых мечетей Москвы



**Перегибы толерастии
«хотели как лучше – получилось
как обычно»**

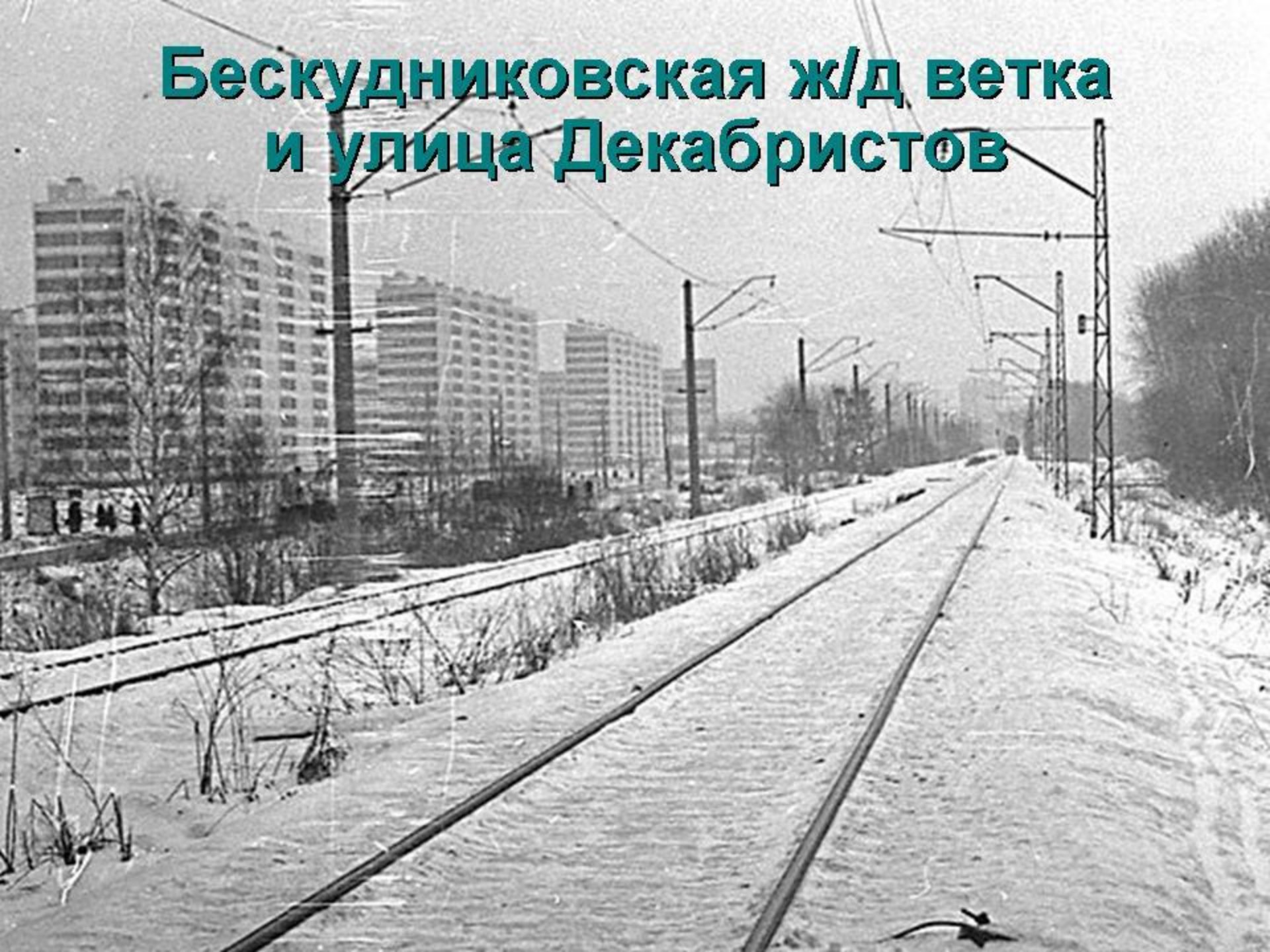


Малое кольцо МЖД и Сусколовский путепровод



скоро здесь пройдут поезда
«Ласточка»

Бескудниковская ж/д ветка и улица Декабристов



Самоделный «памятник» Бескудниковской ж/д ветке



**Вид в сторону Свиблово
здесь прошло мое детство**





**Здание ж/д платформы Отрадное
ныне автосервис**



бывш. Железнодорожный мост через реку Яуза



улица Хачатуряна Строительство станции метро Отрадное



An aerial photograph of a vast apple orchard. The trees are arranged in neat, parallel rows that stretch across the landscape. In the lower right foreground, a long building with a corrugated metal roof is visible. The background shows a flat horizon with some distant structures under a clear sky.

**Яблоневые сады
учхоза Отрадное**

**Серое здание - управа района
Раньше здесь были детские кружки**

**На переднем плане в «клумбах»
Остатки яблоневого сада**



Вид в сторону реки Яуза Карантинное хозяйство ВДНХ



08.1993 год
градное, ул.
онецкая, вид
жд станцию,
антин ВДНХ
w.pastvu.com | noriya ar | #34479

бывш. Кировская овощебаза и метродепо «Владыкино»

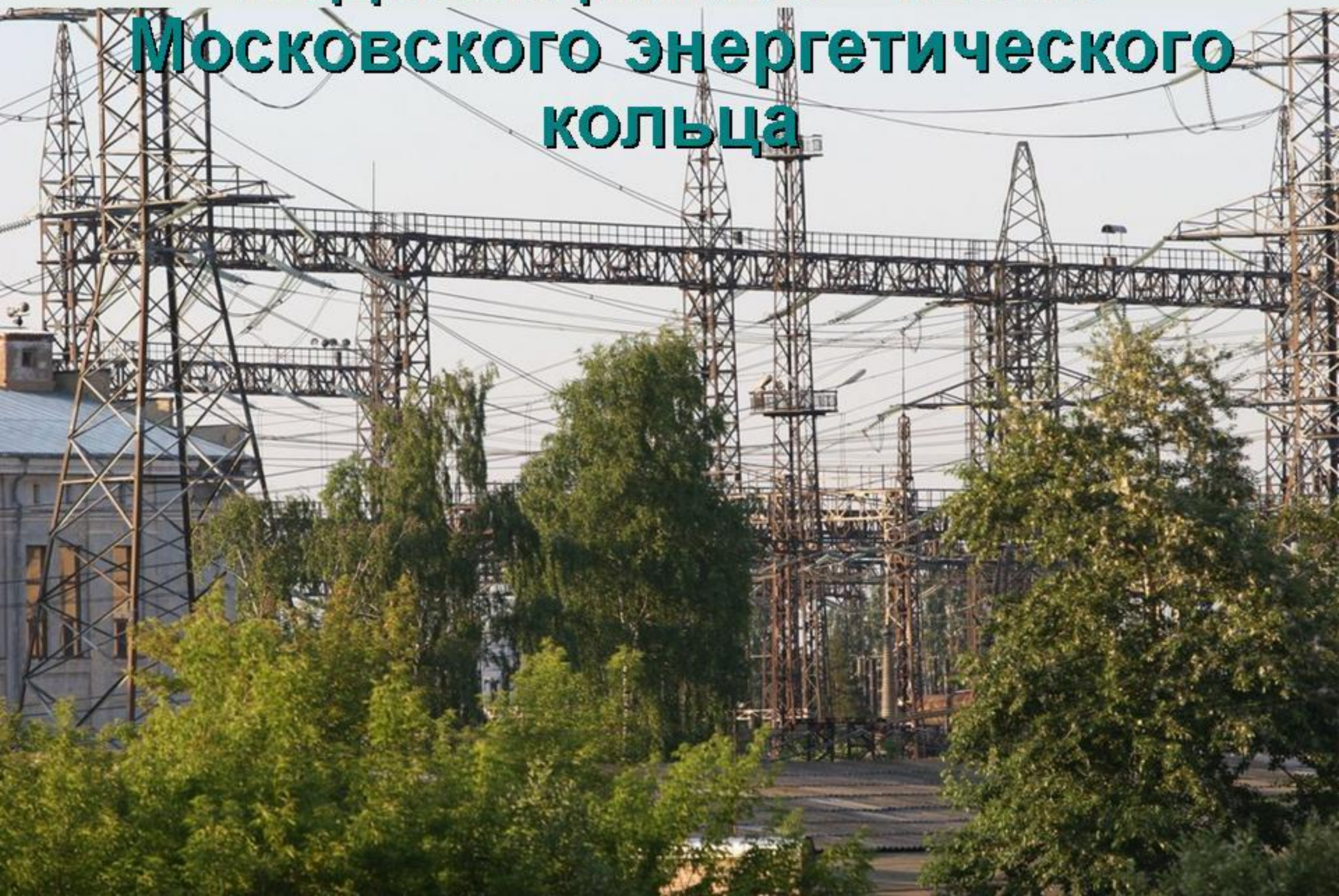


Московский институт теплотехники

Разработчик ракет «Тополь» и
«Булава»



Подстанция 505 - звено Московского энергетического кольца



НИИ Точных приборов Космическая связь и геопространственная продукция



Колбасный завод Отрадное



FürstWurst



Рекомендации

Колбаски гриль

Колбаски С/К



Ассорти для жарки и гриля



Белье колбаски "Медистр", оболочка Девро



Белье колбаски "Палочки", н/о



Белье колбаски "Улитка", н/о



Белье колбаски, н/о



Венгерские колбаски, п/к, н/о



Венские сосиски, оболочка Девро



Газовый гриль



Услуги связи
Телепорт-ТП

Мусоросжигательный завод Алтуфьевское шоссе, д. 33А



ЦТП
(центральный тепловой пункт)
и креативная молодежь

