

# **Знакомьтесь – Кузбасс!**



**Презентация к интерактивному занятию  
по краеведению  
Автор В.А. Локтев**

26.01.1943

$S = 95,7$  ТЫС. КВ.

300 КМ

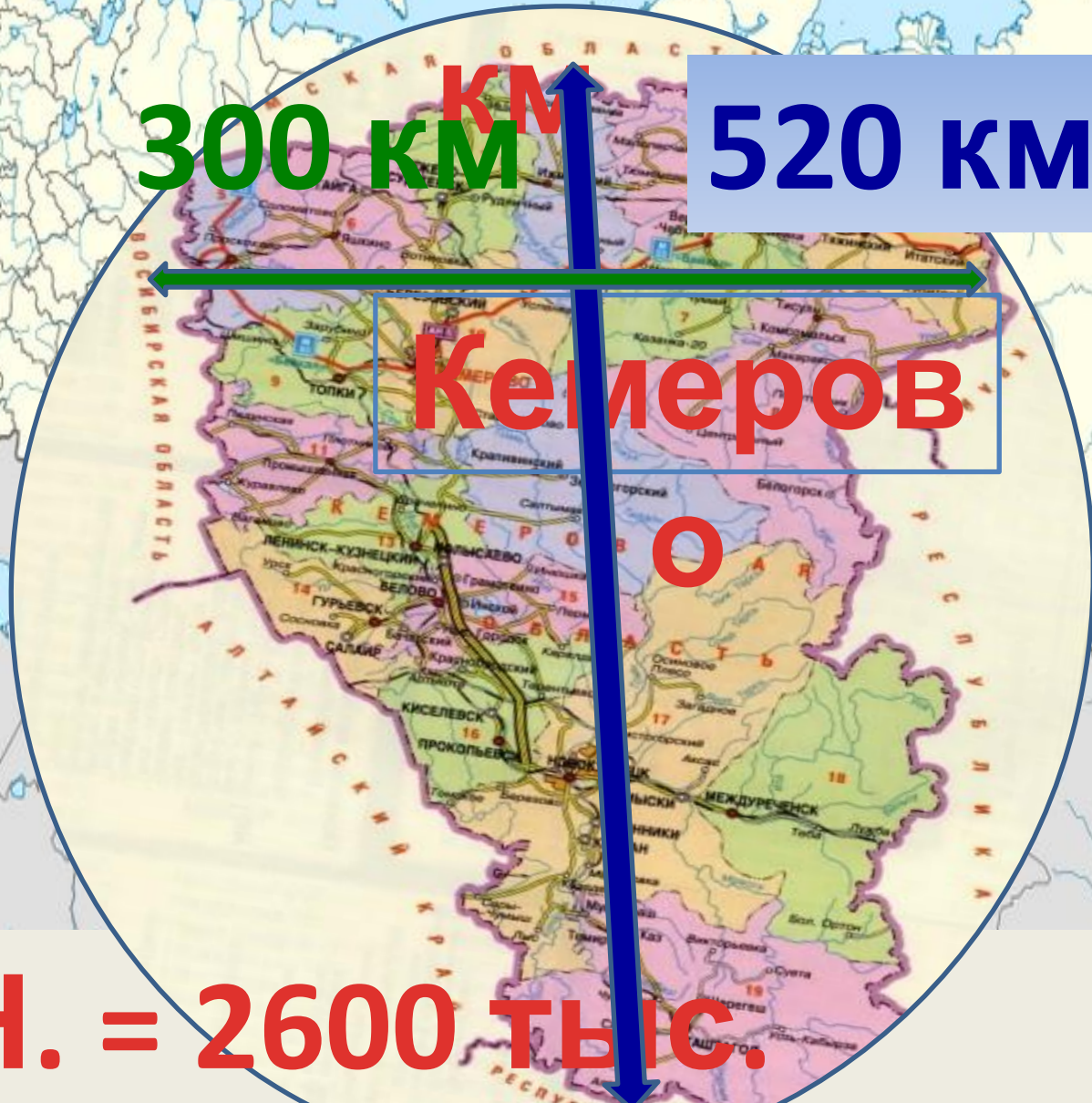
КМ

520 КМ

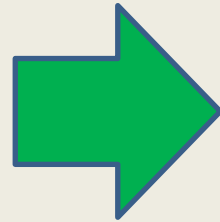
Кемерово

О

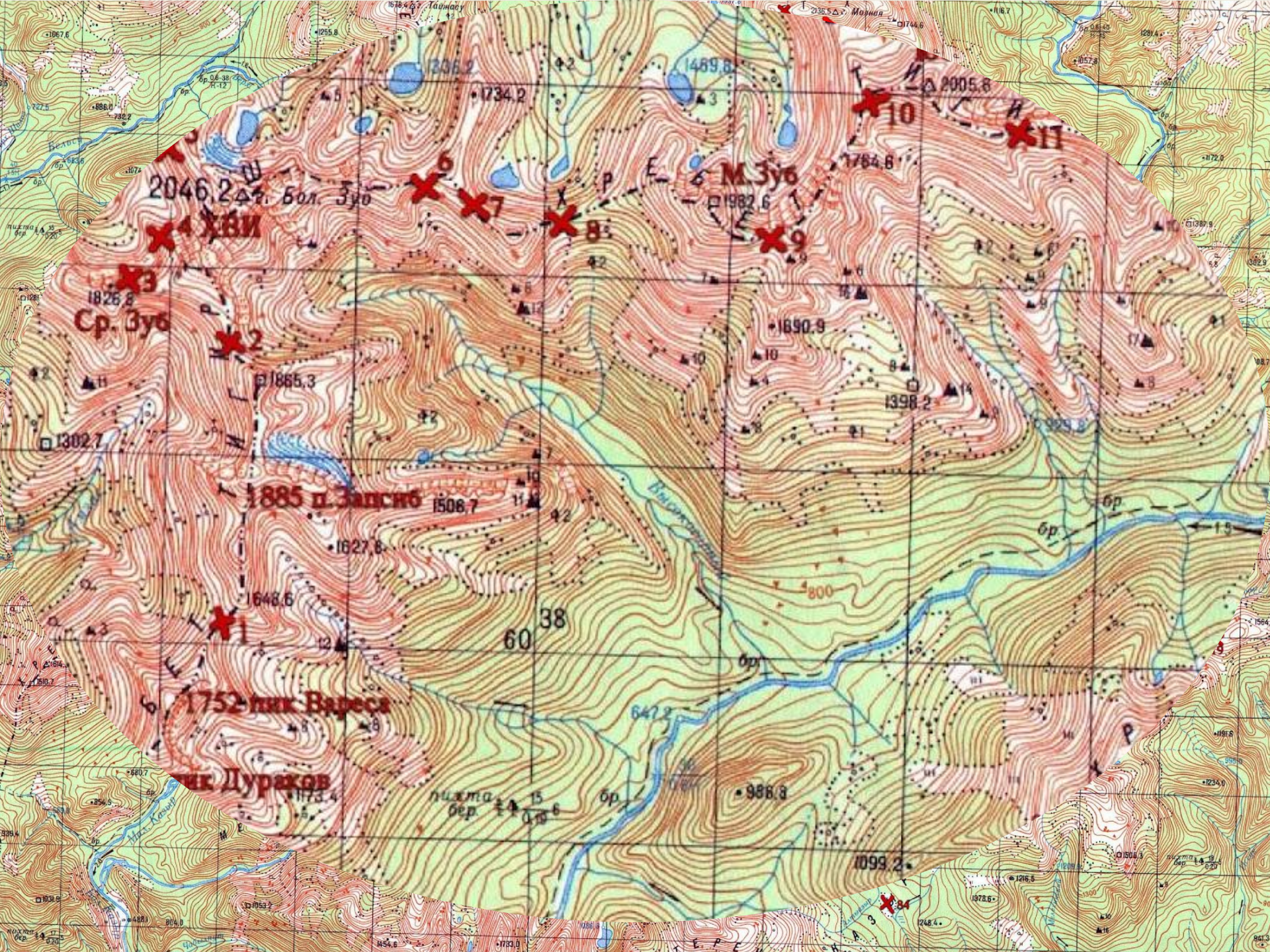
$N. = 2600$  ТЫС.



# Орографические районы Кузбасса



Орографический район низко-средневысокое нагорье на юге Кузбасса расположен в западной части Кузнецкого Алатау и Салаирским краем на юго-западе Сибири. Восточнее Алатау и Канонского Алатау и Салаирского Север и восточной до 150 км Кузнецкий Алатау длина 400 км, ширина до 120 км. Волнистая равнина кряжистая на юге в начале раскрывается в долину (в среднем н.у.м.), представляется 6000 м, не единый хребет, а состоит из высоток 200-250 м, бассейнов, долин, каньонов. Синюха богатейший край, часто называют Сибирской (Сибирские) горные цепи (высота) до 740 м). Стень, Швеиарией. Кнахорядя до низин рек. Является водоразделом Горной лесостень, на В. пихтово-березовая черневая тайга. Цркий Томь и Нуй Ком (притоки Оби).



2046.2 Бол. Зуб

1826.8 Ср. Зуб

1885 п. Запсиб

1752 пик Вареса

пик Дураков

М. Зуб

пикта бер

X4 XВИ

X6

X7

X8

X9

X10

X11

X34

1067.6

1255.8

236.2

1734.2

1469.8

1744.6

1187

1291.4

1057.8

1172.0

886.0

732.2

4.6

4.2

1764.8

2005.8

1982.6

1302.7

1865.3

1690.9

1398.2

1627.8

1506.7

1646.6

38 60

800

1780.7

1173.4

988.8

1099.2

660.7

1053.2

1054.6

1783.0

1086.8

1216.5

1248.4

1372.5

1234.0

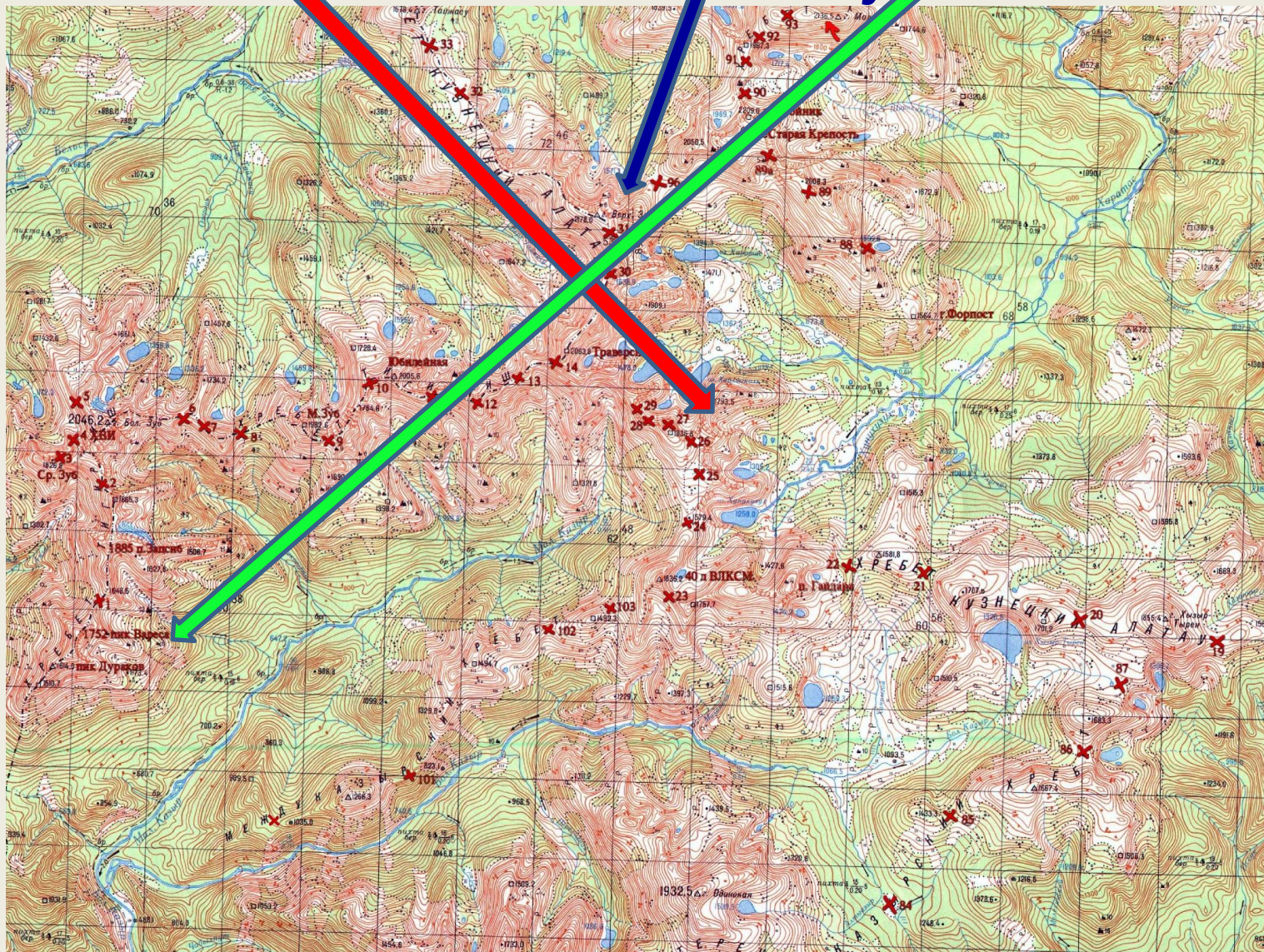
1091.6

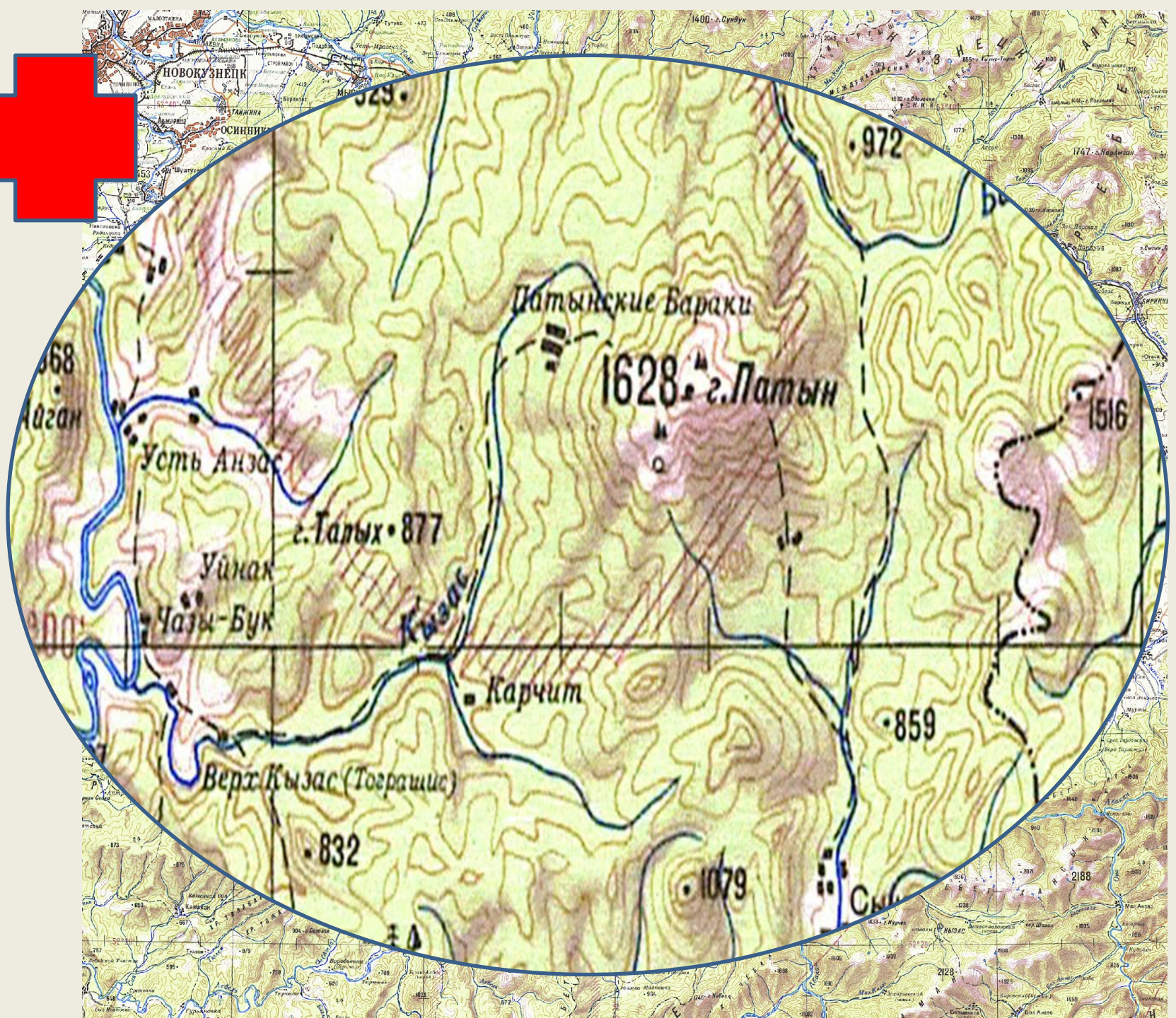
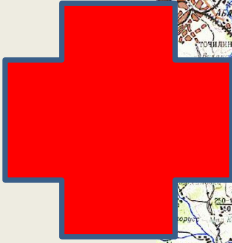
841.3

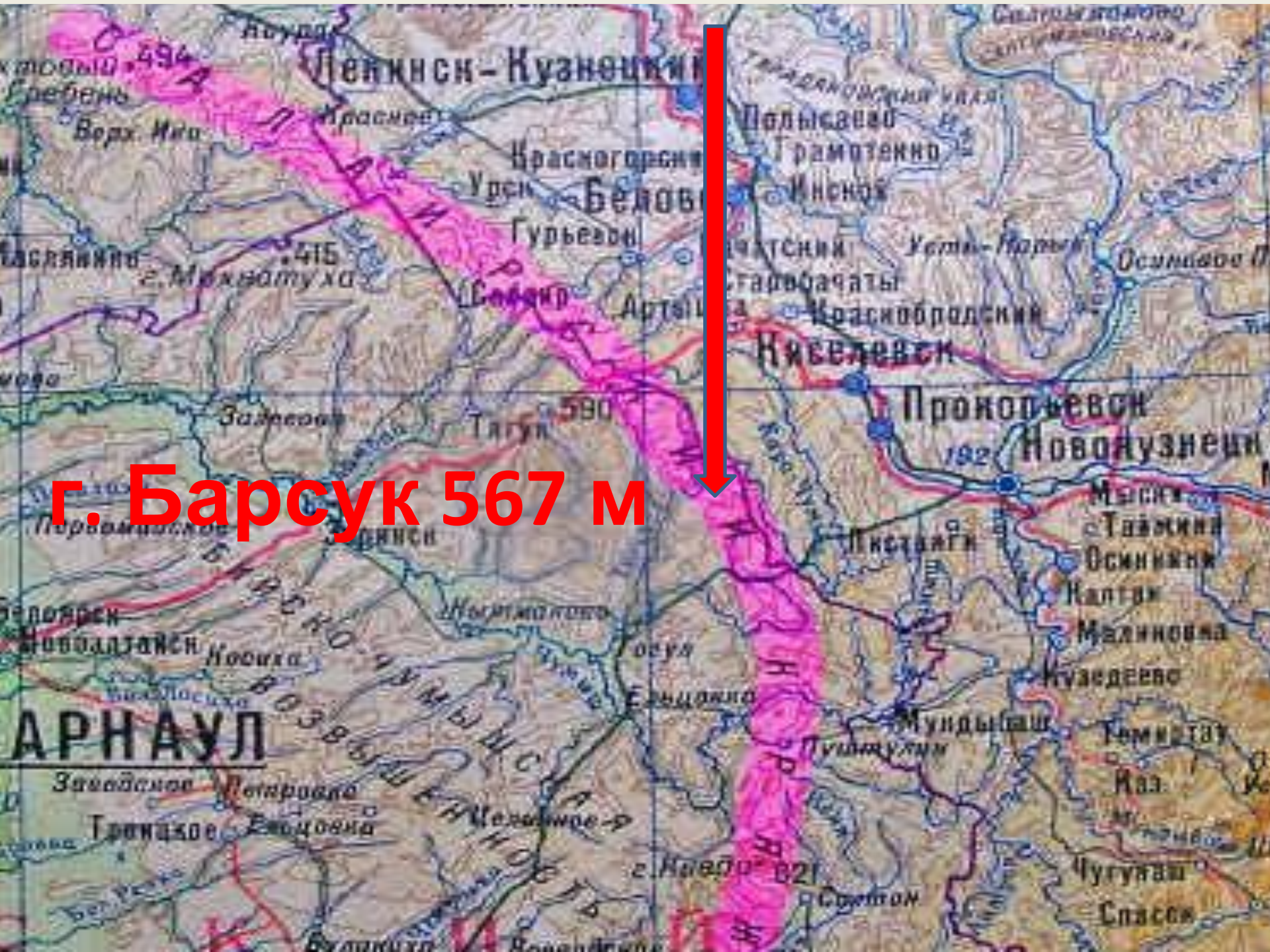
Золотая  
Долина

Верхний  
Зуб

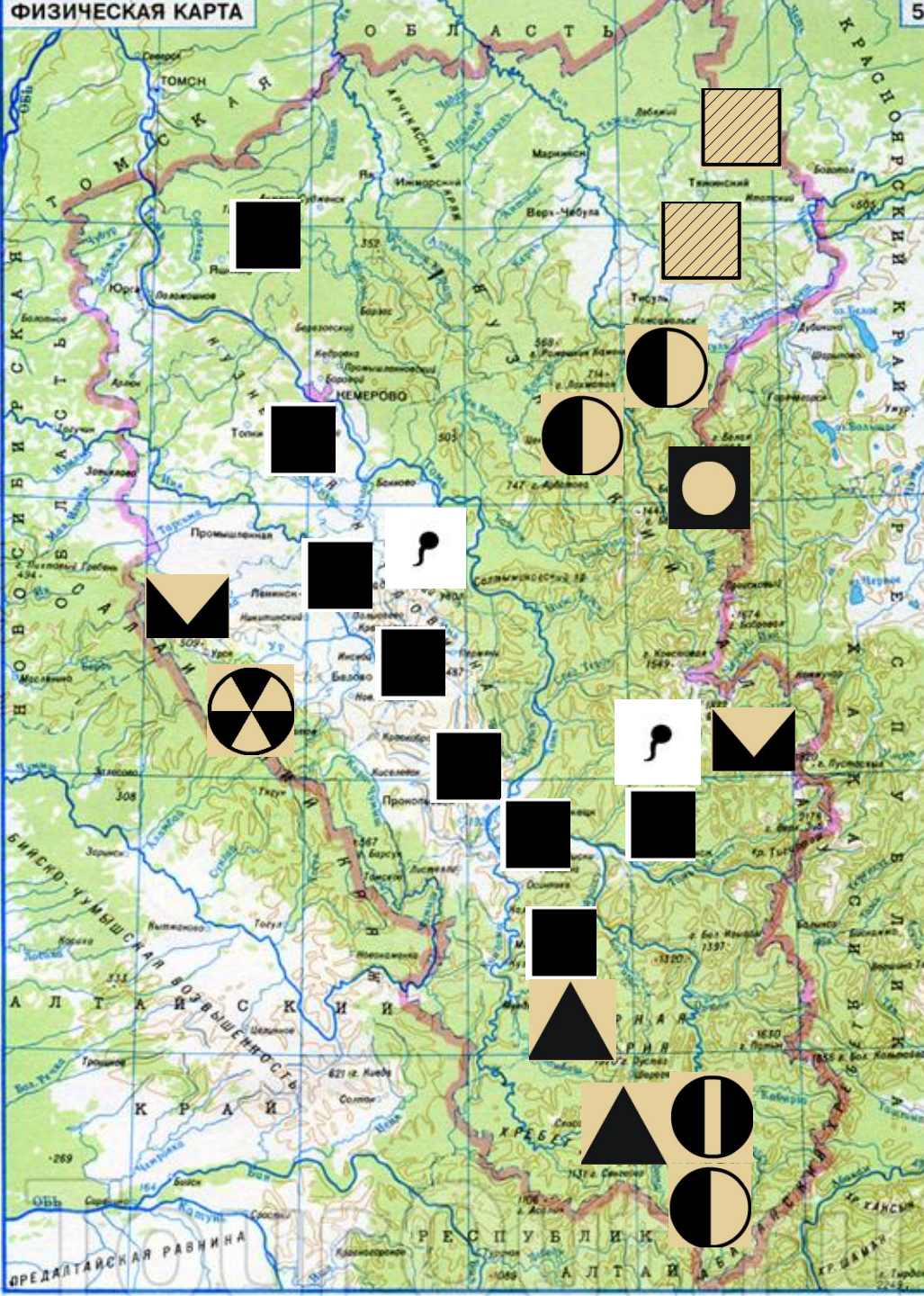
Поднебесные  
Зубья








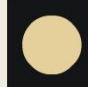







г. Барсук 567 м

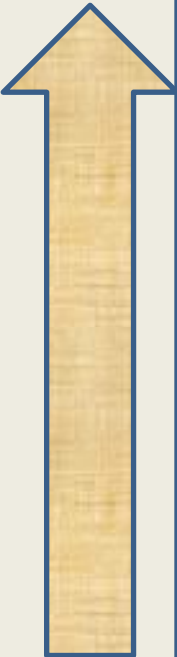


-  Каменный уголь
-  Бурый уголь
-  Полиметаллическая руда
-  Железная руда
-  Золото
-  Фосфориты
-  Марганцевая руда
-  Алюминиевая руда
-  Минеральные источники



# Реки Кузбасса

## Нижняя Терсь





**Телеуты**



**Шорцы**



**Сибирские татары**



**Калмаки**



# Памятные места Кузбасса

«Кладбище  
динозавров»  
Городище



# Памятники природы реки Кондома

1. Катунские  
утесы  
3. «Стрельный  
камень»

2. Памятник природы  
«Кузедеевский»  
4. «Грандюющий  
лес»



# Какой памятник природы Кузбасса находится не на реке Мрассу?



# Дерево, у которого самое длинное детство



**Пихта**

# Дерево, которое цветет позже всех



**Лип  
а**

Дерево первой величины,  
«СТОИТ,

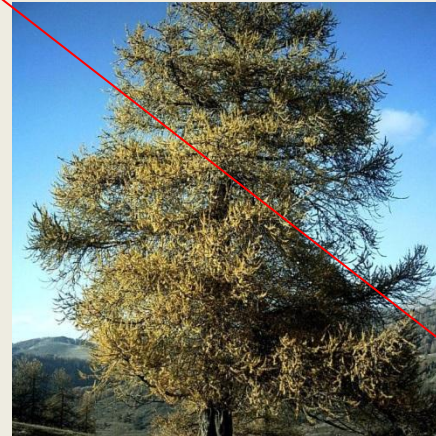


Кед  
р



# Проведите соответствия:

1. Дерево, из которого получают лучшие сорта бумаги
2. Растение-первоцвет
3. Растение – «зеленый попутчик»
4. Самый долгожитель среди деревьев

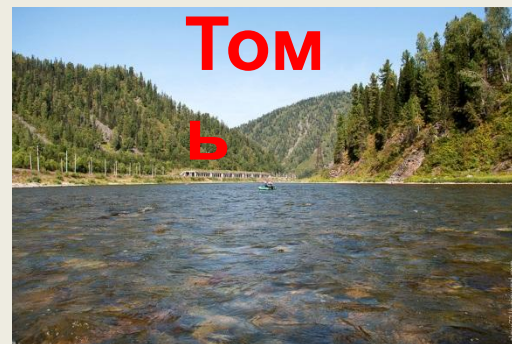


Турист хочет попасть из Балыксы в Лужбу.

По какой реке он будет сплав



Ки  
я



Том  
ь



Кондом  
а

# **Знакомьтесь – Кузбасс!**



**Презентация к интерактивному занятию  
по краеведению  
Автор В.А. Локтев**