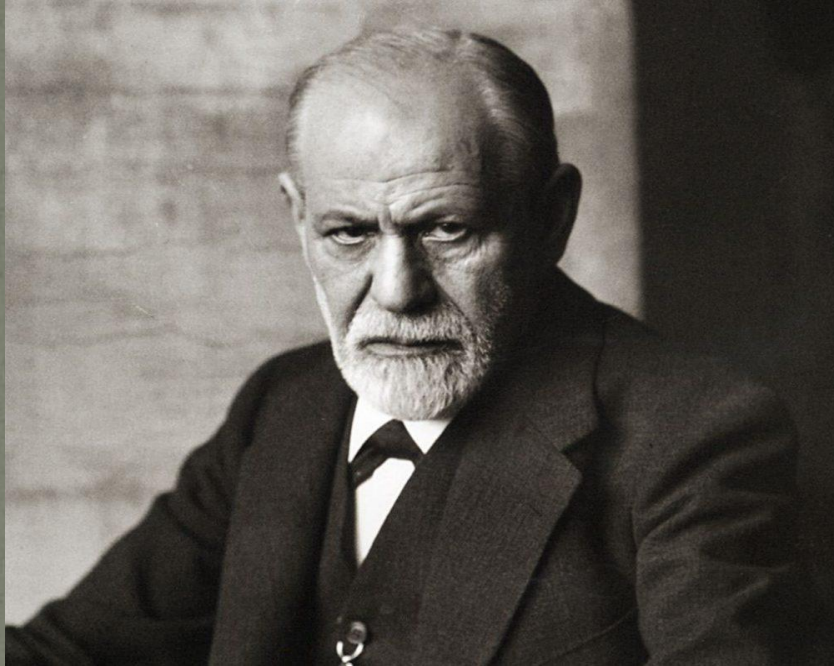


# Идентификация



Идентификация – это уподобление человека другому индивиду, группе или выдуманному персонажу. Идентификация является механизмом защиты психики, которая содержится в бессознательном отождествлении объекту, что вызывает тревогу или страх.

Идентификация переводится с лат. языка «identificare», как отождествление, корень «iden» значит то, что долго не меняется.



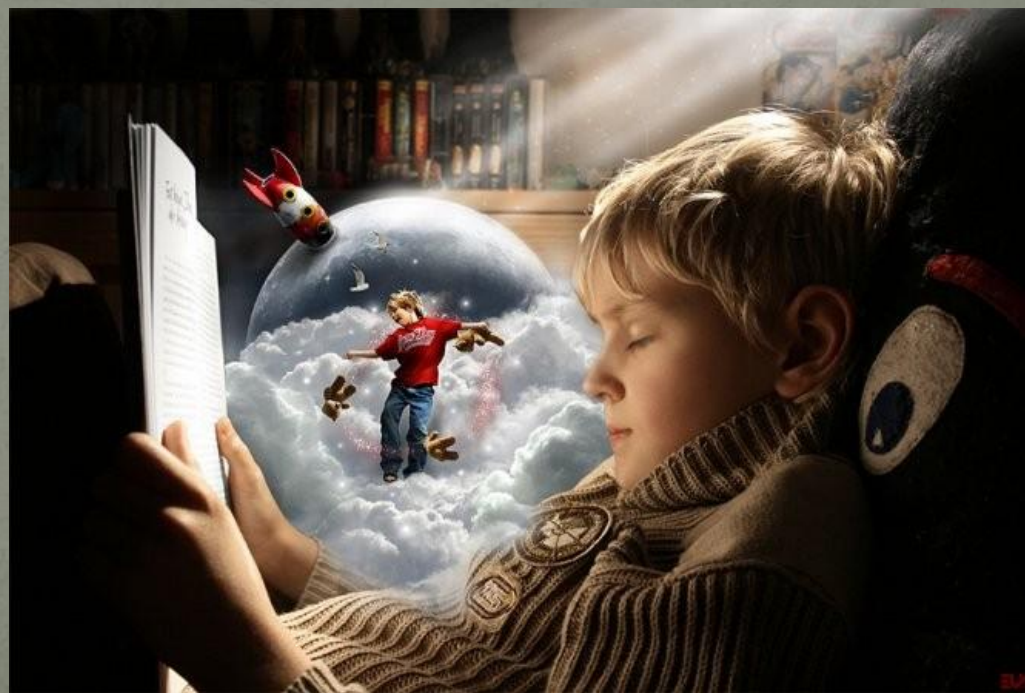
Первый тип идентификации мотивируется невыполненным желанием походить на значимого человека (“Мамочка великодушна и создает комфорт, и я хочу быть как она”).



Второй тип Фрейд рассматривал как автоматический, но мотивированный защитным решением проблемы ощущения угрозы со стороны другого человека, обладающего властью (“Я боюсь мамочкиного наказания за мои враждебные импульсы; если я стану как она, ее власть будет внутри меня, а не вне меня”).



При идентификации с выдуманнным персонажем (из литературы, кинофильма) возникает проникновение в смысл самого художественного произведения, при котором индивид начинает эстетически переживать.





## Эдипова ситуация.

Согласно его известной схеме, в жизни маленького ребенка наступает возраст (обычно 3 года), когда его желания монопольного обладания матерью сталкиваются с грубым фактом отцовских притязаний на ее любовь и физическую доступность. У ребенка есть страх, что его отец, власть которого очевидна и на которого он смотрит глазами соперника, убьет или искалечит его в отместку за желание убить или искалечить его самого. Ребенок в этом случае разрешает страх, связанный с подобными фантазиями, прибегая к идентификации (“Возможно, я и не смогу избавиться от отца, которого все же люблю, и на самом деле не хочу распоряжаться или заполучить мать, у которой имеются и свои проблемы, но я могу быть как отец и вырасту, чтобы иметь кого-то, как мама – в качестве своей собственной партнерши”).



# Идентификация часто используется как защита в случаях эмоционального стресса

Смерть и потеря подталкивают к идентификации с утраченным объектом любви, а затем – с теми, кто займет место утраченного в эмоциональном мире человека.

Желание подростков найти героев, с которыми они могли бы соревноваться в попытках справиться со сложными требованиями “туманной юности”





По-видимому, некоторые люди идентифицируются более легко и гибко, чем другие, представляя собой как бы “промокашку”, впитывающую любые психологические чернила. Очевидно, к группе риска относятся те, кто хотя бы в малейшей степени страдает от нарушения базовой идентичности.

Таким образом, идентификация является одной из форм психологической защиты, которая возникает у будущей невротической личности. Она наиболее тяжела для купирования, ибо входит в структуру характера и представляется личности как нечто само собой разумеющееся.