

КОМСОМОЛЬСКИЙ-НА- АМУРЕ КРАЕВОЙ ФИЛИАЛ ГОСУДАРСТВЕННОГО БЮДЖЕТНОГО ОБРАЗОВАТЕЛЬНОГО УЧРЕЖДЕНИЯ СРЕДНЕГО
ПРОФЕССИОНАЛЬНОГО ОБРАЗОВАНИЯ
"Хабаровский государственный медицинский колледж"

**Методическая разработка
практического занятия для студентов**

По дисциплине: «Анатомия и физиология человека»

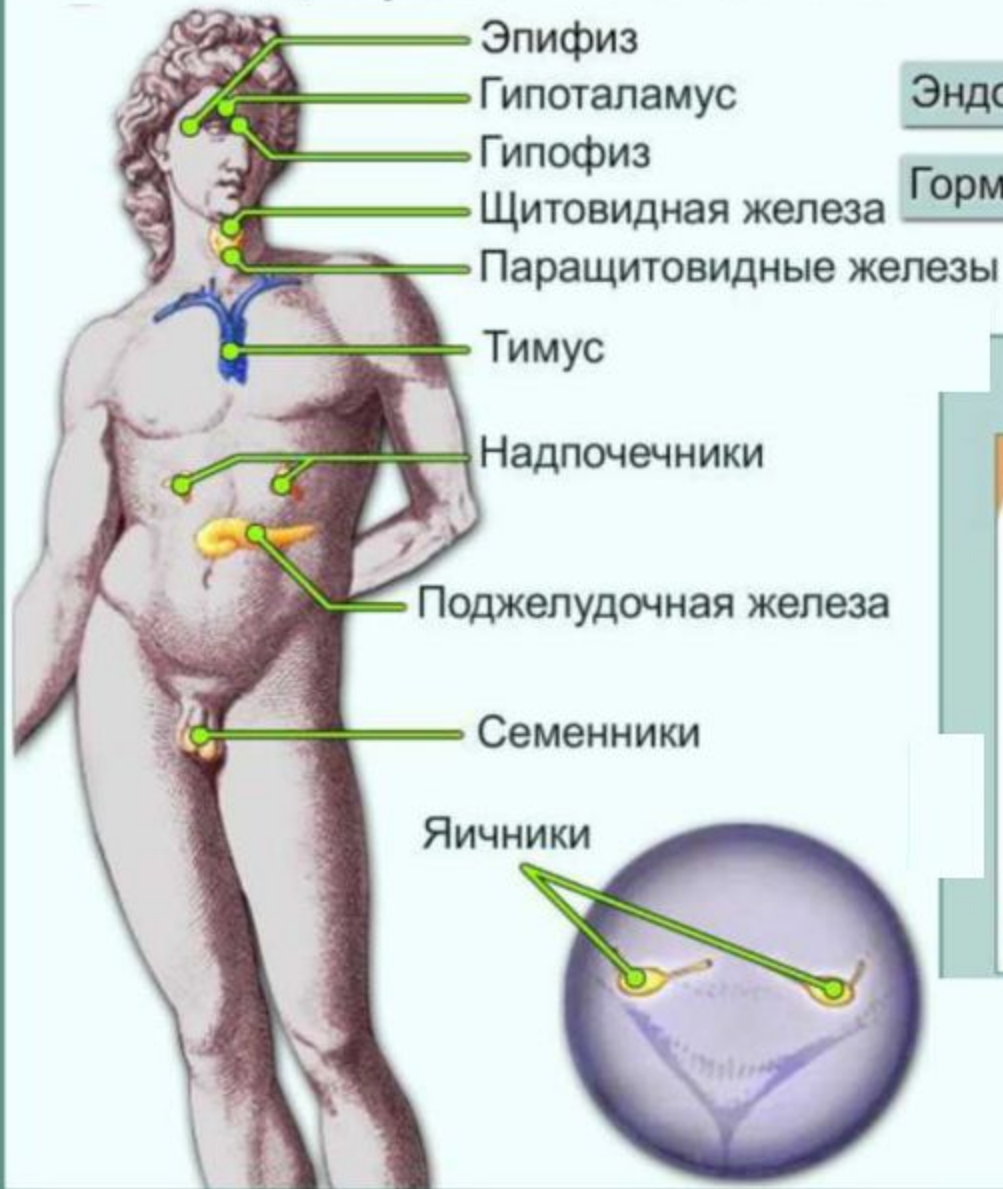
ТЕМА: «Эндокринная система. Железы внутренней секреции»

Специальность: «Сестринское дело»

Составила преподаватель: Кокшарова Н.У.

Эндокринная система

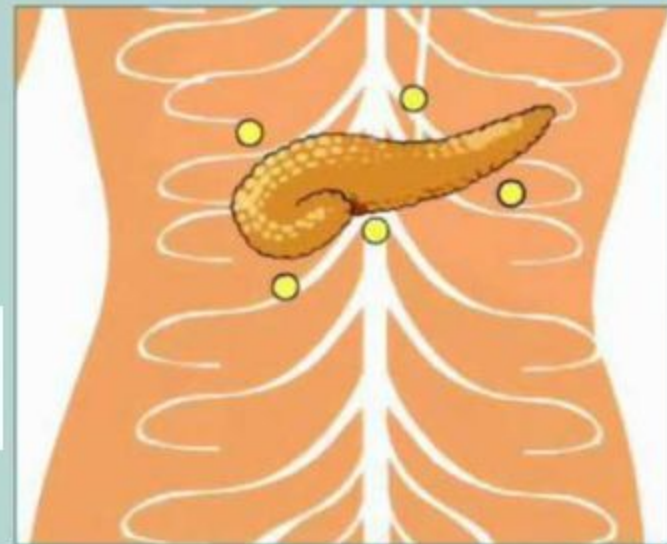
Эндокринная система



Эндокринные железы...

Гормоны...

Гормоны



Эндокринная система

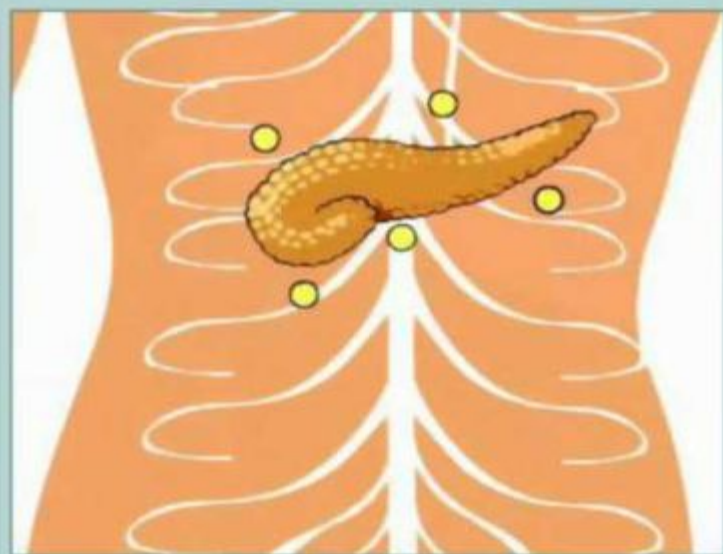
Эндокринная система



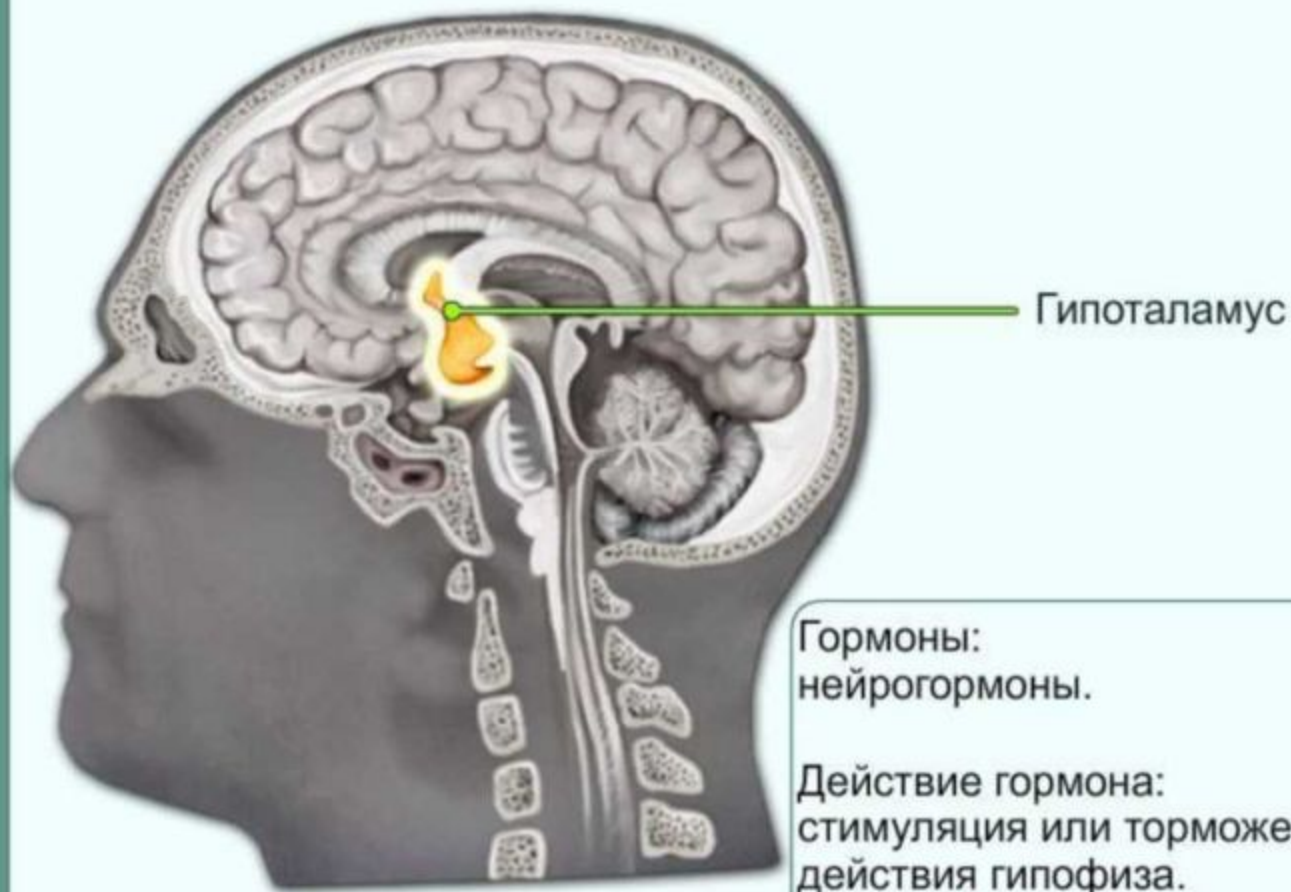
Эндокринные железы...

Гормоны регулируют процессы обмена веществ, роста, развития организма, его воспроизведения, а также стрессовые реакции.

Гормоны



Гипоталамус – отдел промежуточного мозга



Гормоны:
нейрогормоны.

Действие гормона:
стимуляция или торможение
действия гипофиза.

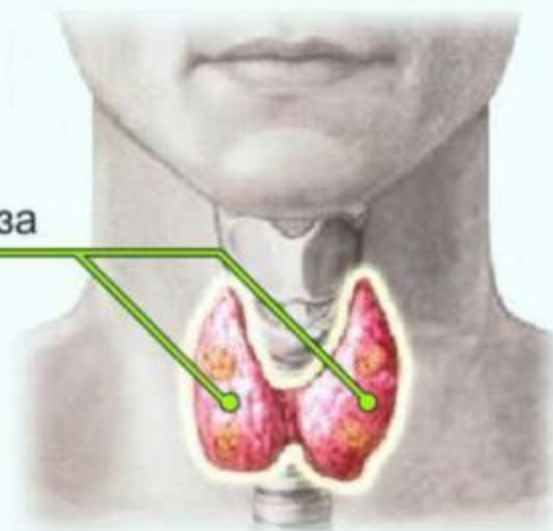
Функция железы:

гипоталамус связывает нервные и эндокринные механизмы регуляции в единую систему.

Щитовидная железа



Щитовидная железа



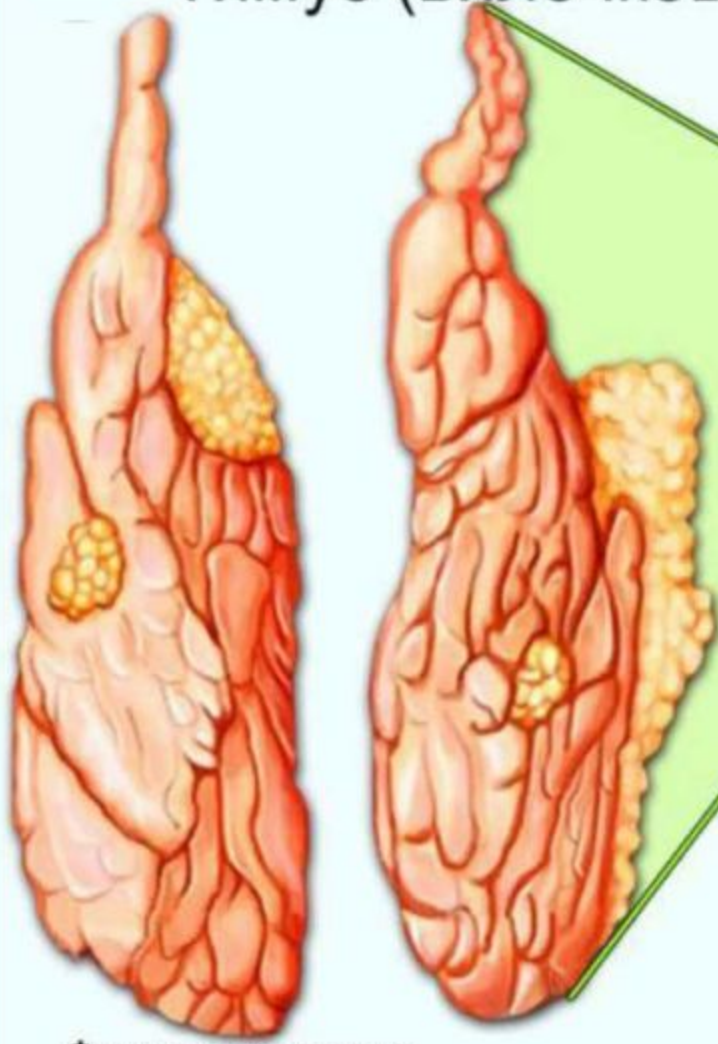
Гормоны:
тироксин.

Действие гормона:
контролирует белковый, углеводный,
жировой, водный обмен, влияние
на деятельность нервной системы;
гипофункция ведет у детей к задержке роста,
психического и полового созревания, при
гиперфункции возникает базедова болезнь.

Функция железы:

регулирует обмен веществ и развитие организма.

Тимус (вилочковая железа)



Функция железы:

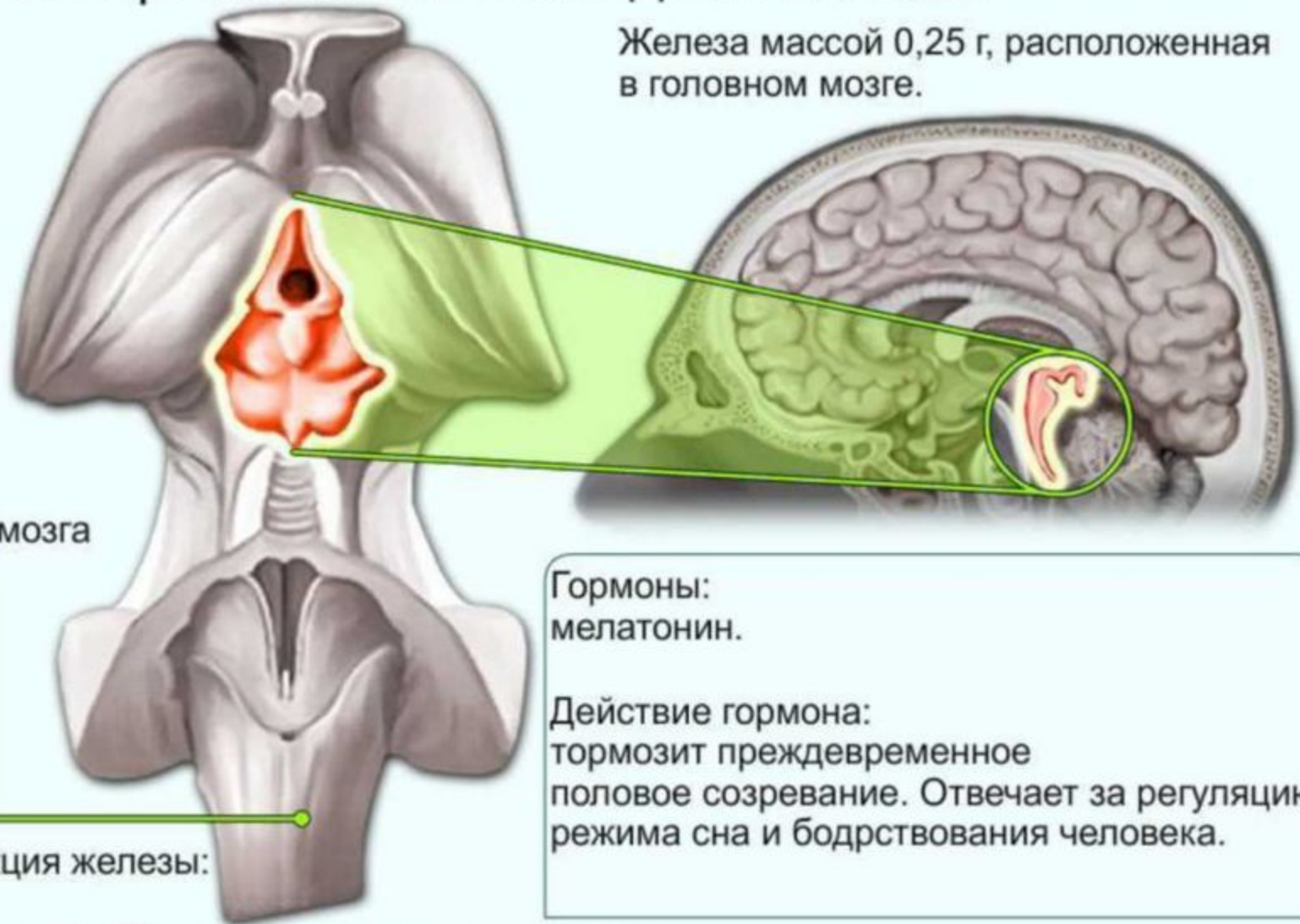
размножение Т-лимфоцитов у новорождённых и грудных детей.

Гормоны:
тимозин.

Действие гормона:
регулирует нервно-мышечную
передачу импульса, обмен кальция,
углеводный обмен.

Эпифиз или шишковидная железа

Железа массой 0,25 г, расположенная в головном мозге.



Ствол мозга

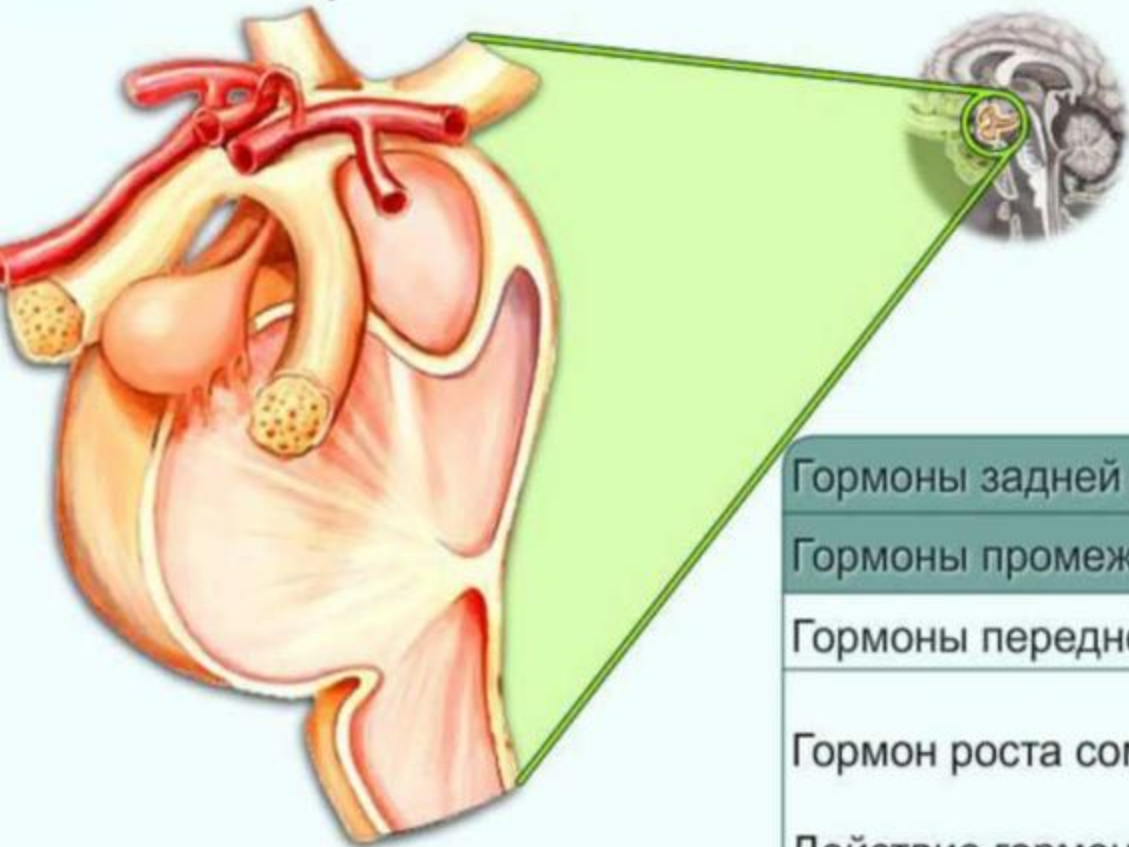
Функция железы:

тормозит действие гонадотропных гормонов.

Гормоны:
мелатонин.

Действие гормона:
тормозит преждевременное
половое созревание. Отвечает за регуляцию
режима сна и бодрствования человека.

Гипофиз – нижний мозговой придаток



Гормоны задней доли

Гормоны промежуточной доли

Гормоны передней доли

Гормон роста соматотропин.

Действие гормона:

гиперфункция у детей – гигантизм,
гипофункция у детей – карликовость;
у взрослых – нарушения обмена.

Функция железы:

контролирует деятельность всех желез внутренней секреции.