



# Колористический анализ художественного произведения

Архитектор и дизайнер оперируют формальным языком, поскольку целью их деятельности является создание объектов, не повторяющих форм существующего окружения. Они создают формы новой реальности – от элементов интерьера и городской среды до большой архитектуры и крупных средовых комплексов.

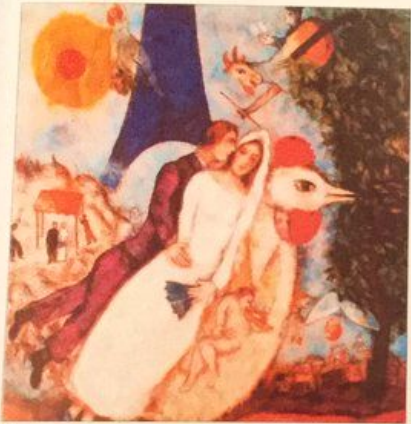
# Формализация цветовой композиции

**Формализация цветовой композиции** – в данном случае – произведения живописи – передача его содержания формальными средствами:

- структура объекта – линия, пятно, их ритм и взаимное расположение;
- колорит объекта – цветовая палитра и её взаимосвязь со структурой.

Таким образом, цветопластическое содержание произведения передаётся не изобразительными средствами, имитирующими элементы реального окружения, а формальными средствами, создающими новую беспредметную реальность.

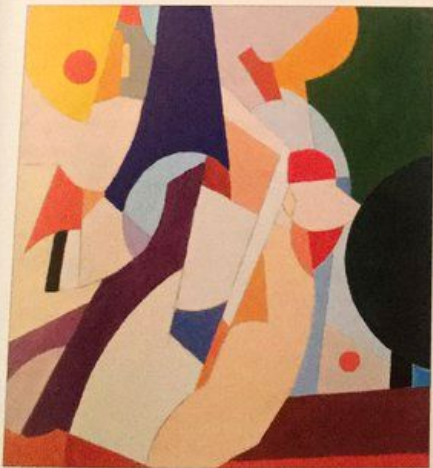
# Формализация произведения живописи выполняется в несколько этапов:



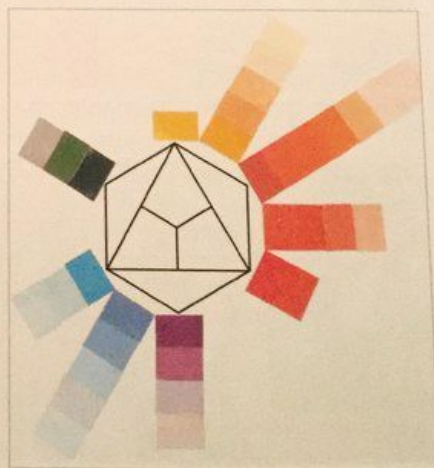
Оригинал



Линейная структура



Условная копия



Колористический анализ

1. Построение линейной структуры произведения выполняется на карандашной кальке, которая позволяет частично избавиться от подробностей изобразительного языка живописи, объединить близкие по цвету фрагменты.
2. Поиск обобщённых цветов в пределах элементов линейной структуры. Близкие по цвету пятна получают обобщённый локальный цвет.
3. Создание условной цветовой копии произведения живописи. Формализованное произведение живописи представляет собой конструкцию из локальных цветовых пятен, передающую наиболее существенные черты оригинала.
4. Создание копий в холодных, тёплых тонах, ахроматического (чёрно-белого) варианта копии.
5. Создание объёмно-пространственной модели копии. Макет может быть белый, цветной, частично цветной.

василий

кандинский



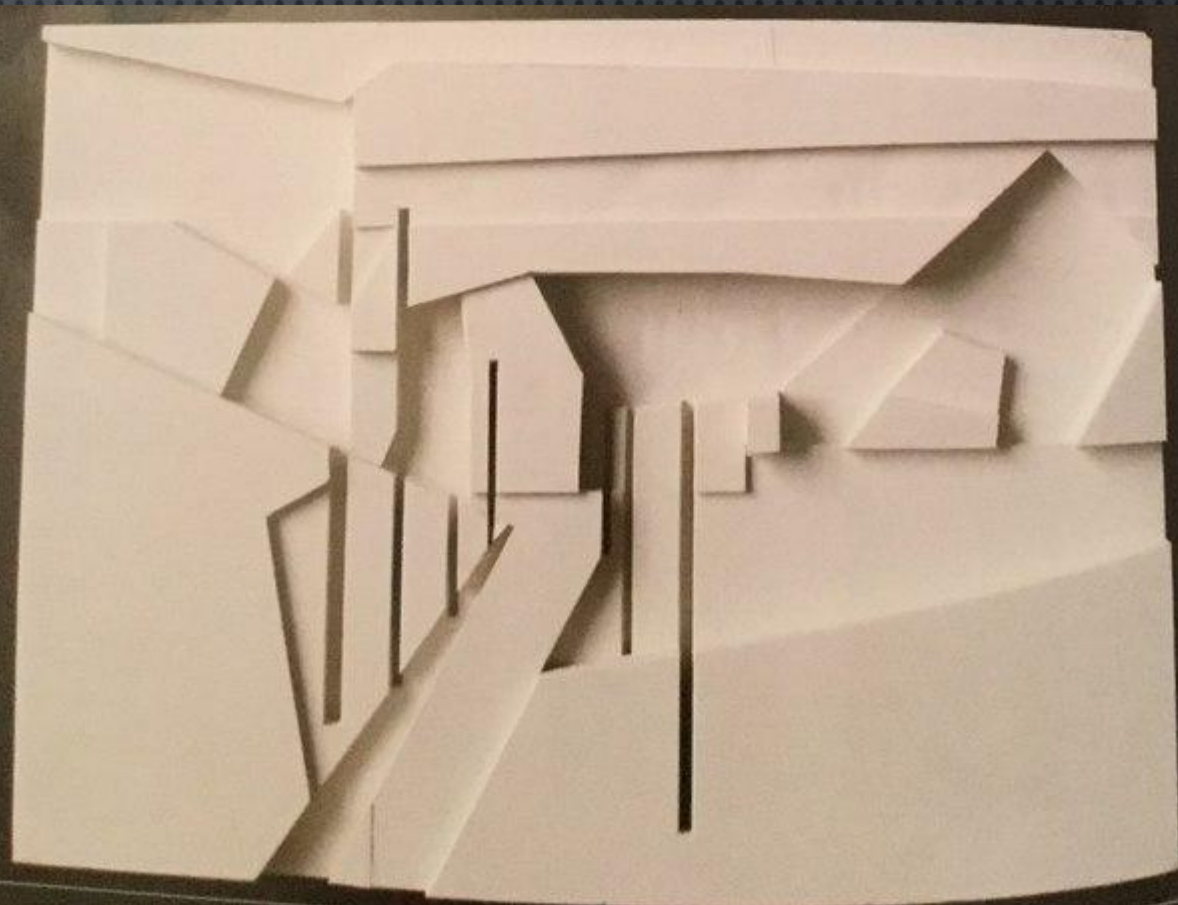
работа мастера



цветовое пространство



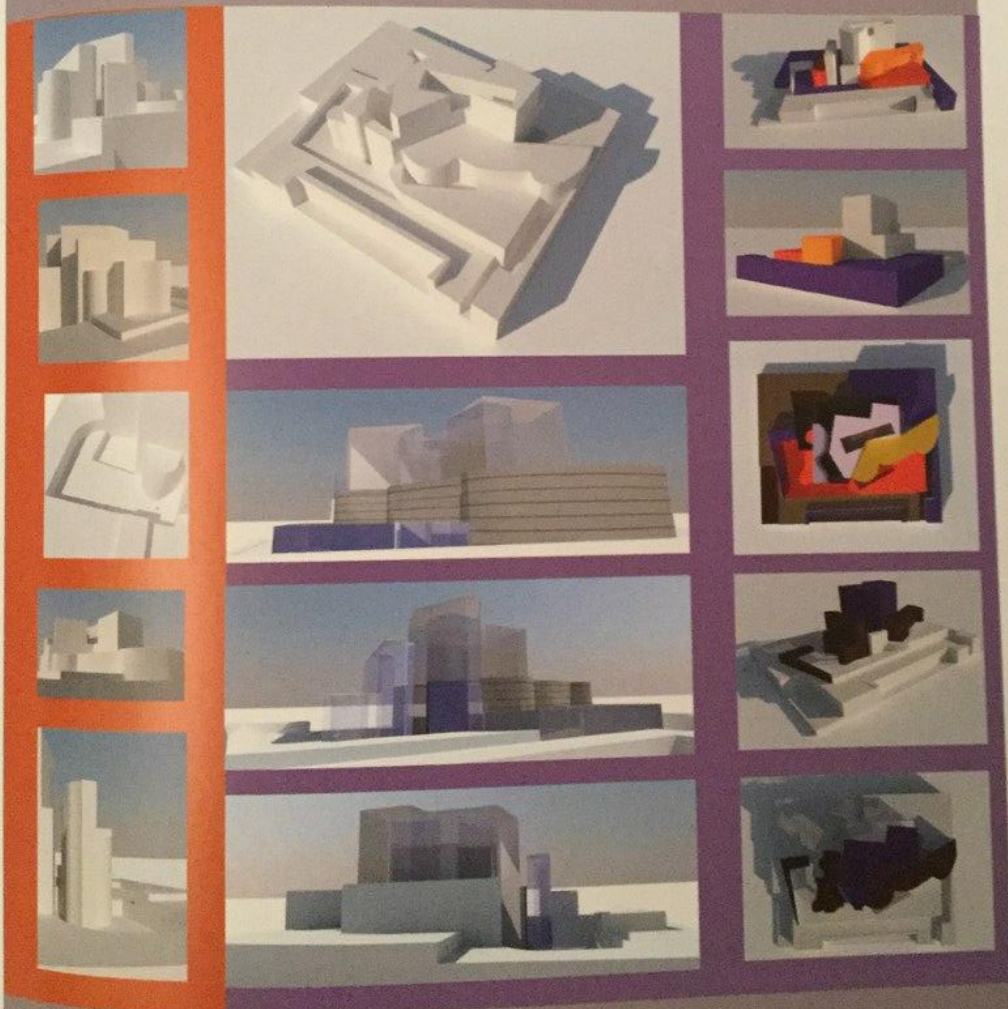
абстрактное пространство с контрастными цветами



Василий Кандинский. Зимний пейзаж. 1909



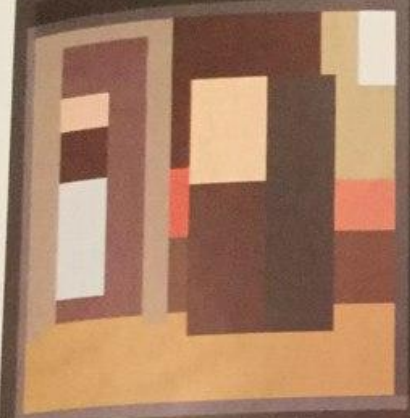
П.ПИКАССО. НАТЮРМОРТ С ГИТАРОЙ. 1921



КОЛОРИСТИЧЕСКИЙ АНАЛИЗ ПРОИЗВЕДЕНИЯ МАСТЕРА  
ПЬЕР БОННАР 1867-1947



оригинал и его формализация



условная цветовая копия



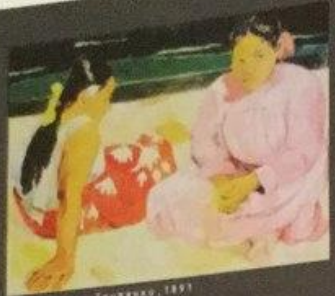
инверсия



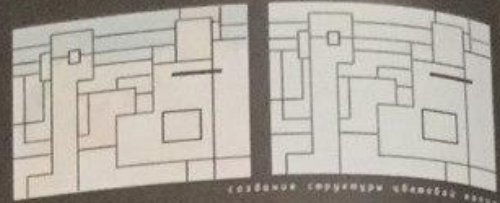
ПОСТРОЕНИЕ ТРЕХМЕРНОЙ КОМПОЗИЦИИ.  
ВЫЯВЛЕНИЕ РАТРИКИ, ПЛАСТИКИ, ДИНАМИКИ ЦВЕТОВЫХ МАСС.

оригинал произведения П. Боннар, 1911 г.

Колористический анализ работы мастера



Полк Гагген. Таитианка, 1897



создание структуры цветовой копии



колористический анализ на цветовом круге



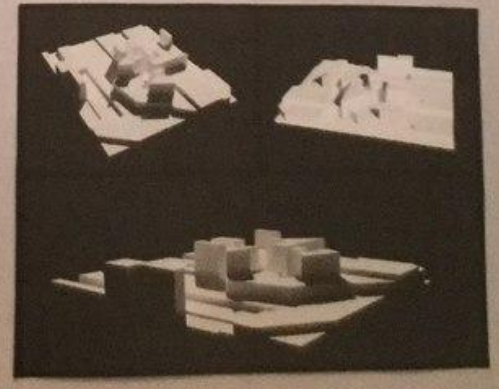
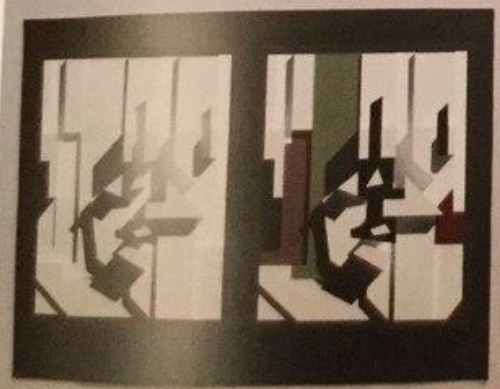
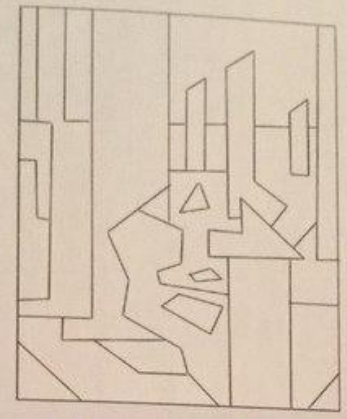
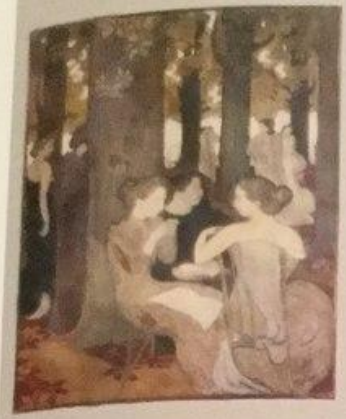
создание условной цветовой копии



пластическое решение в цветах условной копии (выявление объема)



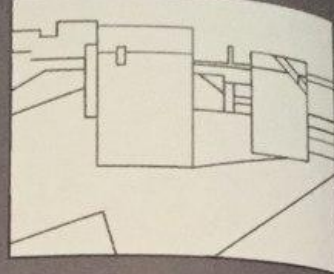
КОЛОРИСТИЧЕСКИЙ АНАЛИЗ РАБОТЫ МАСТЕРА МОРИСА ДЕНИ



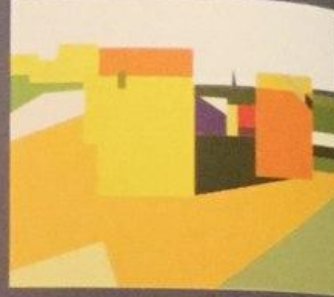


Vincent Willem van Gogh  
Haystacks in Provence

Создание структурной цветовой карты



Создание структурной цветовой карты



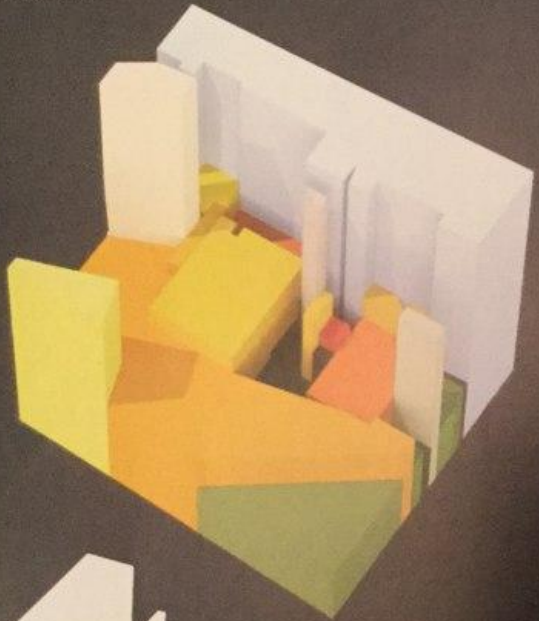
Создание пространственной цветовой карты



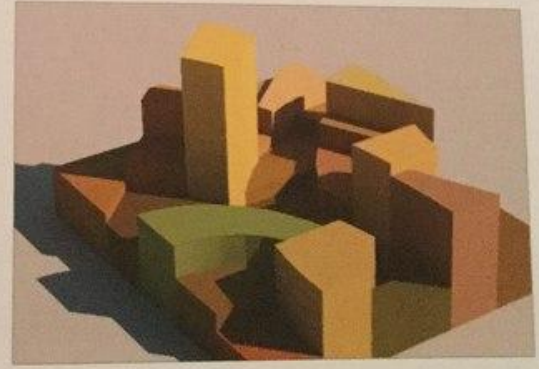
Формирует архитектурные формы



Визуализация решения цветовой карты



Винсент Ван Гог. Стога в Провансе. 1888



Винсент Ван Гог. Пейзаж с домом и пахарем. 1889



АНАЛИЗ РАБОТЫ МАСТЕРА И ЕЕ АРХИТЕКТОНИЧЕСКАЯ ИНТЕРПРЕТАЦИЯ

Vincent van Gogh  
Maison Steenkerck with the Mill de Sennevalle  
1889

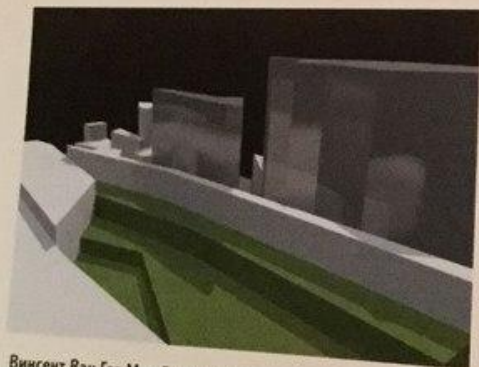
Условная цветовая копия работы мастера

Архитектоническая интерпретация работы мастера (без цвета, с цветом, в материале)

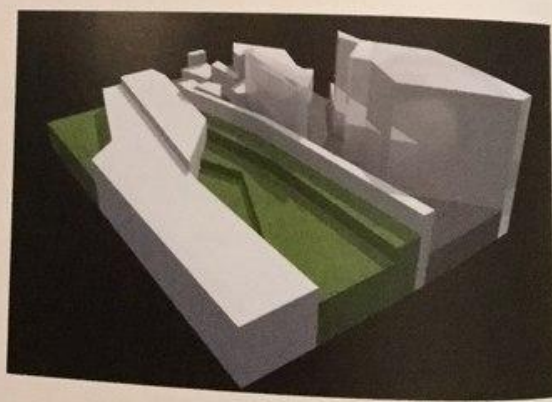
Стереоскопический анализ работы мастера

Визуализация анализа работы мастера

Vincent



Винсент Ван Гог. Мон-Госсье и местечко Сен-Поль. 1889



# Vincent Willem van Gogh Olive Trees, 1889

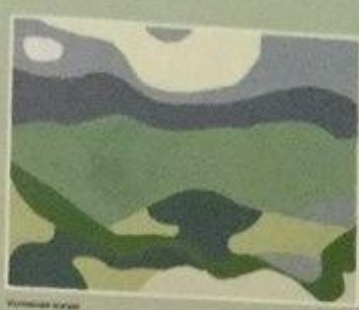
Винсент Ван Гог (1853-1890) - голландский живописец, представитель направления импрессионизма. Его творчество оказало огромное влияние на развитие европейского искусства XX века. В 1889 году он написал картину «Оливковые деревья», которая стала одним из его самых известных произведений. Картина изображает пейзаж в Сен-Поль-де-Ванс, Франция, с оливковыми деревьями на холмах. Ван Гог использовал характерные для него короткие, энергичные мазки и насыщенные цвета.



Работа мастера



Линейная структура (фрагменты), вариант 2



Условная копия



Архитектонический анализ условной копии

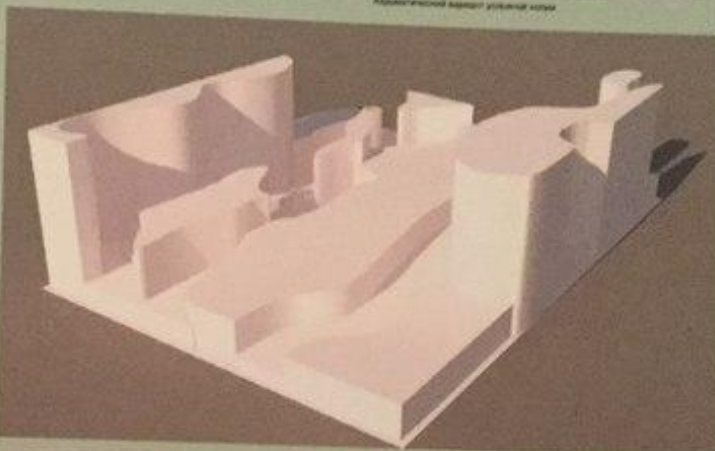


Конструктивный анализ

У работы прослеживаются характерные черты: линии, плоскости, объемы, пространственные формы. Так же присутствуют различные оттенки цвета. Композиция работы гармонична.

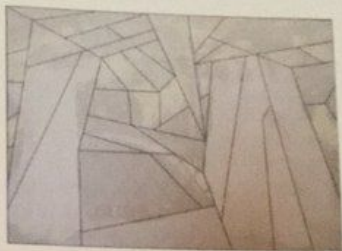


Линейная структура (фрагменты), вариант 1





Оригинал



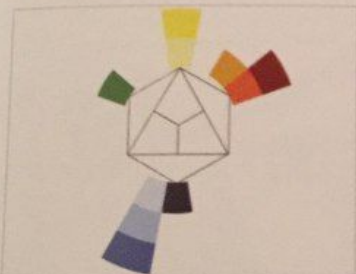
Линейная структура



Условная копия



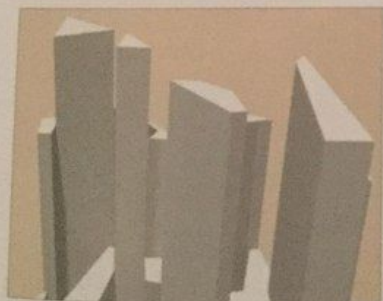
Ахроматический вариант условной копии



Колористический анализ

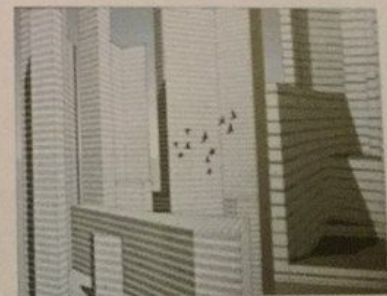


Объемно-пространственная форма с цветом

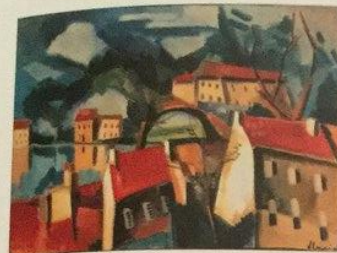


Монохромная объемно-пространственная форма

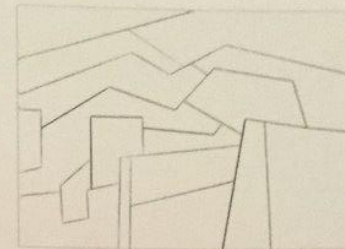
Этапы работы



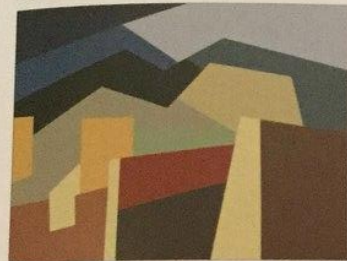
Архитектурная визуализация



Оригинал



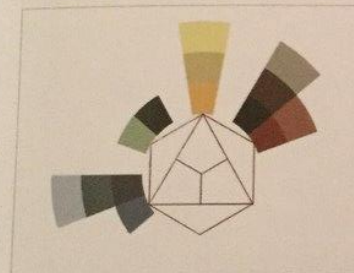
Линейная структура



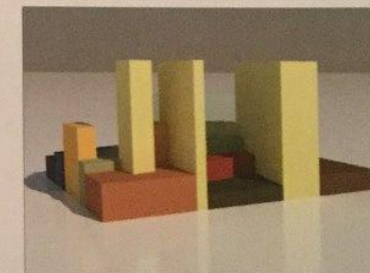
Условная копия



Ахроматический вариант условной копии



Колористический анализ

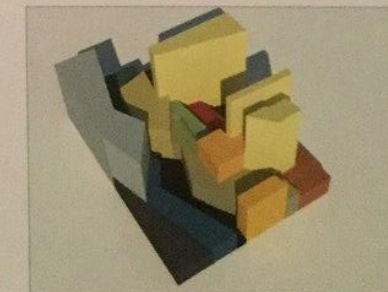


Объемно-пространственная форма с использованием цвета



Монохромная объемно-пространственная форма

Этапы работы



Объемно-пространственная форма с использованием цвета

Franz Marc. Foxes. 1913.



РАБОТА МАСТЕРА



УСЛОВИЯ КОГДА РАБОТА МАСТЕРА



КАКИЕ-ТО СОЦИАЛЬНЫЕ УМЕТЫ



КАКИЕ-ТО СОЦИАЛЬНЫЕ УМЕТЫ



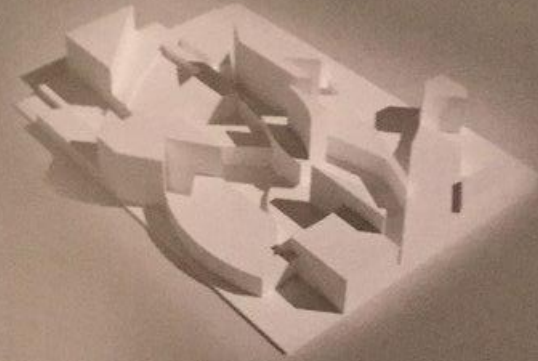
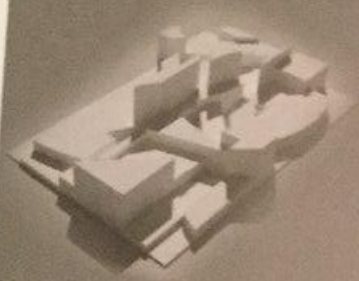
КАКИЕ-ТО СОЦИАЛЬНЫЕ УМЕТЫ



КАКИЕ-ТО СОЦИАЛЬНЫЕ УМЕТЫ



КОЛОРИСТИЧЕСКИЕ УМЕТЫ ИЛИ ЧЕРТАМИ РАБОТЫ МАСТЕРА



ПЕРСПЕКТИВНОЕ ПОСТРОЕНИЕ РАБОТЫ МАСТЕРА



СТ. 3. КОРСА И ПЕРИМЕТРА ВНЕШНЕГО ФАКТОРА ПЕРЕКВОДИТЕЛЬ ТРАКТОРА УПРАВЛЯЕТ ПЕРИМЕТРОМ

Франс Марк. Лисицы. 1913

August Macke  
FASHION WINDOW, 1913



РАБОТА МАСТЕРА



ЛИНИЙНАЯ СТРУКТУРА



УСЛОВИЯ КОГДА



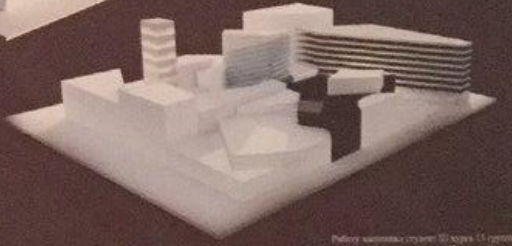
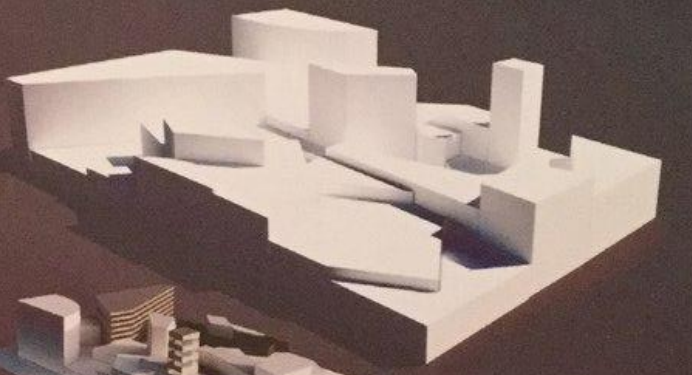
АВТОМАТИЧЕСКОЕ РАВНОВЕСИЕ УСЛОВИЯ КОГДА



В РАБОТЕ ИСПОЛЪЗОВАНЫ КАК ХОЛОДНЫЕ, ТАК И ТЕПЛЫЕ ГАММЫ ЦВЕТОВ. АСЦЕДУЕТ РАВНОМЕРНО ГАРМОНИИ



КАКИЕ-ТО СОЦИАЛЬНЫЕ УМЕТЫ



Работа выполнена студентом ИИ Художественной школы имени В.И. Сурикова

Август Макке. Модная витрина. 1913

Джино Северини Колористический анализ картины «Женщина с зеленым растением» 1917

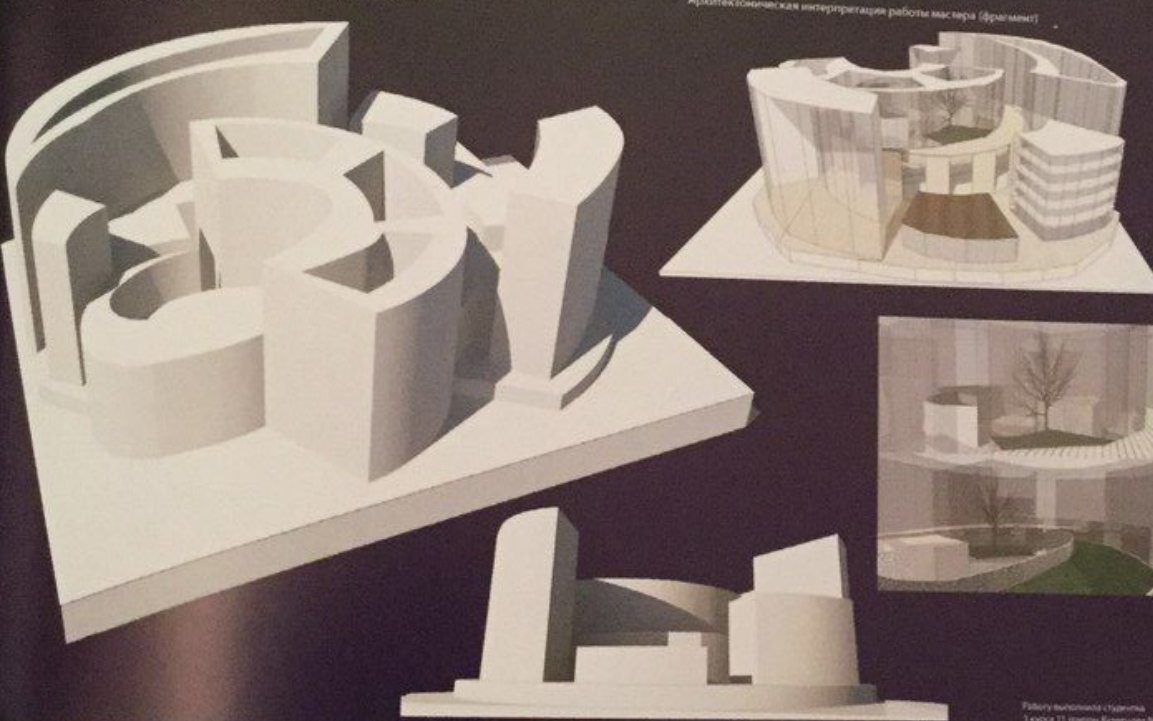


Гончарова Н.С.  
«Павлин под ярким солнцем» 1911 г.

Колористический анализ по кругу Иттена  
Применение теории цвета Иттена к анализу картины Гончаровой. Анализ и выделение основных цветовых элементов. Анализ и выделение основных цветовых элементов. Анализ и выделение основных цветовых элементов.



Картина «Павлин под ярким солнцем» Создание структуры условной копии Создание условной цветовой копии Ахроматический вариант



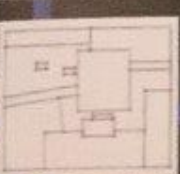
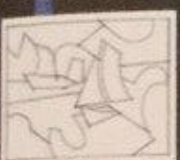
Наталья Гончарова. Павлин под ярким солнцем. 1911

Работа выполнена студентами 1 курса 11 группы Архитектуры МГУ

# MAURICE DE VLAMINCK



ПОРТРЕТ МАУРИСА ДЕ ВЛАМИНКА - 1892 ГОД



ПЛАНЫ ОБЪЕКТА



КОМПОЗИЦИИ С ПЛОСКИМИ ФОРМАМИ



ДИАГРАММА ЦВЕТОВ



# Maurice de Vlaminck



ЭКОНОМИЧЕСКАЯ РАБОТА



# Albert Marquet

Работа мастера  
Эскиз - планка  
Цветовая раскладка по кругу Иттена

Цветовая формализация



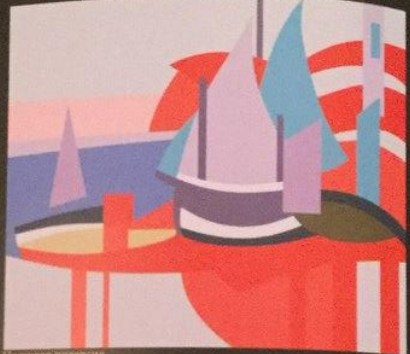
Видовые точки

Объемная модель



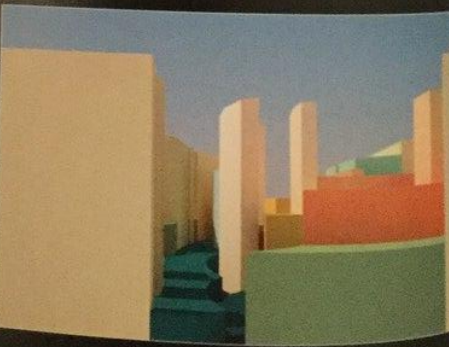
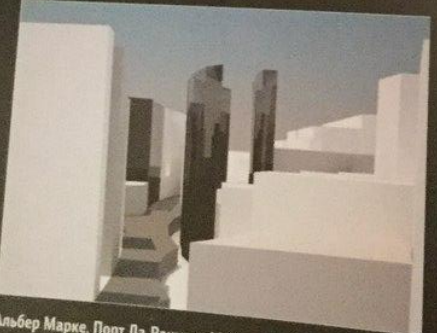
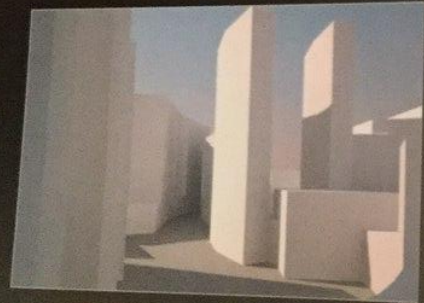
Объемная модель с материалами

Объемная модель с произвольными цветами



Цветовая интерпретация

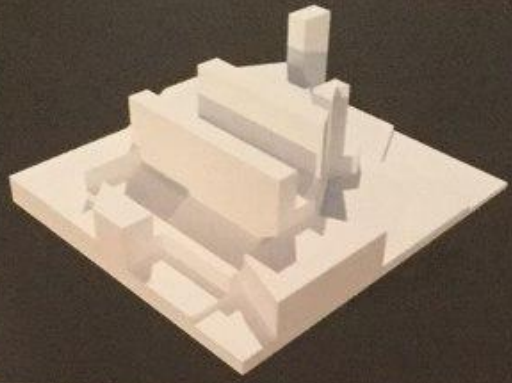
Работа мастера



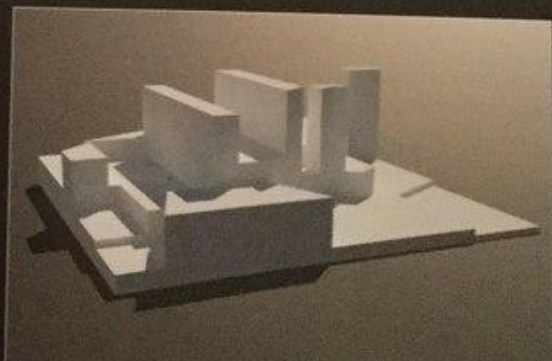
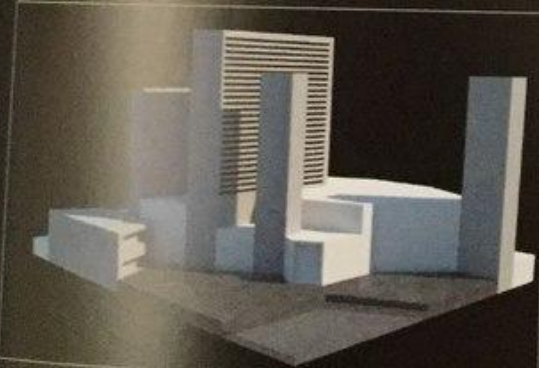
Альбер Марке. Порт Ла-Рошель. 1911

# Andre Derain

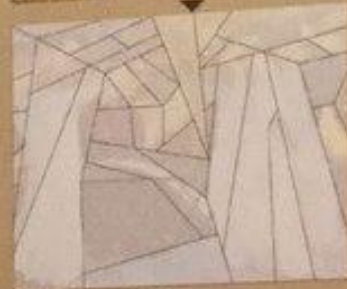
## Le vieux quartier a Cagnes



Работа мастера



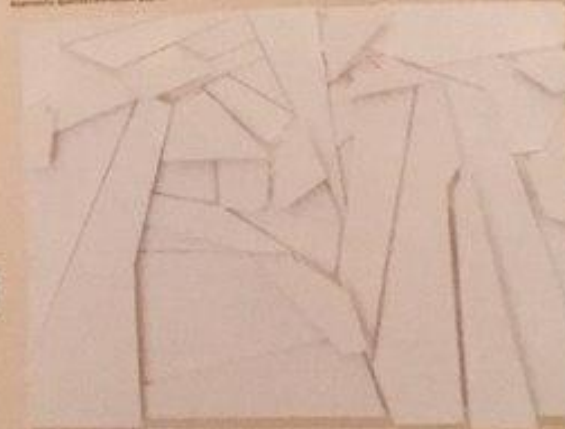
Maurice Denis  
«СВЯТЫМ УМОМ» 1894



Задание по колористике. Анализа работы мастера и построение архитектурной формы



*Maurice Denis*



LUIGI RUSSOLO



Луиджи Руссо. Восстание. 1911

Gino Severini



Джино Северини. Натюрморт с бутылкой Марсала. 1917

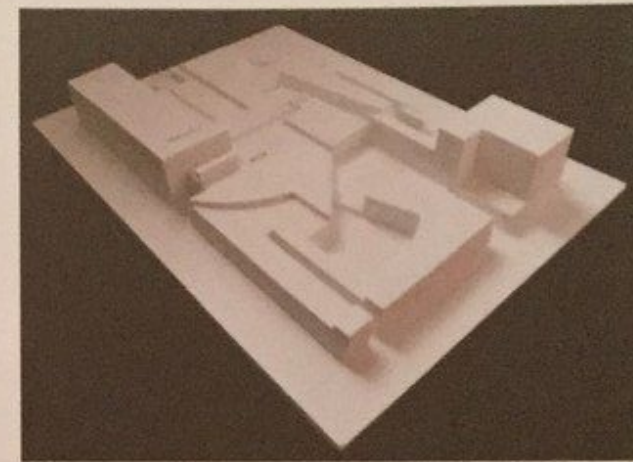
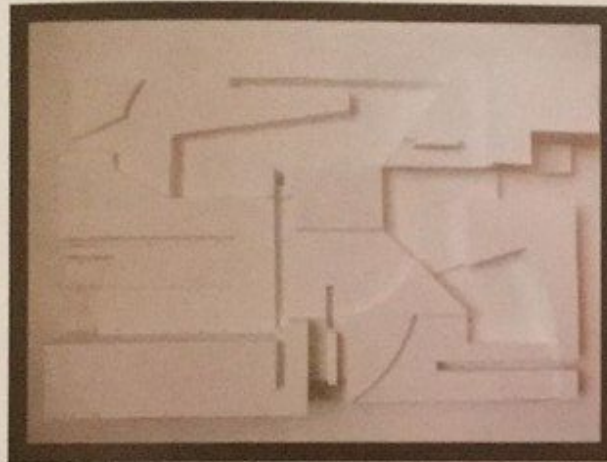
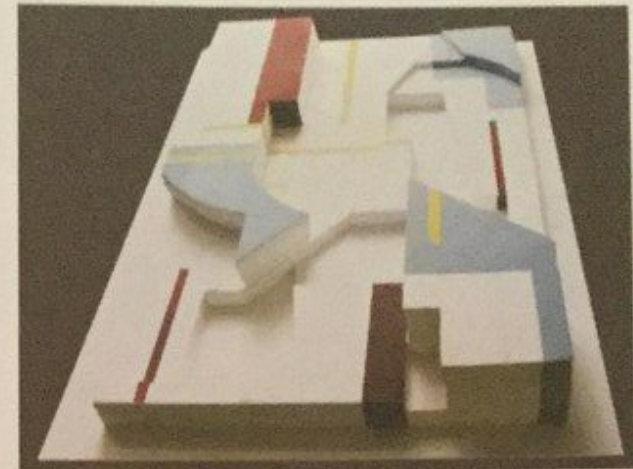
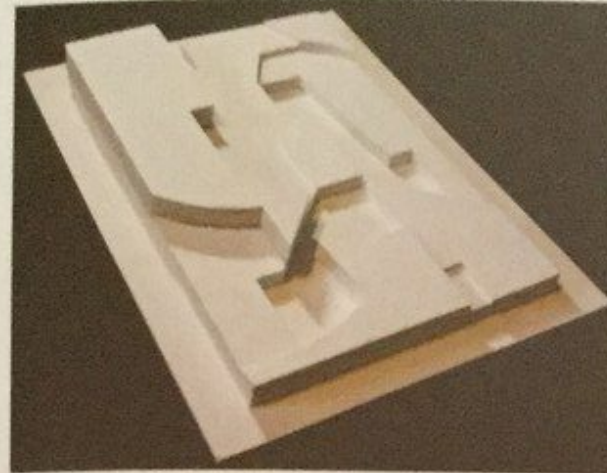
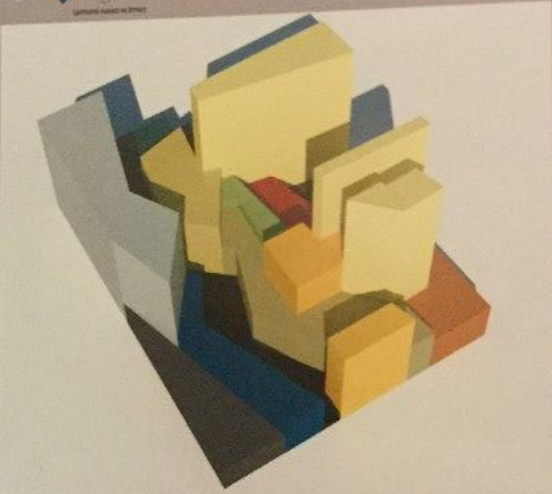
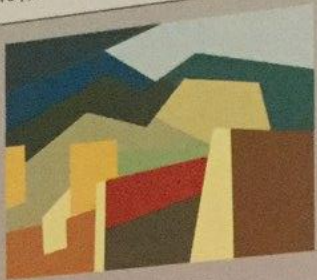


Рис. 19. Примеры выполнения упражнения «Цвет в пространстве»



# André Louise Derain

## Charing cross bridge



Работа мастера



Условная линейная структура



Выборки с ограниченными цветами



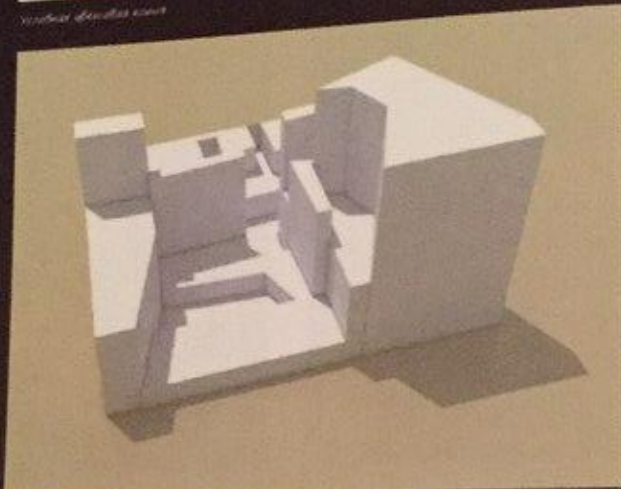
Изометрический анализ на абстрактную форму



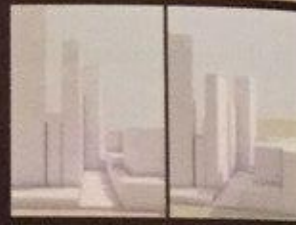
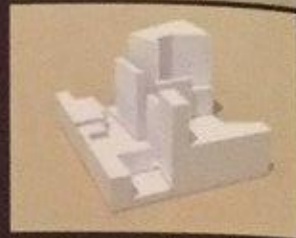
Формальная работа мастера



Монохромная объемно-пространственная форма



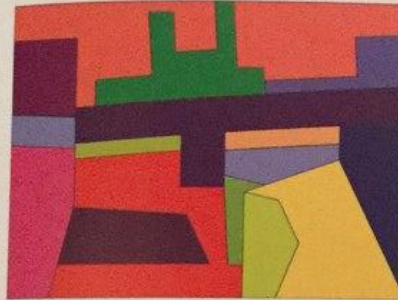
Архитектурный анализ работы мастера



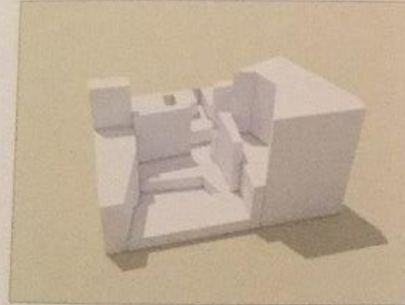
Работу выполнила студентка III курса 4 группы Лунько Анастасия  
Руководитель: Заведующий кафедрой ИЗО ГБОУ ВПО «Саратовский государственный университет имени Г.И. Удальцова»



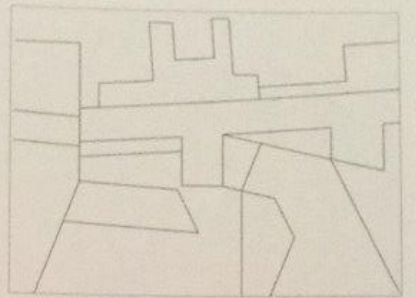
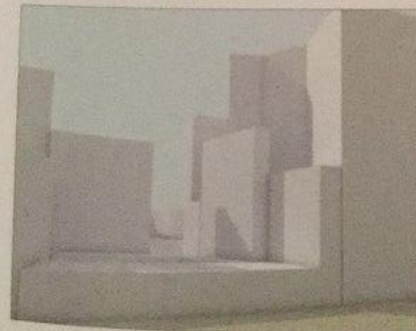
Оригинал



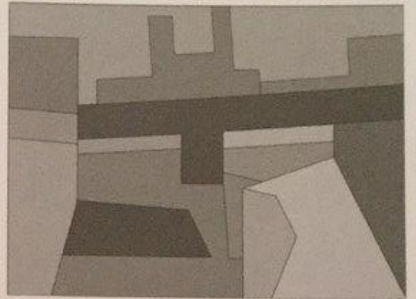
Условная копия



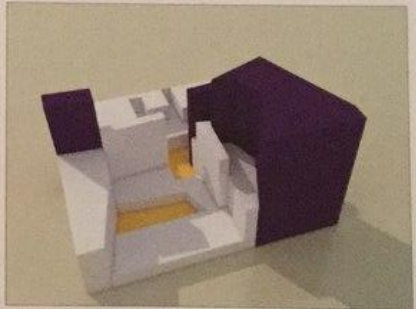
Монохромная объемно-пространственная форма



Линейная структура

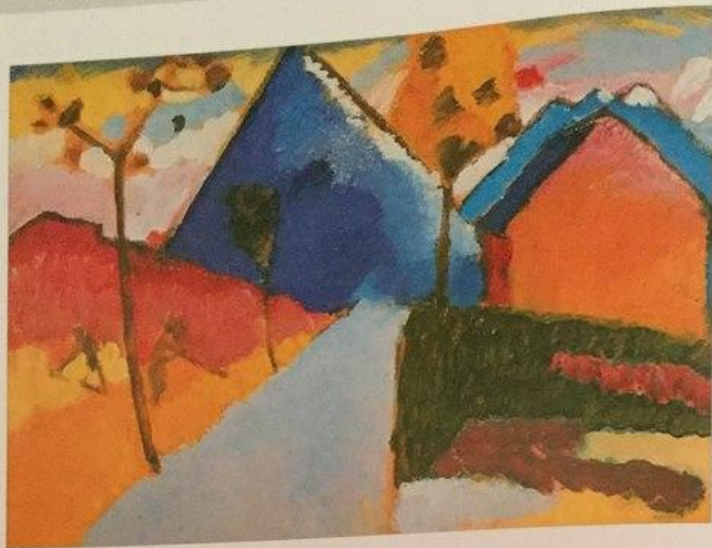


Ахроматический вариант условной копии

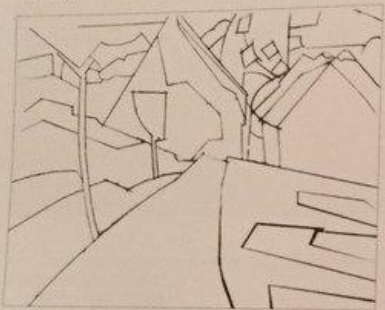


Объемно-пространственная форма с использованием цвета

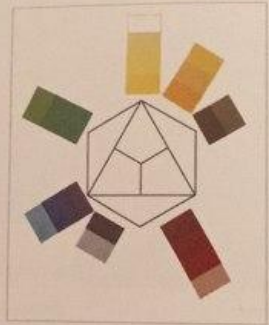




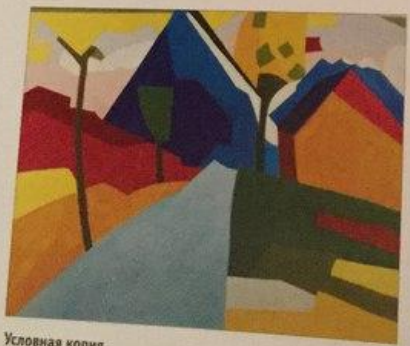
Оригинал



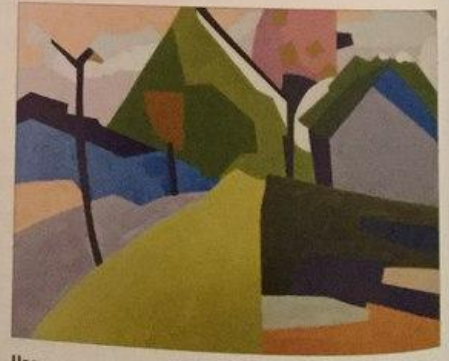
Линейная структура



Колористический анализ

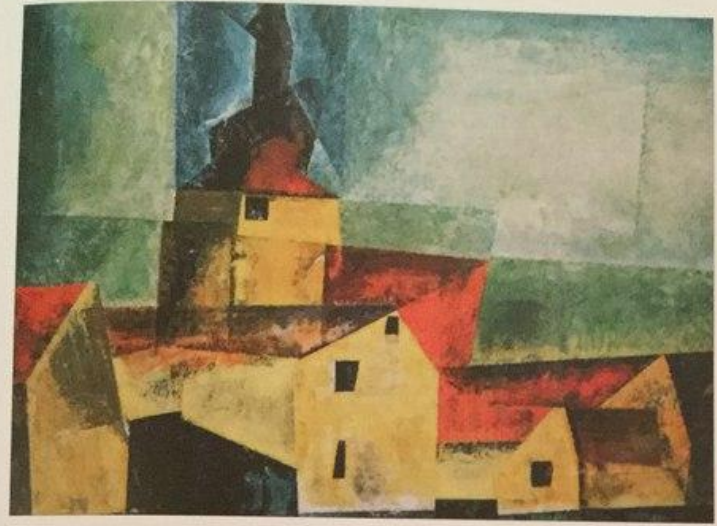


Условная копия

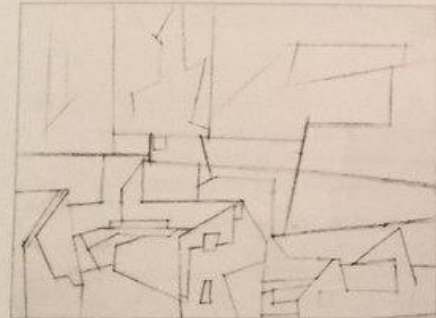


Цветовая интерпретация с поворотом на 90°

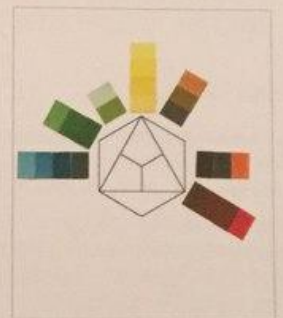
Рис. 16 б. Создание серии цветowych композиций на основе произведения живописи. Василий Кандинский. Дорога в горы. 1909



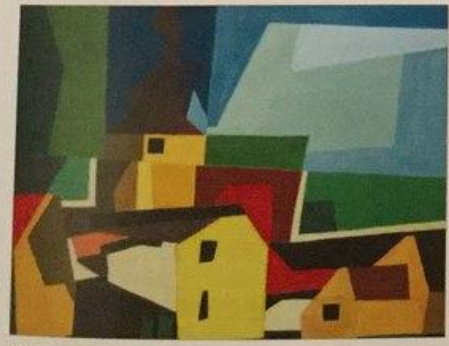
Оригинал



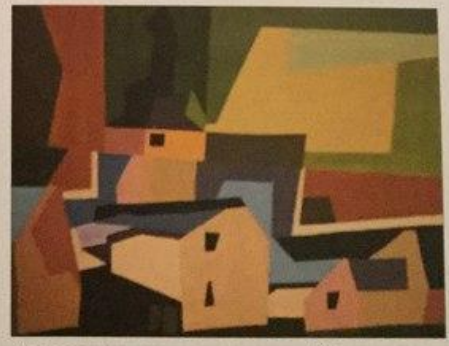
Линейная структура



Колористический анализ



Условная копия



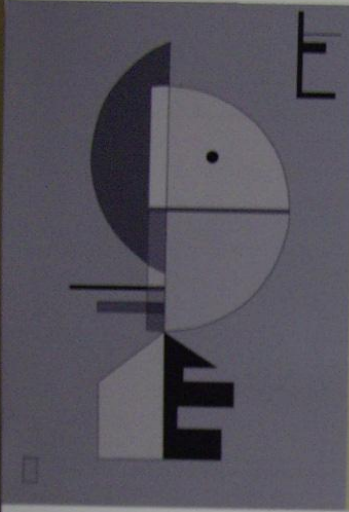
Цветовая интерпретация с поворотом на 90°

Рис. 16 в. Создание серии цветowych композиций на основе произведения живописи. Лайонель Фейнингер. Городской пейзаж. 1901

# Кандинский

Колористический анализ произведения мастера

Чёрно-белая копия



Условная копия



Макет



Палитра



Интерпретация произведения



Примерный минимум для этой работы, желательно разместить ещё несколько фотографий с макета.