

Эндоплазматическая сеть.

Рибосомы.

Комплекс Гольджи.

Лизосомы.



• ЭПС – это

многочисленные каналы

пронизывающие

• Мембрана ЭПС сплошная

ЭПС не покрытая рибосомами.

Выполняет транспортную функцию

Встречается в клетках селезенки

Транспортная



ЭПС

Гладкая

Шероховатая

Функции

босомами.

Функция: Синтезирует белки в рибосомах

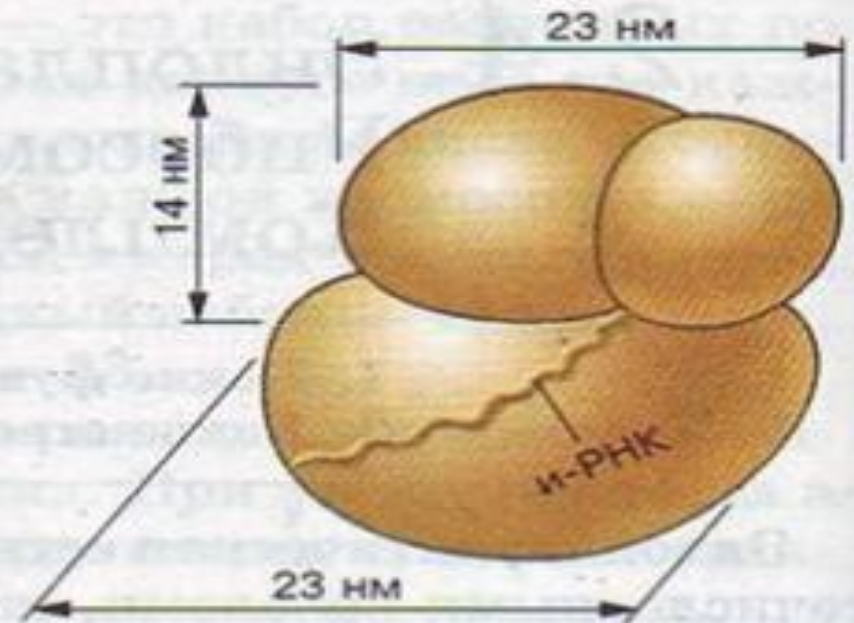
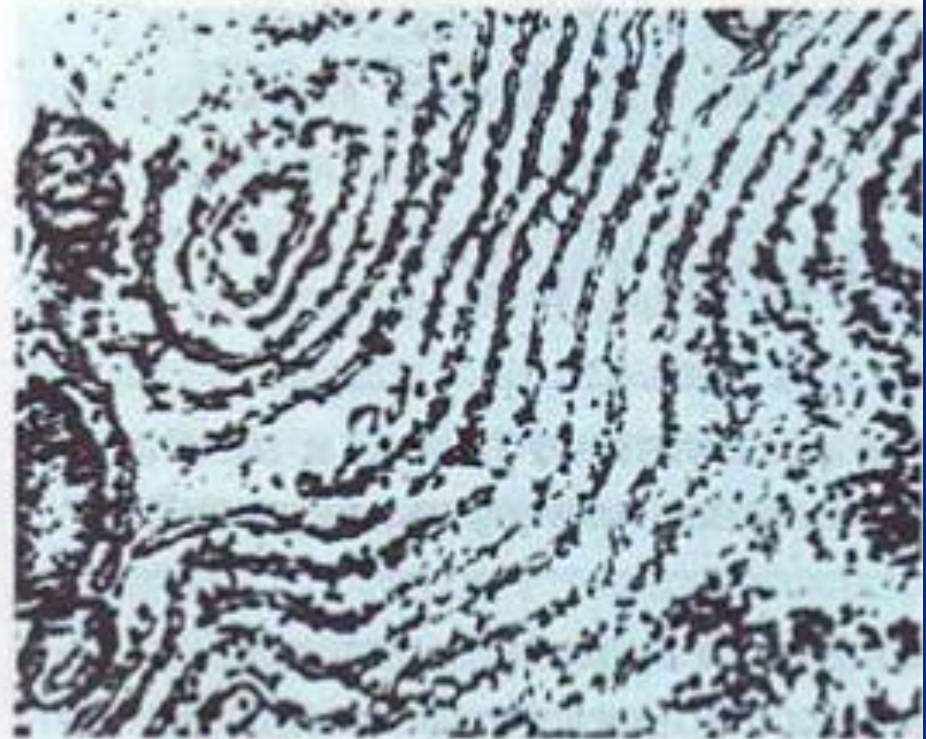
Особо развита в клетках желез (синтез)

Синтез веществ

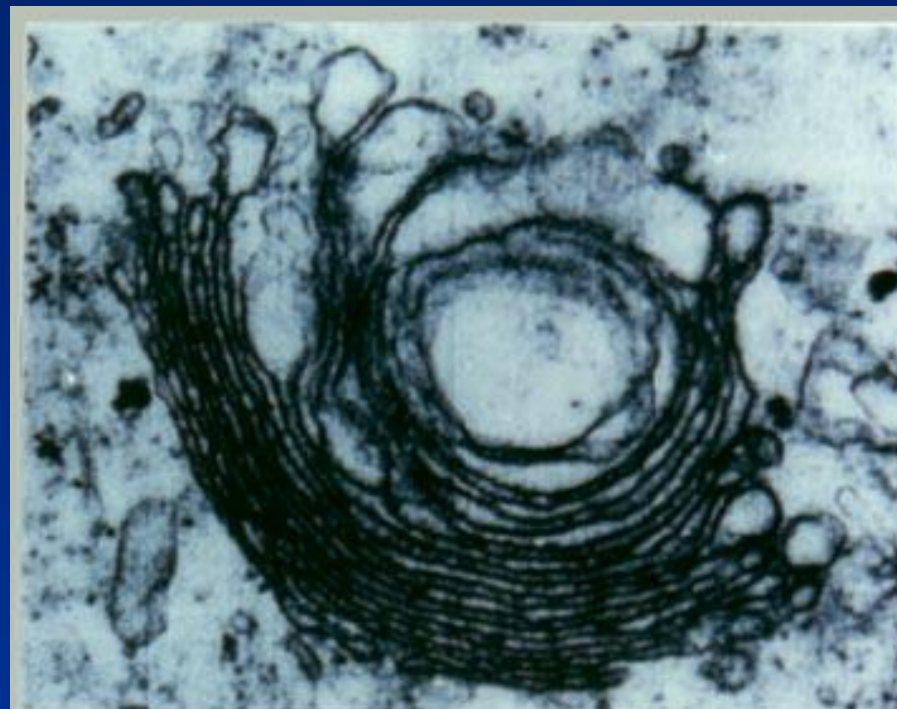


Отделяет органоиды

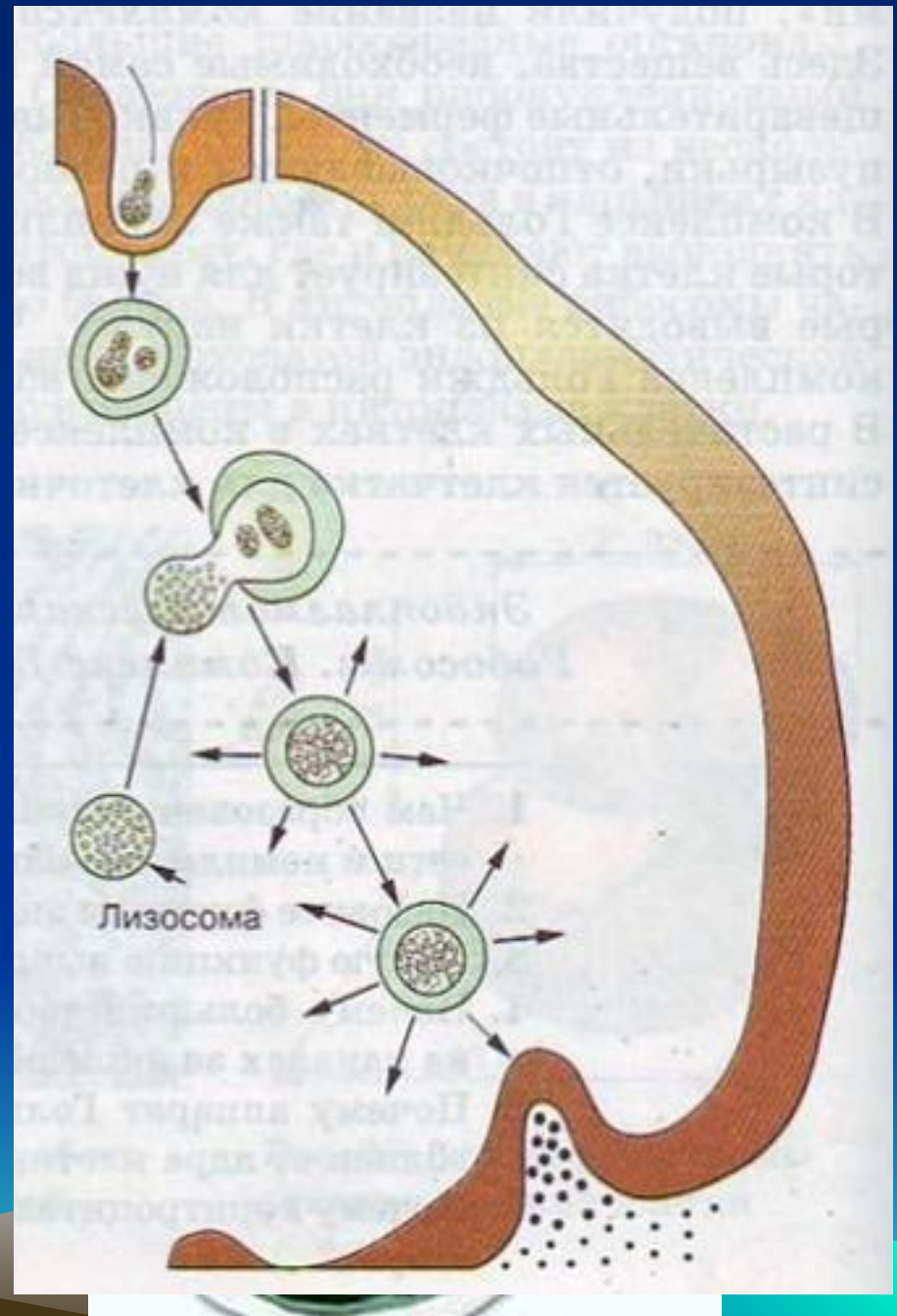
- Рибосомы – это небольшие шероховатые органоиды, диаметром 10-30 нм.
- Образованы р-РНК и белками.
- Образуются в ядрышках.
- Содержатся на шероховатой ЭПС.
- Функция: Синтез белков.



- Комплекс гольджи — это полости уложенные стопками.
- В нем клетка хранит белки, жиры, углеводы и пищеварительные ферменты неизрасходованные клеткой.
- Находится не вдалеке от ядра.



- Лизосома — это маленький пузырек содержащий набор ферментов, способных разрушать пищевые вещества.
- В одной лизосоме может находиться до 50 ферментов.
- Формируются в комплексе Гольджи.
- Лизосомы могут разрушать саму клетку (переваривания клеток хвоста головастика)



Домашняя работа

- § 2.4, 2.5 (стр. 52-53)
- р/т № 62

