

**Презентация на тему:
Наследственность и среда в
межиндивидуальной
вариативности ЭЭГ.**

Выполнила
студентка
гр. 13НП1
Жилякова Е.А.

- ЭЭГ — метод исследования головного мозга (ГМ) с целью выявления очагов повышенной судорожной готовности его коры, что характерно для эпилепсии (основная задача), опухолей, состояний после перенесенного инсульта, структурных и метаболических энцефалопатий, расстройств сна и других заболеваний.
- В основе энцефалографии лежит запись электрической активности ГМ (частота, амплитуда), а осуществляется это с помощью прикрепленных в разных местах поверхности головы электродов.



- Среда – это все факторы внешнего воздействия на индивидуума.

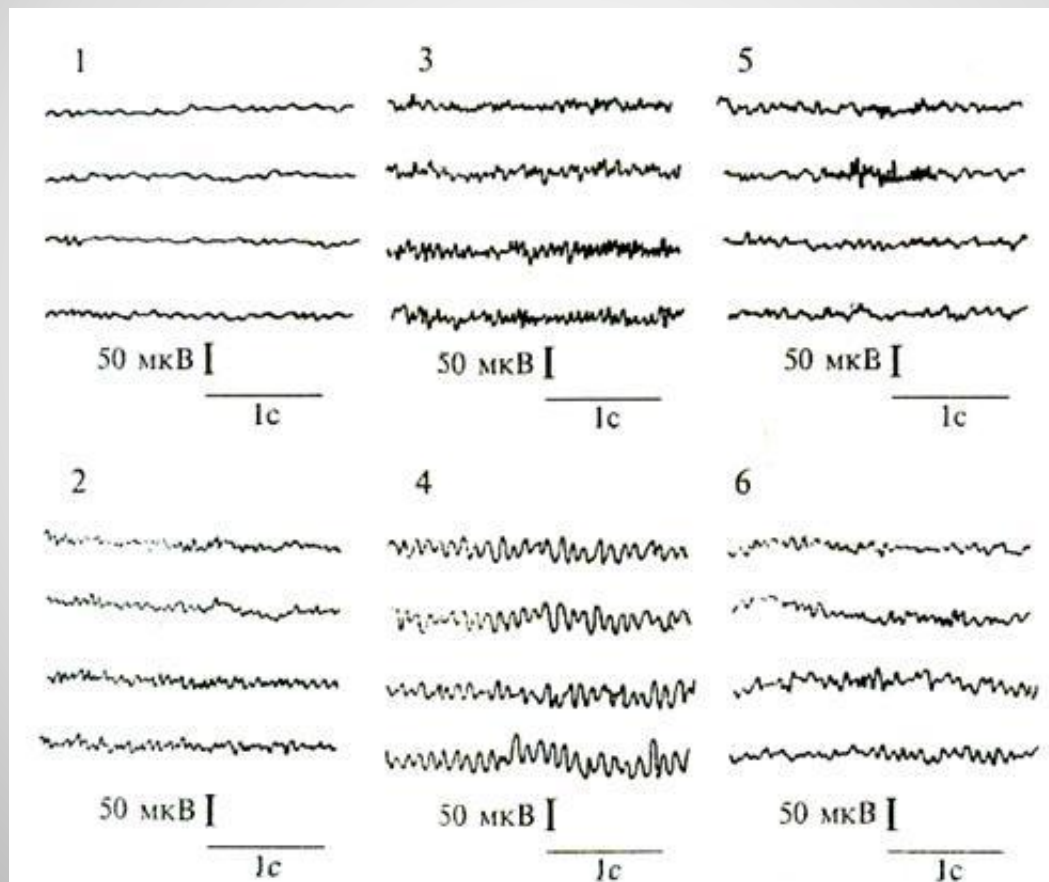


- Наследственность — способность организмов передавать свои признаки и особенности развития потомству.
- Благодаря этой способности все живые существа сохраняют в своих потомках характерные черты вида



Рис. 1.- Наследуемые типы ЭЭГ по Фогелю:

- 1 - низковольтная;
- 2 - низковольтная пограничная;
- 3 - затылочные медленные; 4 - монотонные к-волны;
- 5 - фронто-прецентральные Р-группы; 6 - диффузные р-волны.



Спасибо за внимание!