

Пробный тест 1
по дисциплине ОП.03 История
ИЗО

Подготовка к промежуточной
аттестации за 3 семестр

Задание

Глядя на иллюстрацию, определите, к какой эпохе или к какому стилю в искусстве относится данное произведение?

На иллюстрациях представлены следующие объекты:

- Архитектура (архитектурные сооружения или элементы архитектуры)
- Интерьер или предметы интерьера (мебель, светильники и т.д.)
- Скульптура
- Живопись, графика, мозаика или роспись керамики

Ответы смотрите на слайде
№31

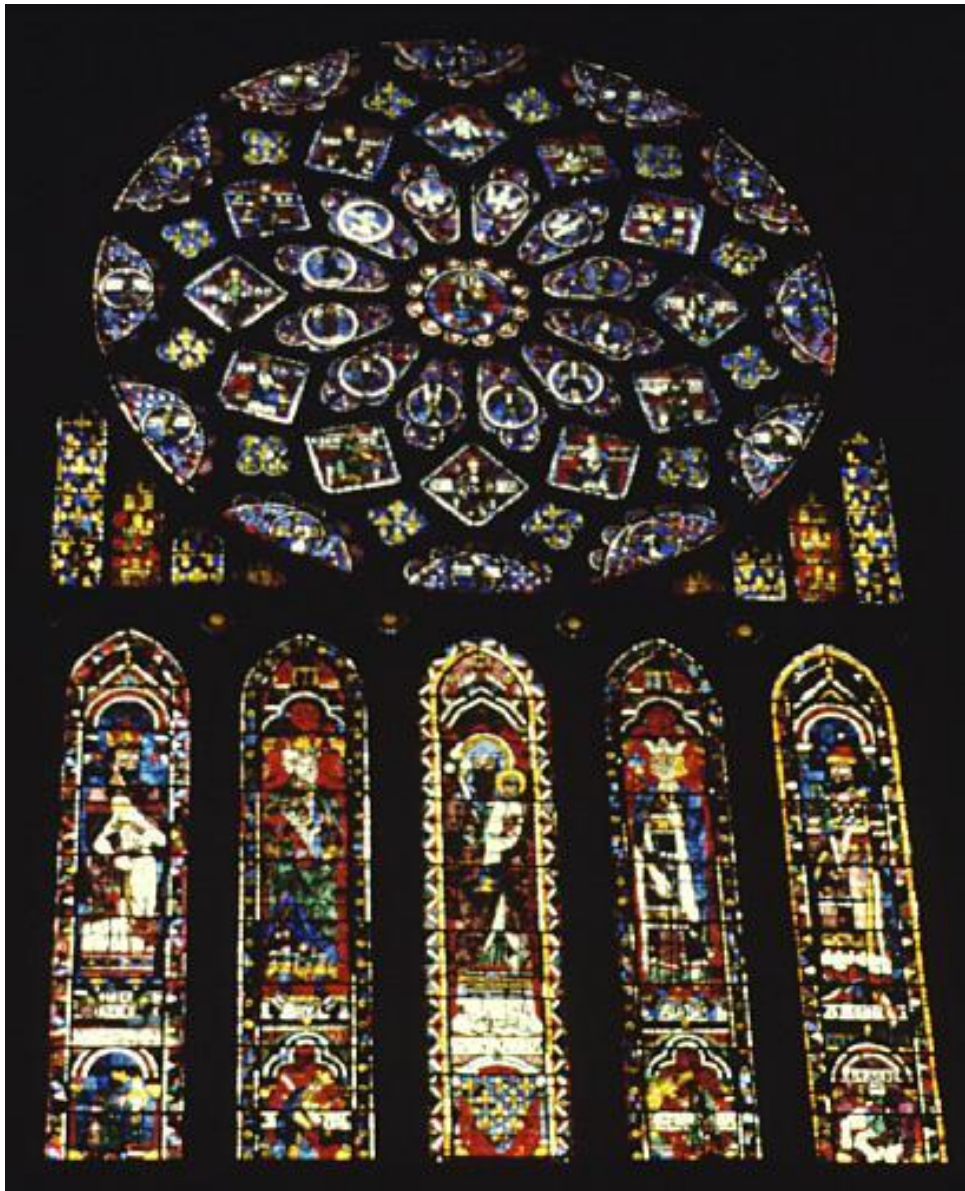








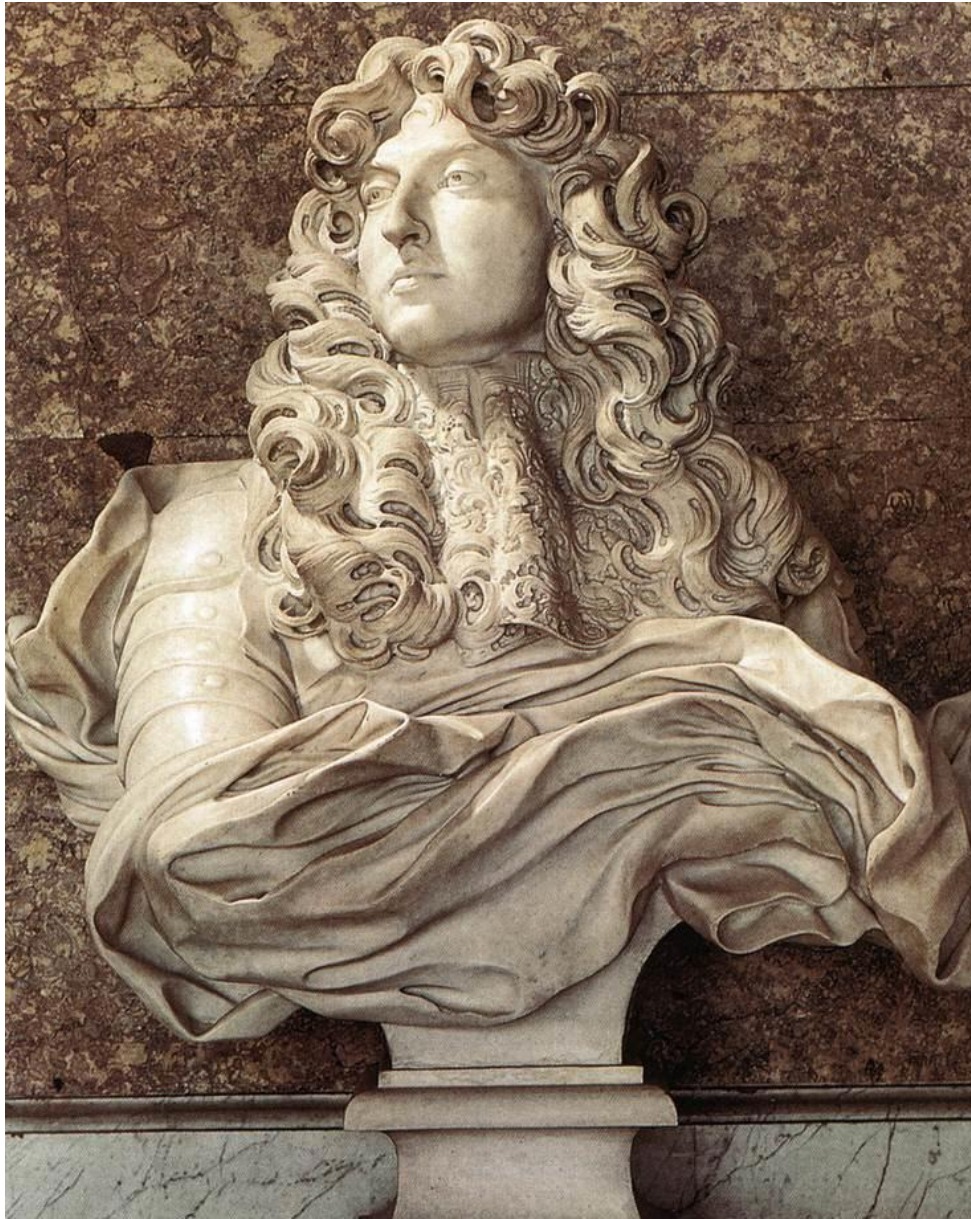








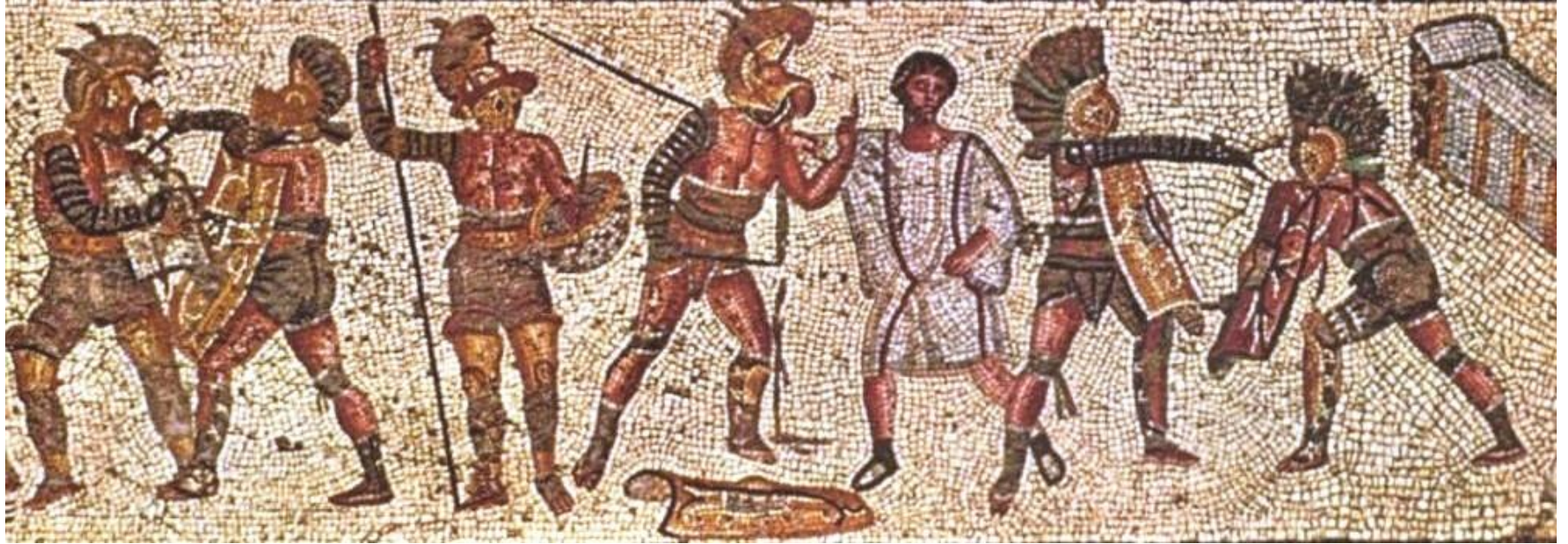




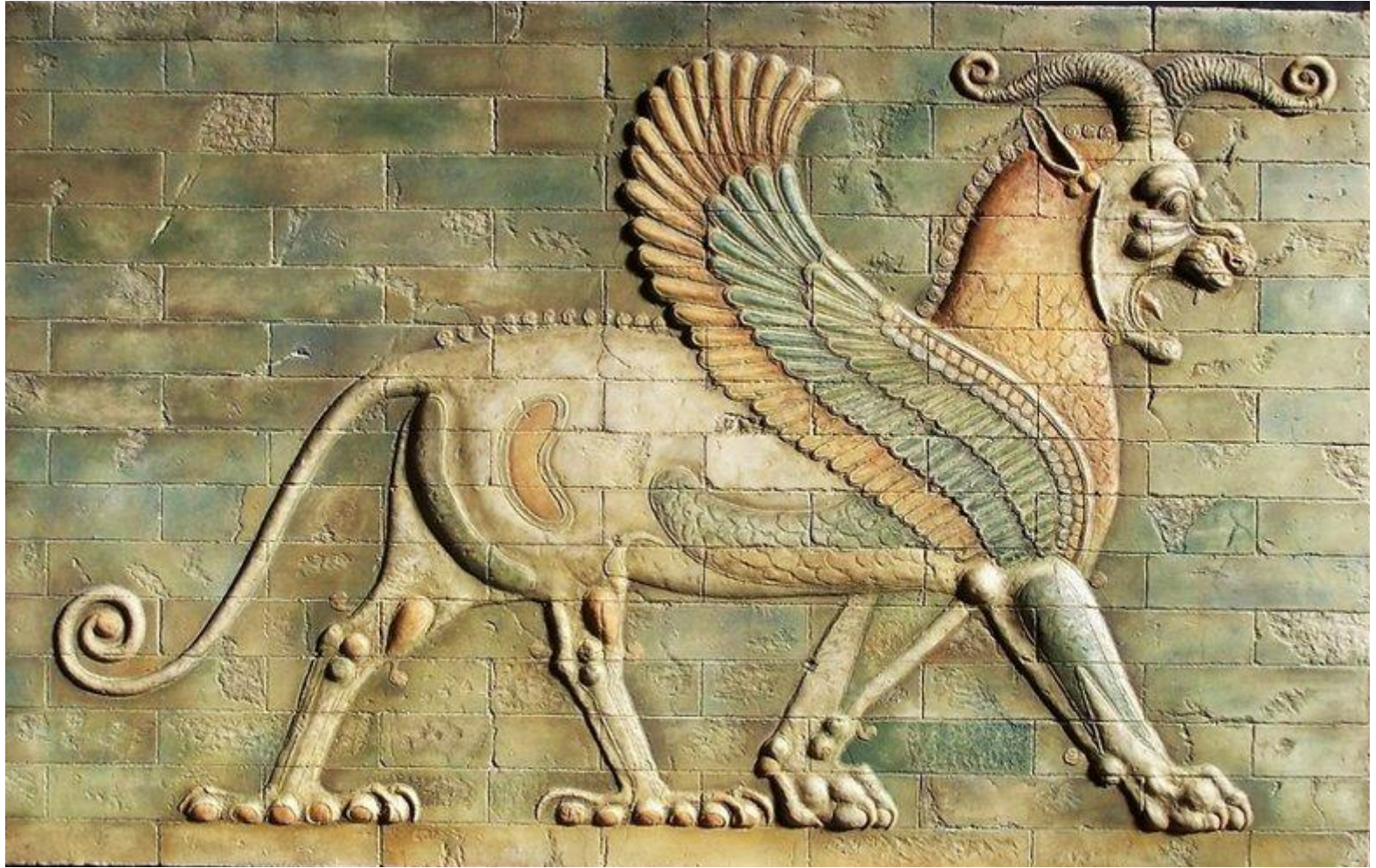
















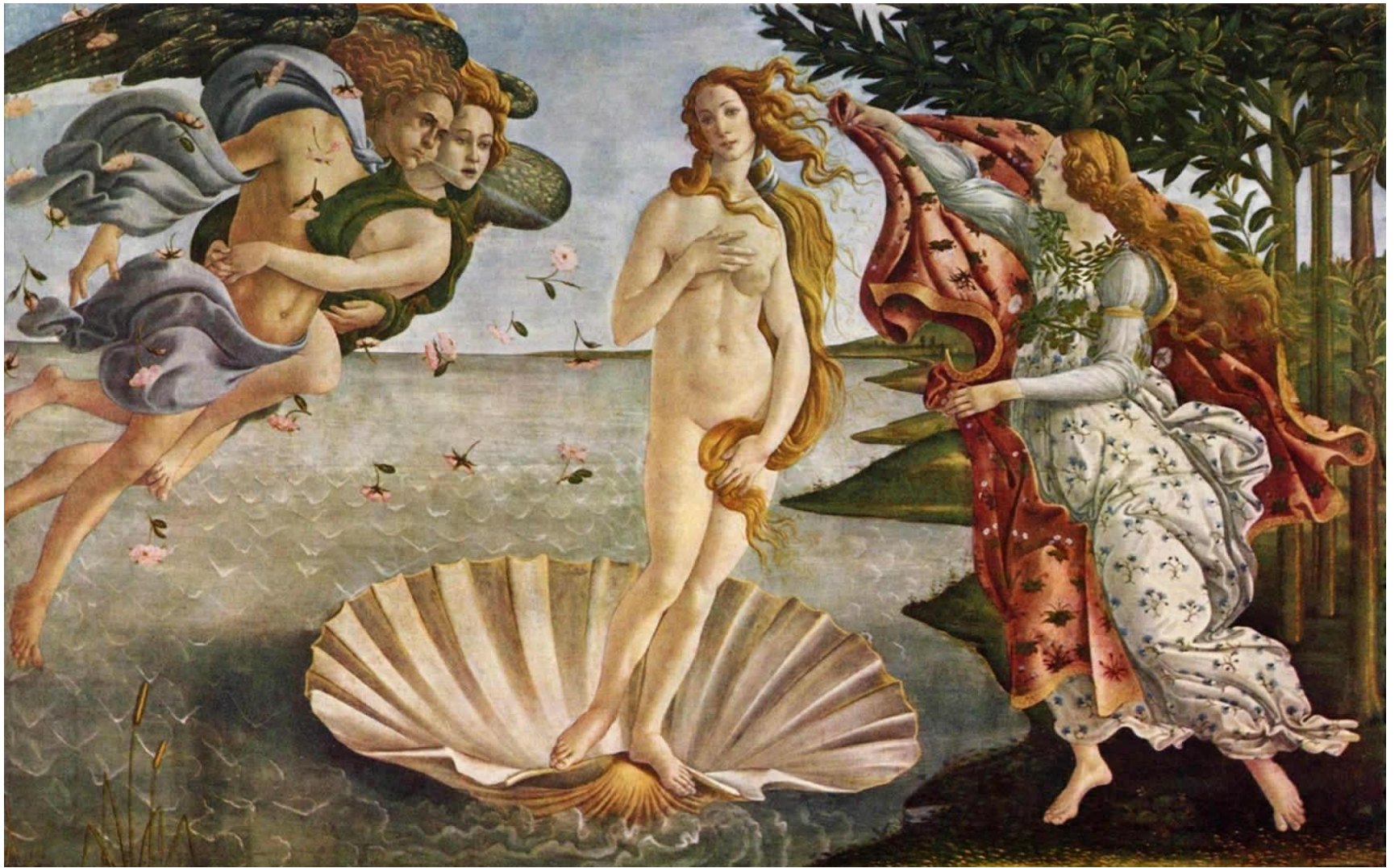


















Ответы угадайки



№ слайда	Художественный стиль или период развития искусства		№ слайда	Художественный стиль или период развития искусства
3	Древний Египет		17	Древняя Греция
4	Искусство Месопотамии		18	Искусство Месопотамии
5	Первобытное искусство		19	Древний Рим
6	Древняя Греция		20	Итальянское Возрождение
7	Готика		21	Древний Рим
8	Романский стиль		22	Готика (поздняя)
9	Романский стиль		23	Искусство Месопотамии
10	Искусство Месопотамии		24	Древняя Греция
11	Готика		25	Византия
12	Барокко		26	Романский стиль
13	Первобытное искусство		27	Итальянское Возрождение
14	Древний Египет		28	Северное Возрождение
15	Византия		29	Барокко

Успехов в обучении!

Продолжение следует

...