

География и путешествие. 5 класс

A decorative illustration of autumn branches with colorful leaves in shades of red, orange, and yellow, and small clusters of berries. The background is a light, textured beige color.

Путешествие в парк

The background features a light beige, textured surface. On the left side, there is a dark brown branch with several autumn leaves in shades of red, orange, and yellow. Some leaves are attached to the branch, while others are scattered around it. A small cluster of orange berries is also visible on the branch. The overall aesthetic is warm and seasonal.

Цель работы:

- ◆ Сформировать умения проводить фенологические наблюдения в природе



Парк им. А. П. Чехова

- Парк расположен в Орджоникидзевском районе, микрорайон Гайва, между улицами Писарева и Гайвинская, Мелитопольская и Репина.

Антон Павлович Чехов
(1860-1914) –
великий русский писатель прозаик,
драматург.



- В 1954 году к 50-летию со дня смерти А.П. Чехова, было принято решение Пермского горисполкома № 623 от 15 июля 1954 года об увековечении памяти о писателе, и парку присвоили имя Антона Павловича Чехова.

Знакомство с историей парка им. А.П. Чехова



- Парк им. Чехова строился в 1950 -1951 гг. по проекту архитектора К.Э. Кунофа.
- Для организации парка была выделена площадь леса в восемь -девять гектаров
- На строительстве парка работали рабочие Камской ГЭС
- В 2011 году Парк им. Чехова был закрыт на реконструкцию. Открытие обновленного парка состоялось 11 октября 2013 года.



Проведение наблюдений за погодой:

- Температура
- Осадки
- Облачность
- Ветер
- Положение солнца над горизонтом

Определение
видового
состава
растительности
парка:

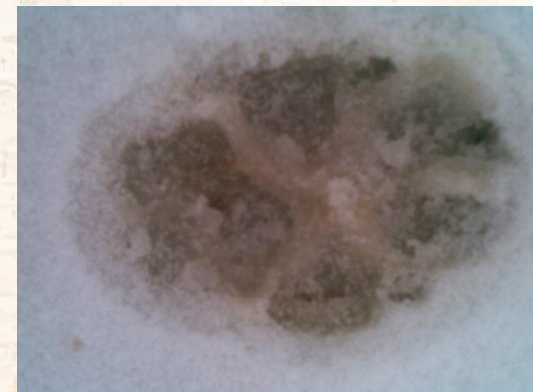
- Листопадные деревья
- Хвойные деревья
- Кустарники





Определение
видового
состава
животного
мира парка:

- Птицы
- Млекопитающие



Изучение географических объектов парка

