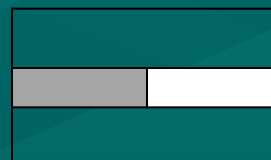


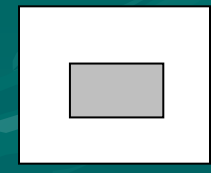


# Железна дорога я





До  
М



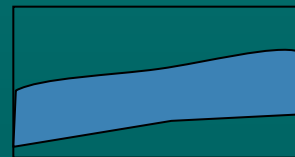


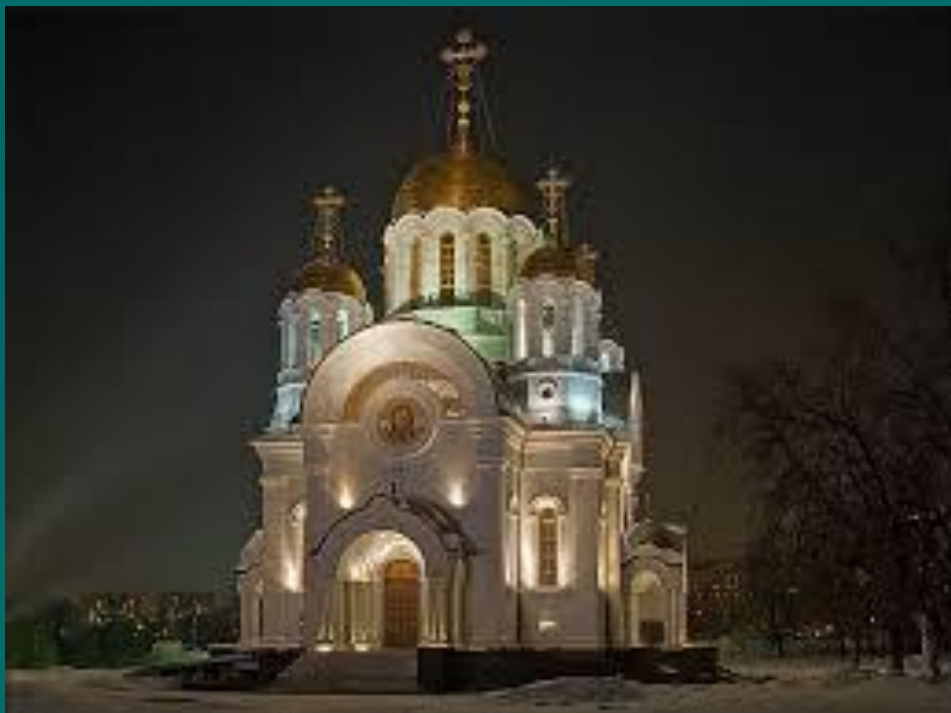
Лес





Река





Церковь





Шоссе







Государственное бюджетное образовательное учреждение «Школа № 281»

ОБРАЗОВАТЕЛЬНОЕ УЧРЕЖДЕНИЕ НОВЫХ ВОЗМОЖНОСТЕЙ



г. Санкт-Петербург,  
ул. Гатчинская, д. 7

Школа

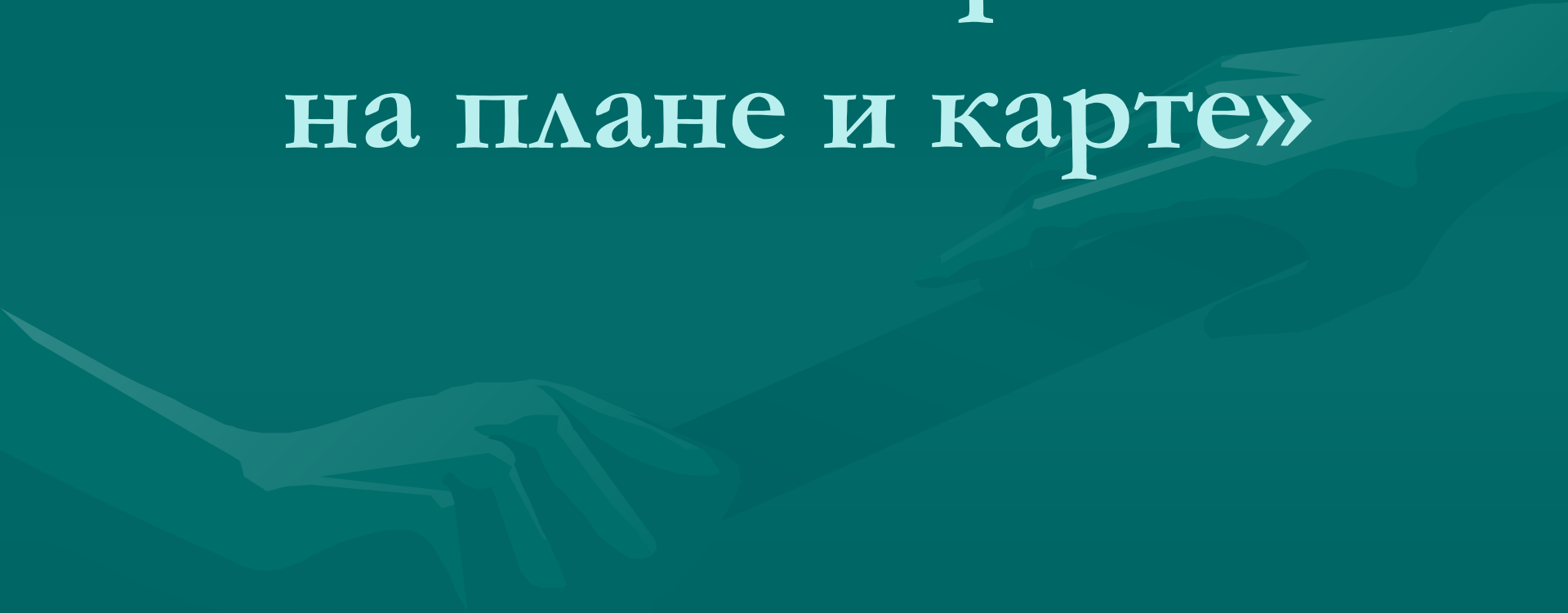


- Можем ли мы такие объекты изобразить в тетради?
- Каким образом?
- Что нам для этого нужно?



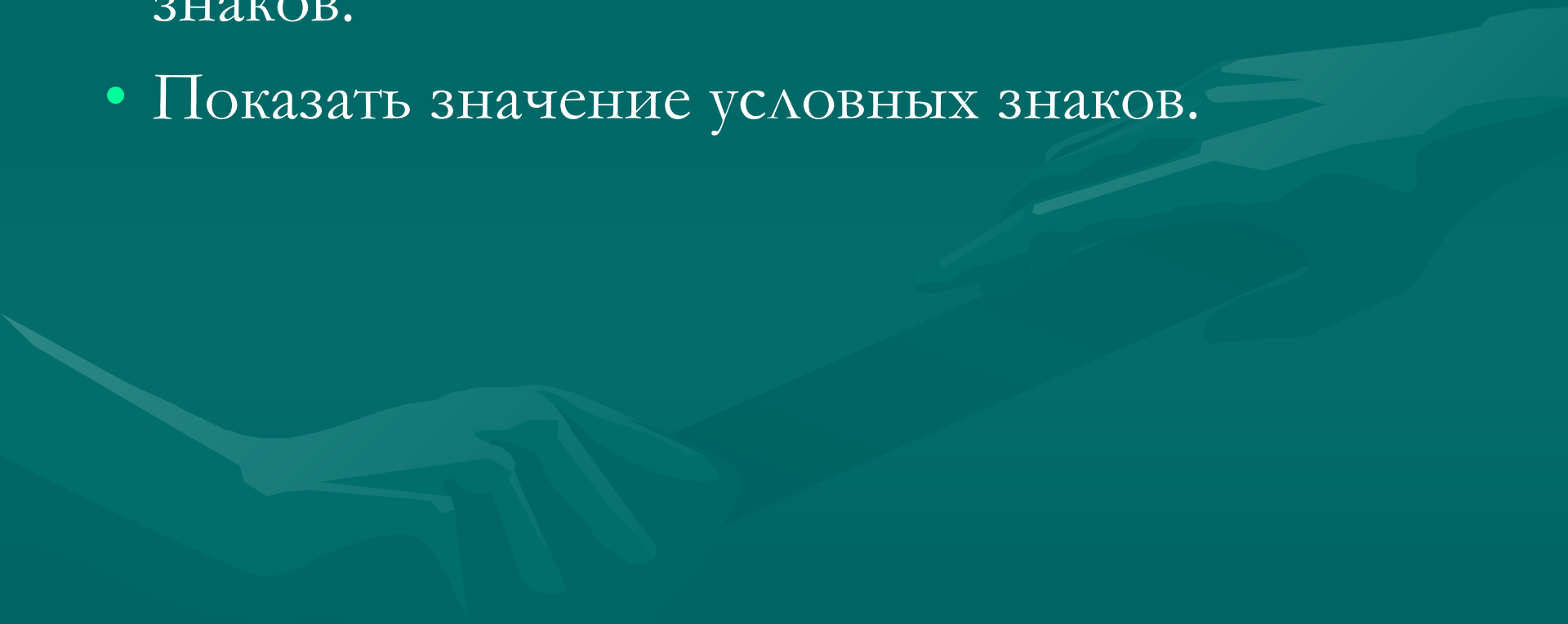


# «Земная поверхность на плане и карте»



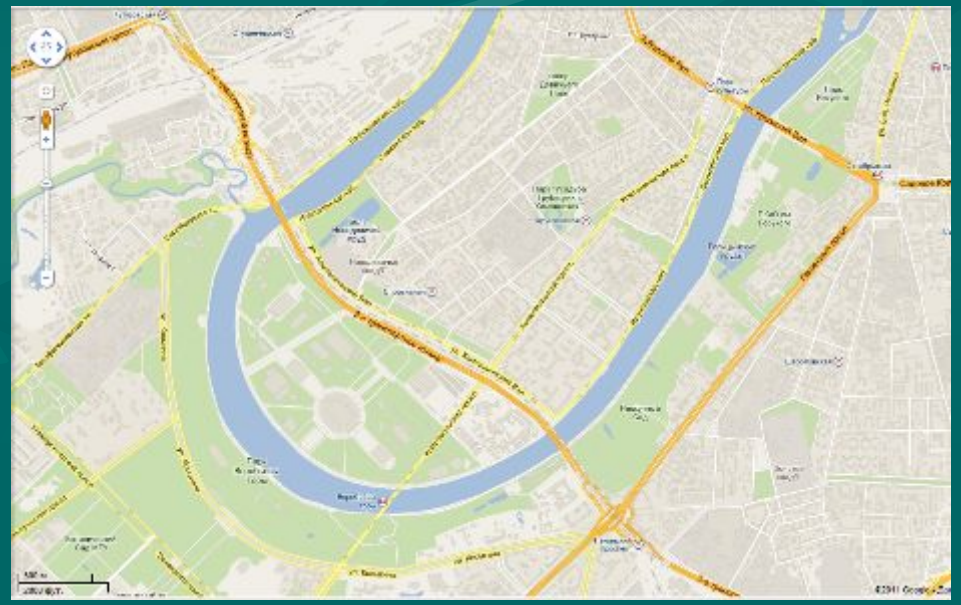
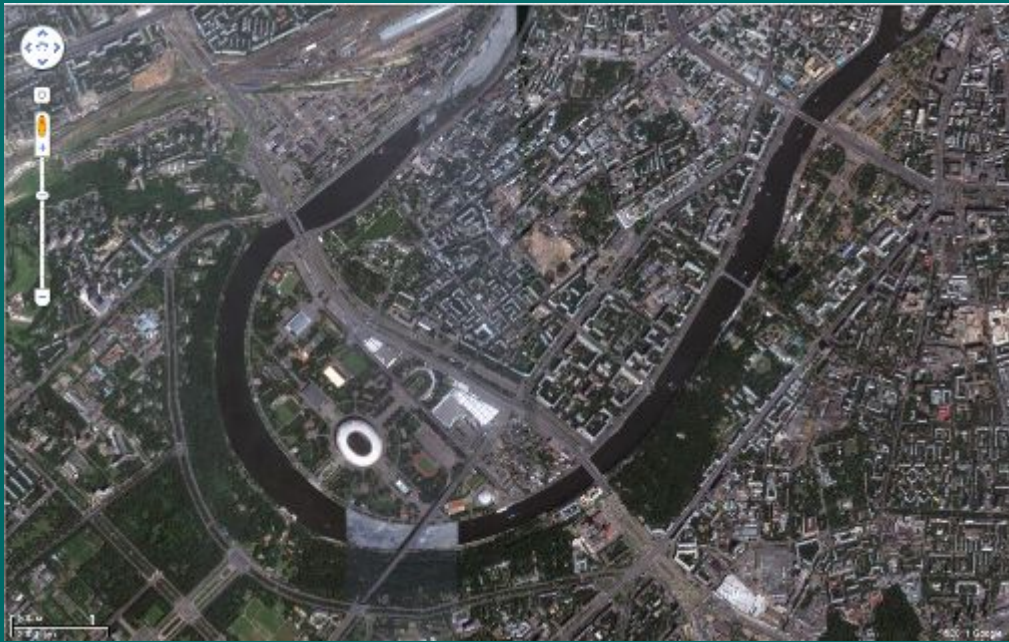
# Цели урока:

- Познакомиться с изображениями условных знаков.
- Показать значение условных знаков.



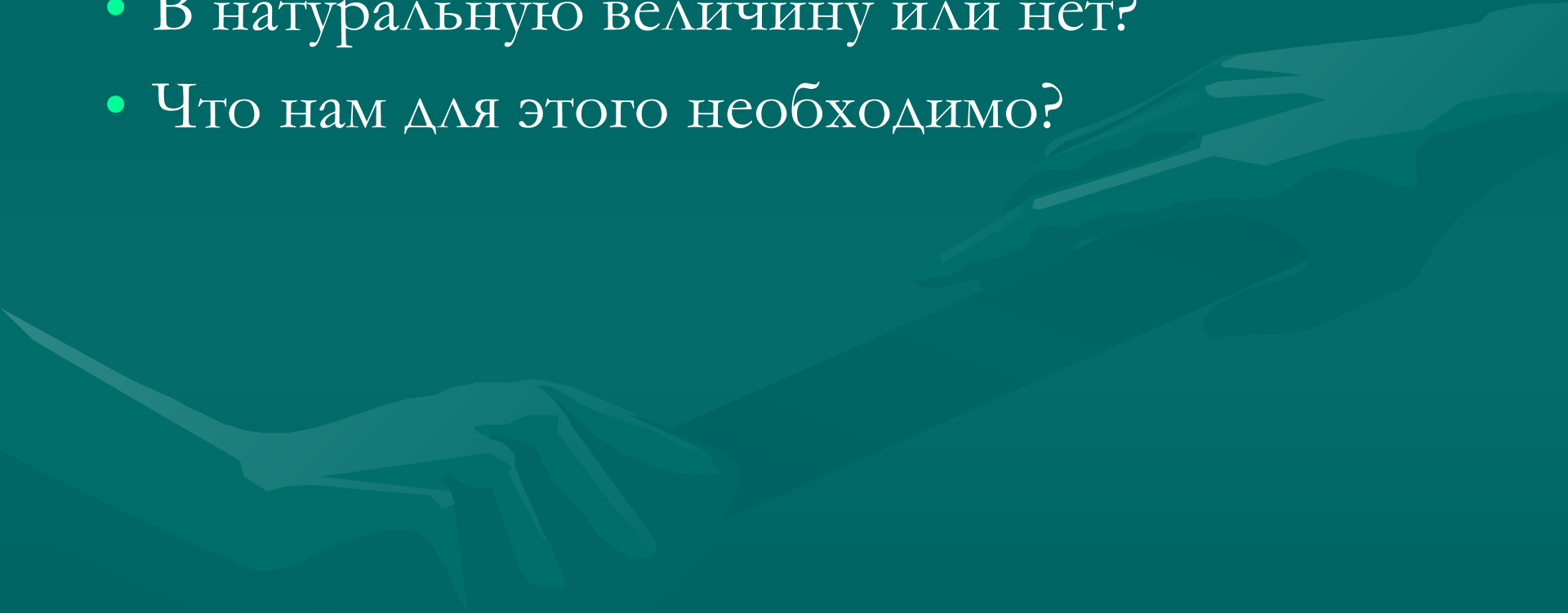
- Подумайте, какие бывают изображения местности?





- Рассмотрим рис. 23 на стр.34.
- Что общего и что отличительного в плане местности и аэрофотоснимке?
- Одинаковая ли территория изображена?
- Назовите объекты, которые вы видите на плане местности, но их нет на фотоснимке.

- Как нам нужно изображать предметы?
- В натуральную величину или нет?
- Что нам для этого необходимо?



# Масштаб

- Отношение длины отрезка на карте к длине отрезка на местности.

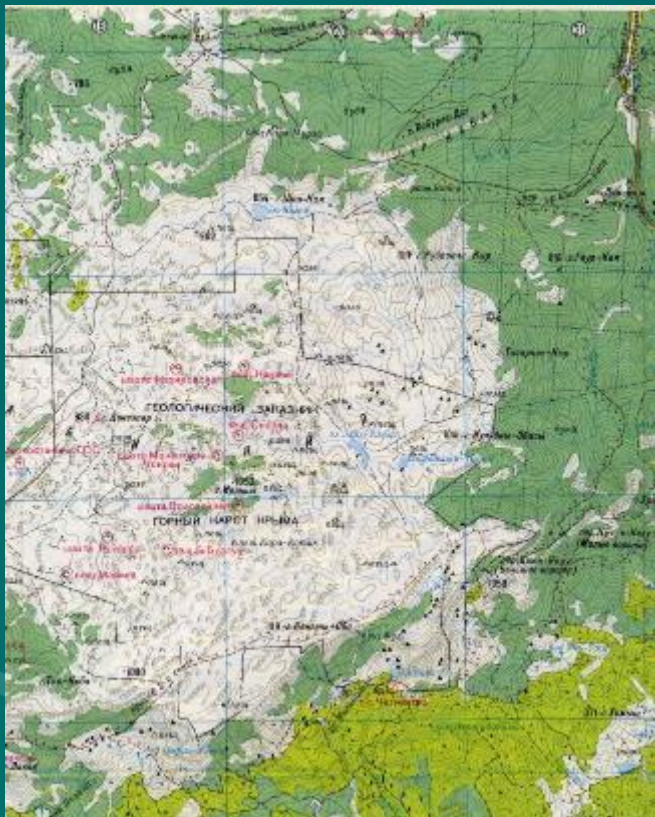




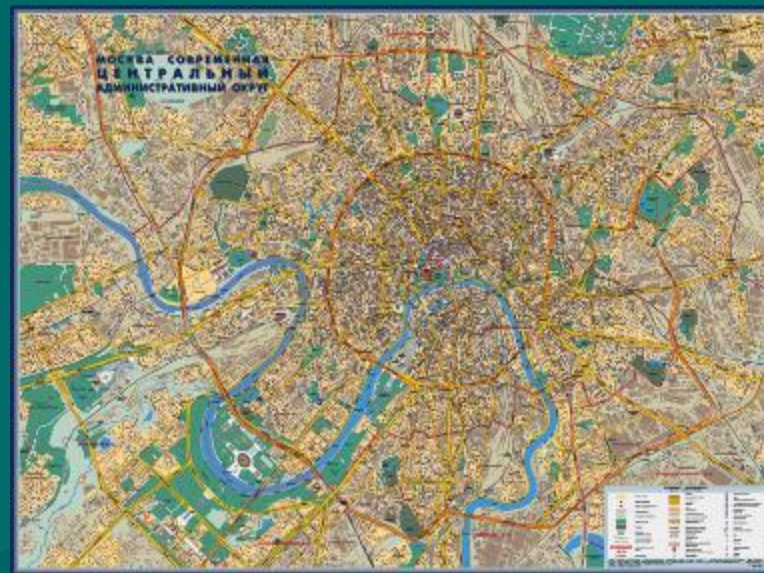
# Maßstab

- от Maß – мера, размер, stab - палка.
- Масштабы изображений на чертежах должны выбираться из следующего ряда:
- Масштабы уменьшения 1:2; 1:2,5; 1:4; 1:5; 1:10; 1:15; 1:20; 1:25; 1:40; 1:50; 1:75; 1:100; 1:200; 1:400; 1:500; 1:800; 1:1 000
- Натуральная величина 1:1
- Масштабы увеличения 2:1; 2,5:1; 4:1; 5:1; 10:1; 20:1; 40:1; 50:1; 100:1

# Применение в географии



• 1:50000



1:10000

# Применение в моделировании



• 1:12



1:18



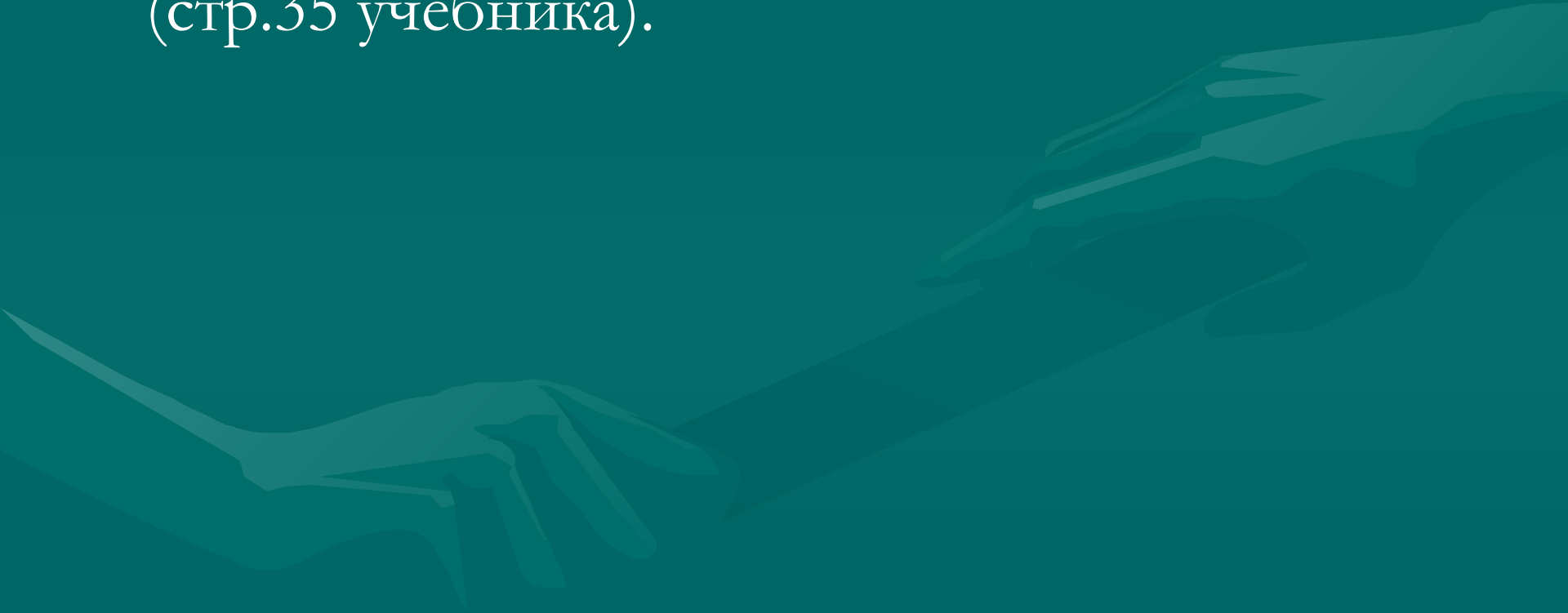
1:43

# Авиамоделизм



1:24

- Измерение расстояний с помощью масштаба (стр.35 учебника).

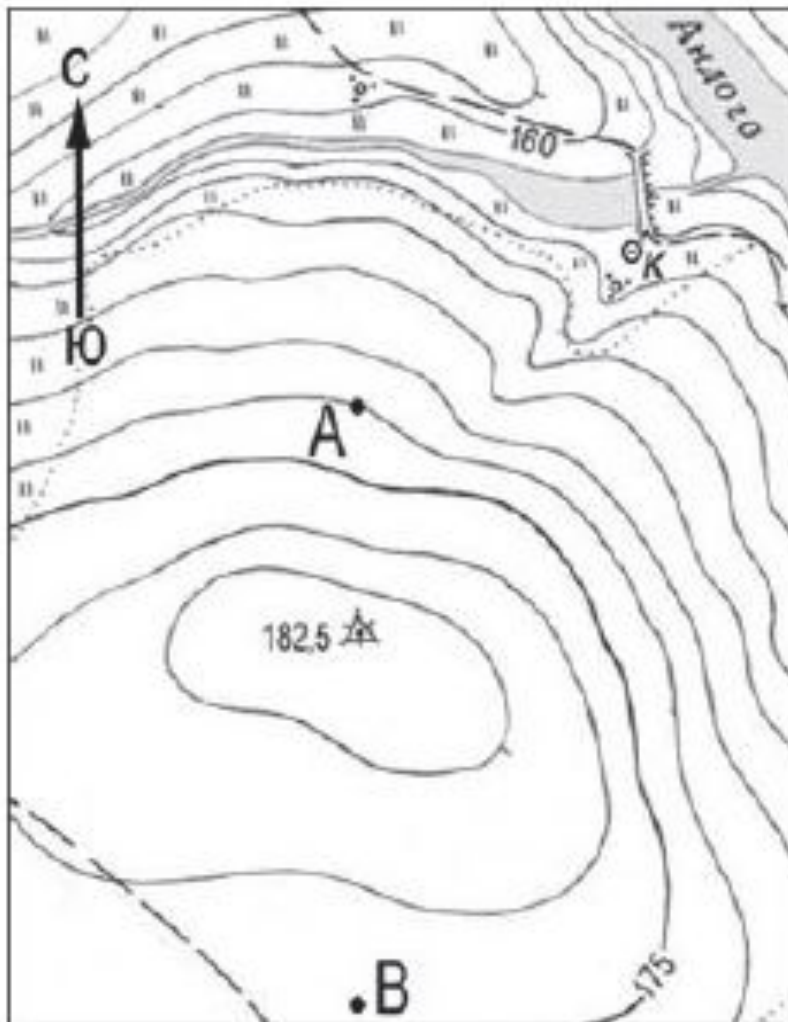




- *Объединимся в группы по 2 человека и попробуем составить план местности в масштабе: в 1 см 100 м. В центре страницы в тетради условным знаком обозначьте школу. На расстоянии 500 м от школы в направлении на север – овраг, в 300 м на юго-запад – озеро, в 400 м на юге – кустарник.*

- Определите по карте расстояние на местности по прямой от точки А до колодца. Полученный результат округлите до десятков метров. Ответ запишите цифрами.

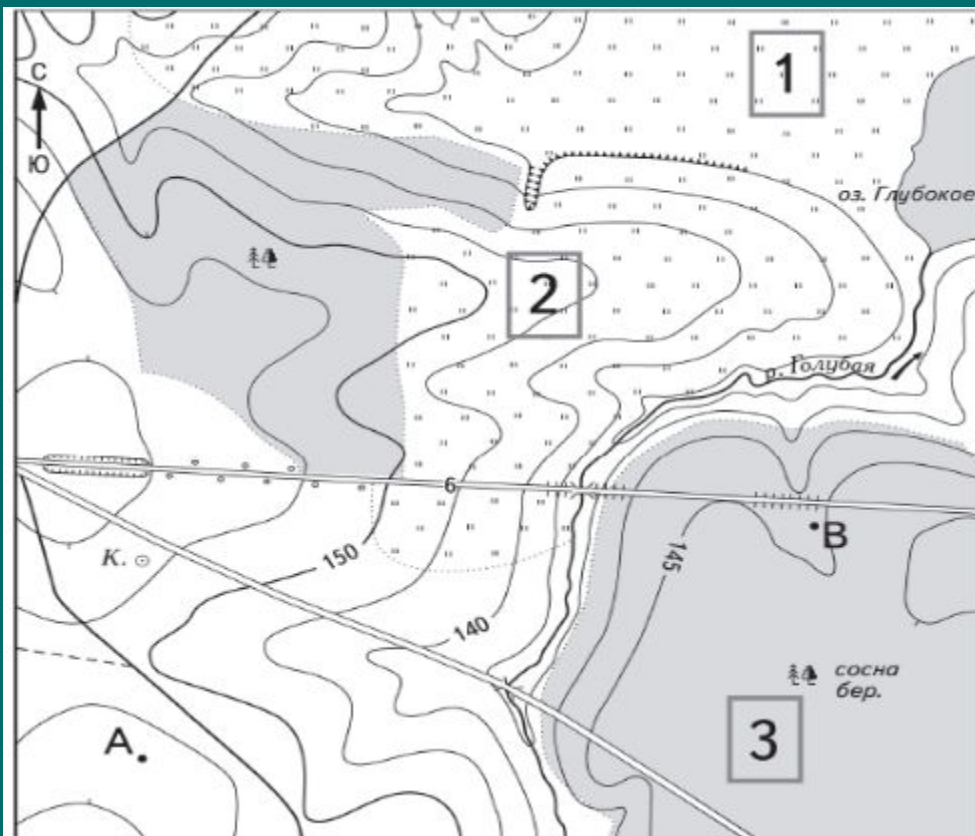




Масштаб 1: 10 000  
В 1 см 100 м



Горизонталы проведены  
через 2,5 метра



Масштаб 1:10 000

В 1 см 100 м



Горизонталы проведены через 5 метров



Шоссе



Луг



Грунтовая  
дорога



Лес



Мост



К. Колодец

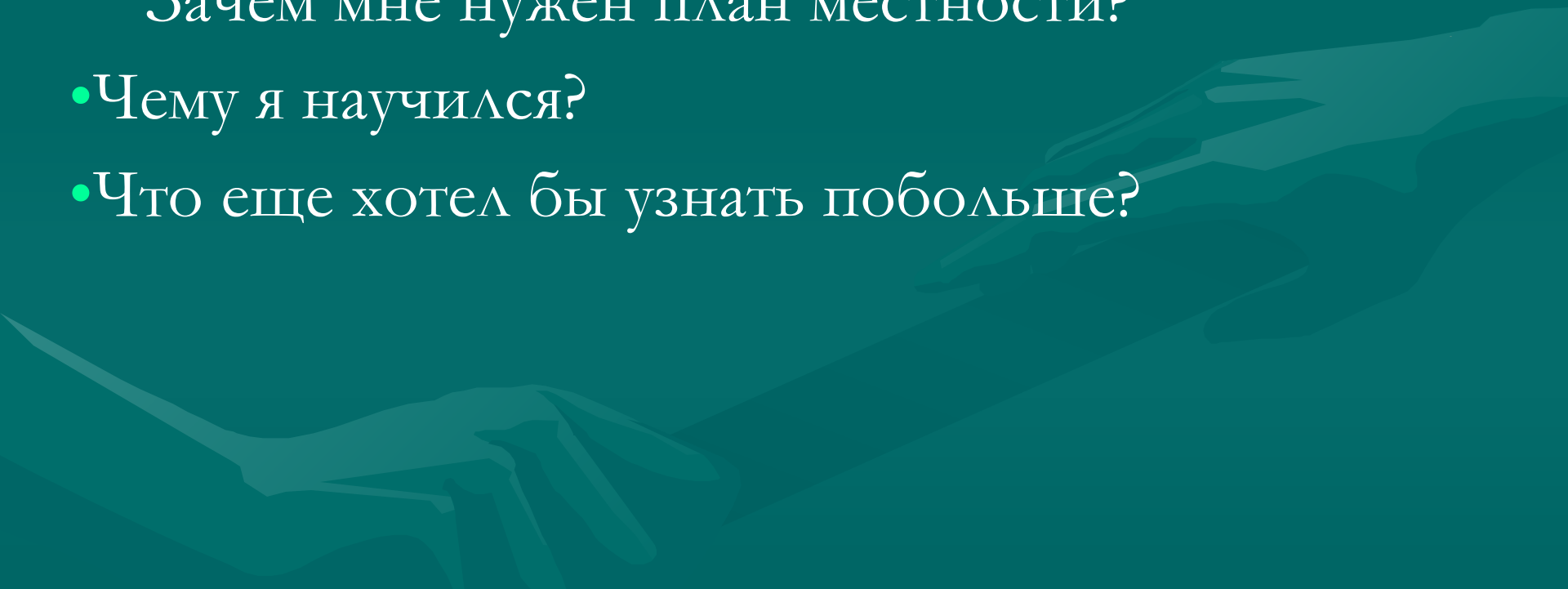


Обрыв

# Рефлексия:

Зачем мне нужен план местности?

- Чему я научился?
- Что еще хотел бы узнать побольше?



# Домашнее задание:

- Определить, в каком направлении от школы находится мой дом, параграф 9, вопрос 1-4 устно.

