

М  
Н  
О  
Г  
О  
Б  
Р  
А  
З  
И  
Е

Г  
Р  
И  
Б  
О  
В



# СХОДСТВО ГРИБОВ

## 1 вариант

### с растениями

- ❖ Растут в течение всей жизни
- ❖ Верхушечный рост
- ❖ Наличие прочной клеточной стенки
- ❖ Неподвижны
- ❖ Способны синтезировать витамины и гормоны

## 2 вариант

### с животными

- ❑ Гетеротрофы
- ❑ В клеточных стенках содержится хитин
- ❑ Углеводы запасаются в виде гликогена
- ❑ Способны образовывать мочевину.

# ПРИЗНАКИ ГРИБОВ

- Тело гриба составляет грибница, или мицелий
- Грибница образована гифами, тонкими ветвящимися трубчатыми нитями
- Гифы состоят из многоядерных или одноядерных клеток, но они не имеют клеточного строения.



# Питание грибов

## Гетеротрофы

### Сапрофиты



### Симбионты



### Паразиты



### Хищники



# Микориза (грибокорень)



корни дерева

грибница гриба



**Микориза - это симбиоз мицелия гриба с корнями деревьев**



Микориза

*Грибные нити проходят под кожицу корней деревьев. При этом оказывается, что корни деревьев их грибницы высасывают воду с минеральными веществами, а грибница из корней – сахар. Нити гриба как бы заменяют корням корневые волоски.*

*Некоторые деревья, например дуб, бук, без грибов плохо растут. При посадке дуба в степи раньше приходилось привозить землю из дубняка, чтобы положить в лунку вместе желудями немного почвы, содержащей грибницу, нужную для корней.*





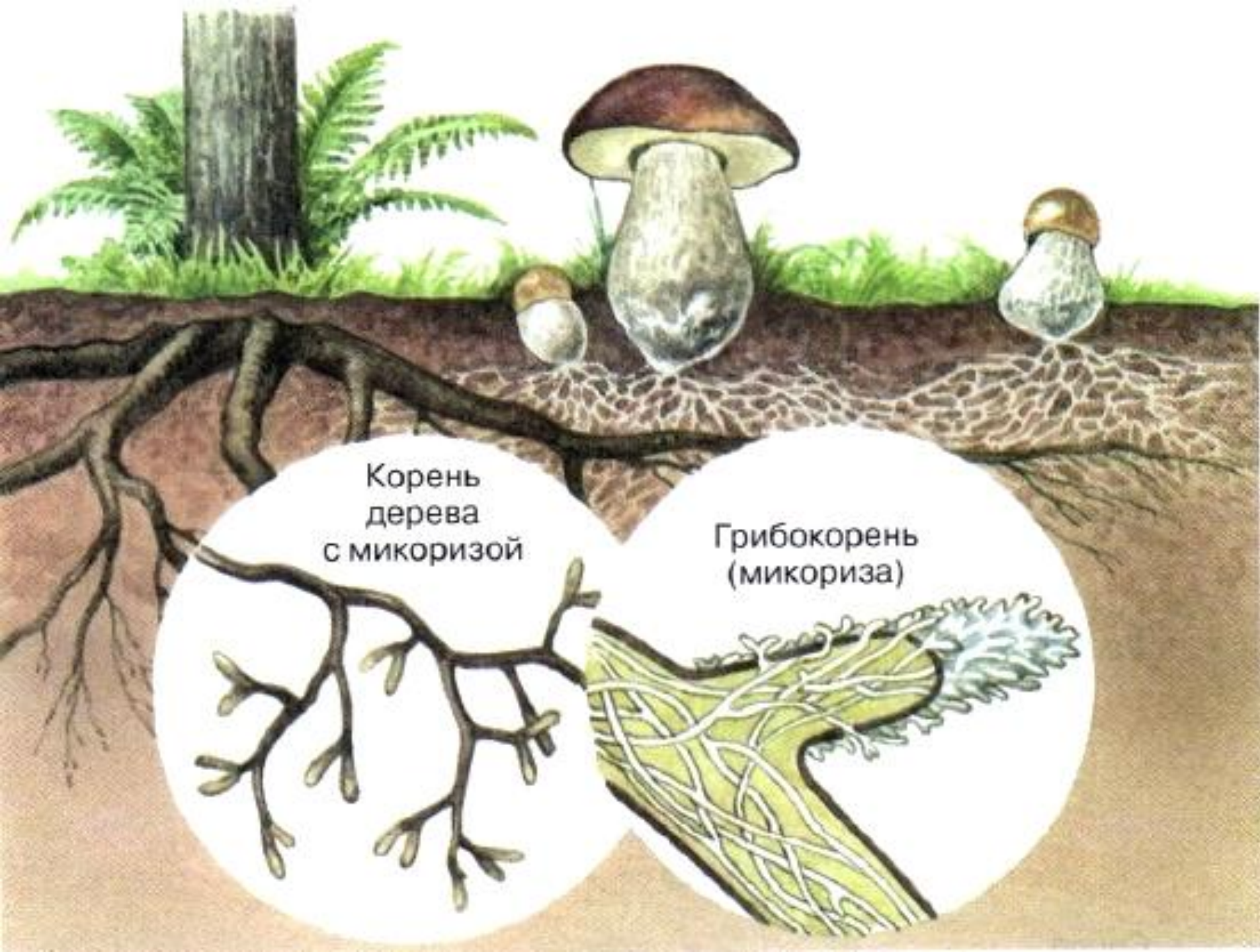
# Симбиоз грибов и растений











Корень  
дерева  
с микорризой

Грибокорень  
(микорриза)



**Шляпочные**

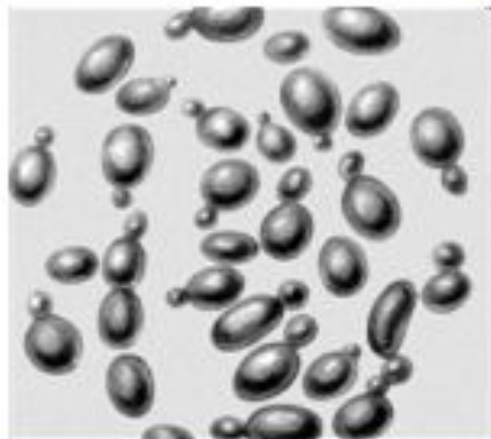


**Паразиты**

**Г  
Р  
И  
Б  
Ы**



**Плесневые**



**Одноклеточные  
(дрожжи)**





# Шляпочные грибы

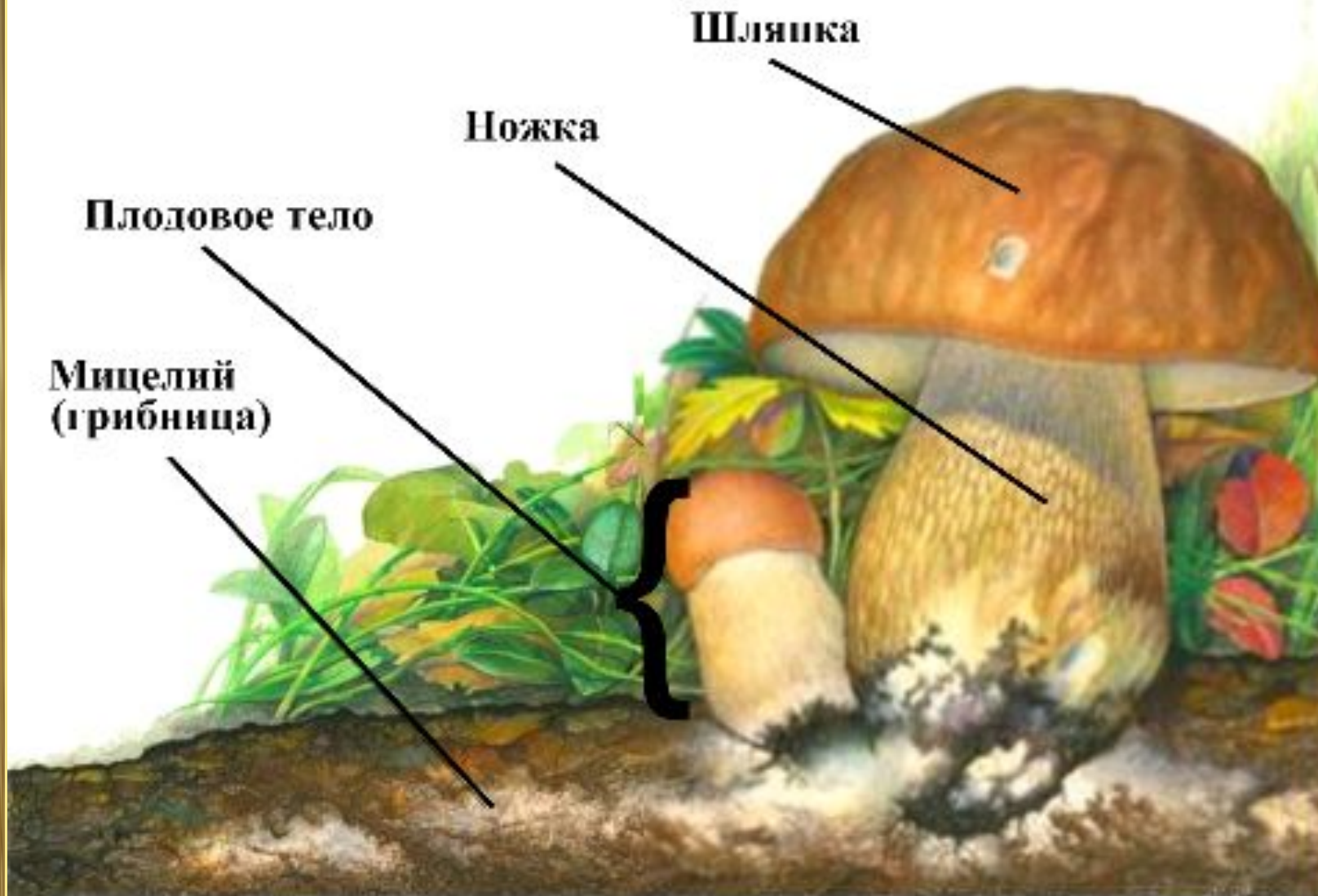
Трубчатые

Пластинчатые



Привести по три примера к каждой группе грибов

# Строение шляпочных грибов





# Трубчатые грибы



нижняя сторона  
шляпки

**Съедобные**

**Ядовитые**







# Пластинчатые грибы



нижняя сторона  
шляпки

## Съедобные

## Ядовитые







Первая помощь при отравлениях грибами должна быть направлена в первую очередь на удаление из организма остатков грибов. Для этого нужно вызвать у пострадавшего рвоту (в этих целях обычно рекомендуется обильное питье), дать ему слабительное. В качестве возбуждающих средств рекомендуется дать черный кофе, крепкий чай. Следует избегать попадания в рот уксуса и кислоты. Срочно обратиться к врачу.



# Плесневые грибы

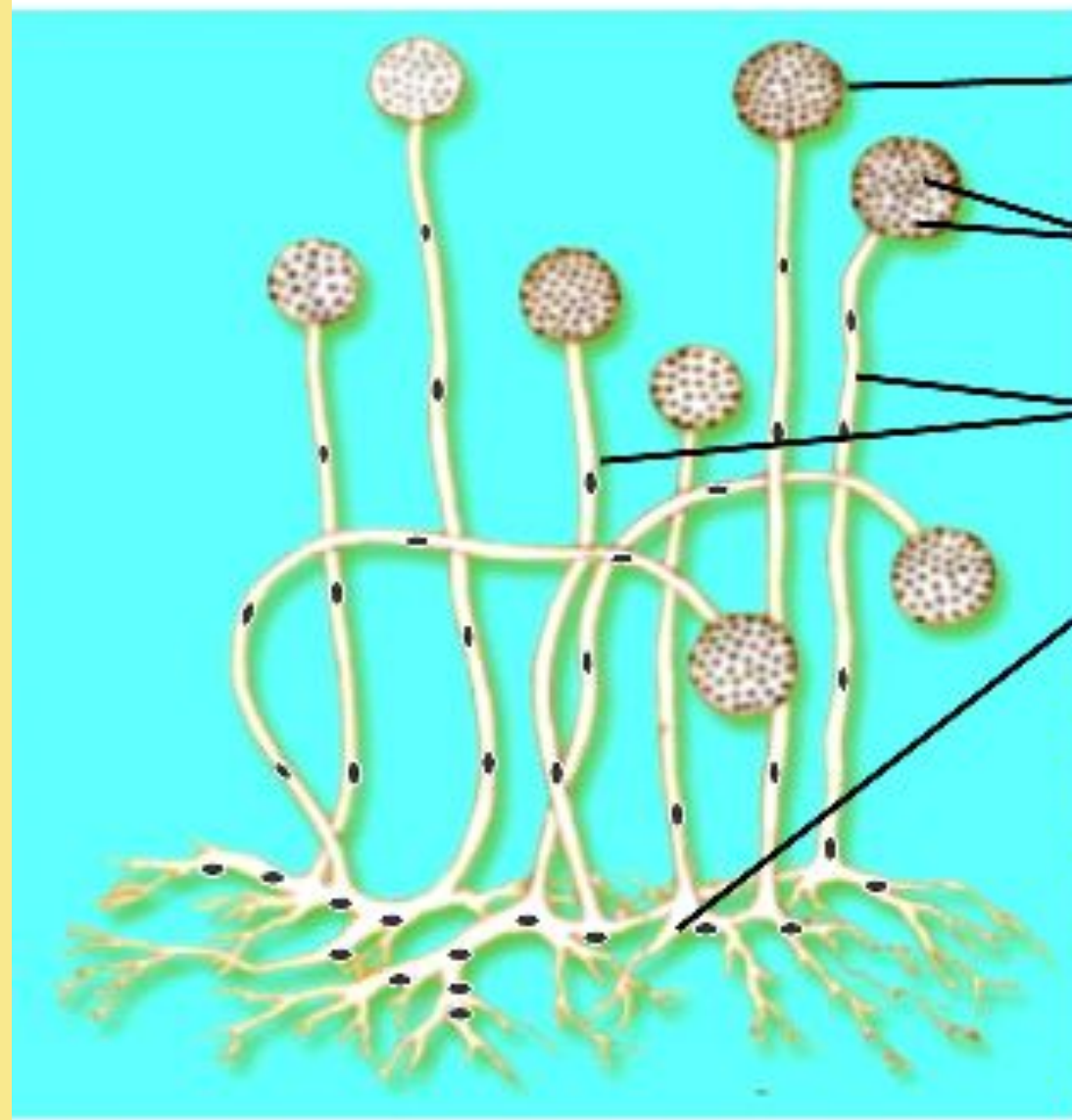


**Пеницилл**

**Мукор**



# Строение мукора



спорангий

споры

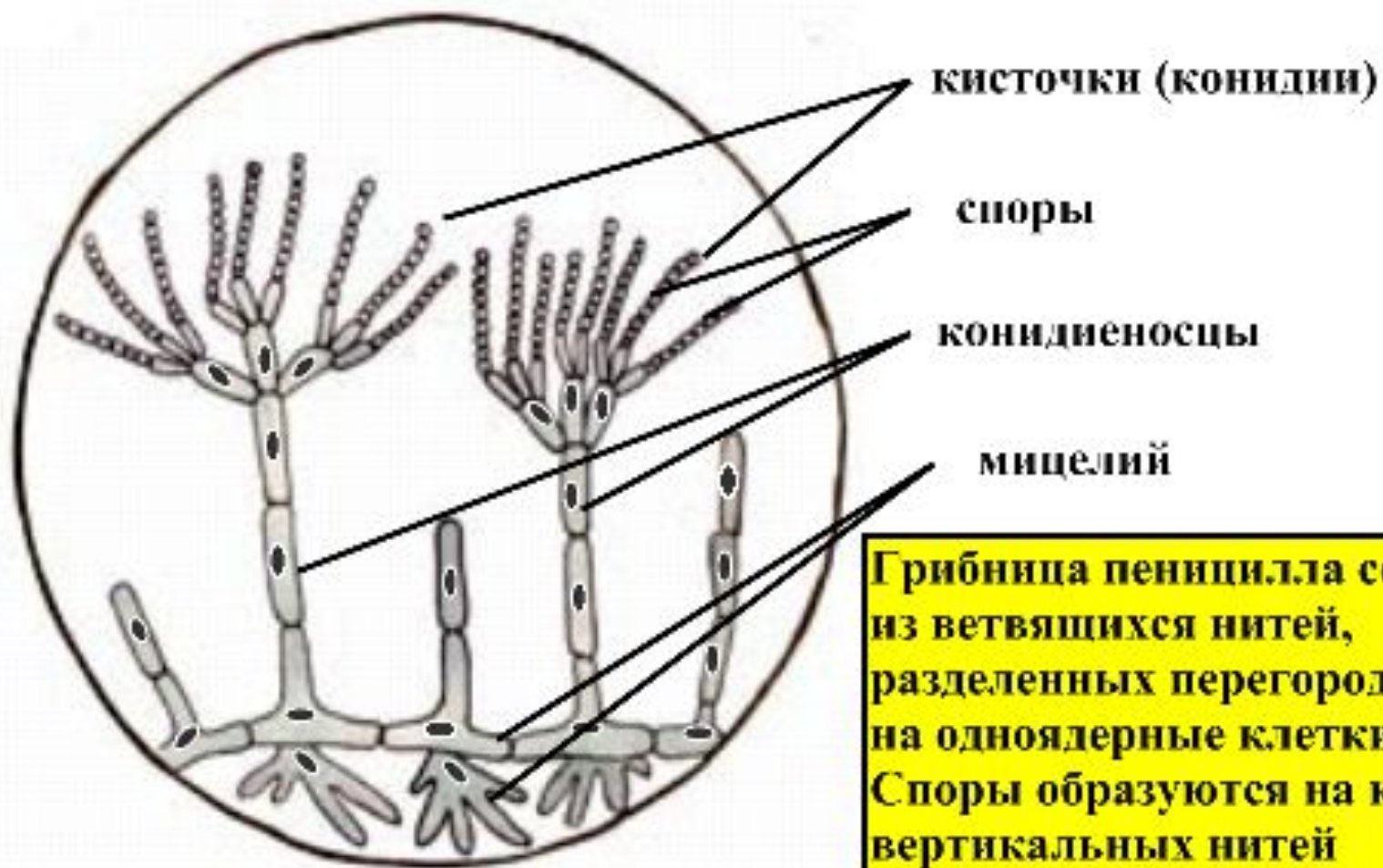
спорангиеносцы

мицелий

Грибница мукора состоит из одной сильно разросшейся, разветвленной многоядерной клетки. Спорангии со спорами образуются на вертикальных нитях грибницы.



## Строение пеницилла



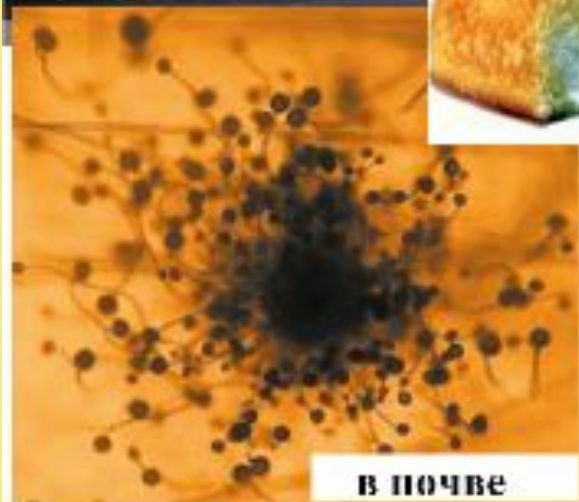
**Грибница пеницилла состоит из ветвящихся нитей, разделенных перегородками на одноядерные клетки. Споры образуются на концах вертикальных нитей грибницы в мелких кисточках (конидиях).**



# Значение плесневых грибов



## Мукор (белая плесень)



## Пеницилл (зеленая плесень)



А. Флеминг

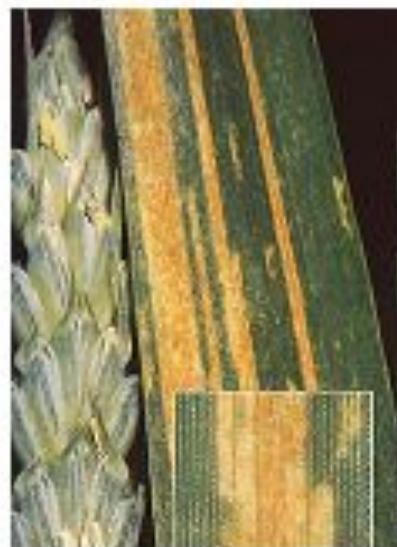
антибиотик  
пенициллин



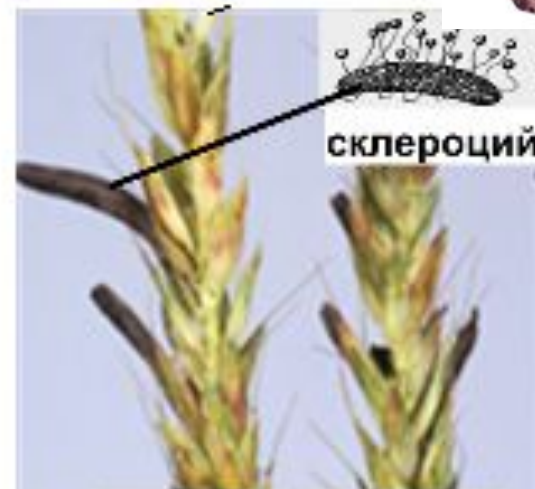
# Грибы - паразиты



**Головня**



**Ржавчина**



**склероций**

**Спорынья**





# Грибы - паразиты



Трутовик



# Грибы - паразиты

## Стригущий лишай (микроспория)

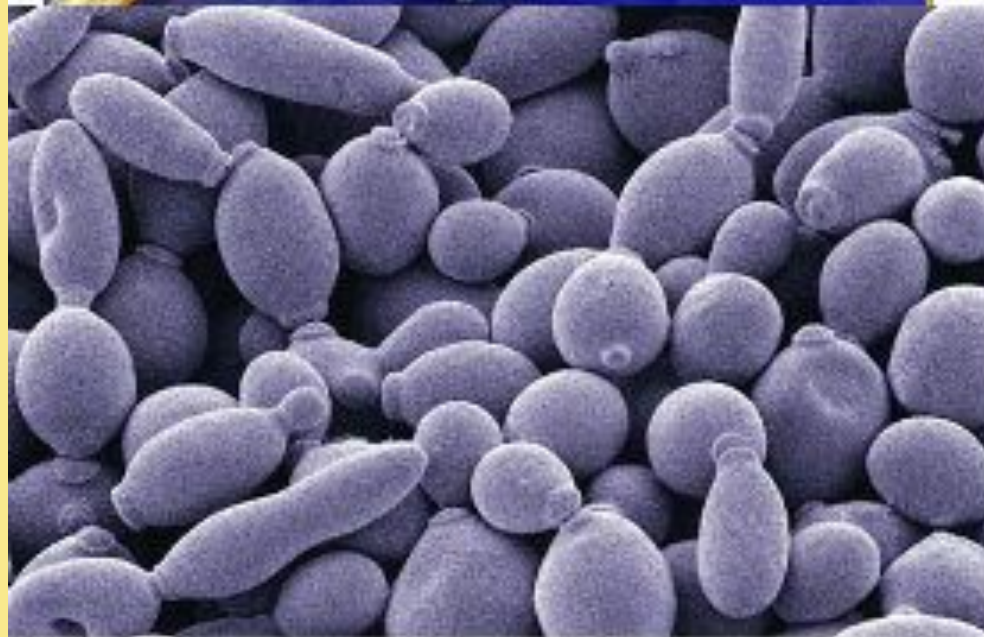


## Микозы стоп и ногтей





# Одноклеточные грибы (дрожжи)



# Применение дрожжей

