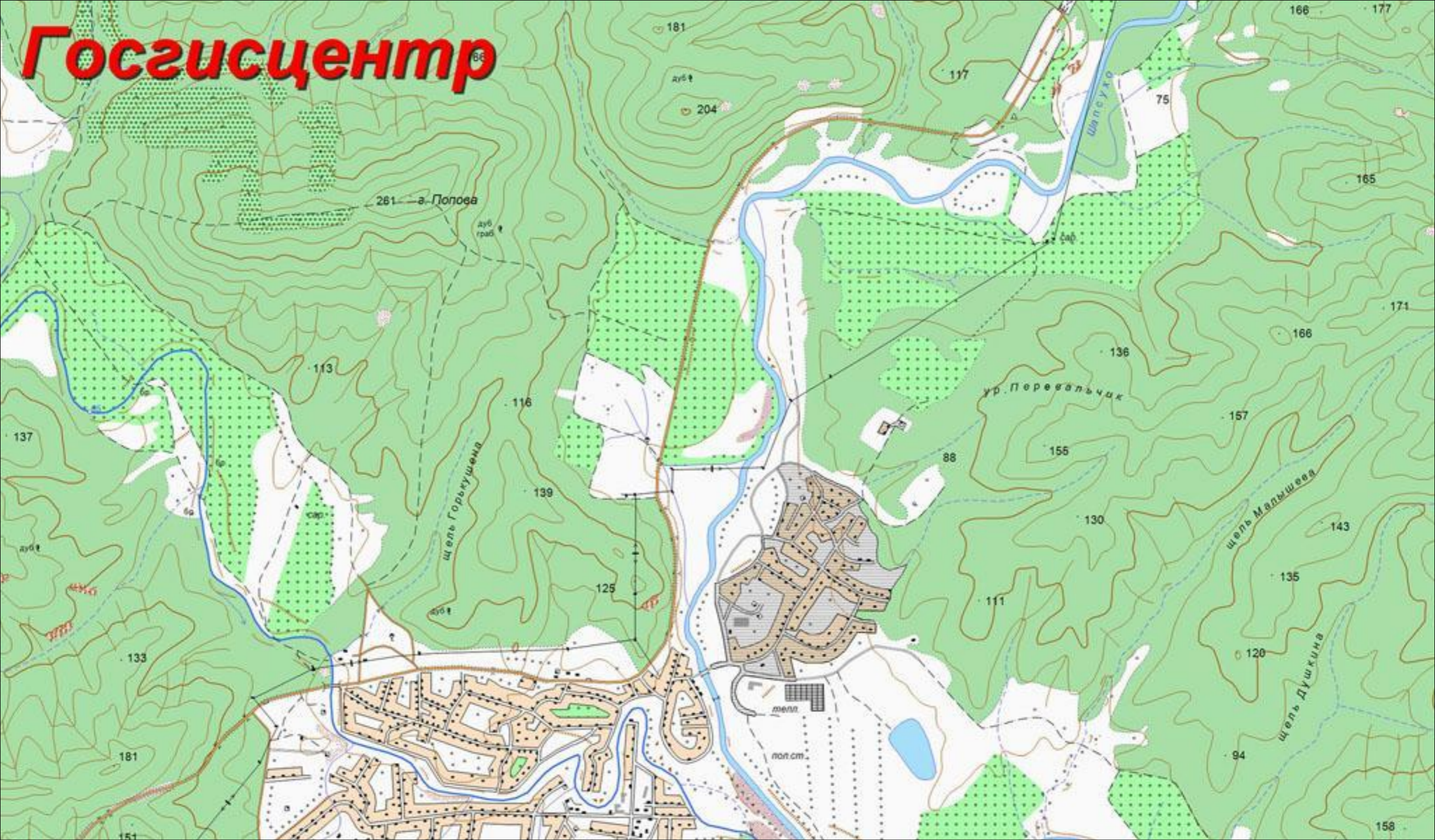


Карты в туристском путешествии

Генштаб



Госгисцентр



Топографические карты масштаба 1: 25 000—1: 1 000 000

Масштаб карты (величина масштаба)	Наименование карты	Топографические карты подразделяются на:
1:25 000 (в 1 см 250 м)	Двадцатипятитысячная	Крупномасштабные
1:50 000 (в 1 см 500 м)	Пятидесятитысячная, или полукилометровка	
1:100 000 (в 1 см 1 км)	Стотысячная, или километровка	Среднемасштабные
1:200 000 (в 1 см 2 км)	Двухсоттысячная, или двухкилометровка	
1:500 000 (в 1 см 5 км)	Пятьсот тысячная, или пятикилометровка	Мелкомасштабные
1:1 000 000 (в 1 см 10 км)	Миллионная, или десятикилометровка	

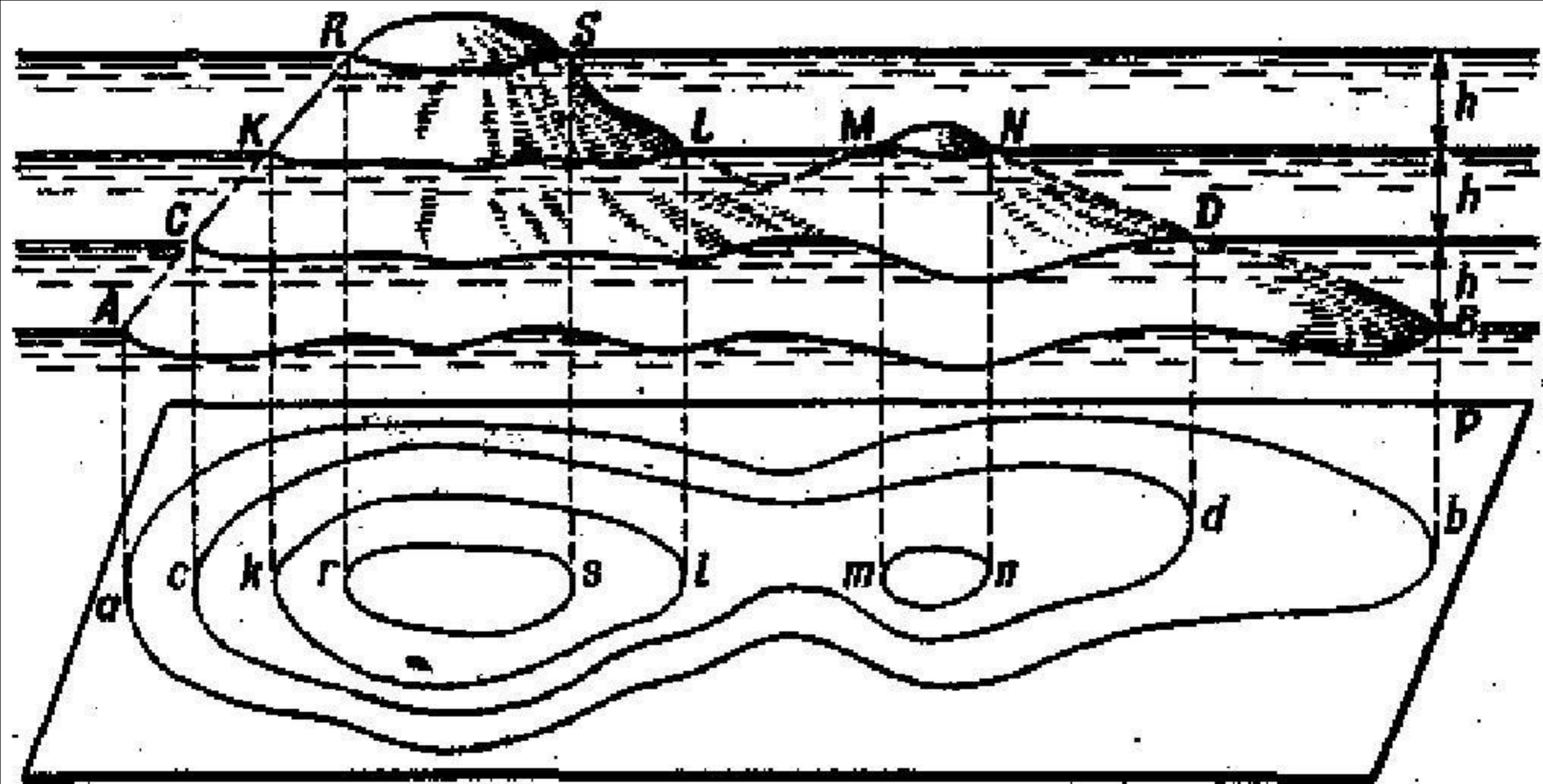
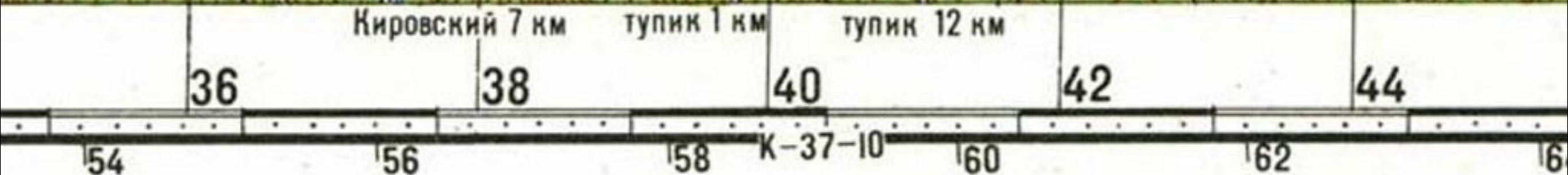


Рис. 34. Сущность изображения рельефа горизонталями



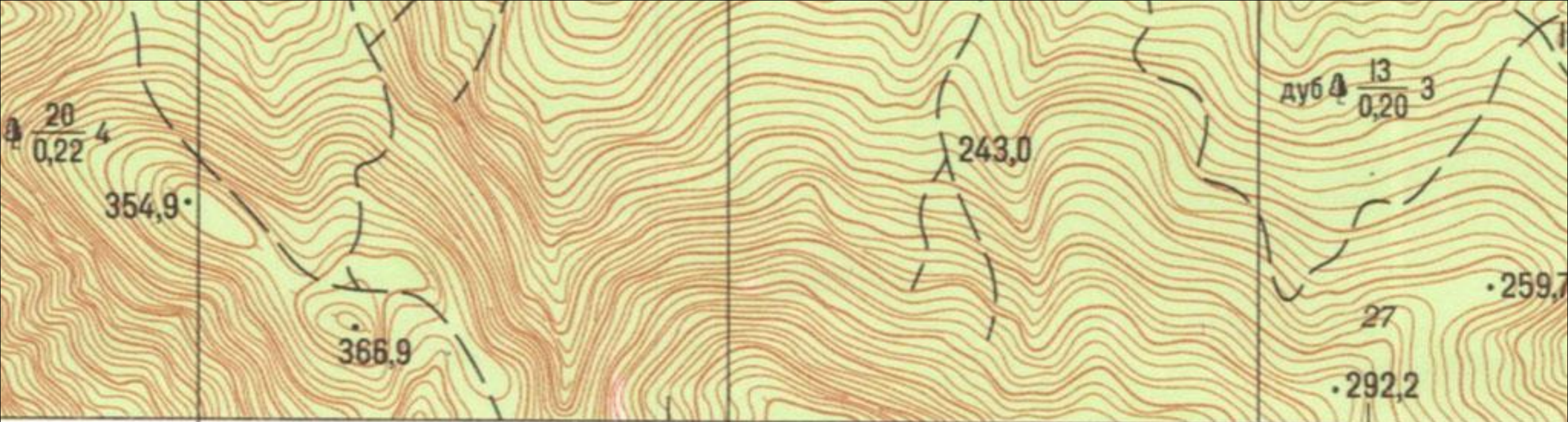
1:100 000

в 1 сантиметре 1 километр



Сплошные горизонтали проведены через 20 метров

Балтийская система высот



74

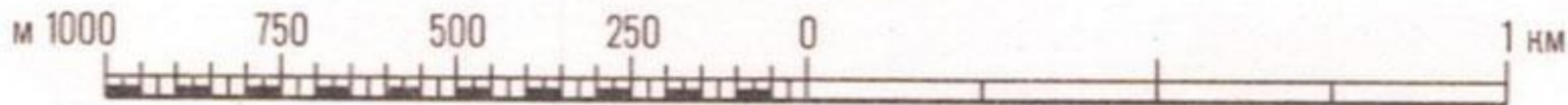
75

76

L-37-126-A-6

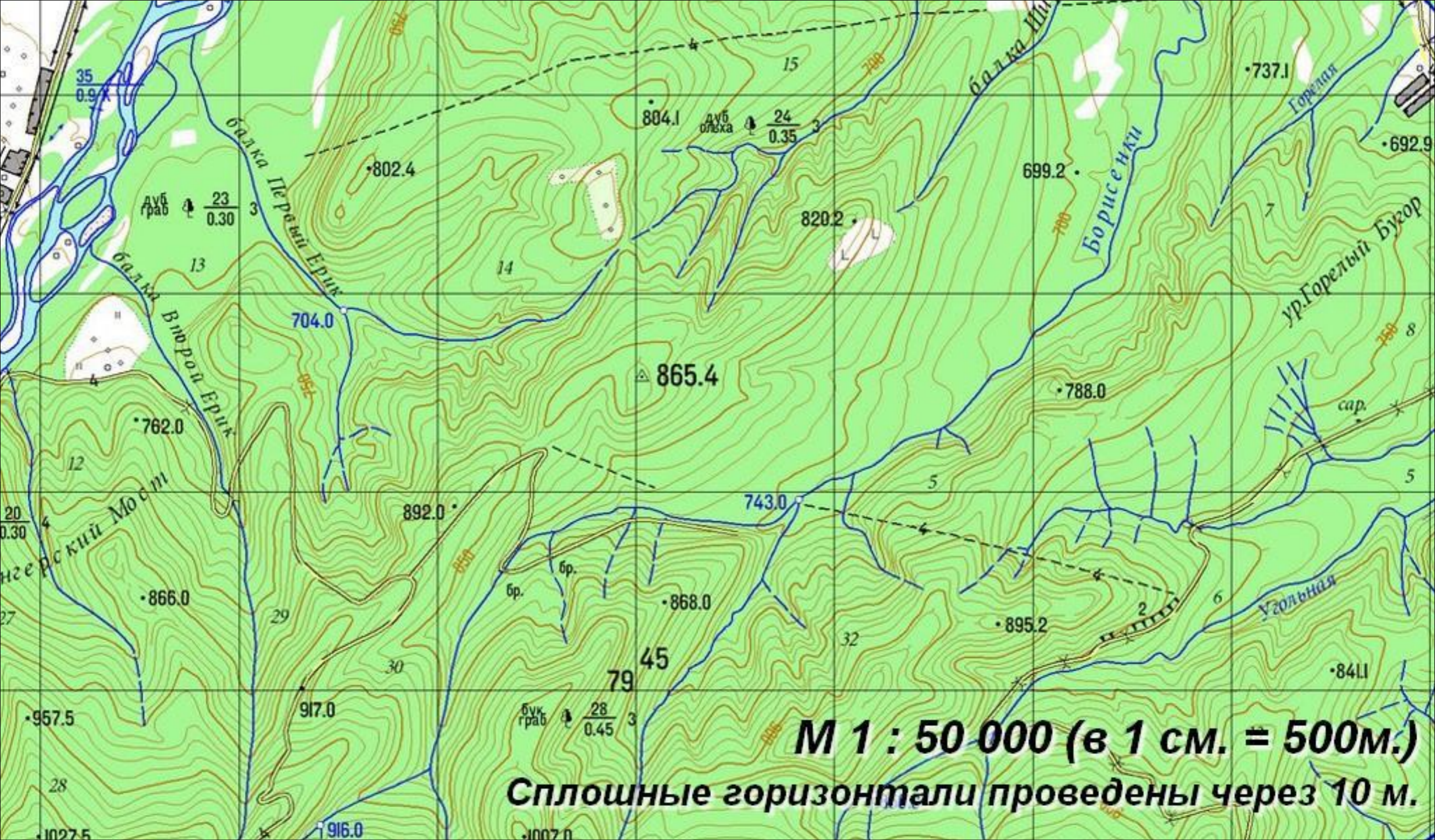
1:25 000

в 1 сантиметре 250 метров



Сплошные горизонтали проведены через 5 метров

Балтийская система высот

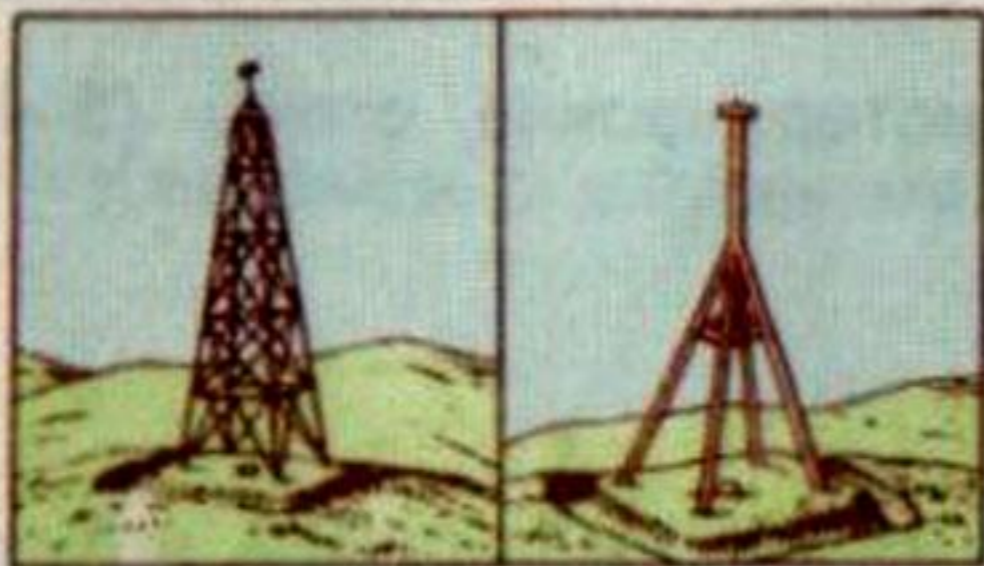


М 1 : 50 000 (в 1 см. = 500м.)

Сплошные горизонталы проведены через 10 м.

ГЕОДЕЗИЧЕСКИЕ ПУНКТЫ

△ 91.6



Пункты государственной геодезической сети (91,6—высота основания пункта над уровнем моря)

2 ☆ 98.7

То же на курганах (2—высота кургана в метрах)

□ 51.1

Точки съемочной сети, закрепленные на местности центрами

Дороги, тропы, перевалы

↑
X
↓
 $\frac{5043,0}{(IV-X)}$



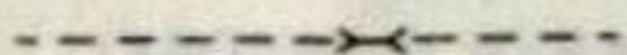
Перевалы, отметки их высот и время действия



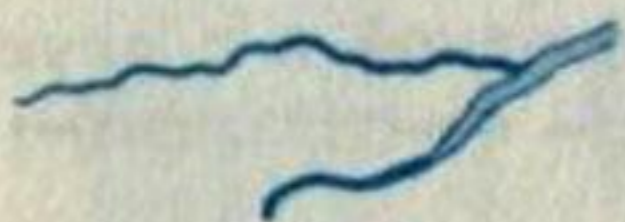
Грунтовые дороги и труднопроезжие участки дорог



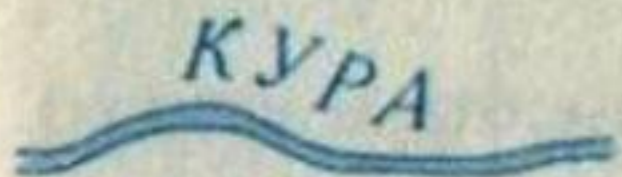
Полевые и лесные дороги



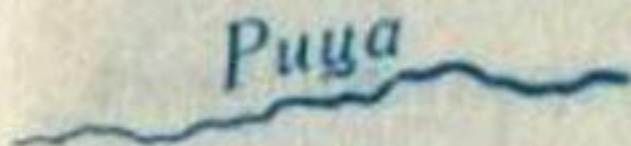
Пешеходные тропы и пешеходные мосты



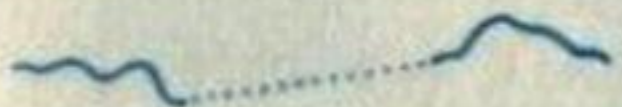
Реки и ручьи. В две линии изображаются реки шириной 5 м и более — на картах масштабов 1:25 000 и 1:50 000, 10 м и более — на карте масштаба 1:100 000



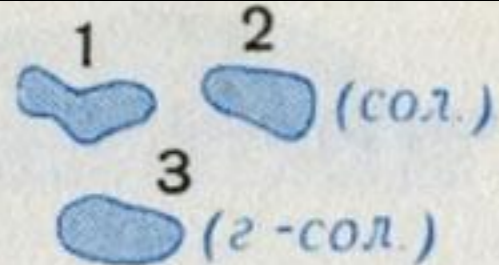
Подписи названий судоходных рек и каналов



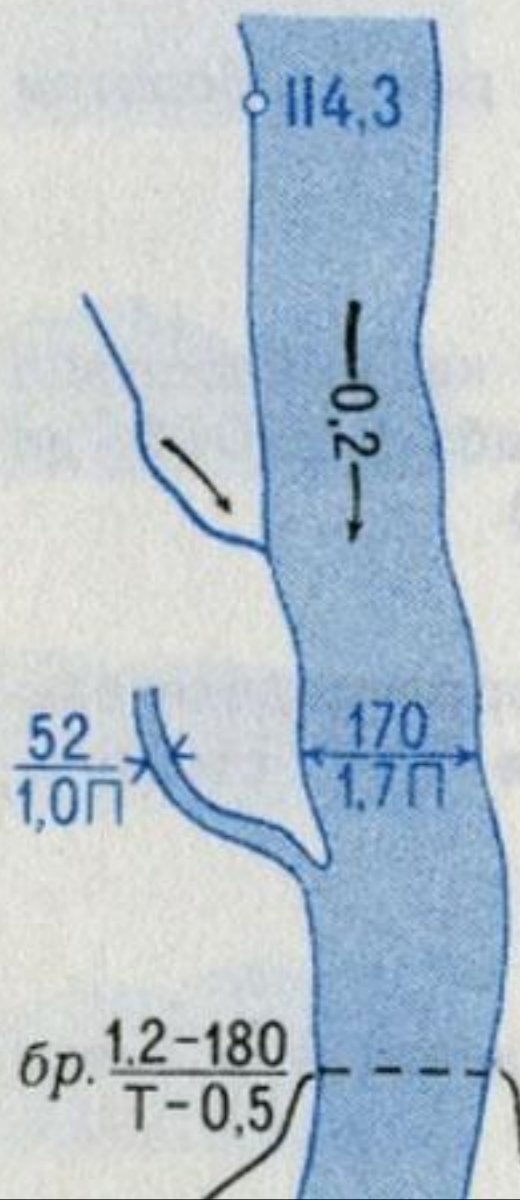
Подписи названий несудоходных рек, ручьев и каналов



Подземные и пропадающие участки рек (по болотам и т. п.)



Озера: 1) пресные; 2) соленые; 3) горько-соленые



Отметки урезов воды

Стрелки, показывающие направление течения рек (0,2 — скорость течения в м/сек)

Характеристика рек и каналов: 170 — ширина, 1,7 — глубина в метрах, П — характер грунта дна (П — песчаный, Т — твердый, В — вязкий, К — каменистый)

Броды: 1,2 — глубина, 180 — длина в метрах, Т — характер грунта, 0,5 — скорость течения в м/сек

Рельеф



Горизонталы



Подписи горизонталей в метрах и указатели направления скатов (бергштрихи)



Сухие русла рек

1
• 347,1

2
• 161,5

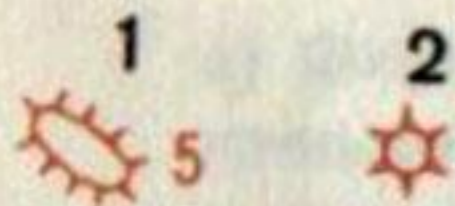
1) Отметки командных высот; 2) отметки высот



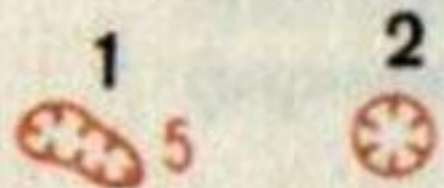
Овраги и промоины: 1) шириной в масштабе карты более 1 мм; 2) шириной 1 мм и менее (в числителе — ширина между бровками, в знаменателе — глубина в метрах)



1) Обрывы (21 — высота в метрах); 2) укрепленные уступы полей на террасированных участках склонов



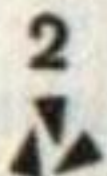
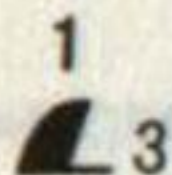
Курганы: 1) выражающиеся в масштабе карты (5 — высота в метрах); 2) не выражающиеся в масштабе карты



Ямы: 1) выражающиеся в масштабе карты (5 — глубина в метрах); 2) не выражающиеся в масштабе карты



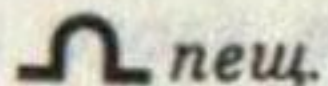
Скалы – останцы (10—высота в метрах)



1) Отдельно лежащие камни (3—высота в метрах);
2) скопления камней



Карстовые воронки

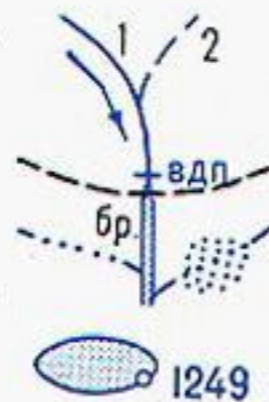


Входы в пещеры и гроты

УСЛОВНЫЕ ОБОЗНАЧЕНИЯ

	Поселки сельского типа
	Отдельные строения
	Автомобильные дороги с усовершенствованным покрытием и их номера. А—асфальт, материал покрытия.
	Автомобильные дороги без покрытия. Мосты и путепроводы, не выражающиеся в масштабе карты. Выемки
	Полевые и лесные дороги
	Вьючные тропы
	Пешеходные тропы. Перевалы, отметки их высот
	Капитальные сооружения башенного типа
	Памятники и монументы, братские могилы, кладбища
	Отметки высот
	Скалы—останцы. Отдельнолежащие камни.
	Заболоченность. Пески
	Государственные границы
	Районные границы
	Границы заповедников

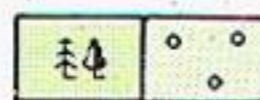
Государственная граница Российской Федерации с Грузией изображена в соответствии с существовавшим республиканским делением СССР.



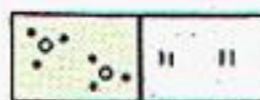
Речи и ручьи: 1) постоянные; 2) пересыхающие
Стрелки, указывающие направление течения рек
Водопады, пороги, броды

Подземные и пропадающие участки рек. Наледи
Береговая линия озер постоянная.
Отметки уреза воды

Водохранилища, не выражающиеся в масштабе карты.
Источники (ключи, родники)



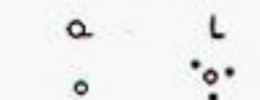
Леса, преобладающие породы деревьев.
Поросль леса



Сплошные заросли кустарников.
Луговая растительность



Узкие полосы леса, небольшие площади леса (не выражающиеся в масштабе карты)



Редкие леса (редколесье). Вырубленные леса.
Отдельные деревья и кусты (группы кустов).

Примечание: Объекты и названия, выделенные красным цветом, даны по туристским материалам.

Сплошные горизонталки проведены через 40 м



АРХЫЗ

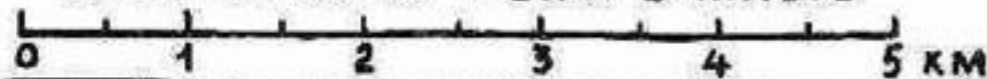
(СХЕМА)

scanned: VinOlga



М 1:50000

2 см на карте = 1 км в натуре



Выполнена С.П. Твердохлебов
гор. Черкесск май 1979

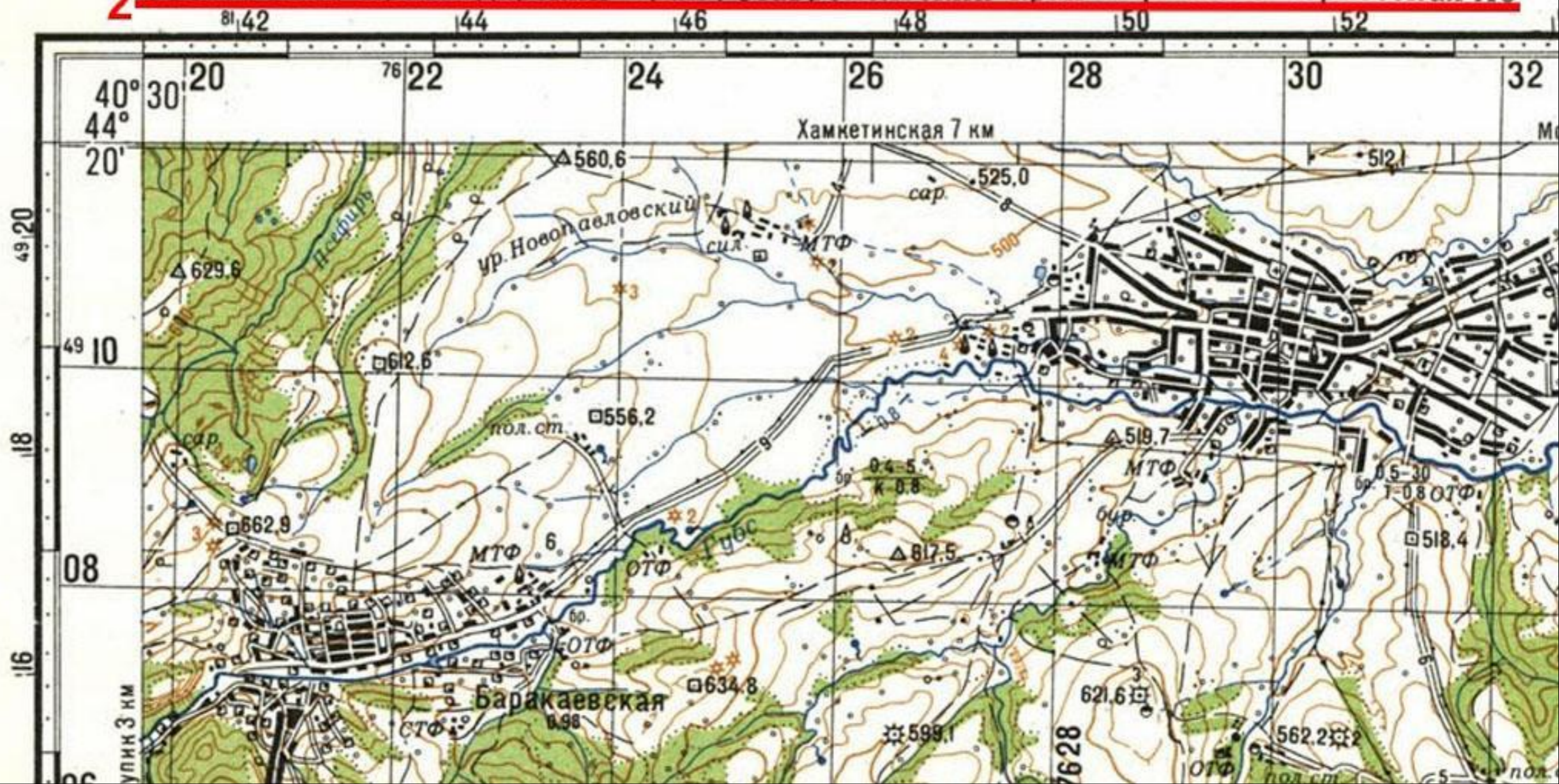
УСЛОВНЫЕ ОБОЗНАЧЕНИЯ:

	ХРЕБЕТ, ВЕРШИНА		КОЛЕСНАЯ ДОРОГА
	ПЕРЕВАЛЬНАЯ ТОЧКА		ТРОПА
	ВЕРХНЯЯ ГРАНИЦА ЛЕСА		УЧАСТКИ МАРШРУТА, ГДЕ НЕТ ТРОПЫ ИЛИ ГДЕ ТРОПА ВИДНА НЕОТЧЕТЛИВО
	СРЕДНЯЯ ГРАНИЦА ЛЕСА		ПАМЯТНИКИ БОЕВ ВЕЛ. ОТЕЧ. ВОЙНЫ
	НИЖНЯЯ ГРАНИЦА ЛЕСА		ИСТОРИЧЕСКИЕ ПАМЯТНИКИ
	ЛЕДНИКИ		МИНЕРАЛЬНЫЕ ИСТОЧНИКИ
	ОЗЕРО		СКАЛЫ, ОБРЫВЫ
	РЕКИ, ВОДОПАД		ФЕРМЫ, КОШИ



1 Система координат 1942 г. СК-42

2 СССР. РСФСР Краснодарский край, Ставропольский край Карачаево-Черкесская АО



3 ГЕНЕРАЛЬНЫЙ ШТАБ

4 ПСЕБАЙ



6. Гриф карты: секретно, ДСП, не секретно

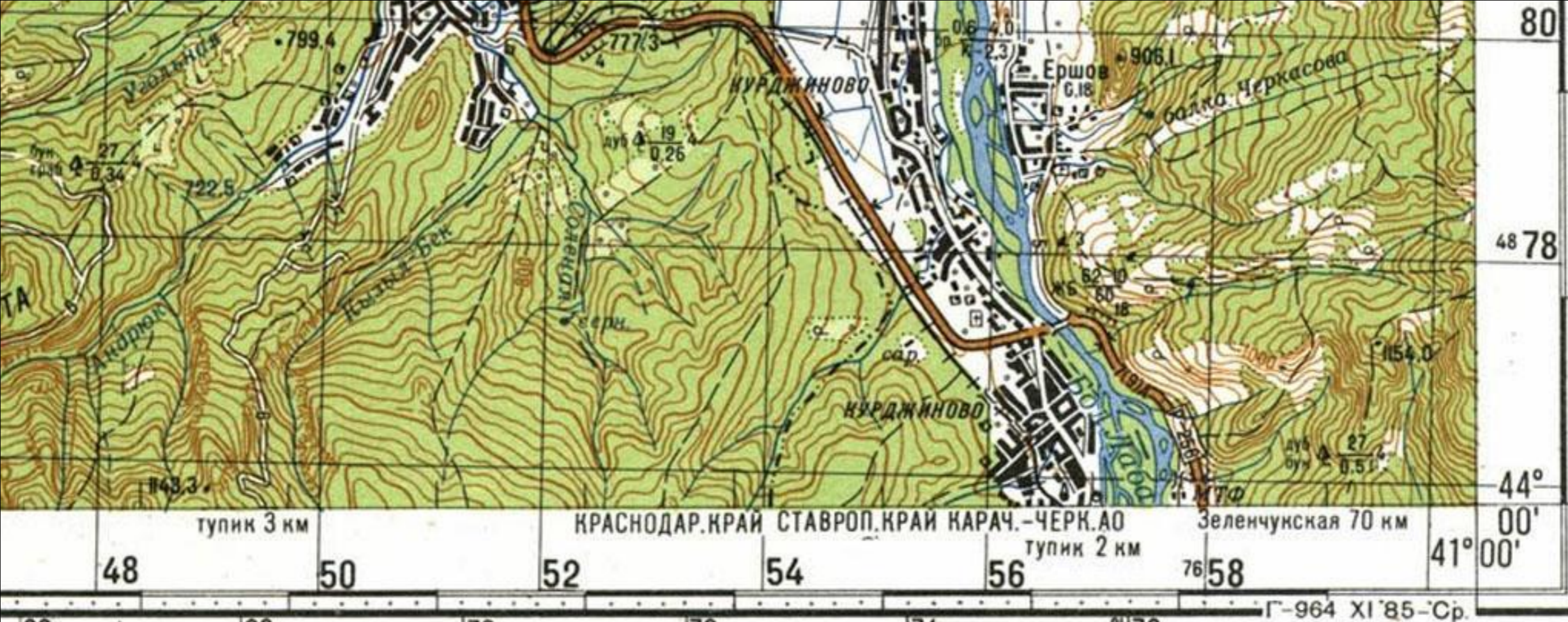
12-37-142

L-37-142

4а

81,74 Состояние местности на 1983 г. Издание 1985 г.





Составлено по карте масштаба 1:50 000, созданной по материалам съемки 1955-1965 гг. и обновленной в 1983 г.

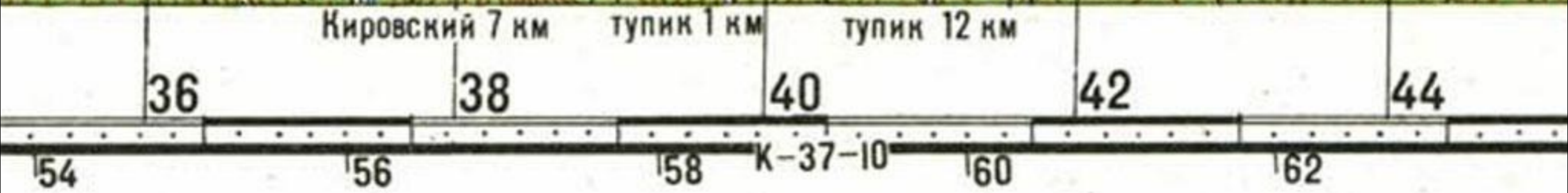
7 _____

8. Исполнители (на некоторых картах)

Число жителей в населенных пунктах указано в тысячах

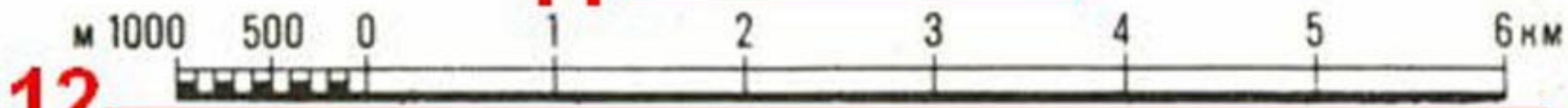
9 0°30' 1° 2° 3° 4° 5° 8° 10° 20°





10 1:100 000

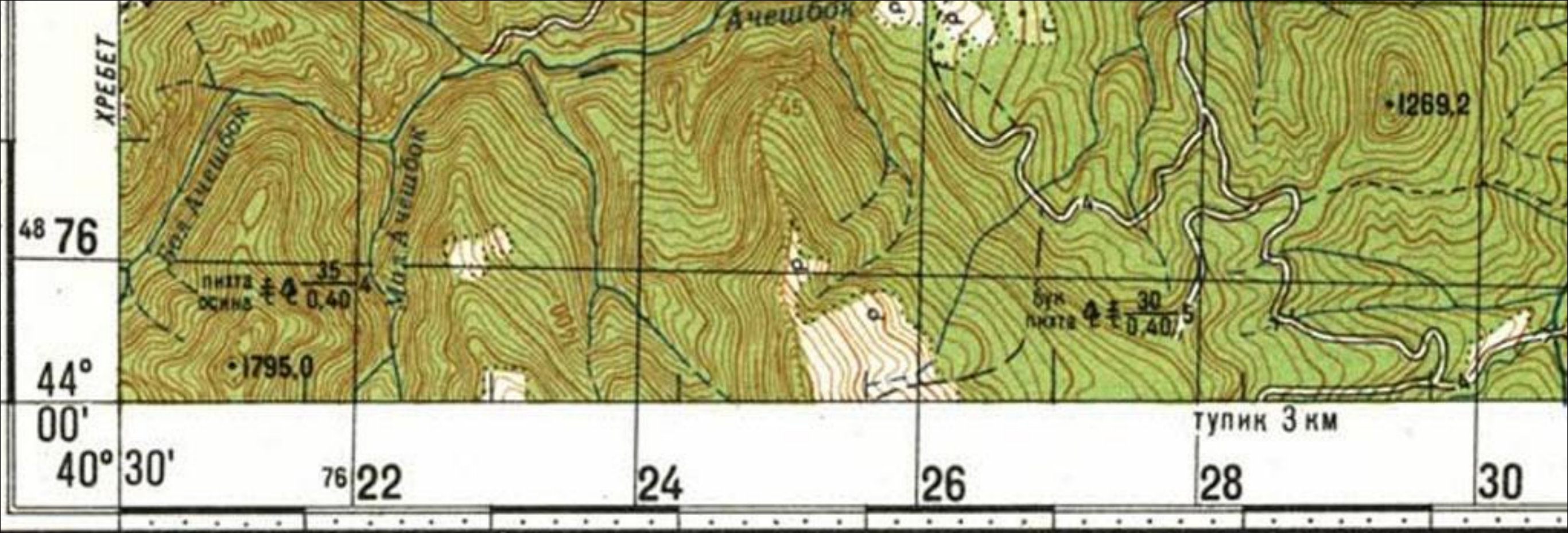
11 в 1 сантиметре 1 километр



12

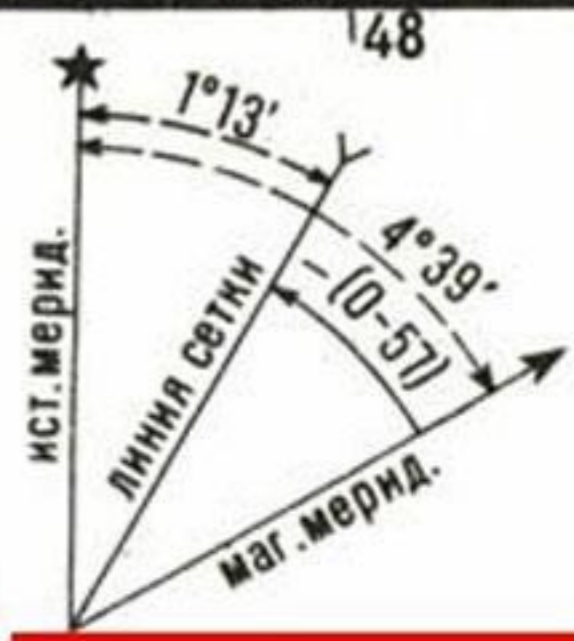
13 Сплошные горизонтали проведены через 20 метров

14 Балтийская система высот



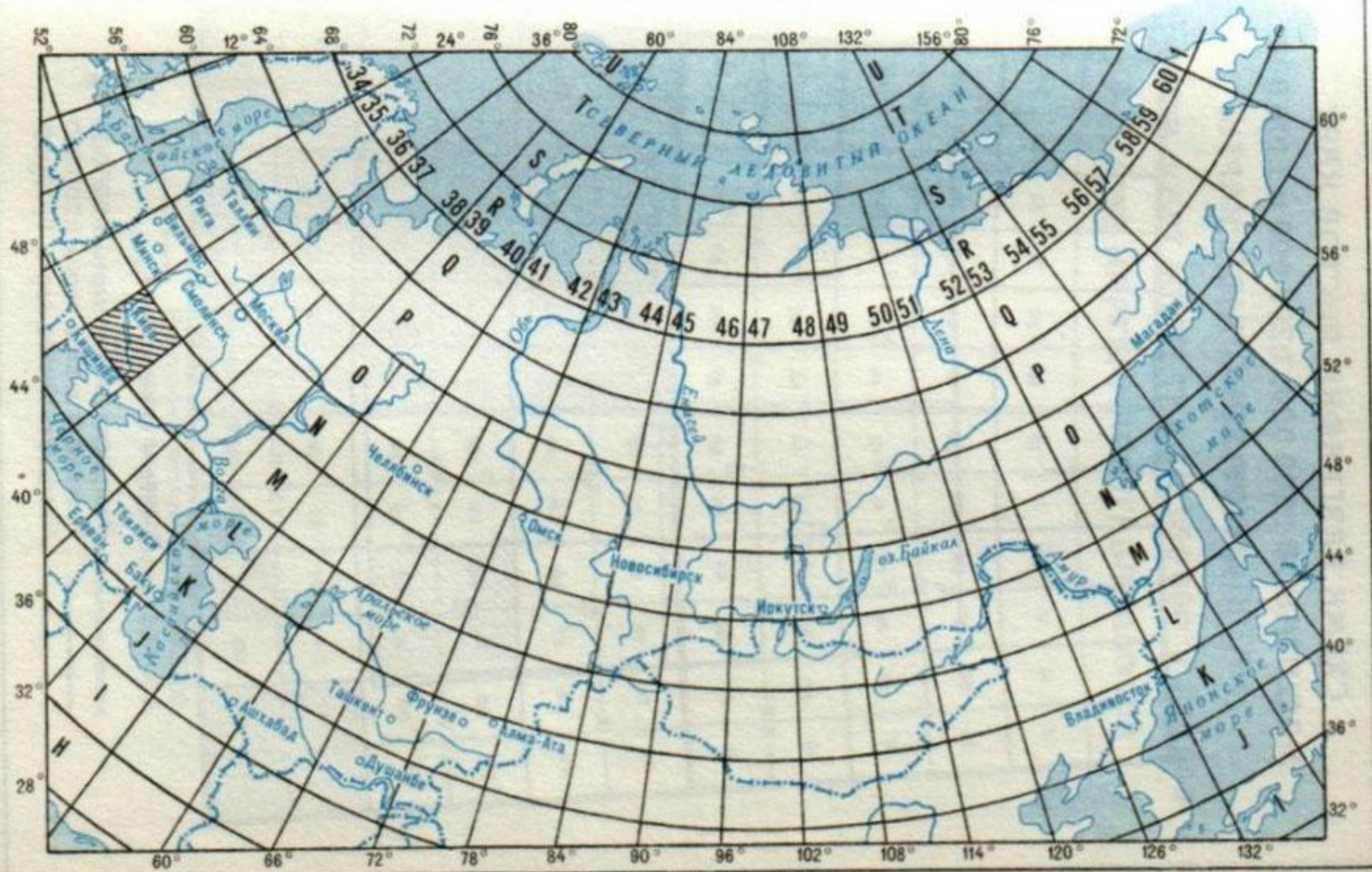
Склонение на 1985 г. восточное $4^{\circ}39'$ (0-77). Среднее сближение меридианов восточное $1^{\circ}13'$ (0-20). При прикладывании буссоли (компаса) к вертикальным линиям координатной сетки среднее отклонение магнитной стрелки восточное $3^{\circ}26'$ (0-57). Годовое изменение склонения западное $0^{\circ}01'$ (0-00). Поправка в дирекционный угол при переходе к магнитному азимуту минус (0-57).
 Примечание. В скобках показаны деления угломера (одно деление угломера = $3,6'$).

16

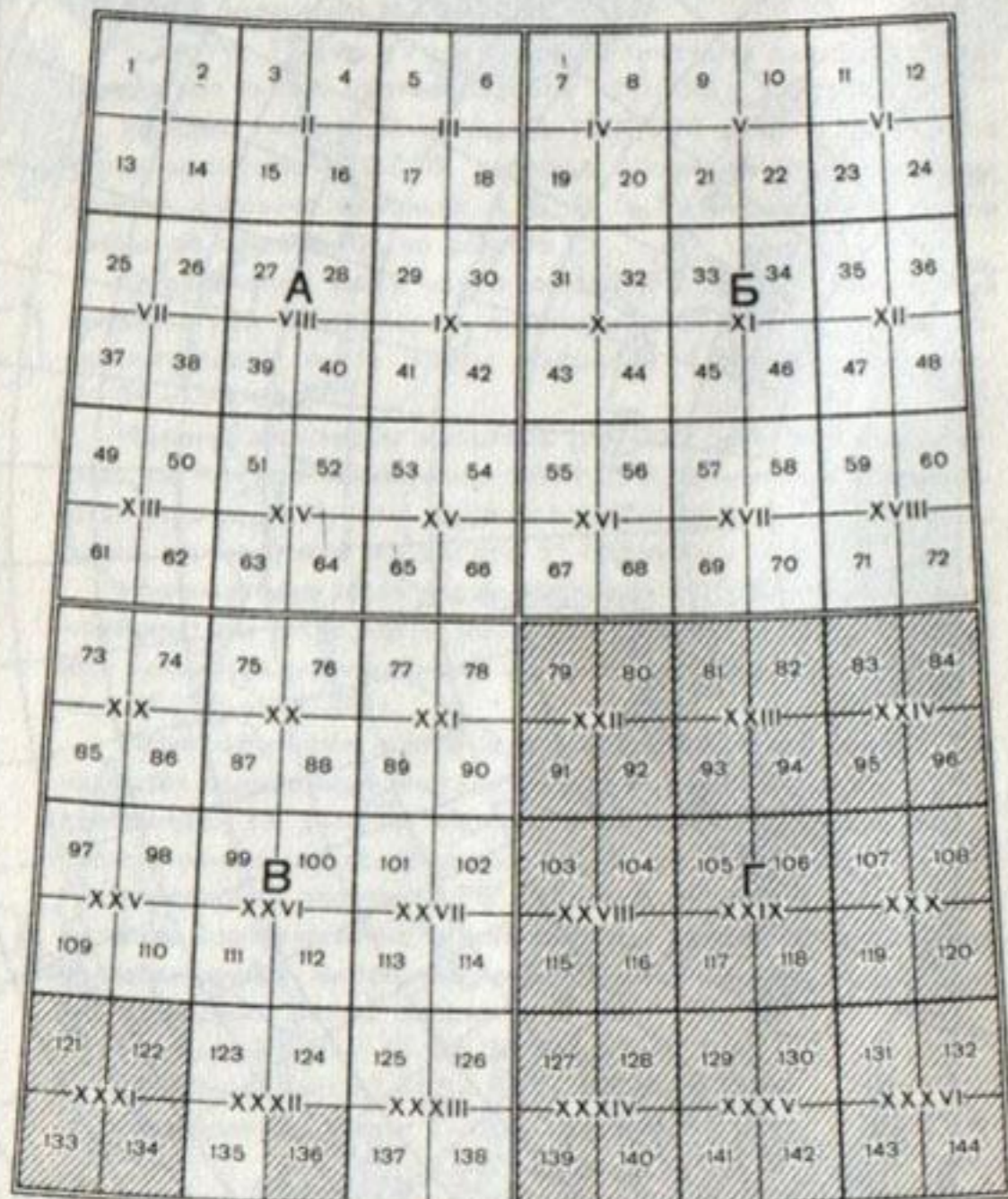


15




СХЕМА РАЗГРАФКИ ЛИСТОВ КАРТЫ МАСШТАБА 1:1 000 000 НА ТЕРРИТОРИЮ СССР



**СХЕМА РАЗГРАФКИ ЛИСТОВ КАРТ
МАСШТАБОВ 1:500 000, 1:200 000 и 1:100 000
НА ЛИСТЕ МИЛЛИОННОЙ КАРТЫ**



Условные обозначения

-  Разграфка листов карты 1:500000
-  Разграфка листов карты 1:200000
-  Разграфка листов карты 1:100000

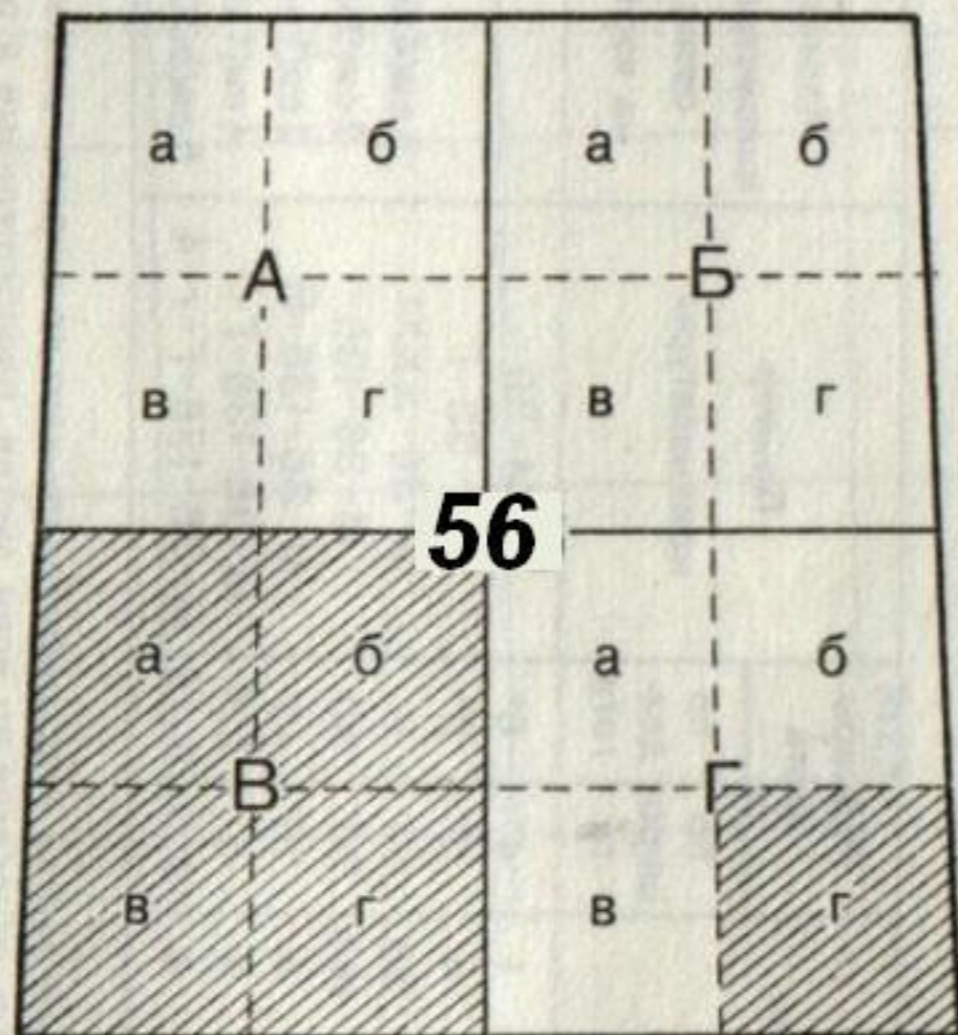
Размеры листов топографических карт

Масштаб карты	Размеры листов карты в градусной мере		Типовая запись номенклатуры
	по широте	по долготе	
1:1 000 000	4°	6°	L - 37
1:500 000	2°	3°	L - 37 - Б
1:200 000	40'	1°	L - 37 - XVI
1:100 000	20'	30'	L - 37 - 56
1:50 000	10'	15'	L - 37 - 56 - А
1:25 000	5'	7' 30"	L - 37 - 56 - А - 6

СХЕМА РАЗГРАФКИ

ЛИСТОВ КАРТ МАСШТАБОВ 1:50 000 и 1:25 000
НА ЛИСТЕ КАРТЫ МАСШТАБА 1:100 000

1:100 000 L-37-56



Условные обозначения

————— Разграфка листов карты 1:50 000
----- Разграфка листов карты 1:25 000

Размеры листов топографических карт

Масштаб карты	Размеры листов карты в градусной мере		Типовая запись номенклатуры
	по широте	по долготe	
1:1 000 000	4°	6°	L - 37
1:500 000	2°	3°	L - 37 - Б
1:200 000	40'	1°	L - 37 - XVI
1:100 000	20'	30'	L - 37 - 56
1:50 000	10'	15'	L - 37 - 56 - А
1:25 000	5'	7' 30"	L - 37 - 56 - А - 6

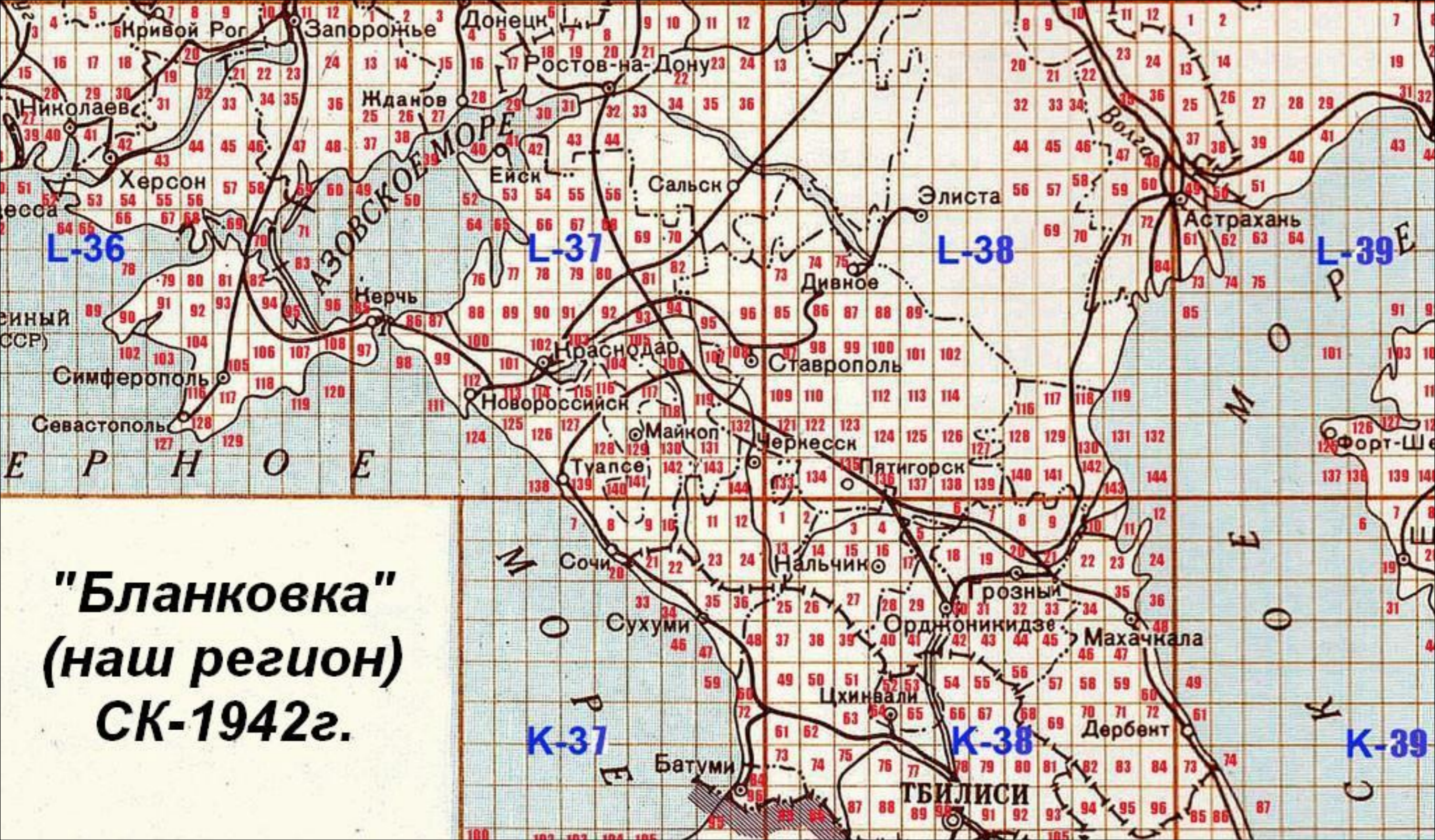
ТАБЛИЦА РАЗМЕРОВ И НОМЕНКЛАТУР

ЛИСТОВ ТОПОГРАФИЧЕСКИХ КАРТ РАЗНЫХ МАСШТАБОВ

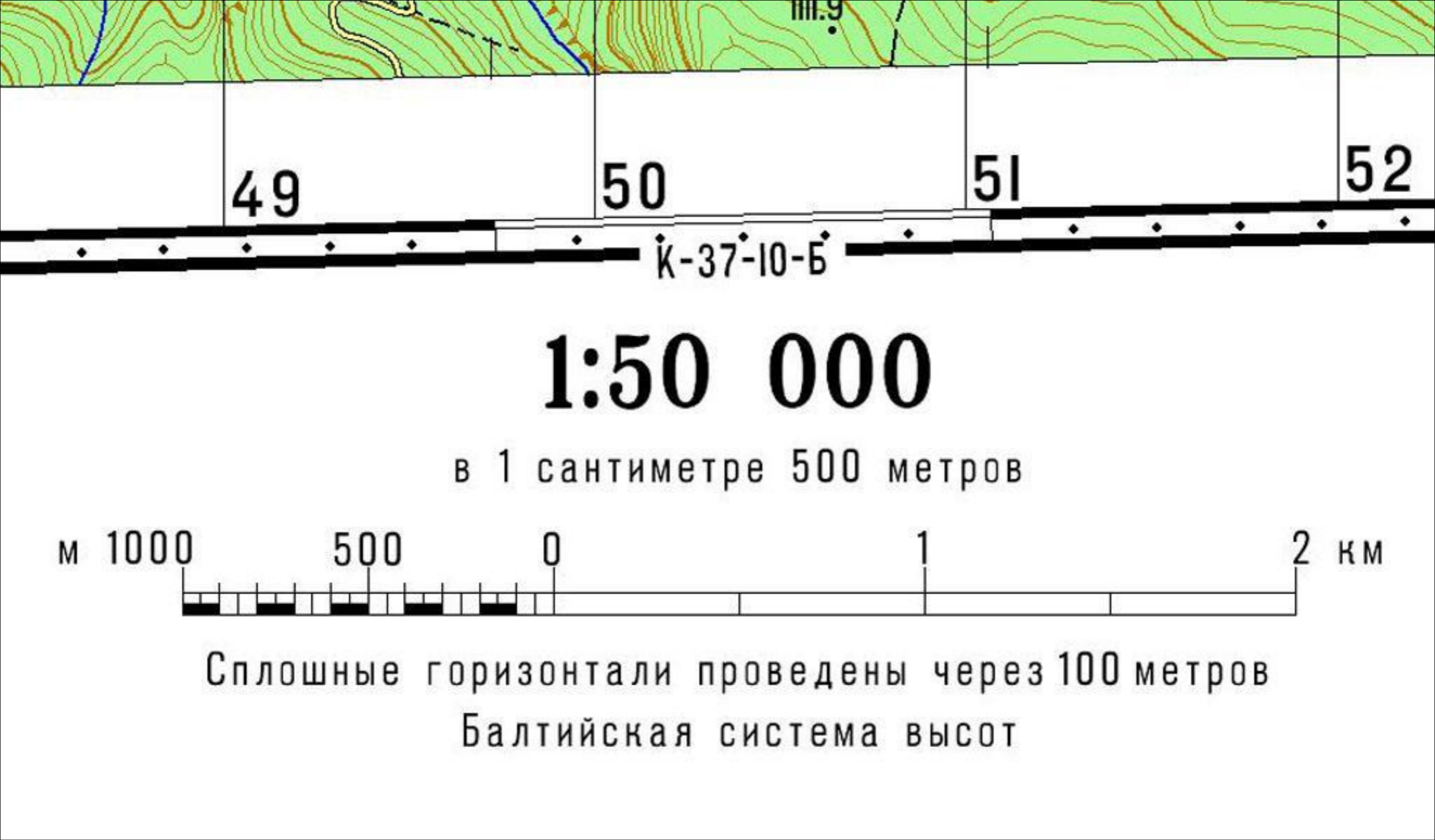
Масштаб карты	Количество листов в		Размеры листа		Пример номенклатуры	Частота километровой сетки на карте	Размеры листа (в км)		Размеры площади листа (в кв.км)
			по широ- те	по дол- готе			по широ- те	по дол- готе	
1:1000000	1:1000000	1	4°	6°	М-36		430	445	191 287
1:500000		4	2°	3°	М-36-Г		220	222	48828
1:200000		36	40'	1°	М-36-XXXI	2 см(4 км)	74	74	5496
1:100000		144	20'	30'	М-36-136	2 см(2 км)	37	37	1379
1:50000	1:100000	4	10'	15'	М-36-136-В	2 см(1 км)	18,5	18,5	345
1:25000	1:50000	4	5'	7',5	М-36-136-Г-г	4 см(1 км)	9,7	9,7	86
1:10000	1:25000	4	2',5	3',75	М-36-136-Г-г-4	5 см(500 м)	4,7	4,7	21

Примечания: 1. Размеры листов топографических карт по широте, долготе и площади, приведенные в таблице, относятся ко всем листам, расположенным в одном ряду с листами данных номенклатур. Размеры и площади листов к северу уменьшаются, а к югу увеличиваются.

2. На карте масштаба 1:200 000, изданной до 1963 г., прямоугольная (километровая) сетка проведена через 5 см (10 км на местности).



"Бланковка"
(наш регион)
СК-1942г.



49

50

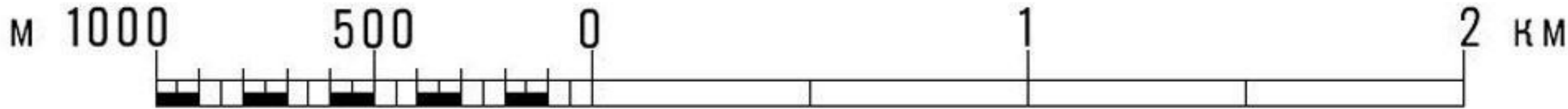
51

52

К-37-10-Б

1:50 000

в 1 сантиметре 500 метров



Сплошные горизонталы проведены через 100 метров
Балтийская система высот

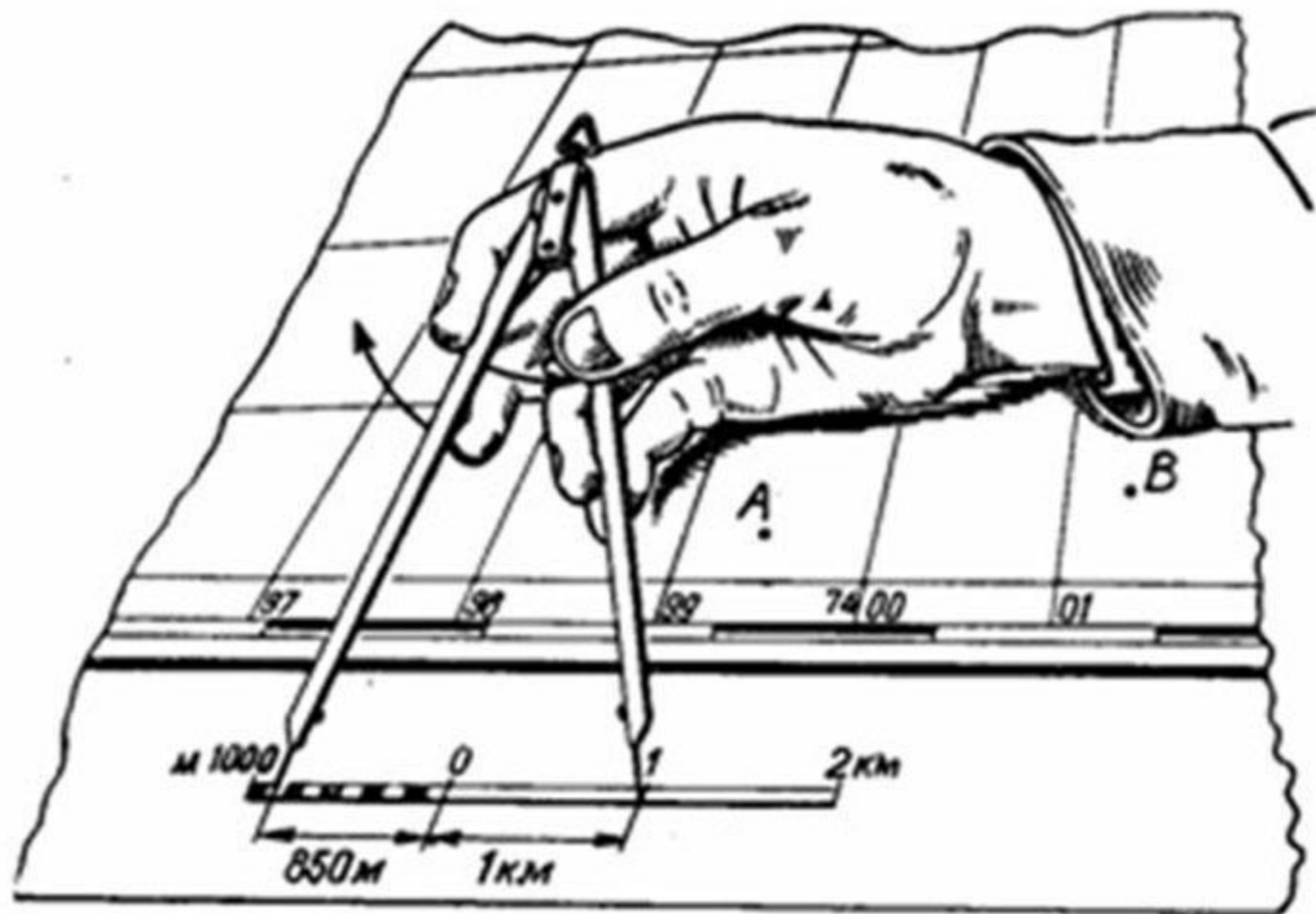
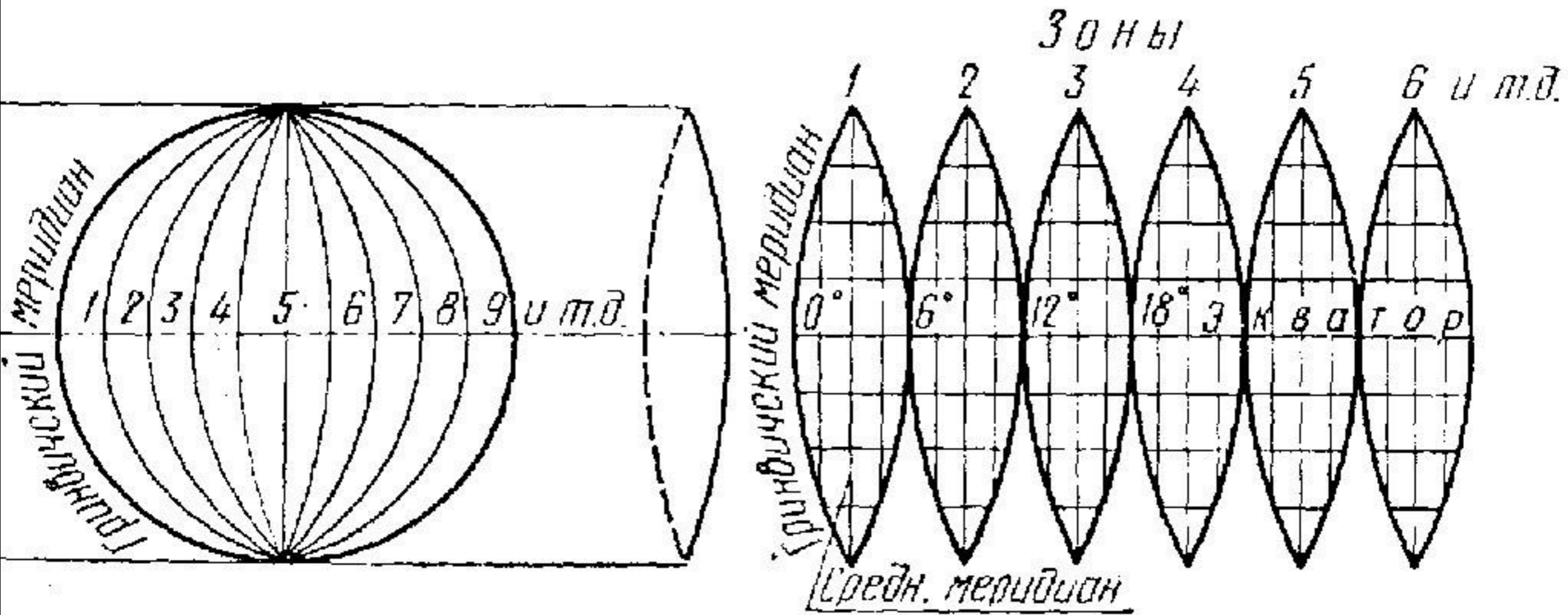
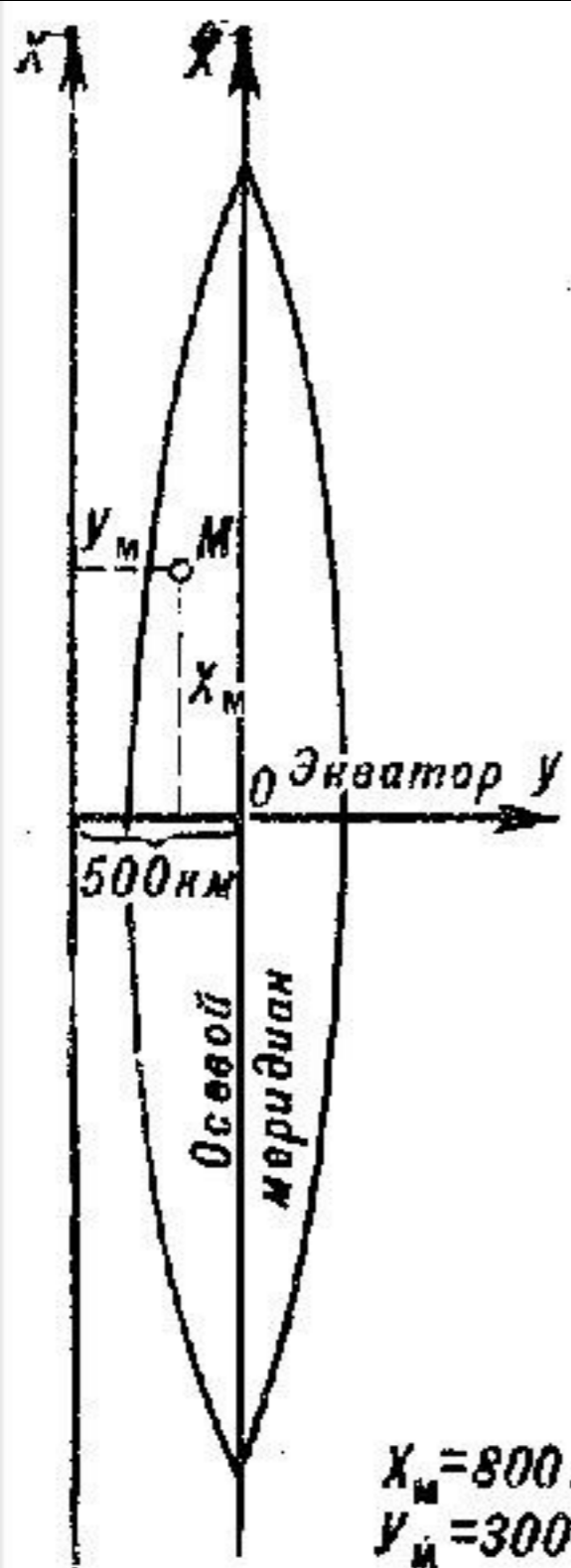


Рис. Измерение расстояний по линейному масштабу

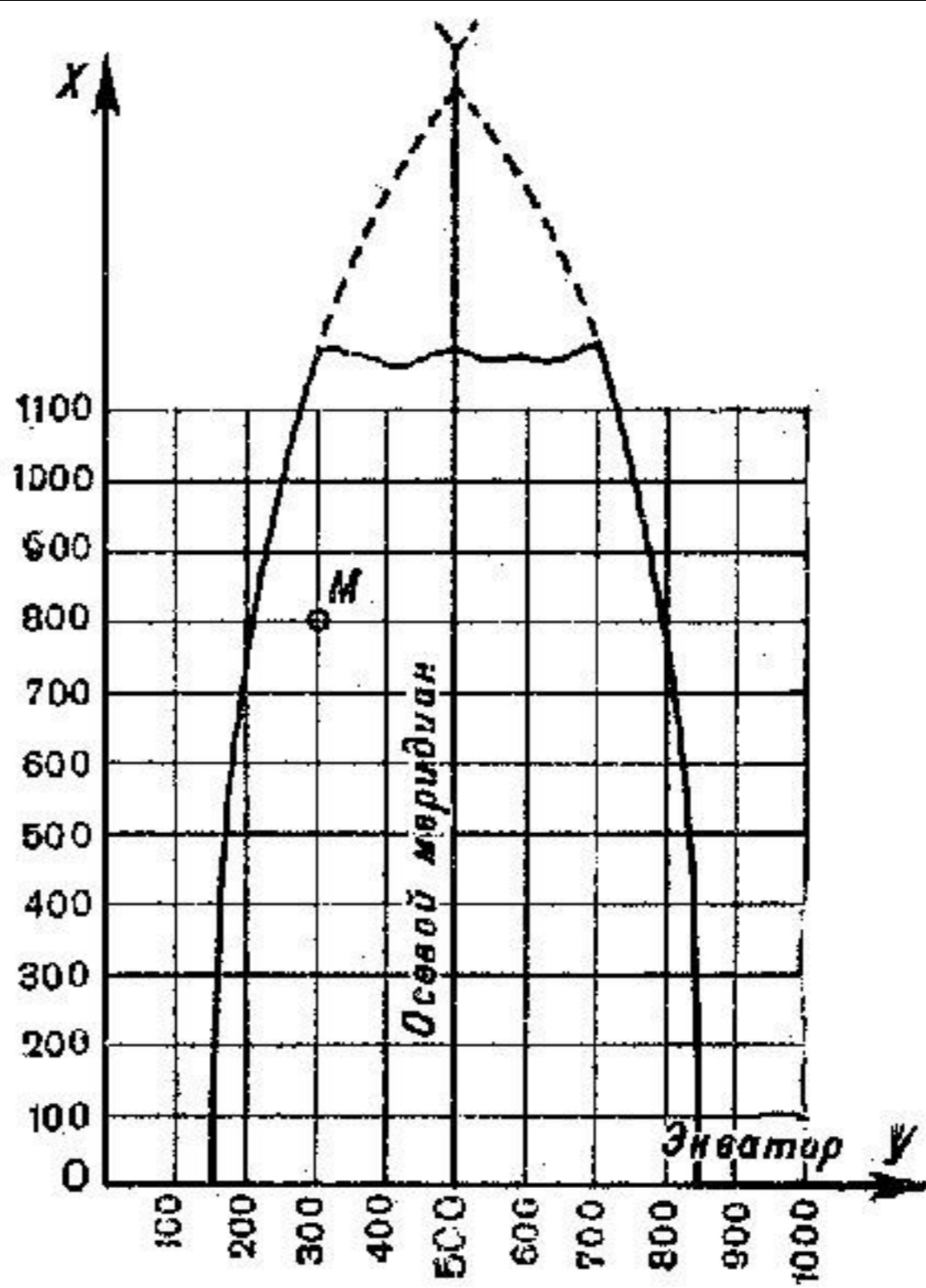


**Прямоугольные координаты
(координатные зоны)**



$$X_M = 800 \text{ мм}$$

$$Y_M = 300 \text{ мм}$$



Координатные сетки на картах

Масштабы карт	Размеры сторон квадратов	
	на карте, см	на местности, км
1:25 000	4	1
1:50 000	2	1
1:100 000	2	2
1:200 000	2	4

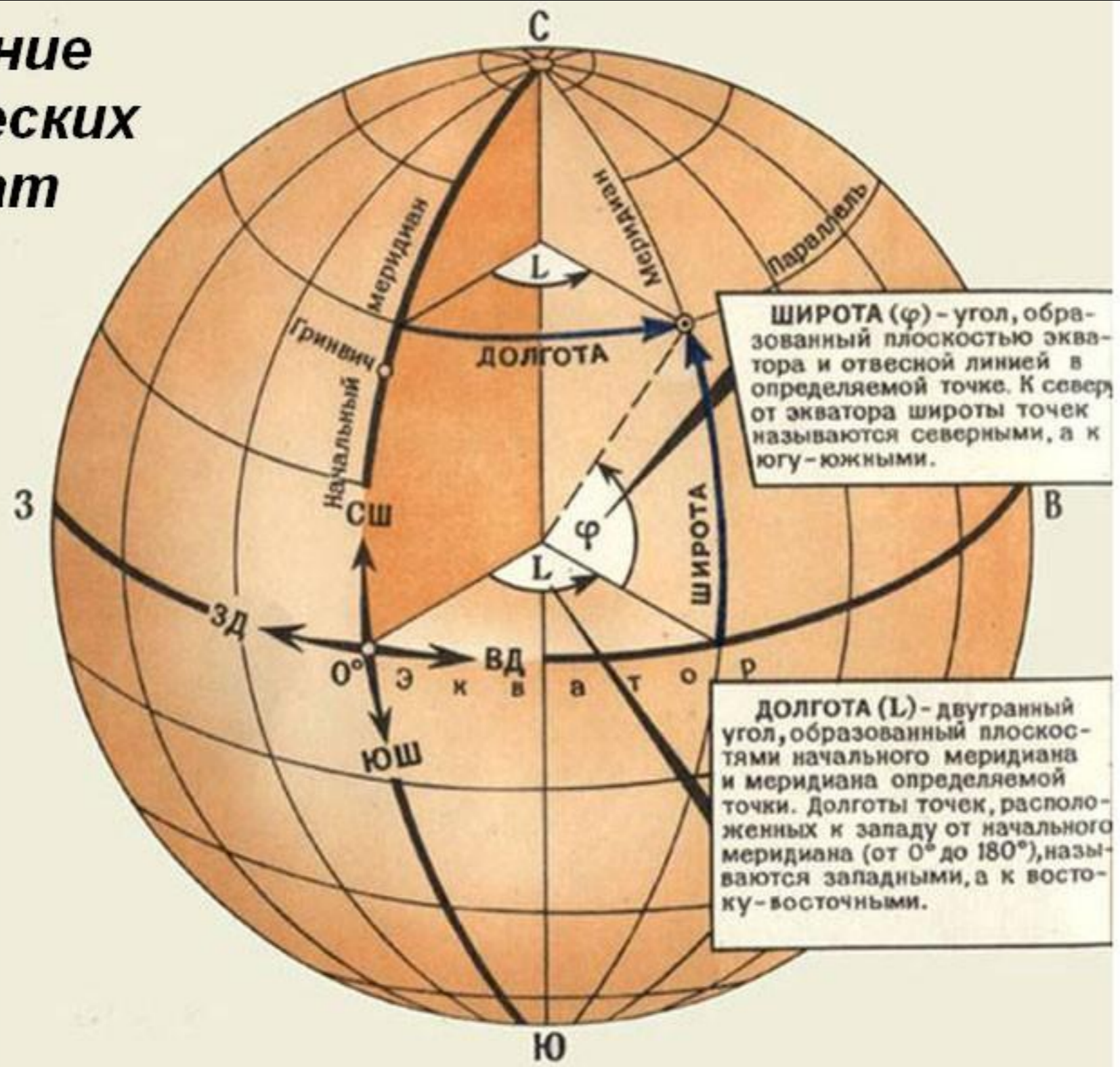
1 квадрат сетки = 1 км. на местности

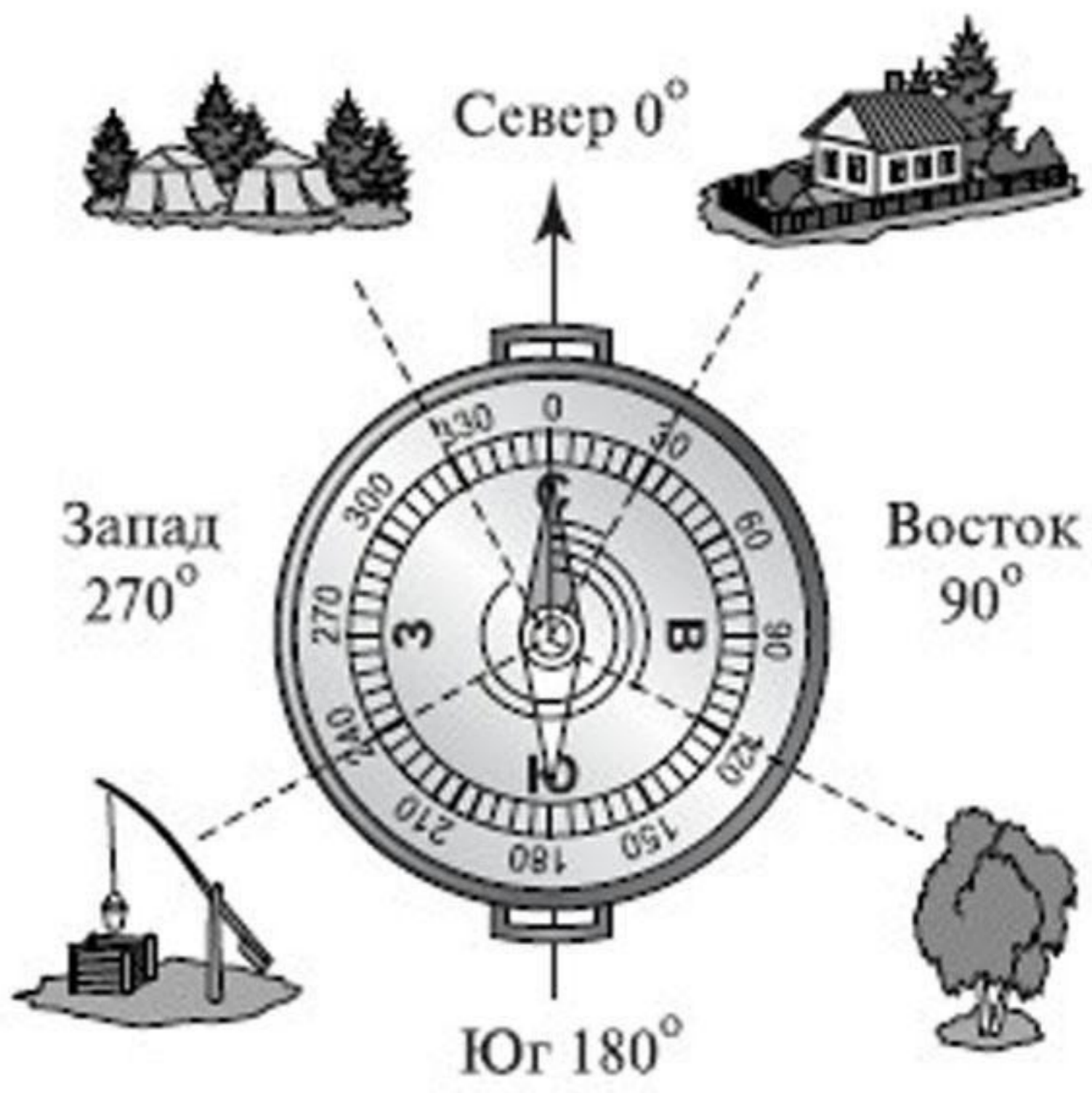
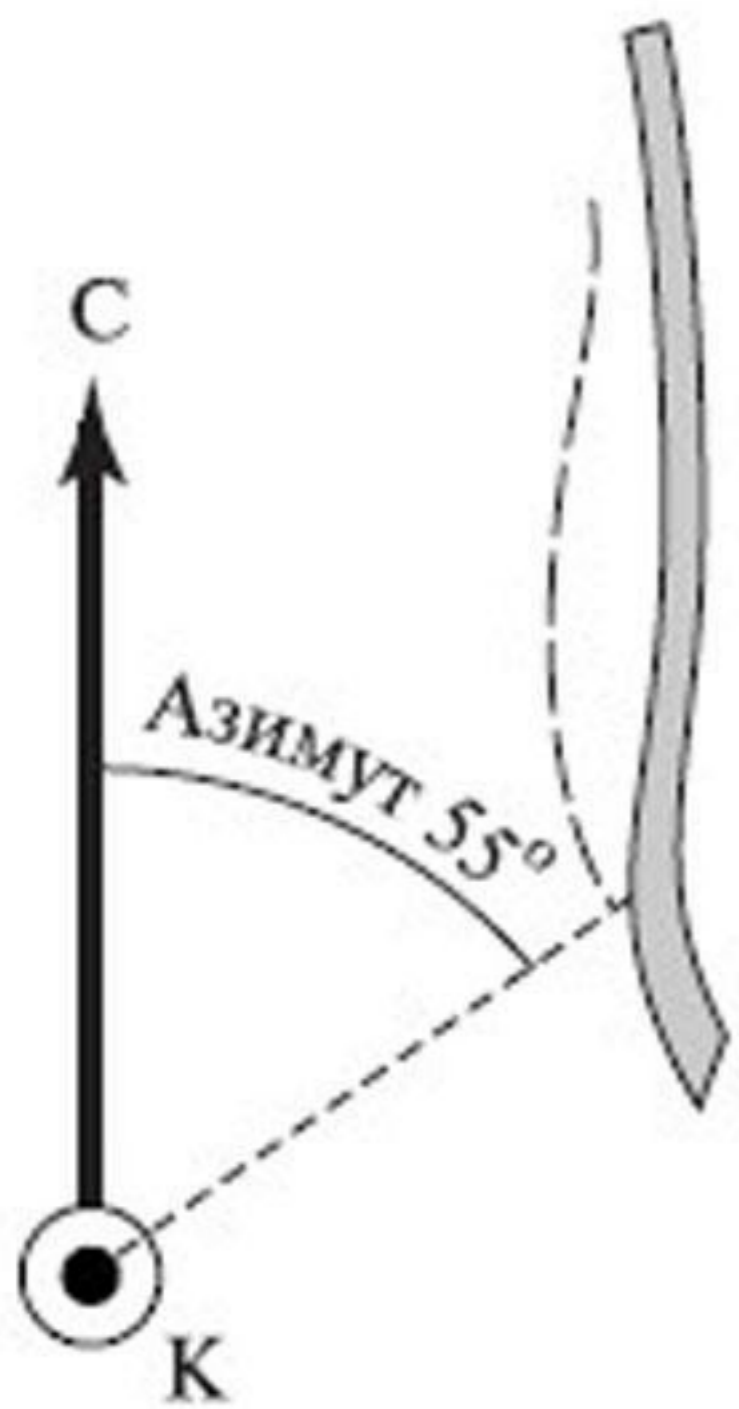


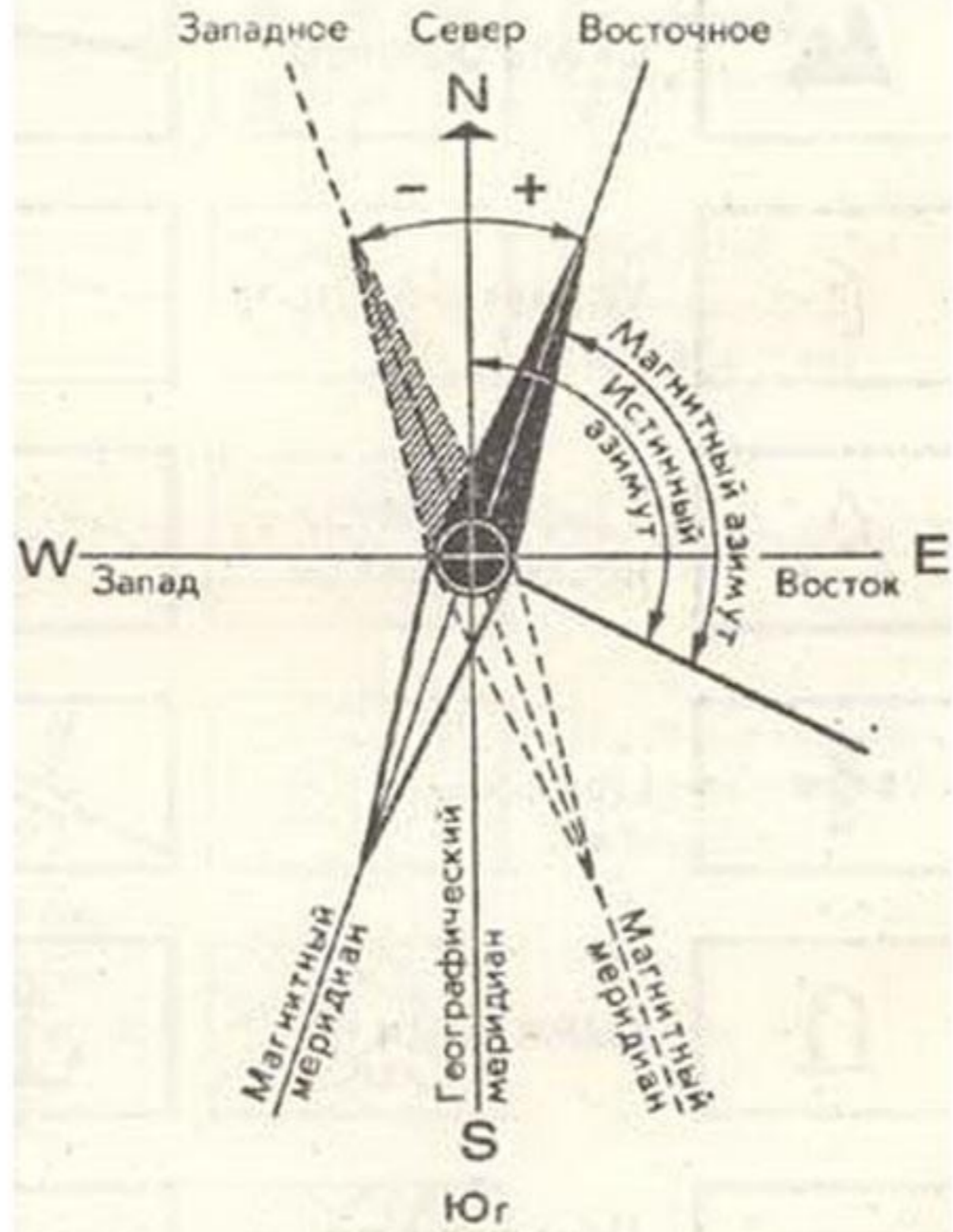
М 1 : 50 000 (в 1 см. = 500м.)

Сплошные горизонталы проведены через 10 м.

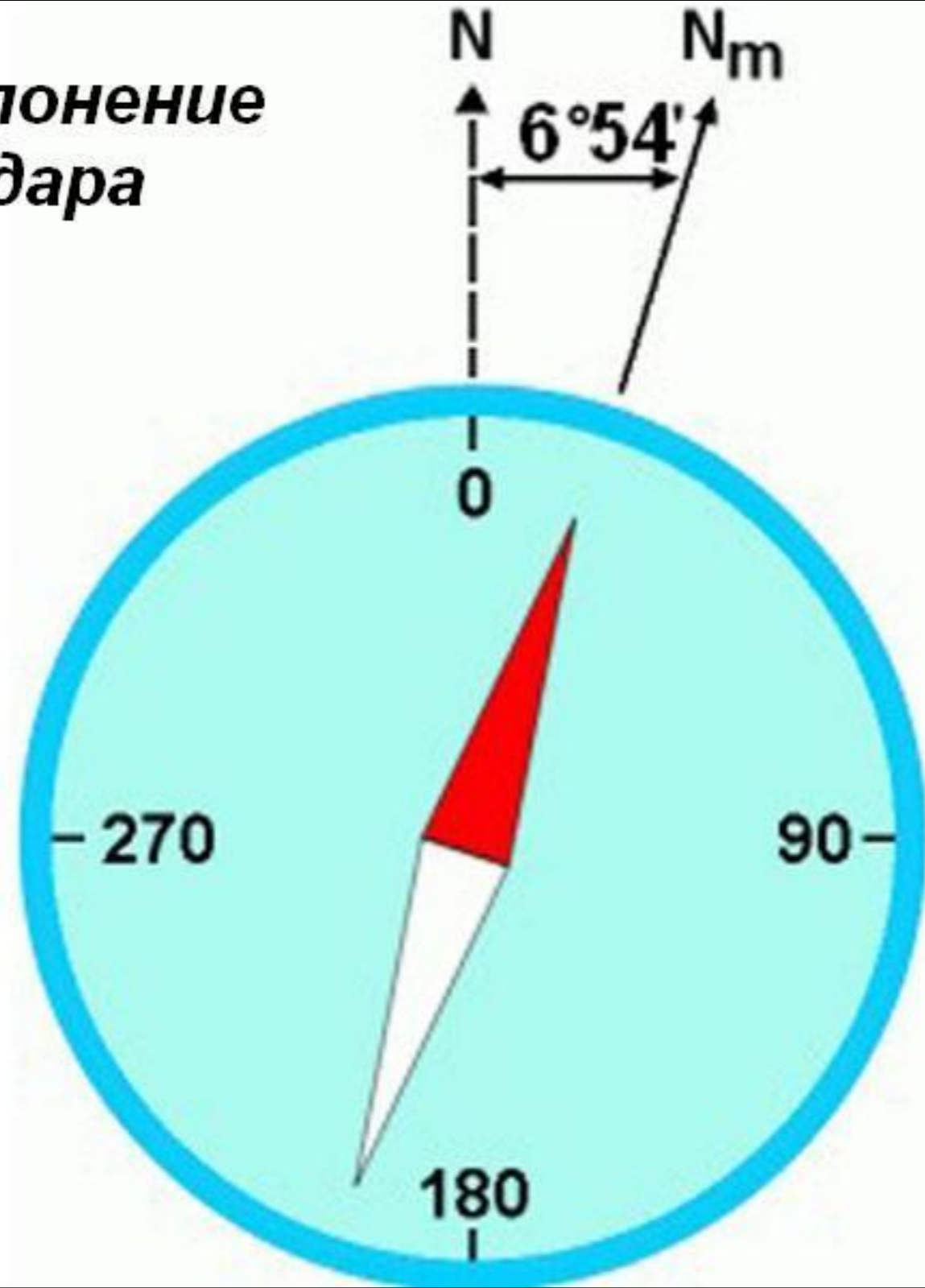
Определение географических координат







**Магнитное склонение
для Краснодара**



Стороны света

