



https://vk.com/math_100
Готовимся к ЕГЭ вместе!

ЗАДАНИЕ №1

В доме, в котором живёт Женя, один подъезд. На каждом этаже по 12 квартир. Женя живёт в квартире № 34. На каком этаже живёт Женя?

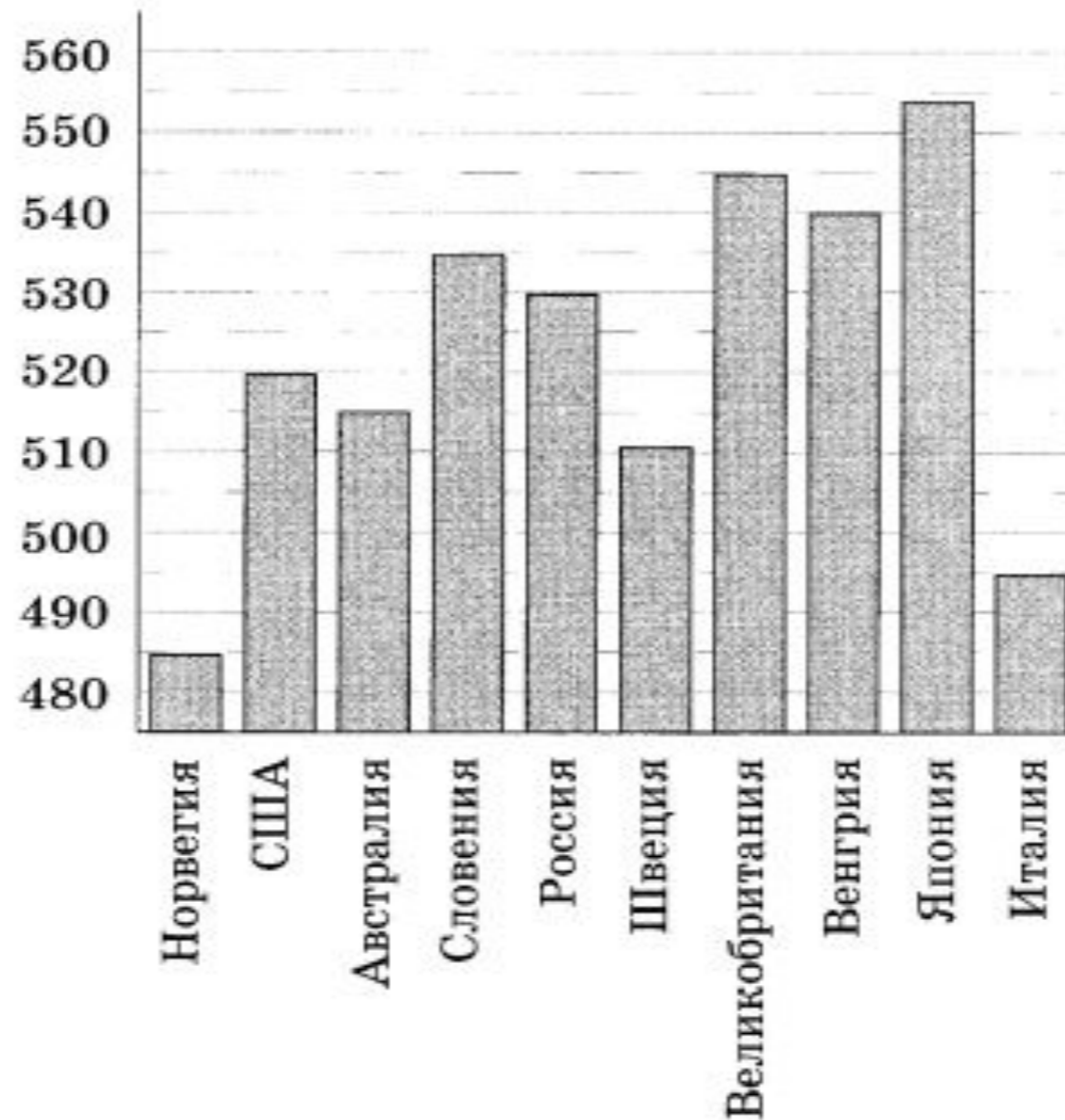
Ответ: _____.



https://vk.com/math_100
ГОТОВИМСЯ К ЕГЭ ВМЕСТЕ!

ЗАДАНИЕ №2

На диаграмме показан средний балл участников 10 стран в тестировании учащихся 8-го класса по естествознанию в 2007 году (по 1000-балльной шкале). Среди указанных стран третье место принадлежит Венгрии. Определите, какое место занимает Россия.



Ответ: _____.

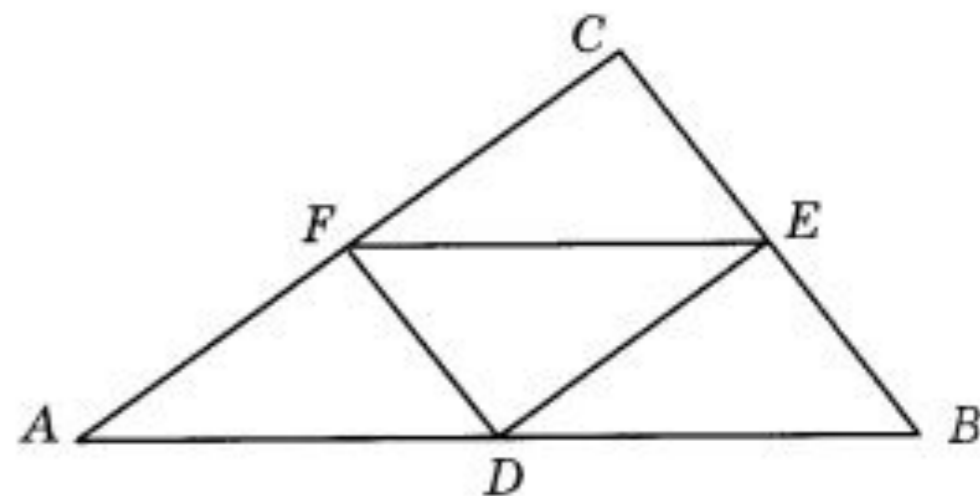


https://vk.com/math_100
Готовимся к ЕГЭ вместе!

ЗАДАНИЕ №3

Периметр треугольника ABC равен 8. Найдите периметр треугольника FDE , вершинами которого являются середины сторон треугольника ABC .

Ответ: _____.





https://vk.com/math_100
Готовимся к ЕГЭ вместе!

ЗАДАНИЕ №4

В классе 33 учащихся, среди них два друга — Андрей и Михаил. Учащихся случайным образом разбивают на 3 равные группы. Найдите вероятность того, что Андрей и Михаил окажутся в одной группе.

Ответ: _____.



https://vk.com/math_100
Готовимся к ЕГЭ вместе!

ЗАДАНИЕ №5

Найдите корень уравнения $\log_4 2^{2x+5} = 4$.

Ответ: _____.



https://vk.com/math_100
Готовимся к ЕГЭ вместе!

ЗАДАНИЕ №6

В треугольнике ABC $AC = BC$, $AB = 10$, $\cos A = \frac{5}{13}$. Найдите высоту CH .

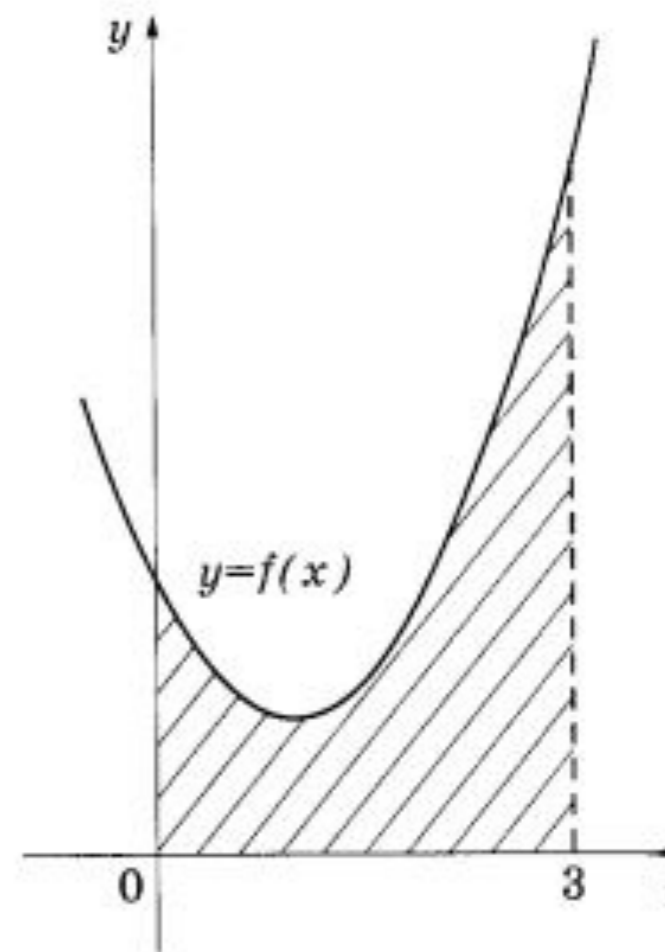
Ответ: _____.



На рисунке изображён график некоторой функции $y = f(x)$. Одна из первообразных этой функции равна

$$F(x) = \frac{1}{3}x^3 - x^2 + 2x - 3.$$

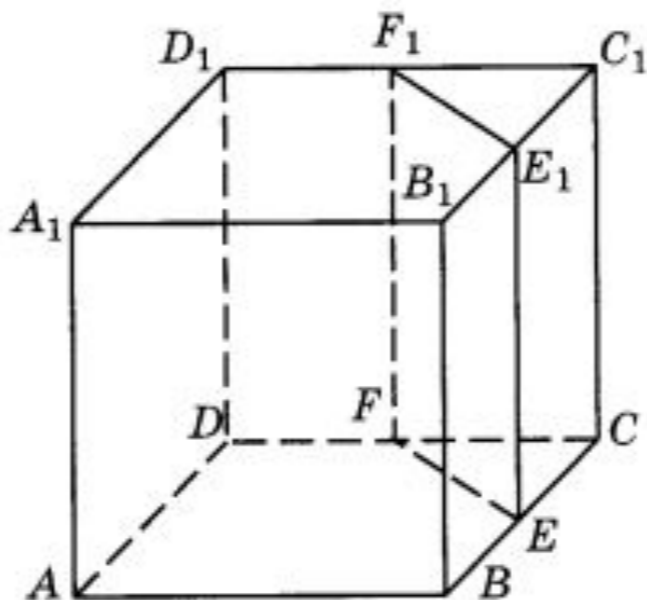
Найдите площадь заштрихованной фигуры.



Ответ: _____.



В кубе $ABCD A_1 B_1 C_1 D_1$ точки E , F , E_1 и F_1 являются серединами рёбер BC , DC , $B_1 C_1$ и $D_1 C_1$ соответственно. Объём призмы, отсекаемой от куба плоскостью EFF_1 , равен 15. Найдите объём куба.



Ответ: _____.



https://vk.com/math_100
Готовимся к ЕГЭ вместе!

ЗАДАНИЕ №1

В книге Елены Молоховец «Подарок молодым хозяйкам» имеется рецепт пирога с черносливом. Для пирога на 6 человек следует взять $\frac{1}{5}$ фунта чернослива. Сколько граммов чернослива следует взять для пирога, рассчитанного на 9 человек? Считайте, что 1 фунт равен 0,4 кг.

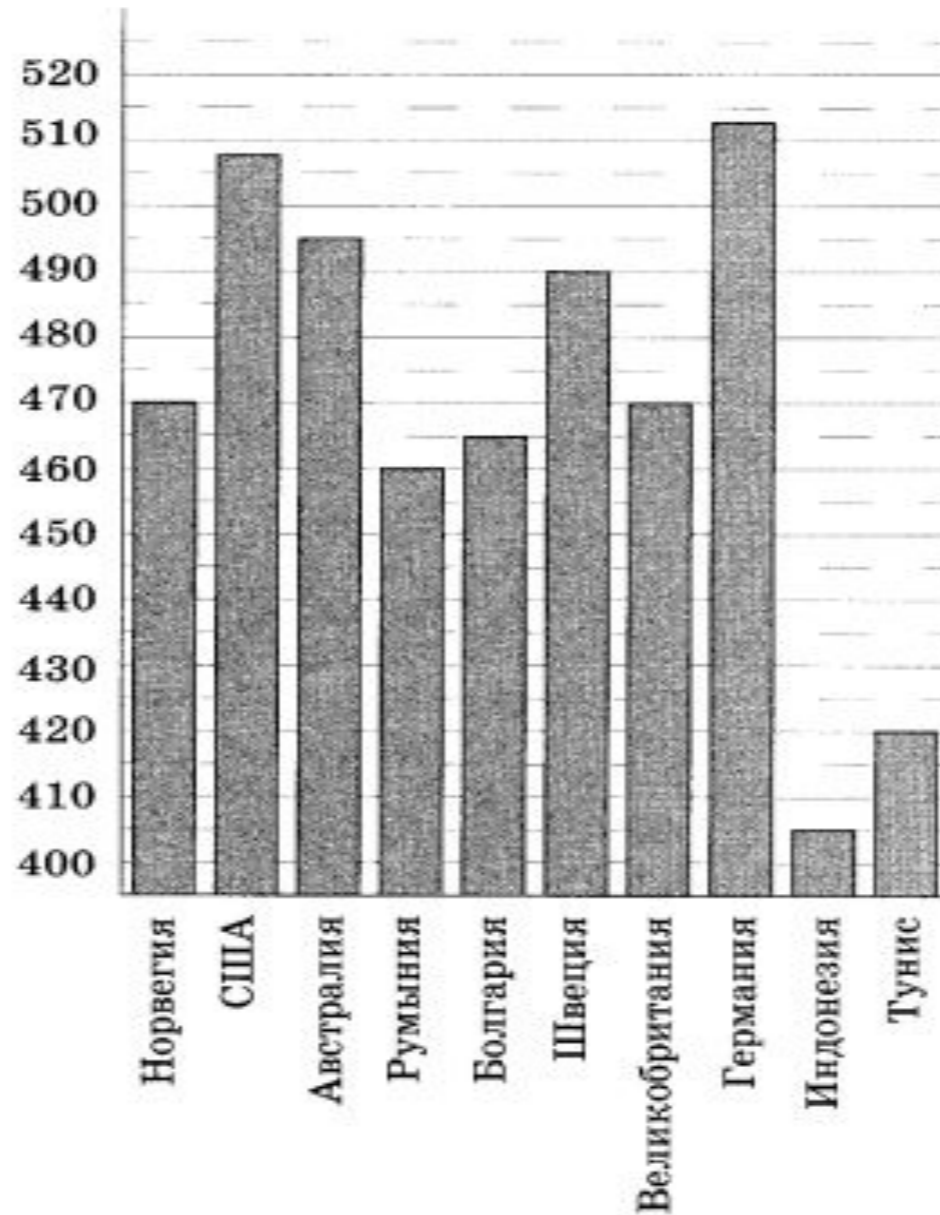
Ответ: _____.



https://vk.com/math_100
ГОТОВИМСЯ К ЕГЭ ВМЕСТЕ!

ЗАДАНИЕ №2

На диаграмме показан средний балл участников 10 стран в тестировании учащихся 8-го класса по математике в 2007 году (по 1000-балльной шкале). По данным диаграммы найдите страну, в которой наименьший средний балл среди всех представленных стран Европы. В ответе напишите средний балл в этой стране.



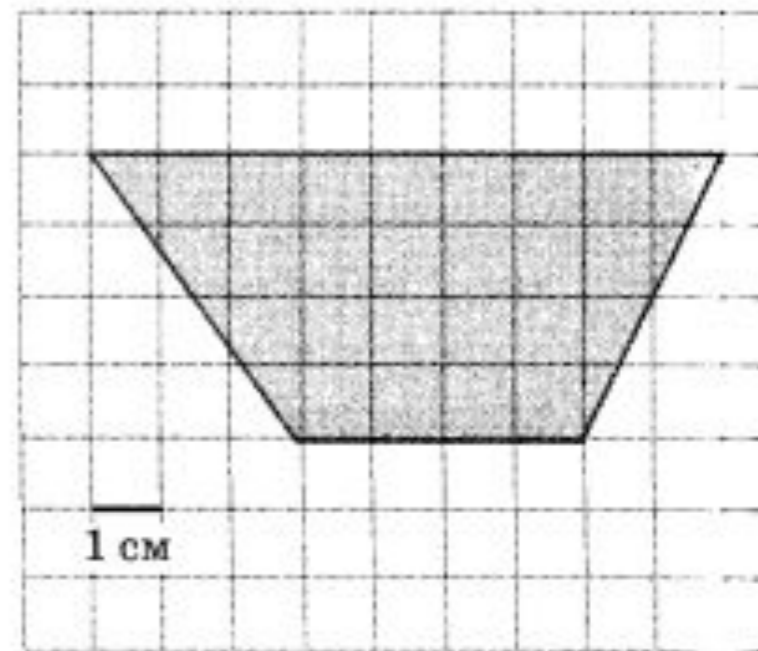
Ответ: _____.



https://vk.com/math_100
Готовимся к ЕГЭ вместе!

ЗАДАНИЕ №3

На клетчатой бумаге с клетками размером $1 \text{ см} \times 1 \text{ см}$ изображена трапеция (см. рисунок). Найдите её площадь в квадратных сантиметрах.



Ответ: _____.



https://vk.com/math_100
Готовимся к ЕГЭ вместе!

ЗАДАНИЕ №4

Игорь с папой решили покататься на колесе обозрения. Всего на колесе 40 кабинок из них 21 — серые, 13 — зелёные, остальные — красные. Кабинки по очереди подходят к платформе для посадки. Найдите вероятность того, что Игорь прокатится в красной кабинке.

Ответ: _____.