

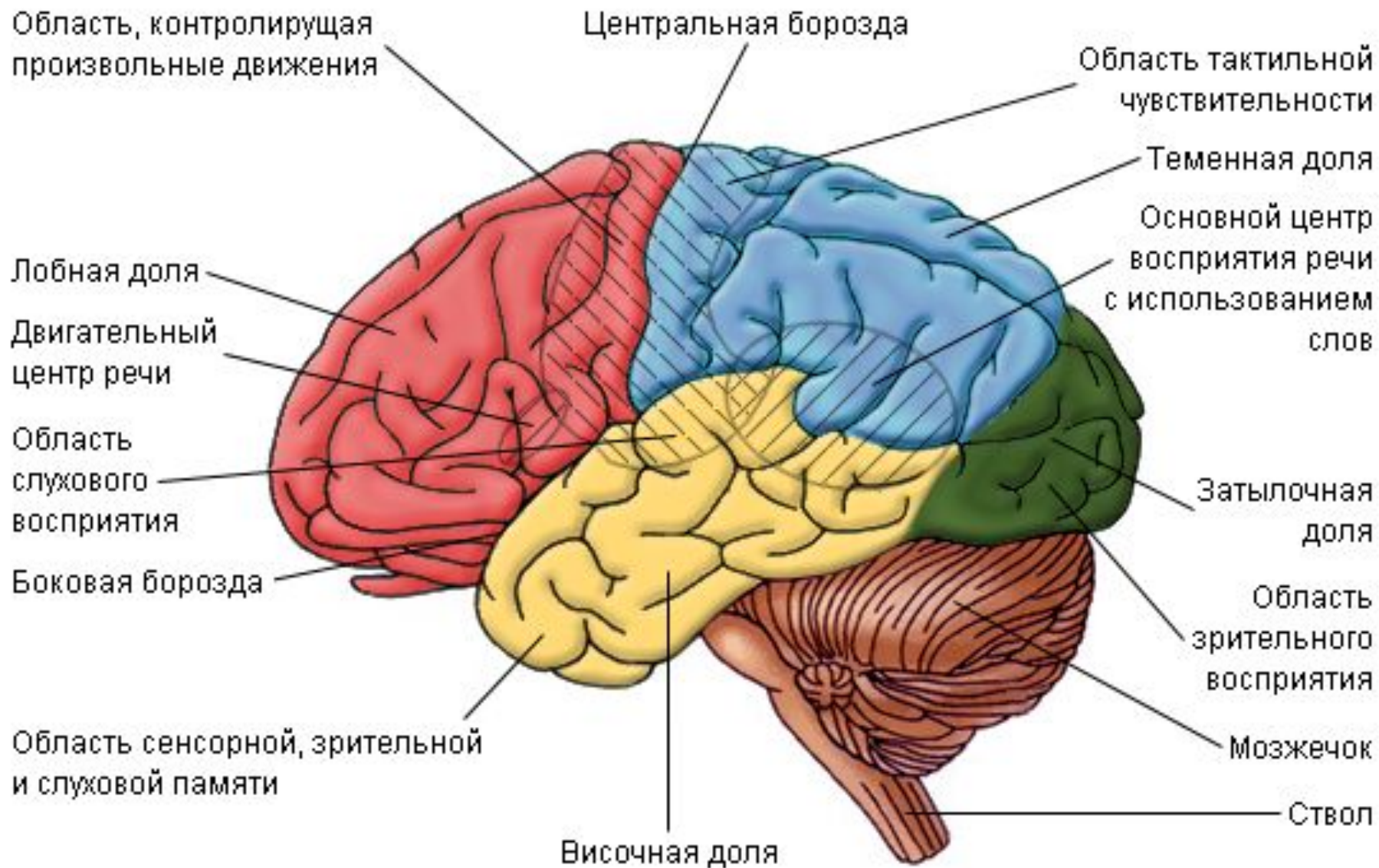
Мозг - центральный отдел нервной системы. Функциональные отделы ГОЛОВНОГО МОЗГА.

ИЗО-615 группа
Молчанюк Мария
Еремеева Екатерина

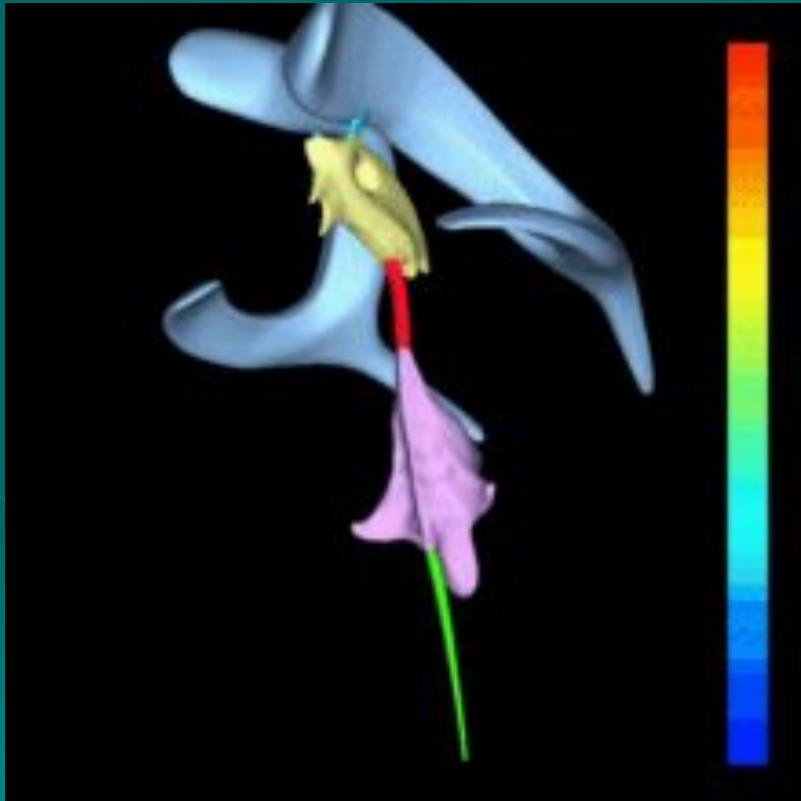
Что такое мозг?

- Мозг — это материальный объект, расположенный внутри черепа, который можно осмотреть, потрогать, взвесить и измерить, главный орган центральной нервной системы и самый сложный биологический механизм, созданный природой.

Отделы головного мозга



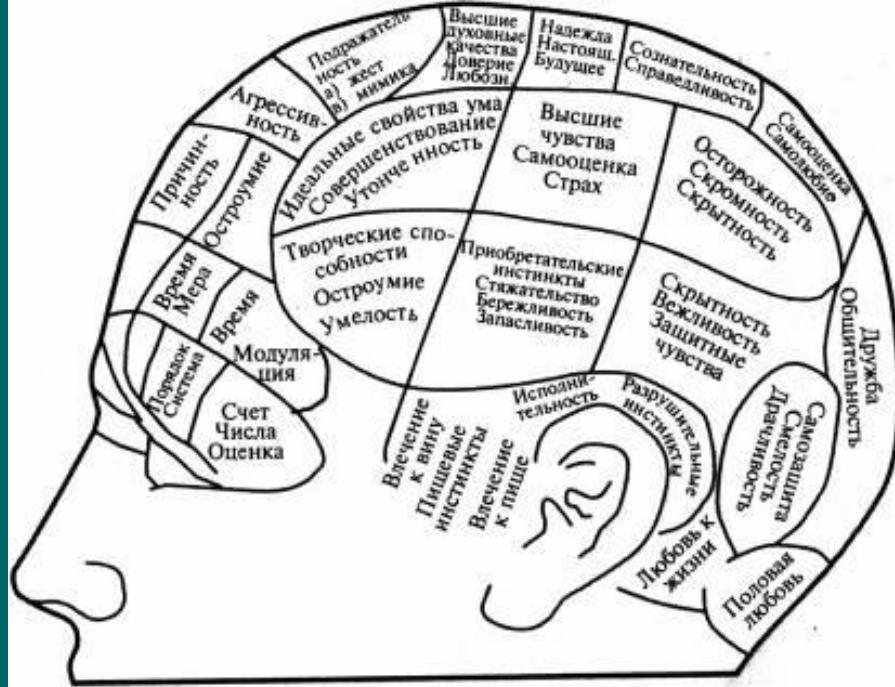
Желудочки ГОЛОВНОГО МОЗГА



- в переднем желудочке помещена «способность восприятия или воображения»
- в среднем — «способность рассуждения»
- в заднем — «способность памяти».

- *Сензорная речь — присущая человеку форма деятельности, служащая общению между людьми путем использования языка.*







- Естественно, что такая сложная функциональная система не может быть «локализована» в определенном ограниченном участке нервной системы.





- **Проприоцепция, проприорецепция, мышечное чувство** — ощущение положения частей собственного тела относительно друг друга и в пространстве.



Вывод

- Задача «локализации» психологических функций в ограниченных участках мозга может быть заменена другой задачей — анализом того, как данная функциональная система размещена по аппаратам коры головного мозга, по соответствующим мозговым структурам.

ИСТОЧНИК

- А. Р. Лурия «Лекции по общей психологии», страницы 77-82