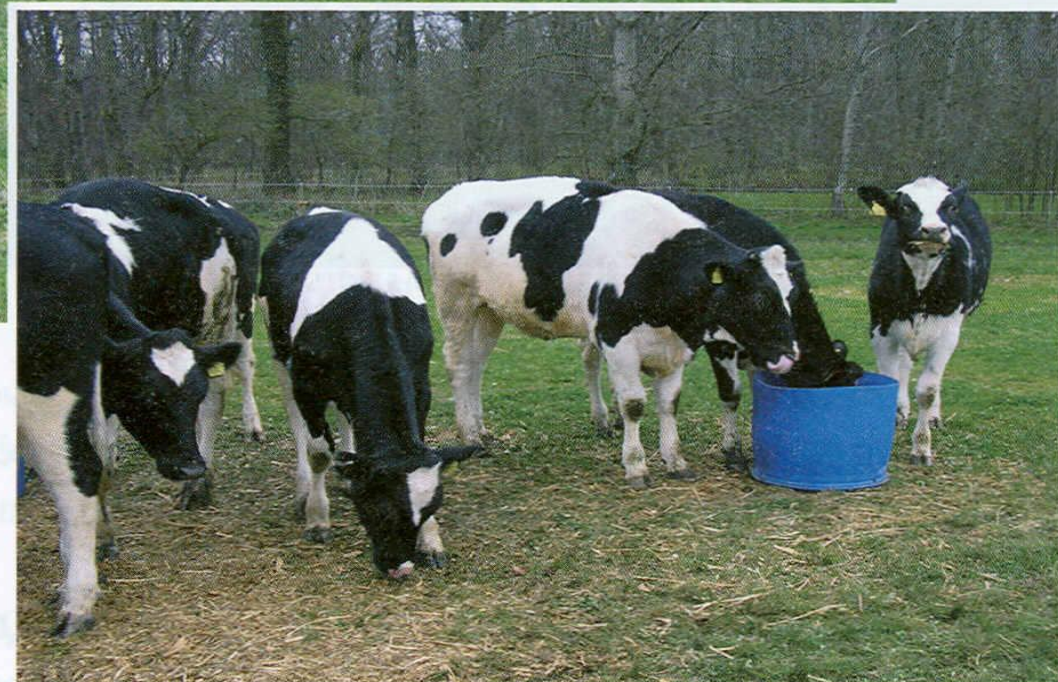
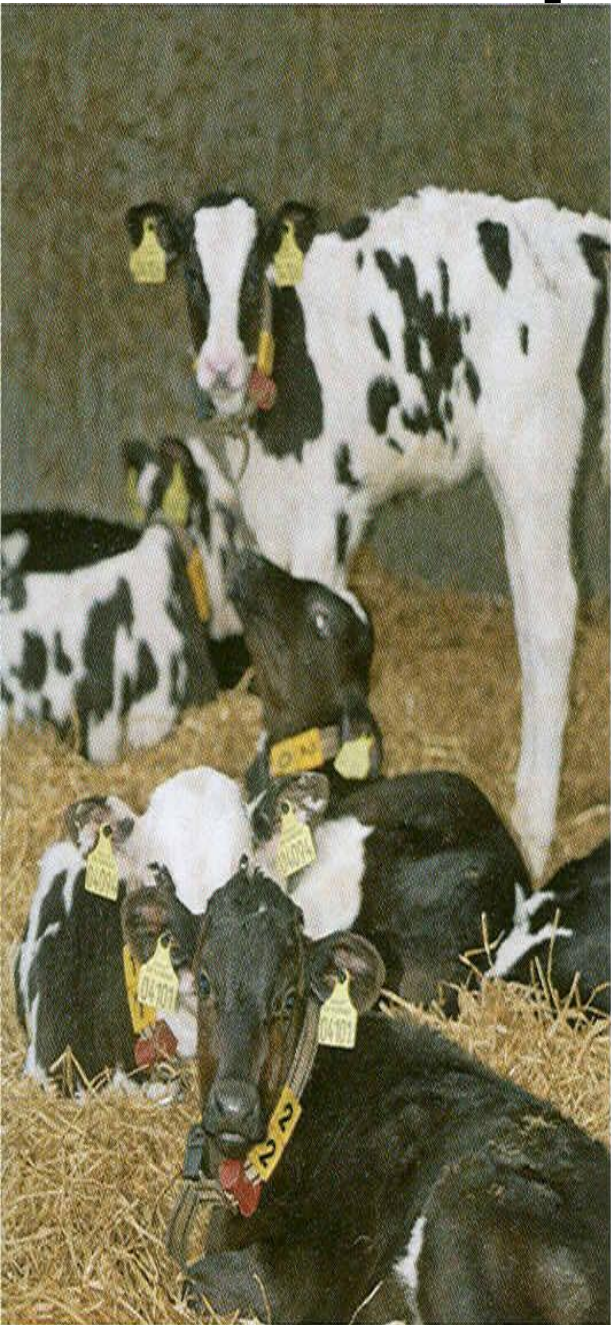


Откорм на пастбище - нагул



Откорм телят и бычков



Требования к кормам

- **Нужны высокоэнергетические рационы, имеющие низкий показатель заполнения (ПЗ) и высокий коэффициент вместимости (КВ). Чтобы поддержать рубцовое пищеварение надо обеспечить соломой в количестве коэффициента объёма потребления (ОП). Легкоусвояемый корм дают в виде к/корма или зерна, который оценивают по энергии (к.е./100 кг), протеину, крахмалу и переваримой клетчатке, т.к. нехватка структуры и легко усв. у/в (сахара, крахмала) яв. одной из причин пов. кислотности рубца и риска возникновения заболеваний типа абсцесса печени, метеоризма и ламинита**

План кормления

- Включает большое кол-во богатых на углеводы кормов (к/корм с низким сод. Э) и небольшое колво соломы и белковых добавок.
- В качестве зерна можно исп. расплющенный ячмень или пшеница + ячмень
- % пшеницы не должно быть высоким, поскольку пшеничный крахмал расщепляется быстрее ячменного и может повысить индекс нагрузки рубца (ИНР), *который составляет у пшеницы, крахмал которого быстро распадается – 130, у крахмала кукурузы – 95, свеклы - 90*
- Зелёную массу и кукурузный силос с низким ПЗ (СВ / к.е.), можно давать вволю;
- каротин травы и травяного силоса придает желтизну жиру

- **Рацион откорма довольно прост:**
- *смесь комбикормов + ячмень + солома*
- **Белковая смесь может быть заменена на соевую муку, а часть ячменя - на пшеницу;**
- **½ зерна можно заменить на мелассу, гранулы жома и др. богатые Э низкобелковые корма**
- **Надо включать в достаточном количестве минеральные вещества (Са и Р)**
- **«Метод конверта»:** Для составления кормовой смеси из двух кормов по нормируемому показателю (по протеину) опред. его требуемый уровень (потребность) в расчета на к.е. и подсчитывается пропорция смешивания кормов по ней и на кг смеси

Ацетат / Пропионат

Уровень

Уксусная / Пропионовая

клетчатки

к и с л о т ы

10-12%

1-1,5 : 1

14-16%

2-2,2 : 1

18-20%

2,5-3 : 1

- **Идеальное** соотношение кислот для производства мяса (откорма бычков):
 - - **уксусной** 45%
 - - **пропионовой** ... 35%
 - - **масляной** 20%