

1. Что такое фасция Гальбана ?

Лобково-шеечная фасция,
обеспечивающая прочность
передней стенки влагалища

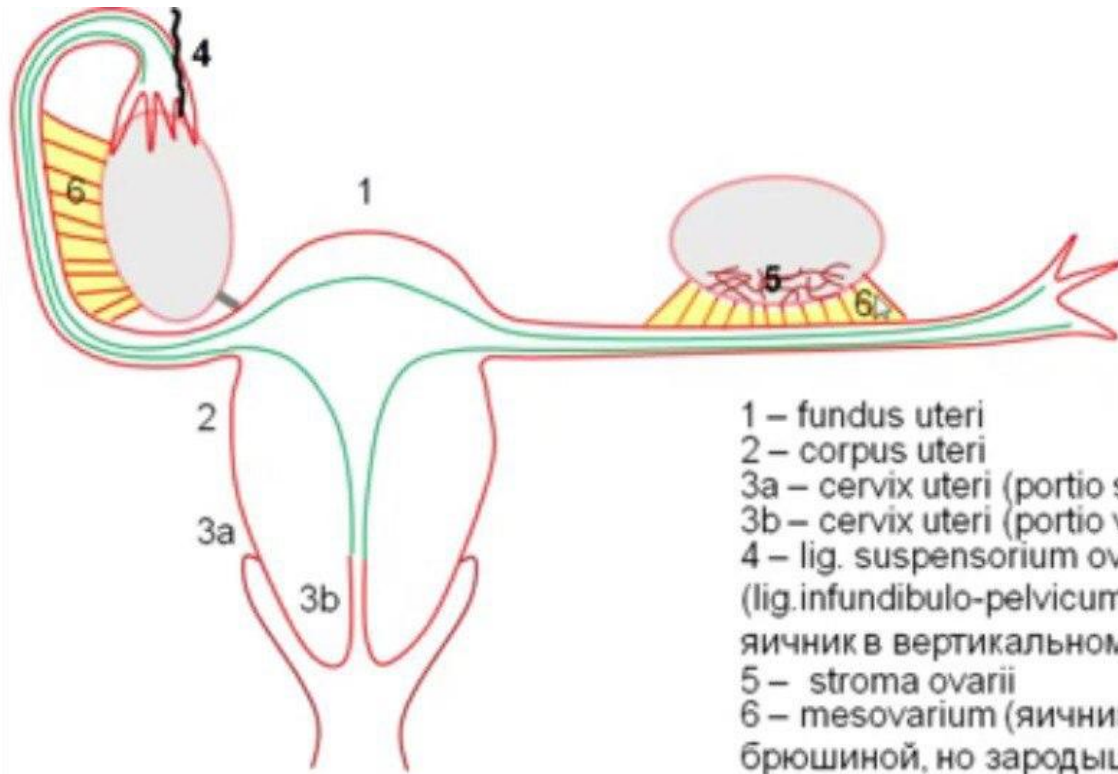
2. Чем покрыты яичники и какое клиническое значение имеет это покрытие?

Зародышевый эпителий,
обеспечение выхода яйцеклетки при
овуляции

3. Что входит в подвешивающий аппарат матки ?

Широкие и круглые маточные связки, а также подвешивающие и собственные связки яичника

4. Какое анатомическое образование представлено под номером 6 ?



- 1 – fundus uteri
- 2 – corpus uteri
- 3a – cervix uteri (portio supravaginalis)
- 3b – cervix uteri (portio vaginalis)
- 4 – lig. suspensorium ovarii (lig. infundibulo-pelvicum) – удерживает яичник в вертикальном положении
- 5 – stroma ovarii
- 6 – mesovarium (яичник не покрыт брюшиной, но зародышевым эпителией. Брюшина вторично редуцировалась во внутриутробном периоде)

«Брыжейка» яичника

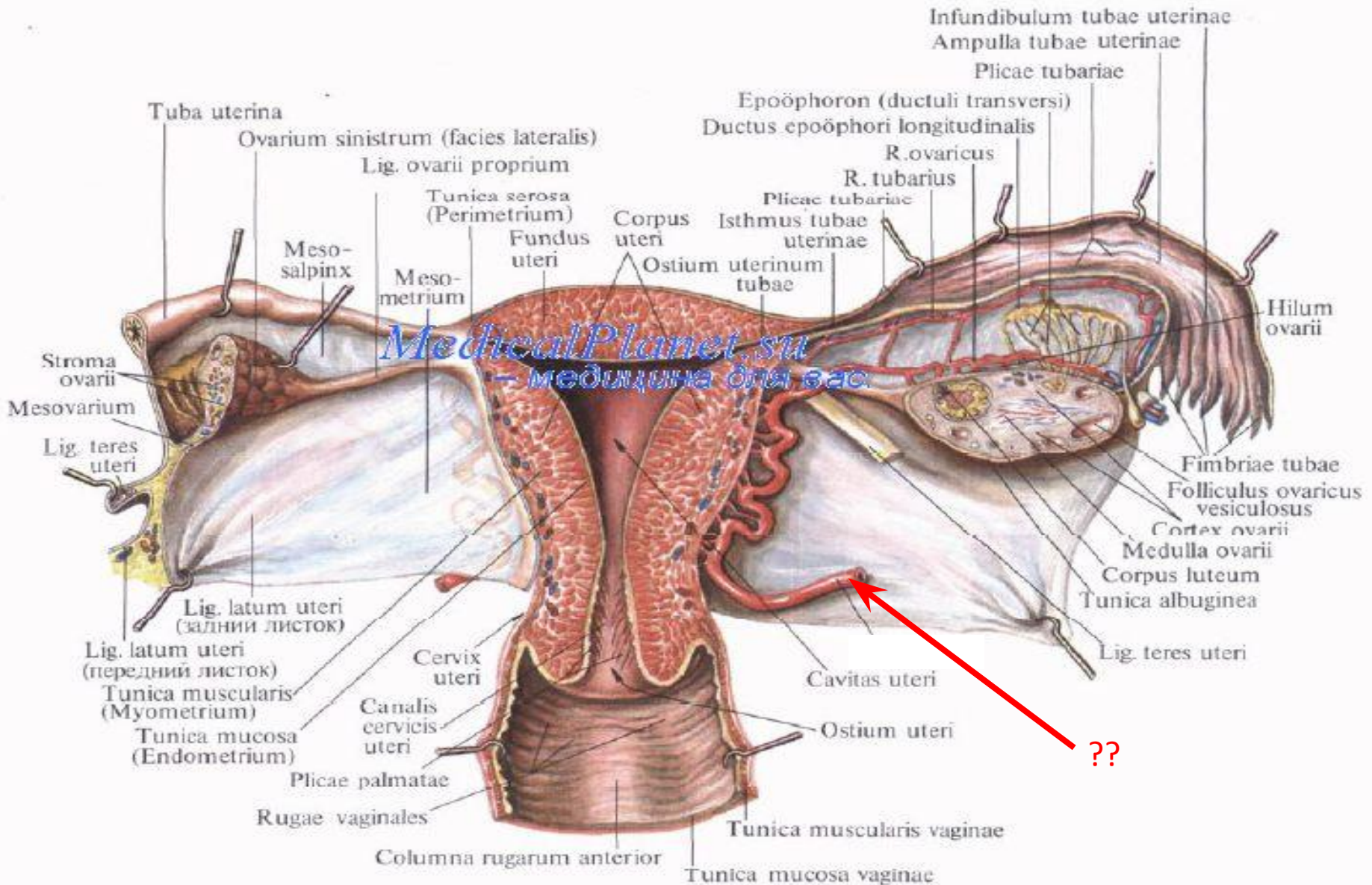
5. Что такое кардинальные связки матки ?

Связки, идущие по ходу маточных артерий в составе широкой связки матки от шейки матки к боковым стенкам таза. Удерживают шейку от боковых перемещений.

6. Имеется ли у матки подслизистый слой
?

Нет. Слизистая оболочка матки сращена с мышечной без подслизистой.

7. Какая артерия указана стрелкой? Ветвью какого сосуда она является?



8. Венозный отток от дна матки ?

По яичниковым венам в нижнюю полую вену справа, в левую почечную вену слева

9. Где располагается маточное венозное сплетение?

В области задней и боковых стенок влагалища, вокруг
шейки матки, в околоматочном клетчаточном
пространстве

10. Назовите части маточной трубы

1. Маточная (интерстициальная, внутривенечная)
 2. Перешеек маточной трубы
 3. Ампула маточной трубы
 4. Воронка маточной трубы

11. Кардинальная связка матки по автору ?

Связка Макенрота

12. Количество какого гормона выделяется больше в лютеиновую фазу менструального цикла и почему ?

Прогестерон. Так как его выделяет желтое тело.

13. Продолжением какой артерии является яичниковая артерия?

Брюшная аорта

14. Где находится зона хирургического риска при оперативном вмешательстве на матке ?

У пересечения мочеточников с подвздошными сосудами и с маточной артерией