

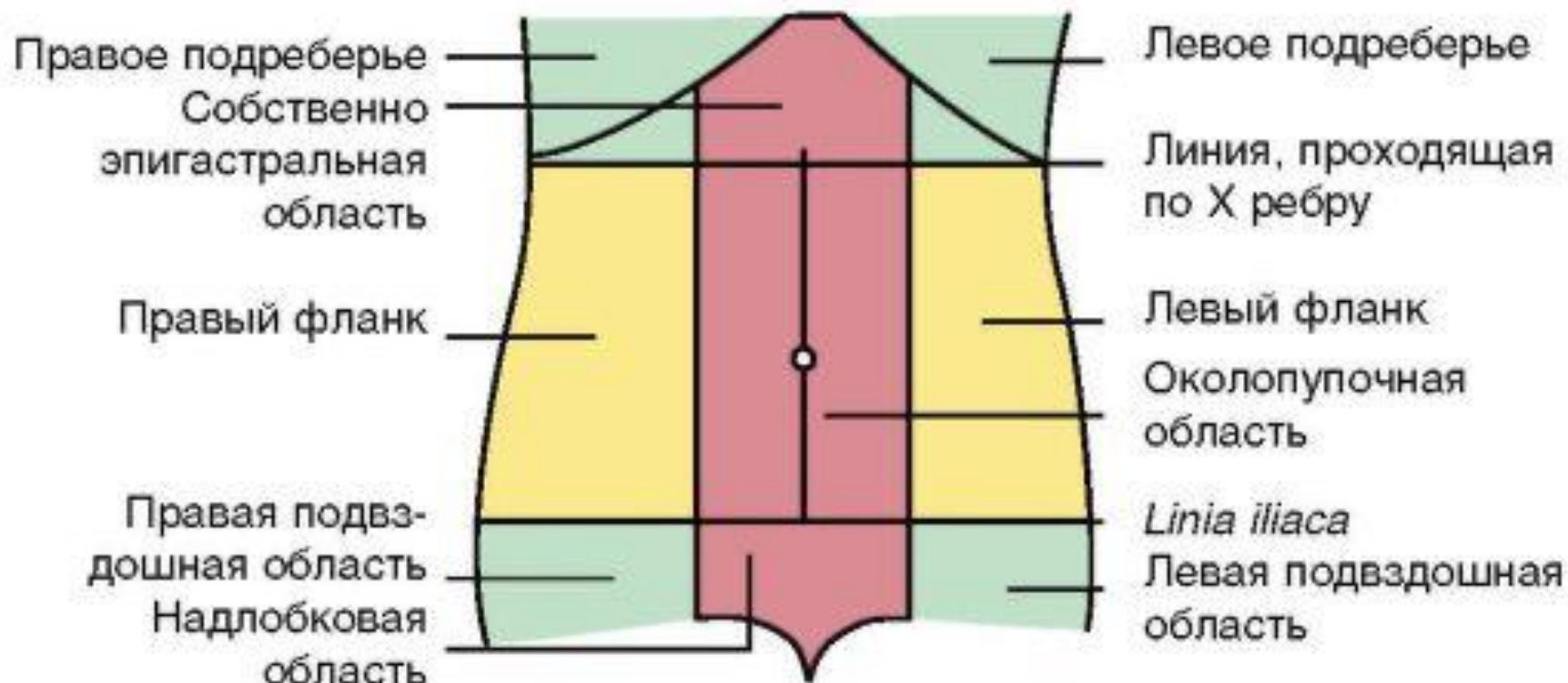
**Симптомы при  
заболеваниях  
желудочно-кишечного  
тракта**

# Основные проявления заболеваний ЖКТ:

1. БОЛЬ
2. Диспепсия
3. Дисфагия

# БОЛЬ

## 1. Локализация



## Правое подреберье

Легкие и ГК  
Печень  
ЖП и ЖВП  
Желудок  
ДПК  
Почки

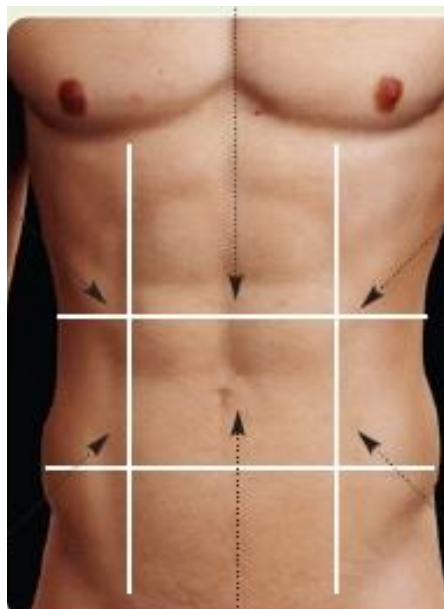
## Правая подвзд. область

Кишечник  
(терминальный илеит –  
болезнь Крона)  
аппендицит

Мочеточник  
Яичник

## Эпигастрий

Сердце  
Пищевод  
Желудок  
ПЖЖ



## Околопупочная область (мезогастрий)

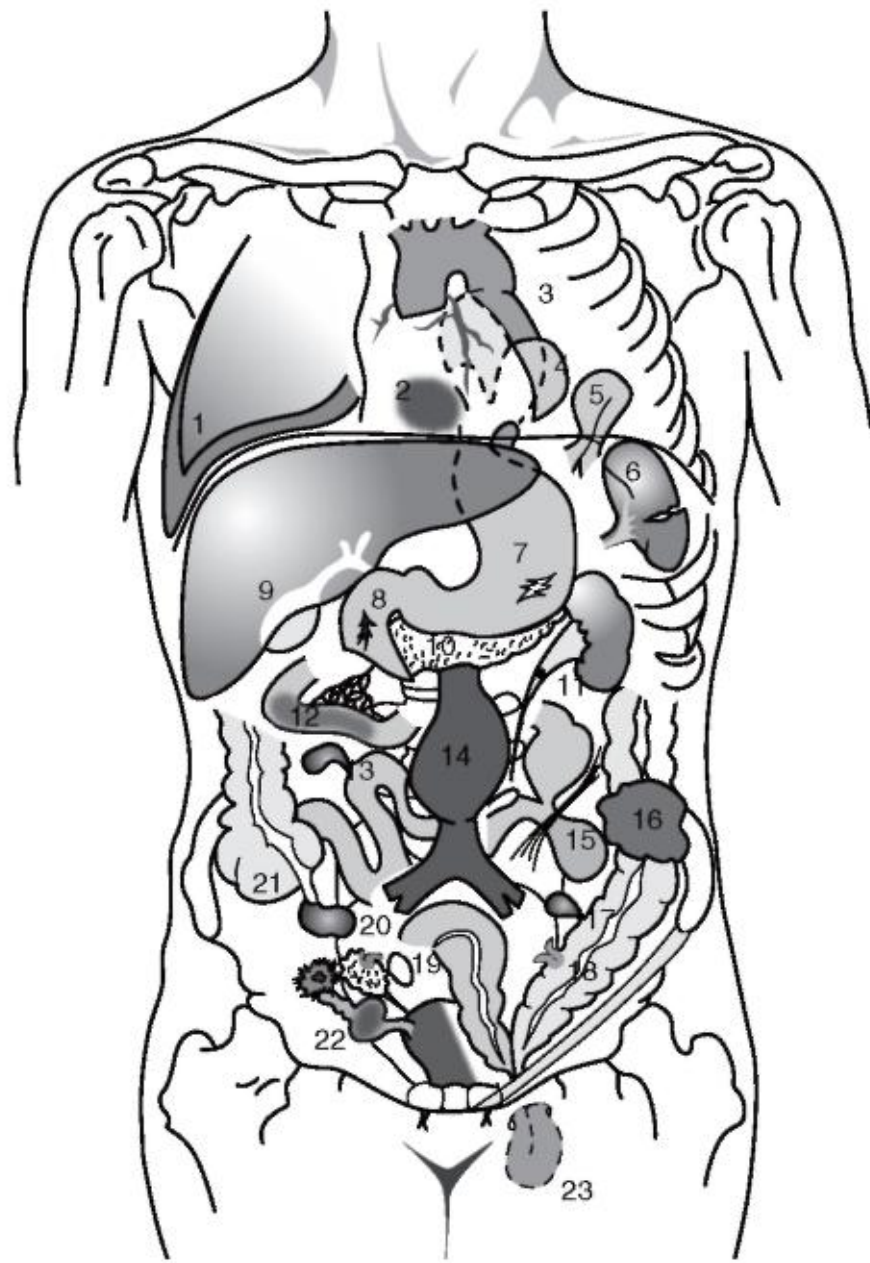
Тонкий кишечник  
Брюшная аорта

## Левое подреберье

Легкие и ГК  
Селезенка  
Желудок  
ПЖЖ  
Почки

## Левая подвзд. область

Кишечник  
Яичник  
Мочеточник



## 2. Иррадиация

- левое плечо – панкреатит, повреждение селезенки, перфоративная язва
- правое плечо – перфоративная язва, поддиафрагмальный абсцесс
- спина (гр. отдел позвоночника)- перф. язва
- правая подлопаточная область – заболевания ЖВП
- поясничная область – панкреатит, почечная колика
- паховая область – аппендицит, заболевания МВП

### **3. Начало боли**

**- острое (внезапное) в течении секунд или минут – перф.язва, разрыв пищевода, нарушенная внематочная беременность, камень мочеточника, разрыв аневризмы брюшной аорты**

**- постепенное в течении минут, часов, дней - острый холецистит, панкреатит, аппендицит, пиелонефрит, обострение язвенной болезни, острый гастрит, внутрибрюшные абсцессы, кишечная непроходимость, ущемленная грыжа**

-Медленно развивающиеся боли (в течение дней, недель) – новообразования внутренних органов, хронические воспалительные заболевания кишечника (ЯК, БК).



4. Интенсивность болей
5. Характер болей (схваткообразные, тупые...)
6. Длительность
7. Суточный ритм
8. Провокация и усиление, в т.ч. связь с приемом пищи
9. Купирование и уменьшение боли
10. Сезонность
11. Сопутствующая симптоматика

# Механизм болей

- Раздражение болевых рецепторов париетальной брюшины (воспаление, повреждение)
- Раздражение механо- и волюморецепторов стенки полого органа (растяжение)
- Раздражение хеморецепторов стенки органа (ишемия)

# Виды болей

- Париетальная

- Висцеральная

# Диспепсия

- Желудочная (тошнота, рвота, изжога)
  - по типу ацидизма
  - по типу замедленной эвакуации
- Кишечная (диарея, запор, метеоризм)
  - тонкокишечная диарея
  - толстокишечная диарея
- Билиарная (горечь во рту, отрыжка горьким)

# Синдром мальабсорбции

- Синдром нарушения обмена веществ, обусловленный нарушением всасывания белков, жиров, углеводов, витаминов, микроэлементов

Где происходит их всасывание?

Всасываются только переваренные продукты !!!

# Синдром дисфагии

-нарушение прохождения пищи

2 типа:

-Глоточная (орофарингеальная)

-Пищеводная