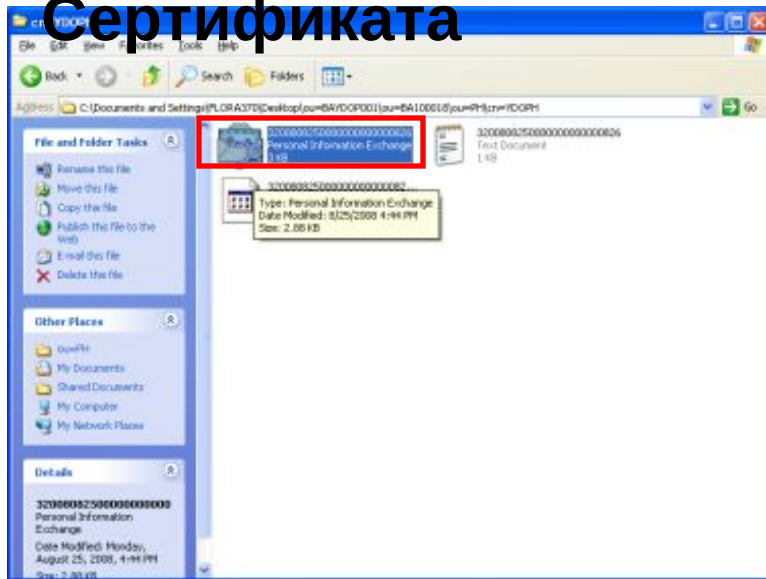


YMCIS
Y-DO
Цифровой
Сертификат

Установка Цифрового Сертификата

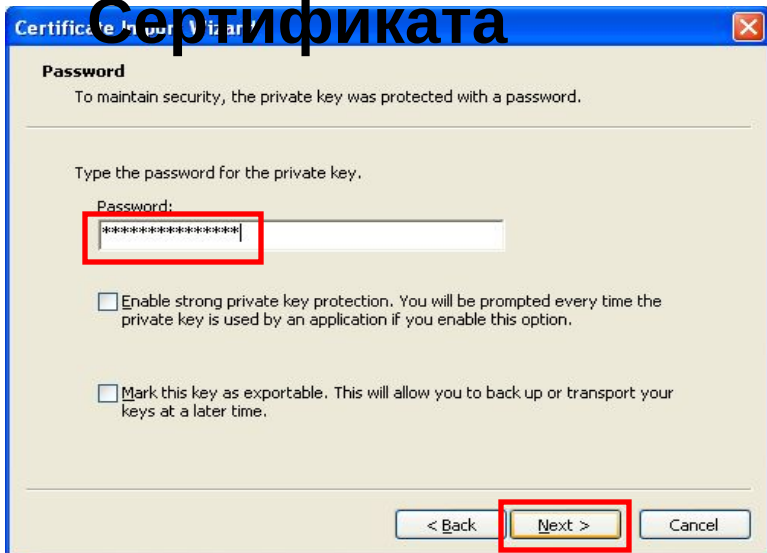


1. Откройте папку, в которой находится файл «Цифровой Сертификат»
2. Откройте обменный файл «Персональная информация» («Personal Information Exchange File»), дважды кликнув по нему левой кнопкой мыши
После чего автоматически запустится мастер установки цифрового сертификата.



3. Нажмите на кнопку «Next».

Сертификата



Password
To maintain security, the private key was protected with a password.

Type the password for the private key.

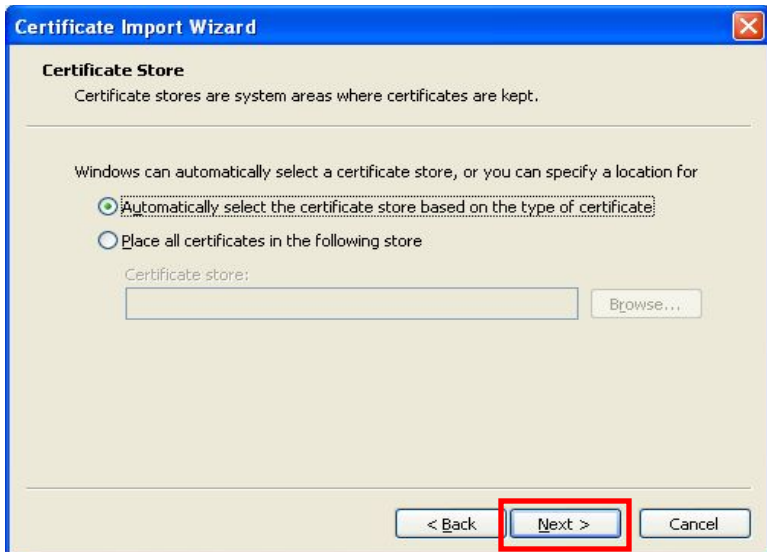
Password:

Enable strong private key protection. You will be prompted every time the private key is used by an application if you enable this option.

Mark this key as exportable. This will allow you to back up or transport your keys at a later time.

< Back **Next >** Cancel

7. Вставьте пароль.
 8. Нажмите на кнопку «Next».
- *Все «галочки» должны быть сняты.



Certificate Store
Certificate stores are system areas where certificates are kept.

Windows can automatically select a certificate store, or you can specify a location for

Automatically select the certificate store based on the type of certificate.

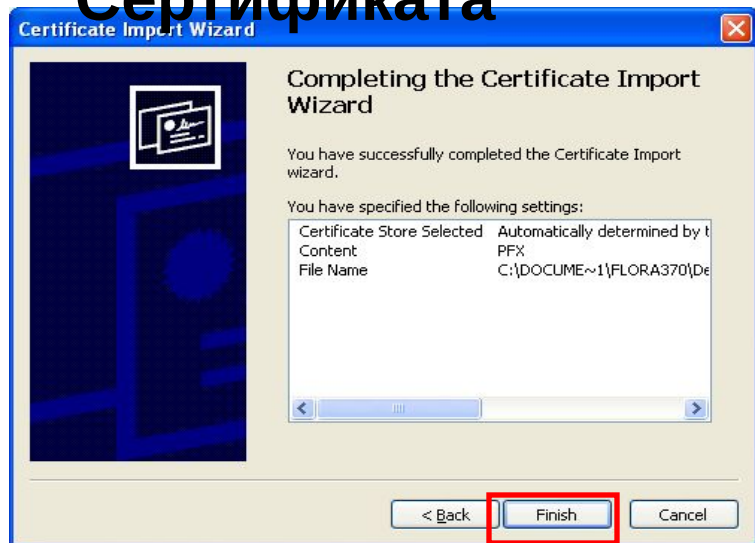
Place all certificates in the following store

Certificate store:
 Browse...

< Back **Next >** Cancel

9. Нажмите на кнопку «Next».
- *Вы должны выбрать верхний пункт: «Automatically select the certificate store...».

Установка Цифрового Сертификата

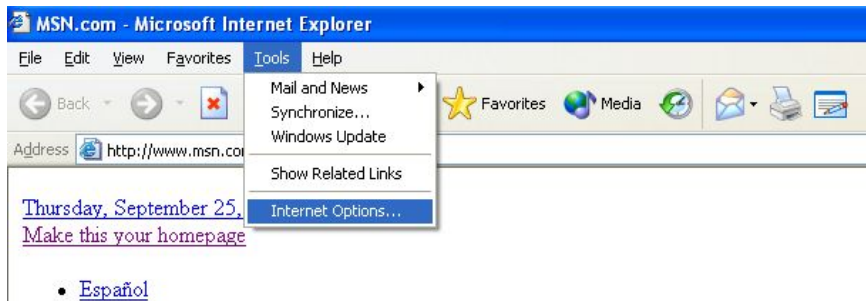


10. Нажмите на кнопку «Finish».



11. Нажмите на кнопку «OK».

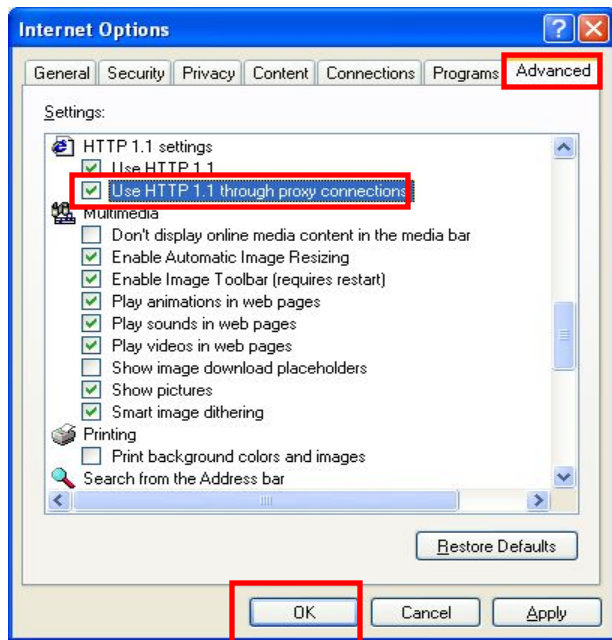
Установка параметров интернета



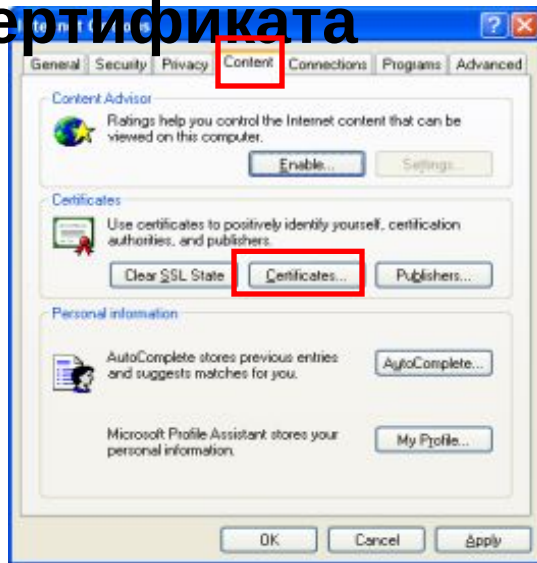
1. Откройте и выберите разделе меню Internet Options. В появившемся окне выберите вкладку «Advanced».

2. Установите галочку на пункте «Use HTTP1.1 through proxy connections».

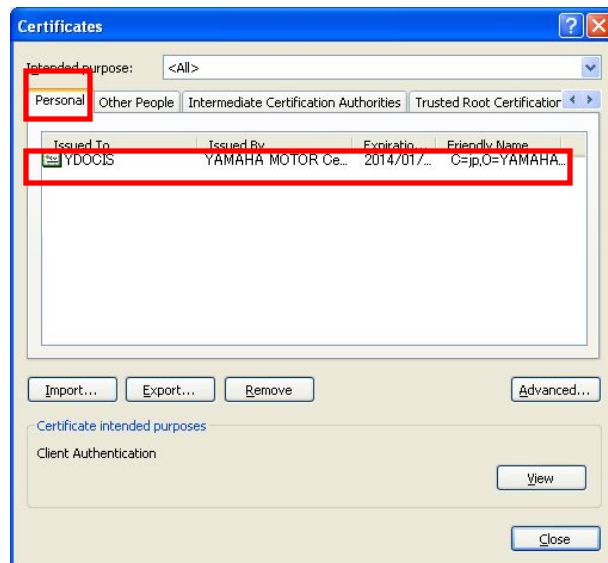
3. Нажмите кнопку «OK».



Проверка установки цифрового сертификата



1. В окне Internet Option выберите вкладку Content.
2. Нажмите кнопку «Certificates»



3. В появившемся окне выберите вкладку Personal.
4. Убедитесь, что на Вашем компьютере не установлен другой цифровой сертификат Y-DO.
5. Если Вы обнаружили другой сертификат, пожалуйста, удалите его.