

Тема урока:
Климатические
пояса Земли

Назовите воздушные массы (ВМ)

- Экваториальные
- Тропические
- Умеренные
- Арктические
- Антарктические

Свойства ВМ

<i>ВМ</i>	<i>Температура</i>	<i>Влажность</i>
ЭВМ	Высокая	Высокая
ТВМ	Высокая	Низкая
УВМ	Меняется по сезонам года	Меняется по сезонам года
АрВМ АнВМ	Низкая	Низкая

Климатические пояса
– обширные, достаточно
однородные по климату
области Земли

Климатические пояса



Основные КП

Господствует одна
воздушная масса в
течении года



Переходные КП

Происходит смена
воздушных масс по
сезонам

Основные климатические пояса



ОСНОВНЫЕ КЛИМАТИЧЕСКИЕ ПОЯСА

- ЭКВАТОРИАЛЬНЫЙ

ЭВМ

t° - высокая

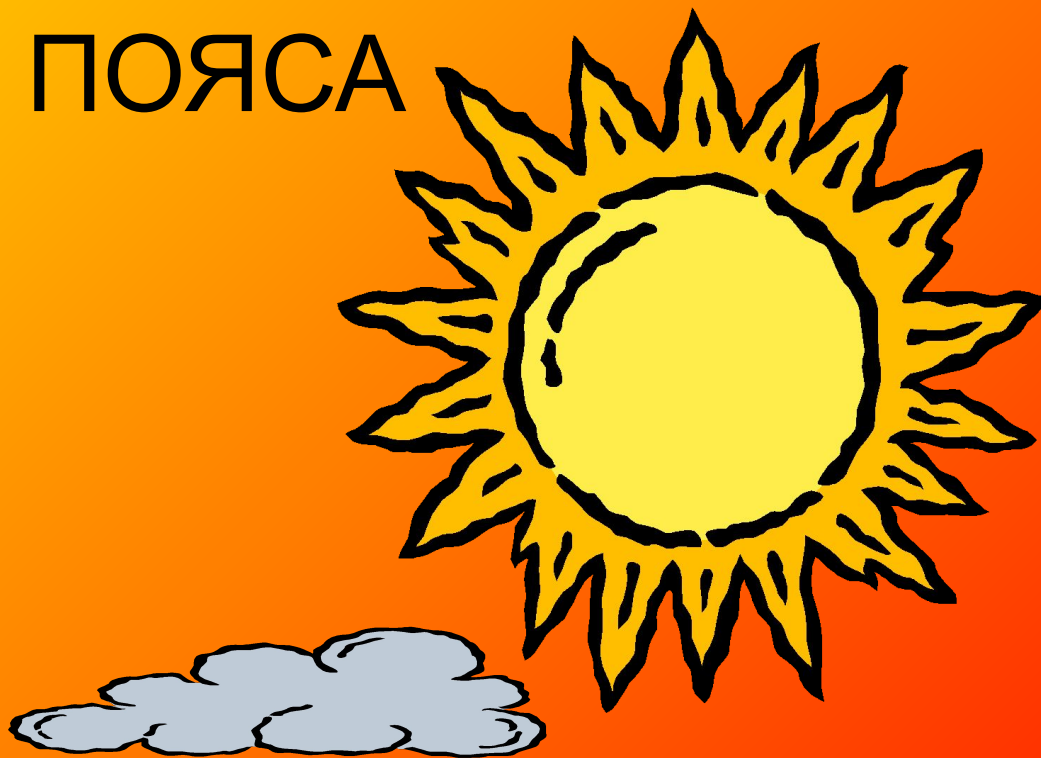


«вечное лето»

ОСНОВНЫЕ КЛИМАТИЧЕСКИЕ ПОЯСА

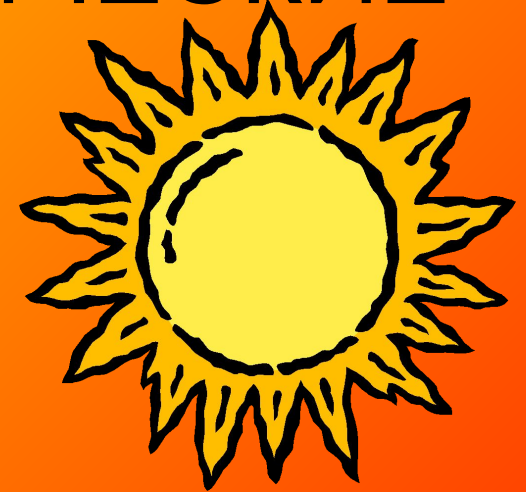
- Тропические
- ТВМ

t° - высокая



ЖАРКО И СУХО ВСЕГДА

ОСНОВНЫЕ КЛИМАТИЧЕСКИЕ ПОЯСА



- **УМЕРЕННЫЕ**

- УВМ

t° - ?



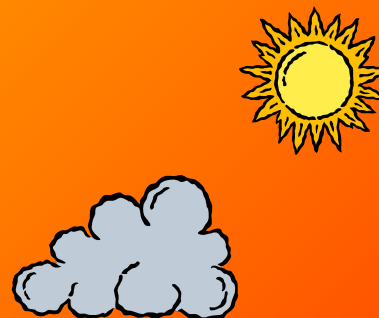
4 ВРЕМЕНИ ГОДА

ОСНОВНЫЕ КЛИМАТИЧЕСКИЕ ПОЯСА

- АРКТИЧЕСКИЙ
АНТАРКТИЧЕСКИЙ

АВМ

t° - ?



«ВЕЧНАЯ ЗИМА»

ПЕРЕХОДНЫЕ КЛИМАТИЧЕСКИЕ ПОЯСА

«СУБ» - «ПОД»

- **СУБЭКВАТОРИАЛЬНЫЙ (2)**
- **СУБТРОПИЧЕСКИЙ (2)**
- **СУБАРКТИЧЕСКИЙ**
СУБАНТАРКТИЧЕСКИЙ

ПЕРЕХОДНЫЕ КЛИМАТИЧЕСКИЕ ПОЯСА

- СУБЭКВАТОРИАЛЬНЫЕ

ЭВМ ----- ТВМ

t° - высокая



t° - высокая

ЖАРКОЕ, ВЛАЖНОЕ ЛЕТО;

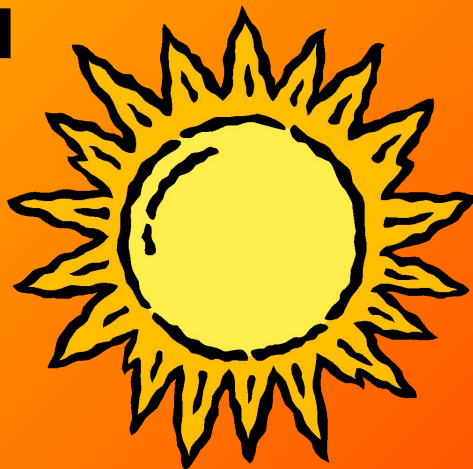
СУХАЯ И ЖАРКАЯ ЗИМА

ПЕРЕХОДНЫЕ КЛИМАТИЧЕСКИЕ ПОЯСА

- СУБТРОПИЧЕСКИЕ

ТВМ-----УВМ

t° - высокая



t° - прохладная



**Жаркое, сухое лето;
теплая, влажная зима**

ПЕРЕХОДНЫЕ КЛИМАТИЧЕСКИЕ ПОЯСА

- Субарктический
Субантарктический

УВМ-----АВМ

t° - НИЗКАЯ



t° - НИЗКАЯ



ПРОХЛАДНОЕ ЛЕТО;

ХОЛОДНАЯ МАЛОСНЕЖНАЯ ЗИМА

Климатические пояса



Постоянные:

- ❖ Экваториальный
- ❖ Тропические
- ❖ Умеренные
- ❖ Арктический и антарктический



Переходные:

- ❖ Субэкваториальный
- ❖ Субтропический
- ❖ Субарктический и субантарктический

Климатообразующие факторы



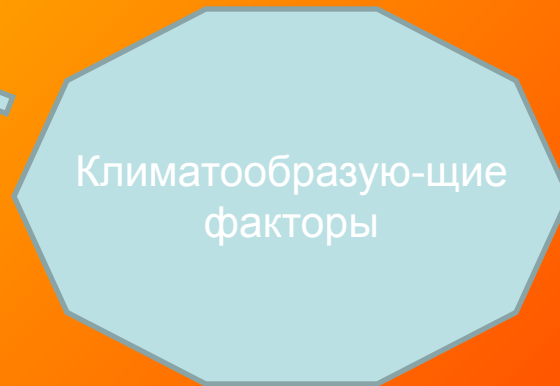
Географическая широта



рельеф

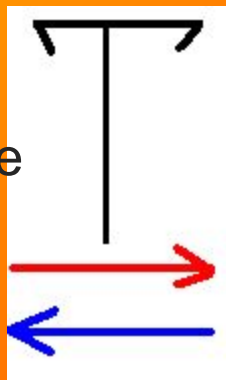


Удаленность от океанов



Климатообразующие факторы

Атмосферная циркуляция



Океанические течения

Географический диктант

1. В каком климатическом поясе весь год наблюдается высокая температура и выпадает значительное количество осадков?
2. Длинная и суровая зима здесь сменяется коротким летом, связанным с приходом умеренных воздушных масс.
3. Круглый год господствует сухая и холодная арктическая воздушная масса.
4. Господствуют тропическая воздушная масса и воздушная масса умеренных широт
5. Этот климатический пояс формируют экваториальная и тропическая воздушные массы.
6. В течение года здесь господствует воздушная масса умеренных широт.
7. Зимой сюда приходят умеренные воздушные массы, которые приносят осадки в виде зимних дождей.

проверим

1. экваториальный
2. субарктический
3. арктический
4. субтропический
5. субэкваториальный
6. умеренный
7. субтропический.

7 правильных ответов – 5

6 правильных ответов – 4

5 -4 правильных ответа - 3

Д/ ЗАДАНИЕ

1. Вы отправляетесь в путешествие на Антарктический полуостров летом. Какой там климатический пояс? Расскажите, какую одежду возьмете с собой. Чем сможете заниматься на отдыхе с учетом природных условий?
2. Вы отправляетесь в путешествие на остров Врангеля летом. Какой там климатический пояс? Расскажите, какую одежду возьмете с собой. Чем сможете заниматься на отдыхе с учетом природных условий?
3. Вы отправляетесь в путешествие на Гавайские острова зимой. Какой там климатический пояс? Расскажите, какую одежду возьмете с собой. Чем сможете заниматься на отдыхе с учетом природных условий?
4. Вы отправляетесь в путешествие на озеро Байкал зимой. Какой там климатический пояс? Расскажите, какую одежду возьмете с собой. Чем сможете заниматься на отдыхе с учетом природных условий?