

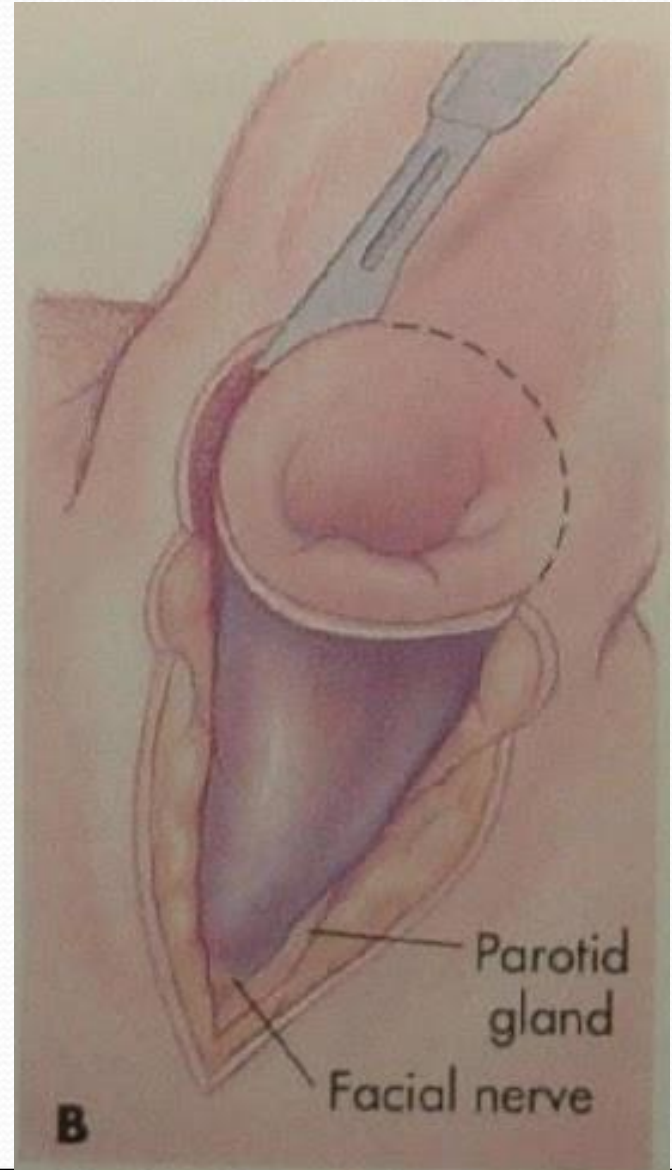
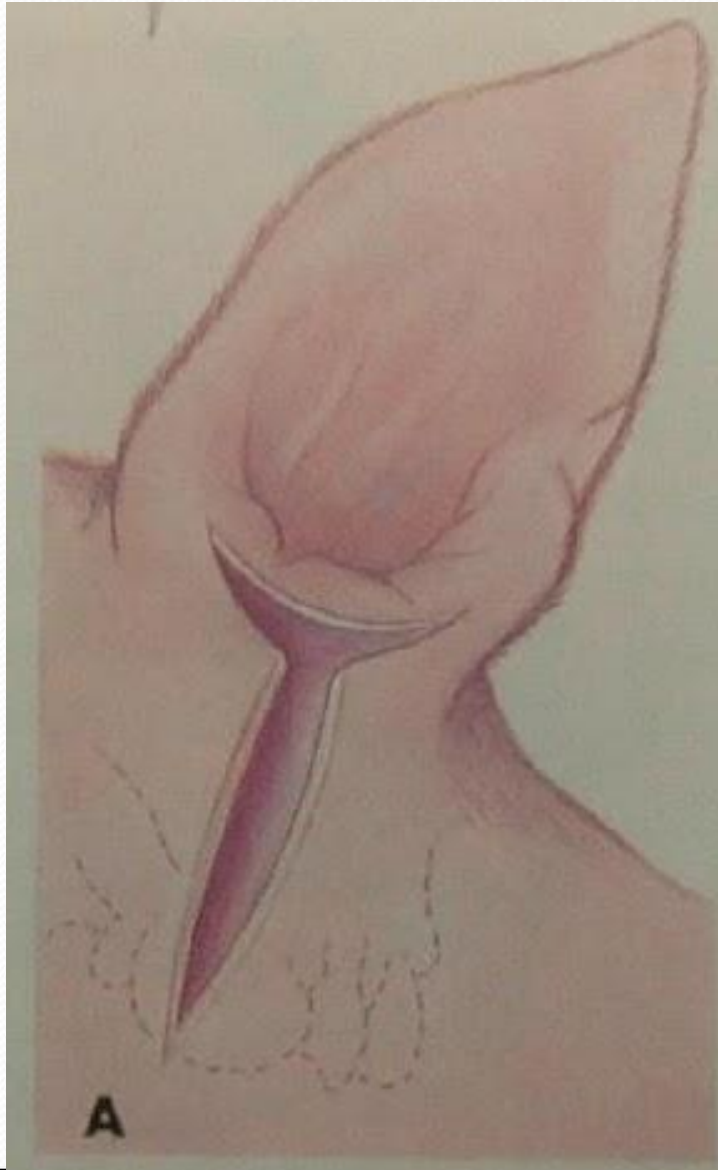
Операции на НСП и среднем ухе

Резекция НСП

Показание к операции:

- Новообразования в НСП
- Тяжелое хроническое воспаление, веррукозный отит (в исключительных случаях)

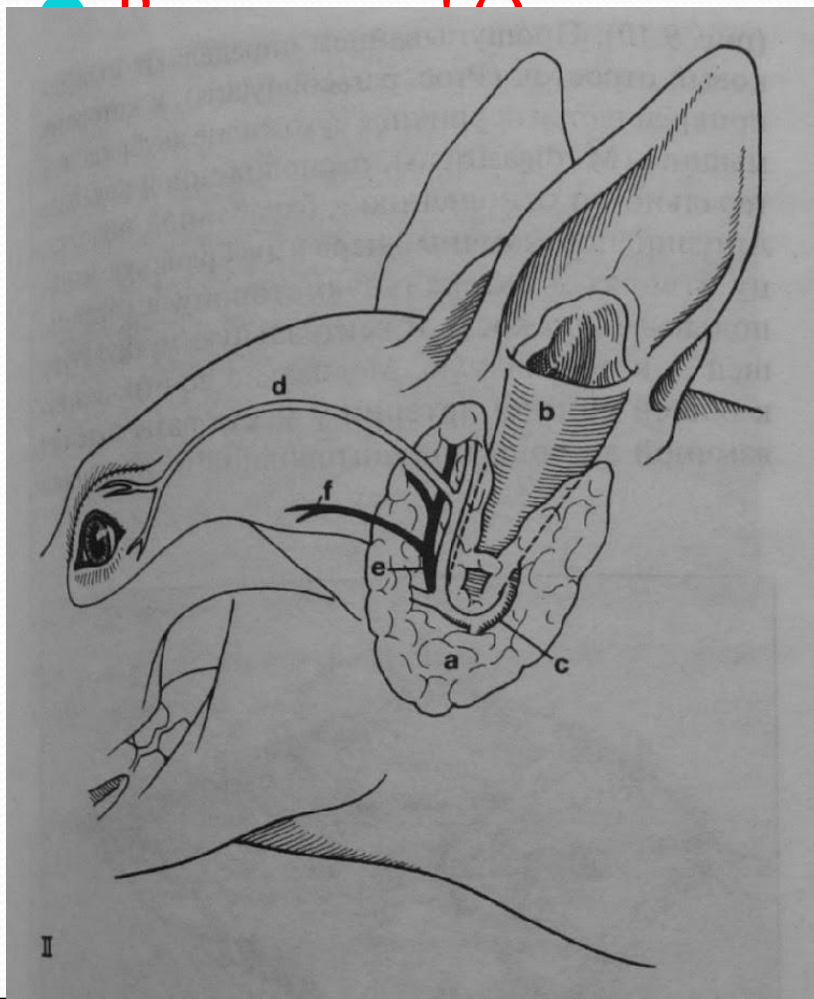
Кожный разрез



Кожный разрез



Разрез поверхностных мышц и подкожножировой клетчатки



...ая ступня ветеринара!



Разрез поверхностных мышц и подкожножировой клетчатки

- **Внимание!**
Околоушная
слюнная
железа!



- **Внимание! Слюнная железа!**

Выделение НСП



Выделение НСП

- **Внимание!**
Слюнная железа!



Выделение НСП

- **Внимание!**
Лицевой
нерв!



Кровоснабжение: общая сонная артерия и ее ветви:

- 1 - Внутренняя сонная артерия
- 2 - наружная сонная артерия
- 3 - Каудальная ушная артерия
- 4 - Поверхностная височная артерия
- 5 - Верхнечелюстная артерия
- 6 - Лицевая артерия
- 7 - язычная артерия



Выделение НСП

- **Внимание
Лицевой
нерв!**

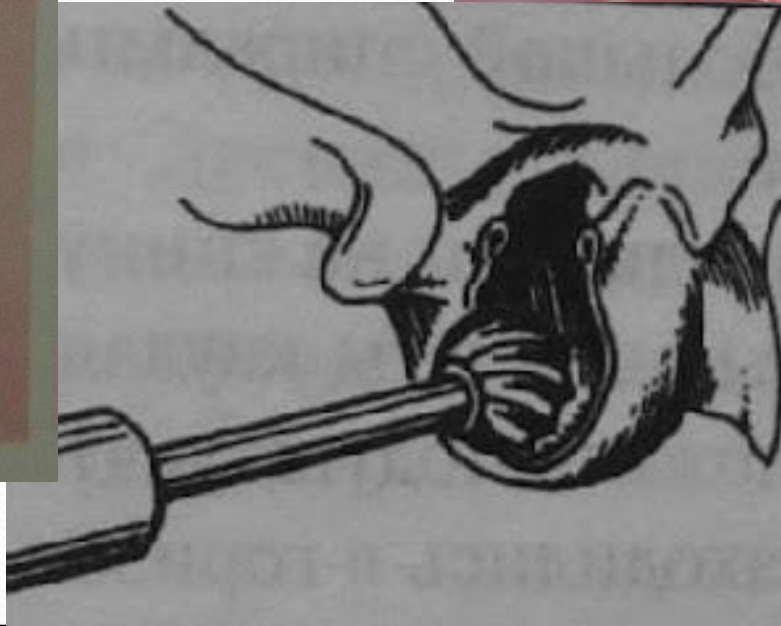
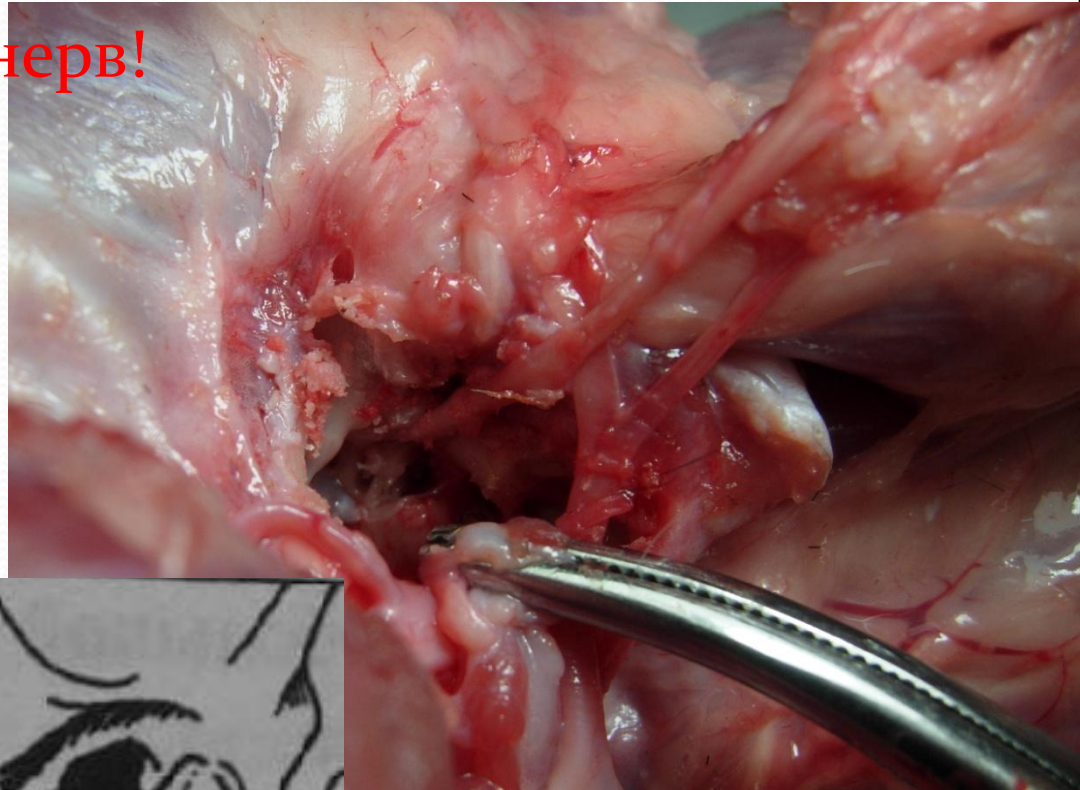


Отсечение хрящевой части НСП



Удаление костной части НСП и кюретаж среднего уха

- **Внимание! Лицевой нерв!**

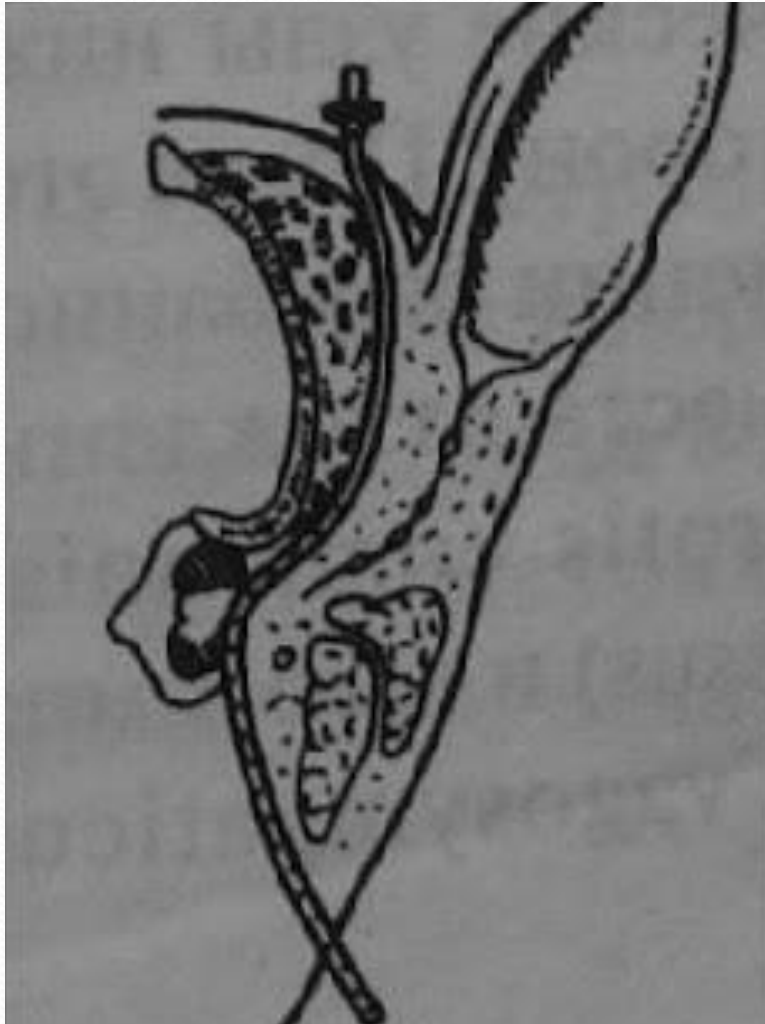


Удаление костной части НСП и кюретаж среднего уха

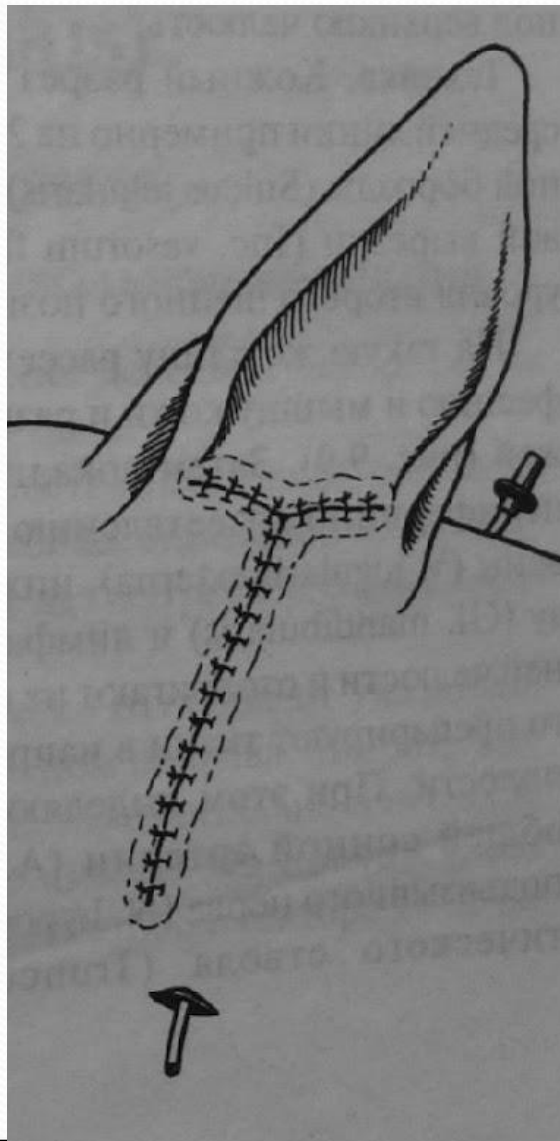
- **Внимание! Лицевой нерв!**



Установка дренажа



Ушивание раны



Пластика НСП

Показания к операции:

- Хронический отит
- Веррукозный отит
- Врожденный «избыток» кожи у шарпеев, чау-чау и других уродцев

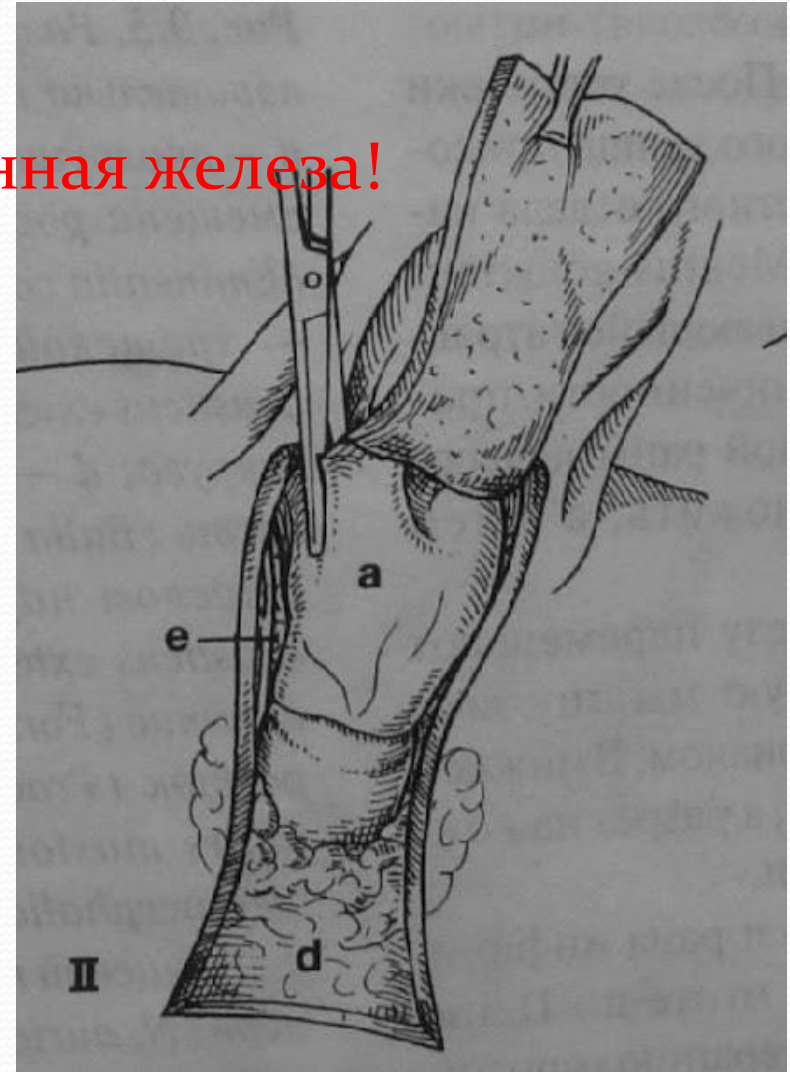
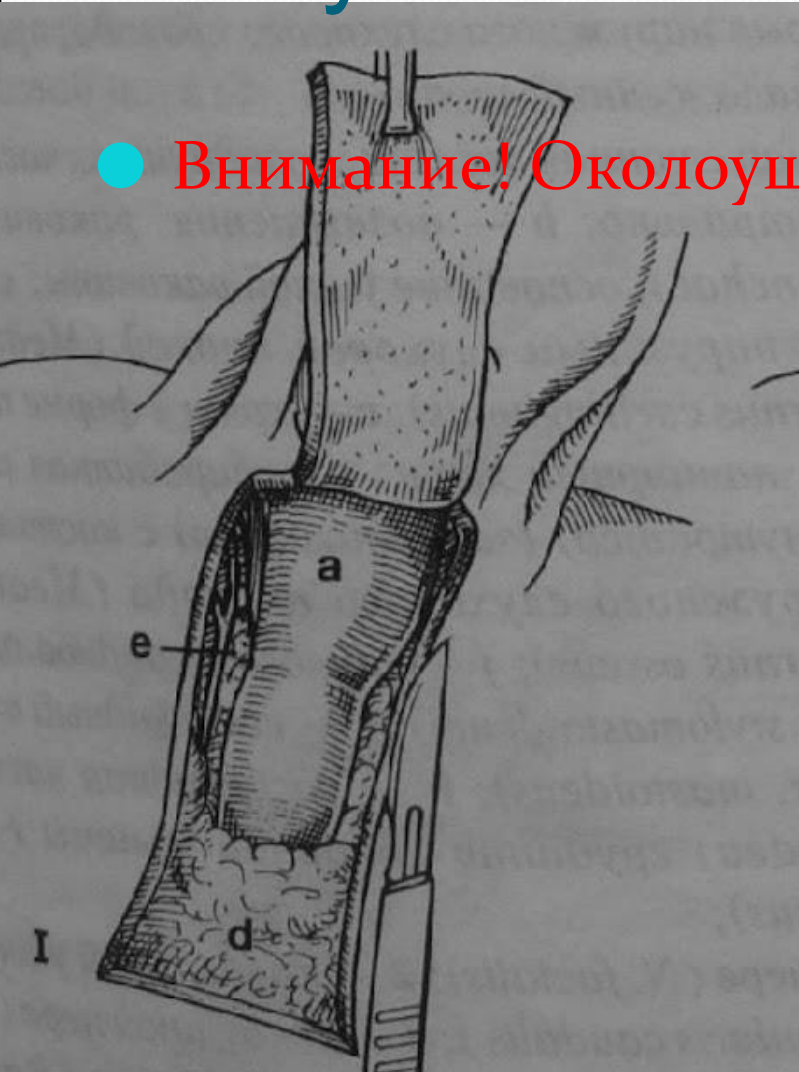


Виды операции:

- Иссечение клиновидного фрагмента наружной стенки НСП по Хинцу
- Лоскутная пластика по Цеппу

Выкраивание кожно-хрящевого лоскута

● Внимание! Околоушная слюнная железа!

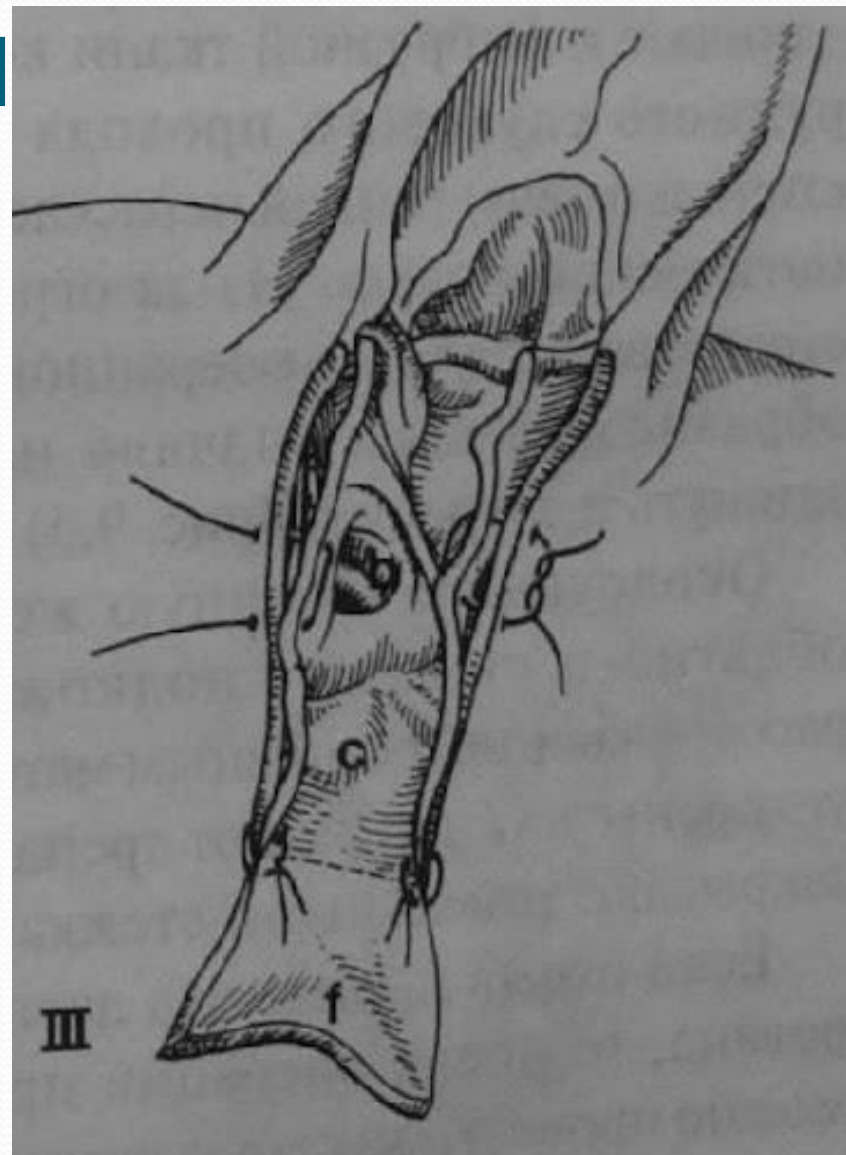


Выкраивание кожно-хрящевого лоскута

- **Внимание!**
Околоушная слюнная железа!



Ушивание кожи



Дренирование барабанной полости через вентральный доступ

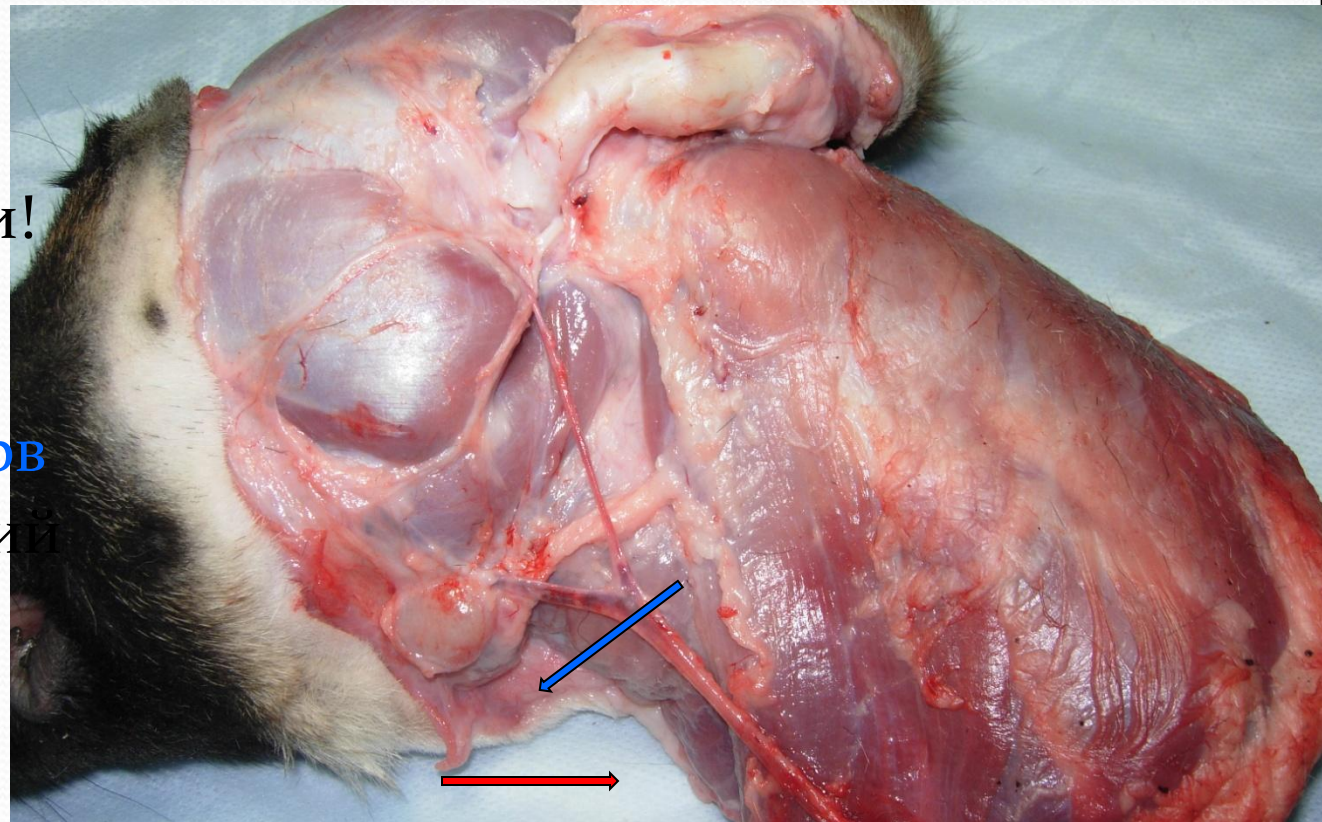
Показания к операции:

- Гнойный средний отит
- Новообразование в барабанном пузыре

Доступ

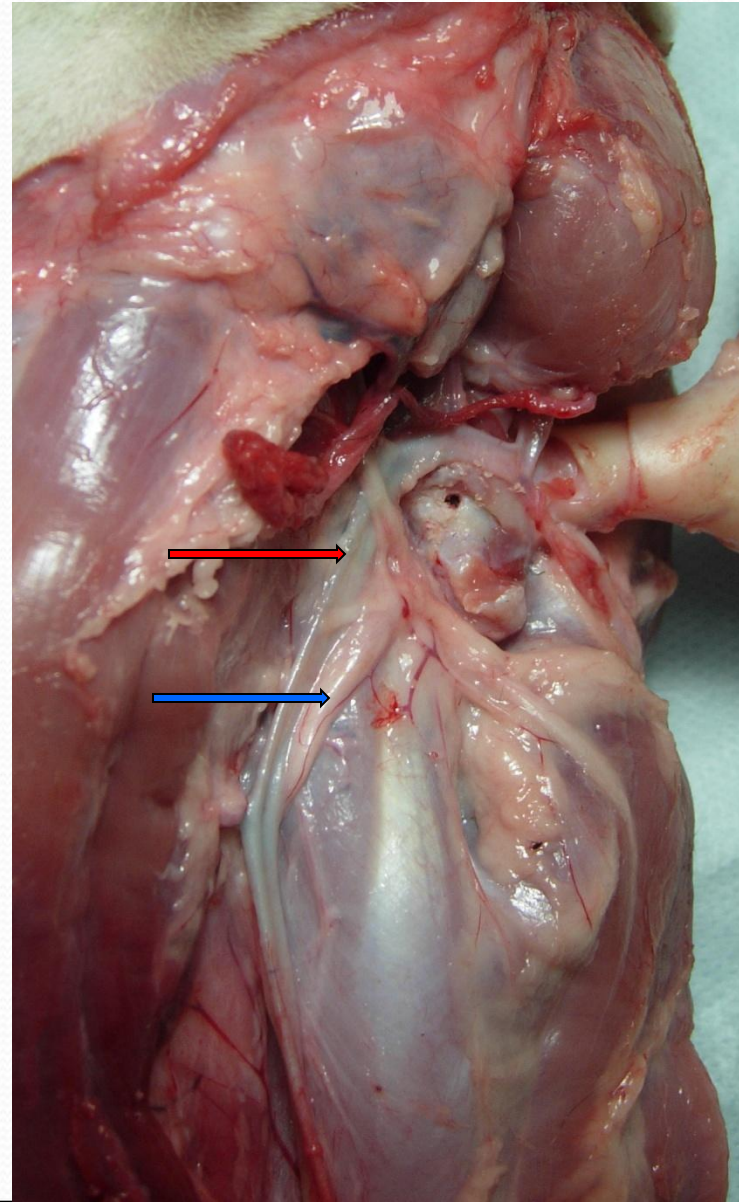
Внимание!

- Общая сонная артерия и ее ветви!
- Яремная вена и ее ветви
- Подъязычный нерв
- Вагосимпатический ствол
- Нижнечелюстная слюнная железа



Доступ Внимание!

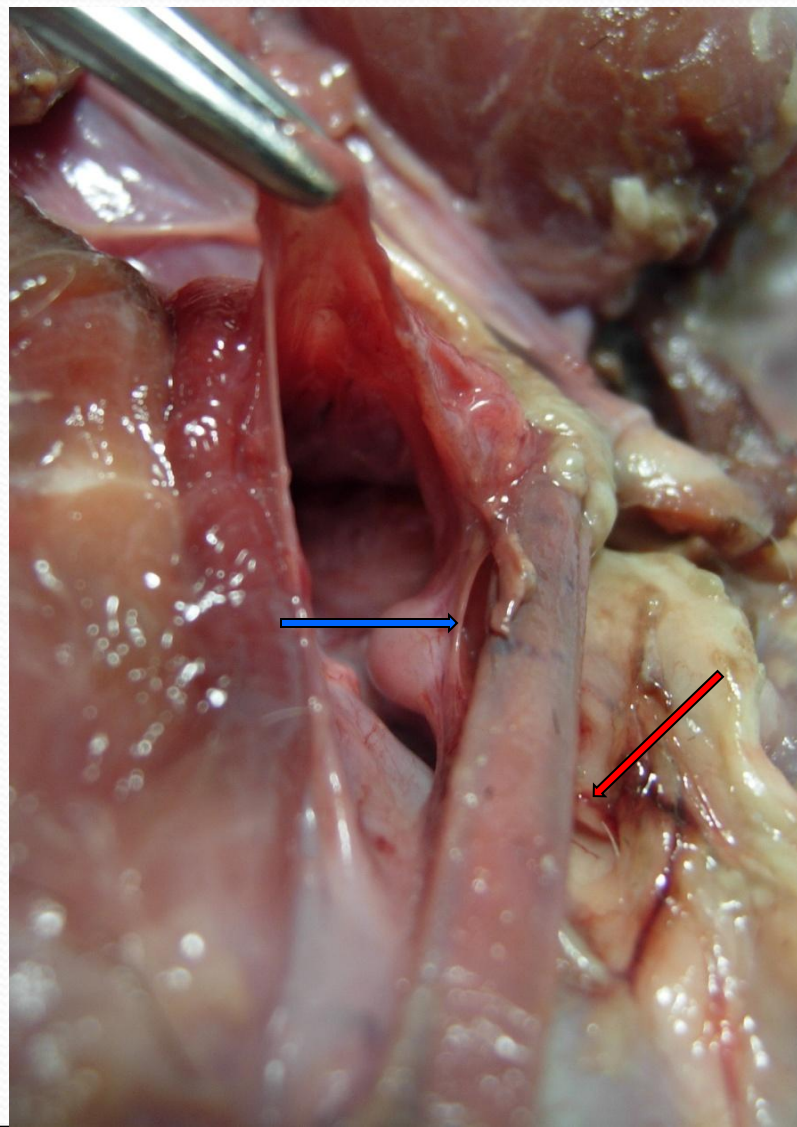
- Общая сонная артерия и ее ветви!
- Яремная вена и ее ветви
- Подъязычный нерв
- Вагосимпатический ствол
- Нижнечелюстная слюнная железа



Доступ

Внимание!

- Общая сонная артерия и ее ветви!
- Яремная вена и ее ветви
- Подъязычный нерв
- Вагосимпатический ствол
- Нижнечелюстная слюнная железа



Доступ

Внимание!

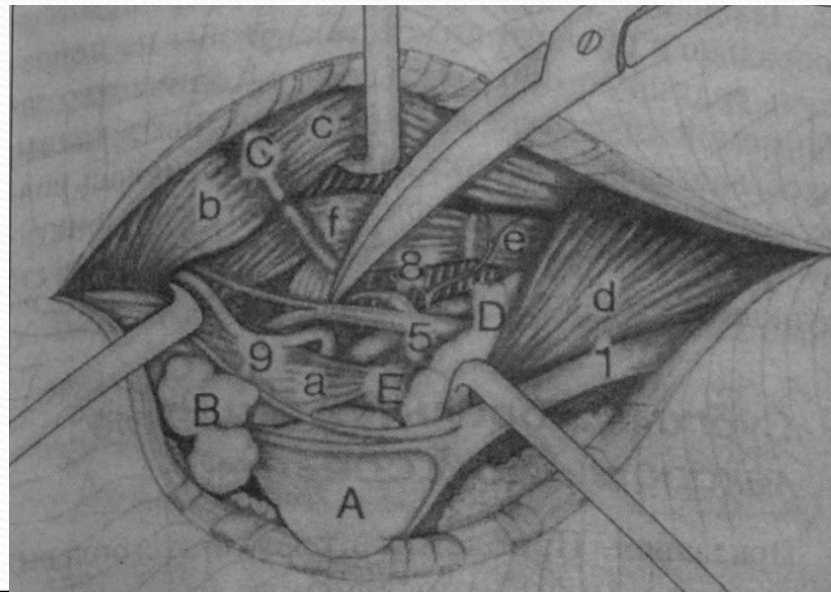
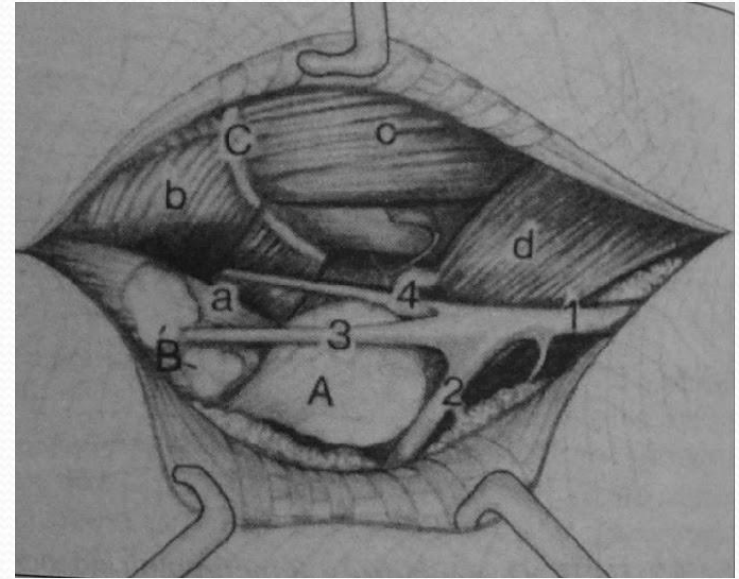
- Общая сонная артерия и ее ветви!
- Яремная вена и ее ветви
- Подъязычный нерв
- Вагосимпатический ствол
- Нижнечелюстная слюнная железа



Доступ

Внимание!

- Общая сонная артерия и ее ветви!
- Яремная вена и ее ветви
- Подъязычный нерв
- Вагосимпатический ствол
- Нижнечелюстная слюнная железа



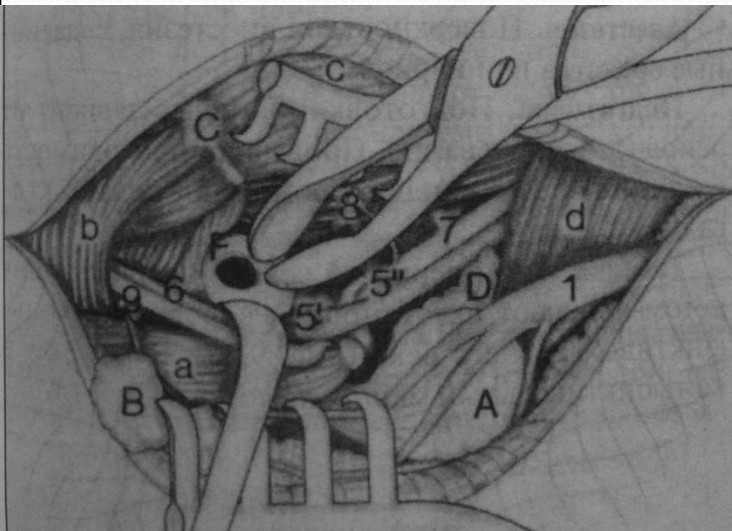
Доступ

Внимание!

- Общая сонная артерия и ее ветви!
- Яремная вена и ее ветви
- Подъязычный нерв
- Вагосимпатический ствол
- Нижнечелюстная слюнная железа



Вскрытие барабанной ПОЛОСТИ



Дренирование барабанной ПОЛОСТИ

- Односторонний
- Сквозной через барабанную перепонку

