

Изображение в театре и КИНО.

Цветовое решение КОМПОЗИЦИИ



УРОК 4

Этапы создания композиции

2. Цветовое решение композиции

Прежде, чем приступить к работе в цвете, познакомьтесь с последовательностью, требованиями к работе и критериями её оценивания.

Информация подробно изложена на следующих слайдах.

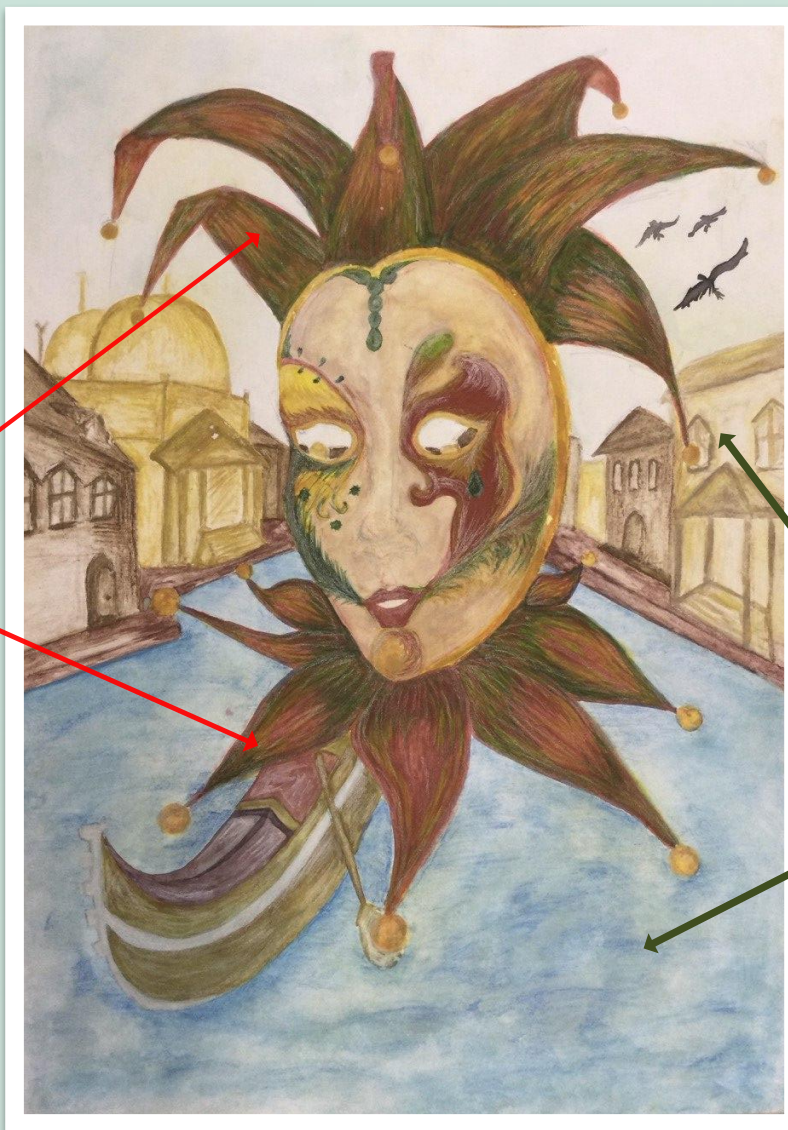
Этап 1

Выбор изобразительной техники и подготовка художественных материалов .

- Работу **ОБЯЗАТЕЛЬНО** выполнять красками (на ваш выбор – акварель или гуашь) в сочетании с прорисовкой деталей графическими материалами (цветные карандаши, черная гелиевая ручка).
- Внимательно рассмотрите примеры учебных композиций на следующих слайдах: какие элементы выполнены красками, а где уместно использовать графические материалы.



Цветные
карандаши



Акварель

Чёрная ручка



Акварель

Этап 2

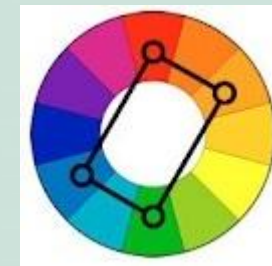
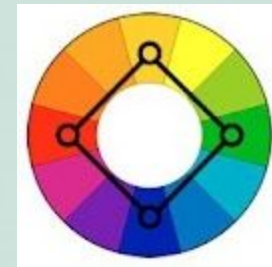
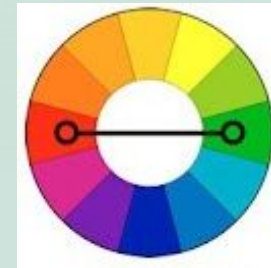
Выполнение работы красками (акварель или гуашь).

- Ведите работу в соответствии с правилом «От общего - к частному». Это означает, что сначала прорабатывают крупные элементы композиции и большие цветовые пятна, а затем более мелкие детали.
- Не забывайте о гармоничном сочетании цветов.
- Не забывайте про особенности различных изобразительных материалов: преимущество акварели в её прозрачности и легкости, «текучести» краски, гуашь - плотная и непрозрачная, её достоинство в многослойности.

Далее на слайдах представлены типы цветовых гармоний.
Используйте информацию для своей работы.

Типы цветowych гармоний

- Контрастная (сочетание противоположных цветов)



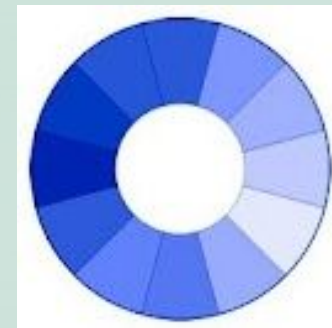
Типы цветowych гармоний

- Ньюансная (сочетание близких цветов и оттенков)



Типы цветowych гармоний

- Монохромная (одноцветная гамма с различием цветов по светлоте и насыщенности)



Этап 3

Проработка деталей графическими материалами.

- Для придания большей выразительности рисунку, отдельные элементы и детали можно обводить линией с помощью черной гелиевой ручки. Толщину линий можно варьировать, в зависимости от вашего желания и размеров деталей.
- Будьте осторожны, если линии будут неаккуратными и слишком толстыми, эффект будет обратным, работу можно испортить!
- Также детали и фон можно усложнить, создавая различные графические структуры с помощью цветных карандашей. Примеры можно посмотреть на следующих слайдах.



Этап 4

Завершение работы. Анализ полученного результата в соответствии с требованиями к работе.

Критерии оценивания работы:

- ✓ Соответствие предложенной теме
- ✓ Построение композиции (наличие главного образа-символа, его сочетание с другими символами, грамотность выполнения рисунка)
- ✓ Цветовое решение композиции (гармоничное сочетание цветов, обязательное использование красок, уместность и мастерство в применении графических материалов)
- ✓ Оригинальность композиции
- ✓ Аккуратность выполнения работы