

Апастовская средняя школа
Апастовского района
Республики Татарстан

Урок по обществознанию.

Налоги и бюджет.

Учитель: Насибуллина

Гульнур Хайдаровна

Налоги как источник доходов государства.

- Ты можешь и не заметить, что у тебя всё идёт хорошо, но налоговая служба напомним.

Пьер Данинос.



Налоговая система

– совокупность налогов, форм и методов их построения и взимания, определяемая законодательством государства.

Налог как финансовая система.

Элементы налога.

Экономическая сущность налога:

- Часть валового внутреннего продукта.
- Часть себестоимости продукта.
- Часть прибыли.
- Часть личного дохода работника.

Методы налогообложения.

❖ Прямое.

❖ Косвенное.

❖ Двойное.

❖ Налоговая декларация.



Функции налогов.

- Фискальная.
- Регулирующая.
- Контрольная.
- Социальная.



Прямые налоги:

- Платит сам налогоплательщик из своей прибыли независимо от статуса его лица (юридического или физического).
- *Виды:*
 - Налог на прибыль.
 - Налоги на имущество.
 - Налоги на доход.
 - Ресурсные платежи.

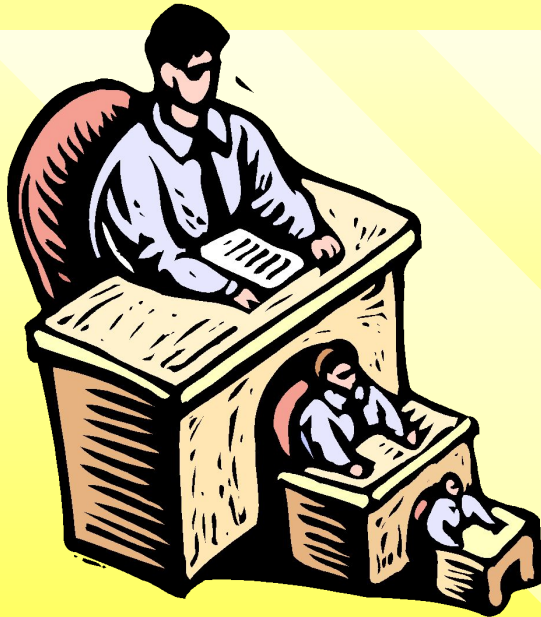


Косвенные налоги:

- Платит потребитель продукции, выпускаемой и продаваемой на рынке товаров, работ и услуг.
- **Виды:**
 - ✓ Налог на добавленную стоимость.
 - ✓ Акцизы.
 - ✓ Таможенные пошлины.
 - ✓ Налог на операции с ценными бумагами.



Виды налогов:



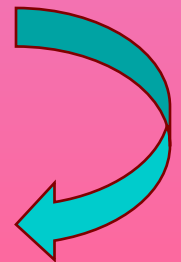
■ Федеральные налоги.

■ Региональные налоги.

■ Местные налоги.

Федеральные налоги:

- ❖ Налог на добавленную стоимость.
- ❖ Акцизы на отдельные группы и виды товаров.
- ❖ Подоходный налог.
- ❖ Таможенная пошлина.
- ❖ Гербовый сбор.
- ❖ Налог на наследуемое и даримое имущество.



Региональные налоги:

- Налог на имущество предприятий.
- Лесной налог.
- Сбор с юридических лиц на нужды образовательных учреждений.



Элементы
налога.

Налогоплательщи
к

Носитель налога
–
лицо, с которого
удерживается
налог.

Объект налога:
доход,
имущество,
товары.

Источник налога –
доход, из которого
уплачивается
налог.

Налоговые системы.

```
graph TD; A[Налоговые системы.] --> B[Пропорциональная]; A --> C[Прогрессивная]; A --> D[Регрессивная];
```

Пропорциональная

Прогрессивная

Регрессивная

Бюджет.



Доходы:
налоги, сборы.

Расходы:
социальные
выплаты
и
гарантии.

Автор – Насибуллина
Гульнур Хайдаровна

Учитель истории и обществознания
высшей квалификационной категории
Апастовской средней школы
Апастовского района
Республики Татарстан
Апастово, 2003 г.