

Вегетативная нервная система

Вегетативная нервная система – это отдел нервной системы, управляющий внутренними органами, поддерживает необходимый уровень обмена веществ и поддерживает гомеостаз.

Вегетативная нервная система

Симпатическая система – «система аварийных ситуаций или системой стресса».

В составе нейроны грудного и верхней части поясничного отдела спинного мозга

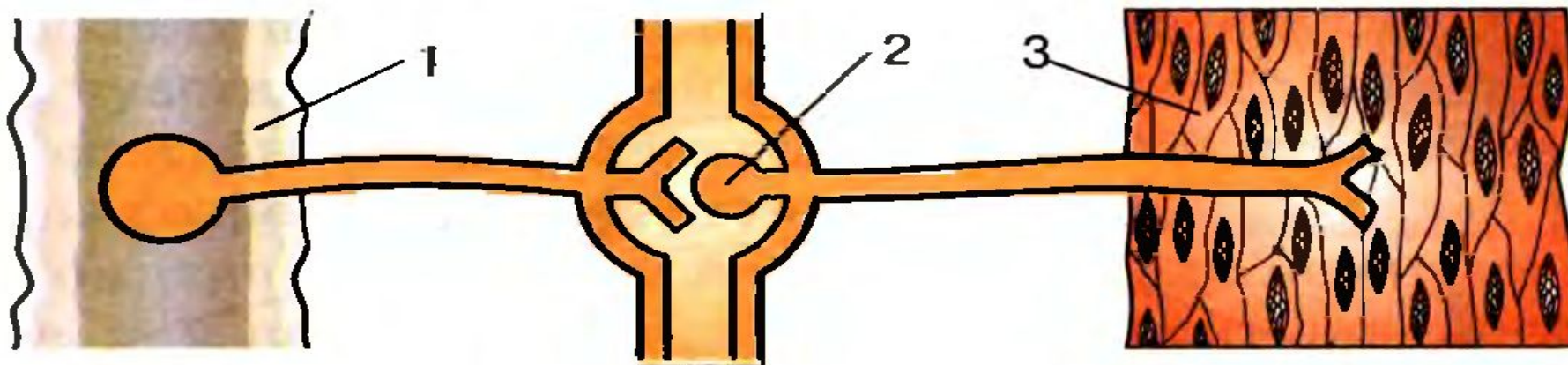
Парасимпатическая система – система отбоя и спокойствия.

Нервные узлы расположены в стенках внутренних органов или в близости к ним, а также в шейном и нижней части поясничного отдела спинного

мозга

Метасимпатический отдел – скопление нейронов, которые могут работать без участия центральной нервной системы.

Симпатическая иннервация



Парасимпатическая иннервация

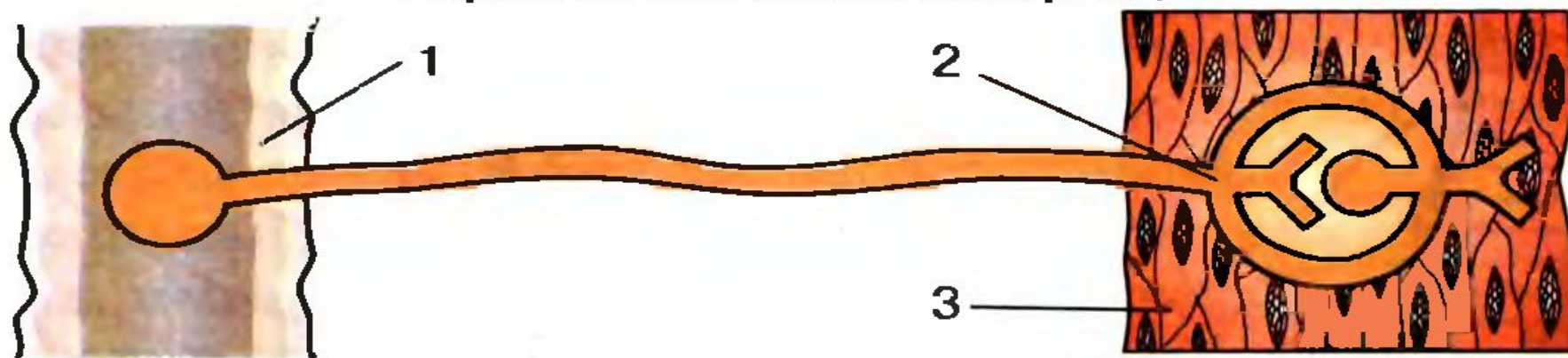
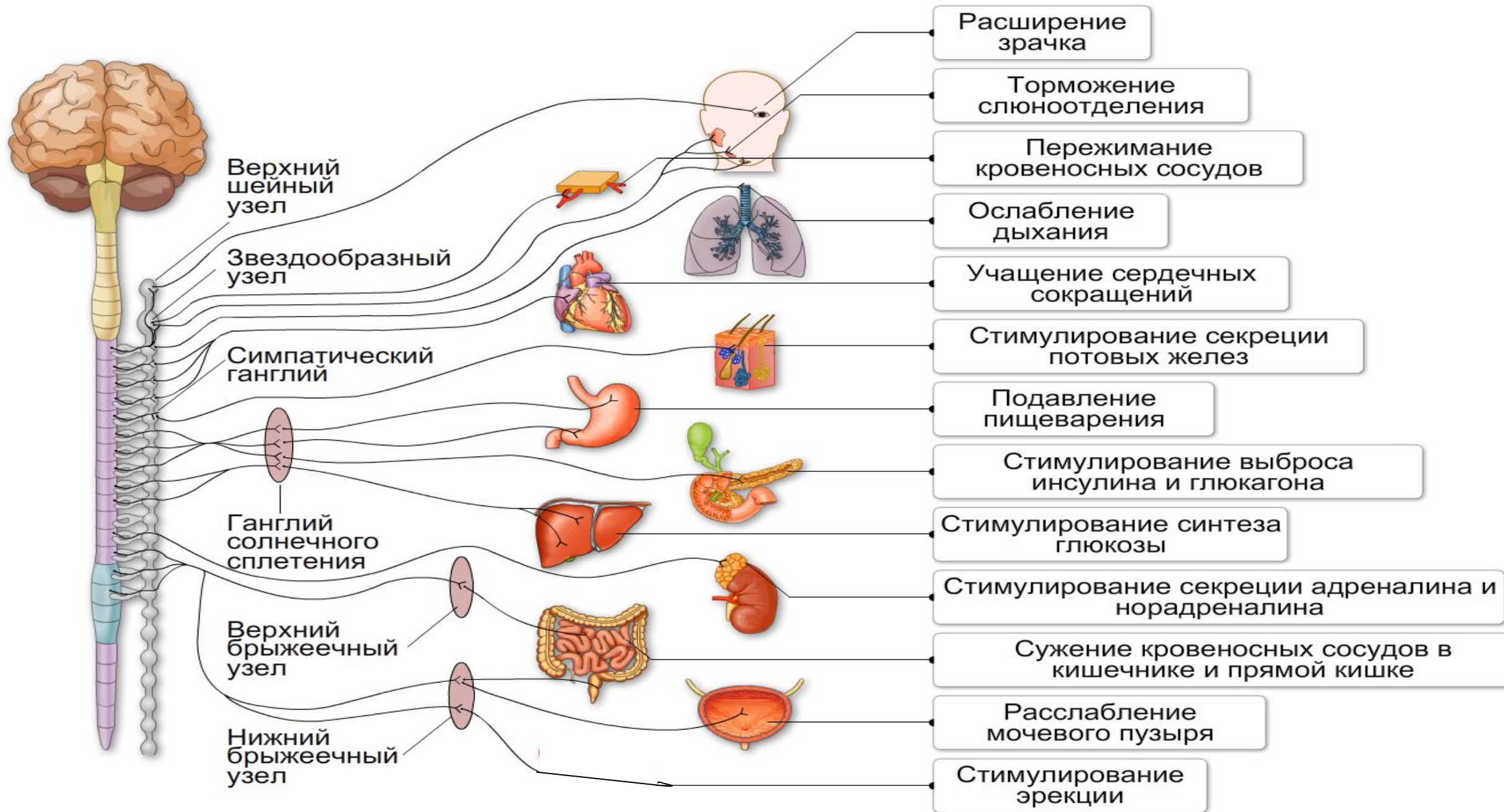
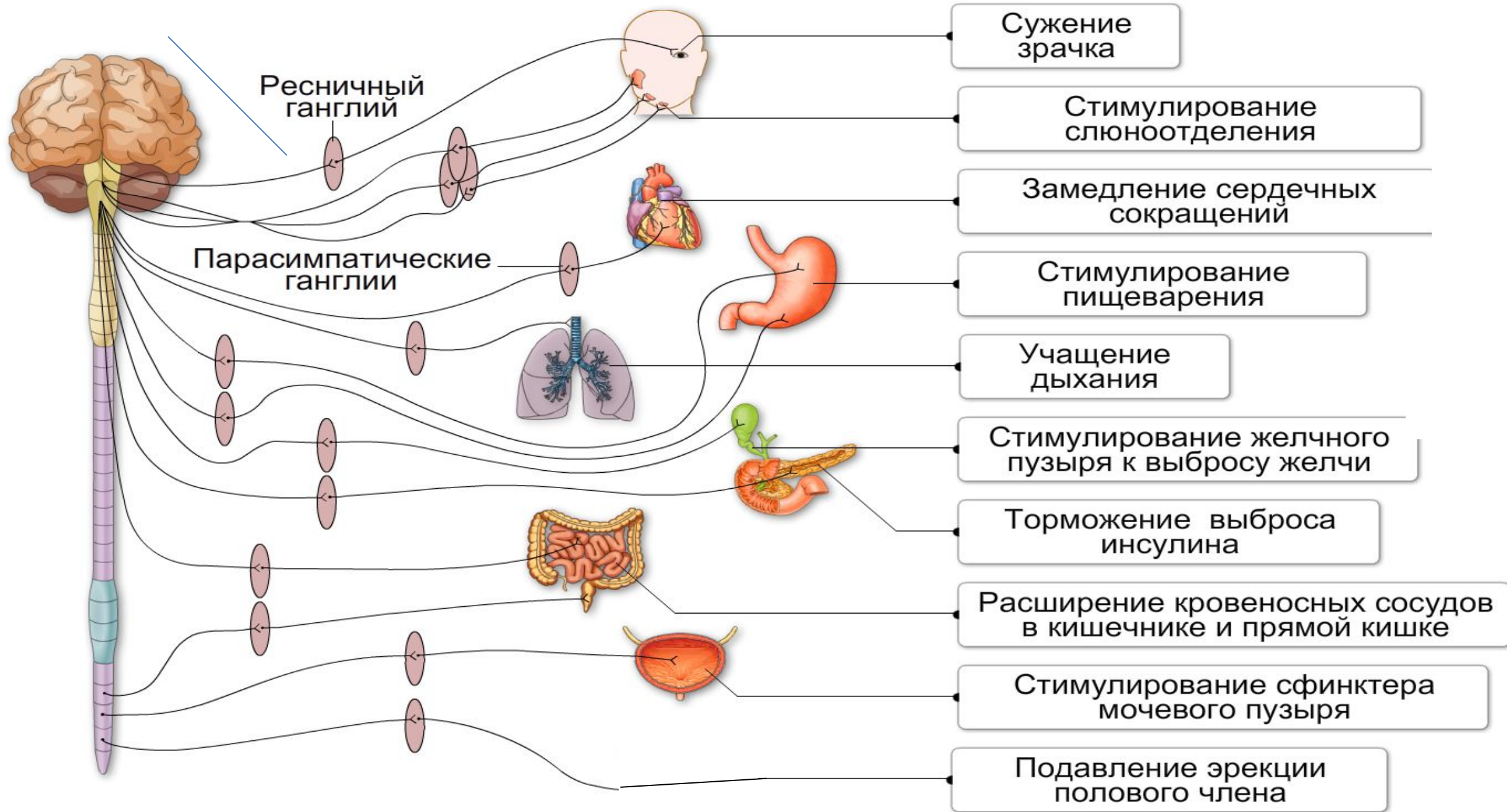


Схема симпатической и парасимпатической иннервации автономной (вегетативной) нервной системы:

1 — ядра автономной нервной системы, находящиеся в головном и спинном мозге; 2 — нервные узлы; 3 — иннервируемые органы





Взаимодействие подотделов вегетативной нервной системы

- Взаимодействие противоположного характера.
- При взаимодействии первоначально идет «настройка» работы систем органов для нахождения оптимального воздействия каждого из подотдела.
- При слаженной работе вегетативной системы организм человека более спокойно переносит необходимые нагрузки.
- После нагрузок идет стабилизация систем, т.е. последующая «настройка», где главную роль уже играет парасимпатическая система