

БАЛЛАДА КАК ЛИТЕРАТУРНЫЙ ЖАНР





Задание. Закончите утверждения (тезисы).

1. Литературная баллада возникла из (...)

2. Баллада как литературный жанр была возрождена и укреплена в литературе с целью (...)

3. Развитию балладного жанра способствовали такие русские и европейские писатели, как (...)

Жанрообразующие признаки баллады:

- 1. Фантастический сюжет (традиционный), цель которого – «вырвать» читателя из скучной реальности, вселить «романтический ужас» в сердце. Это черта ЭПОСА.**
- 2. Стихотворная форма и наличие внутренних переживаний героев (лирический сюжет). Это черта ЛИРИКИ.**
- 3. Драматизм, трагизм изображённых событий.**

БАЛЛАДА (от франц. ballade - танцевальная песня) лиро-эпический жанр с драматическим развитием сюжета, основой которого является необычайный, часто трагический фантастический случай.

Фольклорные черты литературной баллады

Особая напевность, музыкальность литературной баллады передалась ей от народной баллады, которая пелась. Также литературные баллады связаны с народными преданиями и легендами, которые часто имели фантастическое содержание. Отсюда – фантастическое и необычное содержание литературных баллад.

«В балладе главное не событие, а ощущение, которое оно возбуждает, дума, на которую оно наводит читателя...»



Виссарион Григорьевич

Белинский,

великий русский мыслитель

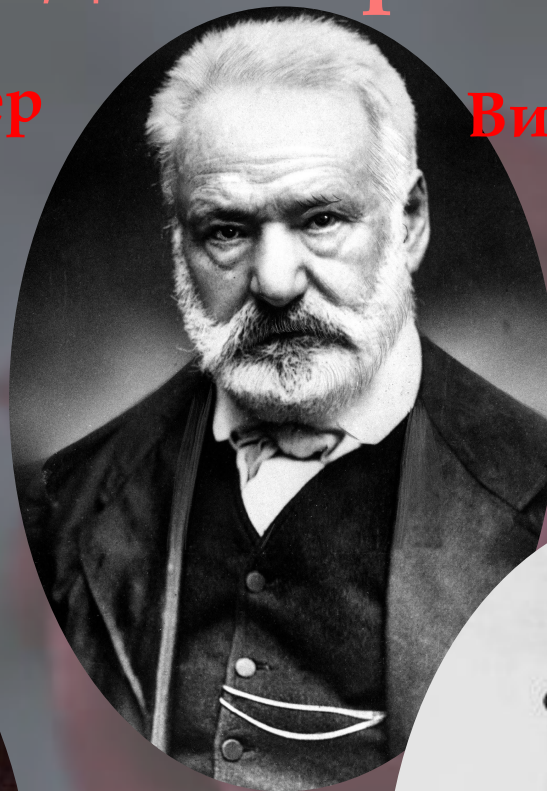
и литературный критик

В жанре баллады творили:

Фридрих Шиллер



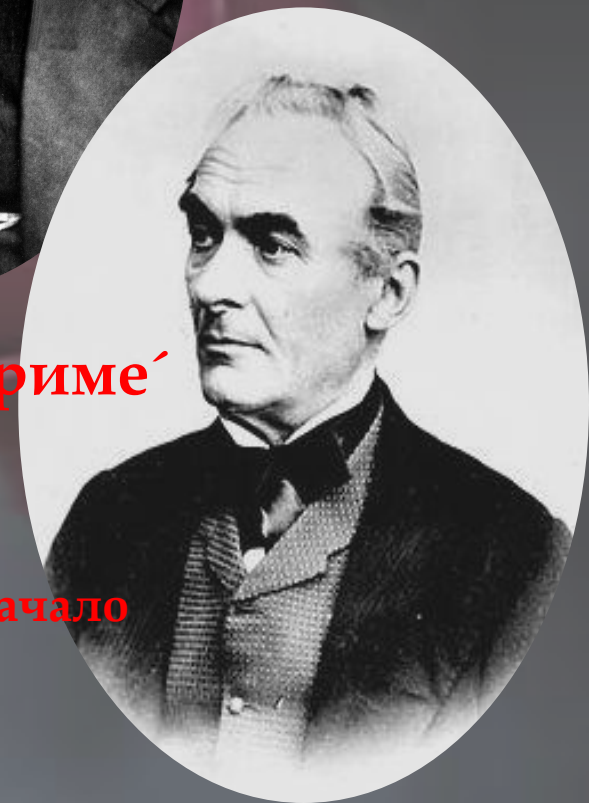
Викто́р Гюго́



Иоганн Гёте



Проспе́р Мериме́



Начало и середина
XIX века

Конец XIX и начало
XX века

Василий Андреевич Жуковский



(1783 – 1852)

Иллюстрация к балладе «Кубок»

«...Утихнула бездна... и
снова шумит...
И пеною снова полна...
И с трепетом в бездну
царевна глядит...
И бьет за волною
волна...

Приходит, уходит
волна быстротечно:
А юноши нет и не
будет уж вечно».

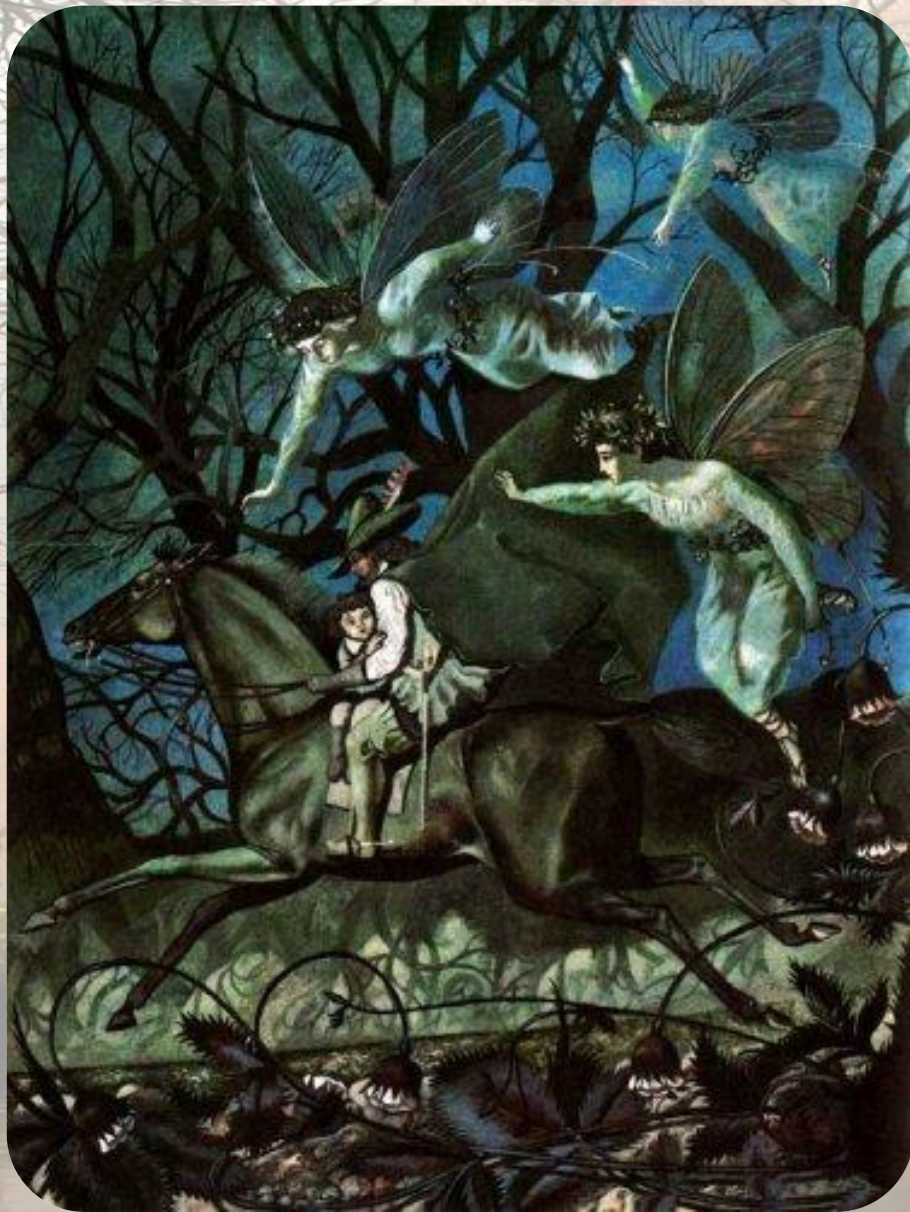
Перевод В. А. Жуковского



Задание

Послушайте **выразительное актёрское чтение баллады Иоганна Гёте «Лесной царь»** в переводе В. А. Жуковского. **Удалось ли актёру передать голоса и интонации разных персонажей? Аргументируйте ответ.**

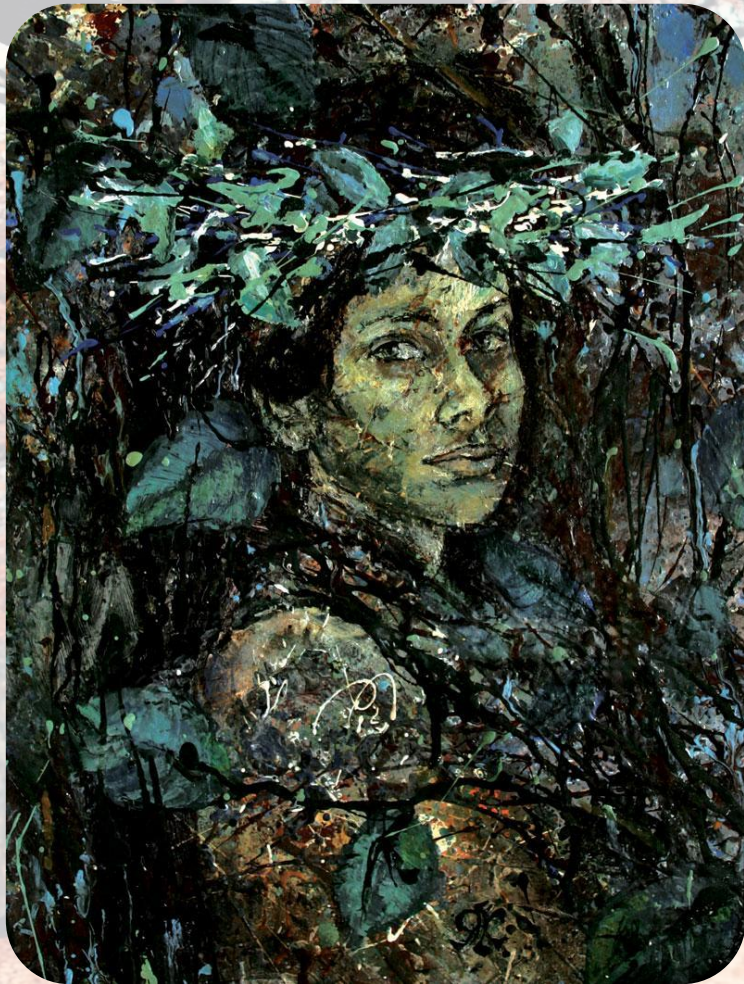
Иллюстрации к
балладе
«Лесной царь»



Иллюстрации к балладе «Лесной царь»



Лесной царь





Задание

Посмотрите фильм, созданный по мотивам баллады Гёте «Лесной царь».

Слова баллады были положены на музыку великим австрийским композитором XIX века *Францом Шубертом*.

Послушайте музыку: усиливает или смягчает она чувство тревоги, ужаса? Почему?

Задание. Как вы понимаете эти слова? Напишите небольшое рассуждение.

*«Переводчик прозы – раб,
переводчик поэзии – соперник».*

В. А. Жуковский