

***Пятно как
средство
выражения.
Композиция как
ритм пятен.***





Большое чёрное пятно
Вдруг расплзлось и всё
закрыло.

Остыло солнце, дождь
пошёл,

И радость обо мне

забыла



- Вдохновение, трепет сердца художника оставляют след в каждом штрихе карандаша, мазке кисти, движении резца .
- Сегодня узнаете о роли пятна в изображении и его выразительных возможностях при решении композиционных задач.



«Выразительность, то есть
воздействующая сила композиции,
зависит, главным образом, от умения
пользоваться контрастами. ... Мы
воспринимаем предмет по контрасту
его силуэта и среды, его окружающей.
И чем контрастнее, противоречивее их
соотношения, тем ярче впечатление от
предмета. Сочетание выразительных
контрастов не случайно, не хаотично в
композиции, а закономерно. Эта
закономерность выражается через
ритм... Е.А. Кибрик



Словарная работа

- **Композиция** — важнейший организующий компонент художественной формы, придающий произведению единство и цельность, соподчиняющий его элементы друг другу и всему замыслу художника.
- Выделяется размером, цветом, освещением, местоположением, линейной перспективой.



Словарная работа

- ***Ритм*** – это не только организующее начало в композиции, но и эстетическое».
- ***Ритм***, ритмичность в изобразительном искусстве – чередование линий, фигур, цветных пятен, объёмов.



Словарная работа

- **Контраст** (от франц. Слова *contraste*) в изобразительном искусстве – художественное средство, противопоставление предметов по противоположным качествам.
- Контрасты каких-либо предметов, явлений, качеств; освещения, светотени, теней, фигур, фона; чёрного и белого.



Точка. Линия. Пятно.

- Одним из основных средств выражения художественного образа является **форма**. Как считал Клее, ее рождение происходит из точки, которая при движении дает линию. Смещение линии строит плоскость, плоскостей образует тело.



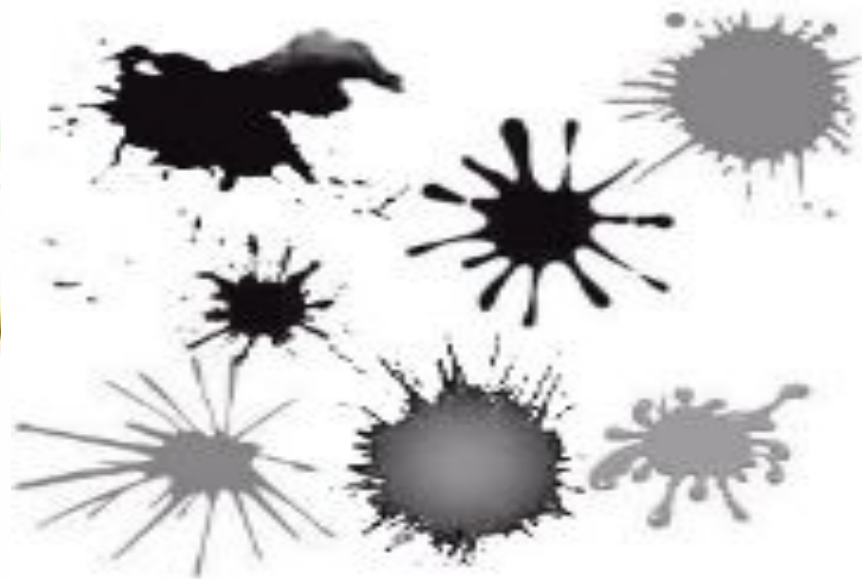
Точка, линия, пятно – все это элементы организации плоскостной композиции.

- Существует и чисто физическое восприятие **формы** человеком. Рядом с огромным, активным пятном на стене мы начинаем ощущать дискомфорт. Чем богаче духовный мир зрителя, выше его культурный уровень, тем красочнее и разнообразнее палитра его сопереживаний с художником, создателем **формы**.

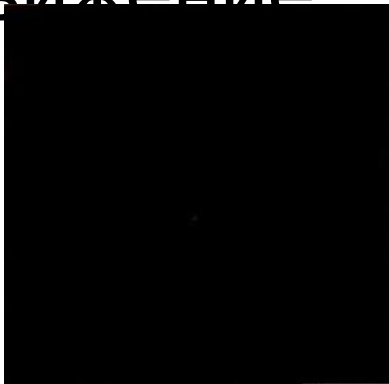


Формы пятен

- Существует много **форм пятен**, но все они могут быть отнесены к четырем основным простейшим **формам** – квадрату, треугольнику, кругу, «амебе».



- Законченная, устойчивая **форма**, готовая выразить законченные образы. При определенных условиях – тяжелая **форма**, которой чуждо движение



- Форма пятна «Квадрат»

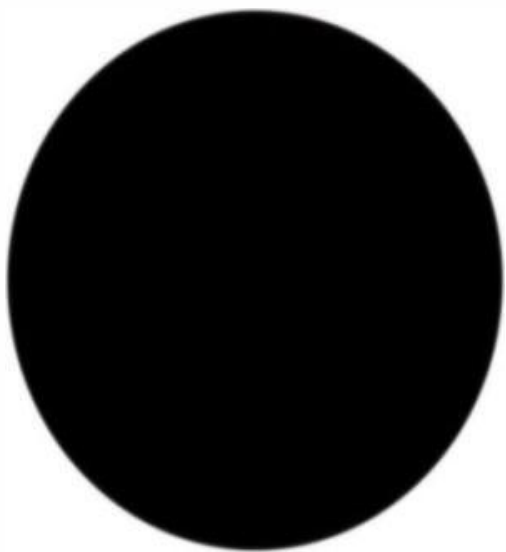


Треугольник. Активная форма,
развивающаяся на плоскости и в
пространстве, несущая в себе
потенциальные возможности движения.
Может выражать или вызывать
агрессивные образы.



Форма пятна
«Треугольник»





Форма пятна «Круг»

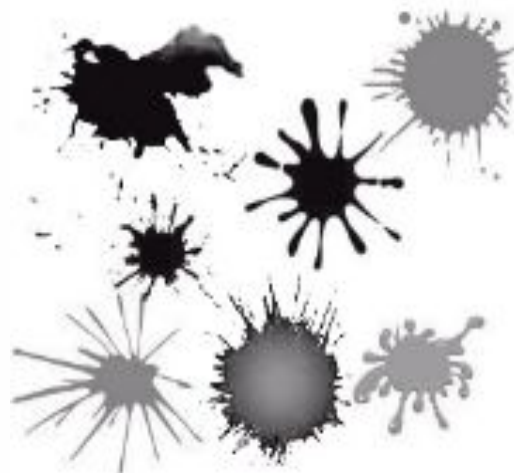
- *Круг.* В этой **форме** более, чем в какой-либо другой выражена идея природы, Земли, мироздания. Поэтому такие понятия, как «добро», «жизнь», «счастье», в наибольшей степени ассоциируются с **формой** круга или его производными.



- «Амеба». Ее текучесть выражает неустойчивые по характеру образы. Романтичность, меланхолия, пессимизм – вот их диапазон



Форма пятна
«Амеба»



Точка и линия



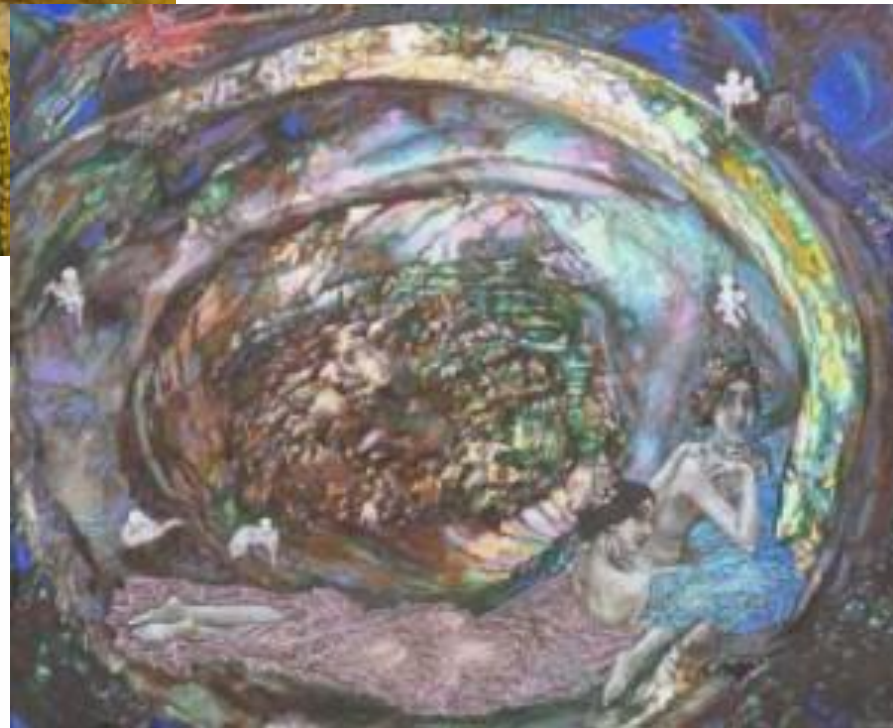
Стилизация. Трансформация.

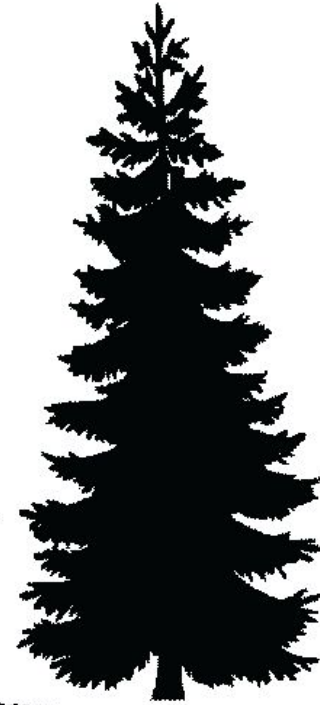
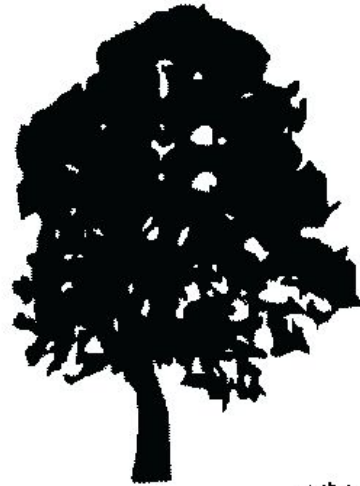
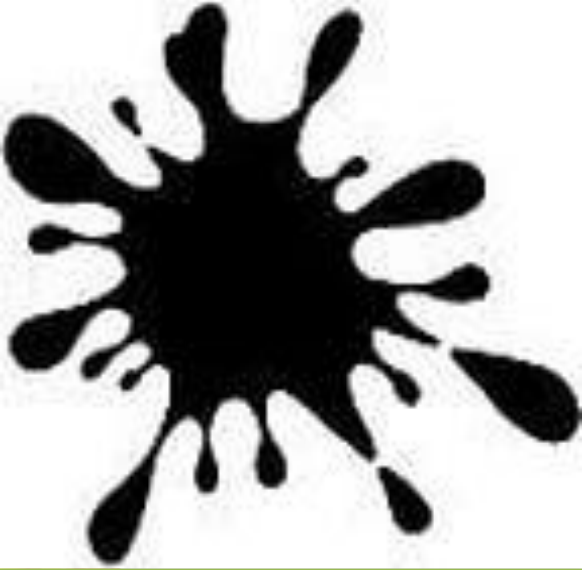


Климт Г. Поцелуй



Врубель М.
Жемчужина







<http://ind.a8035.uccz.ru/>