

Пожарно-спасательная часть №
57 3 ПСО ФПС ГУ МЧС России
по Иркутской области (г.Усолье-
Сибирское)

Адрес: г. Усолье-Сибирское, ул.
Молотова 144



ОПЕРАТИВНО-ТАКТИЧЕСКАЯ ХАРАКТЕРИСТИКА ОБЪЕКТА

▣ Вступительная часть:

- ▣ Здание пожарного депо 57 ПСЧ- расположено по адресу: г.Усолье- Сибирское, ул. Молотовая 144, напротив ООО «Сибирская фанера».
- ▣ Корпус депо – отдельно стоящее здание совмещенное с 2-х этажным жилым блоком.
- ▣ Здание 1-2 этажное, 2-й степени огнестойкости.
- ▣ Размером в плане 34×18 метра, высотой 6,6 метра.
- ▣ Территория ограждена металлическим забором. Въезд на территорию через ворота со стороны ул. Молотовая. Общая площадь земельного участка составляет 0,33 га.

▣ Строительная часть:

- ▣ Здание 57 ПСЧ: - здание переменной этажности, состоящее из: - основной части (пожарное депо) и жилой части .
- ▣ Наружные стены кирпичные, толщиной 63 см.; предел огнестойкости 5,5 часа
Внутренние перегородки кирпичные, толщиной 25 см.; предел огнестойкости 2,5 часа. Перекрытие железобетонное сплошное, предел огнестойкости 2,5 ч.. Кровля многоскатная над жилой ставкой шиферная по деревянным стропилам, над пожарным депо металлическая по деревянной обрешетке .Резервный бокс выполнен из железобетонных плит, предел огнестойкости 2,5 ч.. перекрытие деревянное, предел огнестойкости 0,5 ч.. Кровля односкатная, металлическая по деревянной обрешётке.
- ▣ Технологические процессы в здании не ведутся.
- ▣ Максимальная численность людей в ночное время – 12 человек. Возрастной состав от 20 до 55 лет.

-
- **Установки пожаротушения и сигнализации.**

- В помещениях 57ПСЧ автоматические установки обнаружения пожара отсутствуют, имеются световые табло «Выход».

- Система оповещения эвакуации людей при пожаре - звуковая

- Автоматические установки пожаротушения отсутствуют.

- **Электроснабжение.**

- Электроснабжение: Силовое электроснабжение на 380 В. Освещение электрическое на 220 В. Отключение электропитания непосредственно в здании осуществляется в помещении электрощитовой

- **Вентиляция.**

Во всех помещениях естественная, за исключением гаража, где имеется принудительная вытяжная система.

- **Отопление.**

Во всех помещениях установлено центральное

Противопожарное водоснабжение

-
- - *Внутреннее:* обеспечивается 1 внутренним пожарным краном Ø 51мм, расположенным в помещении гаража боевой техники. Внутренний п/п водопровод обеспечивает работу 1 ствола «Б» с общим расходом воды 2,5 л/с. Насос - повыситель отсутствует.
-
- - *Наружное:* обеспечивается кольцевым водопроводом ПХВ Ø 150 мм .Пожарный гидрант № 195 расположен возле дома Розы Люксембург №2 на расстоянии 90 м от здания части.. Существующая водопроводная сеть позволит одновременно отобрать через гидранты при давлении 3 атм. 40 л/с воды. Пожарные водоёмы и естественные водоисточники отсутствуют.

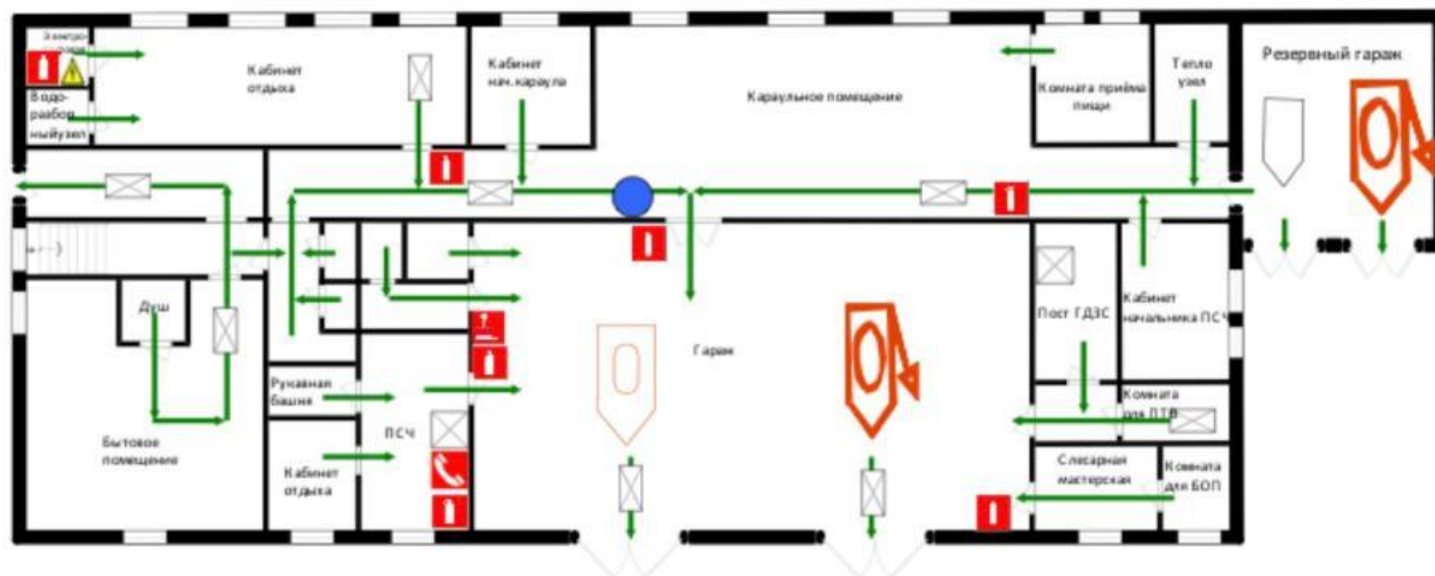
Предполагаемая численность лиц, находящихся (работающих), на объекте, сведения о местах нахождения и физическом состоянии людей (способность самостоятельно передвигаться и принимать решения)

- В помещениях могут одновременно находиться до 14 человек.
- В ночное время находится до 12 человек.
- Режим работы: круглосуточный.
- Весь личный состав обучен действиям на случай возникновения пожара.
- Нахождение людей предполагается во всех помещениях объекта.
- Физическое состояние дежурного караула предполагает способность их адекватно реагировать на возможную экстремальную обстановку и к самостоятельному принятию правильного решения. Лиц с ограниченными возможностями передвижения (инвалидов) нет.

Сведения об эвакуационных путях и выходах из здания

- Пути эвакуации: из помещений в общий коридор; через гараж боевой техники ,через гараж резервной техники или через дверь, расположенную напротив уборной комнаты, с выходом в лестничную клетку жилой части и входную дверь.
- Пути эвакуации находятся в удовлетворительном состоянии, препятствия и постороннее предметы на путях эвакуации отсутствуют.

План пожарного депо 57 ПСЧ



УСЛОВНЫЕ ОБОЗНАЧЕНИЯ

