

מערכות בגוף האדם

מערכת העיכול

מערכת הנשימה

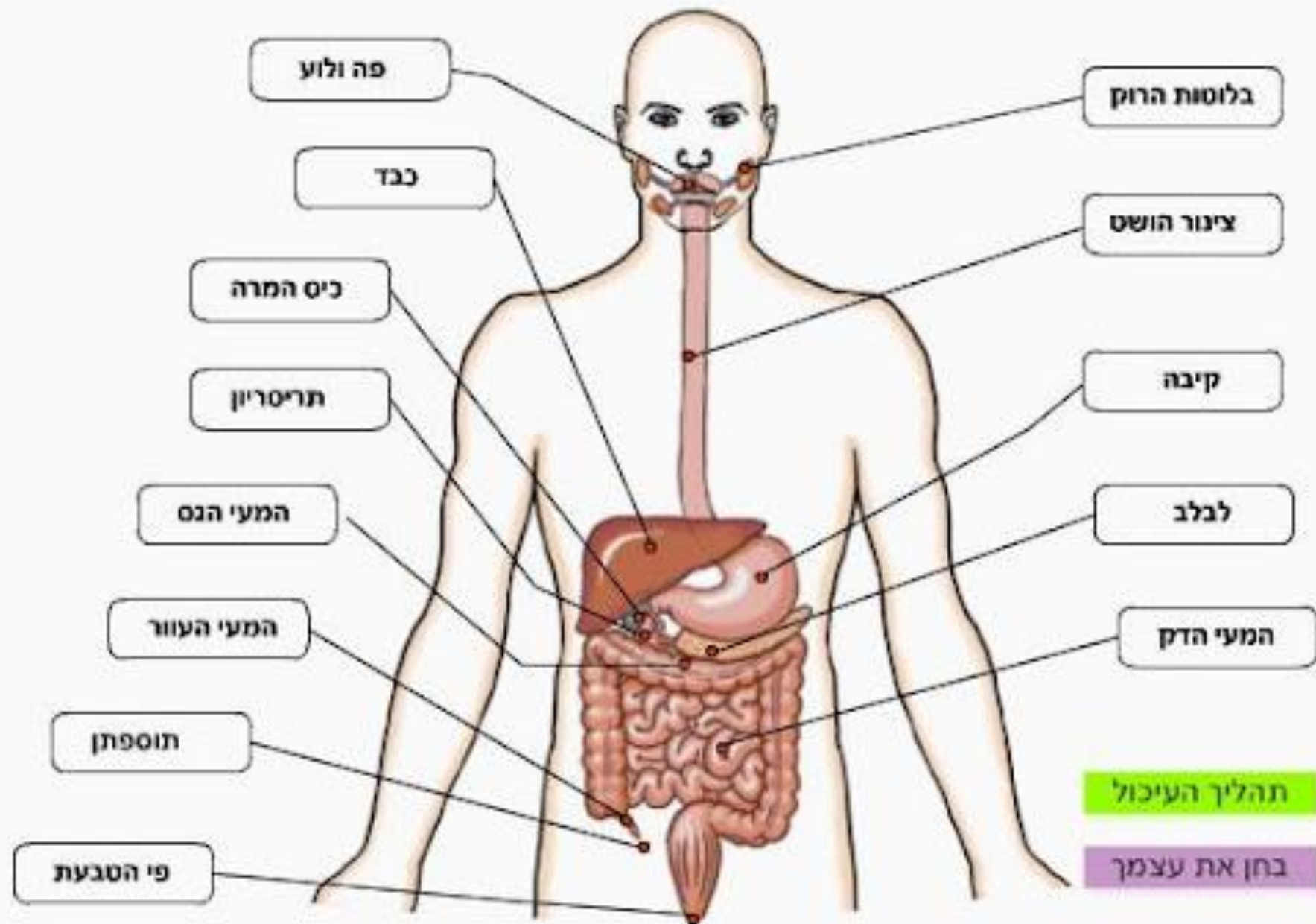
מערכת העצבים

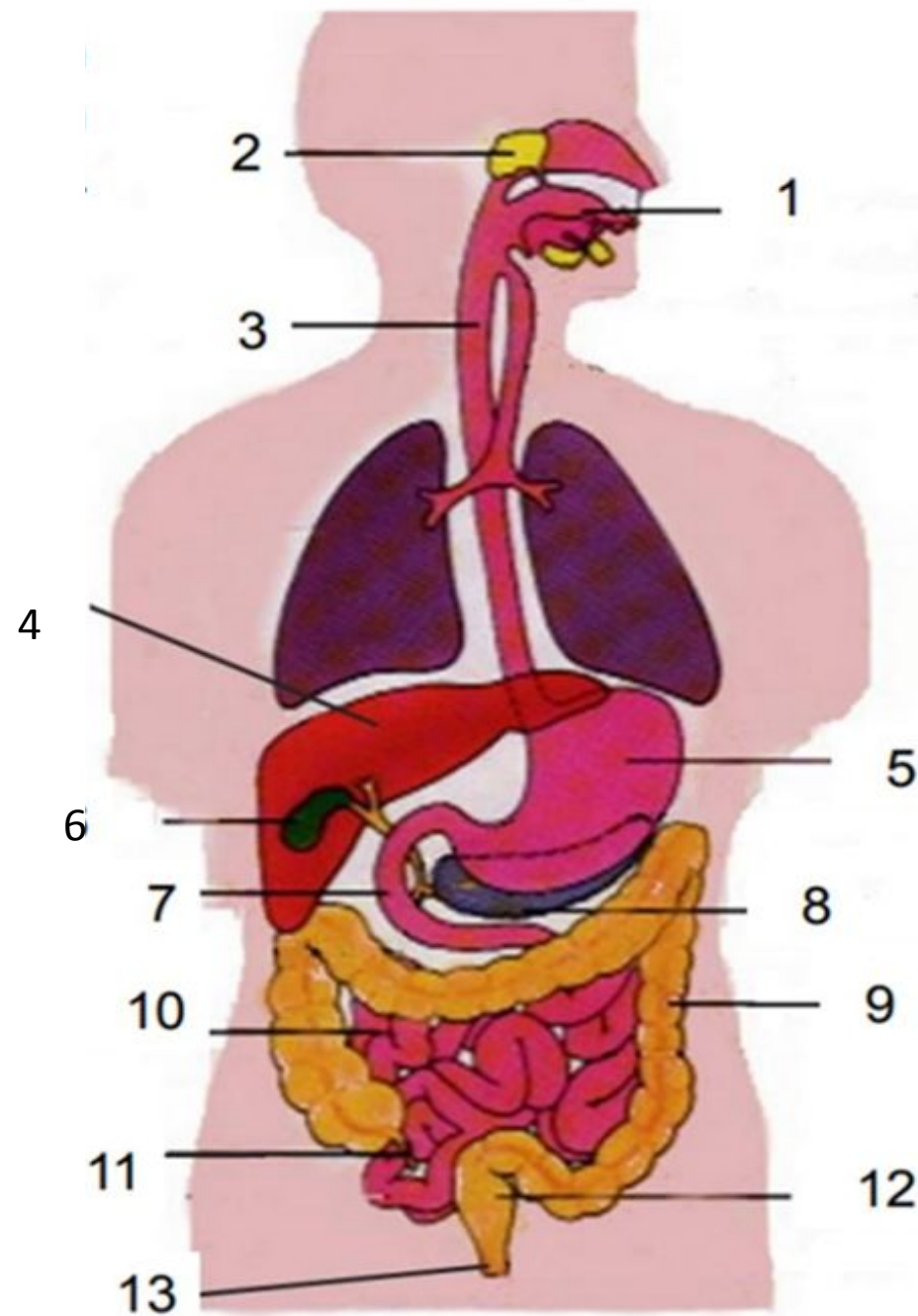
מערכת ההפרשה

מערכת המין



מערכת העיכול



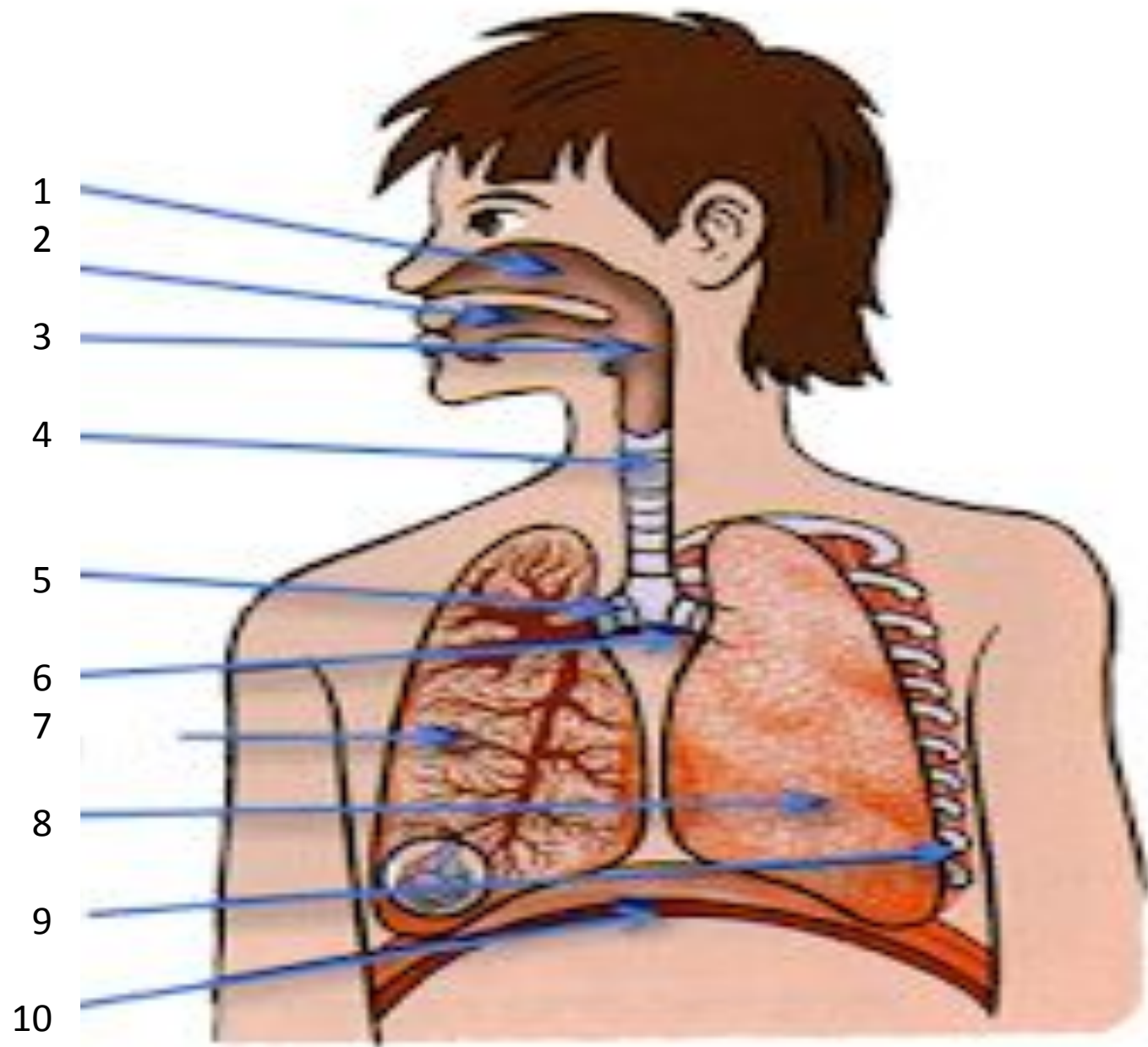


מספר	שם האיבר/ החלק במערכת העיכול
	בלוטות רוק
	כיס מרה
	כבד
	וושט
	לבלב
	תוספתן
	מעי גס
	פי טבעת
	מעי דק
	תריסריון
	לשון
	קיבה
	חלחולת

מערכת הנשימה

תפקיד מערכת הנשימה היא לקלוט חמצן ולפלוט פחמן דו חמצני.
חלקי המערכת.





1

2

3

4

5

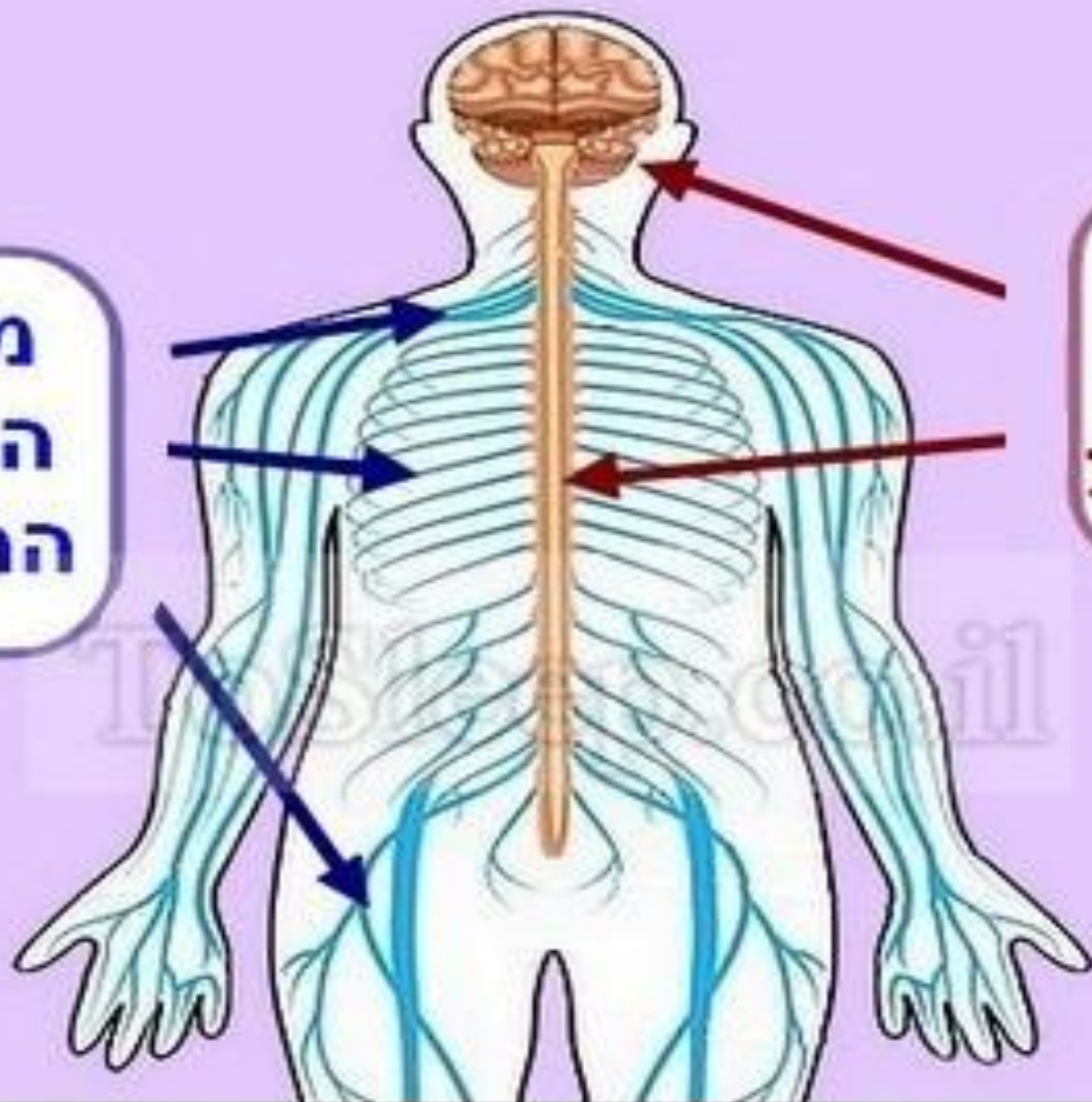
6

7

8

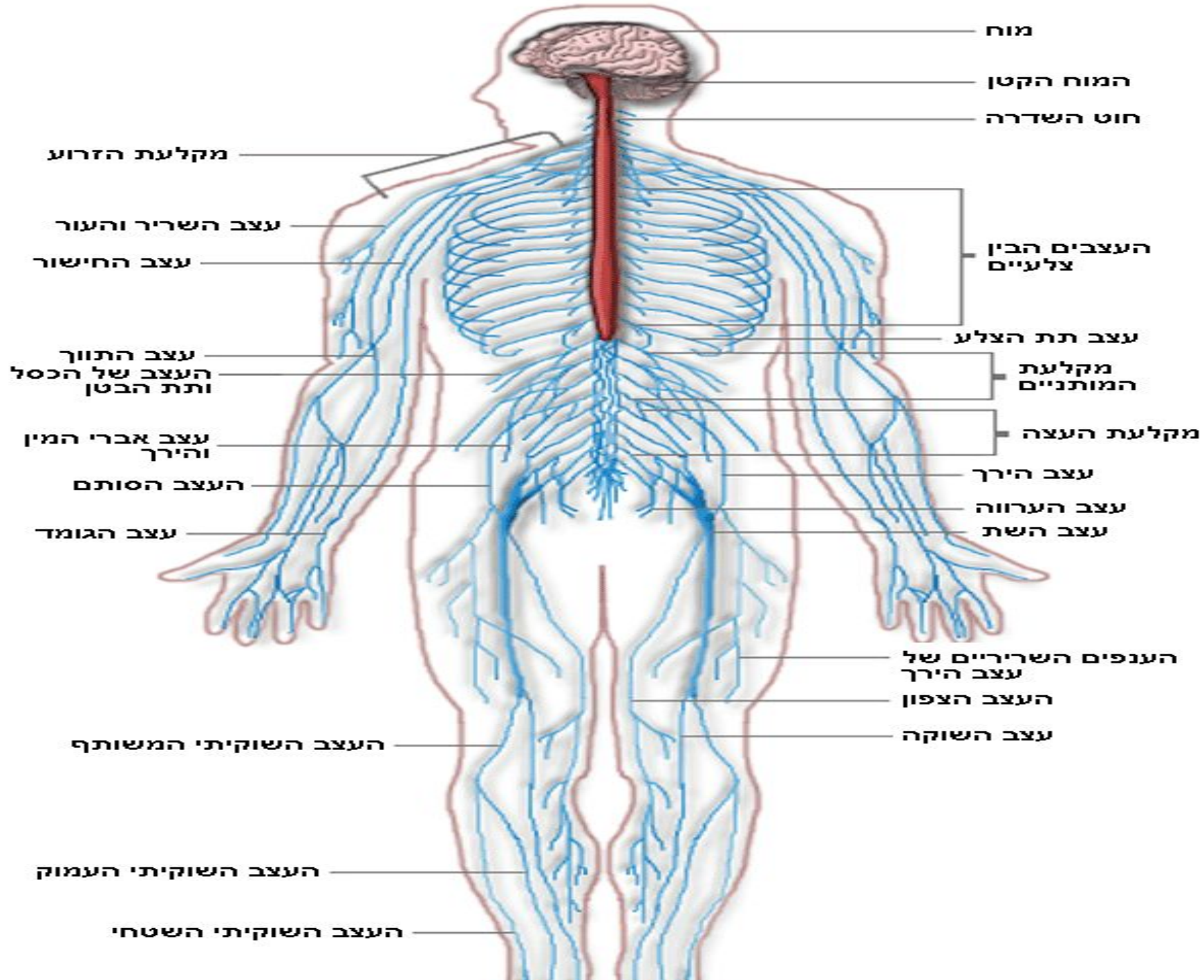
9

10

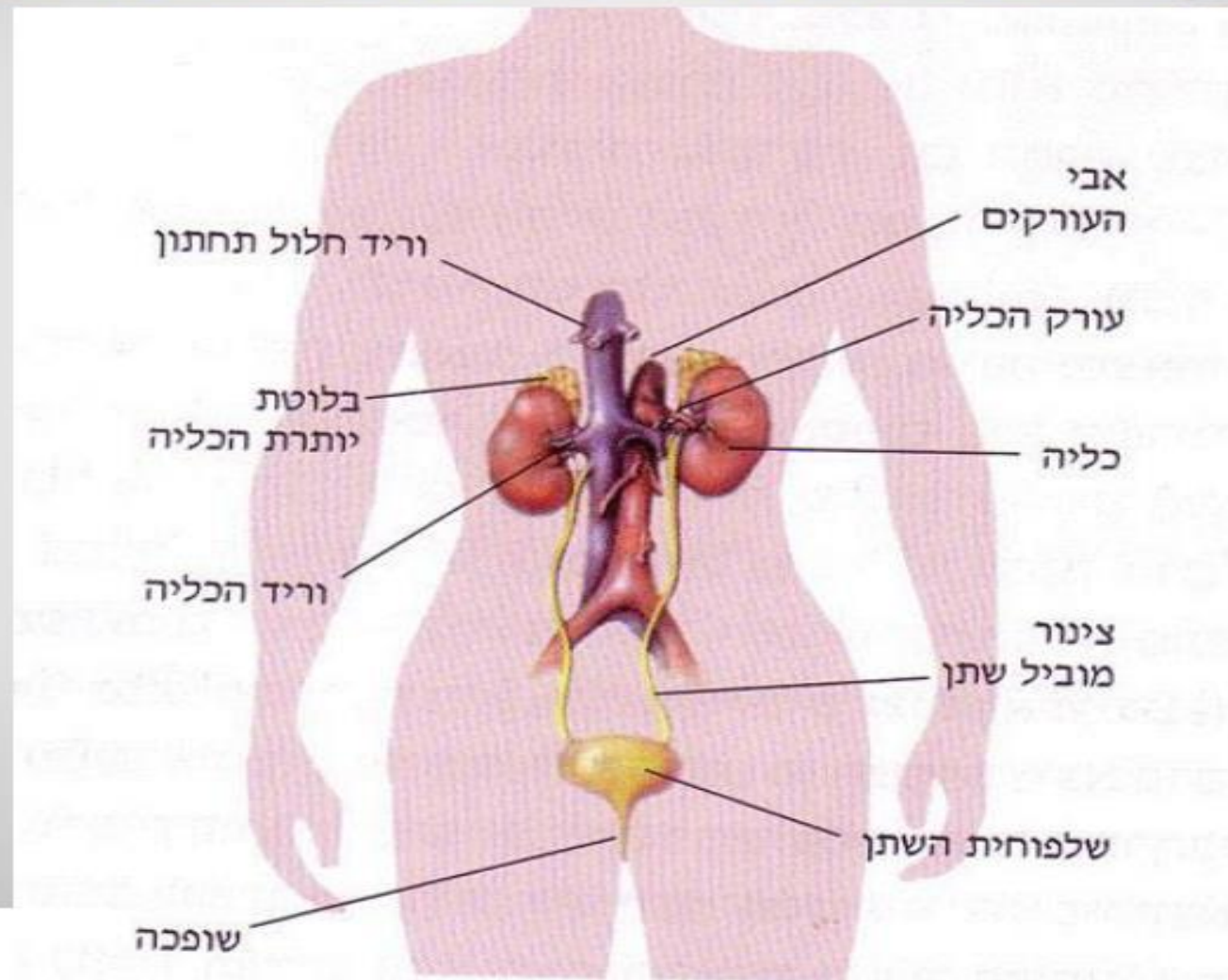


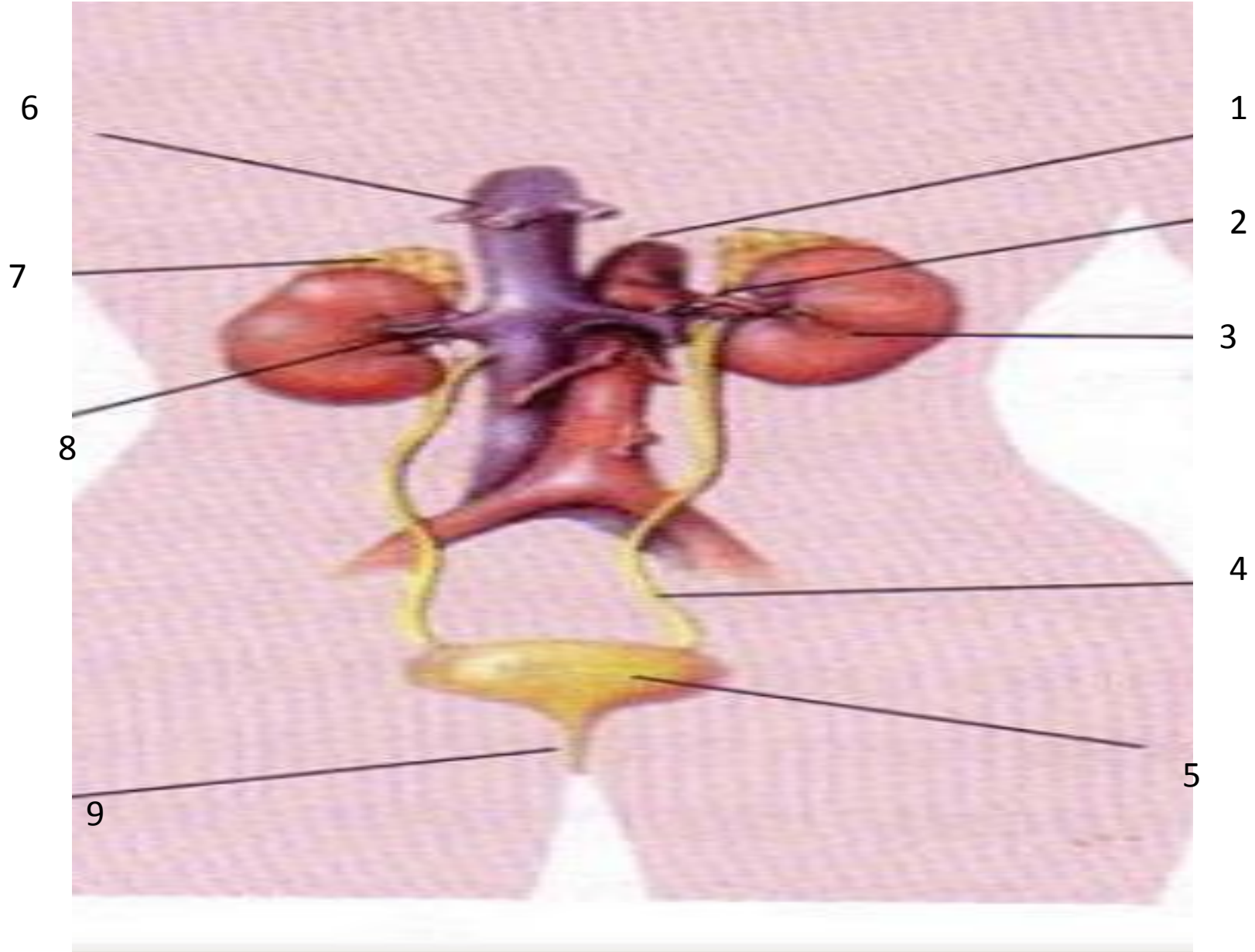
מערכת
העצבים
ההיקפית

מערכת
העצבים
המרכזית

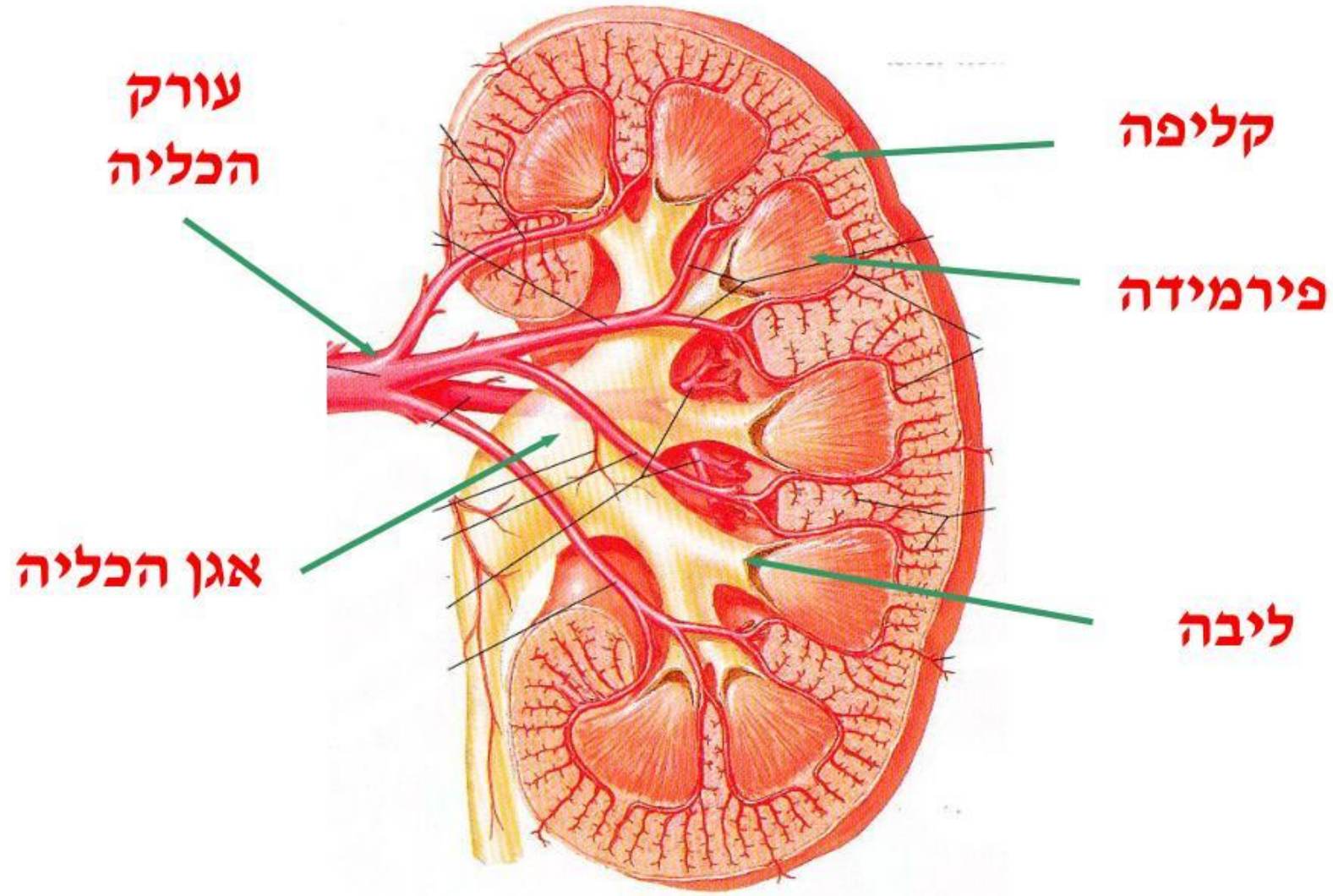


מערכת ההפרשה באדם

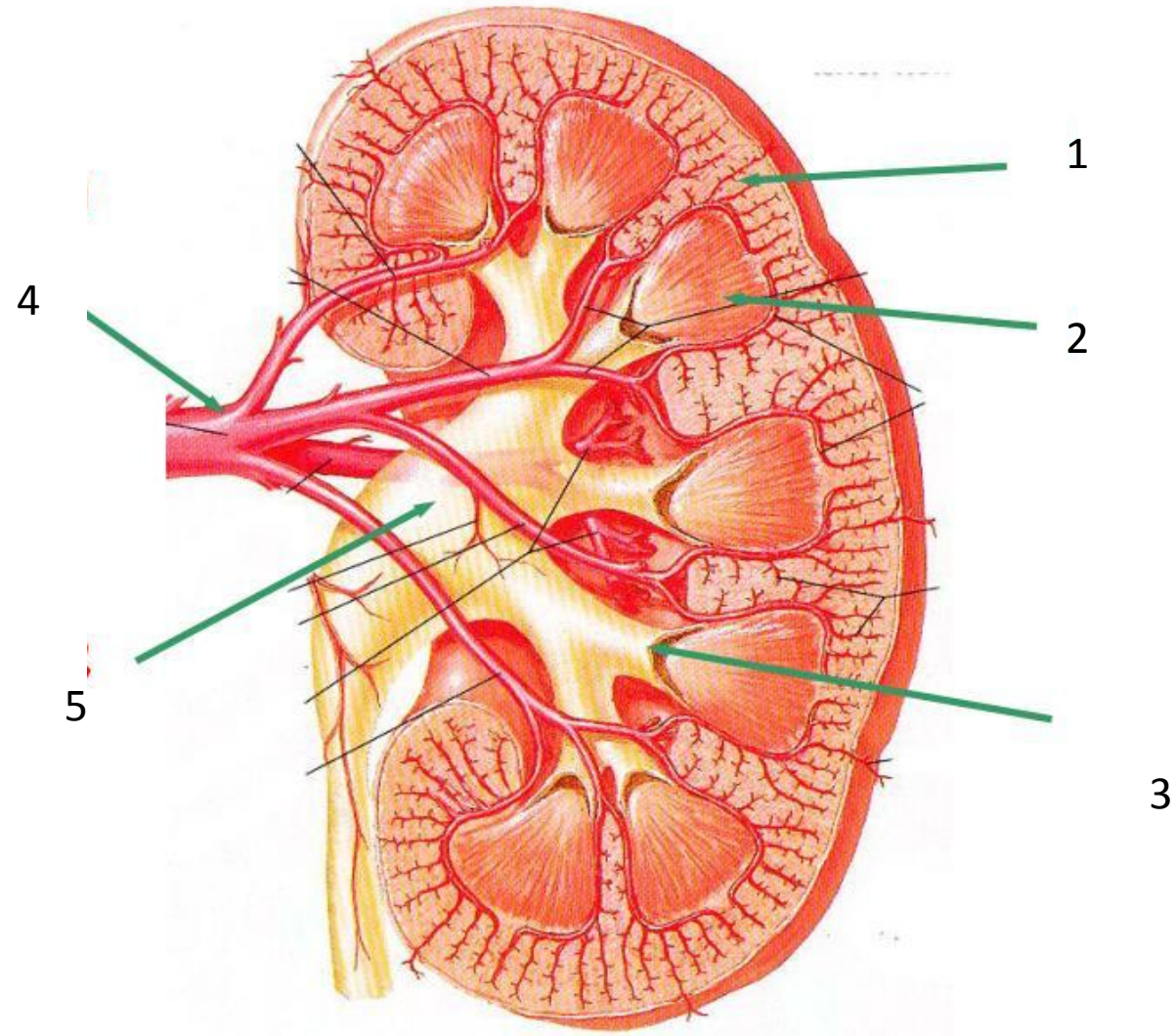




מבנה הכליה



מבנה הכליה



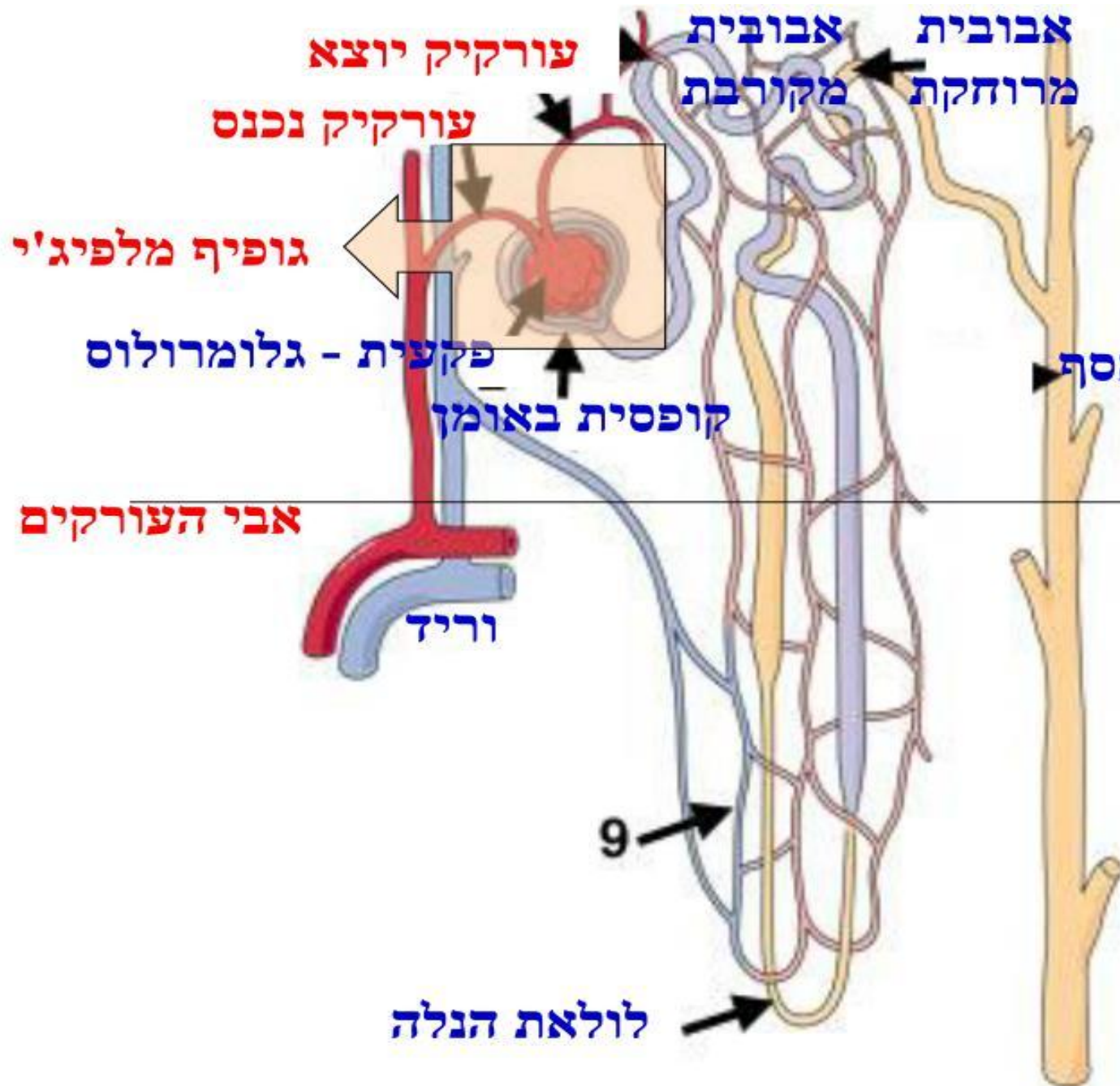
מבנה הנפרון

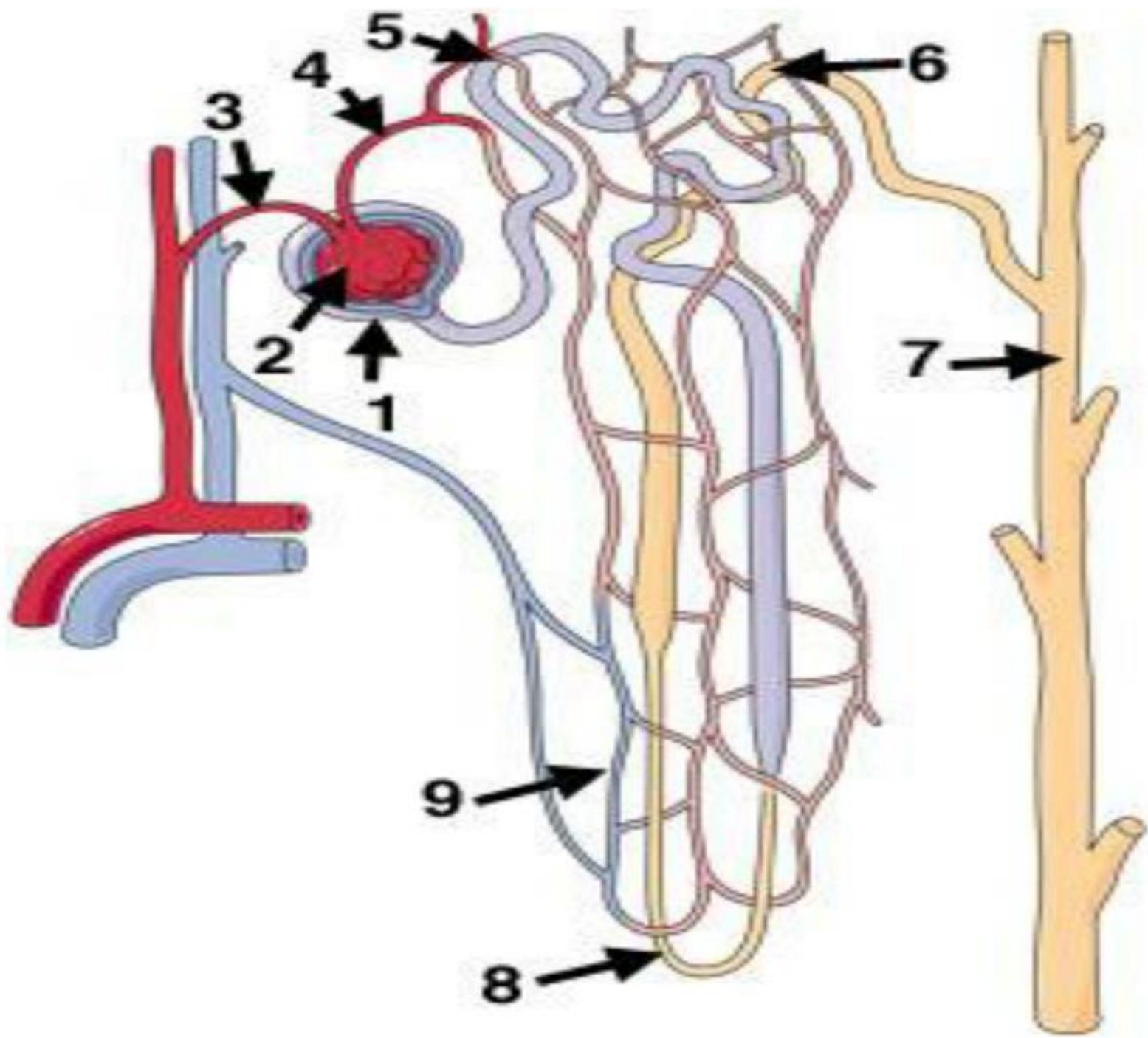
קליפה

ליבה

עקרון הגדלת שטח פנים

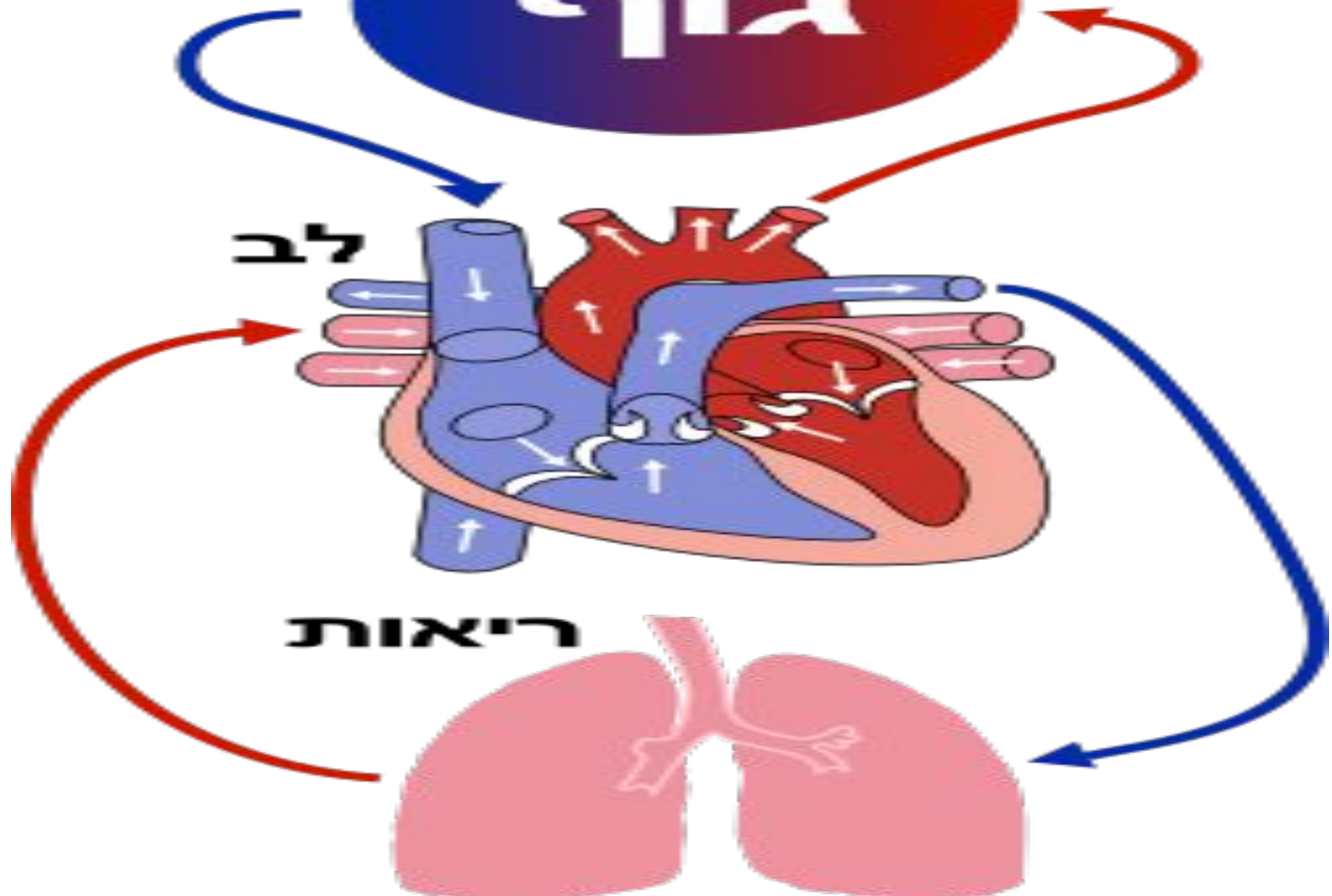
חיבור מליון אבוביות בכליה 8 ק"מ. חיבור נימי הדם בכליה - 80 ק"מ.





גוף

מערכת ההובלה (הדם)



לב

ריאות

וריד חלול עליון

אב העורקים

עליה ימנית

מסתם טריקוספידלי

מסתם ריאתי

חדר ימין

מחיצה בין חדרית

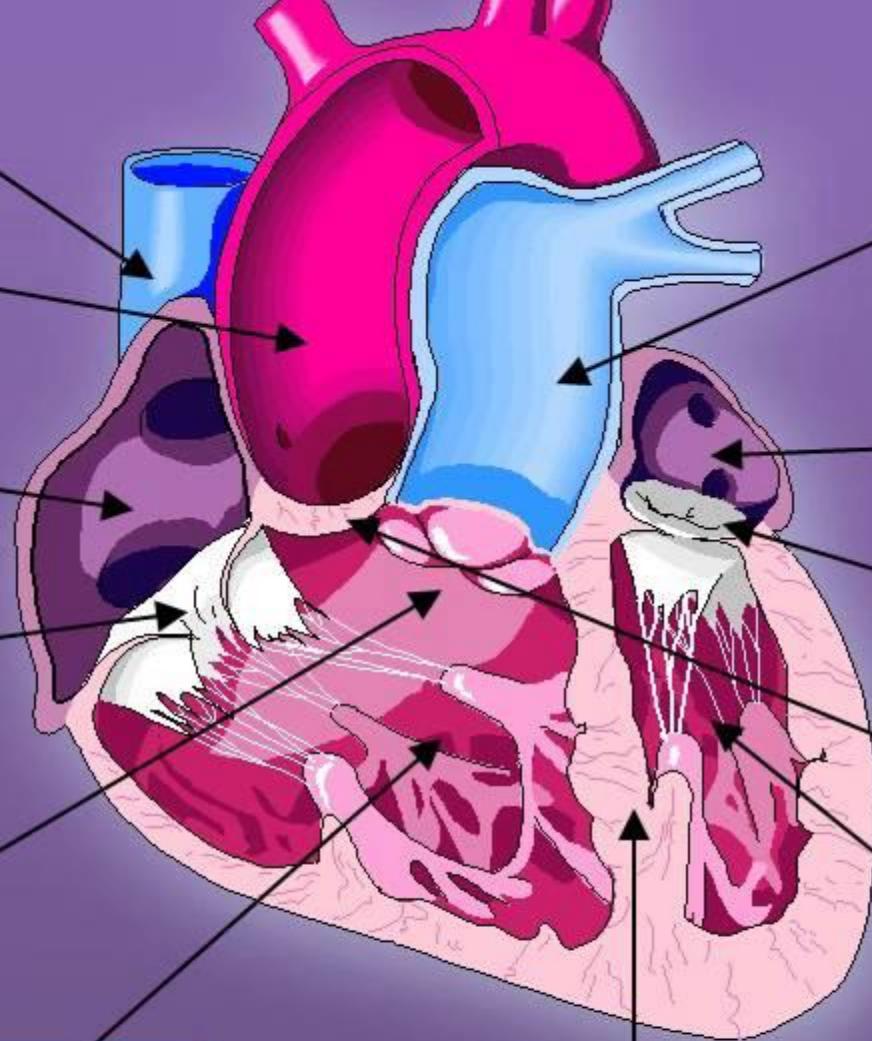
חדר שמאל

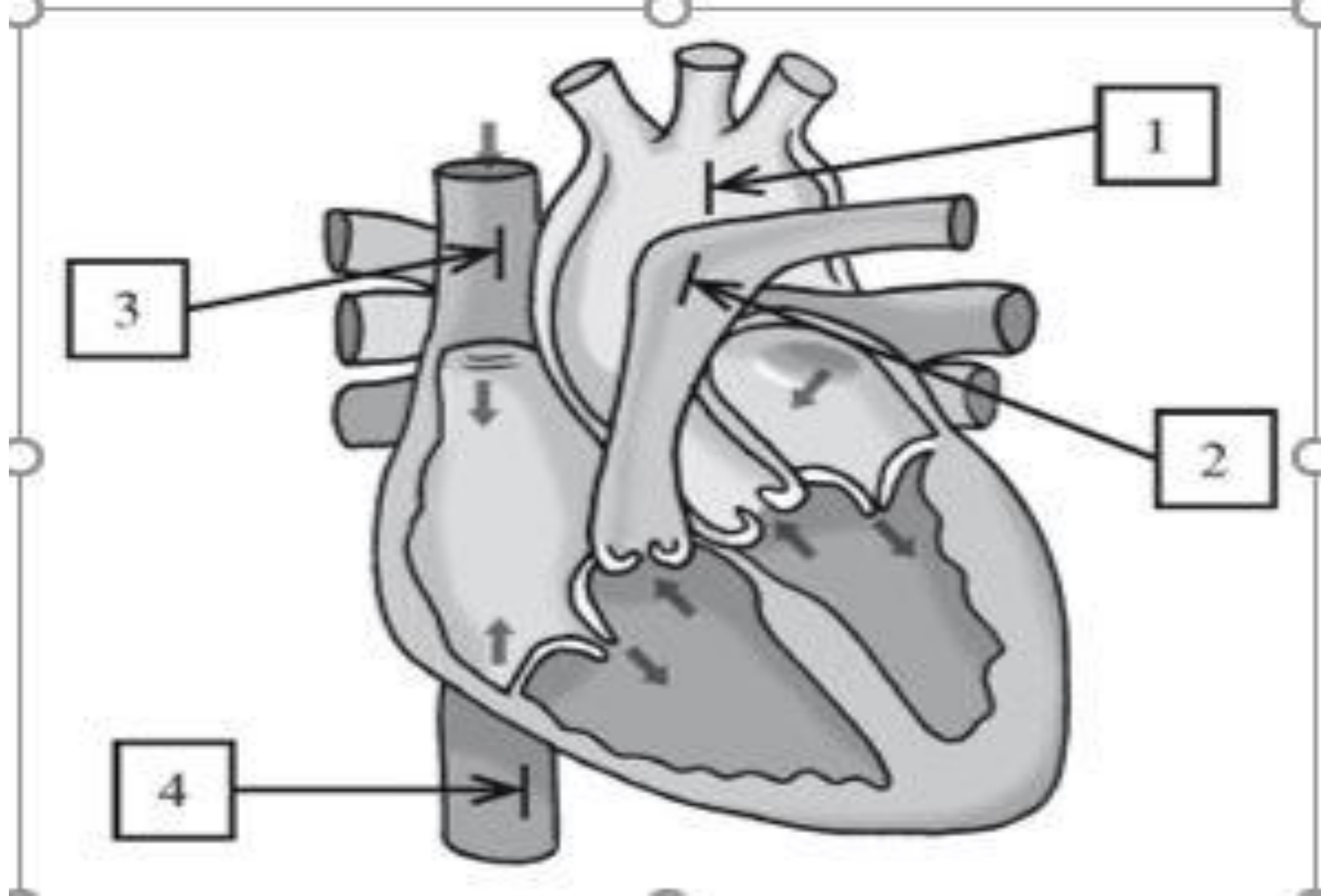
עורק הריאה

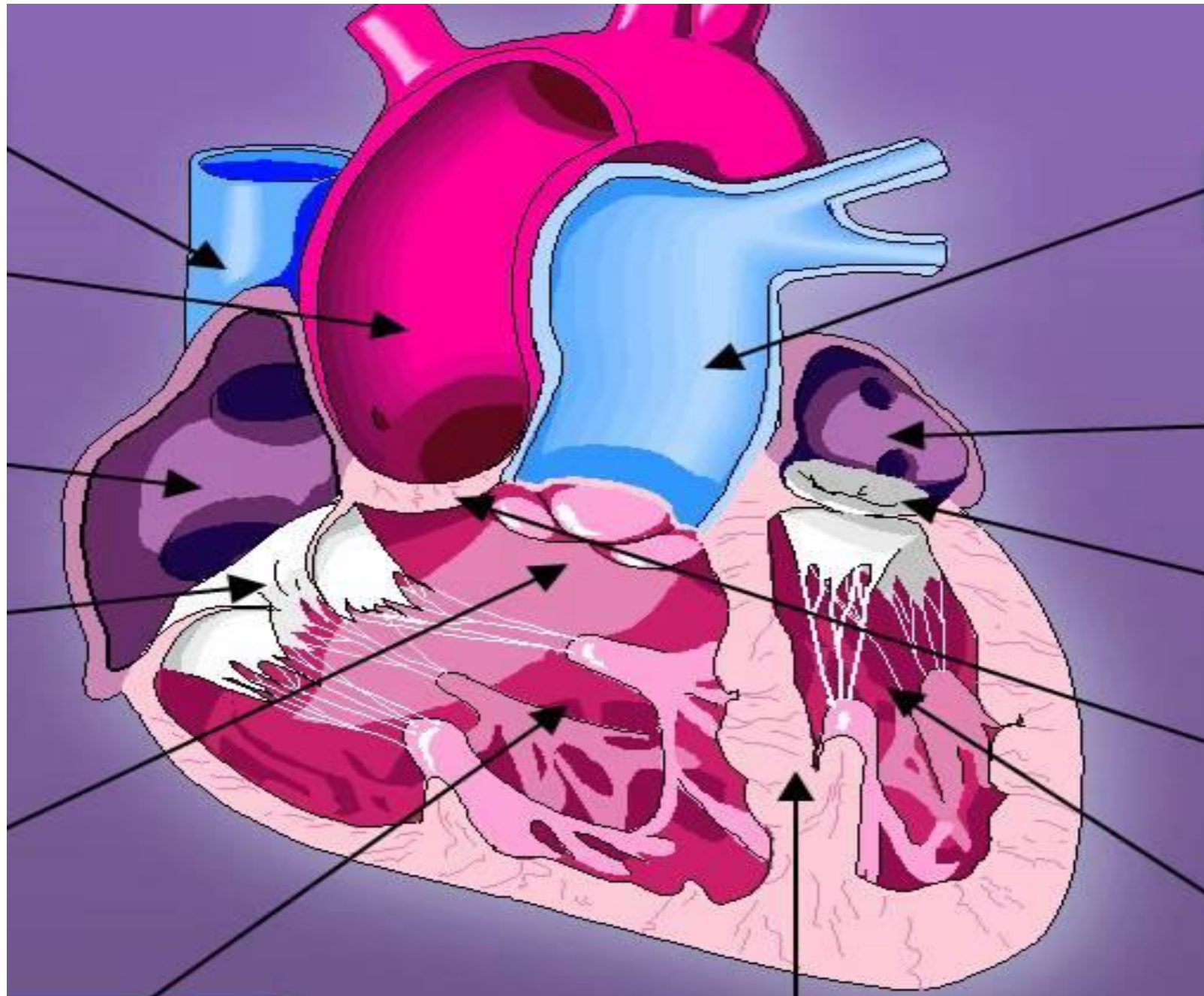
עליה שמאלית

מסתם מיטרלי

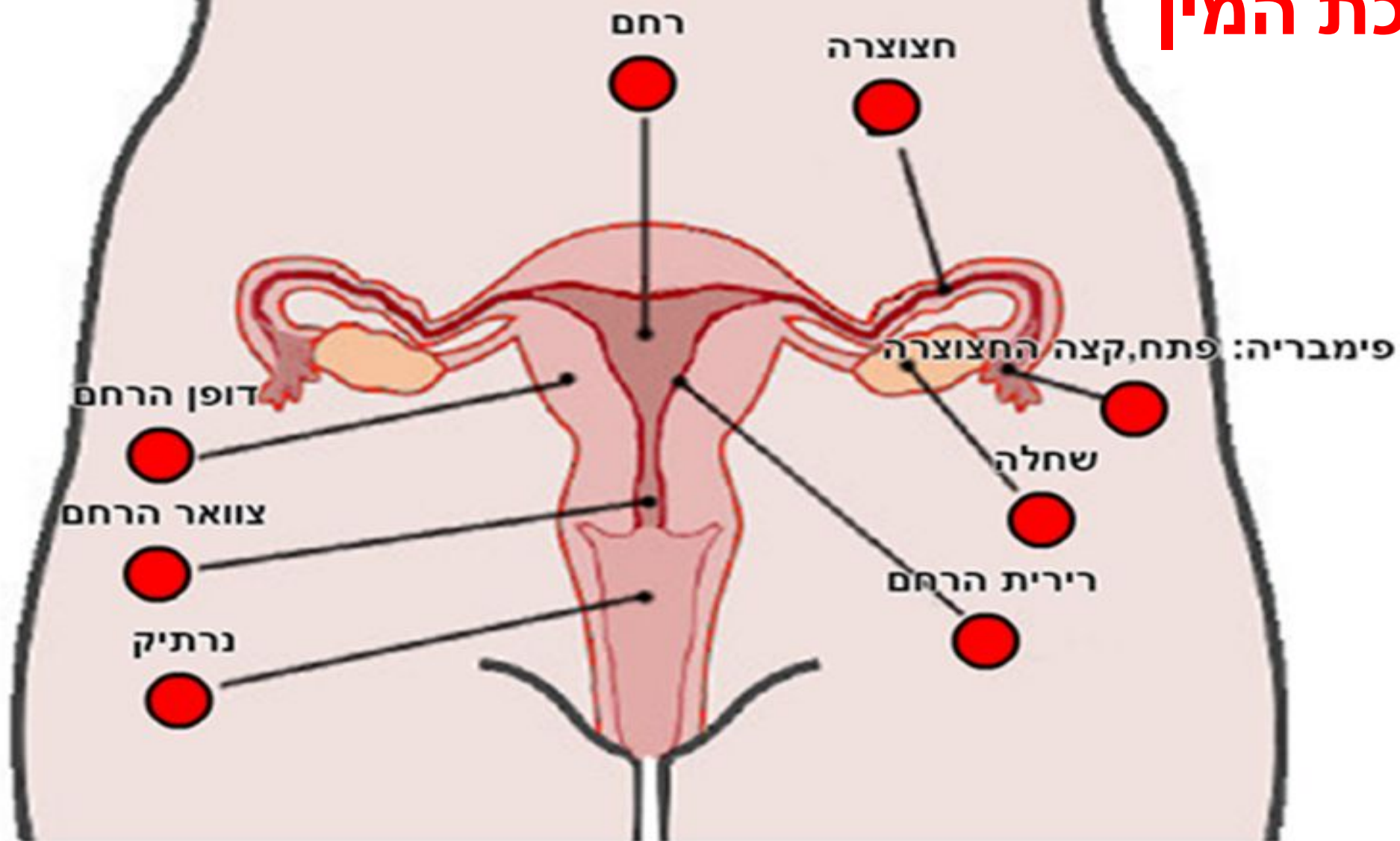
מסתם אב העורקים

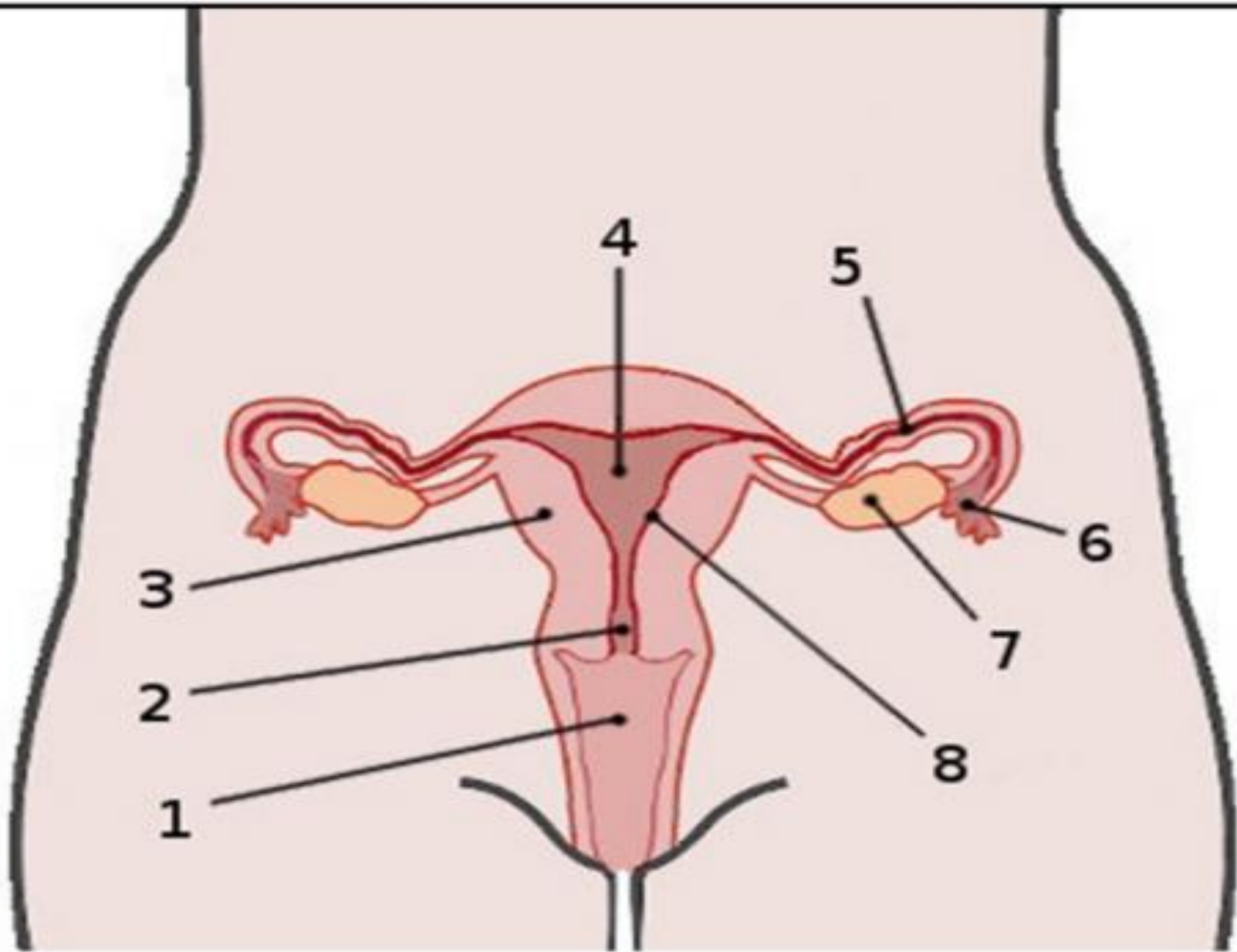


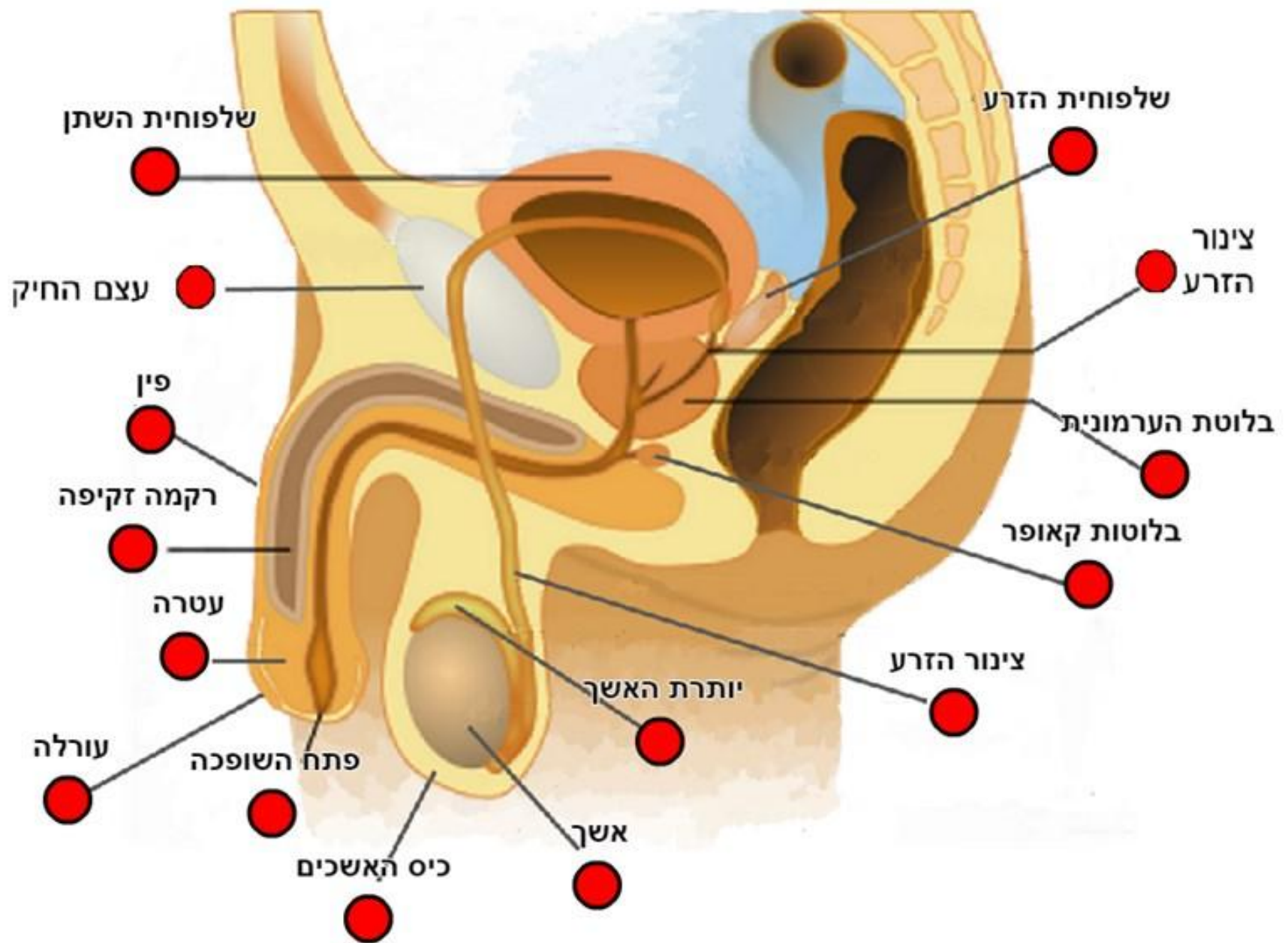


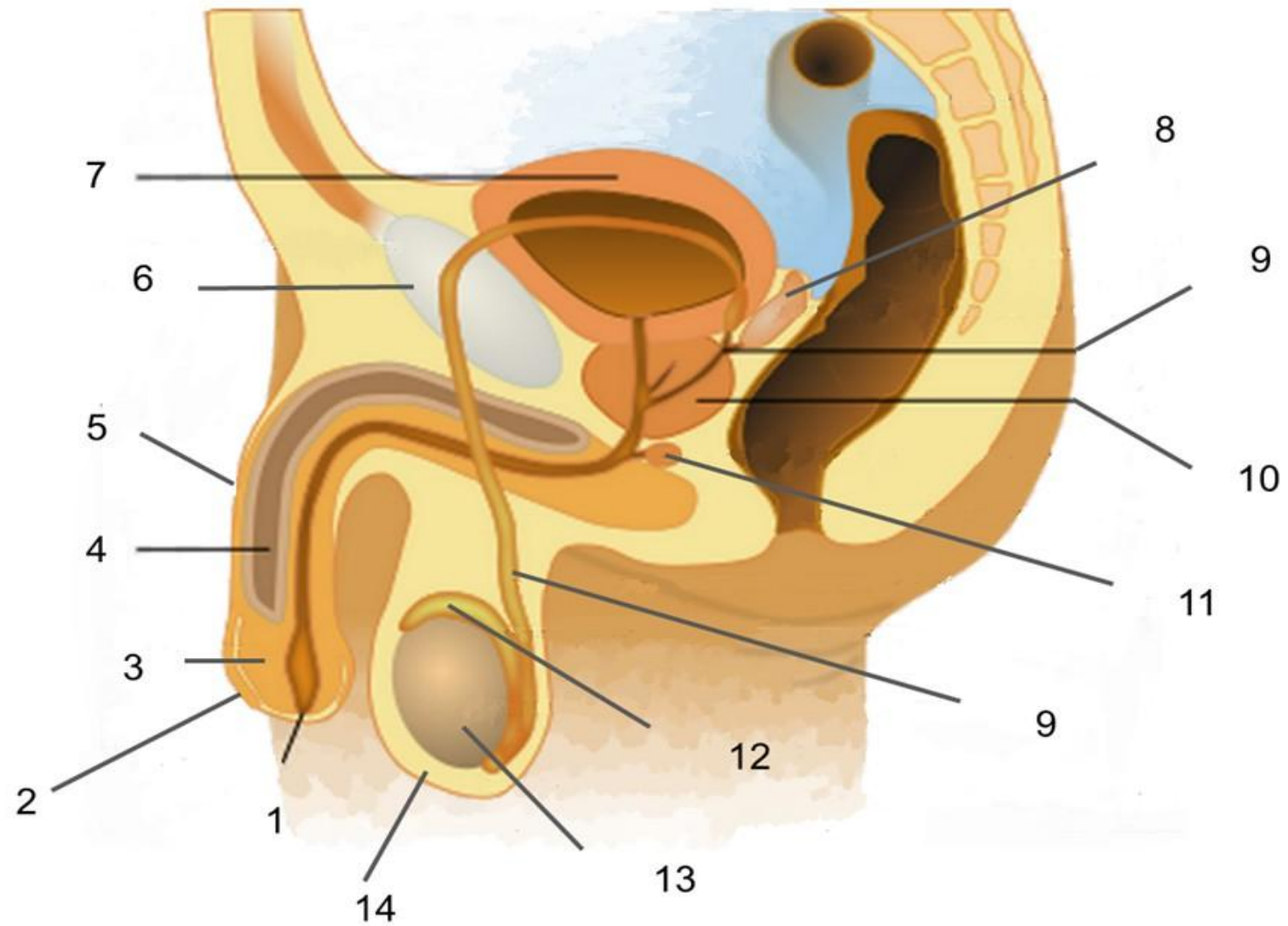


מערכת המין









<https://wordwall.net/he/resource/13812812/%D7%9E%D7%A4%D7%94-%D7%90%D7%99%D7%9C%D7%9E%D7%AA-%D7%9E%D7%A2%D7%A8%D7%9B%D7%AA-%D7%94%D7%9E%D7%99%D7%9F-%D7%94%D7%96%D7%9B%D7%A8%D7%99%D7%AA>

פעולה	אברי הגוף המשתתפים בביצוע הפעולה

המערכות בגוף האדם.

לפניכם שמות

המערכות

הפועלות בגוף

האדם וכן רשימת

איברים בגוף.

מתחו קו בין

האיברים

והמערכת

המתאימה להם.



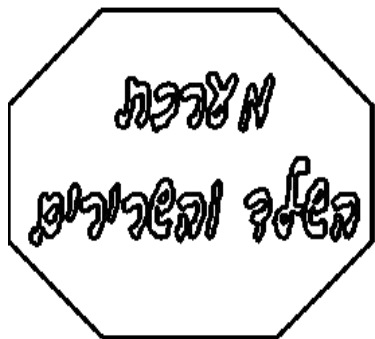
ומידיר
תומצע
תואר
מיניש
תועלצ
בל



עורז
חומ
הרדש טוח
מייעמ
תוילכ
הביק



ותשה תיהופלש
המישנ הנק
מישוה)השיח ירביא)





גוף האדם הוא אוסף
של מערכות איברים
הפועלות בשיתוף
פעולה, בכל פעולה של
הגוף פועלים מערכות
הגוף בשיתוף פעולה.



השריר לא יוכל להתכווץ בלי החמצן
מועבר אליו באמצעות מערכת הנשימה
וההובלה

בין המרכיבים קיימים קשרי גומלין ותלות הדדית.
תפקוד תקין של "השלם" תלוי בתפקודם התקין
והשוטף של כל המרכיבים

