

Проверка д/з





# Задание 1. Вставьте пропущенные слова

Особенностью развития промышленности во 2-й пол. 19 в. было сосуществование разных стадий капиталистического развития: 1, 2, 3. Также для промышленности была характерна привязанность к 4.  
Переход к машинному производству (т.е. 5) произошёл в Беларуси в 1880-90-х гг. преимущественно в 6 и 7 отраслях.









# Задание 3. Подпишите губернии, указанные цифрами, названия отраслей (буквы), распределите буквы

**В**

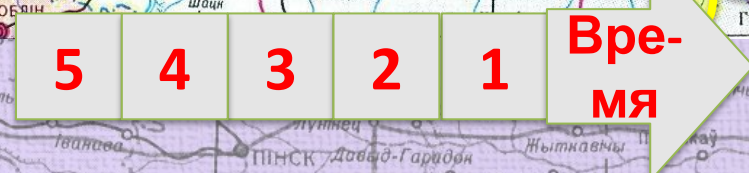
**Д**

**Т**

**С**

**Л**

**К/Б**



5

4

3

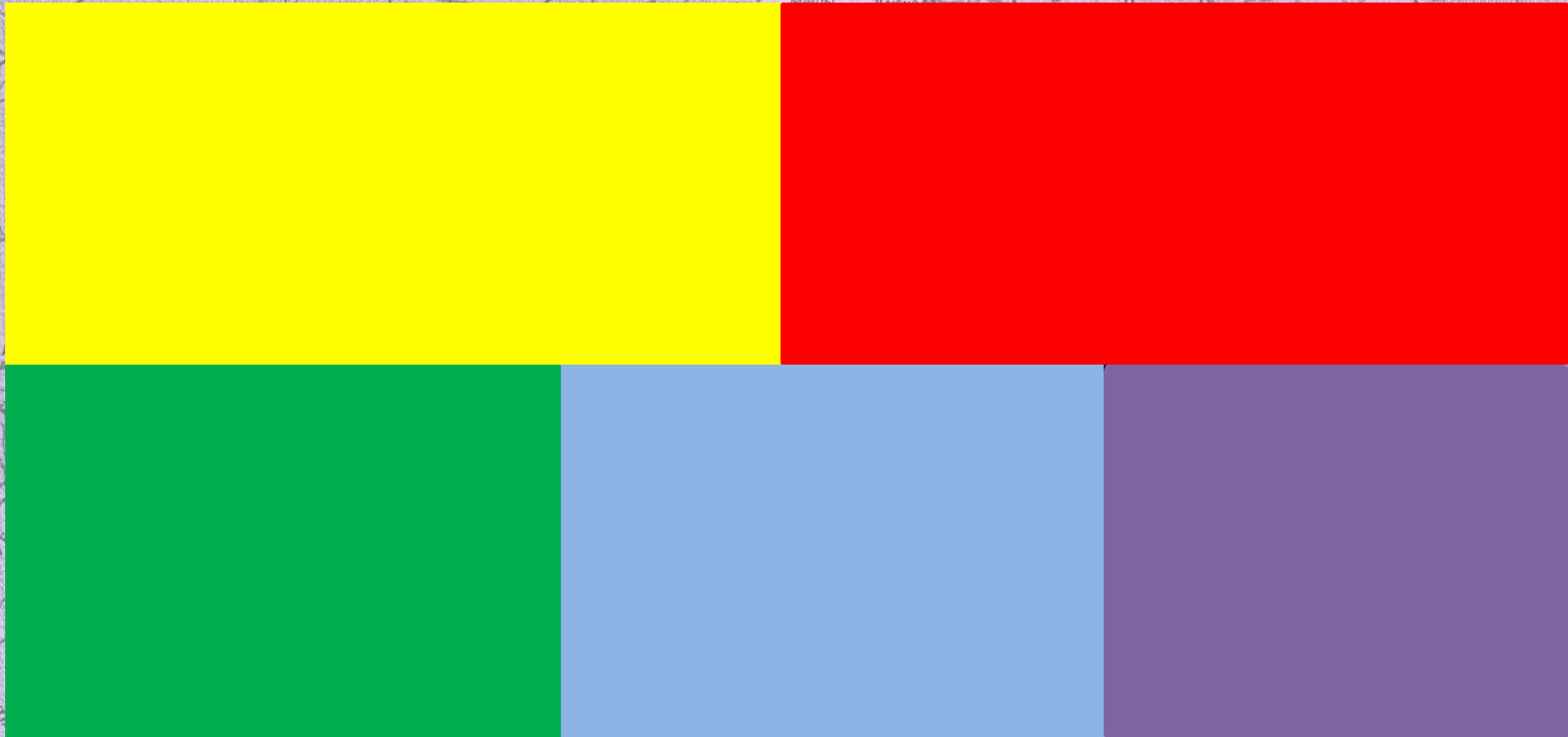
2

1

Вре-  
мя



# ЗАДАНИЕ 3. ОТВЕТИТЬ НА ВОПРОСЫ



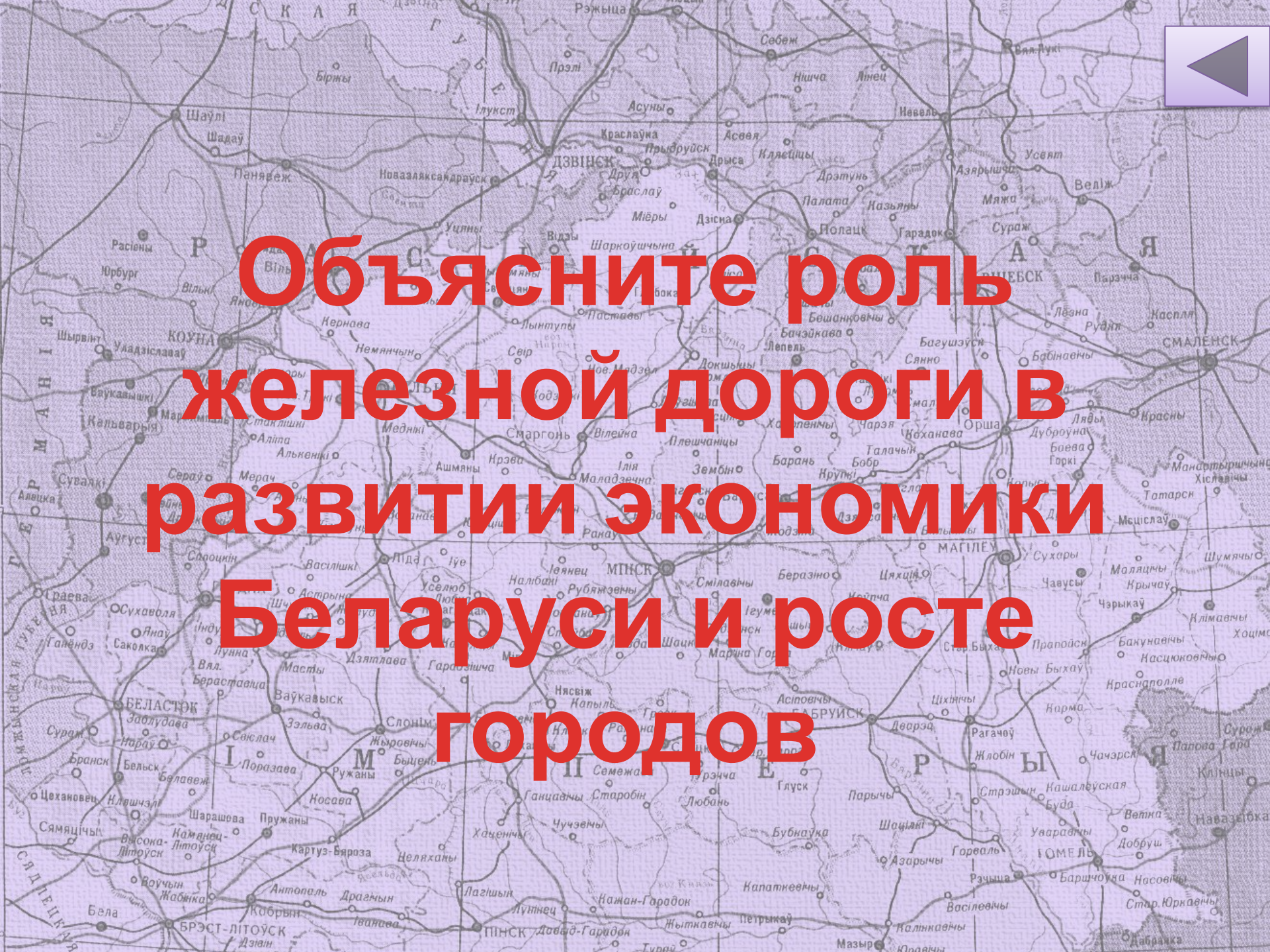




**Почему большинство  
промышленных  
предприятий Беларуси  
находилось в сельской  
местности?  
Перечислите  
направления  
специализации**

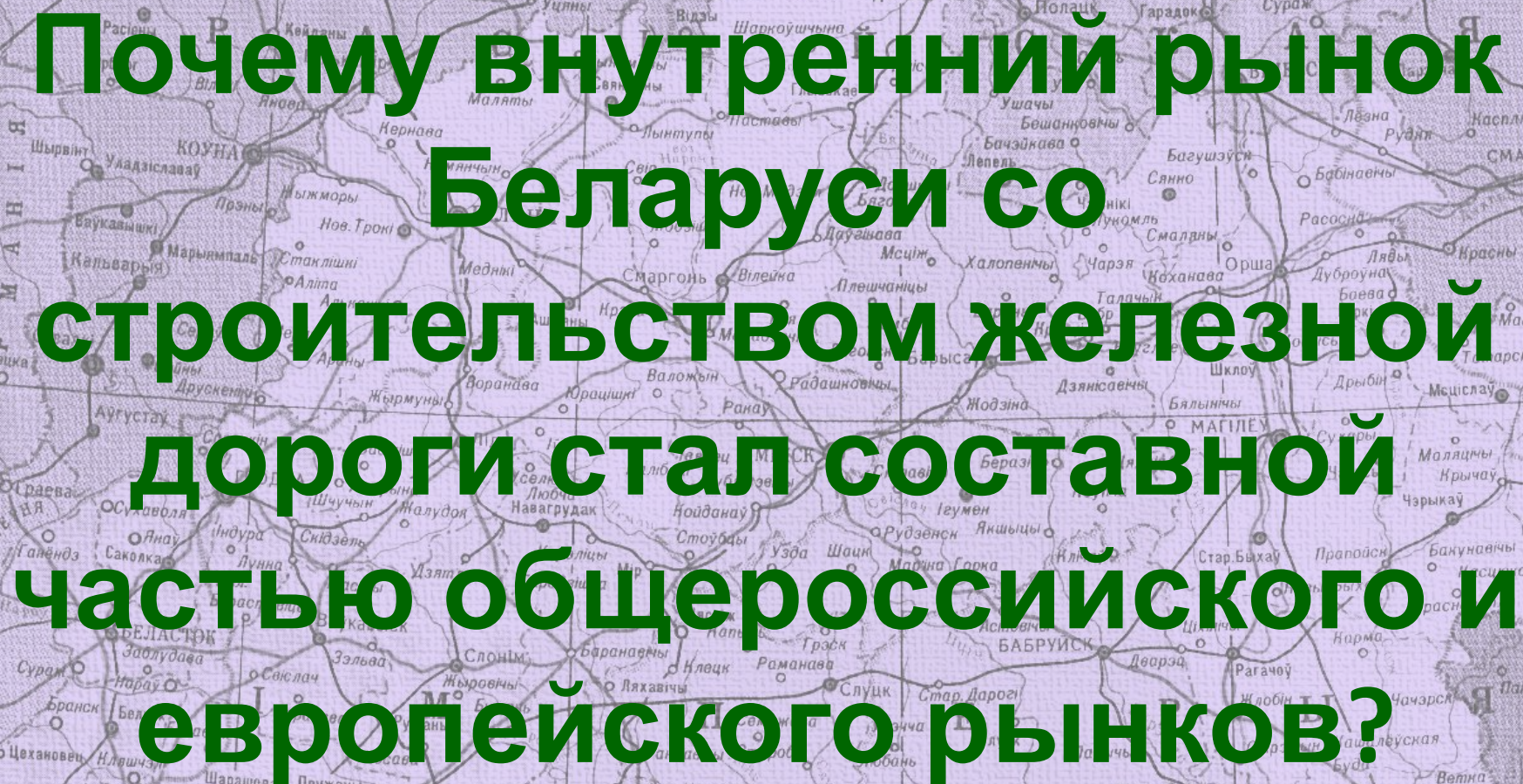






**Объясните роль  
железной дороги в  
развитии экономики  
Беларуси и росте  
городов**





**Почему внутренний рынок  
Беларуси со  
строительством железной  
дороги стал составной  
частью общероссийского и  
европейского рынков?**

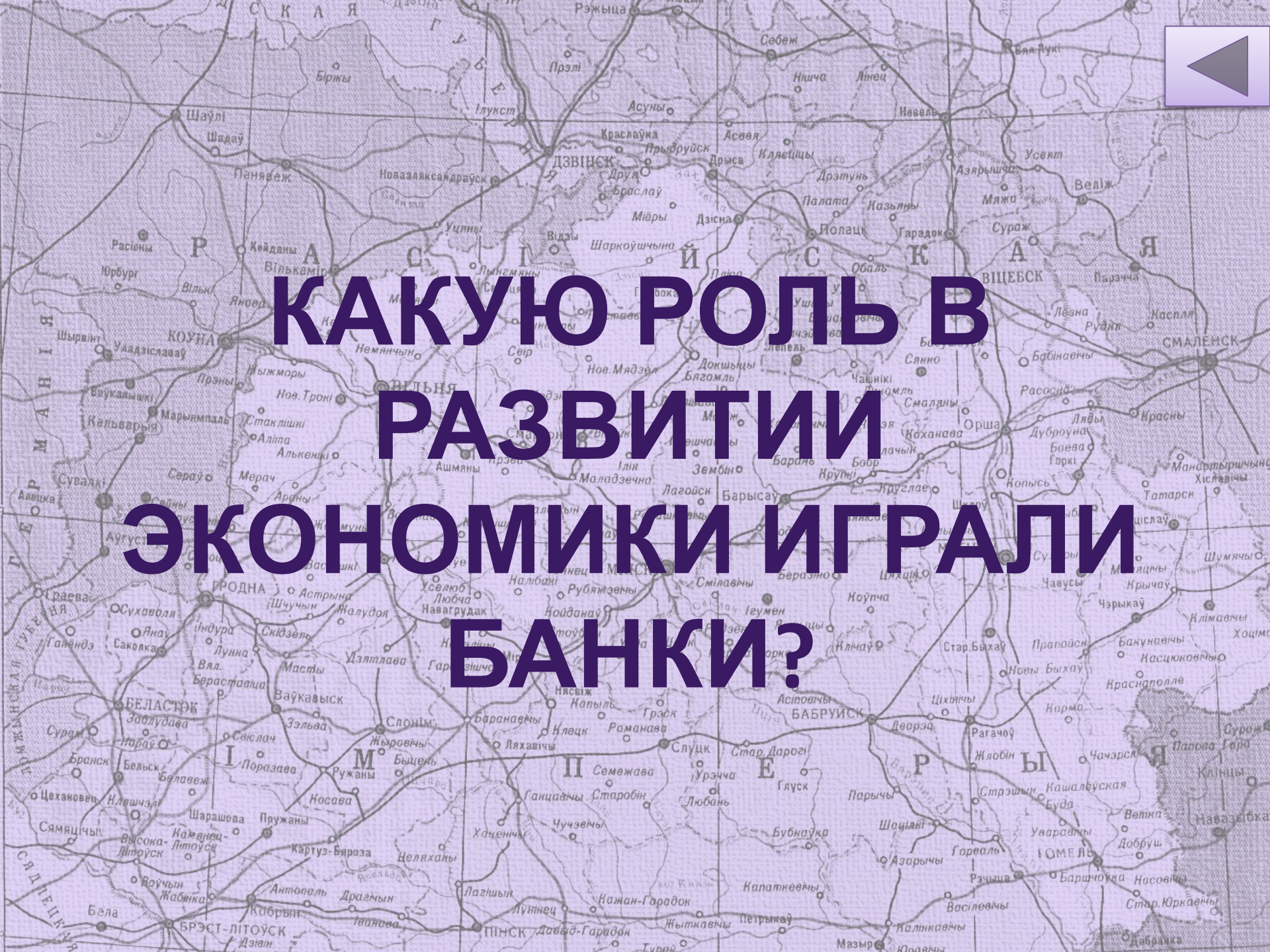








# КАКУЮ РОЛЬ В РАЗВИТИИ ЭКОНОМИКИ ИГРАЛИ БАНКИ?



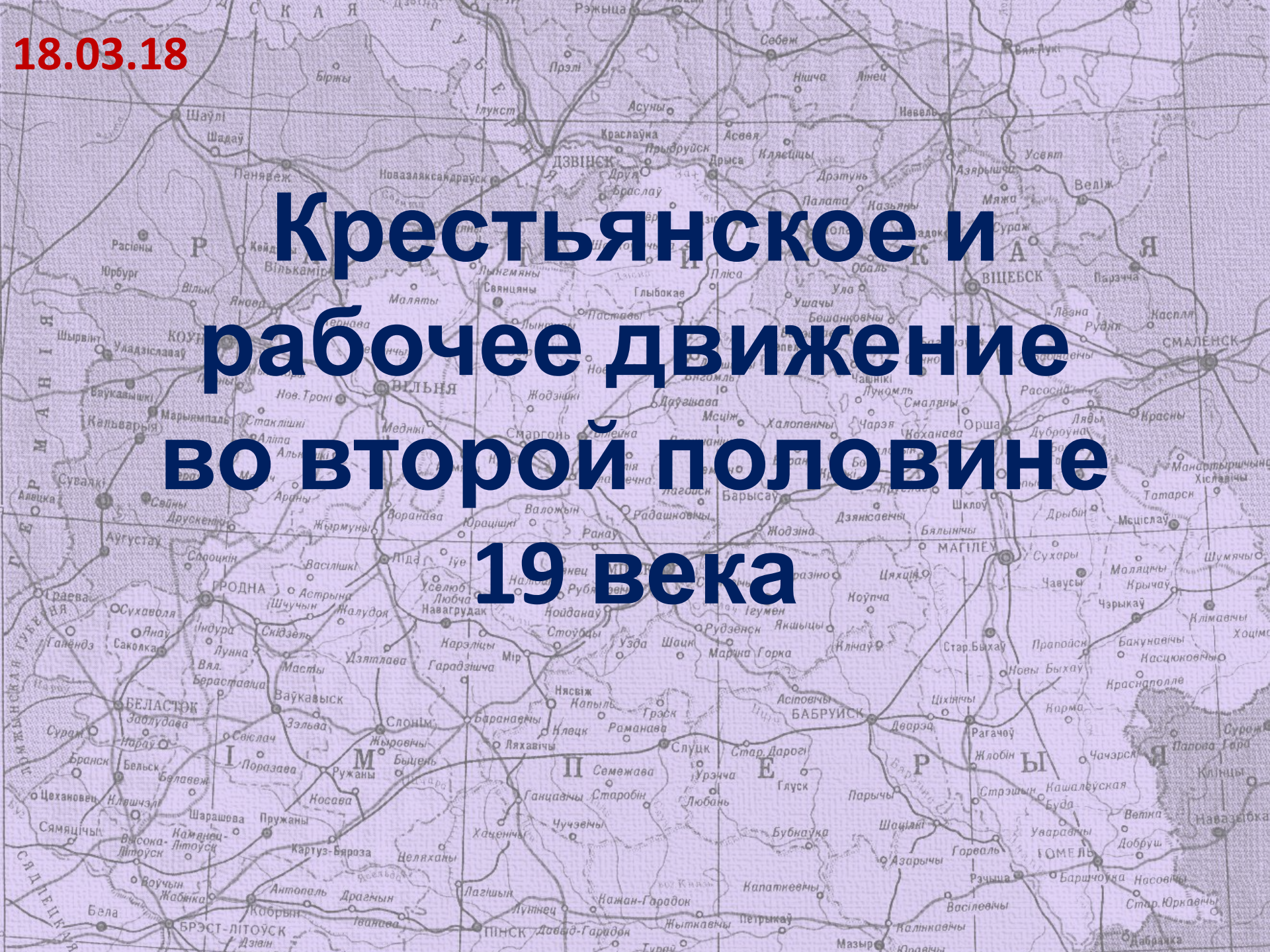






18.03.18

# Крестьянское и рабочее движение во второй половине 19 века







# ОПРЕДЕЛИТЬ ПРИЧИНЫ И ХАРАКТЕР КРЕСТЬЯНСКОГО И РАБОЧЕГО ДВИЖЕНИЯ



# Положение крестьян.



- Малоземелье (1/3 – площадь крестьянской земли);
- Имущественное расслоение;
- Выкупные платежи.
- Чересполосица;
- Тяжёлые условия жизни, нужда, недоступность медицинской помощи.
- Существование наказаний.

**Какие  
последствия  
могло иметь  
данное**



*М. Гусаров, Мозырь*

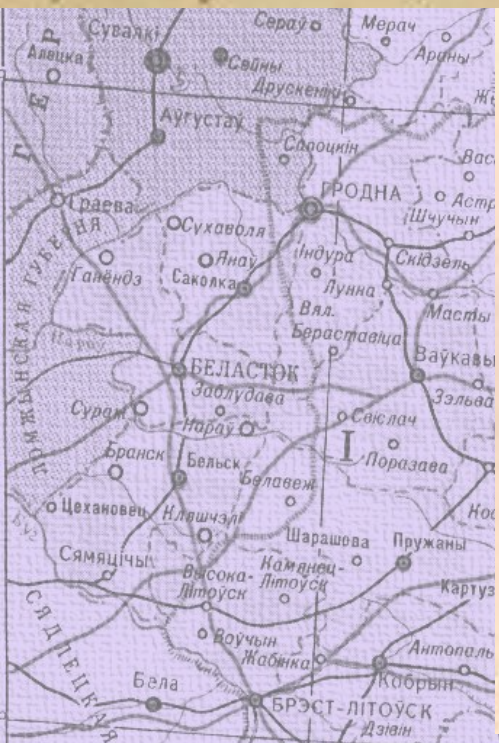


*Аршариса, Уричане*

*В. Афанасьев, Рыбинск*



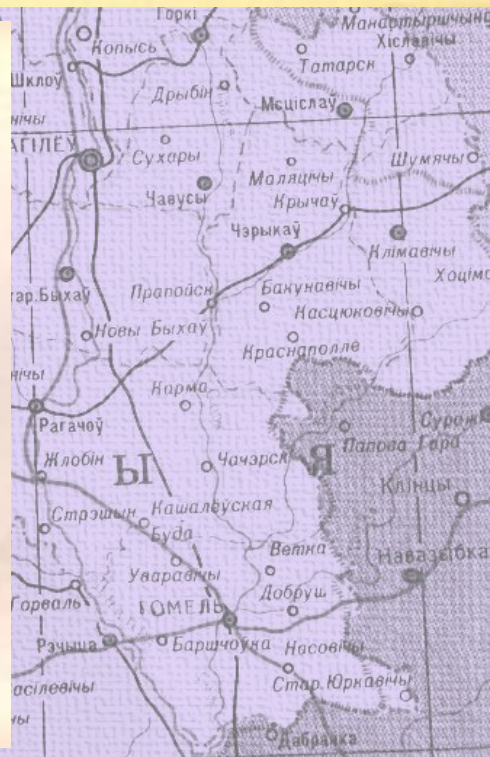
*Улица*



*В. Драгоманов, Гродно*



*М. Антонин и дети, Гродно*





# Работа с учебником, с.

105-106,

Заполнить схему

Движе-  
ние  
резво-  
с-ти

Выступ  
ления

Невып-  
лата  
плате-  
жей

Убийст-  
во  
помещ-  
и-ков

Формы  
борьбы  
крестья  
н

Выпас  
скота

Поджог  
и

Порубк  
и леса



# Положение рабочих и рабочее движение

## ЗАДАНИЕ:

Используя материал учебника (стр. 107-109), создать кластеры по темам:

1. Положение рабочих.
2. Рабочее движение



5

4

3

2

1

Вре-  
мя



# Составить СИНКВЕЙН (4 мин.)

по вопросу:  
«Крестьянское движение»  
«Рабочее движение»

Понятие

Прилагательное,  
прилагательное

Глагол, глагол, глагол

Вывод, основная мысль

Оценка (отношение к понятию  
восклицание)





**ДОМАШНЕЕ ЗАДАНИЕ**  
**§§ 20, СОСТАВИТЬ**  
**ВАРИАНТЫ РАЗВИТИЯ**  
**КРЕСТЬЯНСКОГО И**  
**РАБОЧЕГО ДВИЖЕНИЯ,**  
**ИХ ПОСЛЕДСТВИЙ (НЕ**  
**МЕНЕЕ 3). ВЫДЕЛИТЬ ИХ**  
**«+» И «-»**





# Варианты развития крестьянского и рабочего движения

Вариант 1

Вариант 2

Вариант 3

Выбранный вариант (решение).

