

# **ЛЕКЦИЯ 41**

**Лучевая диагностика заболеваний  
селезенки.**

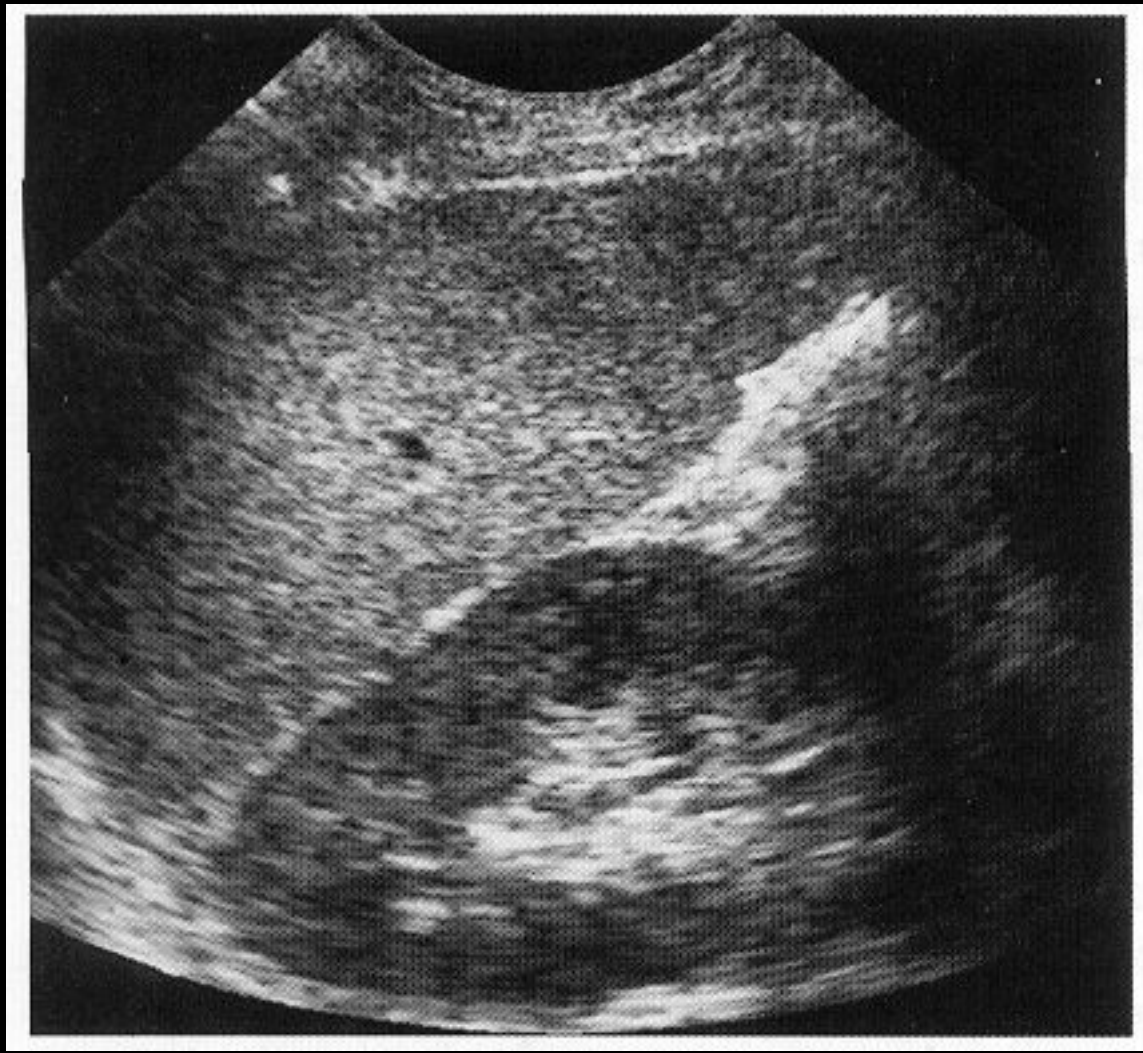


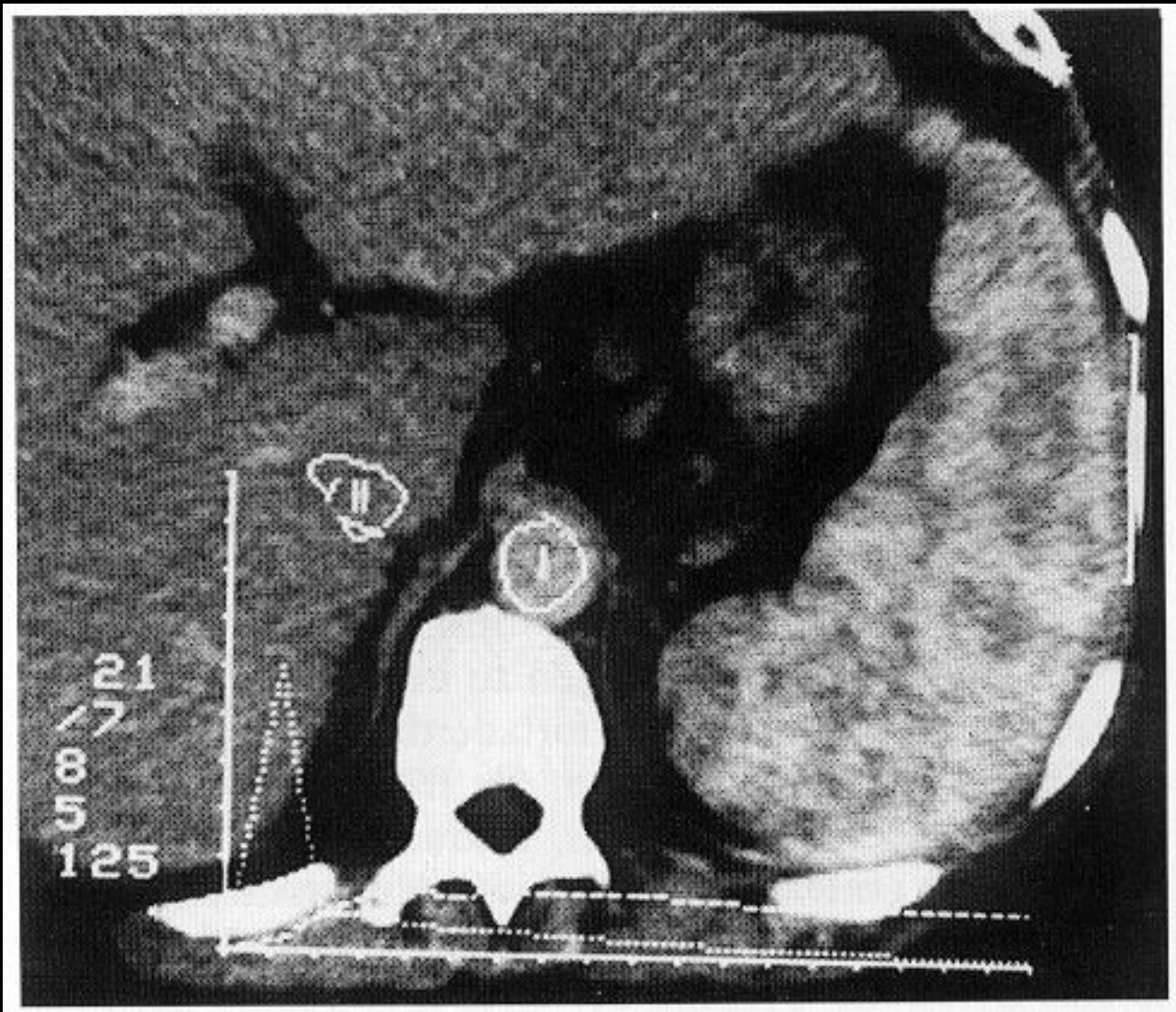
# АКТУАЛЬНЫЕ ВОПРОСЫ РЕНТГЕНОЛОГИИ

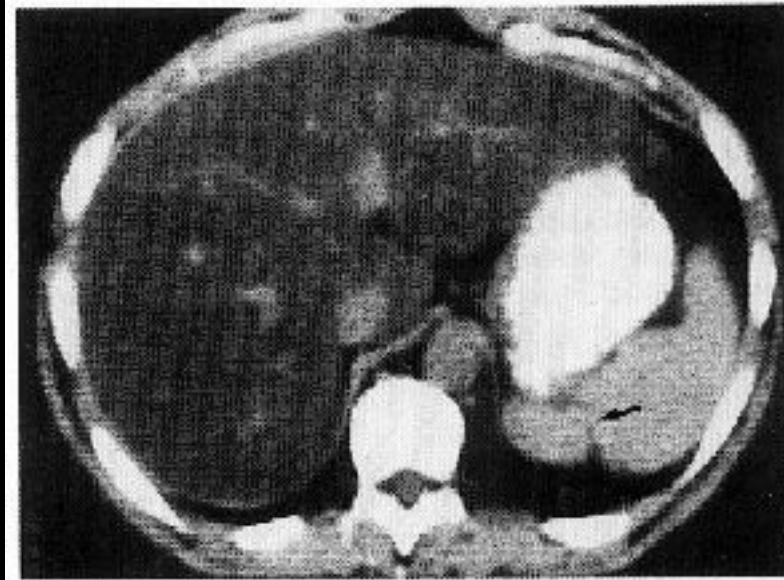
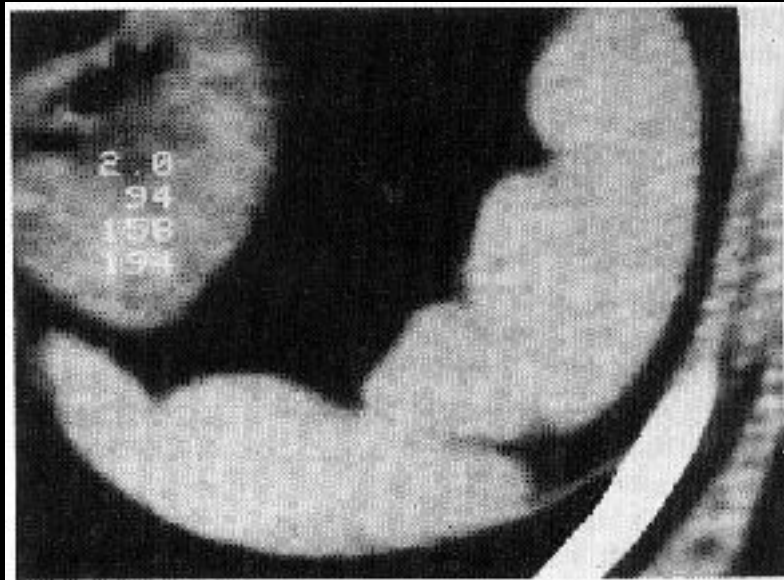
## ЛУЧЕВАЯ ДИАГНОСТИКА ЗАБОЛЕВАНИЙ СЕЛЕЗЕНКИ

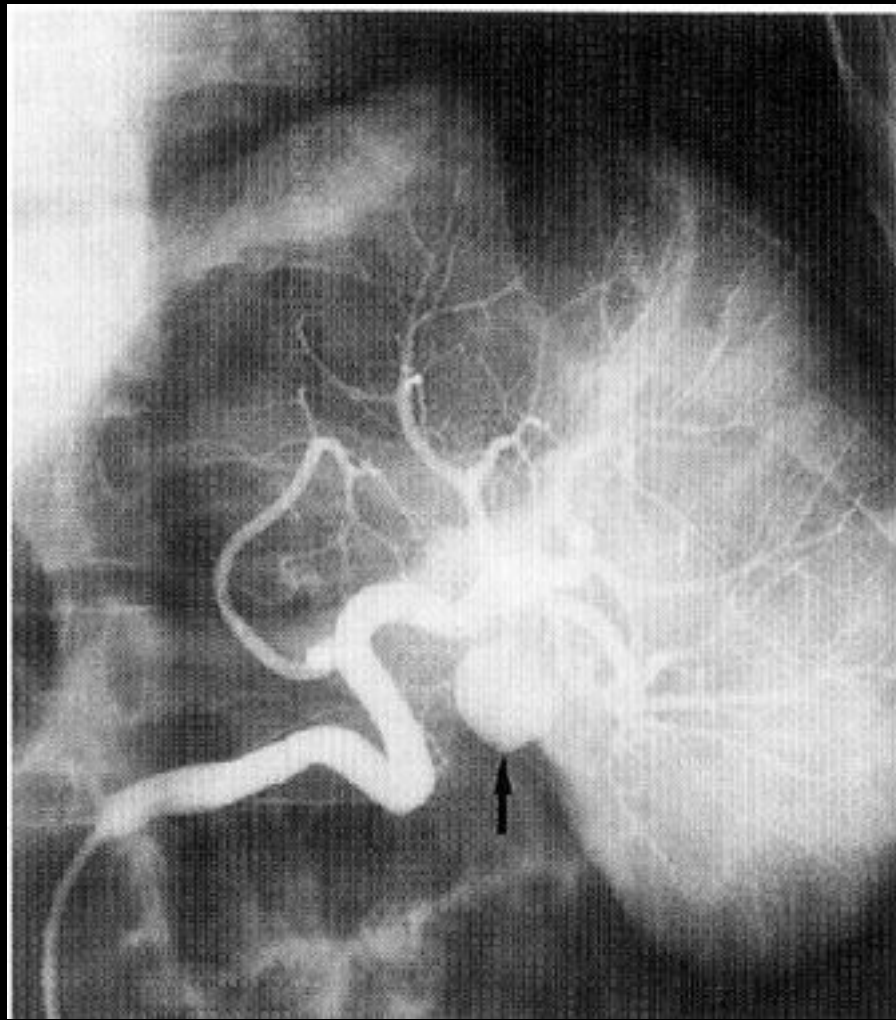
### Методы лучевого исследования:

1. Обзорная рентгенография
2. Ультразвуковое исследование
3. Компьютерная рентгеновская томография
4. Магнитно-резонансная томография
5. Радионуклидное исследование











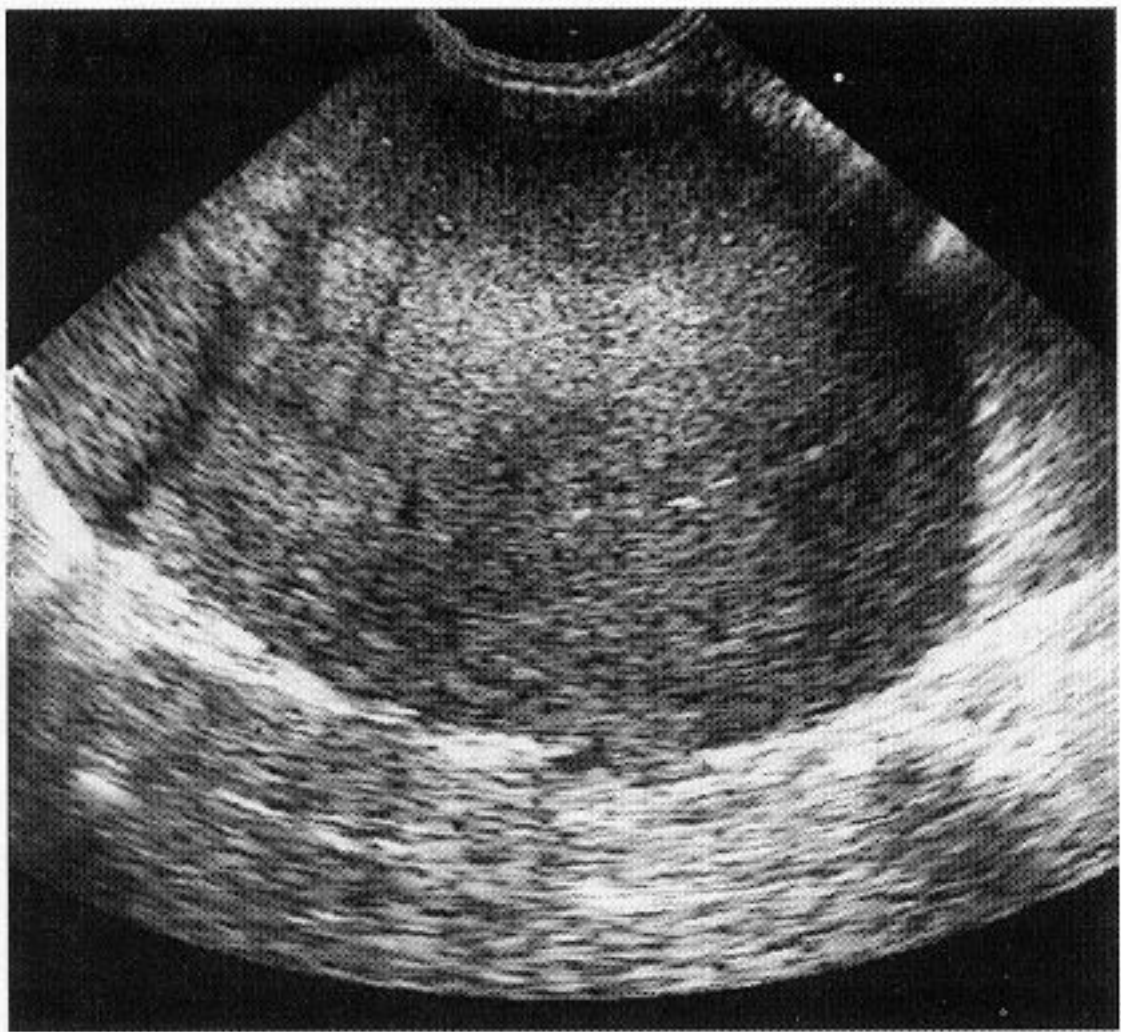
# АКТУАЛЬНЫЕ ВОПРОСЫ РЕНТГЕНОЛОГИИ

## ЛУЧЕВАЯ ДИАГНОСТИКА ЗАБОЛЕВАНИЙ СЕЛЕЗЕНКИ

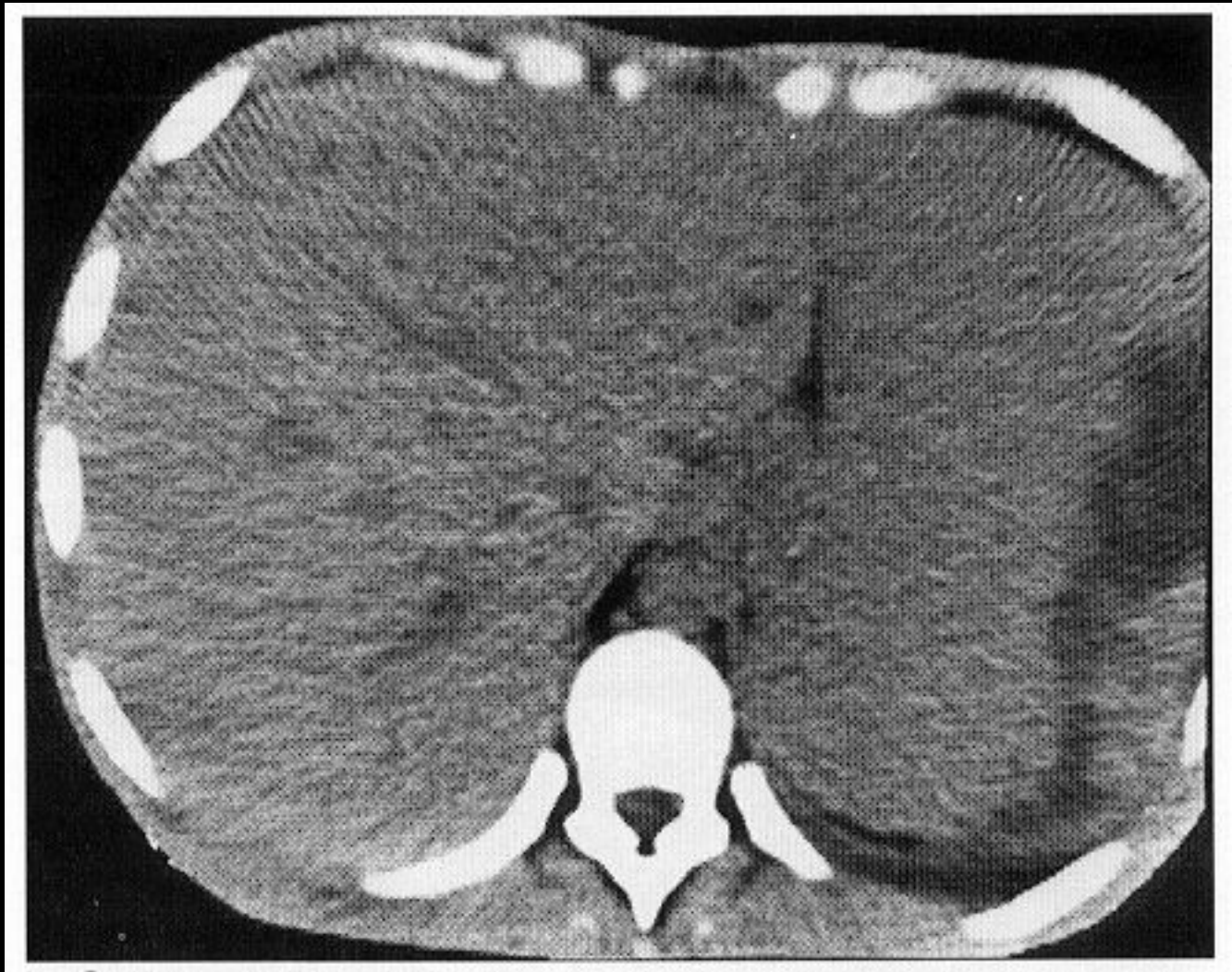
### Спленомегалия:

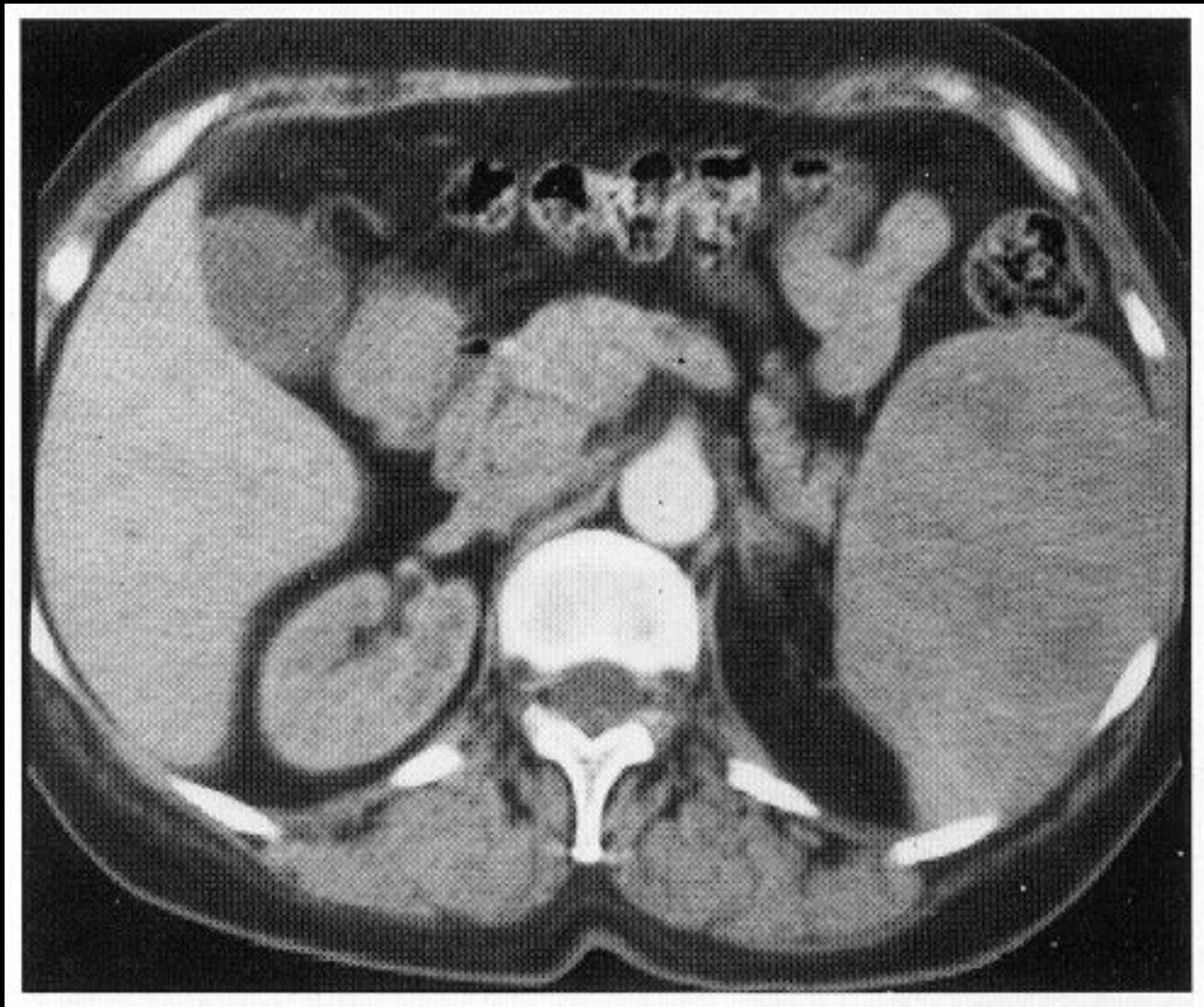
#### Причины

- Заболевания системы крови (гемолитические анемии, острые лейкозы, хронический миелоидный лейкоз, злокачественные лимфомы)
- портальный цирроз печени
- тромбоз селезеночной вены



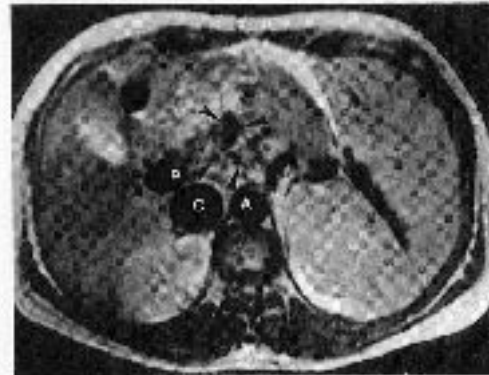




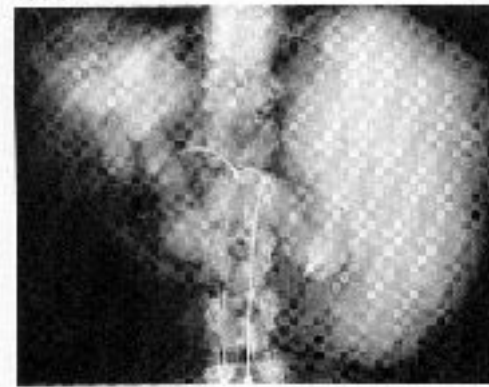


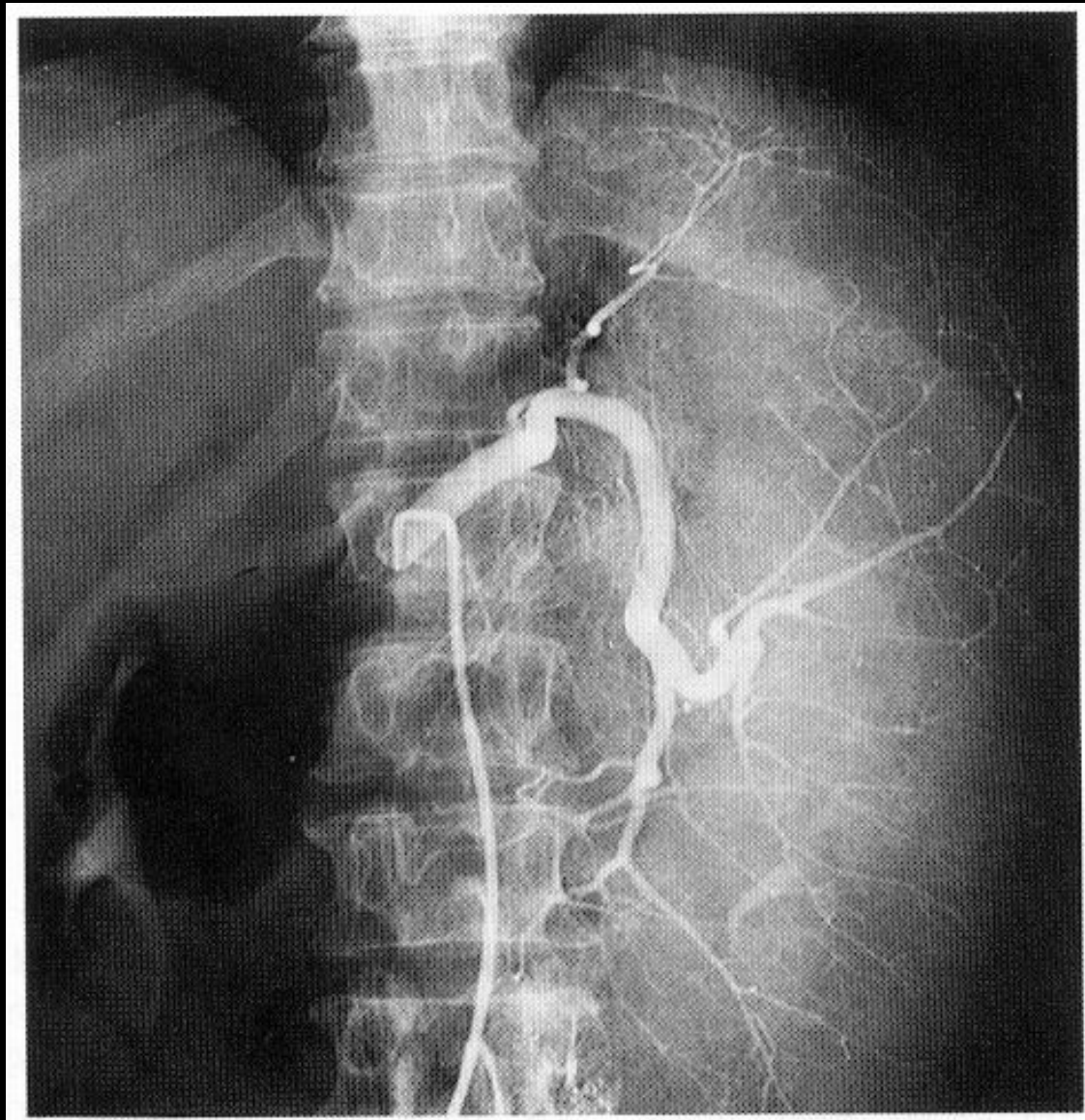


155a



155b





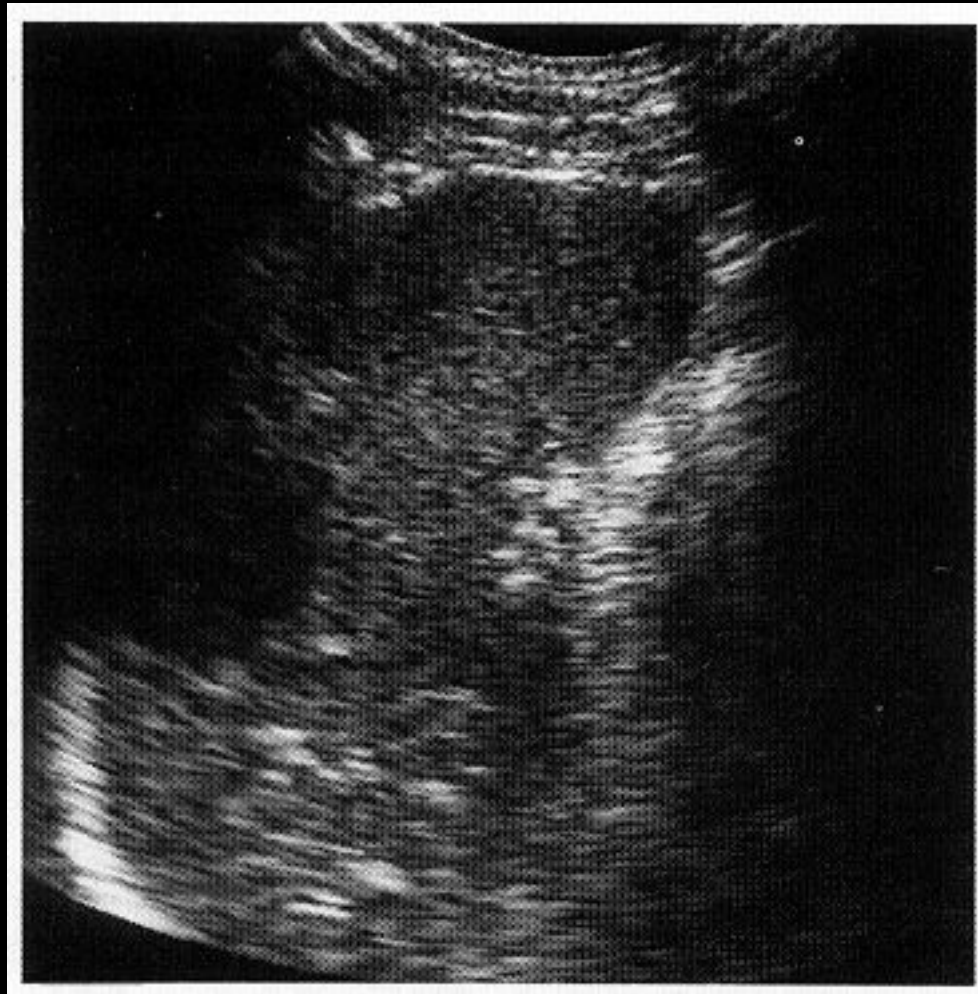


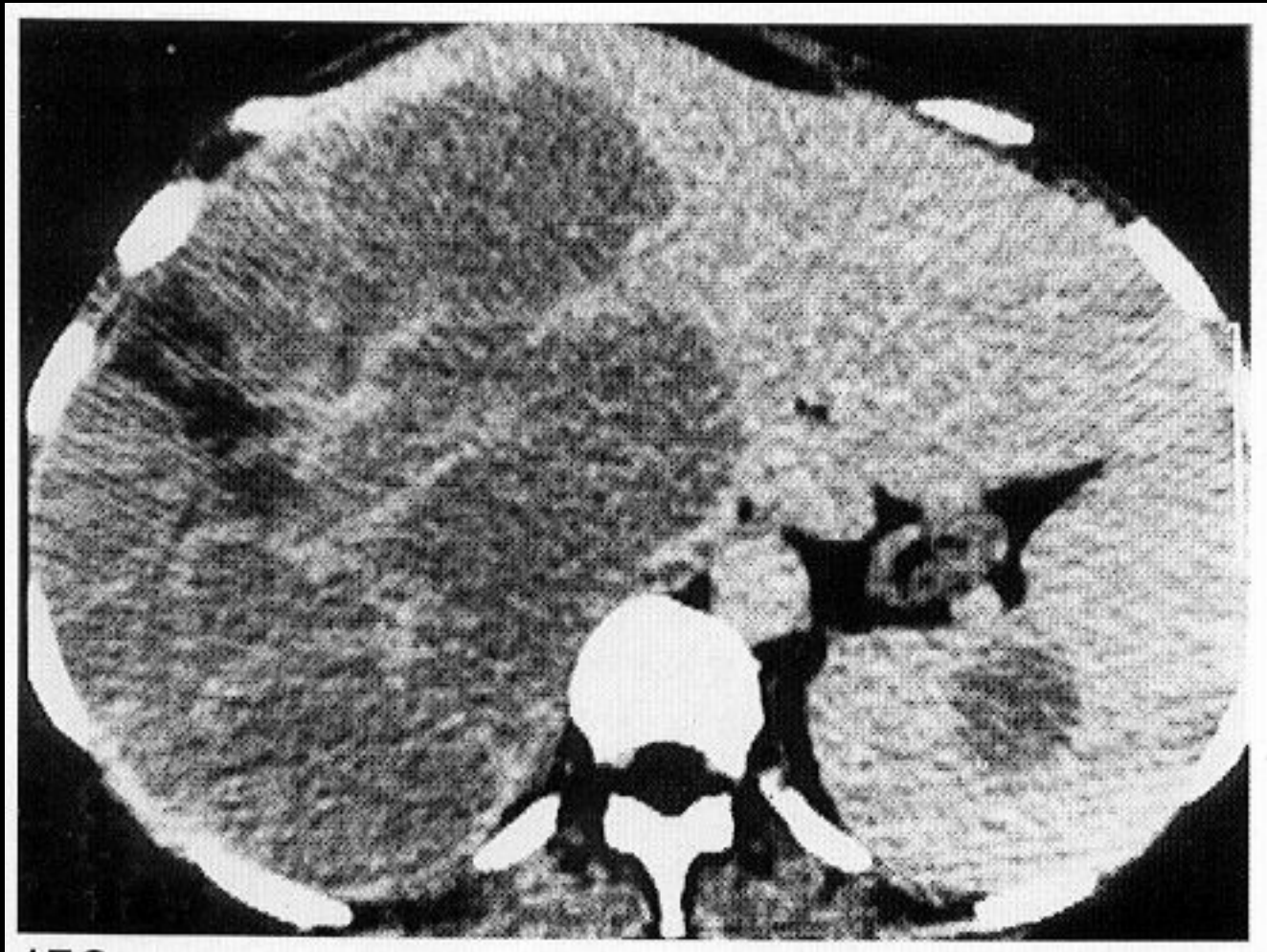
# АКТУАЛЬНЫЕ ВОПРОСЫ РЕНТГЕНОЛОГИИ

---

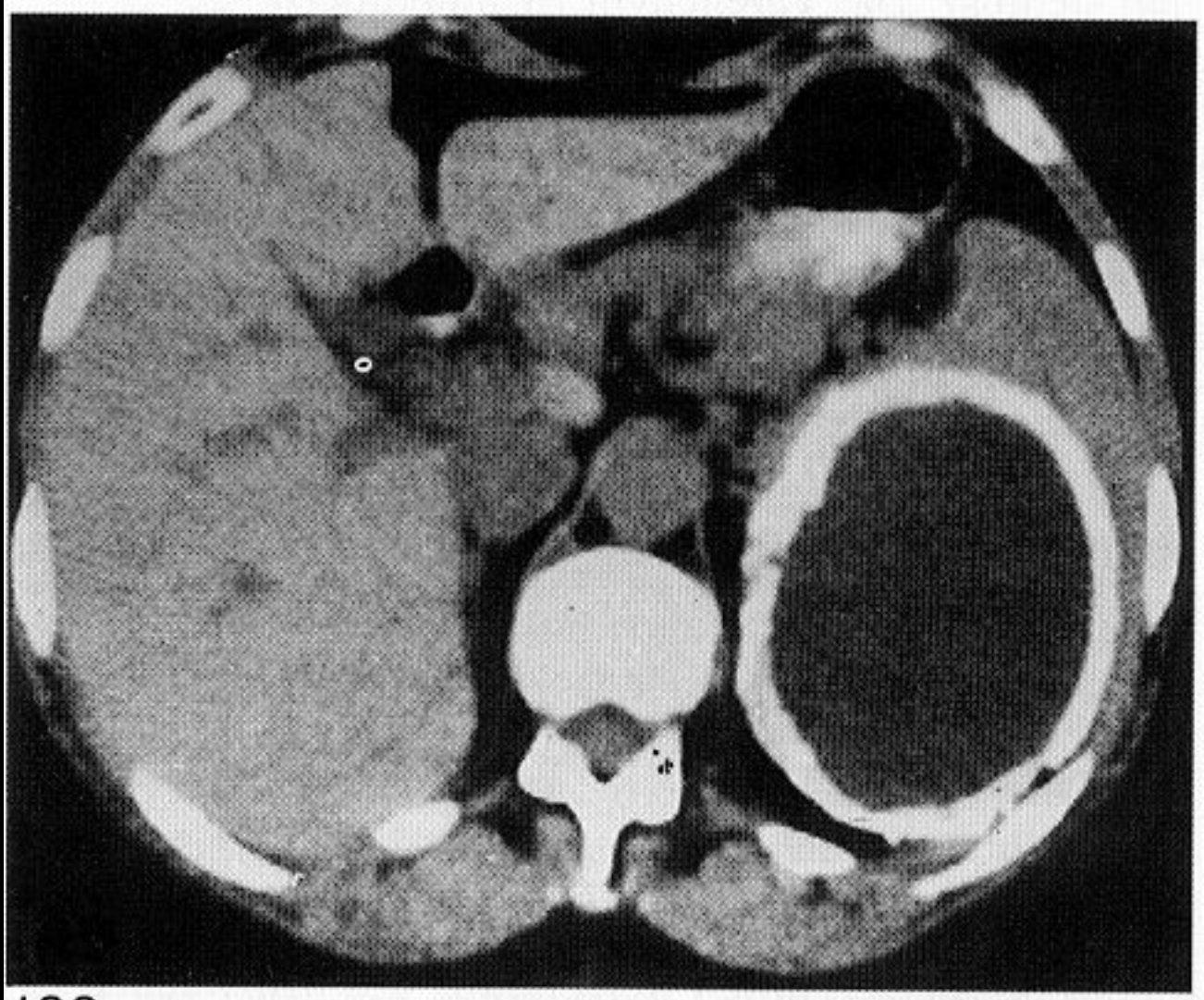
## ЛУЧЕВАЯ ДИАГНОСТИКА ЗАБОЛЕВАНИЙ СЕЛЕЗЕНКИ

### Кисты и абсцессы селезенки

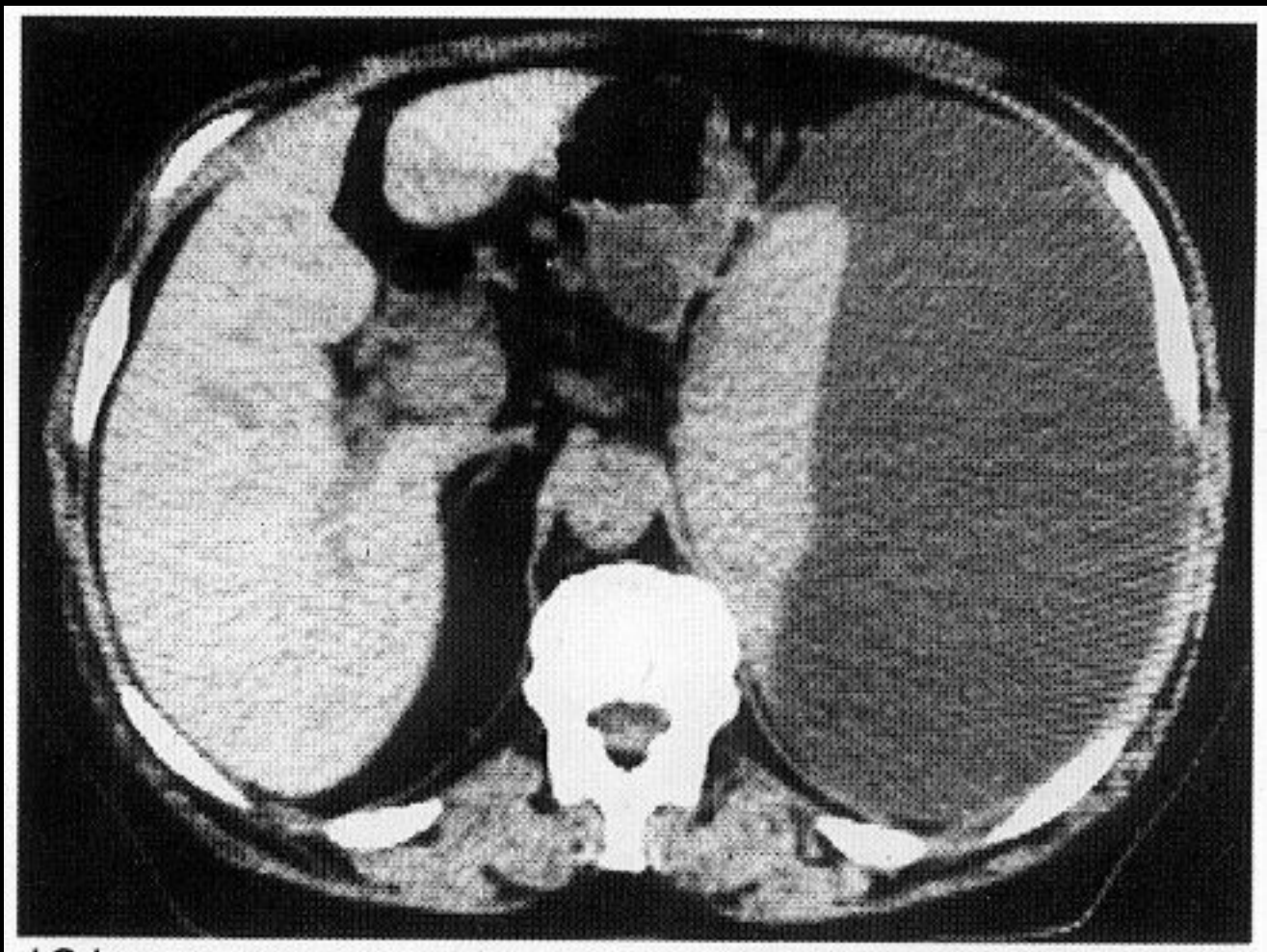


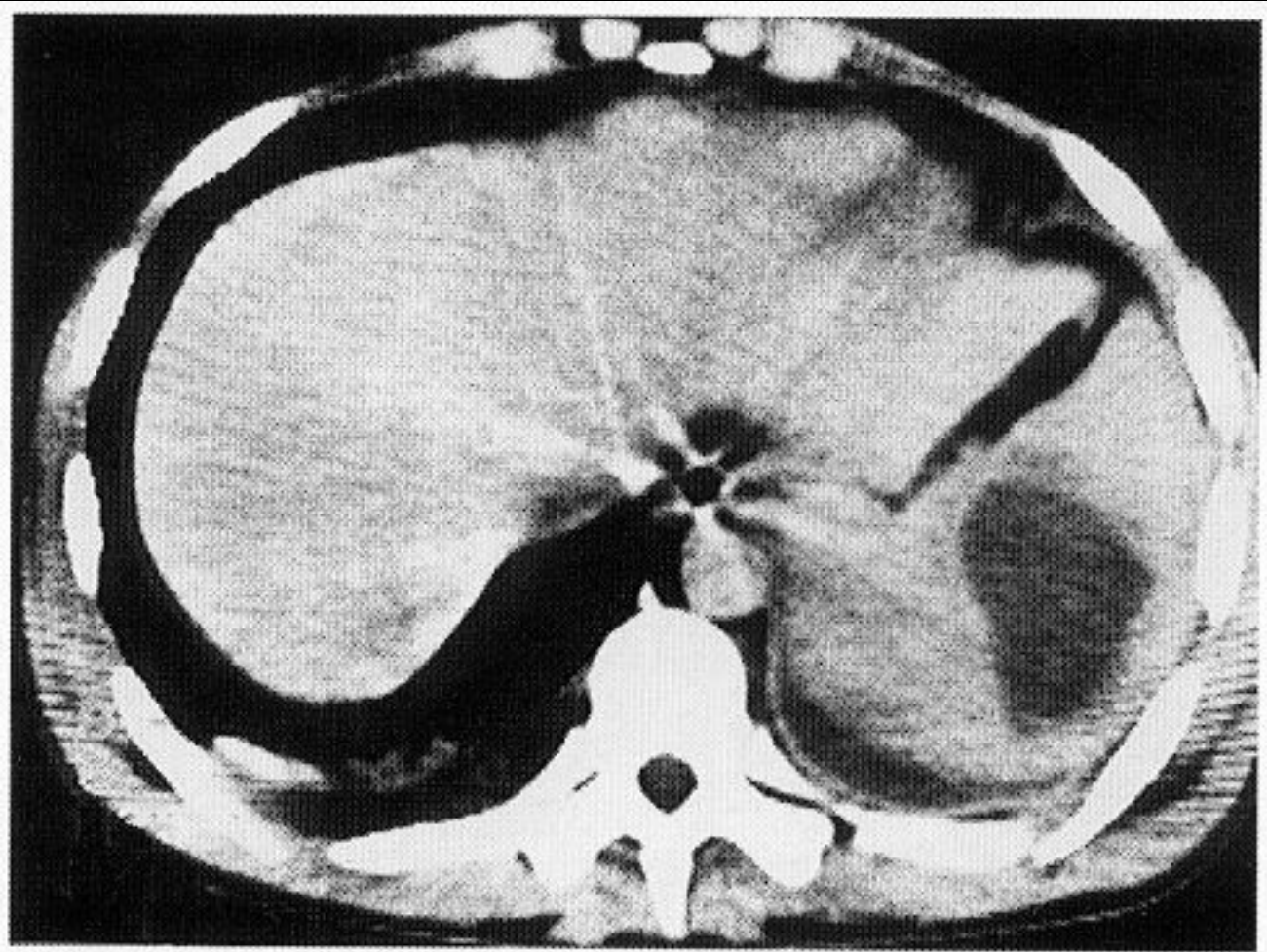














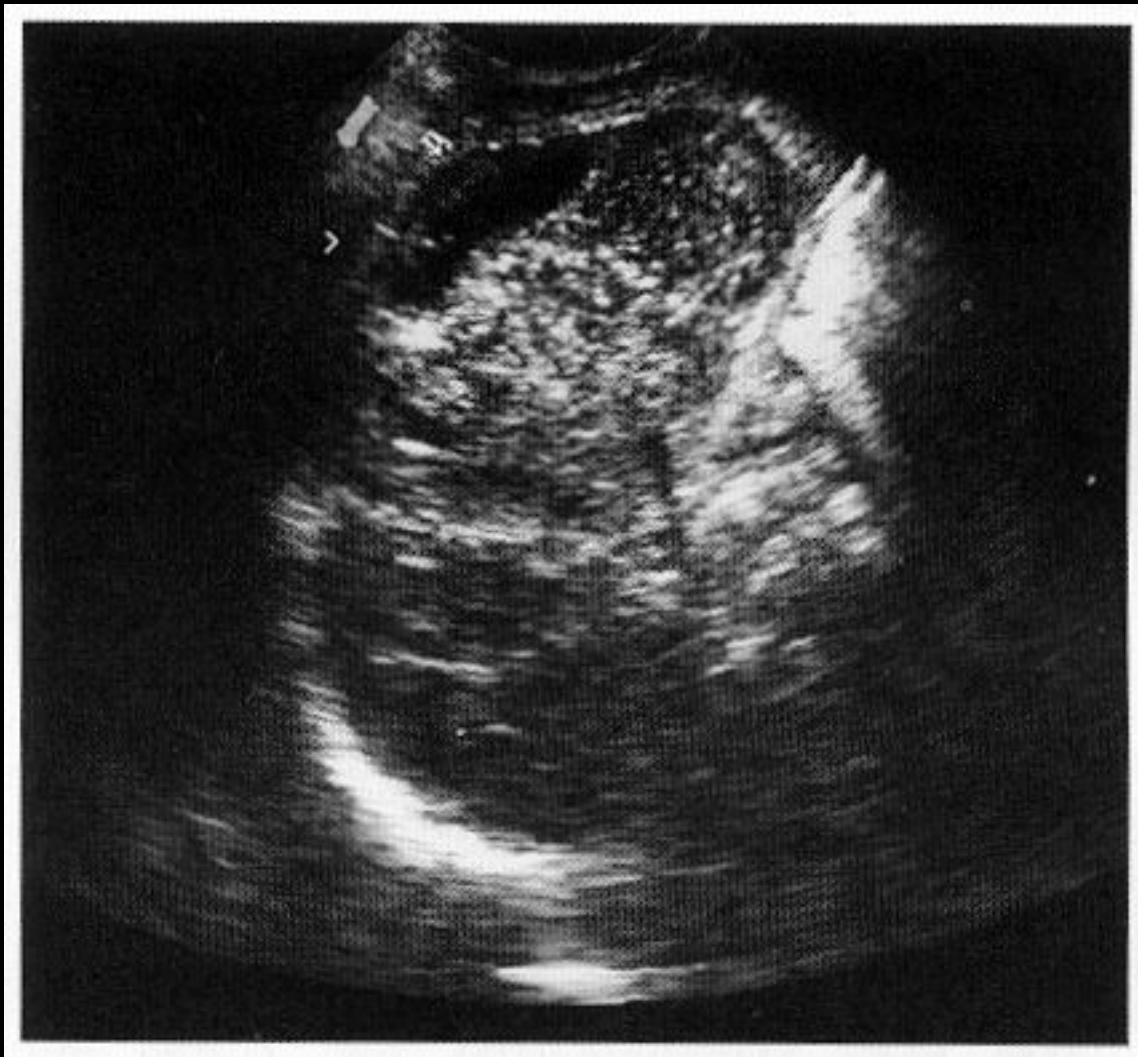
# АКТУАЛЬНЫЕ ВОПРОСЫ РЕНТГЕНОЛОГИИ

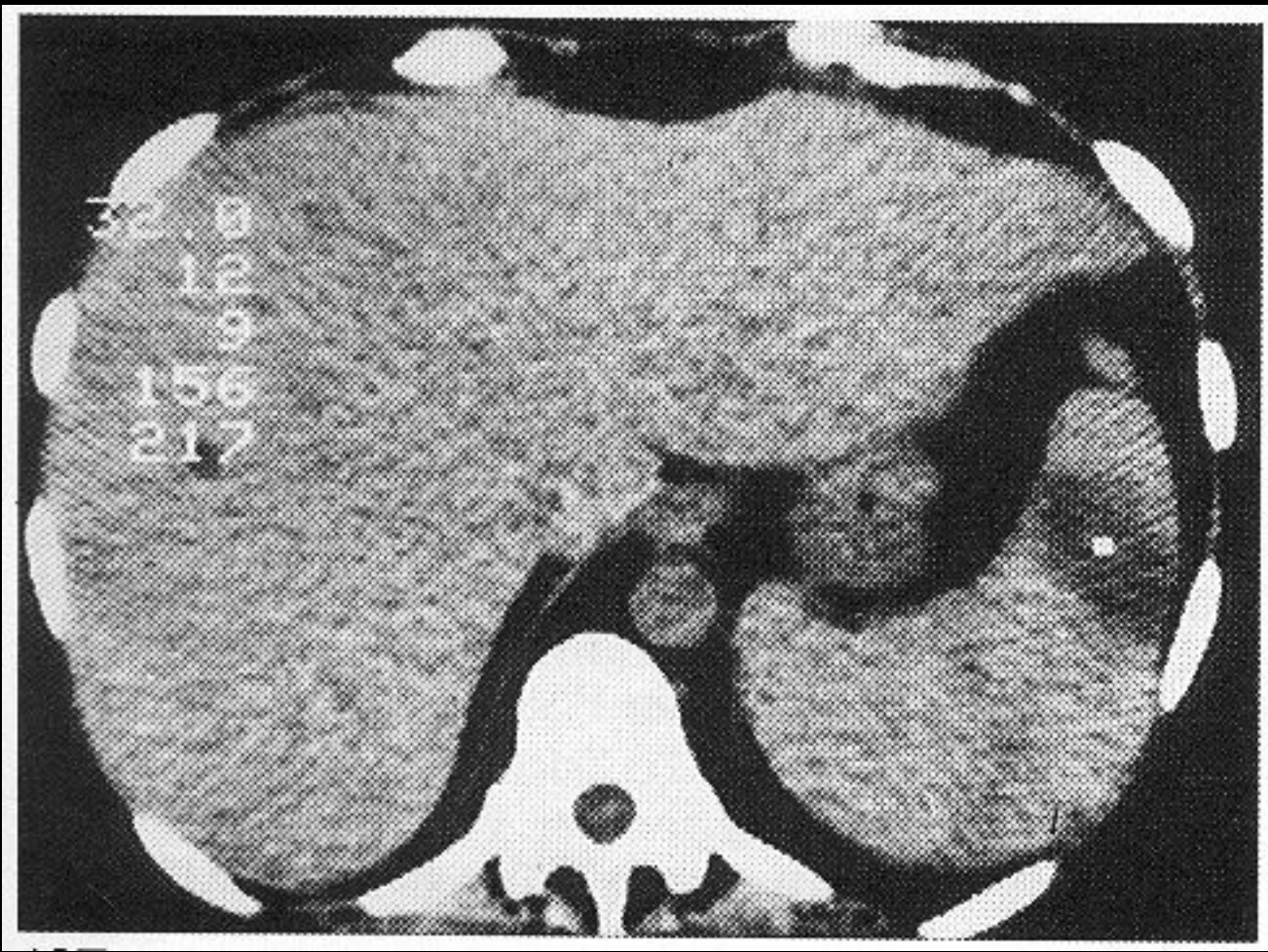
---

## ЛУЧЕВАЯ ДИАГНОСТИКА ЗАБОЛЕВАНИЙ СЕЛЕЗЕНКИ

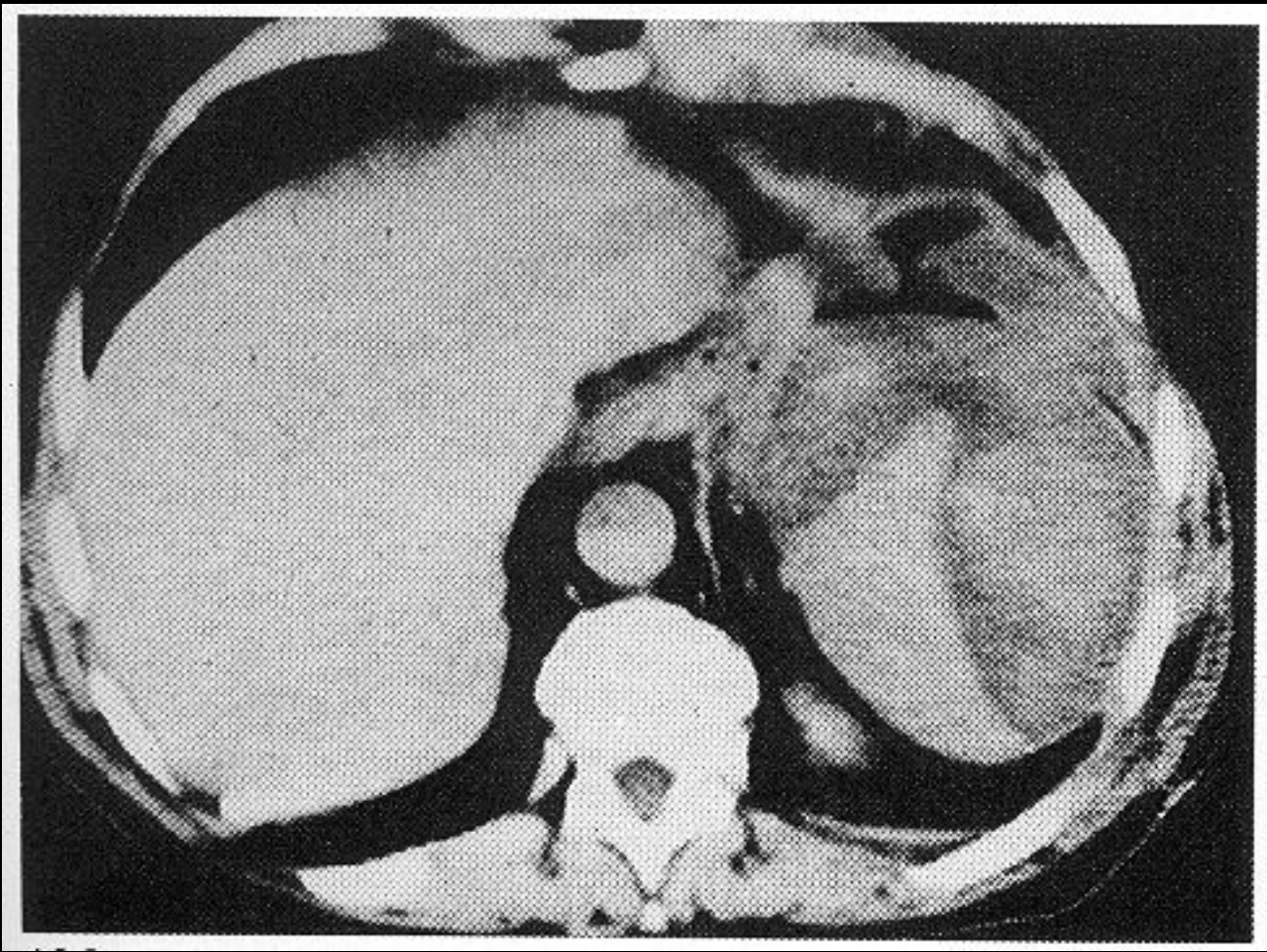
### Травма и инфаркт селезенки

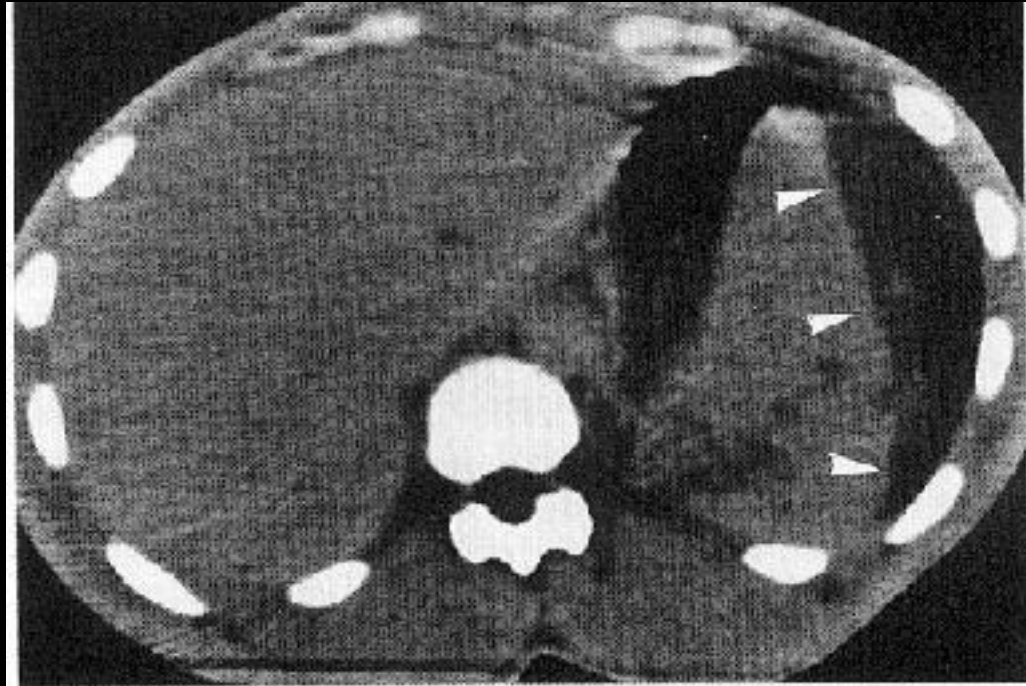




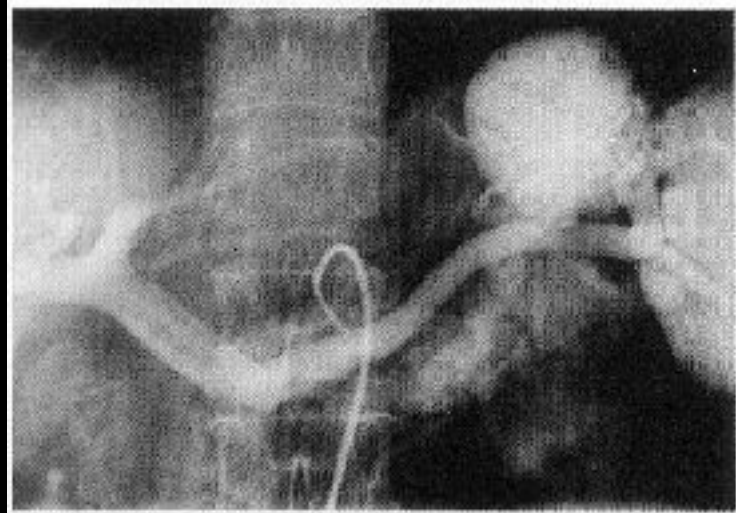
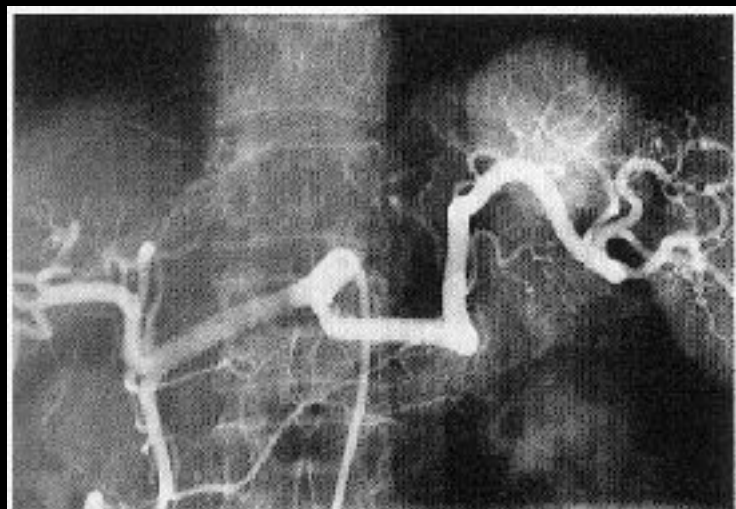














# АКТУАЛЬНЫЕ ВОПРОСЫ РЕНТГЕНОЛОГИИ

---

## ЛУЧЕВАЯ ДИАГНОСТИКА ЗАБОЛЕВАНИЙ СЕЛЕЗЕНКИ

### Опухолевое поражение селезенки

