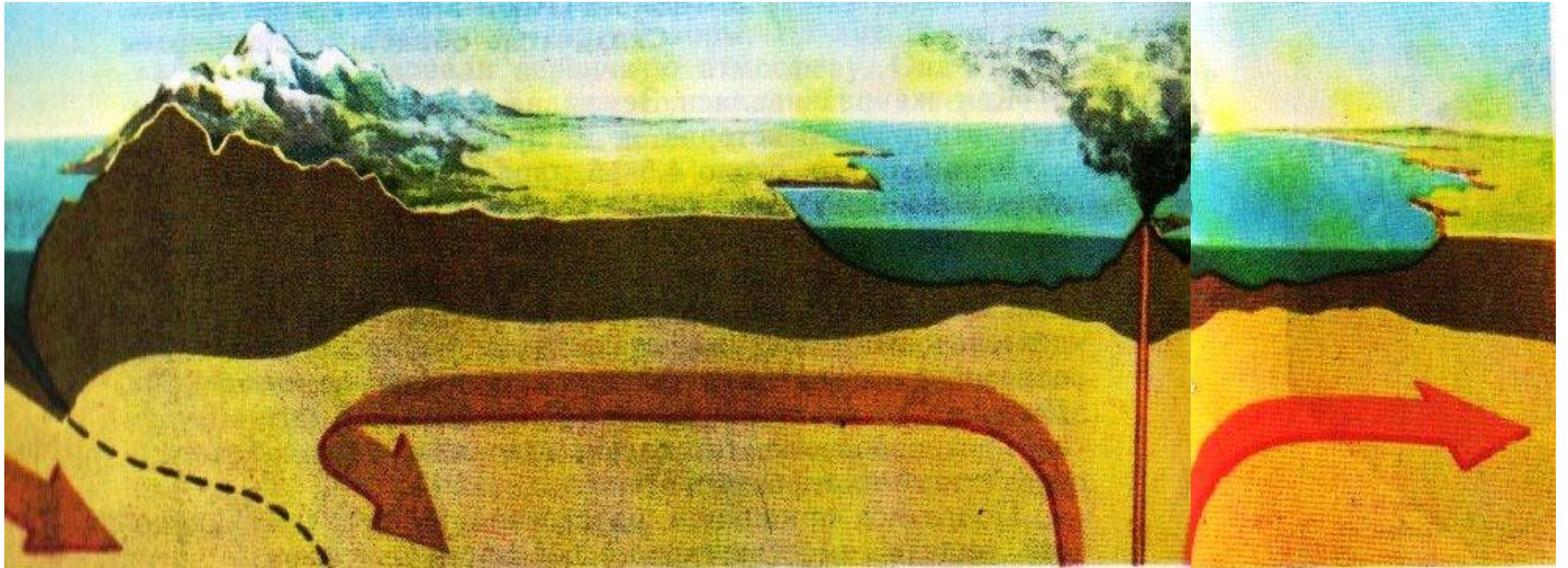


Тема урока:

**Геологическая
история и
геологическое
строение
территории России.**

Геология -

- Это система наук об истории развития земной коры, ее состава, движений, эволюции и размещения в ней полезных ископаемых



Геохронологическая таблица – это хронология истории развития Земли

Эры	Периоды	Эпохи складчатости и горообразования	Развитие жизни
Найнозойская Kz	Четвертичный, или антропогенный, 1,8млн.лет, Неогеновый, 21млн.лет, Палеогеновый, 42млн.лет,	Альпийское горообразование	
Мезозойская Mz	Меловой, 75млн. лет, Юрский, 60млн.лет, Триасовый, 35млн.лет.	Мезозойское горообразование	
Палеозойская Pz	Пермский, 55млн.лет,	Герцинское горообразование	
	Наменноугольный, 60млн.лет,	Наледонское горообразование	
	Девонский, 60млн.лет, Силурийский, 25 млн.лет,		
Ордовикский, 45 млн.лет, Нембрийский, 100 млн.лет,	Байкальское горообразование		
Протерозойская, около 2000млн.лет			
Архейская более 2000млн.лет,			

Вся геологическая история Земли делится на 5 крупных временных отрезков – эры. Название каждой эры дано в соответствии с характерным для нее типом жизни:

Архейская (древнейшая жизнь) AR

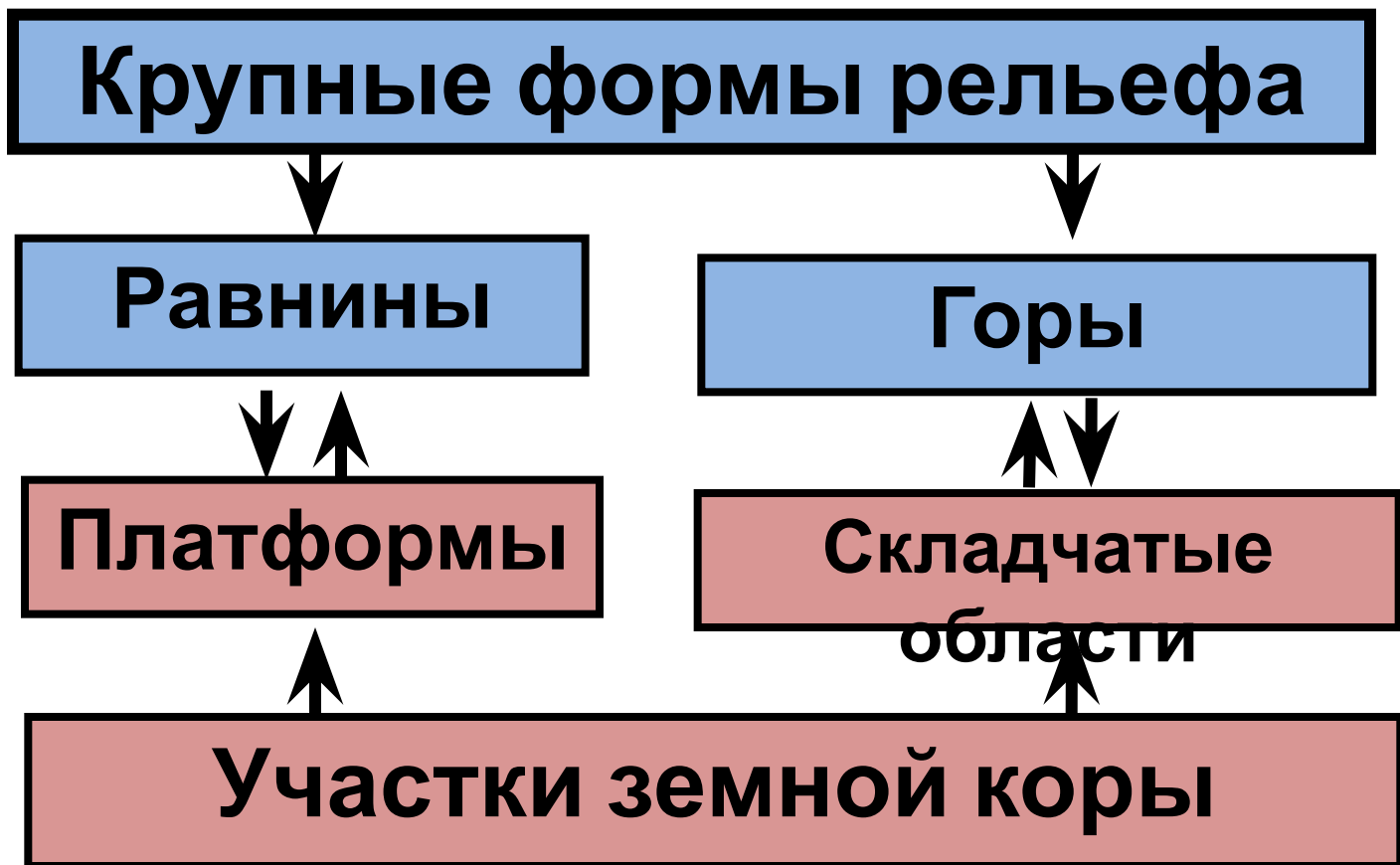
Протерозойская (ранняя жизнь) PR

Палеозойская (древняя жизнь) PZ

Мезозойская (средняя жизнь) MZ

Кайнозойская (новая жизнь) KZ

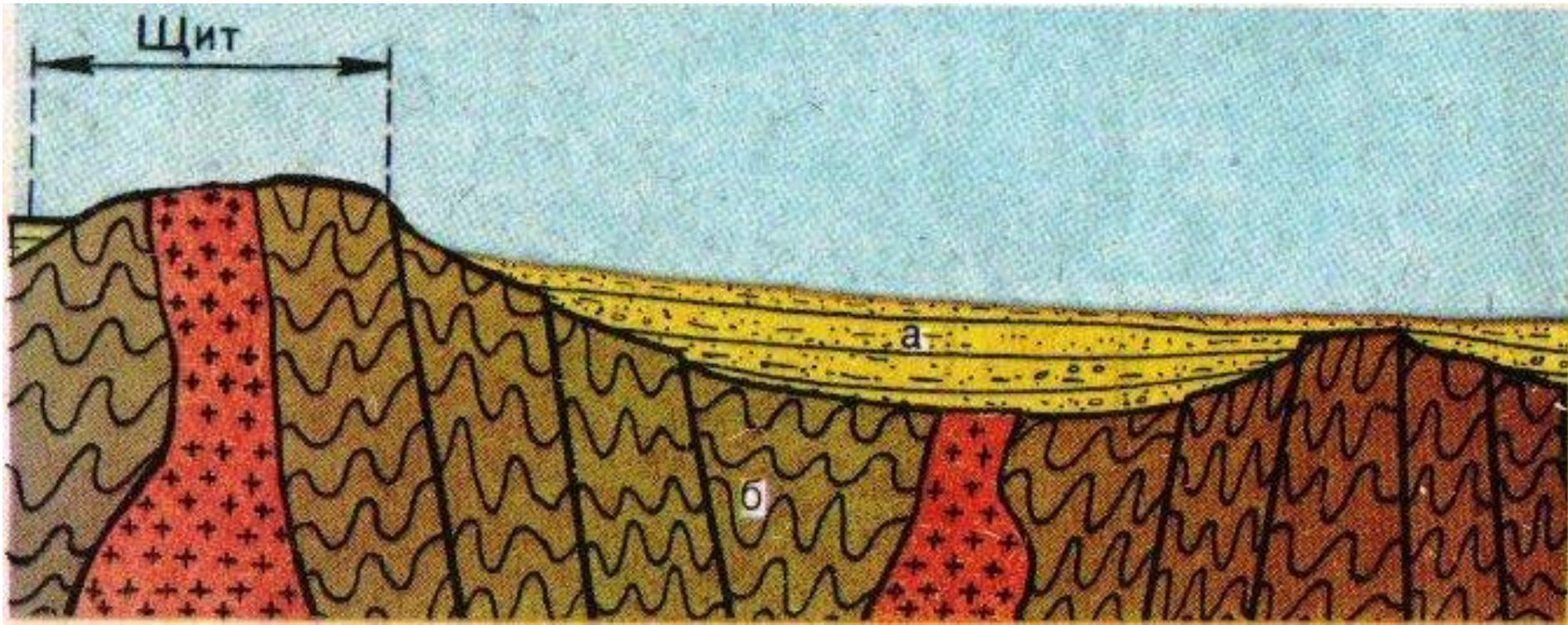
Строение земной коры и связь ее с рельефом.



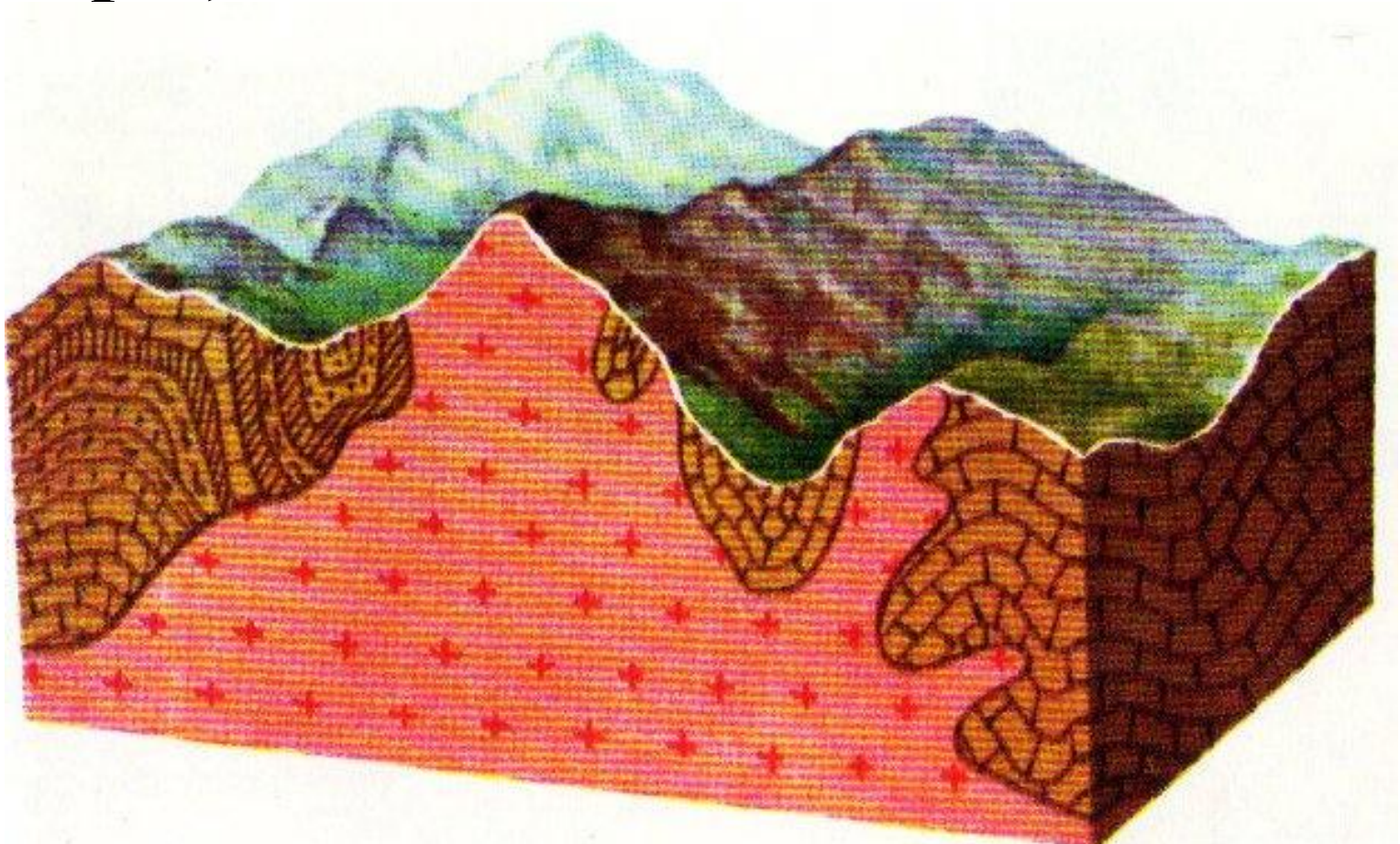
Платформы – устойчивые участки земной коры, состоящие из осадочного чехла и складчатого фундамента



Щиты — смятые в складки породы кристаллического фундамента, выходящие на поверхность там, где отсутствует осадочный чехол



Складчатые области – подвижные участки земной коры (образующиеся горы)



время	название древнего участка ЗК	название современных форм рельефа
1,5 млрд. лет	Восточно-Европейская платформа	Восточно Европейская равнина: Валдайская возв., Среднерусская возв., Приволжская возв., Северные Увалы, Тиманский кряж, Прикаспийская низм.
1,5 млрд. лет	Западно - Сибирская платформа	Западно-Сибирская равнина: Сибирские Увалы, Барабинская низменность
1,5 млрд. лет	Сибирская платформа	Среднесибирское плоскогорье, Северо-Сибирская низменность, Становое нагорье, Алданское нагорье, оз. Байкал,
70 млн. лет	Урало-Монгольский горный пояс	Уральские горы (г. Народная), Общий Сырт. г. Хибины,
100 млн. лет	Альпийско-Гималайский горный пояс	Алтай, Яблоновый хребет, г. Сихотэ-Алинь, Кавказ, г. Эльбрус, г. Казбек. г. Западный Саян, г. Восточный Саян.

названия областей	период	форма рельефа
Древняя складчатость - платформы	палеозойская	Русская платформа, Сибирская плита
Древняя складчатость - щиты	протерозойская	Балтийский щит, Алданский щит
Древняя складчатость	байкальская, герцинская,	Уральские горы
Новая складчатость	кайнозойская	Западно-Сибирская плита, Северо-Сибирская плита
Новая (возрожденная) складчатость	палеозойская	Горы: Алтай, Саяны, Тянь-Шань
Новая складчатость	мезозойская	Верхоянский хребет, хр. Черского, Чукотское нагорье, Сихотэ-Алинь
Новая складчатость	кайнозойская, альпийская	Кавказ, горы Камчатки

и области молодой складчатости.

Домашнее задание:

п. 7 читать, знать понятия по теме, на основе таблицы в тетради (слайд 11), выполнить задание в к/карте на стр. 6-7, «Карта строения земной коры», обозначить области древнейшей и области молодой складчатости.