



**НАДЕЖНОСТЬ  
КАЧЕСТВО  
ОПЫТ**

*Более 20 лет на рынке*





Уральский Машиностроительный Завод занимается производством и продажей болотоходного гусеничного тягача БМГ в различных модификациях. Наша компания располагает собственным конструкторским бюро и производственными площадями на территории флагмана уральского машиностроения, завода УЗТМ Уралмаш.

В нашем производстве применяется самое современное промышленное оборудование. На данный момент, тягач БМГ является ключевым продуктом нашей компании. В линейке основного производства ЗАВОДА УМЗ находятся буровые и краново-манипуляторные установки, металлоконструкции, энергосберегающая продукция.

Мы предлагаем Вам высококачественную продукцию, гарантийное и послегарантийное обслуживание техники и конкурентоспособные цены на все варианты комплектаций БМГ.

Коллектив нашего предприятия — это квалифицированные специалисты в области машиностроения, механообработки и буровых работ. Наша техника работает в суровых условиях регионов Полярного Урала, Тюменского Севера, Сибири и Дальнего Востока.

ЗАВОД УМЗ сотрудничает с предприятием ЭКОЗЕМ ИЗЫСКАНИЯ - ведущей фирмой по производству инженерных изысканий в Российской Федерации. С 2007 го года ЭКОЗЕМ ИЗЫСКАНИЯ производит работы по экологическим, геологическим и геодезическим изысканиям, землеустройству и межеванию земель, разработке и проведению государственной экспертизы проектов



УРАЛЬСКИЙ  
МАШИНОСТРОИТЕЛЬНЫЙ  
ЗАВОД

ИНН: 6686111070, ОГРН: 1186658086383  
[www.umz-zavod.com](http://www.umz-zavod.com)

Телефон: +7-343-2904546  
E-mail: [umzural@bk.ru](mailto:umzural@bk.ru)





# СНЕГОБОЛОТОХОД ГУСЕНИЧНЫЙ БМГ-Б (БОЛЬШАЯ КАБИНА)

Снегоболотохода гусеничного БМГ – надёжная и неприхотливая машина, изготовленная на основе новых отечественных материалов и комплектующих изделий в соответствии с государственной программой импортозамещения. Гусеничные тягачи на базе БМГ предлагаются в качестве вездеходных плавающих (в зависимости от модификации) машин, предназначенных для транспортировки грузов, людей и специализированного оборудования.

Телефон: +7-343-2904546

E-mail: [umzural@bk.ru](mailto:umzural@bk.ru)

## ОБРАЗЫ РАБОТ

### ДОПОЛНИТЕЛЬНЫЕ СВЕДЕНИЯ О МАШИНЕ:

- днище усиленное, толщина лобового листа – 10мм, под моторным отсеком - 6 мм, грузовым отсеком – 4 мм, смотровые люка - 5 мм.
- по всей длине наружных краев правой и левой гусеничных полок приварена труба диаметром 50 мм.
- по всей ширине передней части транспортера приварена труба диаметром 133 мм. (ДУ-125)
- защитные дуги со съёмными защитными решетками
- защита фар
- **модернизированная кабина на 8 человек. (вкл. механика водителя)**
- увеличенного размера, внутренняя высота кабины 1400 мм., кабина утеплена негорючим утеплителем из базальтового волокна толщиной 25мм и обшита износостойкой композитной панелью 3 мм
- в кабине предусмотрены два лобовых стекла увеличенного размера -1000x600 мм, и два боковых окна –550x360 мм.
- **в кабине предусмотрены 2 спальных места**
- 2 (два) эвакуационных люка в кабине механика-водителя. Размер, мм: 600x520
- предпусковой подогреватель двигателя – 14ТС-10 24В/15кВт
- отопитель кабины – автономный дизельный отопитель Планар 44Д-24 GP 24В/4кВт;
- отопитель грузо-пассажирского отсека – отопитель Планар 44Д-24 GP 24В/4кВт;
- дополнительная печка грузо-пассажирского отсека – типа «Вахта» (от системы охлаждения)
- печка обдува лобового стекла
- ФГОТ с подогревом
- **гусеница широкая 560 мм. (широкая)**
- фараоскатель
- водооткачивающий насос
- дополнительная трюмная помпа (электрическая) 120л/мин.
- розетка бортовой сети 12 вольт - 3 шт.
- преобразователь 24/220 вольт, с розеткой 220 вольт
- цвет – оранжевый (по желанию заказчика)
- задняя часть выполнена в виде утепленного грузо-пассажирского отсека, оборудованного местами для сидения, при необходимости трансформирующихся в четыре спальных места (размер спального места - 1900x700), нижние сидения оборудованы рундуками.
- На всю площадь кунга металлический, речный багажник
- Баки 4 штуки, общий запас топлива - 1000 литров.

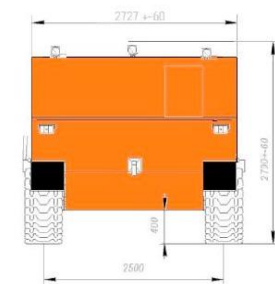
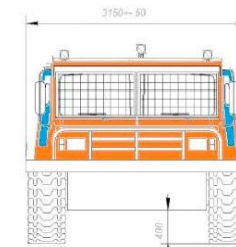
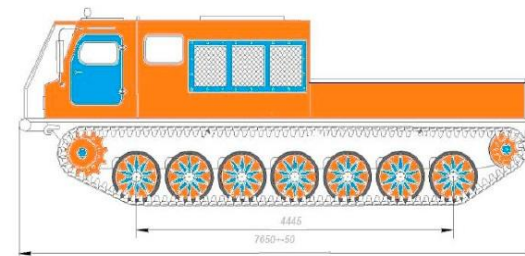


### ХАРАКТЕРИСТИКИ

Страна происхождения Россия  
Год производства машины 2022 года  
Тип двигателя четырехтактный с воспламенением от сжатия и турбонаддувом  
Модель, номер двигателя 238БЛ-1 новый  
Рабочий объем двигателя 14860  
Мощность двигателя кВт (л.с.) 228(310)  
Вид двигателя Гусеничный  
Цвет машины Оранжевый (любой)  
Максимальная технически допустимая масса, 16 500 кг  
Максимальная конструкционная скорость, 50 км/ч  
Габаритные размеры, 7350x3150x2600 мм

### УСЛОВИЯ ПОСТАВКИ

Стоимость за 1 (одну) единицу: от 9 000 000 рублей с НДС  
Условия оплаты:  
70 % предоплата в 2-х рабочих дней с момента подписания договора  
30 % окончательный расчёт в течении 2-х рабочих дней с момента уведомления о готовности к отгрузке.  
Сроки изготовления: от 60 до 70 рабочих дней.



# СНЕГОБОЛОТОХОД ГУСЕНИЧНЫЙ БМГ-М

Снегоболотохода гусеничного БМГ – надёжная и неприхотливая машина, изготовленная на основе новых отечественных материалов и комплектующих изделий в соответствии с государственной программой импортозамещения. Гусеничные тягачи на базе БМГ предлагаются в качестве вездеходных плавающих (в зависимости от модификации) машин, предназначенных для транспортировки грузов, людей и специализированного оборудования.

Телефон: +7-343-2904546

E-mail: [umzural@bk.ru](mailto:umzural@bk.ru)

## ХАРАКТЕРИСТИКИ

*Двигатель 238БЛ-1, 310 л.с., Новый, производства ПАО АВТОДИЗЕЛЬ.  
Трансмиссия механическая  
Новый корпус из стали 09Г2С  
Широкая болотоходная гусеница 560 мм.  
Вместимость кабины 7 человек (водитель и 6 пассажиров), 2 спальных места.  
Теплоизоляция кабины  
Аварийные локи кабины (2 шт)  
Отопление кабины: от системы охлаждения двигателя и автономный отопитель "Планар" 4 кВт  
Двойное остекление кабины  
Сиденье водителя эргономичной конструкции (от автомобиля «Газель»)  
Предпусковой подогреватель двигателя "Теплостар" 15,5 кВт  
2 топливных бака по 300 л  
Фароискатель  
Зеркала заднего вида с электроподогревом  
Сигнал заднего хода  
Освещение от бортовой сети, 24 В  
Запирающиеся двери  
Веткоотбойник, защита окон, стеклоочиститель и омыватель лобового стекла, труба-отбойник вдоль носовой части  
Знак аварийной остановки  
Передние буксировочные крюки  
Фаркоп  
Комплект принадлежностей (огнетушитель, аптечка, буксирный трос, шанцевый инструмент)*



## УСЛОВИЯ ПОСТАВКИ

*Стоимость за 1 (одну) единицу: от 8 300 000 рублей с НДС  
Условия оплаты:  
70 % предоплата в 2-х рабочих дней с момента подписания договора  
30 % окончательный расчёт в течении 2-х рабочих дней с момента уведомления о готовности к отгрузке.  
Сроки изготовления: от 50 до 60 рабочих дней.*

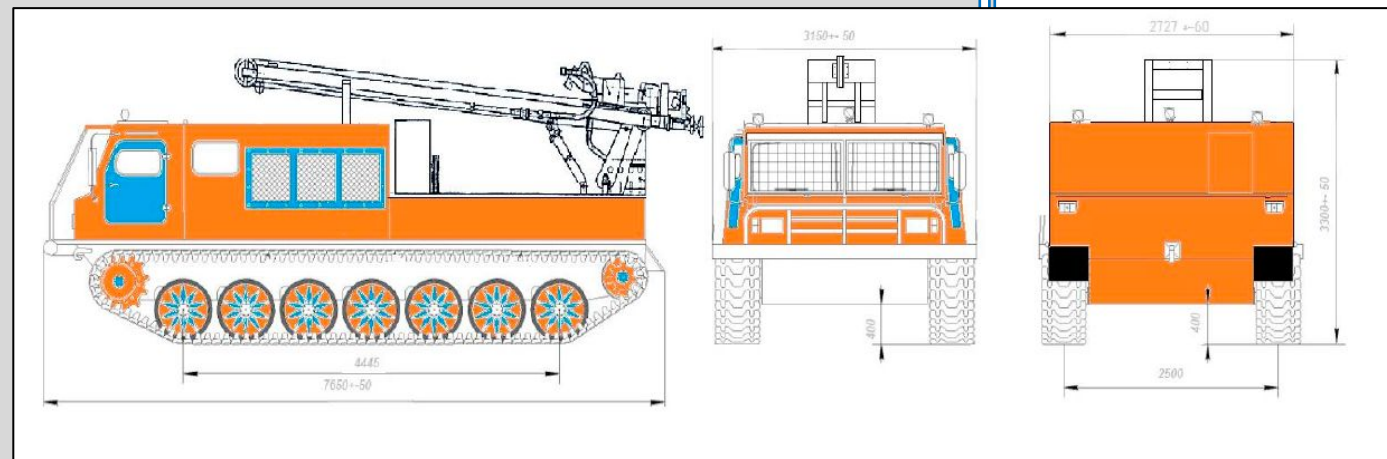
# СНЕГОБОЛОТОХОД ГУСЕНИЧНЫЙ УРБ 2А2

Буровая установка УРБ 2А2 предназначена для разведочного бурения. Стоит отметить, что именно эта установка давно перешла в разряд легендарных среди буровиков и пользуется спросом среди потребителей по всему миру. Инженерные изыскания, поиск полезных ископаемых и водяных горизонтов, бурение под строительные цели – ей все под силу. Установка может работать как сплошным забоем шарошечным, шнековым и пневмударным способом так и кольцевым забоем колонковым способом.

Телефон: +7-343-2904546

E-mail: [umzural@bk.ru](mailto:umzural@bk.ru)

М	300
М	100
М	50
М	50
ММ	190
ММ	93
ММ	112
ММ	135
ММ	112
Н*М	2010
ММ	5200



## УСЛОВИЯ ПОСТАВКИ

Стоимость за 1 (одну) единицу: от 13 000 000 рублей с НДС

Условия оплаты:

70 % предоплата в 2-х рабочих дней с момента подписания договора

30 % окончательный расчёт в течении 2-х рабочих дней с момента уведомления о готовности к отгрузке.

Сроки изготовления: от 70 до 90 рабочих дней.

# СНЕГОБОЛОТОХОД ГУСЕНИЧНЫЙ УРБ 2ДЗ

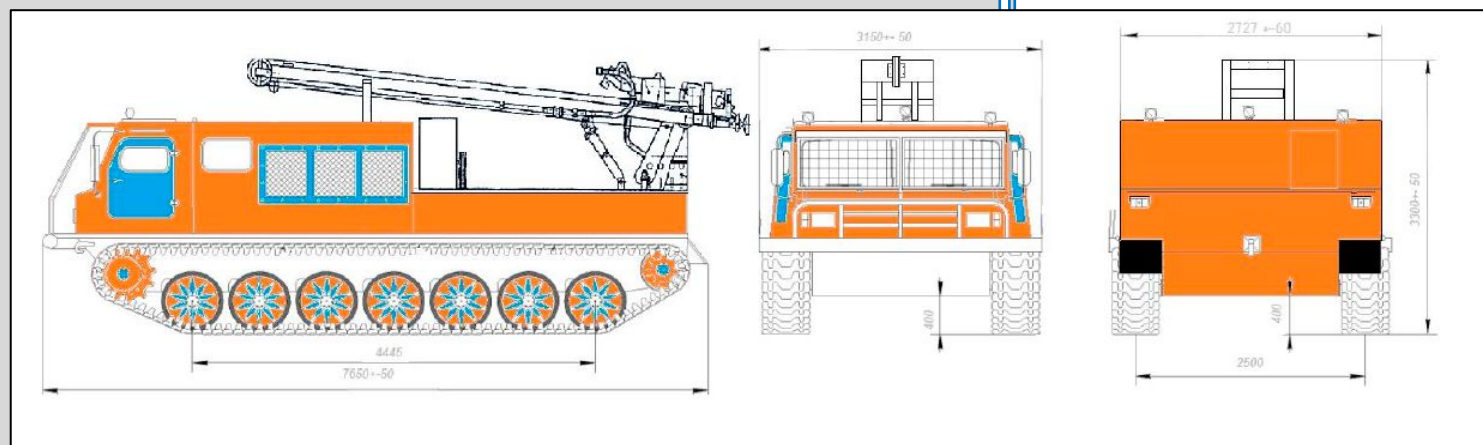
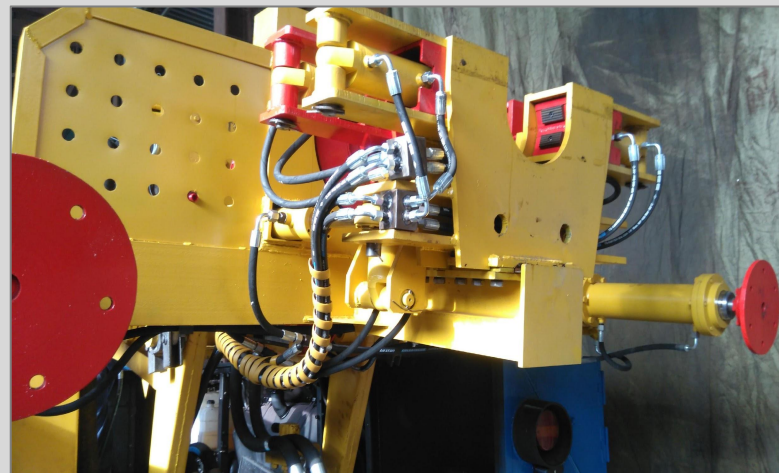
Буровая установка УРБ 2ДЗ предназначена для бурения вращательным способом с промывкой, продувкой, ударно-вращательным способом погружным пневмоударником и шнеками скважин различного назначения, в том числе водозаборных. Перемещающийся по мачте вращатель с гидравлическим приводом совместно со специальным элеватором используется для свинчивания и развинчивания бурильных труб и выполнения спуско-подъемных операций.

Телефон: +7-343-2904546

E-mail: [umzural@bk.ru](mailto:umzural@bk.ru)

## Технические характеристики буровой установки УРБ-2ДЗ

Диаметр бурения:		
- начальный гидрогеологических скважин	мм.	450
- конечный гидрогеологических скважин в мягких породах	мм.	294
- конечный гидрогеологических скважин в твердых породах	мм.	190
- начальный геофизических и структурных скважин	мм.	190
- конечный геофизических	мм.	190
- конечный структурных	мм.	118
- шнеками	мм.	200
Условная глубина бурения, м		
- геофизических скважин		
с продувкой	м.	30
с промывкой	м.	100
- гидрогеологических скважин	м.	150
- структурных скважин	м.	300
- шнеками	м.	15
Наибольший крутящий момент на шпинделе	Н*м	400 0
Допускаемая нагрузка на элеваторе	кгс	630 0



## УСЛОВИЯ ПОСТАВКИ

Стоимость за 1 (одну) единицу: от 15 500 000 рублей с НДС

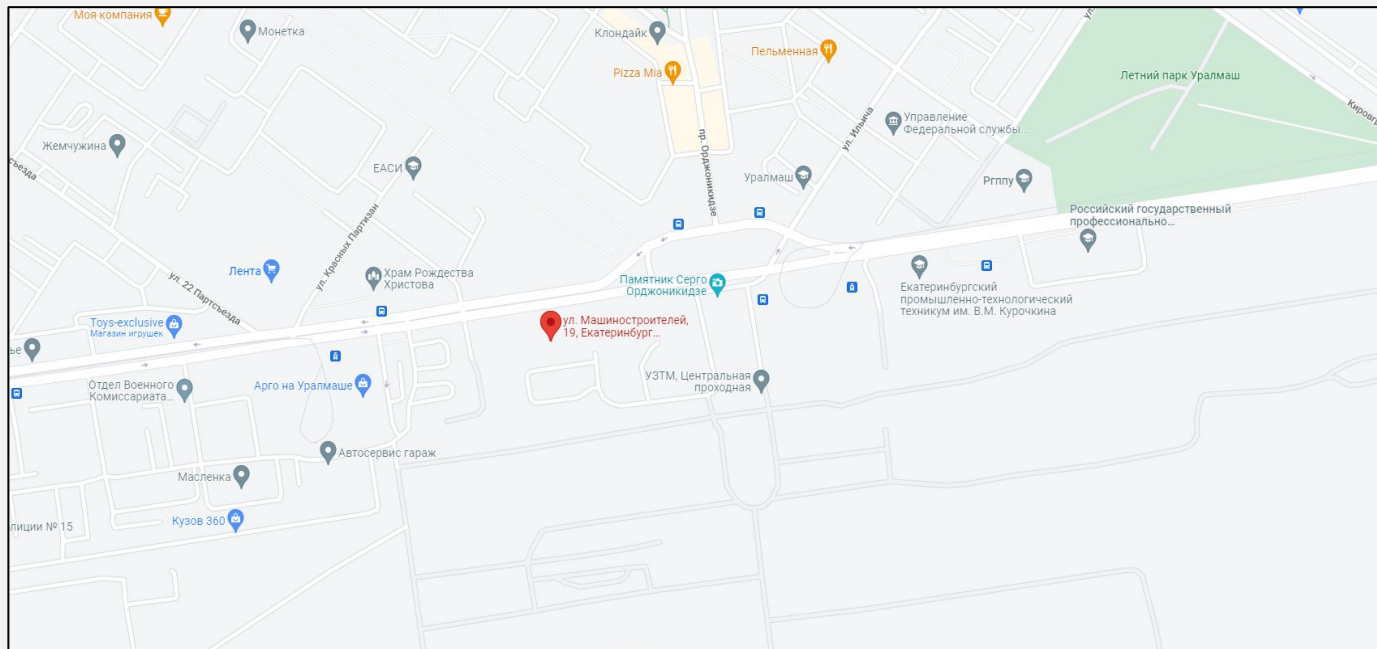
Условия оплаты:

70 % предоплата в 2-х рабочих дней с момента подписания договора

30 % окончательный расчёт в течении 2-х рабочих дней с момента уведомления о готовности к отгрузке.

Сроки изготовления: от 60 до 80 рабочих дней.





# КОНТАКТЫ

## Телефоны

+7 (343) 271-72-42

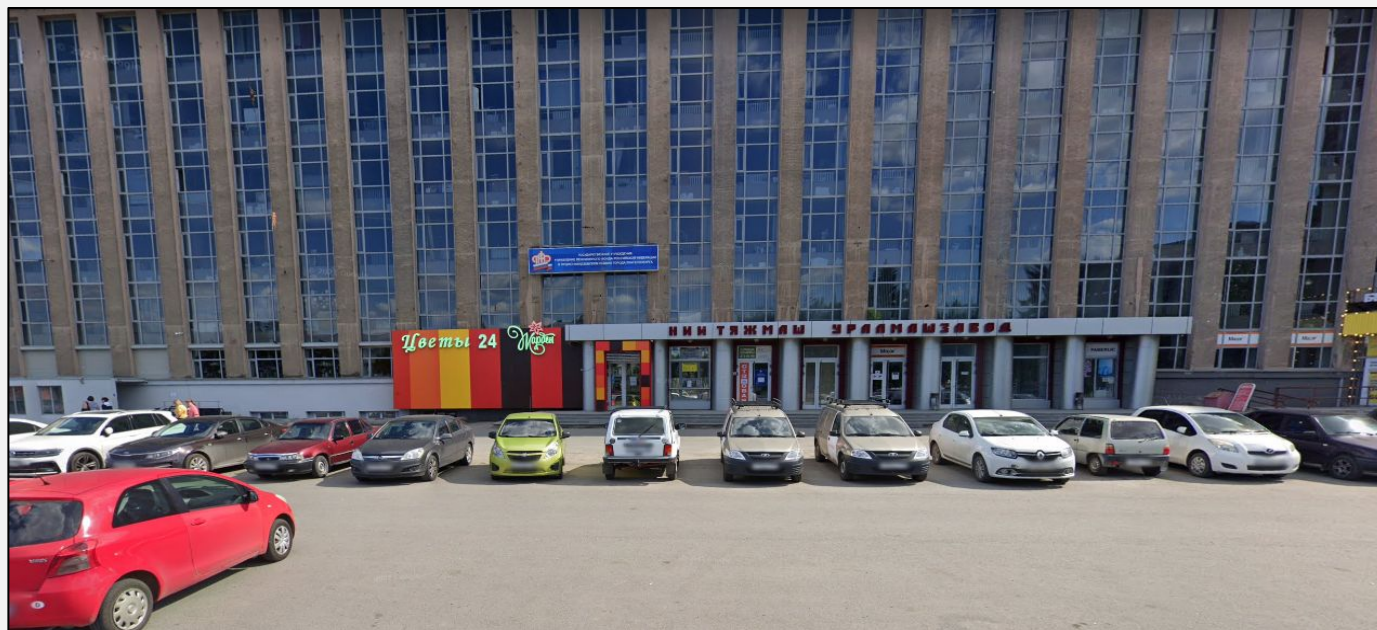
+7 (343) 290-45-46

+7 (343) 290-45-56

+7 912 222-45-46

[+7 \(912\) 621-14-58 \(WhatsApp\)](https://www.whatsapp.com/text/6211458)

Электронная почта: [umzural@bk.ru](mailto:umzural@bk.ru)



## Часы работы

Пн-Пт: 08:00 - 20:00

Сб: 10:00 - 17:00