

Урок 2

The background is a dark blue field with a fine grid of small white dots. It is decorated with various geometric elements: yellow 3D-style corner shapes at the top and bottom; several blue and white diagonal stripes; and scattered white and blue symbols including circles, triangles, a cross, and a plus sign.

1 Какими способами можно записать алгоритм?

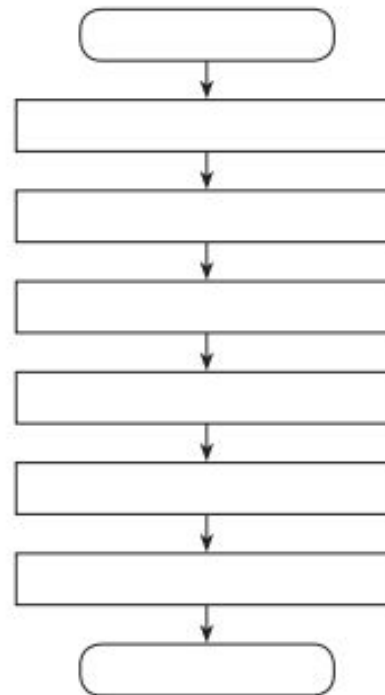
2 Какой должна быть первая команда любого алгоритма?

3. Составь алгоритм «Соберись в школу» и запиши его с помощью
схему

СОБЕРИСЬ В ШКОЛУ

- Позавтракай
- Сделай зарядку
- Начало
- Собери портфель
- Встань
- Оденься
- Конец
- Умойся

СОБЕРИСЬ В ШКОЛУ

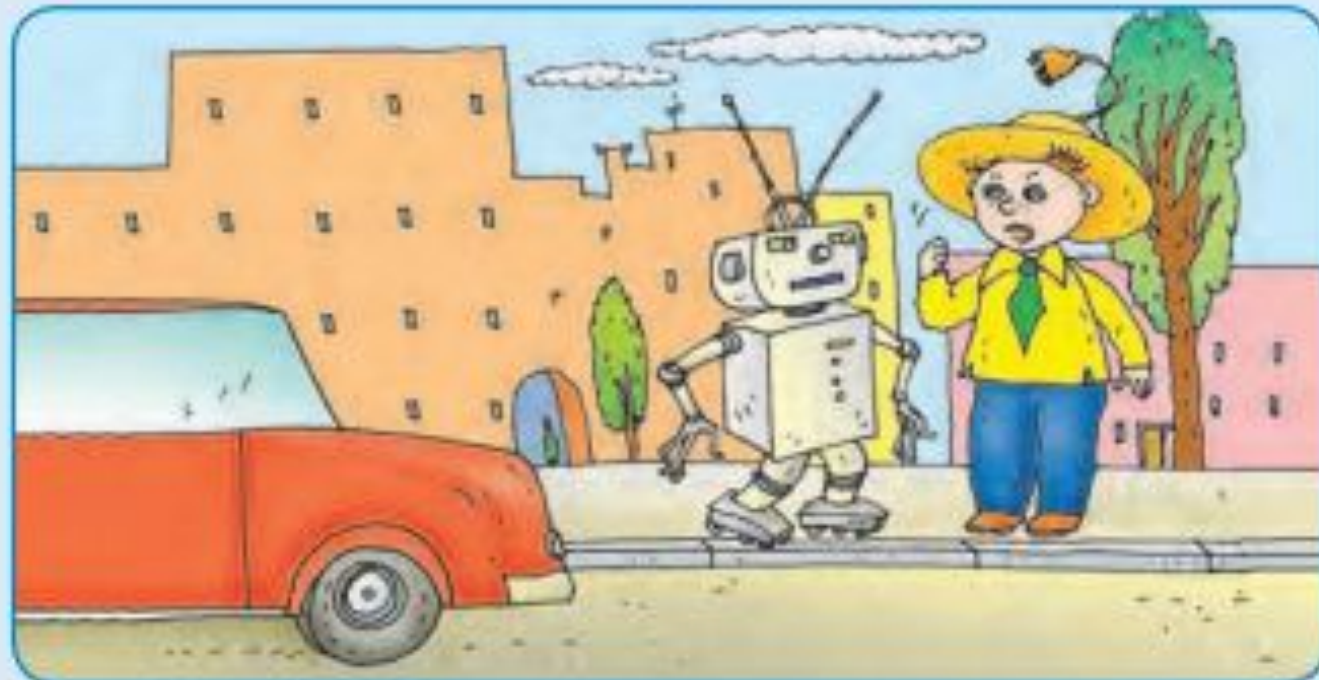


ОПРЕДЕЛЯЕМ ОСНОВНОЙ ВОПРОС УРОКА

- Что может случиться с роботом, когда он будет переходить дорогу по алгоритму Незнайки?
- Предложи основной вопрос урока.

ПЕРЕЙДИ ДОРОГУ

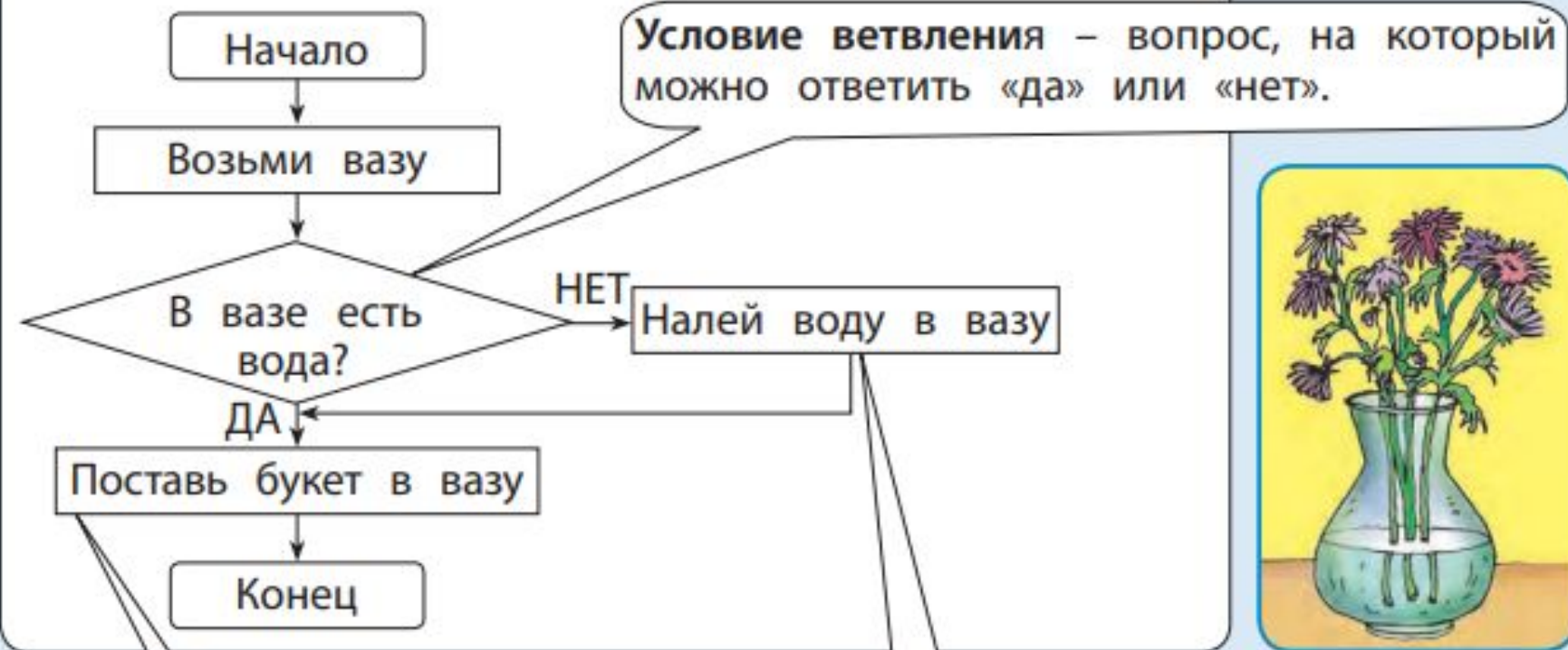
1. Начало
2. Посмотри налево
3. Дойди до середины дороги
4. Посмотри направо
5. Перейди дорогу до конца
6. Конец



УЗНАЁМ ОТВЕТ НА ОСНОВНОЙ ВОПРОС УРОКА

- ▶ **Ветвление** в алгоритме используется, когда нужно выбрать очередную команду в зависимости от условия.

ПОСТАВЬ БУКЕТ В ВАЗУ



Эта команда выполняется, если условие НЕ соблюдается.

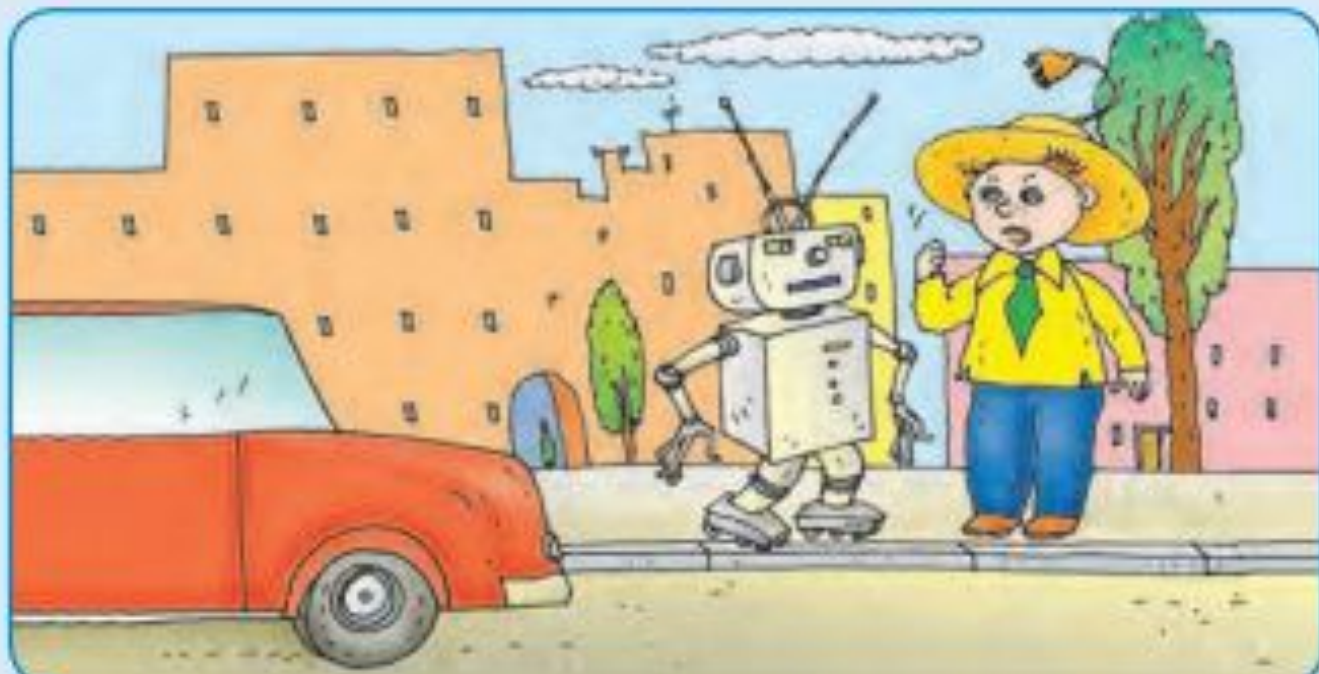
Эта команда выполняется всегда.

ПРИМЕНЯЕМ НОВЫЕ ЗНАНИЯ

- 1 В какой фигуре на схеме алгоритма записывают условие ветвления?
- 2 Сколько стрелок «ДА» может быть в одном ветвлении алгоритма?
- 3 ● Составь для робота правильный алгоритм «Перейди дорогу».

ПЕРЕЙДИ ДОРОГУ

1. Начало
2. Посмотри налево
3. Дойди до середины дороги
4. Посмотри направо
5. Перейди дорогу до конца
6. Конец



4

На какие из этих вопросов можно ответить словами «ДА» или «НЕТ»?

На перекрёстке есть светофор?

Какого цвета машина?

Автобус жёлтый?

Машина едет быстро?

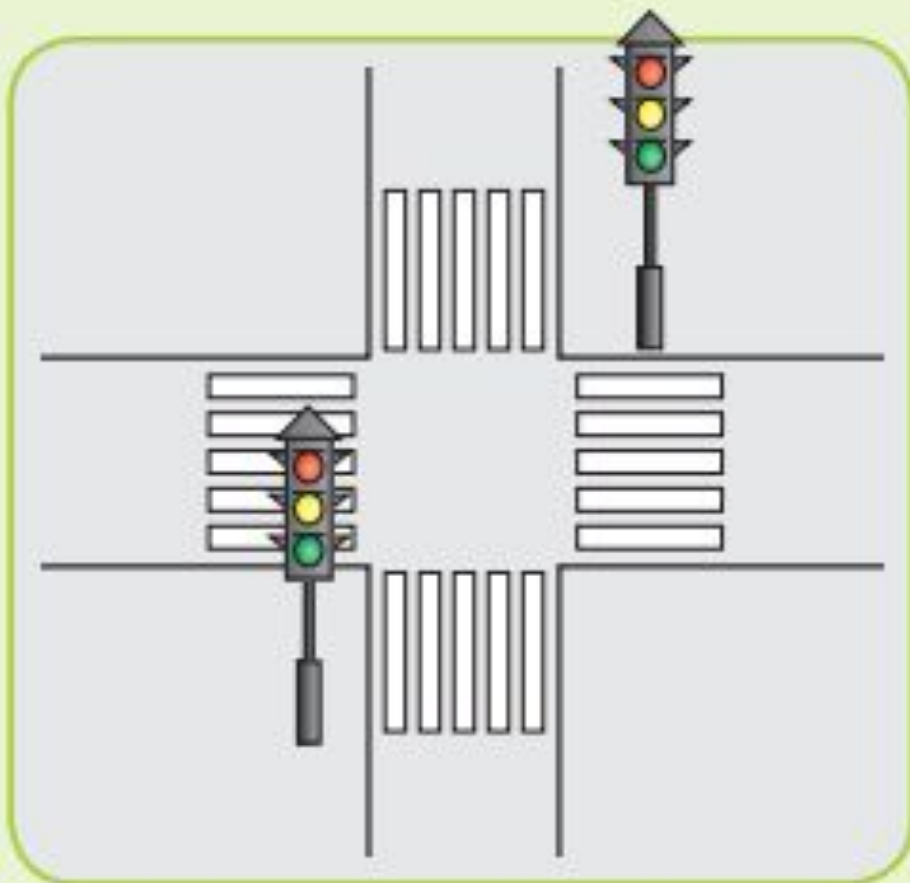
С какой скоростью едет поезд?

Почему автобус остановился?

Как на дороге обозначают пешеходный переход?

Горит зелёный свет светофора?

Сколько сейчас времени?



5

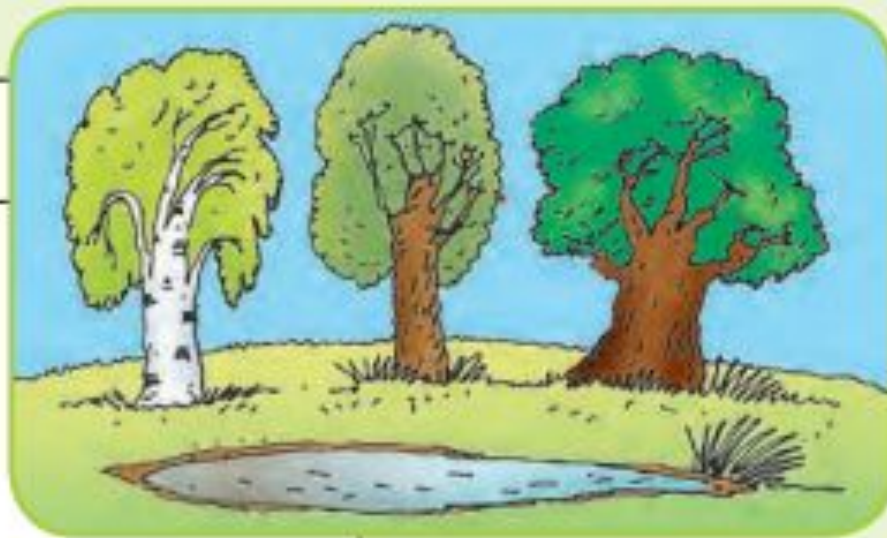
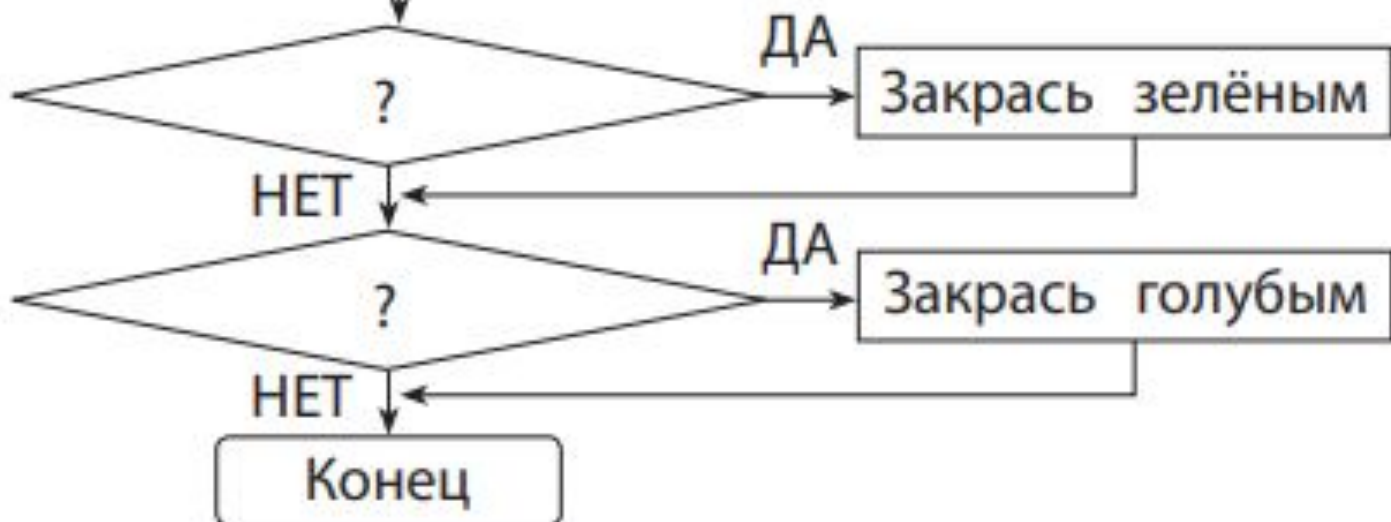
● Какие условия ветвления могут быть в этом алгоритме?

РАСКРАСЬ РИСУНОК

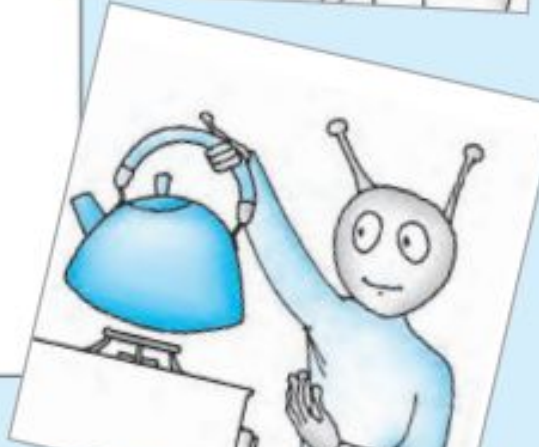
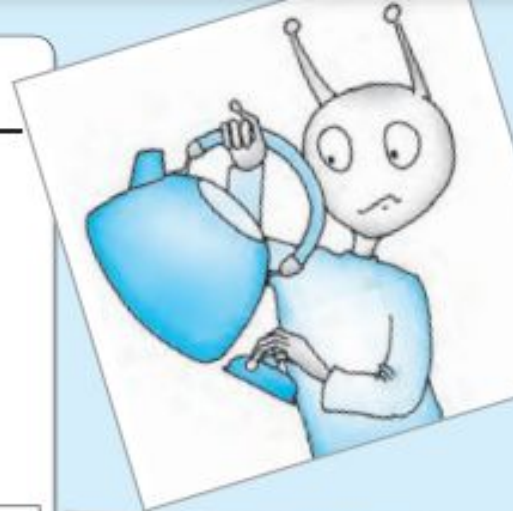
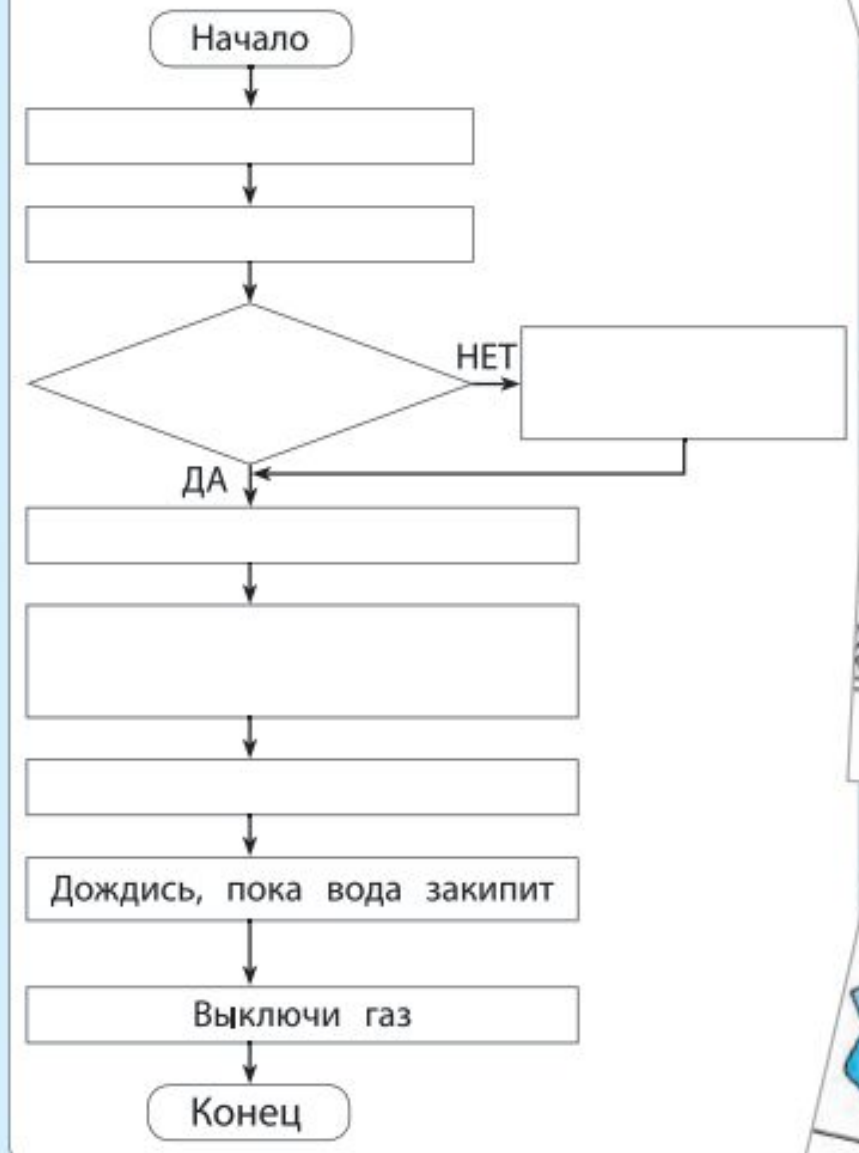
Начало

Возьми цветные карандаши

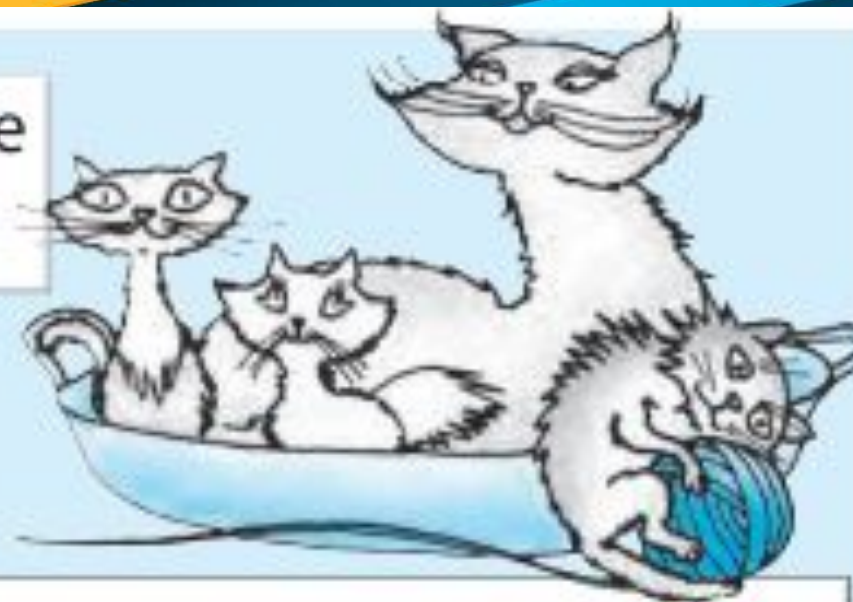
Найди рисунок для раскрашивания



ВСКИПЯТИ ВОДУ



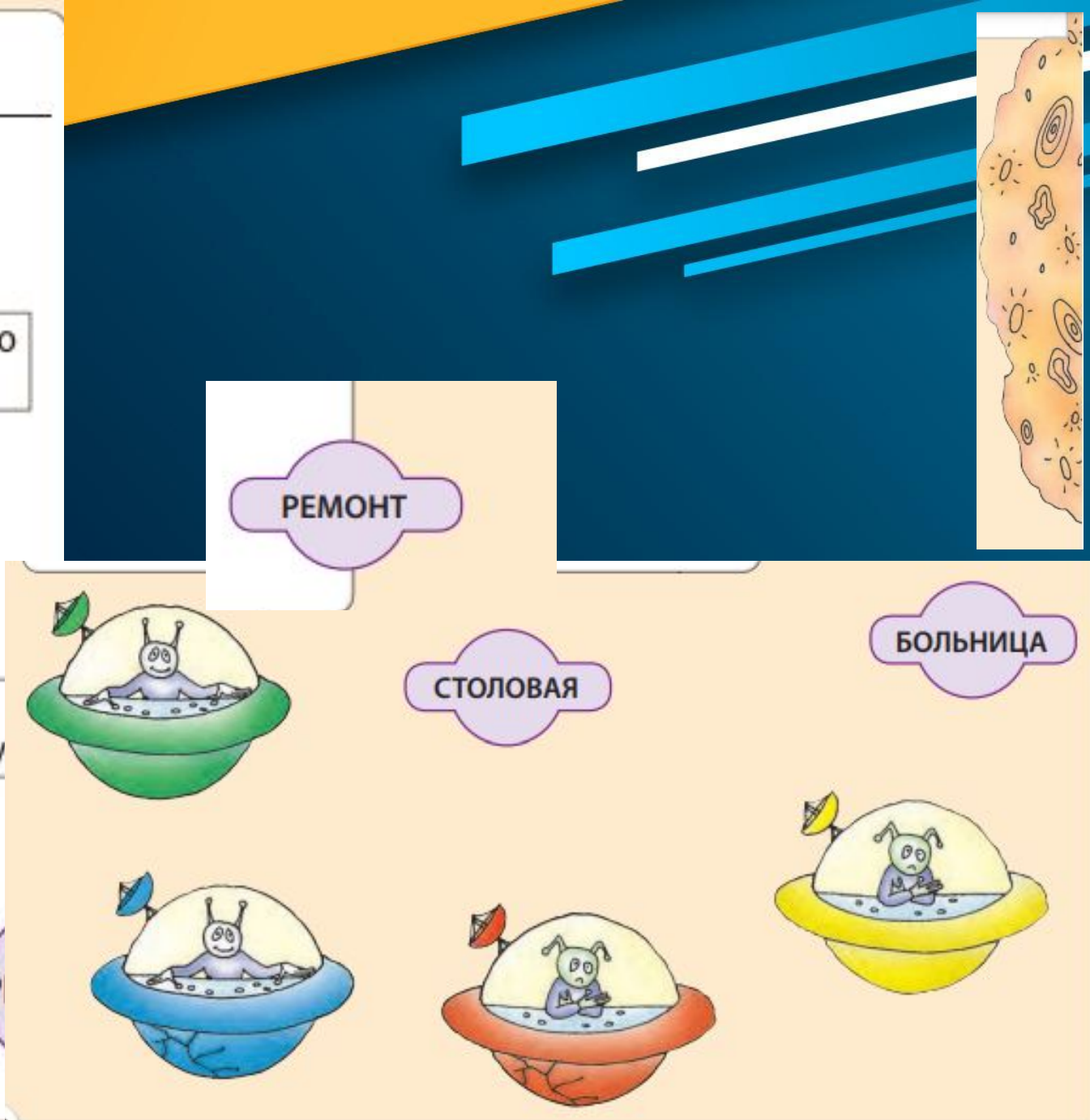
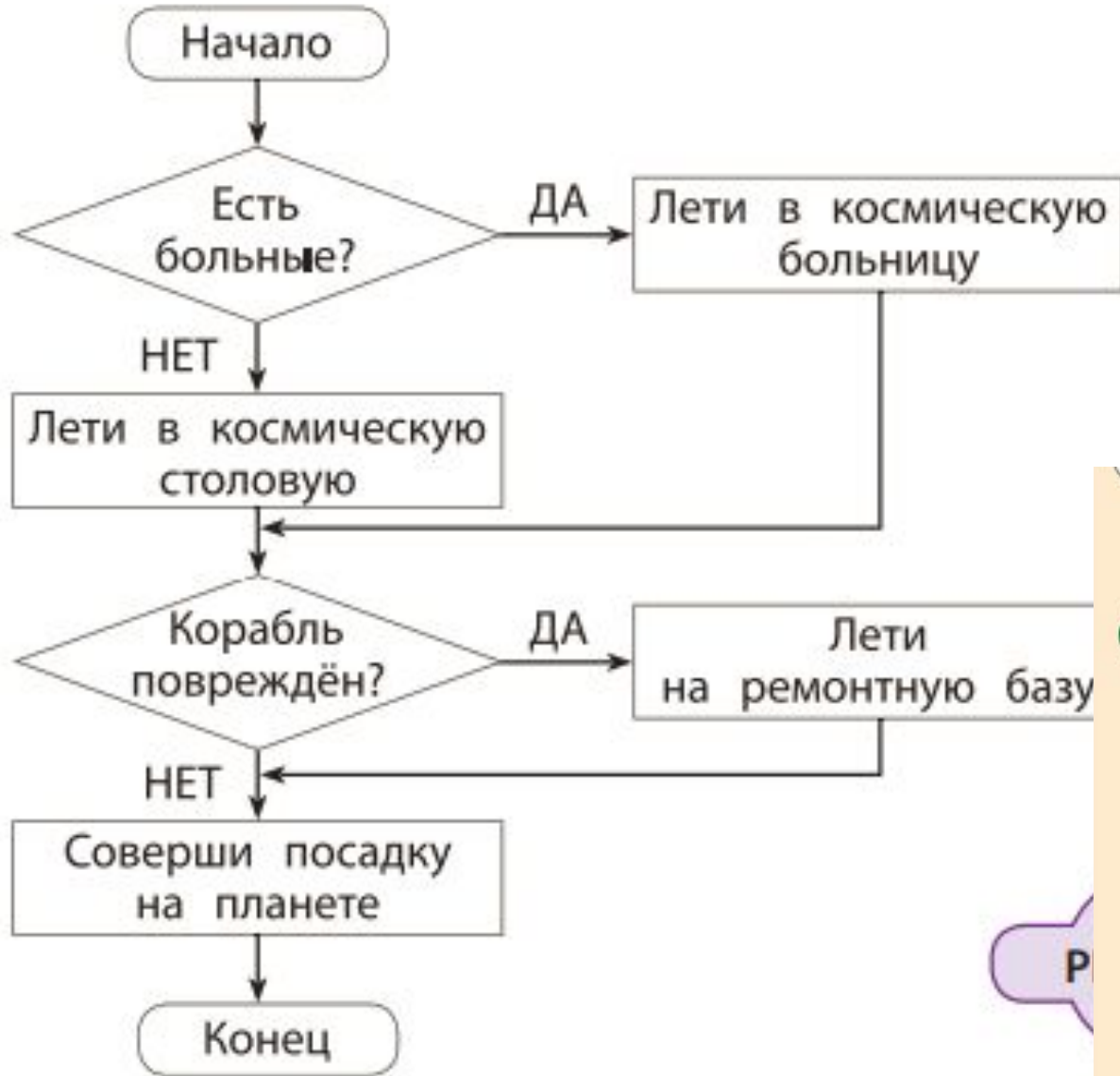
12 Обведи номера вопросов, на которые можно ответить «да» или «нет».



1. Кто играет с клубком?
2. Какой породы кошка?
3. Кошка чёрная?
4. Какого цвета клубок?
5. Где лежит кошка?
6. У кошки есть котята?
7. Сколько котят на рисунке?
8. Чьи котята?

9. Котята летают?
10. Откуда прилетел Янт?
11. Боб – человек?
12. У кого есть хвост?
13. У кошки есть клюв?
14. Все котята в корзине?

ДОЛЕТИ ДО ПЛАНЕТЫ



НАПИШИ
БУКВУ

1. Начало
2. ●
3. ↓ 3
4. → 2
5. ↑ 1
6. ← 1
7. ↑ 1
8. → 1
9. ↑ 1
10. ← 2
11. Конец

НАПИШИ
БУКВУ

1. Начало
2. ●
3. ← 1
4. ↑ 1
5. → 3
6. ↓ 1
7. ← 1
8. ↓ 2
9. ← 1
10. ↑ 2
11. Конец



НАПИШИ
БУКВУ

1. Начало
2. ●
3. ↑ 1
4. → 2
5. ↓ 3
6. ← 2
7. ↑ 2
8. Конец



НАПИШИ
БУКВУ

1. Начало
2. ●
3. ↑ 2
4. → 1
5. ↓ 2
6. → 1
7. ↑ 3
8. ← 3
9. ↓ 3
10. → 1
11. Конец

ДЗ

Выполни в тетради алгоритм с
ветвлением с помощью схемы

Купить мороженое