

# Макроанализ

**Александров Д. А.**

**Виноградов В. М.**

**Исаева А. В.**

**Гр. 2-ЭТМК-2**



Излом – поверхность, образующаяся после разрушения образца или изделия (рис.1).



а) вязкий



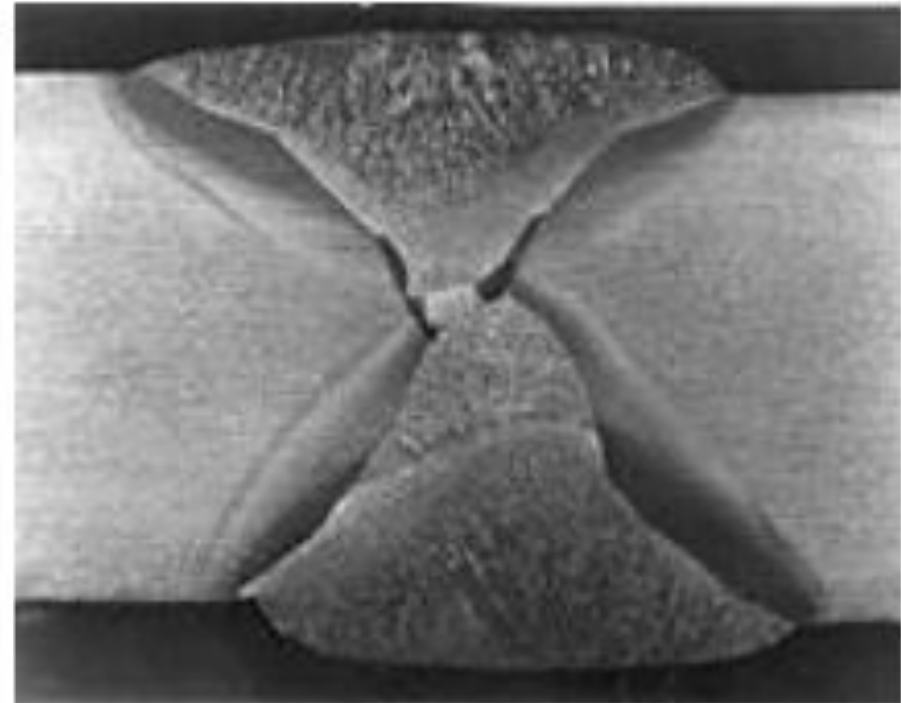
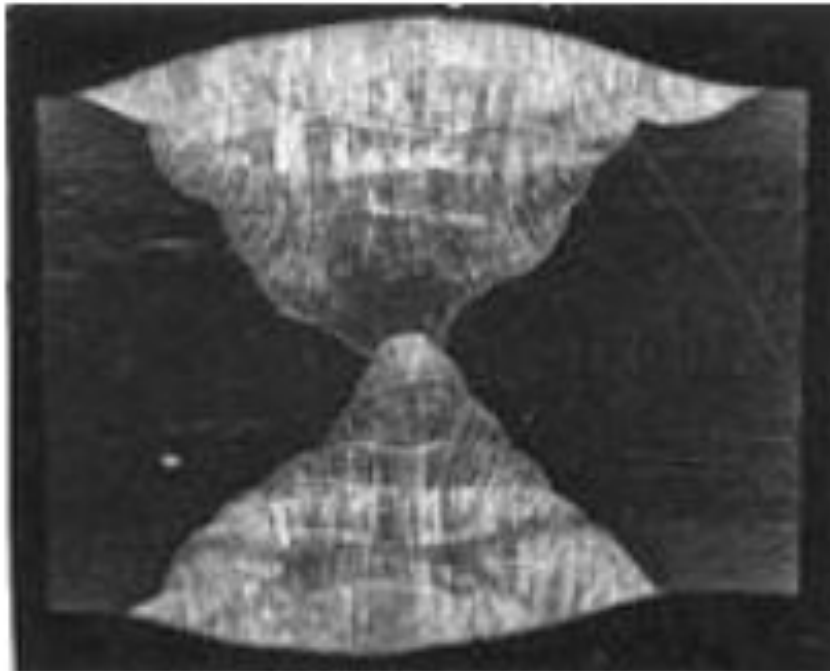
б) хрупкий



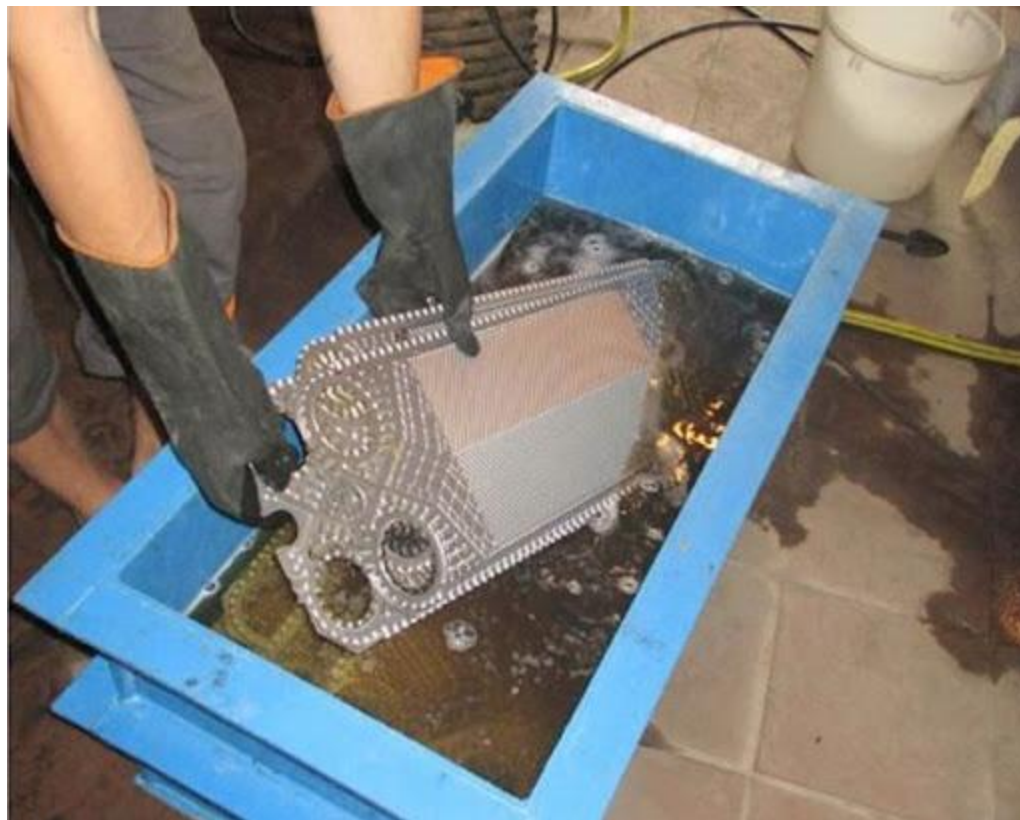
в) усталостный

Рис. 1 – Виды излома

*Макроструктура сварных соединений  
стали 08Х18Н10Т:*



# Травление



# Использование специальных составов для травления (способом нанесения)

*До обработки травильной пастой*



*После обработки травильной пастой*



Шлиф сварного шва после травления на макроструктуру; фото через сканер.

